

100 т  
ГУСЕНИЧНЫЙ КРАН  
С ТЕЛЕСКОПИЧЕСКОЙ  
СТРЕЛОЙ



186 кВт



100 т



46,8 + 15 м



MAX CAB

Стандарт Евро V

# 6103E

## Универсальный

Гусеничный кран 6103 E с телескопической стрелой грузоподъемностью 100 тонн специально разработан для выполнения задач, ориентированных на такие характеристики как высокая грузоподъемность и передвижение с грузом, что, впрочем, не мешает ему справиться и с остальными видами работ.

Будь то сборка готовых железобетонных конструкций, крупноблочная сборка, разработка грунта, устройство фундаментов, строительство мостов или предоставление в аренду — этот универсал обеспечит вам максимальную производительность в любой сфере. Высокая производительность достигается за счет особенностей конструкции телескопической стрелы Pin Boom. Очень легкая и прочная конструкция обеспечивает высокую грузоподъемность даже при большой длине стрелы на фоне сохранения отличной мобильности.

### Больше возможностей

Кран оснащен грузоподъемными крюками, гуськом большой грузоподъемности, дополнительной стрелой длиной 8 или 15 м, главной стрелой, длину которой можно увеличить до 62 м, что позволяет задействовать машину для выполнения широкого диапазона задач. Ширину инновационной гусеничной ходовой части с гидравлической системой регулировки можно просто и быстро адаптировать под любые условия работы на строительной площадке.

### Максимальное удобство в эксплуатации

Комфортная кабина Maxcab с механизмом наклона на 20° в серийной комплектации, регулируемое сиденье для ортопедической поддержки спины, регулируемые подлокотники и оптимальное расположение элементов управления на консолях сиденья, которое исключает возникновение резонансных колебаний.

### Максимальная производительность в любых условиях

Уникальная маневренность и отличная проходимость благодаря сверхпрочной гусеничной тележке. Передвижение с полной загрузкой и высокая устойчивость при выполнении работ на поверхностях с углом наклона до 20° и уклоном до 4°.

### Отличные грузовысотные характеристики

Максимальный вылет до 46,8 м благодаря 5-секционной стреле Pin Boom. При этом выбранную выдвинутую секцию можно дополнительно выдвинуть при неполной нагрузке.



## Техническое и сервисное обслуживание

Комплектация стандартными компонентами и удобный доступ ко всем точкам технического обслуживания.

---

## Быстрая доставка и подготовка к работе

Благодаря системе самостоятельной сборки монтируется за короткое время без дополнительной грузоподъемной техники. Съемные гусеничные тележки обеспечивают небольшую транспортировочную ширину.

---

Гусеничный кран с телескопической стрелой грузоподъемностью 100 т

# Продуманное решение Машины серии E

## ДЛИТЕЛЬНЫЙ СРОК СЛУЖБЫ, ГАРАНТИЯ СОХРАНЕНИЯ ВЫСОКОЙ СТОИМОСТИ

- Прочная конструкция и высококачественные компоненты — залог надежности и продуктивности.

## ИННОВАЦИОННАЯ ТЕХНИКА С ПРОДУМАННОЙ КОНСТРУКЦИЕЙ

- Пятое поколение машин — результат многолетнего опыта, в сфере разработки и производства кранов с телескопической стрелой



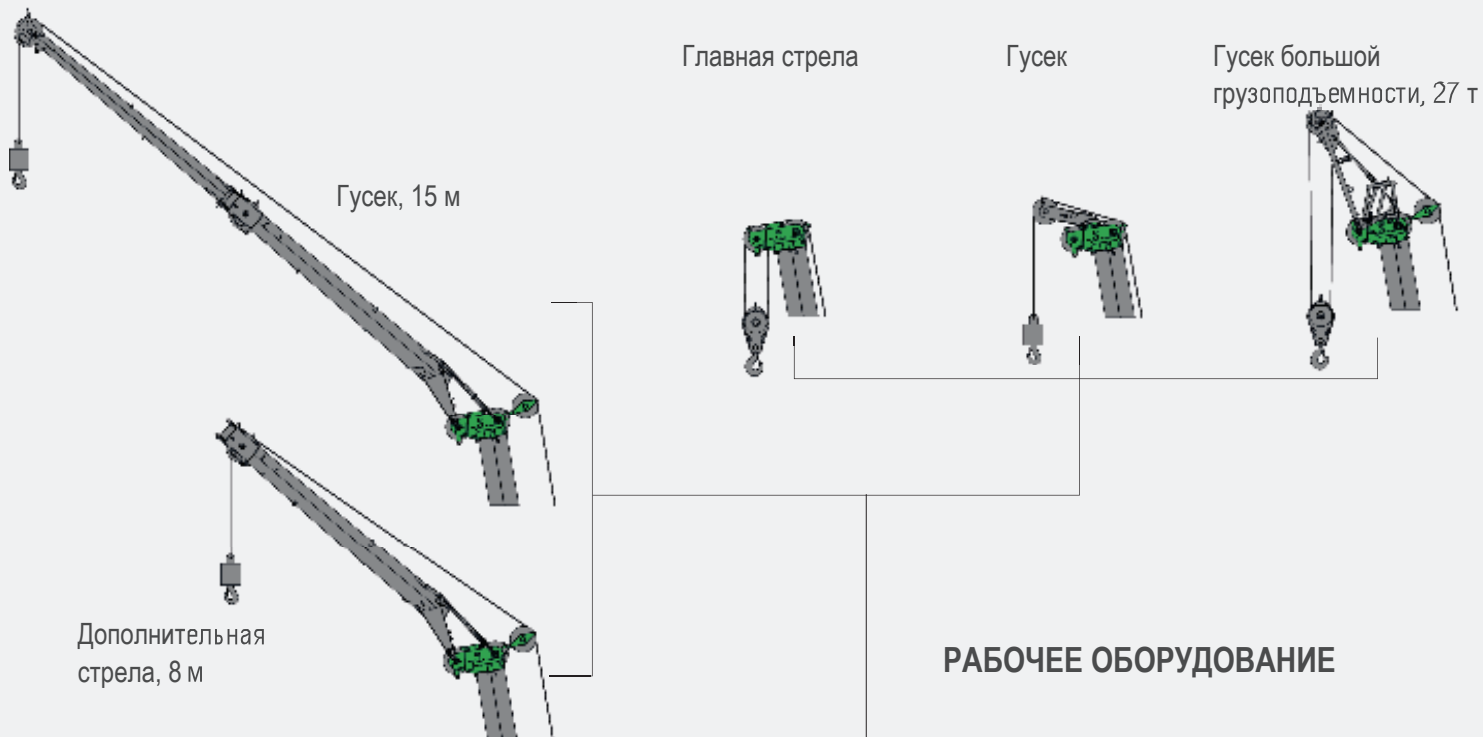
## УДОБСТВО ТЕХНИЧЕСКОГО И СЕРВИСНОГО ОБСЛУЖИВАНИЯ

- /// Простая и удобная в управлении техника, отсутствие функций, усложняющих управление оборудованием, улучшенный доступ ко всем компонентам машины

## ЭКОЛОГИЧНАЯ ПРИВОДНАЯ СИСТЕМА

- /// Современный двигатель, система привода и система выпуска отработавших газов нового поколения отвечают самым высоким требованиям (стандарт Евро V)
- /// Магистраль и клапаны большого размера обеспечивают максимальную энергоэффективность

# МОДУЛЬНАЯ КОНСТРУКЦИЯ ОПТИМАЛЬНЫЕ ВАРИАНТЫ КОМПЛЕКТАЦИИ





## ОПТИМАЛЬНАЯ ВЫСОТА ОБЗОРА ОСНАЩЕН ТЕЛЕСКОПИЧЕСКОЙ СТРЕЛОЙ PIN BOOM

Высота стрелы до

# 62м\*\*

- Отличные грузовысотные характеристики: максимальная длина главной стрелы 46,8 м благодаря 5-секционной стреле Pin Boom. При этом выбранную выдвижную секцию можно дополнительно выдвинуть при неполной нагрузке.

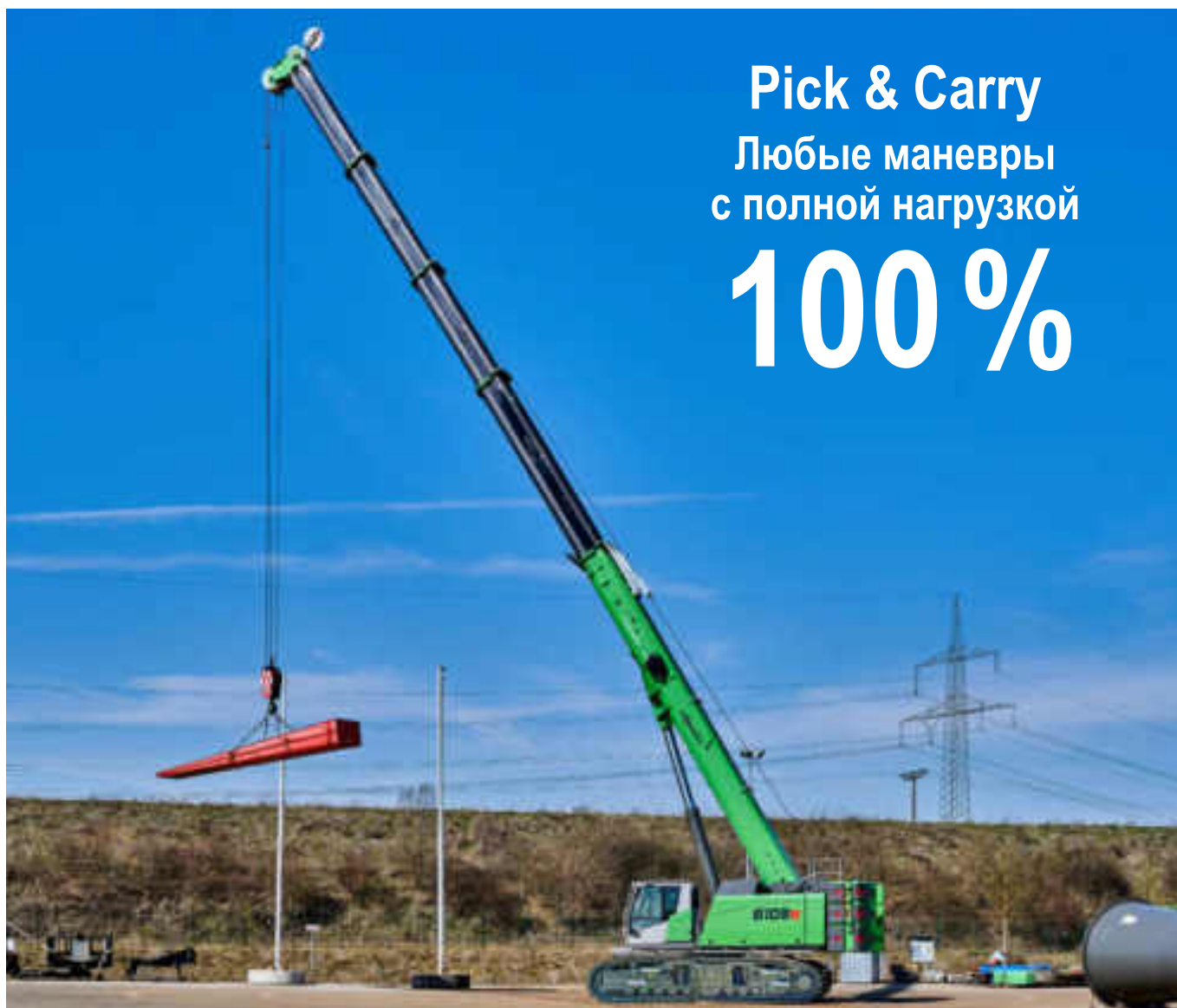
- Простое и удобное управление: оптимальная грузоподъемность при любом вылете стрелы

- Круто: погрузочно-разгрузочные работы на неровной поверхности с углом наклона до 4°.\*

- Комфортный рабочий диапазон: благодаря дополнительной стреле длиной 8 м и выдвижной секции рабочая высота может достигать 15 м, а вылет стрелы более 50 м.

\* Снижение значений грузоподъемности по сравнению с таблицами производителя (опционально)

\*\* С гуськом длиной 15 м (не показано)



**Pick & Carry**  
Любые маневры  
с полной нагрузкой  
**100%**

**ТОЧНОСТЬ,  
МОЩНОСТЬ,  
МАКСИМАЛЬНАЯ  
МАНЕВРЕННОСТЬ**

- Высокая устойчивость благодаря ширине колеи 4,20 м
- Оптимальный обзор процесса подъема грузов благодаря механизму наклона кабины, которым оснащены краны серийной версии
- Большой рабочий диапазон и универсальность благодаря различным версиям оснащения
- Система радиуправления — опционально
- Опциональная система асимметричной регулировки ширины колея Multi-Base упрощает работу в условиях ограниченного пространства и позволяет увеличить производительность при малой и средней ширине колеи по сравнению со стандартными значениями таблицами грузоподъемности (360°)



Перемещение  
с грузом весом

**65 Т**

при вылете  
стрелы 6,0 м



Передвижение с грузом,  
Германия

# УЛУЧШЕННЫЙ ОБЗОР ВЫСОКАЯ НАДЕЖНОСТЬ МАКСИМАЛЬНЫЙ КОМФОРТ



## ЛУЧШИЙ В СВОЕМ КЛАССЕ

- Превосходный обзор всей рабочей зоны, в том числе вверх, благодаря большим окнам: с защитой от падающих предметов (FOPS) и бронированным стеклом по желанию заказчика
- Безопасный вход и выход через надежную раздвижную дверь с раздвижным окном
- Для удобства оператора и работы без переутомления: регулируемое сиденье для ортопедической поддержки спины, регулируемые подлокотники и оптимальное расположение элементов управления на консолях сиденья исключает возникновение резонансных колебаний
- Автоматическая система отопления и кондиционирования с оптимальным притоком воздуха для комфортного микроклимата в кабине в любое время года
- Пониженный уровень шума благодаря звукоизоляционным материалам и особенностям конструкции
- По желанию заказчика оснащение кабины механизмом подъема на высоту до 5,60 м и механизмом наклона кабины на 30°
- Радиоприемник с Bluetooth®



# ПАНОРАМНЫЙ ОБЗОР

Механизм  
наклона  
кабины до

# 20°

в серийной  
версии

## ВСЕ ПОД КОНТРОЛЕМ: УДОБНОЕ УПРАВЛЕНИЕ С ПОМОЩЬЮ ДЖОЙСТИКОВ

- Джойстики на консолях перемещаются вместе с сиденьем
- Удобны в использовании благодаря эргономичной форме
- Расположенные в непосредственной близости элементы для управления всеми функциями
- Удобство в управлении благодаря оптимальной компоновке кнопок и выключателей



GERMAN  
DESIGN  
AWARD  
WINNER  
2018



# РАЗНЫЕ ВАРИАНТЫ ТРАНСПОРТИРОВКИ СИСТЕМА САМОСТОЯТЕЛЬНОЙ СБОРКИ

Экономическая эффективность и потенциал уменьшения затрат касаются не только покупки и эксплуатации. Для знающего свое дело предпринимателя весомым аргументом является простая и недорогая транспортировка между строительными площадками.



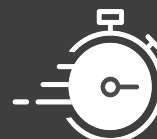
## Экономично

После демонтажа гусеничных тележек и блоков балласта транспортная ширина составляет 3,0 м.



## Вариативность

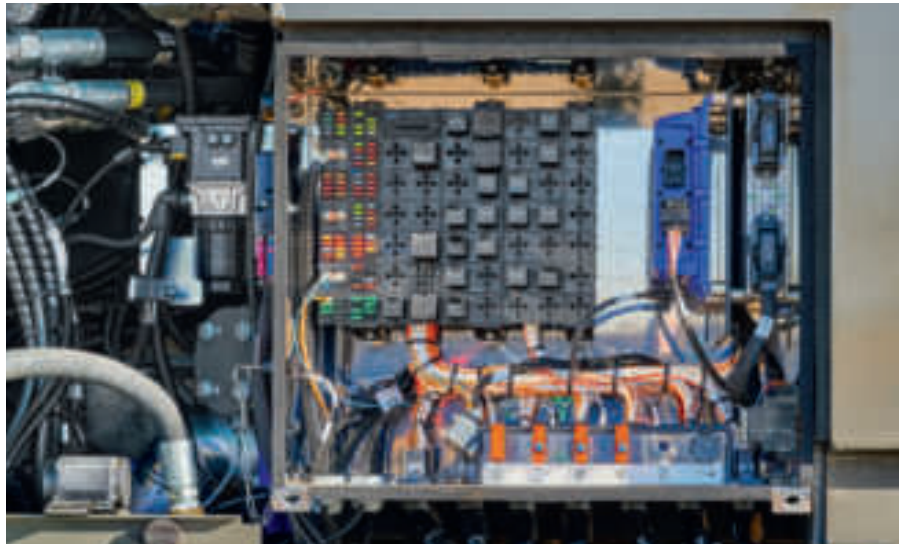
Кран можно транспортировать как с гусеничными тележками, так и без них, что позволяет реализовать разные варианты транспортировки.



## Быстрая подготовка

Инновационная система самостоятельной сборки позволяет очень быстро собрать машину на объекте.

# ТЕХНИЧЕСКОЕ И СЕРВИСНОЕ ОБСЛУЖИВАНИЕ ЧЕМ ПРОЩЕ, ТЕМ ЛУЧШЕ



Система управления SENCON поможет провести диагностику и устранить неисправности, чтобы техника в кратчайшие сроки вернулась в строй.

Удобное расположение и простой доступ ко всем точкам технического и сервисного обслуживания. Понятное обозначение всех компонентов помогает быстро сориентироваться.

## ЧЕМ ПРОЩЕ, ТЕМ ЛУЧШЕ: ПРОСТАЯ И УДОБНАЯ В УПРАВЛЕНИИ ТЕХНИКА.



Надежная и продуманная техника упрощает выполнение работ. Мы сознательно отказались от сложной электроники, сделав ставку на электрические и гидравлические системы.



Наша задача – упростить жизнь наших заказчиков, а не поставить их в зависимость от техники. Для обслуживания машины достаточно выполнить несколько несложных процедур, используя недорогие компоненты.



Простая диагностика и быстрое устранение неисправностей благодаря удобному расположению и хорошему обзору всех компонентов в распределительной коробке.

# ТЕХНИЧЕСКИЕ ДАННЫЕ И КОМПЛЕКТАЦИЯ

## ТИП МАШИНЫ

МОДЕЛЬ	6103, на гусеничном ходу
--------	--------------------------

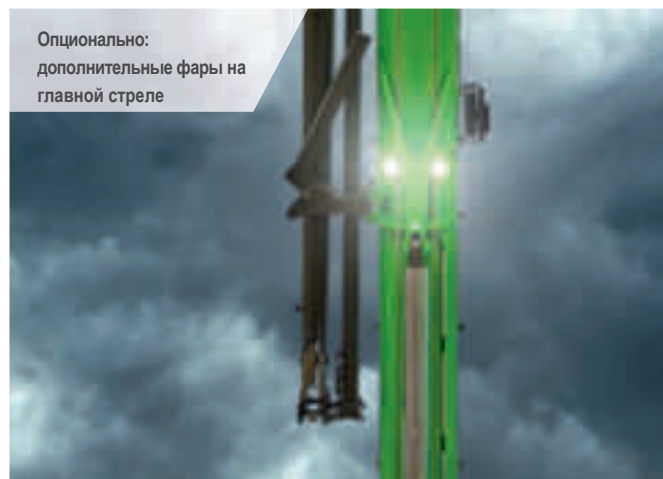
## ДВИГАТЕЛЬ

ТИП	<p><b>Стандарт Евро V:</b> Cummins B6.7 FR95885 Номинальная мощность двигателя: 168 кВт/2200 об/мин Рабочий режим стандартный: 186 кВт/2000 об/мин Рабочий режим ECO: 188 кВт/1850 об/мин</p> <p><b>Стандарт Евро IIIa:</b> Cummins QSB6.7 FR96045 Номинальная мощность двигателя: 164 кВт/2000 об/мин Рабочий режим стандартный 164 кВт/2000 об/мин Рабочий режим EKO 170 кВт/1850 об/мин</p>
-----	--

Для каждого типа:  
непосредственный впрыск, турбонаддув, охлаждение наддувочного воздуха, уменьшенный уровень выбросов

ОХЛАЖДЕНИЕ	Водяное
ТОПЛИВНЫЙ (ДИЗЕЛЬНЫЙ) ФИЛЬТР	С водоотделителем и подогревом
ВОЗДУШНЫЙ ФИЛЬТР	Сухой фильтр для предварительной грубой очистки с автоматическим отводом пыли, основной и защитный элемент, индикатор загрязнения
ОБЪЕМ ТОПЛИВНОГО БАКА	450 л
ОБЪЕМ БАКА ДЛЯ РЕАГЕНТА ADBLUE	45 л
ЭЛЕКТРИЧЕСКОЕ ОБОРУДОВАНИЕ	24 В
АККУМУЛЯТОРНАЯ БАТАРЕЯ	2 x 155 А·ч

ОПЦИОНАЛЬНОЕ ОСНАЩЕНИЕ	Топливозаправочный насос с электроприводом
------------------------	--



Опционально:  
дополнительные фары на главной стреле

## ПОВОРОТНАЯ ПЛАТФОРМА

КОНСТРУКЦИЯ	Устойчивая к кручению модульная конструкция, точная обработка компонентов, стальные втулки для опор стрелы. Максимально комфортная для сервисного обслуживания конструкция, продольно установленный двигатель
ЭЛЕКТРООБОРУДОВАНИЕ	Центральная распределительная коробка, разъединительный выключатель аккумуляторной батареи
ОСВЕЩЕНИЕ	Светодиодные фары для оптимального освещения рабочей зоны
СИСТЕМА ОХЛАЖДЕНИЯ	Высокоэффективная трехконтурная система охлаждения, привод вентилятора, управляемый термостатом, для масляного и водяного радиаторов, а также интеркулера
БЕЗОПАСНОСТЬ	Камеры для обзора рабочей зоны позади машины и справа Поручни по периметру поворотной платформы
ОПЦИОНАЛЬНОЕ ОСНАЩЕНИЕ	<p>Дополнительные светодиодные фары</p> <p>2 проблесковых маячка сзади</p> <p>Дополнительные камеры</p> <p>Антикоррозийное покрытие для эксплуатации в сложных климатических условиях (приближенных к морскому климату)</p> <p>Специальное лакокрасочное покрытие</p> <p>Зимний пакет</p> <p>Централизованная система автоматической смазки шарнирного соединения стрелы, гидроцилиндра и дорожки качения подшипников поворотного круга</p> <p>Смазка зубьев шестерни</p>



Опционально:  
2-я лебедка крана

# ТЕХНИЧЕСКИЕ ДАННЫЕ И КОМПЛЕКТАЦИЯ

## ГИДРАВЛИЧЕСКАЯ СИСТЕМА

Установленный непосредственно на дизельном двигателе насосный агрегат, чувствительная к нагрузке система управления насосом (LS)/ система управления насосом с независимым от нагрузки разделением потока (LUDV), электрогидравлический привод рабочего оборудования, система контроля предельной нагрузки. Аксиально-поршневой насос с переменным рабочим объемом. Независимое пропорциональное распределение подаваемого насосом объема позволяет одновременно и независимо друг от друга с высокой точностью управлять несколькими рабочими функциями.

РАСХОД	до 400 л/мин
РАБОЧЕЕ ДАВЛЕНИЕ	до 330 бар
СИСТЕМА ФИЛЬТРАЦИИ	Высокоэффективная, с длительным сроком службы
ОБЪЕМ ГИДРАВЛИЧЕСКОГО БАКА	900 л
УПРАВЛЕНИЕ	Пропорциональная высокочувствительная гидравлическая система управления рабочими движениями, 2 джойстика для управления сервоприводом выполнения рабочих операций, переключатели и педали для активации дополнительных функций — эргономичное расположение и отличный обзор
БЕЗОПАСНОСТЬ	Гидравлические контуры оснащены предохранительными клапанами Клапан защиты от разрыва трубопровода гидроцилиндра и телескопического цилиндра
ОПЦИОНАЛЬНОЕ ОСНАЩЕНИЕ	Заполнение системы биоразлагаемым маслом Система сверхтонкой очистки SENNEBOGEN HydroClean (3 мкм) с водоотделителем Подогрев гидравлического бака

## ПРИВОД МЕХАНИЗМА ПОВОРОТА / ПОВОРОТНЫЙ МЕХАНИЗМ

РЕДУКТОР	2 компактных планетарных редуктора с гидравлическим двигателем с наклонным блоком в замкнутом гидравлическом контуре, встроенные тормозные клапаны
ТОРМОЗ ПОВОРОТНОГО МЕХАНИЗМА	Многодисковый пружинный тормоз
ПОВОРОТНЫЙ КРУГ	Однорядный поворотный круг большого размера с наружными зубцами, на шариковых опорах
СКОРОСТЬ ВРАЩЕНИЯ	0–2 об/мин, бесступенчатая регулировка

## КАБИНА

**ТИП КАБИНЫ** Кабина Maxcab, механизм наклона 20°

**ОСНАЩЕНИЕ КАБИНЫ** Кабина повышенной комфортности с раздвижными дверями с раздвижным окном, система демпфирования, тонированное безопасное остекление, открываемое лобовое стекло, окно на крыше, стеклоочиститель с форсункой омывателя для лобового стекла и окна на крыше, разъемы 12 В/24 В, 2 фары, встроенные спереди в крышу. Сиденье водителя с пневматической подвеской, подогревом и подголовником. Солнцезащитная шторка для окна на крыше. Тормоз позиционирующего поворотного устройства посредством педали.

ОПЦИОНАЛЬНОЕ ОСНАЩЕНИЕ	Механизм перемещения кабины, тип E270, с гидравлическим механизмом плавного подъема на высоту 2,7 м и гидравлическим механизмом наклона назад на ок. 30°, включая решетчатый настил. Обогрев при неработающем двигателе с таймером Фильтр с активированным углем для очистки воздуха в кабине Бронированное лобовое стекло Окно из бронированного стекла на крыше Решетка для защиты крыши от падающих предметов (FOPS) Радиоприемник с разъемами SD и USB, функцией MP3 и Bluetooth® Функция ограничения рабочей зоны специальное лакокрасочное покрытие
------------------------	---

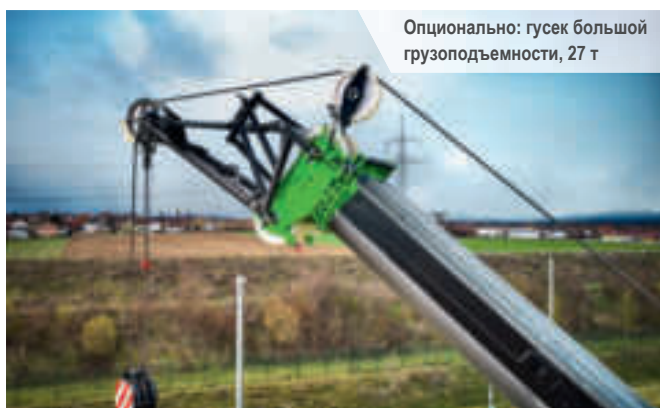


Опционально: функция ограничения рабочей зоны

## ТЕХНИЧЕСКИЕ ДАННЫЕ И КОМПЛЕКТАЦИЯ



Опционально: система радиуправления



Опционально: гусек большой грузоподъемности, 27 т



Опционально: дополнительная стрела 8 м + 7 м

### РАБОЧЕЕ ОБОРУДОВАНИЕ



**СТРЕЛА** 5-секционная, с роликовой опорой, из высокопрочной мелкозернистой стали, состоящая из главной стрелы и 4 телескопических секций, 1 телескопический цилиндр с гидравлическим механизмом выдвижения при неполной нагрузке. Длина: 12,5 – 46,8 м; угол наклона 0° – 80° за 50 секунд; полное выдвижение за 420 с.

**БЕЗОПАСНОСТЬ** Система контроля предельной нагрузки последнего поколения с регистратором событий, удобная для визуального восприятия панель управления с индикацией всех важных данных на дисплее SENCON, концевой выключатель подъема, защита провисания троса, предохранительные клапаны и защита трубопровода от разрыва

Телеметрическая система SENtrack

**ЦИЛИНДРЫ** Гидравлические цилиндры с высококачественными уплотнительными и направляющими элементами

**ОПЦИОНАЛЬНОЕ ОСНАЩЕНИЕ** 8-метровая дополнительная стрела с откидным гуском, грузоподъемность 15 т при угле наклона 0°, механизм наклона (0°, 20°, 40°), наращивание без дополнительного оборудования, в случае неиспользования крепится к главной стреле

Удлинение дополнительной стрелы на 15 м, удлинитель длиной 7 м, грузоподъемность 5,9 т, механизм наклона (0°, 20°, 40°), в случае неиспользования крепится к главной стреле

Гусек: грузоподъемность 9 т, 1-тросовый

Гусек большой грузоподъемности, 27 т

Электрогидравлическая аварийная установка

Система радиуправления

Программируемое ограничение рабочего диапазона

Дополнительное снижение показателей грузоподъемности по сравнению с таблицами грузоподъемности производителя в наклонном положении 4°



# ТЕХНИЧЕСКИЕ ДАННЫЕ И КОМПЛЕКТАЦИЯ

## ХОДОВАЯ ЧАСТЬ



КОНСТРУКЦИЯ	Гусеничная ходовая часть T107/419 со съёмными гусеничными тележками
ПРИВОД	Привод ходовой части с аксиально-поршневым гидравлическим двигателем, встроенным тормозным клапаном автоматического действия и компактным планетарным редуктором с каждой стороны ходовой части
СТОЯНОЧНЫЙ ТОРМОЗ	Многодисковый пружинный тормоз
ХОДОВАЯ ЧАСТЬ	Не требующая технического обслуживания гусеничная тележка трактора с гидравлическим механизмом натяжения цепей. Гусеничная тележка с 3-реберными траками шириной 800 мм
СКОРОСТЬ	0 – 2,5 км/ч
ОПЦИОНАЛЬНОЕ ОСНАЩЕНИЕ	Multi Base: система асимметричной регулировки ширины колеи Траки: - плоские траки 800 мм - 3-реберные траки 900 мм - плоские траки 900 мм

## ЛЕБЕДКА



Лебедки приводятся в движение регулируемыми гидравлическими двигателями высокого давления, что позволяет в любой момент настроить оптимальную силу тяги и скорость. Гидравлические клапаны спускного тормоза для мягкого торможения без износа компонентов. Прочная планетарная передача со смазкой методом погружения в масляную ванну, не требует сложного обслуживания. Подпружиненные остановочные тормоза, не требуют обслуживания, износостойкие многодисковые тормоза в масляной ванне, масляное охлаждение

Тяговое усилие 100 кН (3-е положение), скорость троса 0 – 125 м/мин, диаметр троса 22 мм, макс. длина троса 205 м

**ПРЕДОХРАНИТЕЛЬНЫЙ ТОРМОЗ** Многодисковый пружинный тормоз

**ОПЦИОНАЛЬНОЕ ОСНАЩЕНИЕ** 2-я лебедка крана: тяговое усилие 100 кН (3-е положение), скорость троса 0 – 125 м/мин, диаметр троса 22 мм, макс. длина троса 205 м

## ЭКСПЛУАТАЦИОННЫЙ ВЕС



**МАССА** ок. 107 000 кг  
с телескопической стрелой 46,8 м, дополнительной стрелой 15 м, крюком 63 т, 3-реберными траками шириной 800 мм, 2 лебедками, с ходовой частью с гидравлической системой регулировки ширины колеи, балластом задней части 28,2 т, балластом ходовой части 17 т

**ПРИМЕЧАНИЕ** Эксплуатационный вес зависит от комплектации машины и ее оснащения.

Компания сохраняет за собой право на внесение технических изменений.

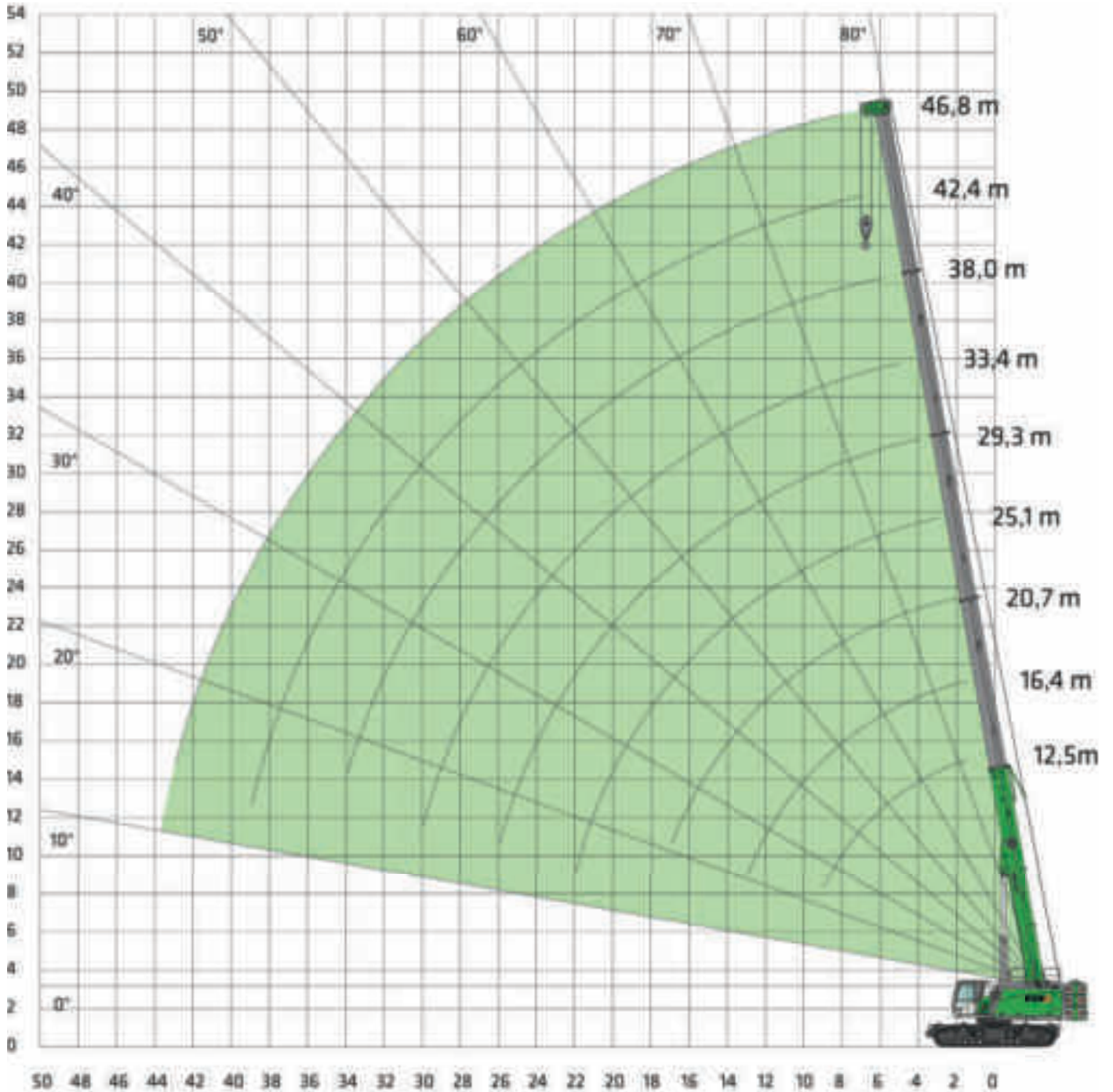


# РАБОЧЕЕ ОБОРУДОВАНИЕ



**ГЛАВНАЯ СТРЕЛА**  
НА 46,8 м

РАБОЧЕЕ ОБОРУДОВАНИЕ



# ГРУЗОПОДЪЕМНОСТЬ



**ГЛАВНАЯ СТРЕЛА  
НА 46,8 м**



**БАЛЛАСТ  
28,2 т**



**ШИРИНА  
КОЛЕИ 4,2 м**



**МАКС. УГОЛ НАКЛОНА  
0,6 °**



**БАЛЛАСТ ХОДОВОЙ ЧАСТИ  
17,0 т**

Таб. №: 6103R-75\_2170\_28,2+17,0\_03.21\_НА\_0,6°

ВЫЛЕТ (м)	ДЛИНА СТРЕЛЫ (м)								
	12,5	16,5	20,8	25,1	29,3	33,5	38,0	42,4	46,8
2,5	100,0	65,0	61,5						
3,0	97,0	65,0	60,0	54,0					
4,0	85,0	65,0	58,0	50,0	40,5				
5,0	75,0	63,0	54,6	46,5	38,0	30,4			
6,0	65,0	58,9	50,2	43,5	35,7	28,7	23,0		
7,0	51,5	52,6	46,5	40,5	33,7	27,0	21,5	15,5	
8,0	41,5	42,8	42,9	38,0	31,8	25,5	20,1	15,5	12,0
9,0	35,0	35,9	36,0	34,7	30,1	24,5	18,9	15,2	12,0
10,0		31,3	31,6	30,2	28,0	23,3	17,9	14,8	12,0
12,0		24,1	24,3	23,8	22,5	20,7	16,0	13,4	11,8
14,0		18,6	19,7	19,4	18,4	17,0	14,4	12,0	11,2
16,0			16,0	16,0	15,4	14,0	12,5	10,9	10,6
18,0			12,8	13,4	13,2	11,9	10,7	9,9	9,7
20,0				11,8	11,4	10,2	9,3	9,0	9,0
22,0				10,7	9,8	9,4	8,4	8,0	8,3
24,0					9,0	8,7	7,6	7,0	7,7
26,0					7,9	8,0	7,0	6,2	7,1
28,0						7,1	6,4	5,6	6,5
30,0						6,3	5,9	5,1	5,7
32,0							5,5	4,6	5,0
34,0							5,0	4,3	4,4
36,0								4,0	3,8
38,0								3,7	3,3
40,0									2,9
42,0									2,4
<b>Количество стренг</b>	12	8	8	8	6	4	4	2	2

**Примечания:**

1. Значения грузоподъемности указаны в тоннах.
2. Вес погрузочно-разгрузочного оборудования (крюки, чалочные приспособления) следует вычитать из значения грузоподъемности.
3. Значения грузоподъемности указаны для стрелы с болтовым креплением.
4. Значения грузоподъемности должны быть соблюдены или уменьшены с учетом неблагоприятных эксплуатационных условий, таких как нетвердая или неровная поверхность, склоны, ветер, боковые нагрузки, раскачивающийся груз, рывки или внезапная остановка груза, неопытность оператора, передвижение с грузом.
5. Допустимая нагрузка натяжения на каждый стренг в канате диаметром 22 мм не должна превышать 9000 кг.
6. Указанные значения грузоподъемности являются ориентировочными. Соответствующие значения грузоподъемности и длины стрелы можно найти в таблицах в инструкции по эксплуатации.
7. Таблицы грузоподъемности для наклонных положений > 1,5° необходимо заказывать отдельно.
8. Данные для снижения грузоподъемности при работе с разложенной в сторону дополнительной стрелой длиной 15 м на стр. 20 действительны для всех таблиц для главной стрелы НА. Уменьшение грузоподъемности для другого навесного оборудования следует заказывать отдельно.

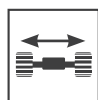
# ГРУЗОПОДЪЕМНОСТЬ



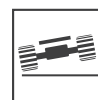
ГЛАВНАЯ СТРЕЛА  
НА 46,8 м



БАЛЛАСТ  
28,2 т



ШИРИНА  
КОЛЕИ 4,2 м



МАКС. УГОЛ НАКЛОНА  
1,5 °



БАЛЛАСТ ХОДОВОЙ ЧАСТИ  
17,0 т

РАБОЧЕЕ ОБОРУДОВАНИЕ

## ДЛИНА СТРЕЛЫ (м)

ВЫЛЕТ (м)	12,5	16,5	20,8	25,1	29,3	33,5	38,0	42,4	46,8
2,5	80,0	47,0	39,0						
3,0	75,0	48,3	44,3	39,0					
4,0	65,0	47,0	42,2	36,8	28,9				
5,0	59,0	46,7	39,5	34,5	27,6	22,7			
6,0	55,0	46,0	37,0	32,8	26,4	21,8	17,3		
7,0	50,4	43,2	34,8	31,1	25,2	20,9	16,8	11,7	
8,0	41,0	40,2	32,8	29,5	23,8	20,2	16,2	11,7	8,6
9,0	34,1	35,3	31,0	28,1	22,8	19,4	15,7	11,7	8,6
10,0		30,5	29,1	26,8	21,8	18,7	15,2	11,5	8,6
12,0		23,4	23,2	22,3	20,1	16,4	14,3	10,9	8,6
14,0		17,5	19,1	18,5	17,3	14,7	13,0	10,4	8,5
16,0			15,7	15,1	14,5	12,2	10,9	10,0	8,1
18,0			12,5	13,2	12,4	10,5	9,6	9,0	7,8
20,0				11,3	10,8	9,3	8,4	8,0	7,4
22,0				10,2	9,6	8,4	7,4	6,9	7,1
24,0					8,7	7,7	6,7	6,1	6,7
26,0					7,6	7,1	6,1	5,5	6,3
28,0						6,8	5,7	5,0	6,0
30,0						6,1	5,4	4,5	5,6
32,0							5,0	4,2	4,9
34,0							4,6	3,9	4,2
36,0								3,7	3,7
38,0								3,5	3,2
40,0									2,7
42,0									2,3
<b>Количество стренг</b>	10	6	6	6	4	4	2	2	2
Если на главной стреле установлена дополнительная стрела длиной 15 м, значения грузоподъемности следует уменьшить.									
<b>Уменьшение грузоподъемности [кг]</b>	719	548	434	358	307	269	236	212	192

Таб. №: 6103R-75\_2170\_282+17.0\_07.20\_НА\_1.5°

# ГРУЗОПОДЪЕМНОСТЬ



ГЛАВНАЯ СТРЕЛА  
НА 46,8 м



БАЛЛАСТ  
14,3 т



ШИРИНА  
КОЛЕИ 4,2 м



МАКС. УГОЛ НАКЛОНА  
1,5 °



БАЛЛАСТ ХОДОВОЙ ЧАСТИ  
17,0 т

Таб. №: 6103R-75\_2170\_14.3+17.0\_09.20\_НА\_1.5°

ВЫЛЕТ (м)	ДЛИНА СТРЕЛЫ (м)								
	12,5	16,5	20,8	25,1	29,3	33,5	38,0	42,4	46,8
2,5	80,0	47,0	39,0						
3,0	73,0	48,3	44,3	39,0					
4,0	68,8	47,0	42,2	36,8	28,9				
5,0	61,9	46,7	39,5	34,5	27,6	22,7			
6,0	48,6	46,0	37,0	32,8	26,4	21,8	17,3	11,7	
7,0	37,5	38,6	34,8	31,1	25,2	20,9	16,8	11,7	8,6
8,0	30,1	31,7	32,0	29,5	23,8	20,2	16,2	11,7	8,6
9,0	24,9	26,4	26,9	26,4	22,8	19,4	15,7	11,7	8,6
10,0		22,4	23,0	23,0	21,8	18,7	15,2	11,5	8,6
12,0		16,9	17,4	17,4	17,4	16,4	14,3	10,9	8,6
14,0		11,7	13,8	14,4	14,0	13,3	13,0	10,4	8,5
16,0			11,5	11,7	11,6	11,8	10,9	10,0	8,1
18,0			8,5	9,7	10,1	9,8	9,6	9,0	7,8
20,0				8,2	8,4	8,3	8,4	8,0	7,4
22,0				7,0	7,1	7,0	6,9	6,5	7,1
24,0					6,1	6,0	5,9	5,6	5,8
26,0					5,3	5,2	5,1	4,8	5,0
28,0						4,5	4,4	4,1	4,1
30,0						3,8	3,7	3,4	3,4
32,0							3,2	2,8	2,8
34,0							2,7	2,3	2,3
36,0								1,9	1,9
38,0								1,5	1,4
40,0									1,1
42,0									0,8
Количество стренг	10	6	6	6	4	4	2	2	2

РАБОЧЕЕ ОБОРУДОВАНИЕ

# ГРУЗОПОДЪЕМНОСТЬ



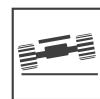
ГЛАВНАЯ СТРЕЛА  
НА 46,8 м



БАЛЛАСТ  
28,2 т



ШИРИНА  
КОЛЕИ 3,44 м



МАКС. УГОЛ НАКЛОНА  
1,5 °



БАЛЛАСТ ХОДОВОЙ ЧАСТИ  
17,0 т

РАБОЧЕЕ ОБОРУДОВАНИЕ

Табл. №: 6103R-75\_1790\_28.2+17.0\_09.20\_НА\_1.5°

ВЫЛЕТ (м)	ДЛИНА СТРЕЛЫ (м)								
	12,5	16,5	20,8	25,1	29,3	33,5	38,0	42,4	46,8
2,5									
3,0									
4,0									
5,0									
6,0	52,1								
7,0	41,1	41,0	34,2						
8,0	33,6	35,1	32,1	27,3					
9,0	28,2	29,6	30,2	25,9	22,8	19,4			8,6
10,0		25,5	26,0	26,0	21,8	18,7		11,5	8,6
12,0		19,6	20,1	20,0	19,7	17,5	14,3	10,9	8,6
14,0		14,1	16,1	16,0	16,5	15,9	13,0	10,4	8,5
16,0			13,2	13,6	13,7	13,2	10,9	10,0	8,1
18,0			10,4	11,6	11,5	11,1	9,6	9,0	7,8
20,0				9,9	9,8	9,4	8,4	8,0	7,4
22,0				8,5	8,4	8,4	7,4	6,9	7,1
24,0					7,8	7,7	6,7	6,1	6,7
26,0					6,6	6,5	6,1	5,5	5,9
28,0						5,7	5,7	5,0	5,1
30,0						5,9	4,9	4,5	4,4
32,0							4,3	4,2	3,7
34,0							3,8	3,4	3,2
36,0								2,9	2,7
38,0								2,5	2,2
40,0									1,8
42,0									1,5
Количество стренг	6	6	4	4	4	4	2	2	2

# ГРУЗОПОДЪЕМНОСТЬ



ГЛАВНАЯ СТРЕЛА  
НА 46,8 м



БАЛЛАСТ  
14,3 т



ШИРИНА  
КОЛЕИ 3,44 м



МАКС. УГОЛ НАКЛОНА  
1,5°



БАЛЛАСТ ХОДОВОЙ ЧАСТИ  
17,0 т

Табл. №: 6103R-75\_1790\_14.3+17.0\_09.20\_НА\_1.5°

ВЫЛЕТ (м)	ДЛИНА СТРЕЛЫ (м)								
	12,5	16,5	20,8	25,1	29,3	33,5	38,0	42,4	46,8
2,5	80,0	47,0	39,0						
3,0	73,0	48,3	44,3	39,0					
4,0	66,7	47,0	42,2	36,8	28,9				
5,0	49,8	46,7	39,5	34,5	27,6	22,7			
6,0	38,1	38,4	36,5	32,8	26,4	21,8	17,3	11,7	
7,0	29,8	31,3	30,5	28,9	25,2	20,9	16,8	11,7	8,6
8,0	24,1	25,6	25,9	24,6	23,8	20,2	16,2	11,7	8,6
9,0	19,9	21,4	21,9	21,4	20,4	19,4	15,7	11,7	8,6
10,0		18,2	18,7	19,4	17,7	16,7	15,2	11,5	8,6
12,0		13,7	14,6	14,8	14,1	14,8	13,2	10,9	8,6
14,0		9,2	11,5	11,8	11,9	11,7	11,3	10,4	8,5
16,0			9,3	9,5	9,7	9,6	9,2	8,6	8,1
18,0			6,7	7,9	8,0	7,9	7,7	7,0	6,8
20,0				6,6	6,7	6,6	6,4	5,8	5,6
22,0				5,5	5,7	5,6	5,4	4,9	4,7
24,0					4,8	4,7	4,6	4,1	3,9
26,0					4,1	4,0	3,9	3,4	3,2
28,0						3,3	3,2	2,9	2,6
30,0						2,8	2,7	2,3	2,1
32,0							2,2	1,9	1,6
34,0							1,7	1,4	1,2
36,0								1,0	0,8
38,0								0,7	
40,0									
42,0									
Количество стренг	10	6	6	6	4	4	2	2	2

РАБОЧЕЕ ОБОРУДОВАНИЕ

# ГРУЗОПОДЪЕМНОСТЬ



ГЛАВНАЯ СТРЕЛА  
НА 46,8 м



БАЛЛАСТ  
14,3 т



ШИРИНА  
КОЛЕИ 2,68 м



МАКС. УГОЛ НАКЛОНА  
1,5 °



БАЛЛАСТ ХОДОВОЙ ЧАСТИ  
17,0 т

РАБОЧЕЕ ОБОРУДОВАНИЕ

Табл. № 610ЭЕ-75\_1410\_14.3+17.0\_09.20\_НА\_1.5°

ВЫЛЕТ (м)	ДЛИНА СТРЕЛЫ (м)								
	12,5	16,5	20,8	25,1	29,3	33,5	38,0	42,4	46,8
2,5									
3,0									
4,0	49,9	45,9	41,4						
5,0	37,9	36,9	33,8	30,9					
6,0	29,3	29,8	28,5	26,9	24,7	20,5			
7,0	23,1	24,5	23,9	23,4	21,8	20,4	16,8	11,7	8,6
8,0	18,7	20,1	20,8	20,1	18,6	18,4	16,2	11,7	8,6
9,0	15,5	16,9	17,7	17,5	17,0	16,2	15,0	11,7	8,6
10,0		14,4	15,2	15,4	15,0	14,3	13,6	11,5	8,6
12,0		10,8	11,6	11,8	11,8	11,3	10,7	10,0	8,6
14,0		6,8	9,1	9,3	9,4	9,0	8,5	7,9	7,5
16,0			7,3	7,5	7,7	7,3	6,9	6,3	6,0
18,0			4,9	6,1	6,3	6,0	5,6	5,0	4,8
20,0				5,0	5,2	5,0	4,6	4,1	3,9
22,0				4,1	4,3	4,2	3,8	3,3	3,1
24,0					3,5	3,4	3,2	2,6	2,4
26,0					2,9	2,8	2,6	2,1	1,8
28,0						2,2	2,1	1,6	1,3
30,0						1,7	1,6	1,2	0,9
32,0							1,2	0,9	
34,0							0,8	0,5	
36,0									
38,0									
40,0									
42,0									
Количество стренг	6	6	6	4	4	4	2	2	2





ГЛАВНАЯ СТРЕЛА  
НА 46,8 м



БАЛЛАСТ  
0,0 т



ШИРИНА  
КОЛЕИ 3,44 м



МАКС. УГОЛ НАКЛОНА  
1,5°



БАЛЛАСТ ХОДОВОЙ ЧАСТИ  
0,0 т

Табл. № 6103R-75\_1790\_0.0+0.0\_10.20\_НА\_1.5°

ВЫЛЕТ (м)	ДЛИНА СТРЕЛЫ (м)								
	12,5	16,5	20,8	25,1	29,3	33,5	38,0	42,4	46,8
2,5	72,5	47,0	39,0						
3,0	50,9	47,0	42,1	37,7					
4,0	33,4	32,3	30,6	28,2	28,0				
5,0	24,1	24,0	23,3	21,9	20,6				
6,0	18,3	18,7	18,5	17,6	16,7				
7,0	14,1	15,0	14,9	14,4	13,8				
8,0	10,9	12,2	12,1	11,8	11,5				
9,0	8,6	10,0	10,1	9,8	9,5				
10,0		8,2	8,5	8,2	8,0				
12,0		5,7	6,1	6,0	5,8				
14,0		2,1	4,6	4,5	4,3				
16,0			3,4	3,4	3,2				
18,0			1,3	2,6	2,4				
20,0				1,9	1,8				
22,0				1,2	1,3				
24,0					0,9				
Количество стренг	10	6	6	6	4				



ГЛАВНАЯ СТРЕЛА  
НА 46,8 м



БАЛЛАСТ  
0,0 т



ШИРИНА  
КОЛЕИ 4,2 м



МАКС. УГОЛ НАКЛОНА  
1,5°



БАЛЛАСТ ХОДОВОЙ ЧАСТИ  
0,0 т

Табл. № 6103R-75\_2170\_0.0+0.0\_10.20\_НА\_1.5°

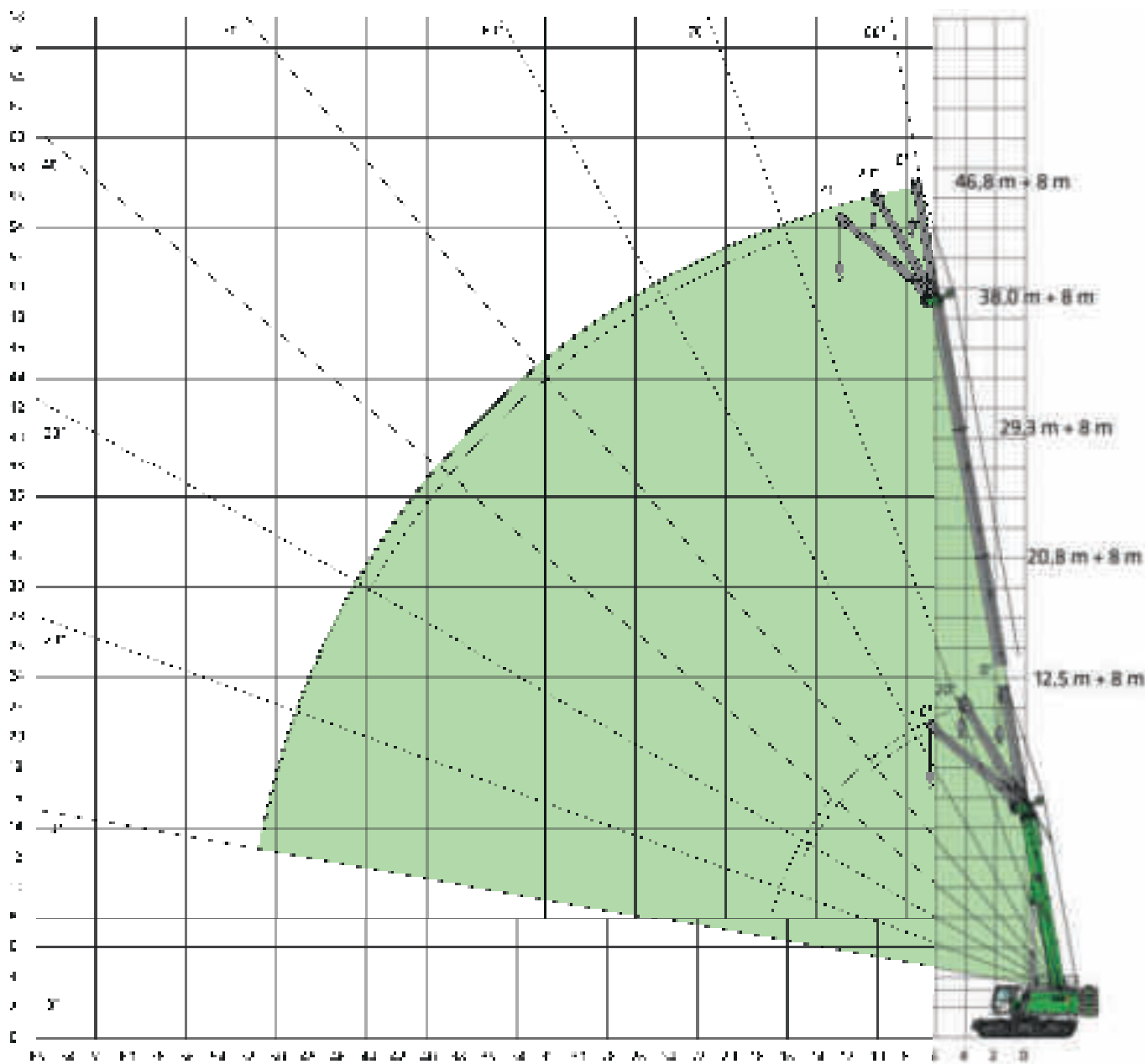
ВЫЛЕТ (м)	ДЛИНА СТРЕЛЫ (м)								
	12,5	16,5	20,8	25,1	29,3	33,5	38,0	42,4	46,8
2,5	80,0	47,0	39,0						
3,0	73,0	48,3	44,3	39,0					
4,0	46,1	43,6	40,1	36,8	28,9				
5,0	32,6	31,9	30,0	28,7	26,6				
6,0	24,7	24,7	24,2	22,9	22,0				
7,0	18,8	19,8	19,7	18,8	18,1				
8,0	14,6	16,1	16,2	15,7	15,2				
9,0	11,6	13,1	13,5	13,2	12,9				
10,0		10,8	11,4	11,1	10,9				
12,0		7,7	8,5	8,3	8,1				
14,0		3,8	6,4	6,3	6,2				
16,0			4,9	5,0	4,8				
18,0			2,5	3,9	3,8				
20,0				3,0	3,0				
22,0				2,2	2,4				
24,0					1,8				
26,0					1,2				
Количество стренг	10	6	6	6	4				

РАБОЧЕЕ ОБОРУДОВАНИЕ

# РАБОЧЕЕ ОБОРУДОВАНИЕ



ДОПОЛНИТЕЛЬНАЯ СТРЕЛА  
SA 8 м

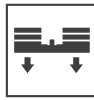


РАБОЧЕЕ ОБОРУДОВАНИЕ

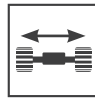
# ГРУЗОПОДЪЕМНОСТЬ



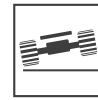
ДОПОЛНИТЕЛЬНАЯ  
СТРЕЛА SA 8 м



БАЛЛАСТ  
28,2 т



ШИРИНА  
КОЛЕИ 4,2 м



МАКС. УГОЛ НАКЛОНА  
0,6 °



БАЛЛАСТ ХОДОВОЙ ЧАСТИ  
17,0 т

ВЫЛЕТ (м)	ДЛИНА СТРЕЛЫ (м)														
	12,5			20,8			29,3			38,0			46,8		
	8,0			8,0			8,0			8,0			8,0		
	0°	20°	40°	0°	20°	40°	0°	20°	40°	0°	20°	40°	0°	20°	40°
4,0	15,0			15,0											
5,0	14,0	10,2		14,5											
6,0	12,9	9,6		13,7	9,8		12,8								
7,0	11,9	9,0	7,2	12,9	9,4		12,3								
8,0	10,9	8,5	6,9	12,2	9,0	6,9	11,8			10,4					
9,0	10,2	8,0	6,7	11,5	8,6	6,7	11,3	8,6		10,2					
10,0	9,5	7,6	6,5	10,9	8,3	6,5	10,9	8,3		10,0			7,0		
12,0	8,2	6,9	6,1	9,9	7,7	6,2	10,1	7,9	6,4	9,5	7,7		7,0		
14,0	7,2	6,4	5,8	9,0	7,2	6,0	9,4	7,4	6,1	9,1	7,3	6,0	7,0	6,9	
16,0	6,4	6,1	5,6/15 м	8,2	6,7	5,8	8,8	7,0	5,9	8,6	7,0	5,8	7,0	6,7	5,6
18,0	6,0/17 м	6,0/17 м		7,5	6,4	5,6	8,0	6,7	5,7	8,1	6,7	5,7	7,0	6,5	5,5
20,0				6,9	6,1	5,4	7,3	6,4	5,5	7,4	6,5	5,5	7,0	6,3	5,4
22,0				6,4	5,9	5,2	6,7	6,1	5,4	6,7	6,2	5,4	6,7	6,1	5,2
24,0				6,0	5,7		6,2	5,9	5,2	6,1	6,0	5,2	6,2	5,9	5,1
26,0				5,8/25 м	5,6/25 м		5,7	5,6	5,1	5,6	5,6	5,1	5,8	5,7	5,0
28,0							5,3	5,2	5,1	5,2	5,2	5,0	5,5	5,4	4,9
30,0							4,9	4,8	5,0/29 м	4,8	4,8	4,8	5,1	5,1	4,8
32,0							4,2	4,5		4,4	4,4	4,5	4,8	4,7	4,7
34,0							3,9/33 м	4,0/33 м		4,0	4,1	4,1	4,5	4,5	4,5
36,0										3,4	3,8	3,7	3,8	4,2	4,2
38,0										2,8	3,0		3,3	3,5	3,9
40,0										2,4	2,5		2,9	3,0	3,2
42,0										2,0	2,1		2,5	2,6	2,7
44,0													2,1	2,2	2,3
46,0													1,8	1,9	
48,0													1,4	1,5	
50,0													1,2	1,2	
52,0													1,0/51 м	1,0/51 м	
Количество стренг	2	2	2	2	2	2	2	2	2	2	2	2	2	2	2

Таб. №: 6103E-75Z/170/28.2+17.0/06.20 SA8

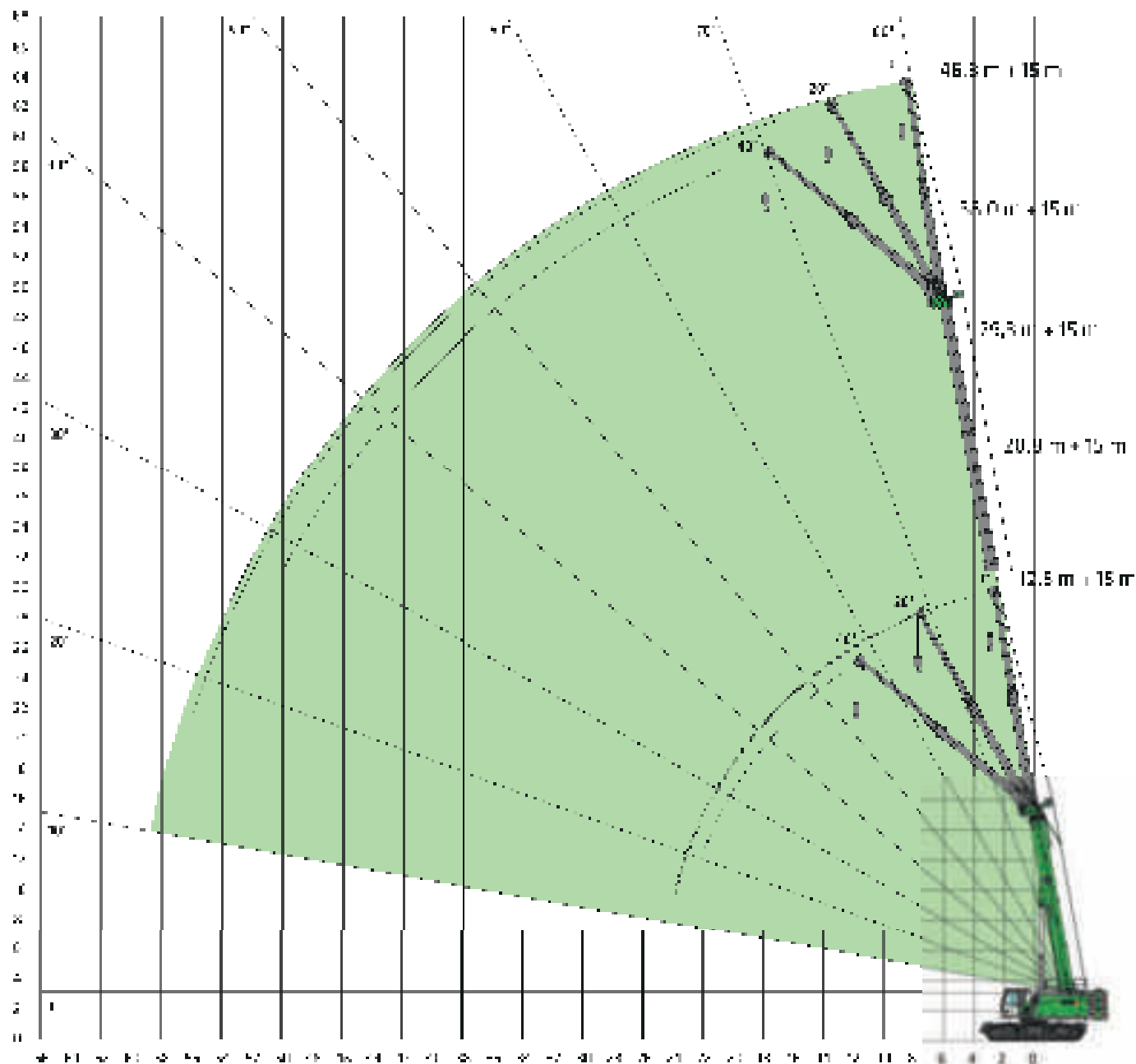
РАБОЧЕЕ ОБОРУДОВАНИЕ

# РАБОЧЕЕ ОБОРУДОВАНИЕ



ДОПОЛНИТЕЛЬНАЯ СТРЕЛА  
(SA) 15 м

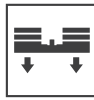
РАБОЧЕЕ ОБОРУДОВАНИЕ



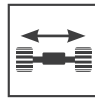
# ГРУЗОПОДЪЕМНОСТЬ



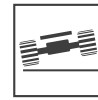
ДОПОЛНИТЕЛЬНАЯ  
СТРЕЛА (SA) 15 м



БАЛЛАСТ  
28,2 т



ШИРИНА  
КОЛЕИ 4,2 м



МАКС. УГОЛ НАКЛОНА  
0,6°



БАЛЛАСТ ХОДОВОЙ ЧАСТИ  
17,0 т

ВЫЛЕТ (м)	ДЛИНА СТРЕЛЫ (м)														
	12,5			20,8			29,3			38,0			46,8		
	15,0			15,0			15,0			15,0			15,0		
	0°	20°	40°	0°	20°	40°	0°	20°	40°	0°	20°	40°	0°	20°	40°
4,0	5,9														
5,0	5,7			5,3											
6,0	5,4			5,2											
7,0	5,1			5,1			4,7								
8,0	4,8	3,8		5,0			4,6								
9,0	4,5	3,7		4,8			4,5			4,0					
10,0	4,2	3,5		4,6	3,5		4,5			4,0					
12,0	3,7	3,2	2,6/13 м	4,2	3,3		4,3	3,3/13 м		4,0			3,1		
14,0	3,4	3,0	2,5	3,8	3,0	2,5	4,1	3,2		3,9	3,0/15 м		3,1		
16,0	3,1	2,8	2,4	3,5	2,9	2,4	3,8	3,0	2,5	3,8	3,0		3,1	2,9/17 м	
18,0	2,8	2,6	2,3	3,2	2,7	2,4	3,6	2,9	2,4	3,6	2,9	2,3	3,1	2,8	
20,0	2,6	2,5	2,2	3,0	2,6	2,3	3,3	2,8	2,3	3,5	2,7	2,3	3,1	2,7	2,2/21 м
22,0	2,4	2,4	2,2	2,8	2,5	2,2	3,1	2,6	2,2	3,3	2,6	2,3	3,1	2,6	2,2
24,0	2,2	2,2		2,6	2,4	2,2	3,0	2,5	2,2	3,1	2,5	2,2	3,0	2,5	2,2
26,0				2,5	2,3	2,1	2,8	2,4	2,1	3,0	2,5	2,2	2,9	2,4	2,1
28,0				2,3	2,2	2,1	2,7	2,3	2,1	2,8	2,4	2,1	2,9	2,4	2,1
30,0				2,2	2,2		2,5	2,3	2,1	2,7	2,3	2,1	2,8	2,3	2,1
32,0				2,1/31 м	2,1		2,4	2,2	2,1	2,6	2,2	2,0	2,7	2,2	2,0
34,0							2,3	2,1	2,1	2,5	2,2	2,0	2,6	2,2	2,0
36,0							2,2	2,1	2,1	2,4	2,1	2,0	2,5	2,1	2,0
38,0							2,1	2,1		2,3	2,1	2,0	2,4	2,1	1,9
40,0							2,1	2,1		2,2	2,0	2,0	2,3	2,0	1,9
42,0										2,1	2,0	2,0	2,2	2,0	1,9
44,0										2,1	2,0		2,1	2,0	1,9
46,0										2,0	2,0		2,1	1,9	1,9
48,0										1,5	1,7		2,0	1,9	1,9
50,0										1,4/49 м			1,5	1,9	1,9
52,0													1,3	1,5	
54,0													1,0	1,2	
56,0														0,9	
Количество стренг	1	1	1	1	1	1	1	1	1	1	1	1	1	1	1

Таб. №: 6103R-75/2170/28,2\*17,0/05,20 SA15

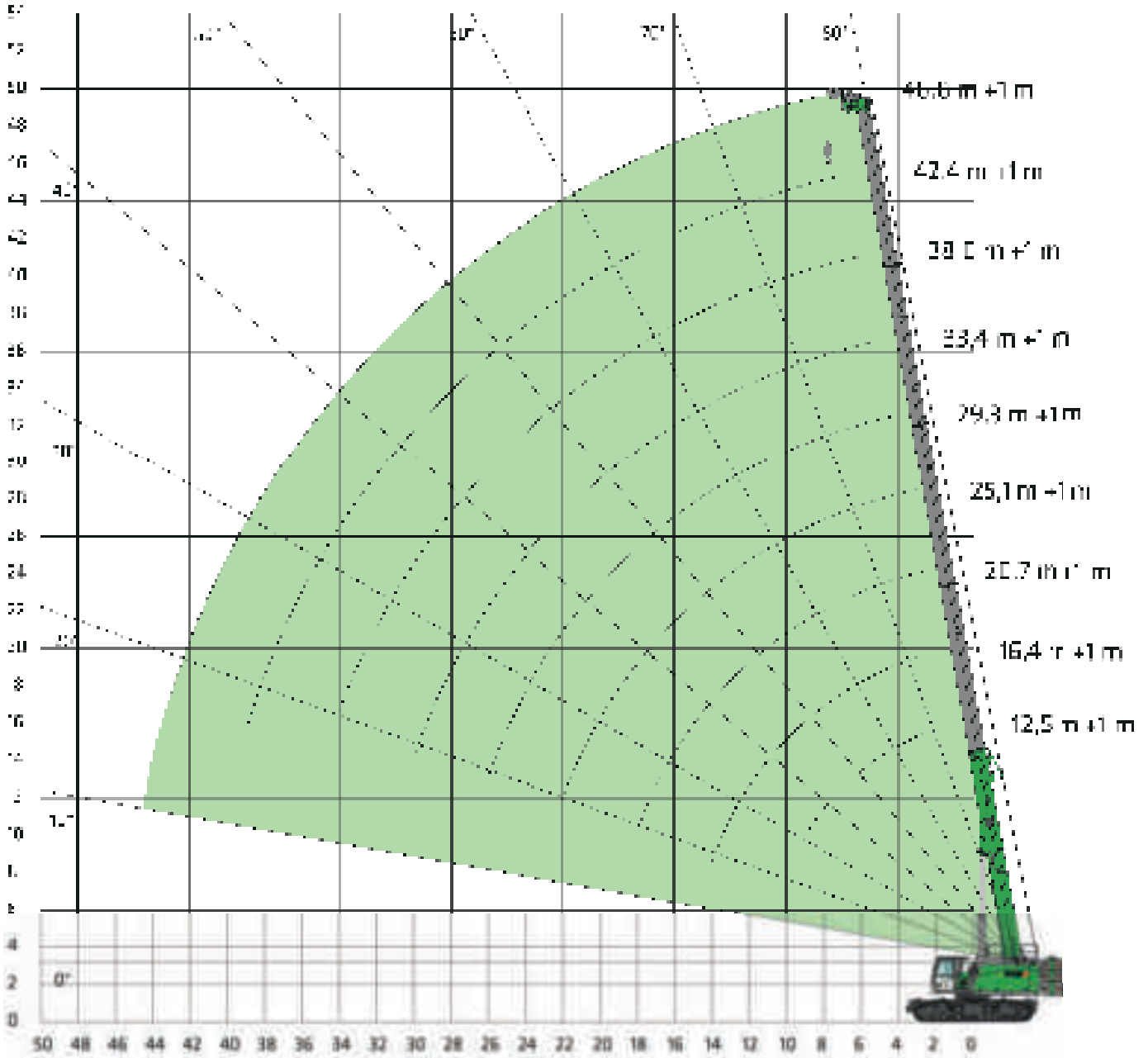
РАБОЧЕЕ ОБОРУДОВАНИЕ

# РАБОЧЕЕ ОБОРУДОВАНИЕ



ГУСЕК  
HA-S

РАБОЧЕЕ ОБОРУДОВАНИЕ



# ГРУЗОПОДЪЕМНОСТЬ



ГУСЕК  
HA-S



БАЛЛАСТ  
28,2 т



ШИРИНА  
КОЛЕИ 4,2 м



МАКС. УГОЛ НАКЛОНА  
0,6 °



БАЛЛАСТ ХОДОВОЙ ЧАСТИ  
17,0 т

ВЫЛЕТ (м)	ДЛИНА СТРЕЛЫ (м)									
	12,5	16,5	20,8	25,1	29,3	33,5	38,0	42,4	46,8	
	1,0	1,0	1,0	1,0	1,0	1,0	1,0	1,0	1,0	1,0
2,5	9,0	9,0	9,0							
3,0	9,0	9,0	9,0	9,0	9,0					
4,0	9,0	9,0	9,0	9,0	9,0	9,0				
5,0	9,0	9,0	9,0	9,0	9,0	9,0	9,0			
6,0	9,0	9,0	9,0	9,0	9,0	9,0	9,0	9,0		
7,0	9,0	9,0	9,0	9,0	9,0	9,0	9,0	9,0	9,0	9,0
8,0	9,0	9,0	9,0	9,0	9,0	9,0	9,0	9,0	9,0	9,0
9,0	9,0	9,0	9,0	9,0	9,0	9,0	9,0	9,0	9,0	9,0
10,0		9,0	9,0	9,0	9,0	9,0	9,0	9,0	9,0	9,0
12,0		9,0	9,0	9,0	9,0	9,0	9,0	9,0	9,0	9,0
14,0		9,0	9,0	9,0	9,0	9,0	9,0	9,0	9,0	9,0
16,0			9,0	9,0	9,0	9,0	9,0	9,0	9,0	9,0
18,0			9,0	9,0	9,0	9,0	9,0	9,0	9,0	9,0
20,0				9,0	9,0	9,0	9,0	9,0	9,0	9,0
22,0				9,0	9,0	9,0	8,4	8,0	8,3	
24,0					9,0	8,7	7,6	7,0	7,7	
26,0						7,9	8,0	7,0	6,2	7,1
28,0							7,1	6,4	5,6	6,5
30,0							6,3	5,9	5,1	5,7
32,0								5,5	4,6	5,0
34,0								5,0	4,3	4,4
36,0									4,0	3,8
38,0									3,7	3,3
40,0										2,9
42,0										2,4
Количество стренг	1	1	1	1	1	1	1	1	1	1

Табл. №: 6103R-75\_2170\_28.2+17.0\_07.20\_HA-S\_0.6°

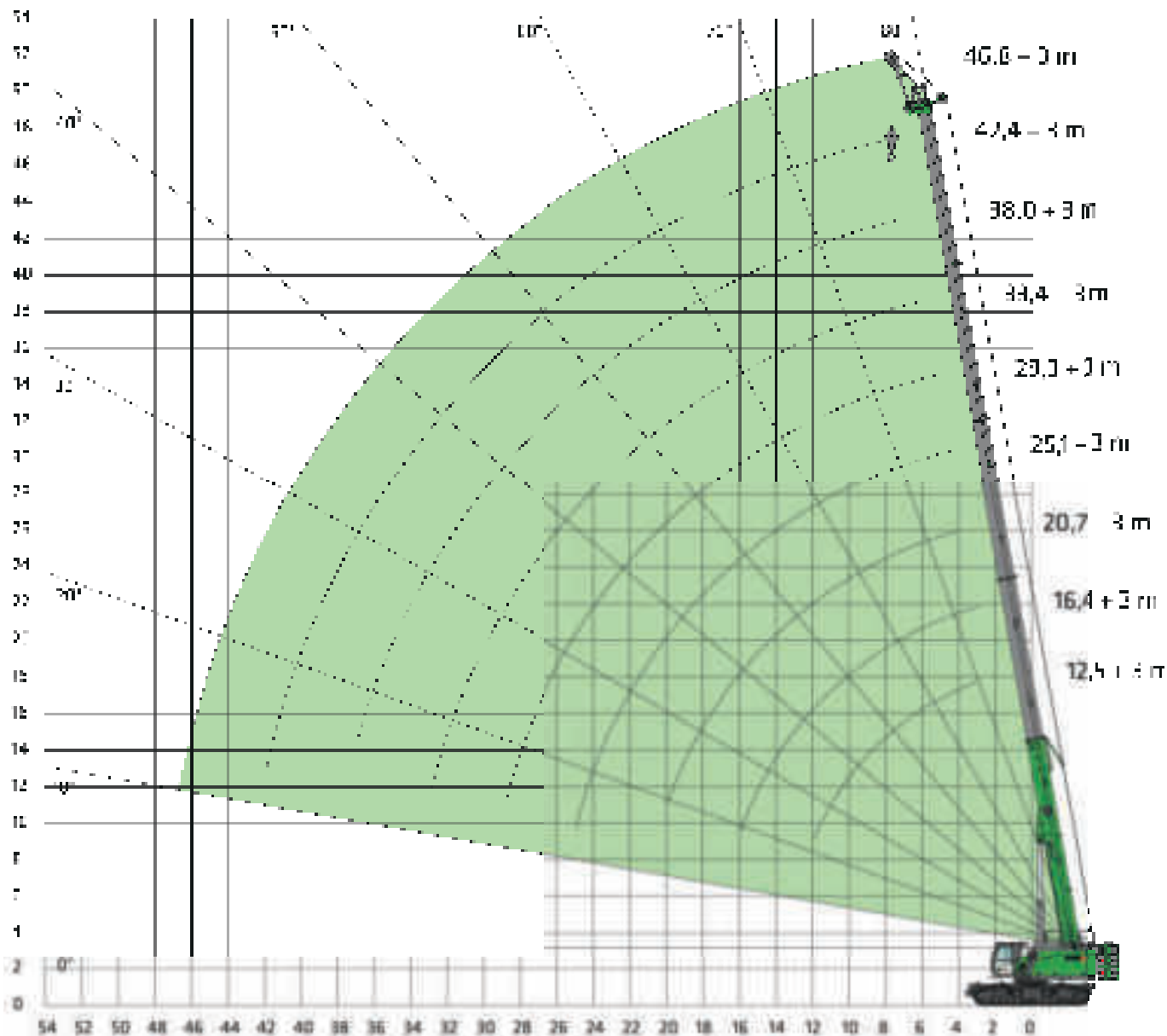
РАБОЧЕЕ ОБОРУДОВАНИЕ

# РАБОЧЕЕ ОБОРУДОВАНИЕ



**ГЛАВНАЯ СТРЕЛА**  
 НА 46,8 м + SLS (гусек для тяжелых грузов)

РАБОЧЕЕ ОБОРУДОВАНИЕ





# ГРУЗОПОДЪЕМНОСТЬ



ГЛАВНАЯ СТРЕЛА  
НА 46,8 м + SLS



БАЛЛАСТ  
28,2 т



ШИРИНА  
КОЛЕИ 4,2 м



МАКС. УГОЛ НАКЛОНА  
0,6 °



БАЛЛАСТ ХОДОВОЙ ЧАСТИ  
17,0 т

## ДЛИНА СТРЕЛЫ (м)

ВЫЛЕТ (м)	ДЛИНА СТРЕЛЫ (м)								
	12,5	16,5	20,8	25,1	29,3	33,5	38,0	42,4	46,8
3,0	3,0	3,0	3,0	3,0	3,0	3,0	3,0	3,0	3,0
4,0	27,0	27,0							
5,0	27,0	27,0	27,0	27,0	27,0				
6,0	27,0	27,0	27,0	27,0	27,0	24,9			
7,0	26,3	27,0	27,0	27,0	27,0	23,9	18,0		
8,0	25,2	27,0	27,0	27,0	27,0	22,9	17,0	14,1	
9,0	24,3	26,2	27,0	27,0	26,8	22,0	16,0	13,8	11,0
10,0	23,6	25,4	26,5	27,0	25,9	21,2	15,1	13,5	11,0
12,0	23,0	24,0	24,1	23,7	23,9	19,2	13,6	12,7	11,0
14,0		19,2	19,8	19,7	19,3	17,0	12,3	11,4	10,7
16,0		15,7	16,3	16,2	15,8	15,1	11,3	10,3	10,0
18,0			13,6	13,6	13,2	12,9	10,3	9,4	9,2
20,0			11,6	11,5	11,2	11,8	9,5	8,5	8,5
22,0				9,9	10,1	9,9	8,8	7,8	7,9
24,0				8,5	8,9	8,6	8,2	7,2	7,3
26,0					7,8	7,5	7,6	6,6	6,7
28,0					6,8	6,6	6,6	6,1	6,3
30,0						6,2	5,8	5,6	5,8
32,0						5,4	5,1	5,2	4,8
34,0							4,5	4,4	4,1
36,0							4,0	3,8	3,6
38,0								3,3	3,0
40,0								2,8	2,6
42,0								2,4	2,2
44,0									1,8
46,0									1,4
Количество стренг	3	3	3	3	3	3	3	3	3

Таб. №: 6103E-75\_2170\_28,2+17,0\_12,20\_SLS\_0,6°

РАБОЧЕЕ ОБОРУДОВАНИЕ

# ГРУЗОПОДЪЕМНОСТЬ



ГЛАВНАЯ СТРЕЛА  
НА 46,8 м + SLS



БАЛЛАСТ  
28,2 т



ШИРИНА  
КОЛЕИ 4,2 м



МАКС. УГОЛ НАКЛОНА  
1,5 °



БАЛЛАСТ ХОДОВОЙ ЧАСТИ  
17,0 т

РАБОЧЕЕ ОБОРУДОВАНИЕ

ВЫЛЕТ (м)	ДЛИНА СТРЕЛЫ (м)								
	12,5	16,5	20,8	25,1	29,3	33,5	38,0	42,4	46,8
3,0	27,0	27,0							
4,0	27,0	27,0	27,0	27,0					
5,0	26,3	27,0	27,0	26,7	21,9				
6,0	25,1	26,6	27,0	25,8	21,0	17,3			
7,0	24,1	25,6	26,2	24,7	20,2	16,8	13,6		
8,0	23,2	24,7	25,4	23,8	19,4	16,2	13,3	9,5	7,1
9,0	22,5	24,0	24,7	22,8	18,7	15,7	13,0	9,5	7,1
10,0	22,0	23,3	24,0	21,9	18,0	15,2	12,7	9,6	7,1
12,0	21,6	22,2	22,8	20,3	16,8	14,4	12,0	9,6	7,1
14,0		18,9	19,5	18,9	15,7	13,5	11,4	9,5	7,2
16,0		15,4	16,0	15,9	14,7	12,8	10,8	9,2	7,2
18,0			13,4	13,3	13,0	12,1	10,1	8,8	6,9
20,0			11,4	11,3	10,9	11,4	9,3	8,4	6,7
22,0				9,7	10,0	9,7	8,6	8,0	6,3
24,0				8,4	8,7	8,4	8,0	7,5	6,0
26,0					7,6	7,3	7,5	6,9	5,7
28,0					6,7	6,5	6,5	6,3	5,3
30,0						6,1	5,7	5,8	5,0
32,0						5,3	5,0	4,9	4,7
34,0							4,3	4,3	4,0
36,0							4,0	3,7	3,4
38,0								3,2	2,9
40,0								2,7	2,5
42,0								2,3	2,0
44,0									1,7
46,0									
Количество стренг	3	3	3	3	3	3	3	3	3

Табл. №: 6103R-75\_2170\_28.2+17.0\_12.20\_SLS\_1.5°

# ПРОГРАММА ГРУЗОПОДЪЕМНОСТИ

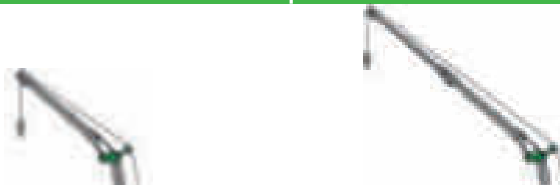
ГЛАВНАЯ СТРЕЛА НА	ГУСЕК НА-S	ГУСЕК ДЛЯ ТЯЖЕЛЫХ ГРУЗОВ SLS
-------------------	------------	------------------------------



ШИРИНА КОЛЕИ		4,2 м	3,44 м	2,68 м	4,2 м	3,44 м	2,68 м	4,2 м	3,44 м	2,68 м
Противовес (т)	Балласт ходовой части (т)			-			-			-
		28,2 т	17,0 т	-	360°	360°	-	360°	360°	-
				360°	360°	360°	360°	360°	360°	360°
14,3 т	17,0 т	360°	360°	360°	360°	360°	360°	360°	360°	
		360°	360°	360°	360°	360°	360°	360°	360°	360°
0 т	0 т	360°	360°	360°	360°	360°	360°	360°	360°	360°

РАБОЧЕЕ ОБОРУДОВАНИЕ

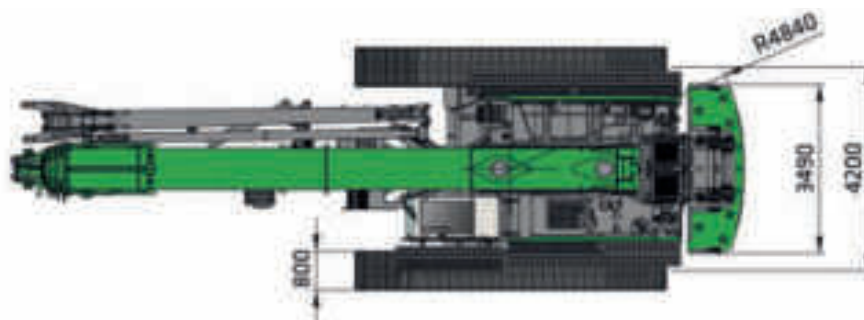
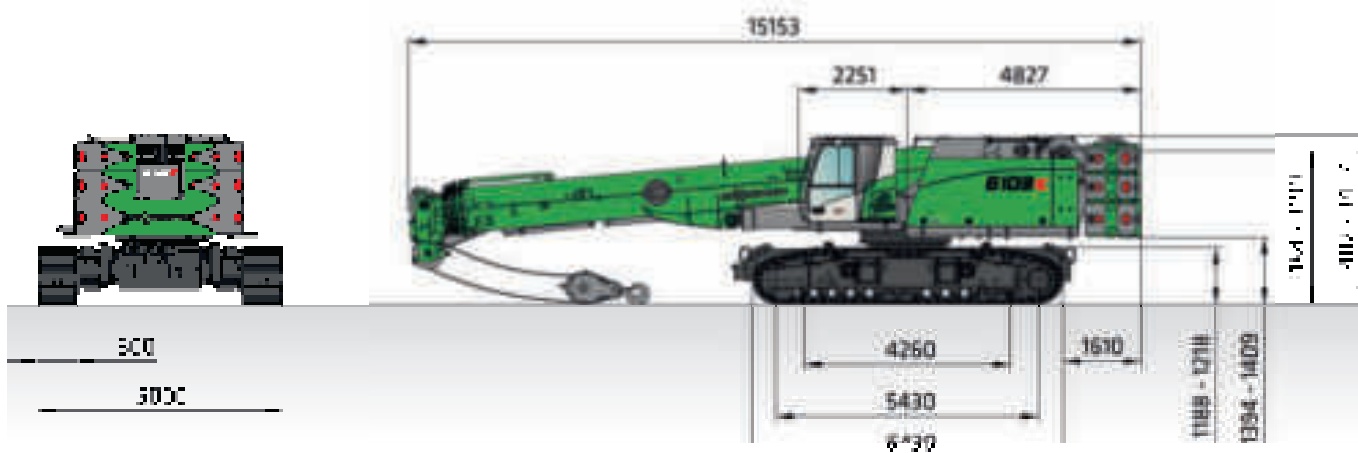
ДОПОЛНИТЕЛЬНАЯ СТРЕЛА SA 8 м	ДОПОЛНИТЕЛЬНАЯ СТРЕЛА SA 15 м
------------------------------	-------------------------------



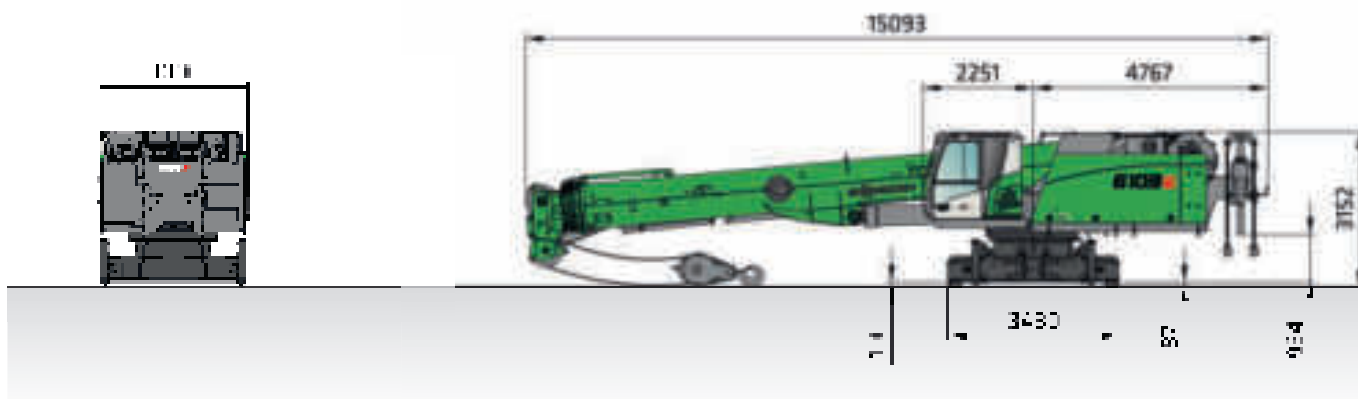
ШИРИНА КОЛЕИ		4,2 м	3,44 м	2,68 м	4,2 м	3,44 м	2,68 м
Противовес (т)	Балласт ходовой части (т)			-		-	-
		28,2 т	17,0 т	-	360°	-	-
				-	-	-	-
14,3 т	17,0 т	-	-	-	-	-	
		-	-	-	-	-	
0 т	0 т	-	-	-	-	-	

## ТРАНСПОРТНЫЕ ГАБАРИТЫ

- i** **Вес:** ок. 106,9 т (2 лебедки, дополнительная стрела 15 м, крюк 63 т, центральный балласт 17 т, противовес 28,2 т)  
**Габариты:** 15,2 м x 3,5 м x 3,5 м



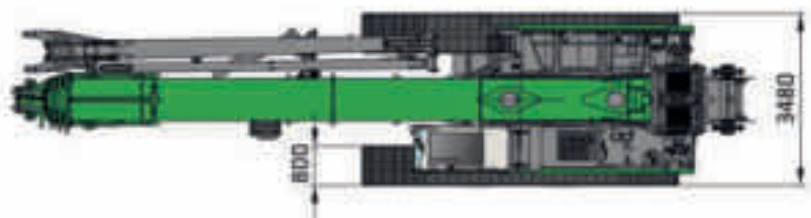
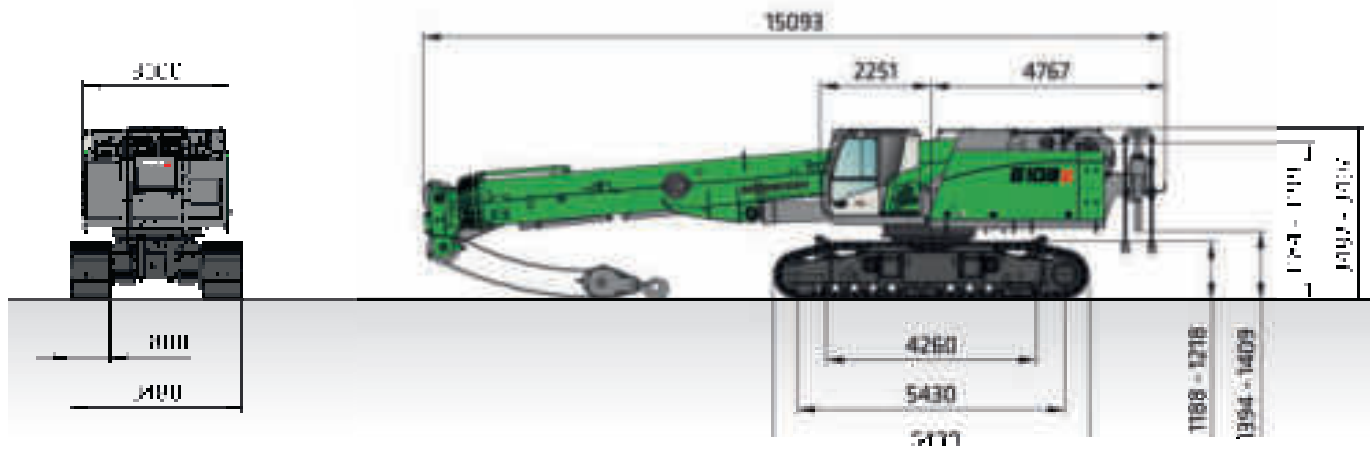
- i** **Вес:** ок. 42,3 т (2 лебедки, дополнительная стрела 15 м, крюк 63 т, без противовеса, без гусеничных тележек, без рабочего мостика)  
**Габариты:** 15,1 м x 3,0 м x 3,2 м



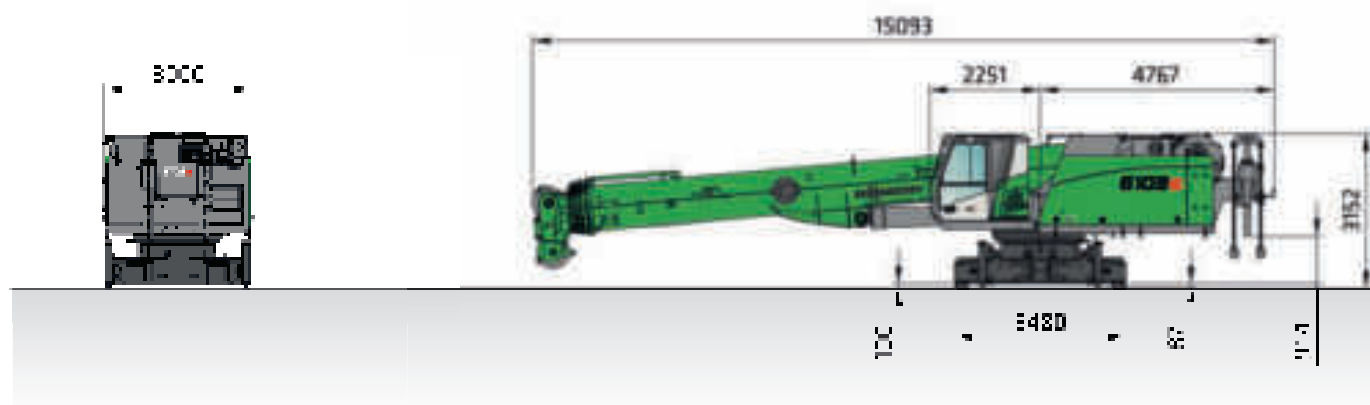
Размеры, мм

## ТРАНСПОРТНЫЕ ГАБАРИТЫ

**i** Вес: ок. 61,0 т (2 лебедки, дополнительная стрела 15 м, крюк 63 т, без противовеса, без рабочего мостика)  
 Габариты: 15,1 м x 3,5 м x 3,5 м



**i** Вес: ок. 39,9 т (1 лебедка, без дополнительной стрелы 15 м, без крюка на 63 т, без противовеса, без гусеничных тележек, без рабочего мостика)  
 Габариты: 15,1 м x 3,0 м x 3,2 м



Размеры, мм

ТРАНСПОРТНЫЕ ГАБАРИТЫ

## ТРАНСПОРТНЫЕ ГАБАРИТЫ

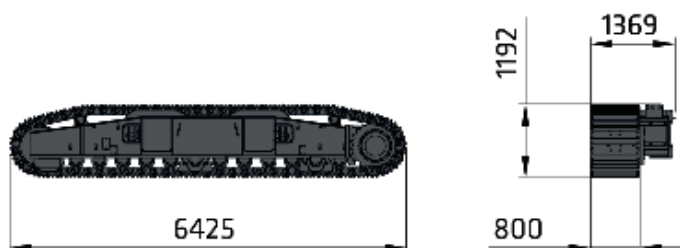
### ЦЕНТРАЛЬНЫЙ БАЛЛАСТ, 2 X

**i** Вес:  
8500 кг каждый



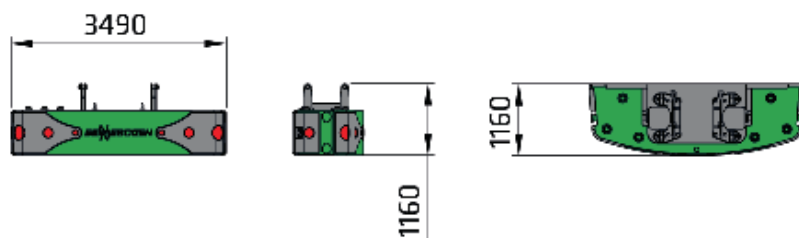
### ПОДГУСЕНИЧНАЯ БАЛКА 2 X

**i** Вес:  
9790 кг (800 мм, 3-реберные)  
10 660 кг (800 мм, плоские)  
10 140 кг (900 мм, 3-реберные)  
11 090 кг (900 мм, плоские)



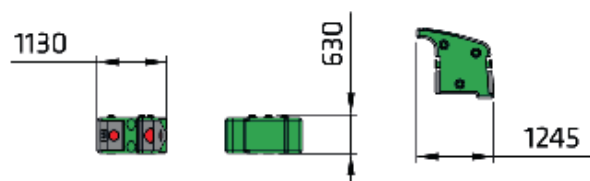
### ОПОРНАЯ ПЛИТА БАЛЛАСТА

**i** Вес: 14 150 кг



### ПЛИТА БАЛЛАСТА 4 X

**i** Вес: 3500 кг каждая

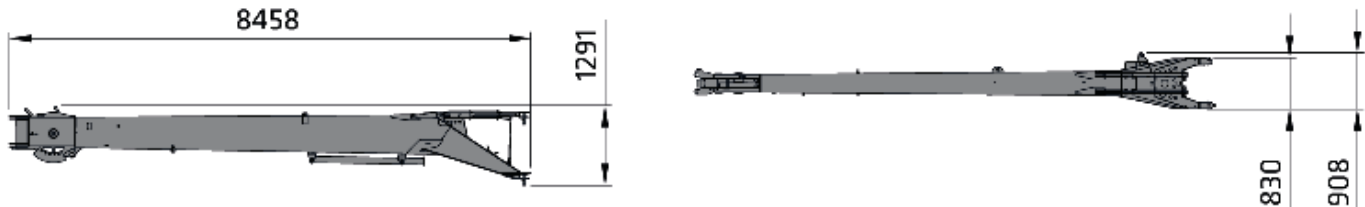


Размеры, мм

# ТРАНСПОРТНЫЕ ГАБАРИТЫ

## ДОПОЛНИТЕЛЬНАЯ СТРЕЛА 8 м SA80.2

**i** Вес: 920 кг



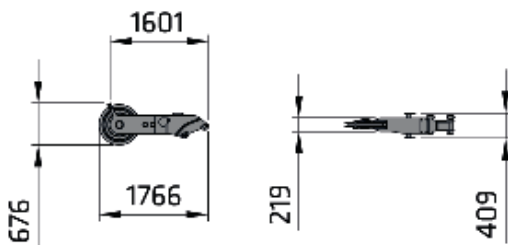
## УДЛИНИТЕЛЬ ДОПОЛНИТЕЛЬНОЙ СТРЕЛЫ 7 м SAV70.2

**i** Вес: 300 кг



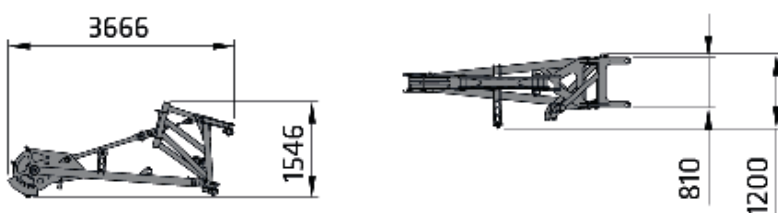
## ГУСЕК S10

**i** Вес: 160 кг



## ГУСЕК ДЛЯ ТЯЖЕЛЫХ ГРУЗОВ S36.3

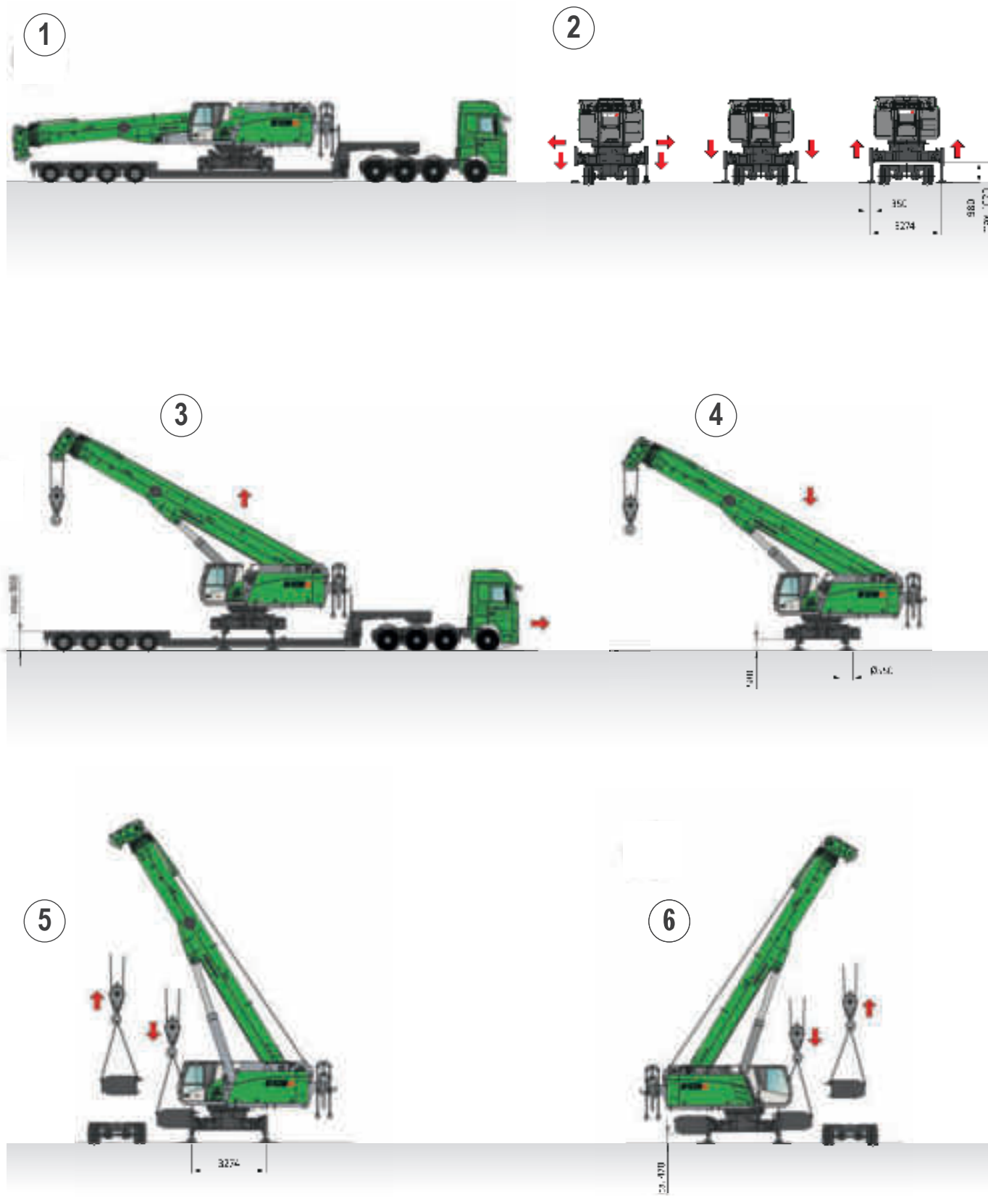
**i** Вес: ок. 700 кг



Размеры, мм

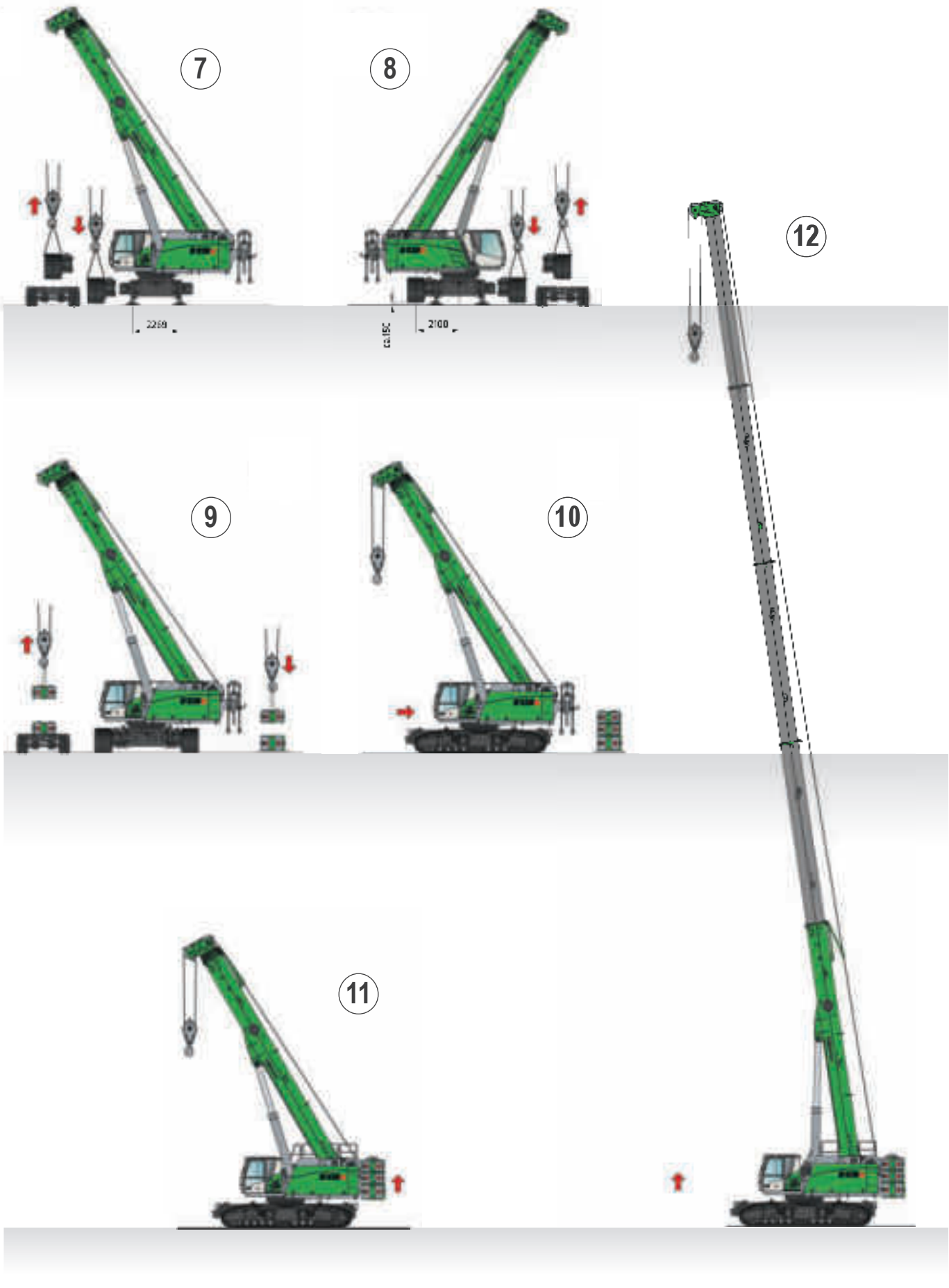
# СИСТЕМА САМОСТОЯТЕЛЬНОЙ СБОРКИ С ДЕМОНТИРОВАННОЙ ХОДОВОЙ ЧАСТЬЮ

**i** Транспортная ширина: 3,0 м



СИСТЕМА САМОСТОЯТЕЛЬНОЙ СБОРКИ





СИСТЕМА САМОСТОЯТЕЛЬНОЙ СБОРКИ

# СИСТЕМА САМОСТОЯТЕЛЬНОЙ СБОРКИ С УСТАНОВЛЕННОЙ ХОДОВОЙ ЧАСТЬЮ

**i** Транспортная ширина: 3,5 м

1



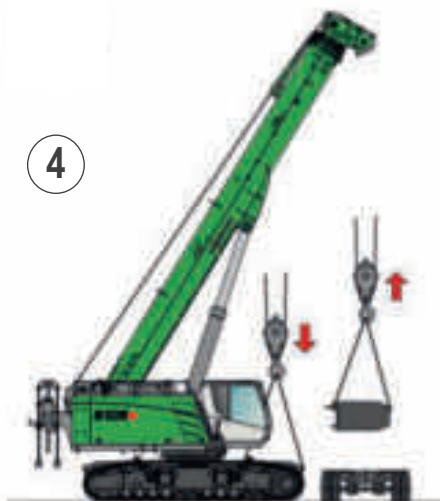
2



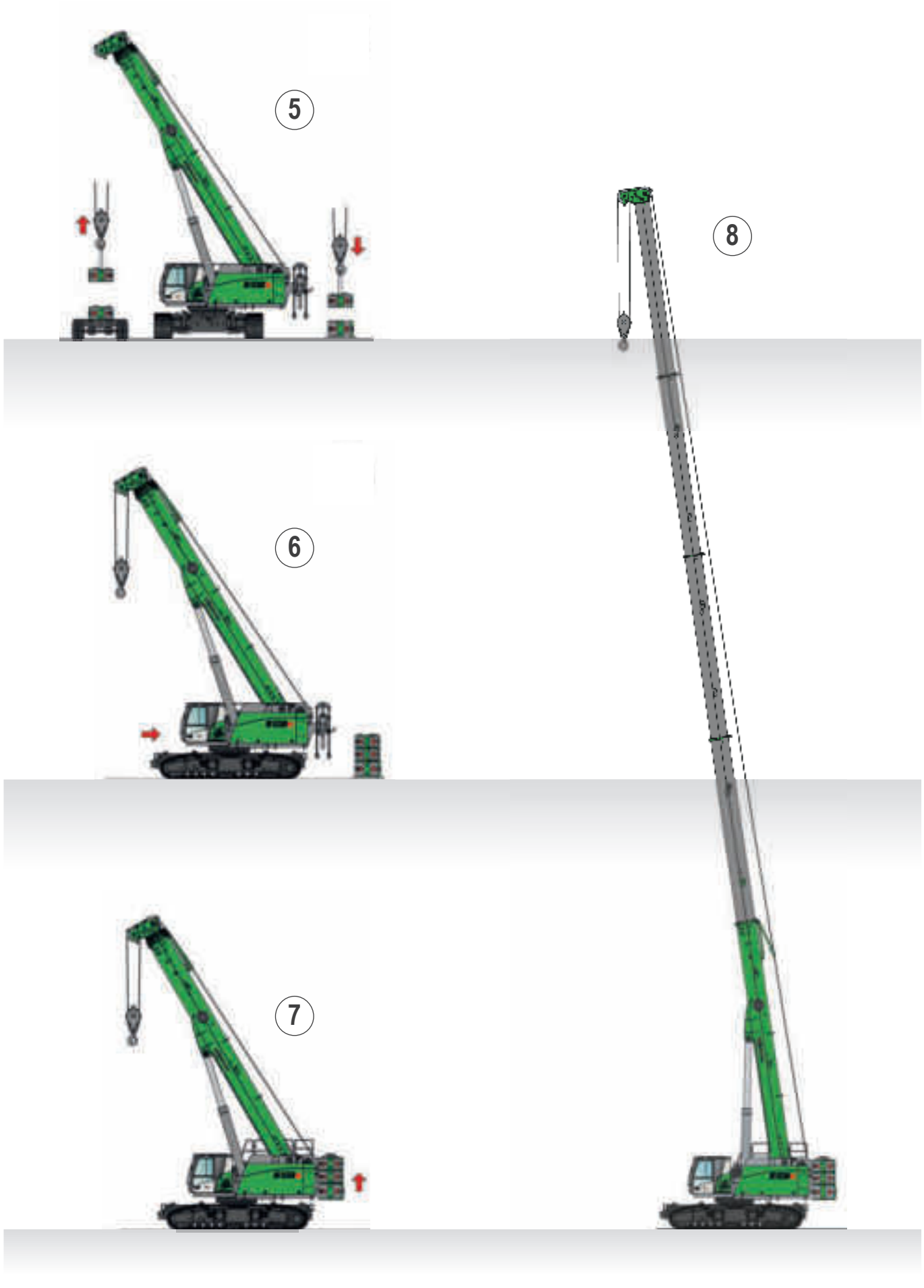
3



4



СИСТЕМА САМОСТОЯТЕЛЬНОЙ СБОРКИ



СИСТЕМА САМОСТОЯТЕЛЬНОЙ СБОРКИ



На строительстве каналов (Германия)

ПОДРОБНЕЕ



» [www.sennebogen.com/6103](http://www.sennebogen.com/6103)





### SENNEBOGEN ACADEMY

Мы предлагаем обширную программу обучения, ведь знания — залог успеха. Академия SENNEBOGEN делает ставку на компетенцию.

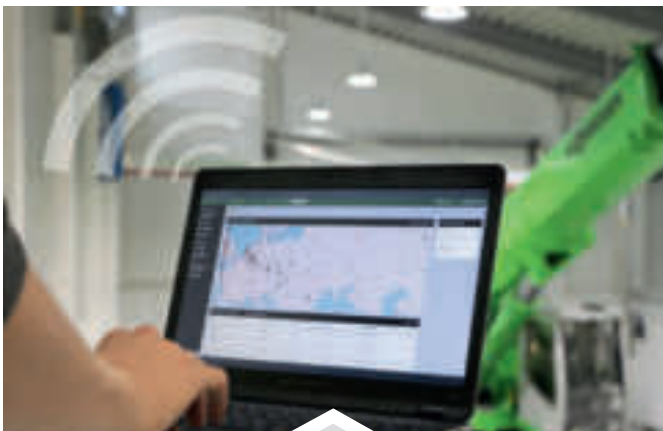
➔ [www.sennebogen-academy.com](http://www.sennebogen-academy.com)



### СЕРВИСНОЕ И ТЕХНИЧЕСКОЕ ОБСЛУЖИВАНИЕ

Полный спектр услуг для наших заказчиков, Обеспечение запасными частями. Предоставление высококачественного обслуживания является нашим приоритетом.

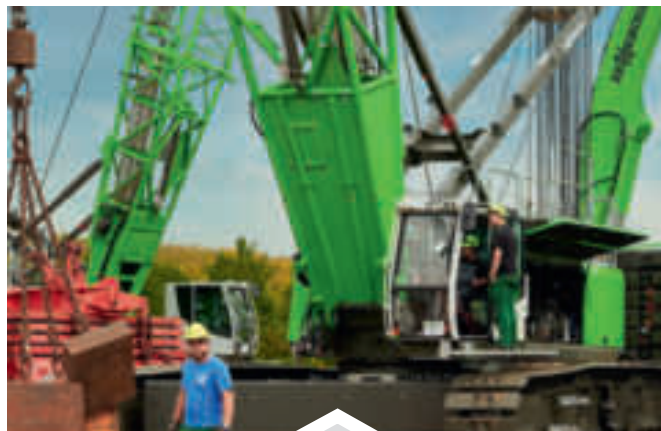
➔ [www.sennebogen.com/customer-service](http://www.sennebogen.com/customer-service)



### SENtrack

Эффективное управление автопарком с помощью системы SENtrack: повышайте эффективность, используя информацию, которая зачастую не учитывается.

➔ [www.sennebogen.com/sentrack](http://www.sennebogen.com/sentrack)



### АРЕНДА

Ознакомьтесь с нашим уникальным предложением «SENNEBOGEN Rental & Used». Здесь вы сможете выбрать и взять в аренду необходимую технику:

➔ [www.sennebogen-rental-used.com](http://www.sennebogen-rental-used.com)

## СТАНЬТЕ ЧЛЕНОМ КЛУБА ОПЕРАТОРОВ

Здесь вы и ваш кран будете в центре внимания! У нас есть, что предложить — эксклюзивная информация, обмен опытом с операторами SENNEBOGEN, а также атмосфера позитива и увлеченности.

Ознакомиться с более детальной информацией можно на ➔ [www.sennebogen.com/operators-club](http://www.sennebogen.com/operators-club)



# С НАМИ КАЖДАЯ ЗАДАЧА ПО ПЕРЕМЕЩЕНИЮ ГРУЗОВ – ПО СИЛАМ



Более **70**  
опыта

На **100%**  
семейное  
предприятие

Более **1800**  
квалифицированных  
специалистов в разных  
странах мира

**4**  
завода в Германии

Более **180**  
сервисных и торговых  
партнеров в разных  
странах мира

**11**  
различных моделей  
телескопических  
кранов



Телескопический  
погрузчик  
4 – 5,5 т

Балансир  
130 – 300 т

Перевалка грузов  
17 – 420 т

Канатный  
экскаватор  
13,5 – 300 т

Гусеничный  
кран  
50 – 300 т

Кран  
с телескопической  
стрелой  
16 – 130 т

Портовый  
кран  
300 т

# 6103E | Гусеничный кран

№ для заказа: 295484  
6103R-E-0122/0

В этом каталоге описываются модели, комплектация и конфигурация поставляемых компанией SENNEBOGEN Maschinenfabrik GmbH машин (в серийном и специальном исполнении). На изображениях могут быть представлены машины в специальном исполнении и с дополнительным оснащением. В зависимости от страны реализации возможно изменение комплектации машин как в серийном, так и специальном исполнении. Все приведенные здесь обозначения продукции могут быть торговыми марками компании SENNEBOGEN Maschinenfabrik GmbH или других предприятий-поставщиков. Использование торговых марок третьими сторонами для своих целей может привести к нарушению прав их владельцев.

Получить информацию о предлагаемой комплектации можно у местного представителя компании SENNEBOGEN. Рабочие характеристики могут быть гарантированы только в том случае, если они явно указаны в заключенном соглашении. Возможны изменения технических данных и предлагаемого ассортимента. Все данные приведены без какой-либо гарантии. Возможны изменение комплектации и модернизация оборудования. © SENNEBOGEN Maschinenfabrik GmbH, Штраубинг, Германия. Перепечатка, в том числе выборочная, допускается только при наличии письменного разрешения компании SENNEBOGEN Maschinenfabrik GmbH, Штраубинг, Германия.

**SENNEBOGEN**  
**Maschinenfabrik GmbH**  
Hebbelstraße 30  
94315 Straubing, Germany

 [www.sennebogen.com](http://www.sennebogen.com)

**MOVE BIG THINGS**

## ОТДЕЛ СБЫТА SENNEBOGEN

Отдел сбыта Crane Line  
Тел.: +49 9421 540-146  
[cranes@sennebogen.de](mailto:cranes@sennebogen.de)

## ЦЕНТР ПОСТАВКИ ЗАПАСНЫХ ЧАСТЕЙ

Заказ запасных частей  
[spareparts@sennebogen.de](mailto:spareparts@sennebogen.de)

## СЛУЖБА ПОДДЕРЖКИ ЗАКАЗЧИКОВ

Техническая поддержка  
[service@sennebogen.de](mailto:service@sennebogen.de)

