



164 кВт (уровень IIIa)

168 кВт (уровень IV)



70 т



36 м



MAX CAB

673E

Гусеничный кран с телескопической стрелой

Норма токсичности
выхлопных газов IV

673E Шаг вперед. Серия E



1978: Телескопический кран TX10

Отличительные особенности серии E

- Более чем 20-летний опыт проектировки и строительства высокоспециализированных гусеничных кранов с телескопической стрелой
- Высочайшие достижения без компромиссов во всех аспектах
- Простая в обслуживании техника: высококачественные компоненты и ничего лишнего
- Длительный срок службы и ценовая стабильность

Ваши главные преимущества:

1 Green Efficiency

Экономия топлива — снижение эксплуатационных затрат
Пониженный уровень шума — хорошо для водителя и окружающей среды



2 Максимальная мощность

Прочное стреловое оборудование — Максимальное наклонное положение 4°
2 равномошных крановых грузовых лебедки — высокая скорость движения каната

3 Максимальный комфорт для оператора

Комфортабельная кабина Maxcab — работа без усталости
Система SENCON — простой выбор рабочих программ



4 Универсальное применение

Перемещение под нагрузкой — уменьшенная занимаемая площадь
высокая сила тяги ходовой части — хорошая проходимость

5 Простая транспортировка

Телескопируемая ходовая часть — короткое время подготовки
система самомонтажа противовесов — быстрая сборка и ввод в эксплуатацию

6 Техническое обслуживание и сервис — проще простого

SENNEBOGEN Control System — простая диагностика неисправностей
Легкое техническое обслуживание — понятная маркировка

7 Консультации и техподдержка всегда рядом

3 места производства — 2 дочерние компании
120 партнеров по сбыту — более 300 сервисных центров



Норма токсичности выхлопных газов TIER IV

- Современный, мощный двигатель
- Значительная экономия топлива
- Очищенные выхлопные газы



673E Мощность. Эффективность

Мощная телескопическая стрела для решения сложных задач

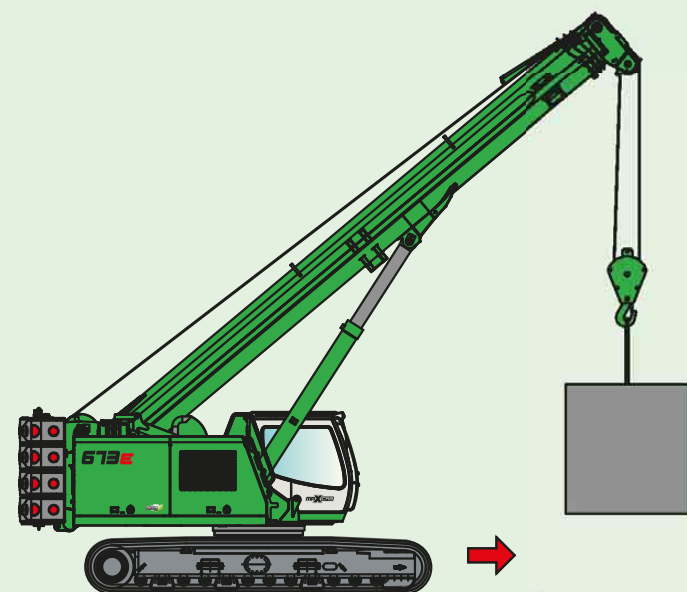
- Телескопическая стрела, не требующая технического обслуживания, благодаря системе из нескольких цилиндров. Канатный и цепной привод, также не требующие технического обслуживания
- Возможность эксплуатации до максимального наклонного положения машины 4°*
- Возможность телескопирования с грузом

Большая рабочая зона

- Длина стрелы 36 м
- За счет гуська возможно увеличение длины до 44 или 51 м

Простая и эффективная эксплуатация – экономия времени

- Бесступенчатое и быстрое гидравлическое телескопирование до любой рабочей длины стрелы
- Интуитивное управление джойстиком
- Быстрая готовность к работе, в том числе на разных рабочих высотах
- Всегда оптимальная длина стрелы



Непревзойденная универсальность на рабочей площадке

- Перемещение машины с грузом до 100 % грузоподъемности
- Превосходная маневренность благодаря мощной ходовой части
- Простая, недорогая транспортировка и быстрая сборка благодаря системе самомонтажа

Телескопическая ходовая часть

- Максимальная устойчивость благодаря очень длинной и телескопируемой гусеничной ходовой части с большим квадратом опоры
- Низкое давление на грунт благодаря широким гусеничным лентам. Устойчивое положение даже при выполнении динамических работ
- Прочное тракторное шасси и мощные приводы ходовой части для максимальной проходимости



673E Современность. Универсальность



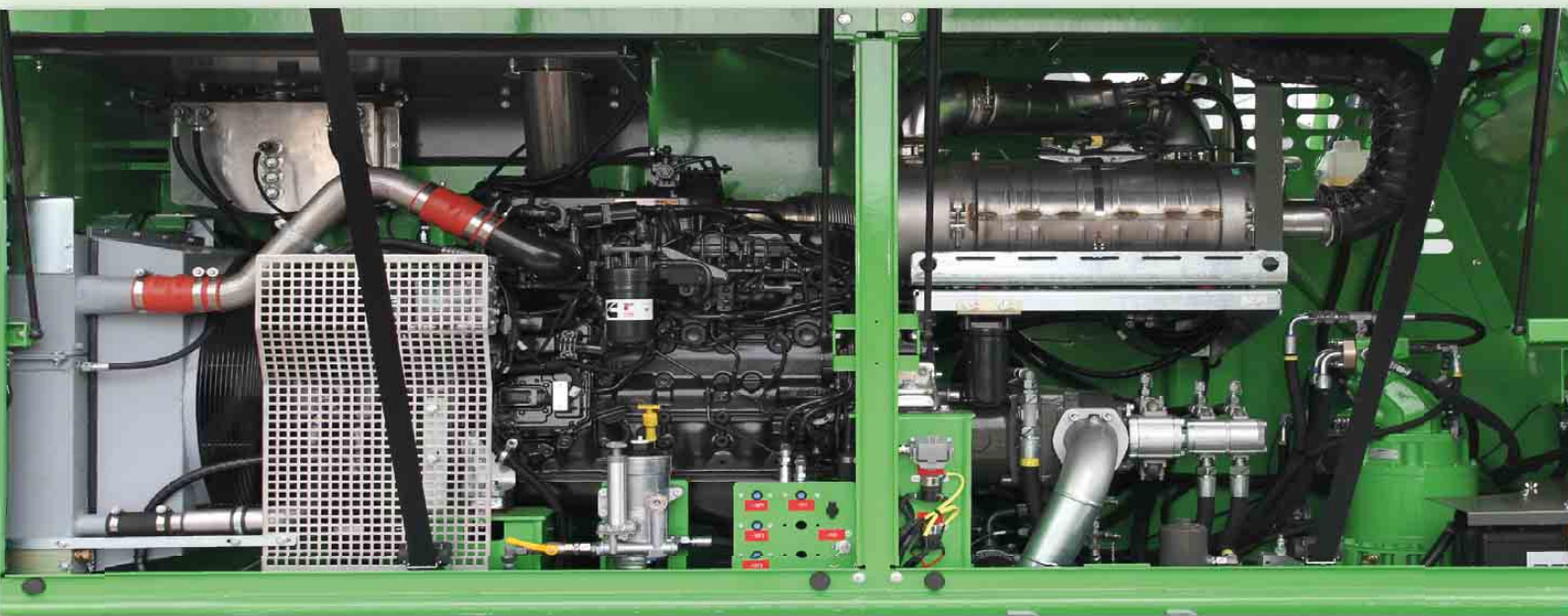
Подъемные лебедки

- Две расположенные рядом лебедки
- Компактная машина с небольшим задним габаритным радиусом

Рабочая платформа*

- Раскладывается до внутреннего размера 4 x 1,25 м
- Грузоподъемность до 1000 кг
- Поворот на 360° без ограничений

Подъемная рабочая площадка 1000 кг*



Пониженный уровень шума

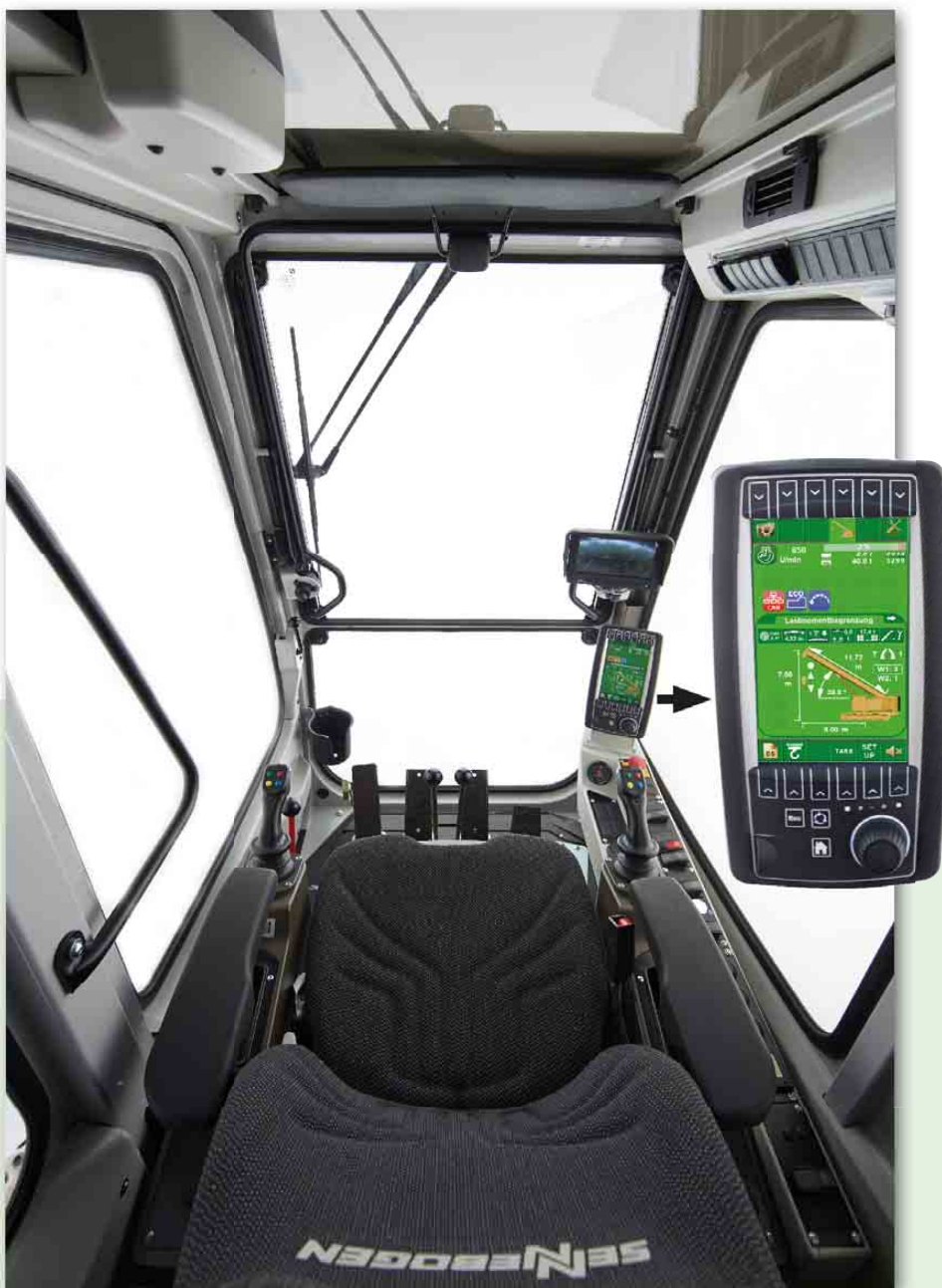
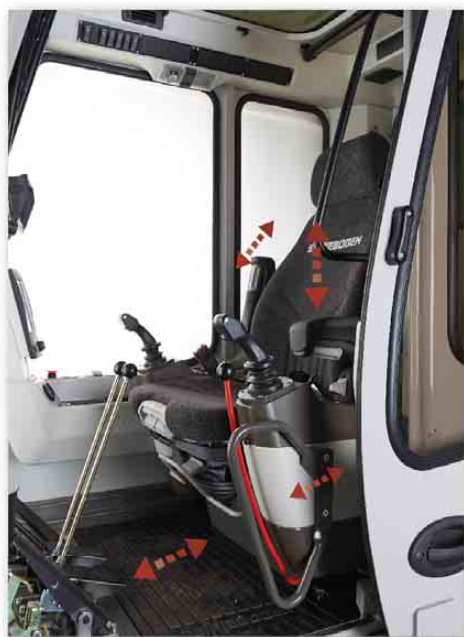
- Равномерный низкий уровень шума благодаря изолированной подвеске двигателя и звукоизоляции
- Уровень шума по 2000/14/ЕС ниже на 2 дБ требуемой нормы

Хорошо обозримый моторный отсек

- Четкая концепция, обеспечивающая простоту в обслуживании
- Вариант двигателя с нормой токсичности выхлопных газов IIIa
- Вариант двигателя с нормой токсичности выхлопных газов IV, включая подачу AdBlue

* сроки изготовления и готовности к отгрузке по запросу

673E Новое представление о комфорте



Климат-контроль

- Всегда приятная для работы атмосфера в кабине оператора благодаря 10 равномерно расположенным воздушным соплам
- Удобное управление благодаря centrally расположенным элементам

Комфортабельная кабина Maxcab

- Удобное сиденье оператора с пневматической подвеской и подогревом
- Удобное управление с помощью джойстика
- Выставляемое лобовое стекло
- Раздвижная дверь, подножка
- Цветной монитор с поддержкой до 4 камер
- Наклон кабины назад до 20°

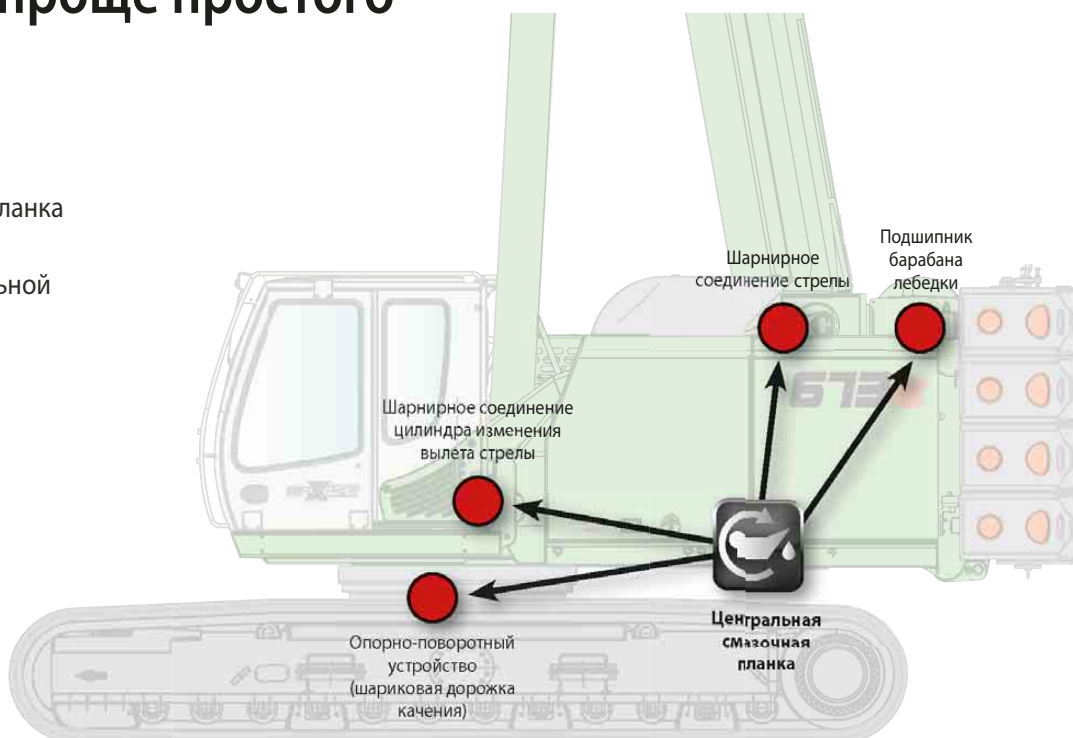
Управление: SENCON

- Наглядное меню управления
- Индивидуальная тонкая настройка, оптимальная производительность машины
- Встроенный ограничитель грузового момента с индикацией нагрузки
- Быстрый поиск ошибок благодаря подробным сообщениям

673E Техническое обслуживание и сервис — проще простого

Простой сервис

- Центральная, легко доступная смазочная планка
- опция: автоматическая смазка за счет центральной смазочной системы



HydroClean*

- Лучшая защита компонентов гидравлической системы благодаря 3 мкм фильтрам тончайшей очистки
- Более чистое гидравлическое масло, увеличенный срок службы масла



Помостки с двух сторон

- Подножка перед и сбоку от кабины оператора для большей безопасности
- Помост справа и слева вдоль поворотной платформы обеспечивает безопасное техническое обслуживание



Повышенное удобство технического обслуживания

- Простая и быстрая диагностика неисправностей благодаря организованному распределительному щиту с понятной маркировкой
- Простой доступ ко всем сервисным точкам машины

* Опция

673E Технические характеристики, оснащение

ТИП МАШИНЫ

Модель (тип) **673**

ДВИГАТЕЛЬ

Модель	<p>Дизельный двигатель Cummins QSB 6.7 164 кВт/223 л. с. при 2000 об/мин Выброс ОГ в соответствии с нормой токсичности выхлопных газов 3a</p> <p>Дизельный двигатель Cummins QSB 6.7 168 кВт/228 л. с. при 2000 об/мин Выброс ОГ в соответствии с нормой токсичности выхлопных газов 4f</p> <p>Непосредственный впрыск, турбонаддув, охлаждение наддувочного воздуха, сниженный выброс ОГ</p>
Охлаждение	С водяным охлаждением
Фильтр для дизельного топлива	С водоотделителем и обогревом
Воздушный фильтр	Сухой фильтр со встроенным предварительным отстойником, автоматической выгрузкой пыли, основным и защитным элементом, индикацией уровня загрязнения
Топливный бак	540 л
Бак для AdBlue	38 л
Электр. установка	24 В
Батареи	2 x 155 А·ч , разъединительный выключатель аккумуляторной батареи
Опции	<ul style="list-style-type: none"> ■ Низкотемпературный пакет с предварительным обогревом двигателя и обогреваемым дизельным фильтром для работ при температуре ниже -20°C ■ Электрический топливозаправочный насос

ПОВОРОТНАЯ ПЛАТФОРМА

Конструкция	Устойчивая к кручению модульная конструкция прецизионной обработки, стальные втулки для шарнира стрелы. Концепция, обеспечивающая простоту в обслуживании, двигатель, установленный в продольном направлении
Электрика	Центральный распределительный щит, разъединительный выключатель аккумуляторной батареи
Система охлаждения	Высокоэффективная 3-контурная система охлаждения, регулируемый термостатом привод вентилятора масляного радиатора, управляемый электроникой водяной радиатор и радиатор наддувочного воздуха
Безопасность	Видеонаблюдение за областью позади машины по правой стороне, пакет освещения из светодиодов
Опции	<ul style="list-style-type: none"> ■ Дополнительные светодиодные прожекторы ■ До 2 дополнительных камер ■ Лакокрасочное покрытие, устойчивое к воздействию морского климата, в качестве защиты от коррозии ■ Низкотемпературный пакет для работы в температурных условиях ниже -20 °C

Опции	<ul style="list-style-type: none"> ■ Автоматическая центральная система смазки для шарнирного соединения стрелы, шарнирного соединения цилиндра изменения наклона стрелы, шариковой дорожки поворотного круга и подшипника барабана лебедки ■ Устройство смазки зубьев зацепления опорно-поворотного круга ■ Поручни поворотной платформы
-------	--

ГИДРАВЛИЧЕСКАЯ СИСТЕМА

Гидравлическая система Load Sensing (с обратной связью) / LUDV (независимое от нагрузки распределение расхода), сервоуправление рабочими функциями, регулирование предельной нагрузки	
Тип насоса	Регулируемый поршневой насос с наклонным диском, независимое от давления нагрузки регулирование рабочего объема для одновременного независимого управления рабочими функциями
Регулировка насоса	Регулирование подачи по давлению, управление потоком в зависимости от расхода: насосы подают столько масла, сколько фактически расходуется, отсечка подачи по давлению, регулирование предельной нагрузки
Рабочий объем	максимально 375 л/мин
Рабочее давление	до 330 бар
Фильтры	Высокопроизводительная фильтрация с долгосрочными интервалами замены
Гидравлический бак	765 л
Управление	Пропорциональное, чувствительное сервоуправление рабочими функциями, 2 гидравлических серво-двой-стика, индикация движения лебедки по датчикам вибрации, дополнительные функции с помощью выключателей и педалей
Безопасность	Гидравлические контуры защищены предохранительными клапанами, специальный предохранительный клапан для цилиндра изменения вылета стрелы и цилиндров выдвижения телескопической стрелы
Опции	<ul style="list-style-type: none"> ■ Экологичная заправка биотопливом ■ Фильтр тонкой очистки 3 мкм SENNEBOGEN HydroClean ■ Электрический подогрев гидравлического бака при температурах ниже -20 °C

ПРИВОД МЕХАНИЗМА ПОВОРОТА

Редуктор	Компактный планетарный редуктор с гидродвигателем с наклонным блоком, встроенные тормозные клапаны
Стояночный тормоз	Дисковый тормоз, приводимый в действие пружинами
Опорно-поворотное устройство	поворотный круг с наружным зацеплением, уплотненный
Скорость вращения	0—2 об/мин , бесступенчатая регулировка

673E Технические характеристики, оснащение

КАБИНА MPX CCB

Тип кабины	Просторная кабина Maxcab, наклон 20°
Оснащение кабины	Раздвижная дверь, великолепная эргономика, климат-контроль, подогрев сиденья, удобное сиденье с пневматической подвеской, фильтр свежего/циркулирующего воздуха, разъемы 12 В/24 В, SENCON, солнцезащитная шторка на люке в крыше
Опции	<ul style="list-style-type: none"> ■ Кабина с гидравлическим подъемником, тип E270, подъем на 2,70 м, наклон на 30° ■ Автономная система отопления с таймером ■ Фильтр с активированным углем для кабины ■ Раздвижные окна в дверце водителя ■ Ветровое стекло из бронированного стекла ■ Потолочное окно из безосколочного стекла ■ Защитная потолочная решетка ■ Потолочная решетка для защиты оператора от падающих предметов ■ Магнитола с CD-проигрывателем

РАБОЧЕЕ ОСНАЩЕНИЕ

Конструкция	Многолетний опыт, самые современные методы компьютерного моделирования, максимум устойчивости, большой срок службы, высокая несущая способность подшипниковых соединений с минимумом необходимого технического обслуживания, специальные герметичные втулки шарнирных соединений точной обработки
Телескопическая стрела	4-секционная стрела с оголовком, гидравлически телескопируемая по всей длине от 11 до 36м
Подъемная лебедка	Привод от гидродвигателя с наклонным блоком и компактным планетарным редуктором, тяговое усилие 50 кН (4-слой), скорость движения каната 0-115 м/мин, диаметр каната 16 мм, длина каната 205 м. Индикация движения лебедки по датчикам вибрации в джойстиках.
Предохранительный тормоз	Дисковый тормоз, приводимый в действие пружинами
Безопасность крана	Ограничитель грузового момента новейшего поколения, наглядная графика с индикацией всей важной информации через управление SENCON, концевой выключатель подъема, ограничитель размотки каната, клапаны ограничения давления, предохранительные клапаны для защиты при разрыве гидроконтур, регистратор событий
Цилиндры	Гидравлические цилиндры с высококачественными уплотнениями и направляющими
Опции	<ul style="list-style-type: none"> ■ Удлинительный гусек 8 м, грузоподъемность 10 т, смещение 0°, 20°, 40°, быстрая установка без вспомогательных приспособлений, при неиспользовании фиксируется на основной стреле ■ Удлинение гуська до 15 м (дополнительная вставка 7 м), грузоподъемность 5т, смещение 0°, 20°, 40°, транспортировка отдельно от машины ■ Вспомогательный гусек, грузоподъемность 5т, одна канатная линия

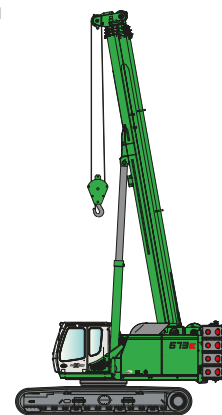
Опции	<ul style="list-style-type: none"> ■ 2-я канатная лебедка, тяговое усилие 50 кН (4-слой), скорость движения каната 0-115 м/мин, диаметр каната 16 мм, длина каната 205 м ■ Дополнительное калибрование и оснащение таблицами грузоподъемности для наклонного положения машины 2°/4° ■ Установка рабочей платформы шириной до 4 м и грузоподъемностью до 1.000 кг ■ Электрогидравлический аварийный агрегат мощностью 3 кВт ■ Система радиоуправления
-------	---

ХОДОВАЯ ЧАСТЬ

Конструкция	Гусеничная ходовая часть T73/410 с гидравлически регулируемой шириной колеи. Стабильная сварная конструкция.
Привод	Гидравлический привод ходовой части на каждой стороне шасси, 2-ступенчатые гидравлические ходовые двигатели
Стояночный тормоз	Подрессоренный, гидравлический, вентилируемый, дисковый тормоз, приводимый в действие педалью
Ходовая часть	3-реберные гусеничные ленты шириной 700 мм, не требующее технического обслуживания тракторные гусеничные тележки В6
Скорость	0—2,7 км/ч
Опции	<p>Возможные варианты гусеничных лент</p> <ul style="list-style-type: none"> ■ 3-реберные гусеничные ленты шириной 800 мм ■ 3-реберные гусеничные ленты шириной 900 мм ■ Плоские гусеничные ленты шириной 700 мм ■ Плоские гусеничные ленты шириной 800 мм

ЭКСПЛУАТАЦИОННЫЙ ВЕС

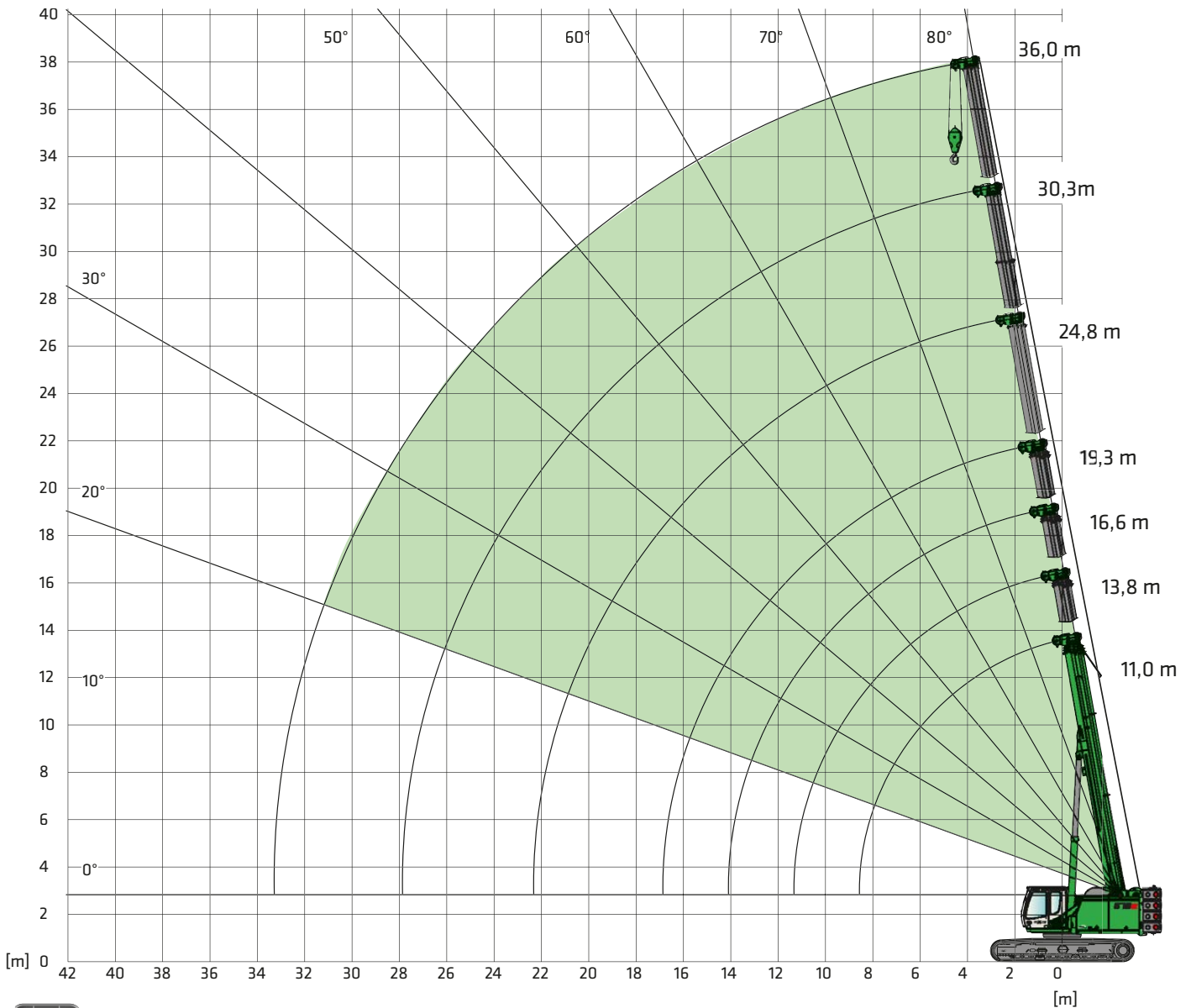
Масса	около 69 800 кг Телескопическая стрела 36 м, удлинительный гусек 8 м, крюк 35 т, 3-реберные гусеничные ленты 700 мм, 2 грузовые лебедки, телескопируемая ходовая часть, противовес 17,4 т, противовес в ходовой части 8 т
Указание	Эксплуатационный вес варьируется в зависимости от исполнения.



673E Крановое оборудование



Телескопическая стрела 36 м



крюк

Груз-ность крюка	Масса	Запасовка каната и максимально допустимая грузоподъемность												
		12	11	10	9	8	7	6	5	4	3	2	1	
5 т	80 кг													5000 кг
15 т 1 блок	190 кг											15 000 кг	10 000 кг	5000 кг
35 т 3 блока	260 кг						35 000 кг	30 000 кг	25 000 кг	20 000 кг	15 000 кг	10 000 кг	5000 кг	
60 т 6 блоков	540 кг	60 000 кг	55 000 кг	50 000 кг	45 000 кг	40 000 кг	35 000 кг	30 000 кг	25 000 кг	20 000 кг	15 000 кг	10 000 кг	5000 кг	

673E Значения грузоподъемности



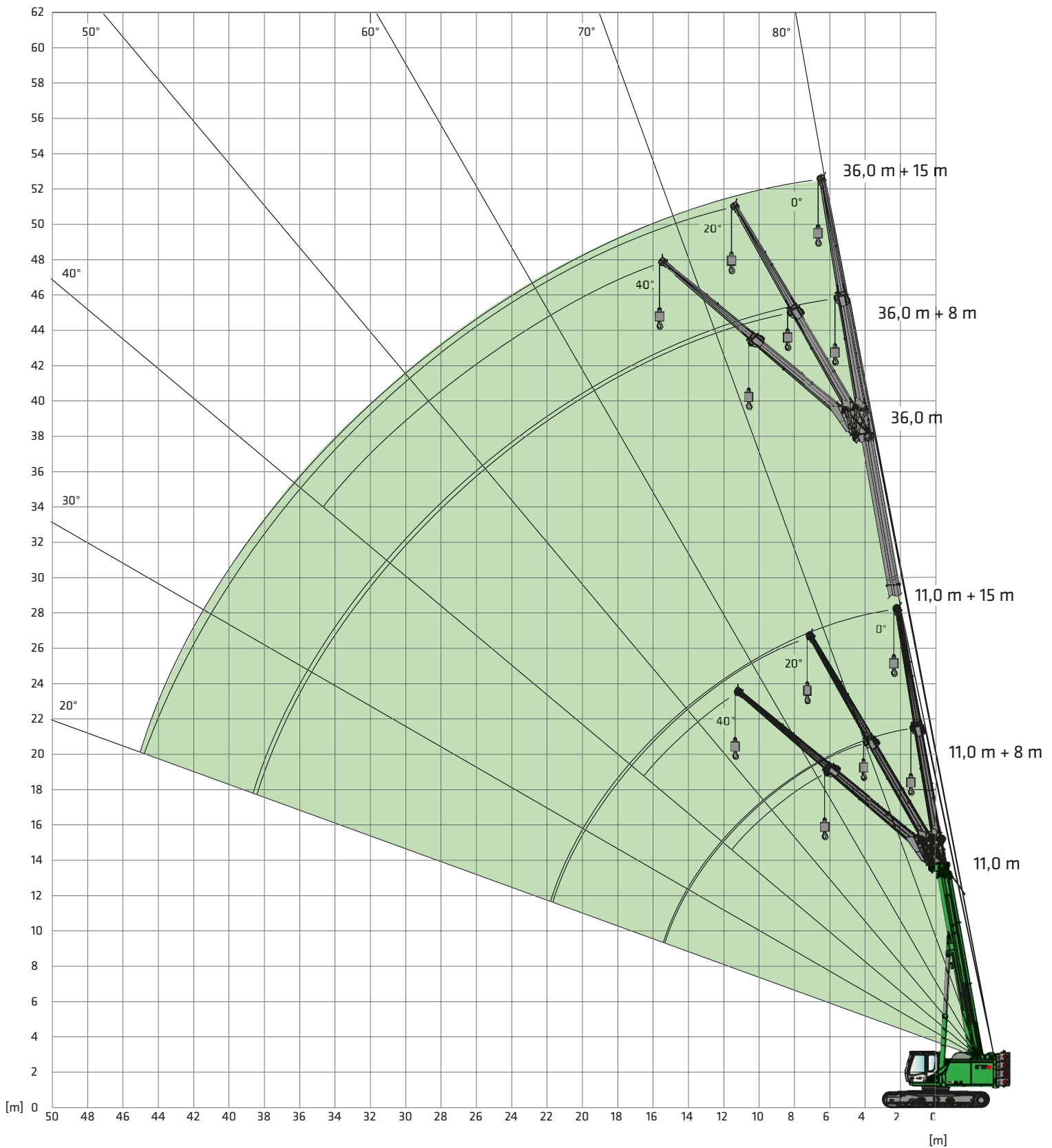
Основная стрела

	Длина стрелы (м)																				
	11,0			13,8			16,6			19,3			24,8			30,3			36,0		
Противовес (т)																					
Балласт ходовой части (т)																					
Ширина колеи ходовой части (м)																					
Вылет стрелы (м)																					
2,0	70,0		50,0																		
2,5	69,5		50,0																		
3,0	67,2		50,0	61,0		50,0	44,0		44,0	37,8		37,8	22,5		22,5						
4,0	56,0		50,0	53,6		50,0	37,7		37,7	32,6		32,6	22,5		22,5	21,0		21,0			
5,0	44,9	41,2	42,0	44,5	37,0	39,0	32,9	32,9	32,9	28,5	28,5	28,5	22,5	22,5	22,5	20,1	20,1	20,1	14,5	14,5	14,5
6,0	37,3	31,0	31,0	36,9	30,0	30,5	29,1	28,0	29,1	25,1	25,1	25,1	22,1	22,1	22,1	18,4	18,4	18,4	14,5	14,5	14,5
7,0	31,4	24,5	24,0	30,8	24,0	23,6	26,1	23,5	23,3	22,5	22,5	22,4	19,8	19,8	19,8	16,9	16,9	16,9	14,2	14,2	14,2
8,0	25,5	20,0	19,3	25,0	19,5	19,0	23,6	19,6	18,7	20,3	19,1	18,5	17,9	17,9	17,9	15,4	15,4	15,4	13,4	13,4	13,4
9,0				20,8	16,5	15,7	20,5	16,4	15,4	18,4	16,2	15,2	16,4	15,8	15,6	14,1	14,1	14,1	12,6	12,6	12,6
10,0				17,6	14,0	13,2	17,4	13,9	13,0	16,8	13,8	12,8	15,0	14,0	13,4	12,9	12,9	12,9	11,8	11,8	11,8
12,0				15,2/11,0 м	12,0/11,0 м	11,3/11,0 м	13,1	10,5	9,5	13,0	10,3	9,4	12,8	10,9	10,0	11,0	11,0	10,3	10,2	10,2	10,2
14,0							11,5/13,0 м	9,0/13,0 м	8,3/13,0 м	10,2	8,0	7,1	10,7	8,3	7,7	9,5	8,6	8,0	8,7	8,5	8,2
16,0										8,1	6,1	5,4	8,6	6,6	6,0	8,3	6,9	6,4	7,5	7,1	6,6
18,0													7,1	5,3	4,8	7,3	5,6	5,2	6,5	5,8	5,4
20,0													5,9	4,2	3,8	6,2	4,6	4,2	5,8	4,8	4,4
22,0													5,3/21,0 м	3,8/21,0 м	3,3/21,0 м	5,2	3,7	3,4	5,2	4,0	3,6
24,0																4,4	3,0	2,7	4,7	3,4	2,9
26,0																3,7	2,5	2,0	4,0	2,8	2,4
28,0																			3,4	2,3	1,9
30,0																			2,8	1,8	1,5
32,0																			2,4	1,4	1,0
34,0	№ табл.: 673R-75/2068/17.4+8.0/05.13 HA36 0,3°																				
36,0	№ табл.: 673R-75/1671/17.4+8.0/02.15 HA36 0,3°																				
	№ табл.: 673R-75/2068/8.9+8.0/09.13 HA36 0,3°																				
Кол-во канатных линий	14	9	10	13	8	10	9	7	9	8	6	8	5	5	5	5	5	5	3	3	3
I	0%	0%	0%	33%	33%	33%	66%	66%	66%	100%	100%	100%	100%	100%	100%	100%	100%	100%	100%	100%	100%
II	0%	0%	0%	0%	0%	0%	0%	0%	0%	0%	0%	0%	33%	33%	33%	66%	66%	66%	100%	100%	100%
III	0%	0%	0%	0%	0%	0%	0%	0%	0%	0%	0%	0%	33%	33%	33%	66%	66%	66%	100%	100%	100%
В случае неиспользования удлинительного гуська и его установке на боковой части основной стрелы значения грузоподъемности должны быть снижены																					
Снижение грузоподъемности (кг)	770			610			510			430			340			280			240		

673E Крановое оборудование



Удлинительный гусек 8 м или 15 м



673E Значения грузоподъемности



Удлинительный гусек 8 м

17,4 т	8,0 т	Длина телескопической стрелы (м)														
		11,0			19,3			24,8			30,3			36,0		
4,1 м	0°	20°	40°	0°	20°	40°	0°	20°	40°	0°	20°	40°	0°	20°	40°	
Вылет стрелы (м)																
2,0	10,0															
3,0	10,0															
4,0	9,7	7,7		10,0												
5,0	9,2	6,9		9,6			10,0									
6,0	9,0	6,7	4,1	9,0	5,9		9,4			8,1						
7,0	7,7	6,2	3,9	8,5	5,6		8,5	5,8		8,0			6,4			
8,0	7,2	5,9	3,7	7,9	5,3		8,2	5,5		7,9	5,6		6,4			
9,0	6,7	5,2	3,6	7,3	5,0	3,8	7,8	5,2		7,8	5,4		6,4			
10,0	6,5	5,0	3,5	6,8	4,8	3,7	7,4	5,0	3,8	7,6	5,2	3,8	6,3	5,1		
11,0	5,5	4,7	3,3	6,5	4,4	3,5	6,7	4,6	3,6	7,2	4,8	3,6	6,1	4,8	3,7	
12,0	5,2	4,6	3,2	5,5	4,2	3,4	6,4	4,4	3,5	6,9	4,7	3,6	6,0	4,6	3,6	
13,0	4,9	4,5	3,1	5,2	4,0	3,3	6,0	4,2	3,4	6,7	4,5	3,5	5,8	4,5	3,5	
14,0	4,7	4,4		4,9	3,8	3,2	5,7	4,1	3,4	6,4	4,3	3,4	5,6	4,4	3,4	
15,0		4,3		4,6	3,7	3,2	5,3	4,0	3,3	6,1	4,2	3,4	5,4	4,2	3,3	
16,0		3,2		4,4	3,5	3,1	5,1	3,9	3,2	5,9	4,1	3,3	5,2	4,2	3,3	
17,0				4,2	3,4	3,1	4,9	3,8	3,2	5,6	4,0	3,3	5,0	4,1	3,3	
18,0				4,0	3,3	3,1	4,6	3,7	3,1	5,3	3,9	3,3	4,8	4,0	3,2	
19,0				3,9	3,2	3,0	4,4	3,6	3,1	5,1	3,8	3,2	4,6	3,9	3,2	
20,0				3,7	3,1		4,2	3,5	3,1	4,9	3,7	3,1	4,3	3,8	3,2	
21,0				3,6	3,1		4,1	3,4	3,0	4,7	3,6	3,1	4,2	3,7	3,2	
22,0				3,4	3,1		3,9	3,3	3,0	4,4	3,5	3,1	3,9	3,6	3,1	
23,0				3,2	3,0		3,8	3,2	2,9	4,3	3,5	3,0	3,7	3,5	3,1	
24,0							3,7	3,1		4,1	3,4	3,0	3,5	3,3	3,1	
25,0							3,6	3,1		3,7	3,3	3,0	3,3	3,2	3,1	
26,0							3,3	3,1		3,4	3,3	2,9	3,1	3,0	3,1	
27,0							3,0	3,0		3,1	3,2	2,8	3,0	2,7	3,0	
28,0							2,7			2,7	3,1		2,9	2,6	2,9	
29,0							2,4			2,5	2,8		2,5	2,4	2,8	
30,0										2,2	2,3		2,2	2,2	2,4	
32,0										1,9	2,0		1,9	2,0		
34,0													1,5	1,6		
36,0													1,2	1,3		
38,0													0,9			
40,0																
42,0	№ табл.: 673R-75/2068/17.4+8.0/11.12 SA8 0,3°															
44,0																
Кол-во канатных линий	2	2	1	2	2	1	2	2	1	2	2	1	2	2	1	
I	0 %			100 %			100 %			100 %			100 %			
II	0 %			0 %			33 %			66 %			100 %			
III	0 %			0 %			33 %			66 %			100 %			

673E Значения грузоподъемности



Удлинительный гусек 15 м

17,4 т	8,0 т	Длина телескопической стрелы (м)														
		11,0			19,3			24,8			30,3			36,0		
4,1 м	0°	20°	40°	0°	20°	40°	0°	20°	40°	0°	20°	40°	0°	20°	40°	
Вылет стрелы (м)																
2,0	5,0															
3,0	5,0															
4,0	5,0															
5,0	4,8			4,6												
6,0	4,5			4,5			4,3									
7,0	4,3	3,6		4,3			4,3			3,9						
8,0	4,1	3,4		4,2			4,2			3,9			3,4			
9,0	4,0	3,2		4,0			4,1			3,8			3,4			
10,0	3,6	3,0		3,8	2,9		4,0	2,9		3,7			3,4			
11,0	3,4	2,9	2,3	3,7	2,8		3,9	2,8		3,7			3,3			
12,0	3,3	2,8	2,2	3,5	2,7		3,7	2,8		3,6	2,8		3,3	2,7		
13,0	3,1	2,8	2,1	3,4	2,6		3,6	2,7		3,5	2,7		3,3	2,7		
14,0	3,0	2,8	2,0	3,2	2,5	2,0	3,5	2,6	2,1	3,4	2,6		3,2	2,6		
15,0	2,9	2,6	1,9	3,0	2,4	1,9	3,3	2,5	2,0	3,4	2,5		3,1	2,6		
16,0	2,8	2,5	1,9	2,9	2,3	1,9	3,2	2,4	2,0	3,3	2,4	2,0	3,1	2,5	2,0	
17,0	2,7	2,4	1,8	2,8	2,3	1,9	3,0	2,3	1,9	3,2	2,4	2,0	3,0	2,5	2,0	
18,0	2,6	2,3	1,8	2,6	2,1	1,9	2,9	2,3	1,9	3,1	2,3	1,9	3,0	2,4	1,9	
19,0	2,6	2,2	1,8	2,5	2,1	1,9	2,8	2,2	1,9	3,0	2,2	1,9	2,9	2,4	1,9	
20,0	2,5	2,2	1,8	2,4	2,0	1,8	2,7	2,1	1,8	2,9	2,2	1,9	2,8	2,3	1,9	
21,0	2,4	2,1	1,8	2,3	1,9	1,8	2,6	2,1	1,8	2,8	2,1	1,9	2,8	2,2	1,9	
22,0	2,3	2,1		2,2	1,9	1,7	2,5	2,0	1,8	2,7	2,1	1,9	2,7	2,2	1,9	
23,0				2,1	1,8	1,6	2,4	2,0	1,8	2,6	2,0	1,8	2,6	2,1	1,8	
24,0				2,0	1,8	1,6	2,3	1,9	1,7	2,5	2,0	1,8	2,6	2,1	1,8	
25,0				2,0	1,8	1,6	2,2	1,9	1,7	2,5	2,0	1,8	2,5	2,0	1,8	
26,0				1,9	1,7	1,6	2,2	1,8	1,7	2,4	1,9	1,7	2,5	2,0	1,8	
27,0				1,8	1,7		2,2	1,8	1,7	2,3	1,9	1,7	2,4	1,9	1,8	
28,0				1,8	1,7		2,1	1,8	1,7	2,2	1,9	1,7	2,4	1,9	1,8	
29,0				1,7	1,7		2,1	1,8	1,7	2,2	1,9	1,7	2,3	1,9	1,8	
30,0				1,7	1,7		2,0	1,8	1,7	2,1	1,8	1,7	2,3	1,8	1,7	
32,0							2,0	1,7		2,0	1,8	1,7	2,2	1,8	1,7	
34,0							1,9	1,7		1,9	1,8	1,7	1,9	1,7	1,7	
36,0							1,7			1,6	1,7		1,6	1,7	1,6	
38,0										1,3	1,5		1,3	1,6	1,6	
40,0										1,0	1,2		1,0	1,3	1,0	
42,0													0,8	1,0		
44,0													0,6	0,7		
Кол-во канатных линий	1	1	1	1	1	1	1	1	1	1	1	1	1	1	1	1
I		0 %			100 %			100 %			100 %			100 %		
II		0 %			0 %			33 %			66 %			100 %		
III		0 %			0 %			33 %			66 %			100 %		

№ табл.: 673R-75/2068/17.4+8.0/11.12 SA15 0,3°

673E Значения грузоподъемности



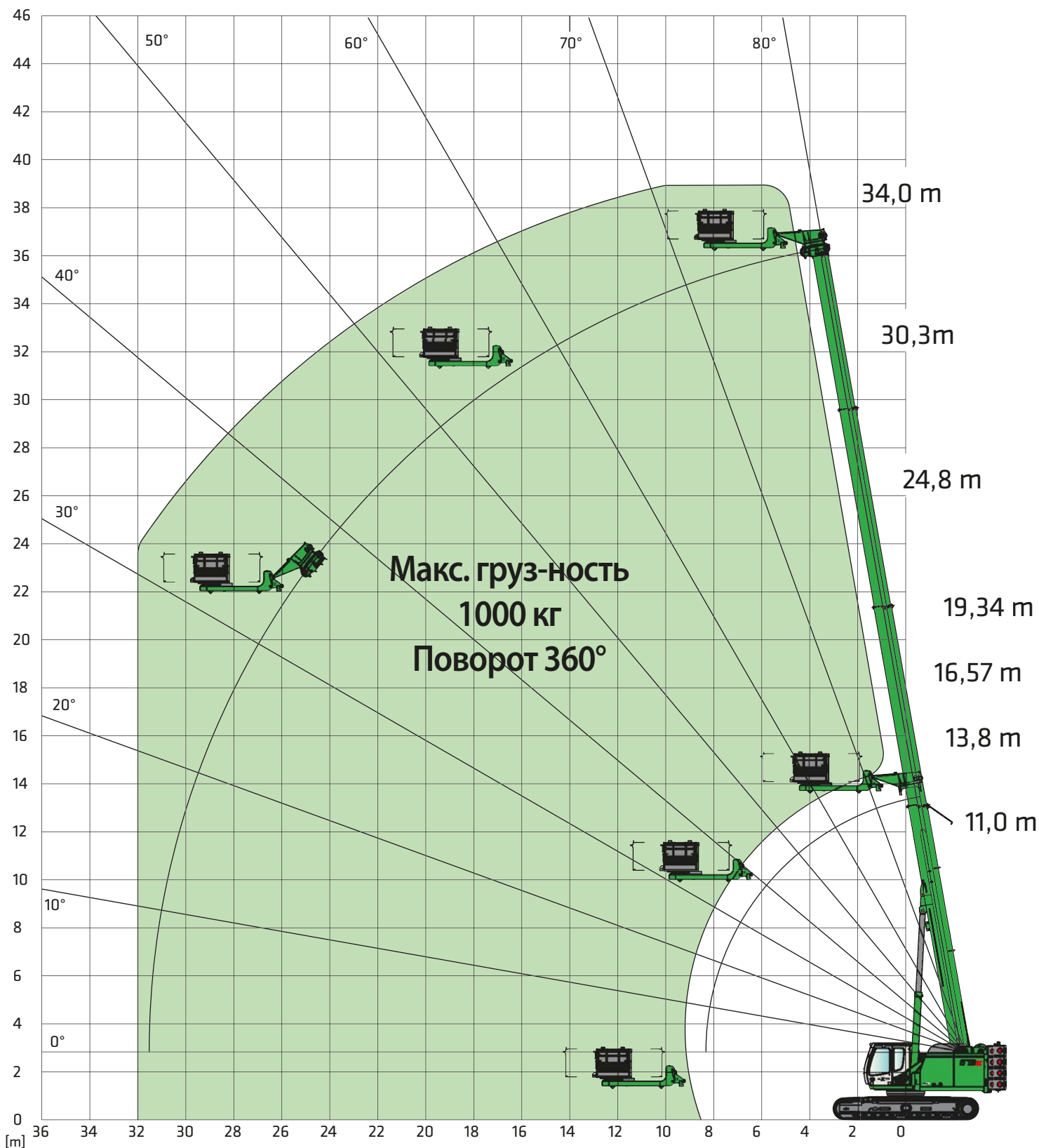
Вспомогательный гусек

	Длина стрелы (м)																						
	11,0			13,8			16,6			19,3			24,8			30,3			36,0				
Противовес (т)																							
17,4	17,4	8,9	17,4	17,4	8,9	17,4	17,4	8,9	17,4	17,4	8,9	17,4	17,4	8,9	17,4	17,4	8,9	17,4	17,4	8,9	17,4	17,4	8,9
Балласт ходовой части (т)																							
8,0	8,0	8,0	8,0	8,0	8,0	8,0	8,0	8,0	8,0	8,0	8,0	8,0	8,0	8,0	8,0	8,0	8,0	8,0	8,0	8,0	8,0	8,0	8,0
Ширина колеи ходовой части (м)																							
4,1	3,2	4,1	4,1	3,2	4,1	4,1	3,2	4,1	4,1	3,2	4,1	4,1	3,2	4,1	4,1	3,2	4,1	4,1	3,2	4,1	4,1	3,2	4,1
Вылет стрелы (м)																							
2,0	5,0	5,0	5,0	5,0	5,0	5,0	5,0	5,0	5,0	5,0	5,0	5,0											
2,5	5,0	5,0	5,0	5,0	5,0	5,0	5,0	5,0	5,0	5,0	5,0	5,0											
3,0	5,0	5,0	5,0	5,0	5,0	5,0	5,0	5,0	5,0	5,0	5,0	5,0	5,0	5,0	5,0								
4,0	5,0	5,0	5,0	5,0	5,0	5,0	5,0	5,0	5,0	5,0	5,0	5,0	5,0	5,0	5,0	5,0	5,0	5,0					
5,0	5,0	5,0	5,0	5,0	5,0	5,0	5,0	5,0	5,0	5,0	5,0	5,0	5,0	5,0	5,0	5,0	5,0	5,0	5,0	5,0	5,0		
6,0	5,0	5,0	5,0	5,0	5,0	5,0	5,0	5,0	5,0	5,0	5,0	5,0	5,0	5,0	5,0	5,0	5,0	5,0	5,0	5,0	5,0		
7,0	5,0	5,0	5,0	5,0	5,0	5,0	5,0	5,0	5,0	5,0	5,0	5,0	5,0	5,0	5,0	5,0	5,0	5,0	5,0	5,0	5,0		
8,0	5,0	5,0	5,0	5,0	5,0	5,0	5,0	5,0	5,0	5,0	5,0	5,0	5,0	5,0	5,0	5,0	5,0	5,0	5,0	5,0	5,0		
9,0				5,0	5,0	5,0	5,0	5,0	5,0	5,0	5,0	5,0	5,0	5,0	5,0	5,0	5,0	5,0	5,0	5,0	5,0		
10,0				5,0	5,0	5,0	5,0	5,0	5,0	5,0	5,0	5,0	5,0	5,0	5,0	5,0	5,0	5,0	5,0	5,0	5,0		
12,0				5,0/11,0 м	5,0/11,0 м	5,0/11,0 м	5,0	5,0	5,0	5,0	5,0	5,0	5,0	5,0	5,0	5,0	5,0	5,0	5,0	5,0	5,0		
14,0							5,0/13,0 м	5,0/13,0 м	5,0/13,0 м	5,0	5,0	5,0	5,0	5,0	5,0	5,0	5,0	5,0	5,0	5,0	5,0		
16,0										5,0	5,0	5,0	5,0	5,0	5,0	5,0	5,0	5,0	5,0	5,0	5,0		
18,0													5,0	5,0	4,7	5,0	5,0	4,9	5,0	5,0	5,0		
20,0													5,0	4,1	3,7	5,0	4,5	4,1	5,0	4,9	4,3		
22,0													4,6/21,0 м	3,7/21,0 м	3,2/21,0 м	4,6	3,6	3,3	4,8	3,9	3,5		
24,0																3,7	2,9	2,6	4,0	3,3	2,8		
26,0																3,0	2,4	1,9	3,3	2,7	2,3		
28,0																			2,7	2,2	1,8		
30,0																			2,2	1,7	1,4		
32,0																			1,8	1,3	0,9		
34,0	№ табл.: 673R-75/2068/17.4+8.0/05.13 HA-S 0,3°																						
36,0	№ табл.: 673R-75/1671/17.4+8.0/09.13 HA-S 0,3°																						
№ табл.: 673R-75/2068/8.9+8.0/09.13 HA-S 0,3°																							
Кол-во канатных линий	1	1	1	1	1	1	1	1	1	1	1	1	1	1	1	1	1	1	1	1	1		
I	0%	0%	0%	33%	33%	33%	66%	66%	66%	100%	100%	100%	100%	100%	100%	100%	100%	100%	100%	100%	100%		
II	0%	0%	0%	0%	0%	0%	0%	0%	0%	0%	0%	0%	33%	33%	33%	66%	66%	66%	100%	100%	100%		
III	0%	0%	0%	0%	0%	0%	0%	0%	0%	0%	0%	0%	33%	33%	33%	66%	66%	66%	100%	100%	100%		
В случае неиспользования удлинительного гуська и его установке на боковой части основной стрелы значения грузоподъемности должны быть снижены																							
Снижение грузоподъемности (кг)	770			610			510			430			340			280			240				

673E Крановое оборудование



Рабочая платформа, тип 4000/1000



БТЭ Программы грузоподъемности

		Основная стрела		Вспомогательный гусек 5 т		Удлинительный гусек 8 м		Удлинительный гусек 15 м	
Ширина колеи ходовой части									
Противовес (т)	Балласт ходовой части (т)								
 17,4 т	 8,0 т	360° 	360° 	360° 	360° 	360° 	-	360° 	-
 8,9 т	 8,0 т	360° 	360° 	360° 	360° 	-	-	-	-
 8,9 т	 0 т	360° 	-	360° 	-	-	-	-	-
 0 т	 0 т	360° 	-	360° 	-	-	-	-	-

Примечание:

Грузоподъемность в качестве опции доступна для наклона под углом 2° или 4°, а также для 0 т противовеса и 0 т балласта ходовой части.

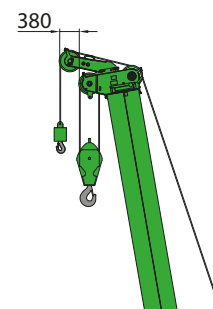
1. Указанные значения грузоподъемности действительны для ровного ($\pm 0,3^\circ$) и устойчивого положения машины.
2. Значения грузоподъемности указаны в тоннах и действительны для поворота 360 градусов
3. Значения грузоподъемности соответствуют норме EN 13000.
4. Вес грузозахватных органов (например, крюкоблок и канат) необходимо вычесть из значения грузоподъемности.
5. Необходимо учитывать неблагоприятные факторы, такие как мягкий или неровный грунт, наклонная поверхность, ветер, боковые нагрузки, качающиеся грузы, рывки и резкое торможение при подъеме/опускании грузов, недостаточный опыт персонала, передвижение с грузом и ограничивать или уменьшать грузовые значения
6. Допустимое тяговое усилие на каждую канатную линию в крановом режиме для каната диаметром 16 мм составляет 5.000 кг.
7. Значения грузоподъемности указаны в качестве ориентира. Действительные таблицы грузоподъемности приведены в руководстве по эксплуатации.

БТЭ Гуськи

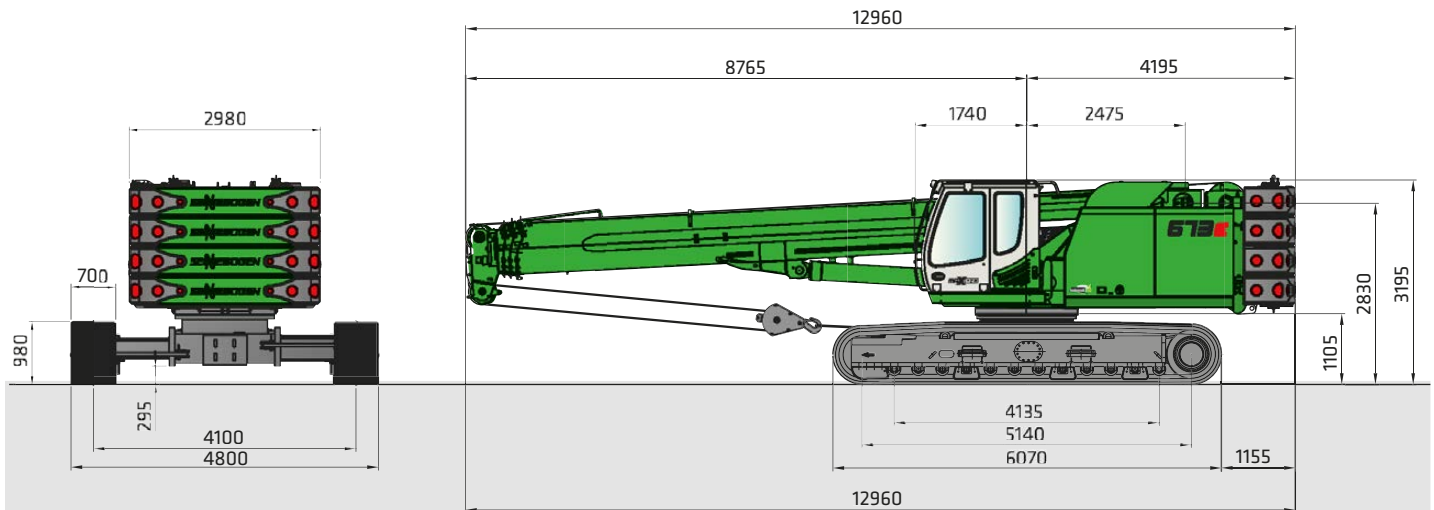


Варианты гуськов

- Удлинительный гусек 8 м* грузоподъемность 10т, макс. две канатные линии, смещение 0°/20°/40°
- Удлинительный гусек 15 м* дополнительная вставка 7 м, грузоподъемность 5т, одна канатная линия, смещение 0°/20°/40°
- Вспомогательный гусек грузоподъемность 5т, одна канатная линия

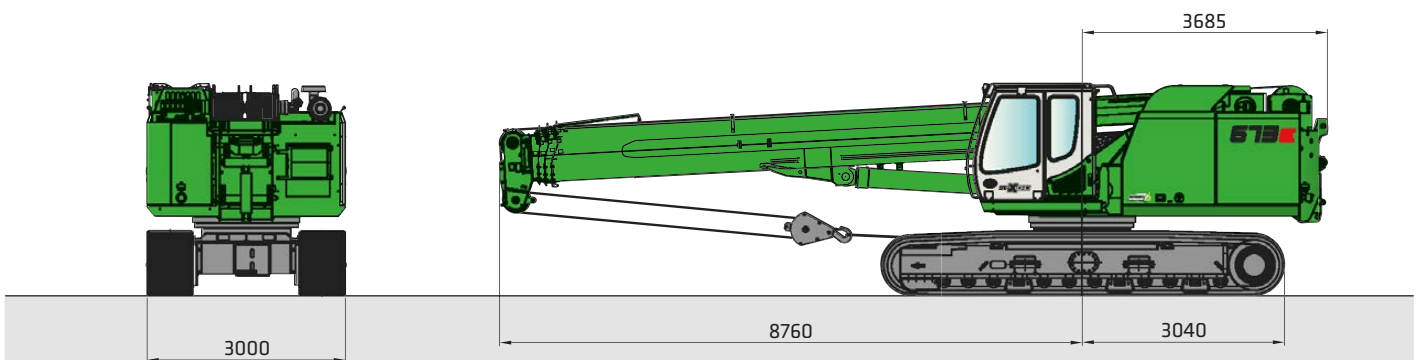


673E Транспортные габариты и масса



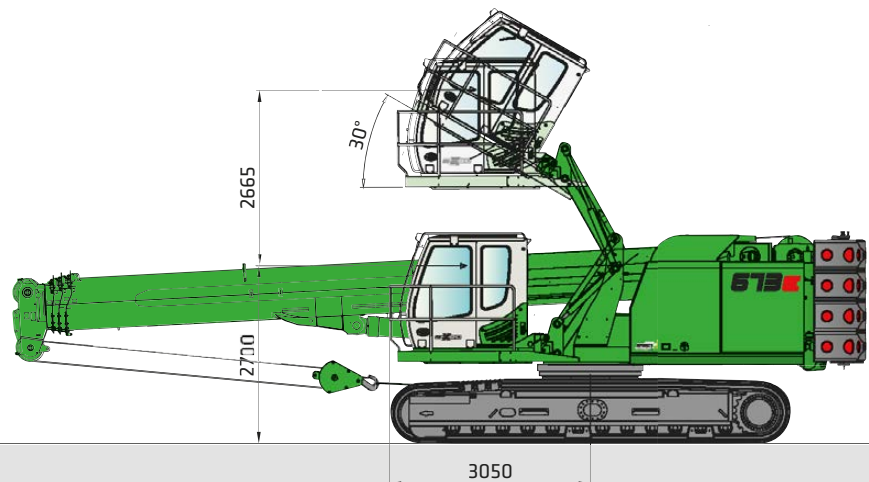
673 R с ходовой частью T73/410 и 3-реберными гусеничными лентами 700 мм

Рабочий вес: около 69.800 кг (оснащение – удлинительный гусек 8 м, 2 грузовые лебедки, противовес и балласт ходовой части)



Транспортный вес: около 45.500 кг (оснащение – удлинительный гусек 8 м, 2 грузовые лебедки, без балласта ходовой части, без противовеса)

Транспортный вес: около 53.600 кг (оснащение – удлинительный гусек 8 м, 2 грузовые лебедки, балласт ходовой части, без противовеса)



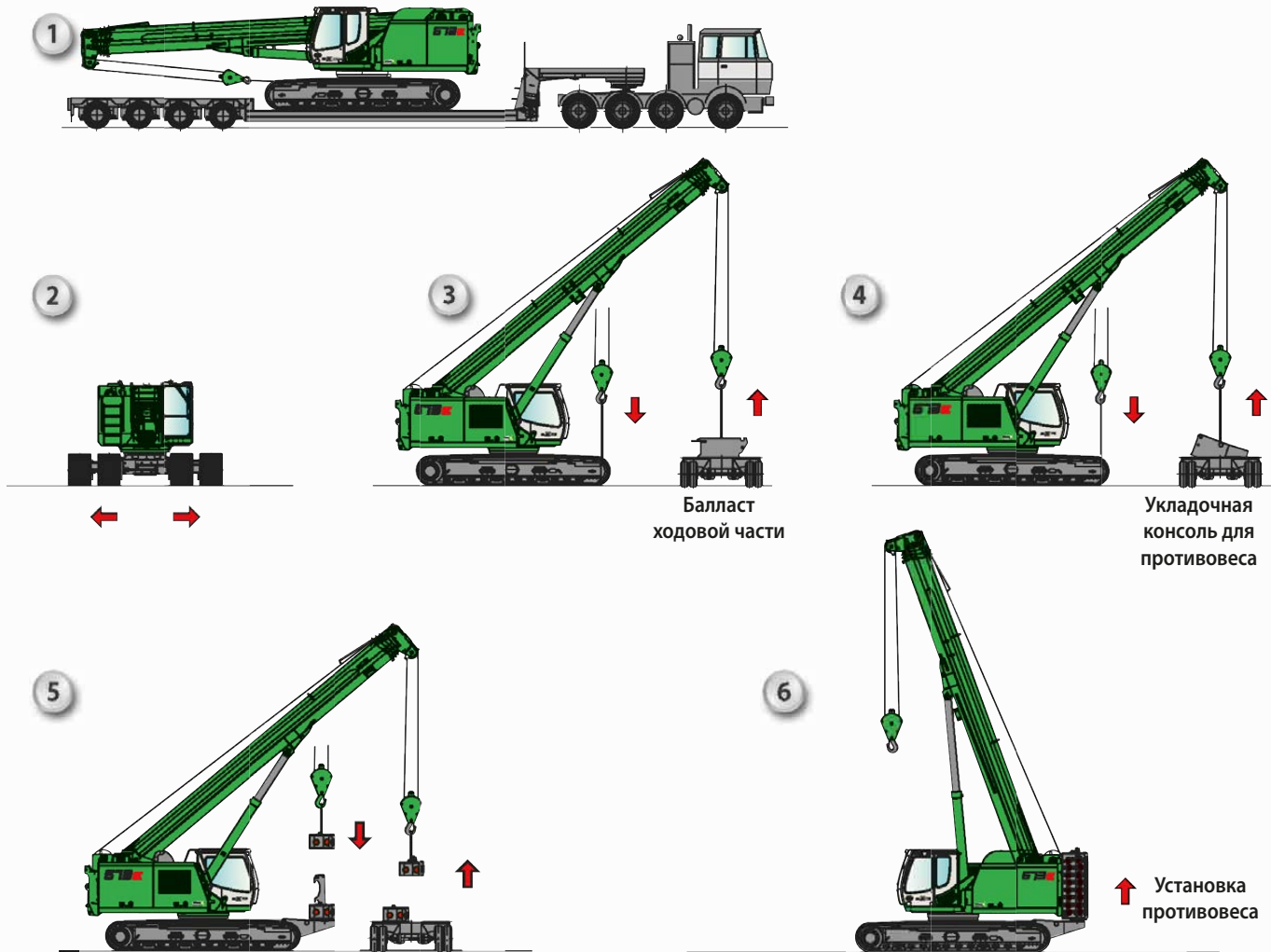
Опция: подъемная кабина 2,7м, E270, добавочный вес около 1.200 кг*

673E Транспортные габариты и масса

		Балласт ходовой части	2x	4000 кг
		Укладочная консоль для противовеса	1x	590 кг
		Базовая плита противовеса	1x	440 кг
		Плита противовеса	4x	4250 кг
		Удлинительный гусек 8 м		730 кг
		Добавочная вставка удлинительного гуська 7 м		305 кг
		Вспомогательный гусек 5 т		50 кг
		Рабочая платформа с адаптером, ширина 2,4 м		2300 кг

673E R

Система самостоятельного монтажа



В данном каталоге содержится описание моделей машин, вариантов оснащения отдельных моделей и возможностей конфигурации (серийное и специальное оснащение) машин, поставляемых заводом SENNEBOGEN Maschinenfabrik GmbH. Изображения приборов могут включать в себя специальное и дополнительное оснащение. В зависимости от страны, в которую осуществляется поставка машин, оснащение, в особенности серийное и специальное, может отличаться.

Все используемые обозначения изделий могут являться торговыми марками завода SENNEBOGEN Maschinenfabrik GmbH или других компаний-поставщиков. Использование их третьими лицами в своих интересах может нарушить права владельцев.

Проконсультируйтесь относительно доступных вариантов оснащения у своего местного партнера SENNEBOGEN по сбыту. Все желаемые технические характеристики оборудования являются обязательными, только если они однозначно согласованы при заключении договора. Мы сохраняем за собой право на возможности поставки и технические изменения. Все приведенные данные не являются гарантированными характеристиками. Мы сохраняем за собой право на изменение оснащения и модернизацию.

© SENNEBOGEN Maschinenfabrik GmbH, Straubing, Германия. Перепечатка, в том числе отдельных частей текста, допускается только с письменного разрешения компании SENNEBOGEN Maschinenfabrik GmbH, Straubing, Германия.

SENNEBOGEN

SENNEBOGEN
Maschinenfabrik GmbH
Sennebogenstraße 10
94315 Straubing, Germany

Tel. +49 9421 540-144/146
Fax +49 9421 43 882
marketing@sennebogen.de

Номер для заказа / арт. 179560
673R-E-081.4w

GO FOR GREEN

www.sennebogen.de