

# SENEBOGEN

ПРЕДВАРИТЕЛЬНО



283 кВт (стандарт Евро V)  
254 кВт (стандарт Евро III)



180 – 200 т



MAXCAB

# 5500G

Гусеничный кран

Стандарт Евро III – V

# 5500G Продуманное решение. Машины серии G



1976 – 1995: гусеничный кран S 1225 с дополнительной стрелой в процессе установки опалубочных панелей

## Особенности серии G

- 50 лет опыта в сфере производства гусеничных кранов, в том числе с решетчатой стрелой
- Модульная конструкция обеспечивает вариативность рабочих конфигураций
- Простая в управлении и удобная в обслуживании техника
- Длительный срок службы и максимальная гарантия сохранения стоимости

## Основные преимущества для пользователя

1

### Эффективность без ущерба окружающей среде

Низкие эксплуатационные расходы благодаря экономичному расходу топлива  
Улучшенные условия эксплуатации, комфортные для водителя и щадящие для окружающей среды

LH, тип 1608



T 150

2

### Высокий уровень продуктивности

Прочная конструкция стрелы обеспечивает эксплуатационную надежность при угле наклона до 4°

3

### Максимальное удобство эксплуатации

Длительная работа без усталости благодаря кабине Maxcab с повышенным уровнем комфорта  
SENCON — простой выбор рабочих программ



SH, тип 2027

SHX, тип 2027/2027-V

4

### Мобильность применения

Отличная маневренность с полной нагрузкой на небольшой строительной площадке  
Мощное тяговое усилие ходовой части гарантирует высокую проходимость в условиях бездорожья

5

### Удобная транспортировка

Благодаря конструктивным особенностям ходовой части Starlifter подготовка к работе не занимает много времени  
Система установки балласта позволяет минимизировать продолжительность монтажа и демонтажа

6

### Простые процедуры технического обслуживания

SENNEBOGEN Control System для эффективной диагностики неисправностей  
Простое обслуживание благодаря ясному обозначению всех компонентов

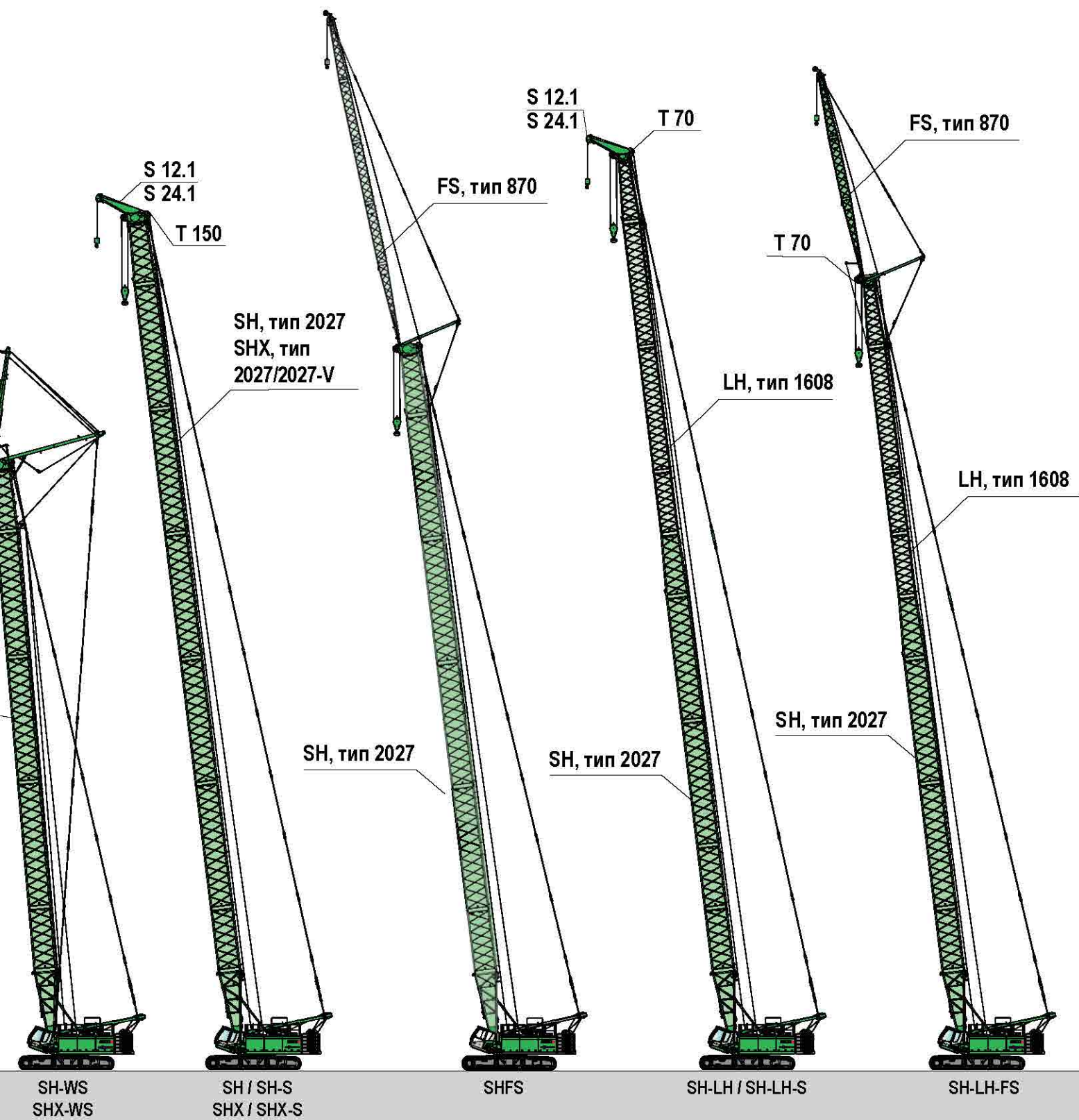
7

### Консультирование и сервисное обслуживание

3 производственных предприятия, 2 дочерние компании  
150 региональных торговых представителей, более 350 сервисных центров

Компания сохраняет за собой право на внесение технических изменений. Другие опции — по запросу.

# 5500G



# 5500G Технические данные и комплектация

## ТИП МАШИНЫ

Модель (тип) **5500**

## ДВИГАТЕЛЬ

Модель **Cummins L9, стандарт Евро V:**  
номинальная мощность: 272 кВт / 370 л. с. при 2100 об/мин  
Рабочий режим: 283 кВт / 385 л. с. при 1800 об/мин  
**Cummins QSL9, стандарт Евро IIIa:**  
номинальная мощность: 227 кВт / 309 л. с. при 2000 об/мин  
Рабочий режим: 254 кВт / 345 л. с. при 1800 об/мин

Система охлаждения **Водяное**

Топливный (дизельный) фильтр **С водоотделителем**

Воздушный фильтр **Сухой фильтр для предварительной грубой очистки, автоматический отвод пыли, основной и защитный элемент, индикатор загрязнения**

Объем топливного бака **785 л (середина смотрового окна)**

Объем бака для реагента AdBlue **75 л**

Электро-система **24 В**

Электро-оборудование **Простой доступ, отличный обзор**

Аккумуляторные батареи **2 x 155 А·ч разъемный выключатель аккумуляторной батареи**

Опциональное оснащение

- Зимний пакет с подогревом двигателя и топливного (дизельного) фильтра
- Топливозаправочный насос с электроприводом

## ПОВОРОТНАЯ ПЛАТФОРМА

Конструкция **Устойчивая к кручению модульная конструкция, точная обработка, бронзовые втулки для опор стрелы, простая, максимально комфортная для сервисного обслуживания конструкция, продольно установленный двигатель, устройство установки балласта (для 60 т балласта поворотной платформы)**

Электро **Центральный распределительный блок**

Освещение **Светодиодные фары для оптимального освещения рабочей зоны**

Безопасность **Камеры для обзора рабочей зоны позади машины и справа**

Опциональное оснащение

- Антикоррозийное покрытие, устойчивое к воздействию климатических факторов прибрежных регионов
- Зимний пакет
- Смазка зубьев шестерни для внешнего поворотного круга
- Централизованная автоматическая система смазки рабочего оборудования и поворотного круга
- Дополнительные камеры по запросу клиента
- Поручни для поворотной платформы справа и слева

## ГИДРАВЛИЧЕСКАЯ СИСТЕМА

Многоконтурная гидравлическая система для оптимизации функциональности систем и производительности, одновременное управление всеми рабочими движениями.

Тип насоса **Гидравлические насосы — поршневые насосы с индивидуальным управлением и энергосберегающим регулированием по потребности в потоке.**

Контроль работы насоса **Расход насоса соответствует фактической потребности. Отсечка давления, регулирование предельной нагрузки**

Рабочее давление **макс. 330 бар**

Система фильтрации **Высокоэффективная, с длительным сроком службы**

Объем гидравлического бака **макс: 750 л, 575 л (середина смотрового окна)**

Управление **Пропорциональная высокочувствительная гидравлическая система управления рабочими движениями с помощью сервопривода, 2 джойстика для управления сервоприводом для выполнения рабочих операций, переключатели и педали для активации дополнительных функций — эргономичное расположение и отличный обзор. Высокая энергоэффективность благодаря гидравлическим клапанам и магистралям гидросистемы большого размера. Разъемы для измерительных приборов в гидравлических контурах**

Безопасность **Гидравлические контуры оснащены предохранительными клапанами**

Опциональное оснащение

- Заполнение системы биоразлагаемым маслом
- Система сверхтонкой очистки SENNEBOGEN HydroClean с водоотделителем

## ПОВОРОТНЫЙ ПРИВОД

Редуктор **Компактный планетарный редуктор с гидравлическим двигателем с наклонным блоком в замкнутом гидравлическом контуре, встроенные тормозные клапаны**

Тормоз поворотного механизма **Многодисковый пружинный тормоз**

Поворотный круг **Роликовое опорно-поворотное устройство с зубьями наружного зацепления**

Скорость вращения **0 – 2,5 об/мин, 3 регулируемые скорости вращения**

Опциональное оснащение

- Тормоз поворотного механизма при позиционировании груза

# 5500G Технические данные и комплектация

## КАБИНА

Тип кабины	Просторная кабина Maxcab, угол наклона 20°
Оснащение кабины	Раздвижная дверь, раздвижное окно в двери водителя, превосходная эргономичность, при открывании выдвигается наружу примерно на 0,8 м и откидывается назад гидравлическим механизмом примерно на 20 градусов, автоматическая система кондиционирования воздуха, подогрев сиденья, комфортное сиденье с пневматической подвеской, фильтр свежего/рециркуляционного воздуха, разъемы 12 В/24 В, SENCON, солнцезащитная шторка для окна на крыше
Оptionальное оснащение	<ul style="list-style-type: none"> <li>■ Обогрев при неработающем двигателе с таймером</li> <li>■ Кабина с гидравлическим подъемным механизмом, тип E270</li> <li>■ Фильтр с активированным углем для очистки воздуха в кабине</li> <li>■ Окно на крыше из бронированного стекла, жесткое остекление</li> <li>■ Лобовое стекло кабины из бронированного стекла, жесткое остекление</li> <li>■ Солнцезащитная шторка для окна на крыше</li> <li>■ Решетка для защиты крыши</li> <li>■ Решетка для защиты крыши от падающих предметов (FOPS)</li> <li>■ Радиоприемник с Bluetooth</li> <li>■ Электрический холодильник</li> </ul>

## РАБОЧЕЕ ОБОРУДОВАНИЕ

Конструкция	Многолетний опыт и самые современные системы компьютерного моделирования гарантируют максимальную стабильность и долговечность
Стрелоподъемная лебедка	Приводится в действие гидравлическим двигателем с наклонным блоком с компактным планетарным редуктором, тяговое усилие 2 x 87 кН; диаметр каната 22 мм.
Предохранительный тормоз	Многодисковый пружинный тормоз
Безопасность	Система контроля предельной нагрузки последнего поколения, дисплей с отображением всех релевантных данных, концевой выключатель подъема, предохранительные клапаны, защита от провисания каната
Стрела	Длина стрелы SH до 74,7 м
Оptionальное оснащение	<ul style="list-style-type: none"> <li>■ Стрела SHX до 74,7 м</li> <li>■ Макс. длина стрелы с оснащением SHLH: 80,3 м</li> <li>■ Макс. длина стрелы с оснащением SHWS или SHXWS: 52,3 м + 52,3 м</li> <li>■ Гусек, грузоподъемность до 12 т</li> <li>■ Гусек, грузоподъемность до 24 т</li> <li>■ Жесткий гусек до 29,9 м</li> </ul>

## ХОДОВАЯ ЧАСТЬ

Конструкция	Очень прочная ширококолейная гусеничная ходовая часть Star-Lifter со встроенной зачищенной трансмиссией привода
Привод ходовой части	Мощный привод ходовой части с аксиально-поршневым гидравлическим двигателем, встроенным тормозным клапаном автоматического действия и компактным планетарным редуктором с каждой стороны ходовой части
Стояночный тормоз	Многодисковый пружинный тормоз
Приводной механизм	Не требующие технического обслуживания гусеничные цепи с гидравлическим механизмом натяжением и плоскими грунтозацепами 1000 мм
Скорость	0 – 1,4 км/ч
Оptionальное оснащение	<ul style="list-style-type: none"> <li>■ Плоские грунтозацепы, 1200 мм</li> <li>■ Телескопическая ходовая часть Starlifter</li> </ul>

## ЛЕБЕДКА

Лебедки приводятся в движение регулируемые гидравлическими двигателями высокого давления, что позволяет в любой момент настроить оптимальную силу тяги и скорость. Гидравлические клапаны спускового тормоза для мягкого торможения без износа компонентов. Прочная планетарная передача со смазкой методом погружения в масляную ванну, требует минимум обслуживания.

Подпружиненные остановочные тормоза, не требуют обслуживания, износостойкие многодисковые тормоза со смазкой методом погружения в масляную ванну, масляное охлаждение.

### Главные лебедки

Натяжение каната (номинальная нагрузка), 1-е положение,	160 кН
Диаметр каната	26 мм
Скорость каната, 1-е положение	0 – 105 м/мин

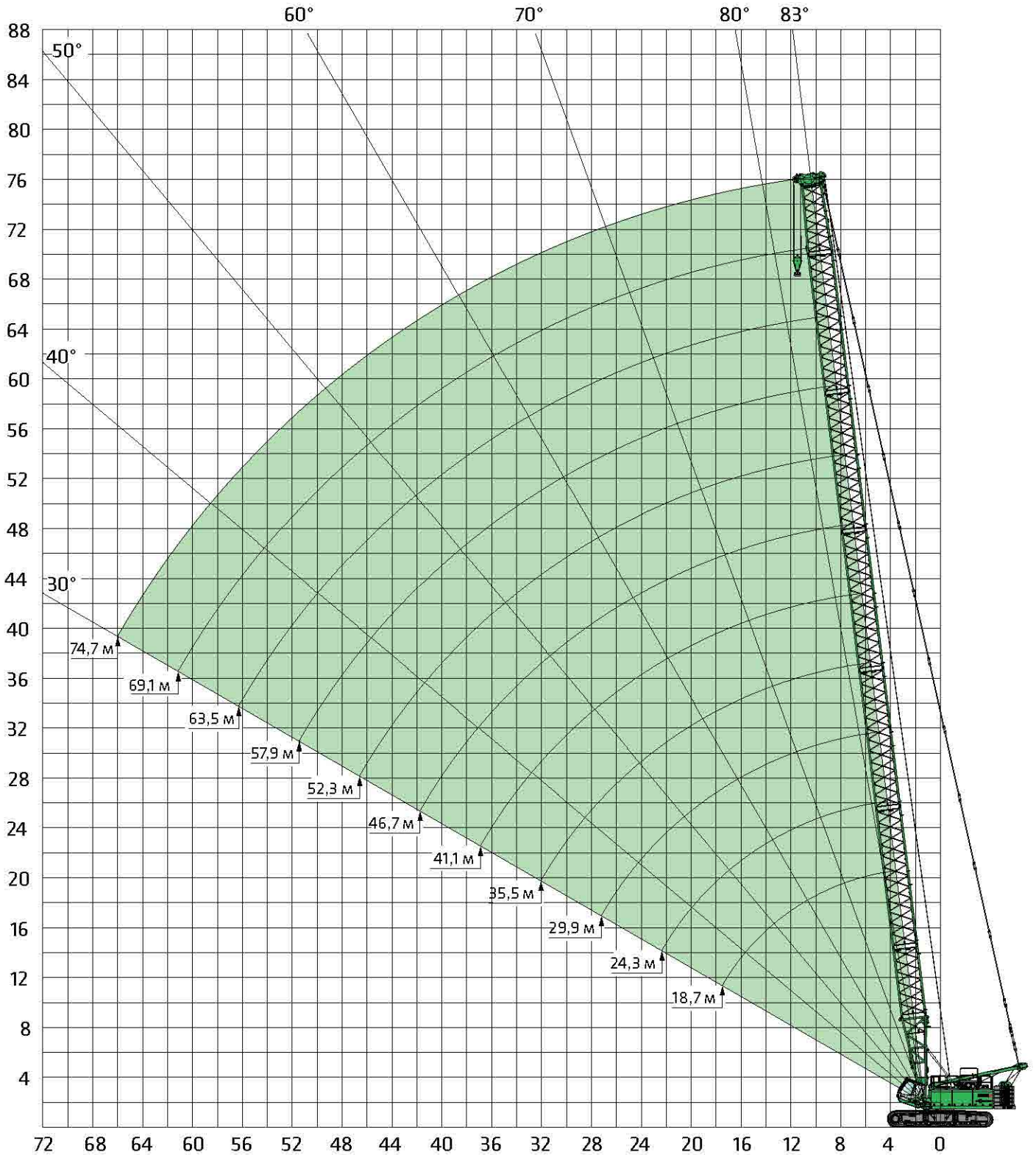
## ЭКСПЛУАТАЦИОННЫЙ ВЕС

Масса	около 166 т 5500 Star-Lifter с 2 подъемными лебедками, главная стрела SH 18,7 м, противовес 60 т + 26 т противовес ходовой части, плоские грунтозацепы 1000 мм, подъемный канат и нижний блок грузоподъемного полиспаста 80 т
	Эксплуатационный вес зависит от комплектации машины и ее оснащения.

# 5500G Оборудование



Главная стрела SH / SHX



Стрела в сборе SH / SHX см. на стр. 35.

6 Компания сохраняет за собой право на внесение технических изменений. Примечания к таблицам грузоподъемности SH см. на стр. 7, SHX — на стр. 8.

# 5500G Грузоподъемность



Главная стрела SH  
грузоподъемность 180 т



Вылет [м]	Длина стрелы [м]											
	13,1	18,7	24,3	29,9	35,5	41,1	46,7	52,3	57,9	63,5	69,1	74,7
4,0	180,0**	160/4,7 м*										
5,0	160,0**	146,3	135,0/5,4									
6,0	138,0**	132,9	127,8	116,0/6,1	96,0/6,8							
7,0	119,5**	119,5	115,7	107,2	94,4	79,8/7,5						
8,0	104,3**	106,1	103,6	97,6	87,7	77,2	66,2/8,1	55,2/8,8				
9,0	92,3**	92,7	91,5	88,0	80,9	72,4	63,3	54,8	46,0/9,5			
10,0	78,9**	79,3	79,4	78,4	74,1	67,6	60,0	52,4	45,2	38,4/10,2	31,7/10,9	
11,0	68,7**	69,0	69,0	68,9	67,4	62,9	56,7	50,1	43,5	37,4	31,6	26,5/11,6
12,0	60,5**	60,9	60,9	60,8	60,6	58,1	53,4	47,7	41,8	36,2	30,7	26,2
13,0	53,9**	54,4	54,4	54,3	54,1	53,3	50,1	45,4	40,1	35,0	29,8	25,6
14,0		49,2	49,1	49,0	48,8	48,6	46,7	43,0	38,5	33,8	29,0	24,9
15,0		44,7	44,7	44,5	44,4	44,1	43,4	40,7	36,8	32,6	28,1	24,2
16,0		41,0	41,0	40,8	40,6	40,3	40,1	38,3	35,1	31,4	27,2	23,6
17,0		37,8	37,8	37,6	37,4	37,1	36,8	36,0	33,5	30,2	26,4	22,9
18,0		35,0	35,0	34,8	34,6	34,3	34,0	33,6	31,8	28,9	25,5	22,3
19,0			32,6	32,3	32,1	31,8	31,6	31,3	30,1	27,7	24,6	21,6
20,0			30,4	30,2	30,0	29,7	29,4	29,1	28,4	26,5	23,8	21,0
22,0			26,7	26,5	26,3	26,0	25,7	25,4	25,1	24,1	22,0	19,7
24,0			25,3/22,9	23,6	23,4	23,1	22,8	22,4	22,1	21,7	20,3	18,4
26,0				21,1	20,9	20,6	20,3	20,0	19,6	19,3	18,5	17,1
28,0				19,3/27,7	18,9	18,6	18,3	17,9	17,6	17,2	16,8	15,7
30,0					17,1	16,8	16,5	16,1	15,8	15,4	15,1	14,4
32,0					15,6	15,3	15,0	14,6	14,3	13,9	13,6	13,1
34,0					15,1/32,6	13,9	13,6	13,3	12,9	12,6	12,2	11,8
36,0						12,8	12,5	12,1	11,8	11,4	11,0	10,7
38,0						12,0/37,5	11,4	11,1	10,7	10,4	10,0	9,6
40,0							10,5	10,1	9,8	9,4	9,1	8,7
42,0							9,7	9,3	9,0	8,6	8,2	7,8
44,0							9,5/42,3	8,6	8,2	7,8	7,5	7,1
46,0								7,9	7,5	7,2	6,8	6,4
48,0								7,5/47,2	6,9	6,5	6,2	5,8
50,0									6,3	6,0	5,6	5,2
52,0									5,8	5,4	5,1	4,7
54,0										4,9	4,6	4,2
56,0										4,5	4,1	3,7
58,0										4,3/56,9	3,7	3,3
60,0											3,3	2,9
62,0											3,0/61,7	2,5
64,0												2,2
66,0												1,9
68,0												1,8/66,6
Количество стренг	15	13	12	10	8	7	6	5	4	4	3	3

**Примечания.**

1. Указанные значения грузоподъемности для ровного и стабильного положения машины.
2. Значения грузоподъемности указаны в тоннах для поворотной платформы с углом поворота 360 градусов.
3. Значения грузоподъемности учитывают стандарты DIN 15019/2 и ISO 4305 (угол наклона 4°).
4. Вес погрузочно-разгрузочного оборудования (крюки, чалочные приспособления) следует вычитать из значения грузоподъемности.
5. Значения грузоподъемности для машин с максимально широкой колеей ходовой части.
6. Значения грузоподъемности должны быть соблюдены или уменьшены с учетом неблагоприятных эксплуатационных условий, таких как нетвердая или неровная поверхность, склоны, ветер, боковые нагрузки, раскачивающийся груз, рычки или внезапная остановка груза, неопытность оператора, передвижение с грузом.
7. Допустимая нагрузка натяжения на каждый стренг в канате диаметром 26 мм не должна превышать 12 000 кг.
8. Значения грузоподъемности для стрелы в сборе указаны в руководстве по эксплуатации.
9. Значения грузоподъемности действительны для стрелы в полном сборе и роликовой опоры с канатными шкивами из пластмассы.
10. Указанные значения грузоподъемности являются ориентировочными. Соответствующие значения грузоподъемности можно найти в руководстве по эксплуатации.
11. Значения, обозначенные \* или \*\*, действительны только для машин, оснащенных специальным рабочим оборудованием или специальной стрелой.

# 5500G Грузоподъемность



Главная стрела SHX  
грузоподъемность 200 т



Вылет [м]	Длина стрелы [м]											
	13,1	18,7	24,3	29,9	35,5	41,1	46,7	52,3	57,9	63,5	69,1	74,7
4,0	200,0*											
4,5	182,0*	176,0/4,7*										
5,0	165,0*	165,0	155,0/5,3*									
5,5	151,0*	151,0	150,0									
6,0	139,0*	139,0	138,0	137,0								
6,5	129,0*	128,0	128,0	127,0	121,0/6,7*							
7,0	120*	119,0	119,0	118,0	118,0	100,0/7,4						
7,5	112,0*	112,0	111,0	111,0	110,0	99,4						
8,0	93,6*	105,0	104,0	104,0	103,0	98,4	83,2/8,1	68,4/8,7				
9,0	84,3*	93,2	92,7	92,2	91,7	91,3	83,1	68,3	57,4/9,4			
10,0	76,6*	83,9	83,4	82,9	82,4	82,0	80,1	68,2	57,3	47,6/10,1	40,5/10,8	
11,0	70,2*	76,2	75,7	75,2	74,7	74,3	72,4	66,5	56,0	46,9	39,9	33,9/11,5
12,0	64,7*	69,7	69,2	68,7	68,2	67,8	65,9	63,4	54,4	45,5	38,7	32,4
13,0	63,8/13,2*	64,2	63,7	63,2	62,2	62,3	60,4	58,2	52,8	44,2	37,5	31,5
14,0		59,5	59,0	58,5	58,0	57,6	55,7	53,7	51,3	43,0	36,4	30,5
15,0		55,4	54,9	54,3	53,8	53,4	51,6	49,8	48,1	41,8	35,4	29,6
16,0		51,8	51,3	50,7	50,2	49,7	47,9	46,3	44,8	40,7	34,4	28,8
18,0		44,7	44,3	43,8	43,3	43,0	41,9	40,5	39,2	37,9	32,6	27,2
20,0			38,5	38,0	37,6	37,2	36,9	35,9	34,7	33,5	31,0	25,8
22,0			34,0	33,4	32,9	32,6	32,3	32,0	31,0	29,9	28,8	24,5
24,0			32,3/22,9	29,7	29,2	28,8	28,6	28,3	27,8	26,9	25,8	23,4
26,0				26,7	26,2	25,8	25,5	25,2	24,9	24,3	23,3	22,3
28,0				24,5/27,7	23,6	23,2	22,9	22,6	22,3	21,9	21,1	20,3
30,0					21,4	21,0	20,6	20,3	20,1	19,7	19,2	18,4
32,0					19,6	19,1	18,7	18,4	18,1	17,8	17,4	16,8
34,0					19,1/32,6	17,5	17,1	16,8	16,5	16,1	15,7	15,3
36,0						16,0	15,7	15,3	15,0	14,6	14,2	13,9
38,0						15,1/37,4	14,4	14,0	13,7	13,3	12,9	12,5
40,0							13,3	12,9	12,5	12,1	11,7	11,4
42,0							12,3	11,8	11,5	11,1	10,7	10,3
44,0							12,2/42,3	10,9	10,6	10,2	9,7	9,4
46,0								10,1	9,7	9,3	8,9	8,5
48,0								9,7/47,1	9,0	8,5	8,1	7,7
50,0									8,3	7,8	7,4	7,0
52,0									7,7	7,2	6,7	6,3
54,0										6,6	6,1	5,7
56,0										6,1	5,6	5,2
58,0										5,8/56,8	5,1	4,7
60,0											4,6	4,2
62,0											4,3/61,7	3,7
64,0												3,3
66,0												3,0
68,0												2,9/66,5
70,0												
<b>Количество стренг</b>	<b>19</b>	<b>17</b>	<b>14</b>	<b>12</b>	<b>11</b>	<b>9</b>	<b>7</b>	<b>6</b>	<b>5</b>	<b>4</b>	<b>4</b>	<b>3</b>

**Примечания.**

1. Указанные значения грузоподъемности для ровного и стабильного положения машины.
2. Значения грузоподъемности указаны в тоннах для поворотной платформы с углом поворота 360 градусов.
3. Значения грузоподъемности учитывают стандарты ISO 4305 (таб. 1 и 2), а также метод углов наклона (угол наклона 4°).
4. Вес погрузочно-разгрузочного оборудования (крюки, чалочные приспособления) следует вычитать из значения грузоподъемности.
5. Значения грузоподъемности для машин с максимально широкой колеей ходовой части.
6. Значения грузоподъемности должны быть соблюдены или уменьшены с учетом неблагоприятных эксплуатационных условий, таких как нетвердая или неровная поверхность, склоны, ветер, боковые нагрузки, раскачивающийся груз, рывки или внезапная остановка груза, неопытность оператора, передвижение с грузом.
7. Допустимая нагрузка натяжения на каждый стренг в канате диаметром 26 мм не должна превышать 12 500 кг.
8. Значения грузоподъемности для стрелы SHX с усиленными промежуточными секциями.
9. Значения грузоподъемности действительны для стрелы в полном сборе и роликковой опоры с канатными шкивами из пластмассы.
10. Указанные значения грузоподъемности являются ориентировочными. Соответствующие значения грузоподъемности можно найти в руководстве по эксплуатации.
11. Значения, обозначенные \* или \*\*, действительны только для машин, оснащенных специальным рабочим оборудованием или специальной стрелой.

Tab. № 5500R-80/30/20/75.0/02.18 SHX

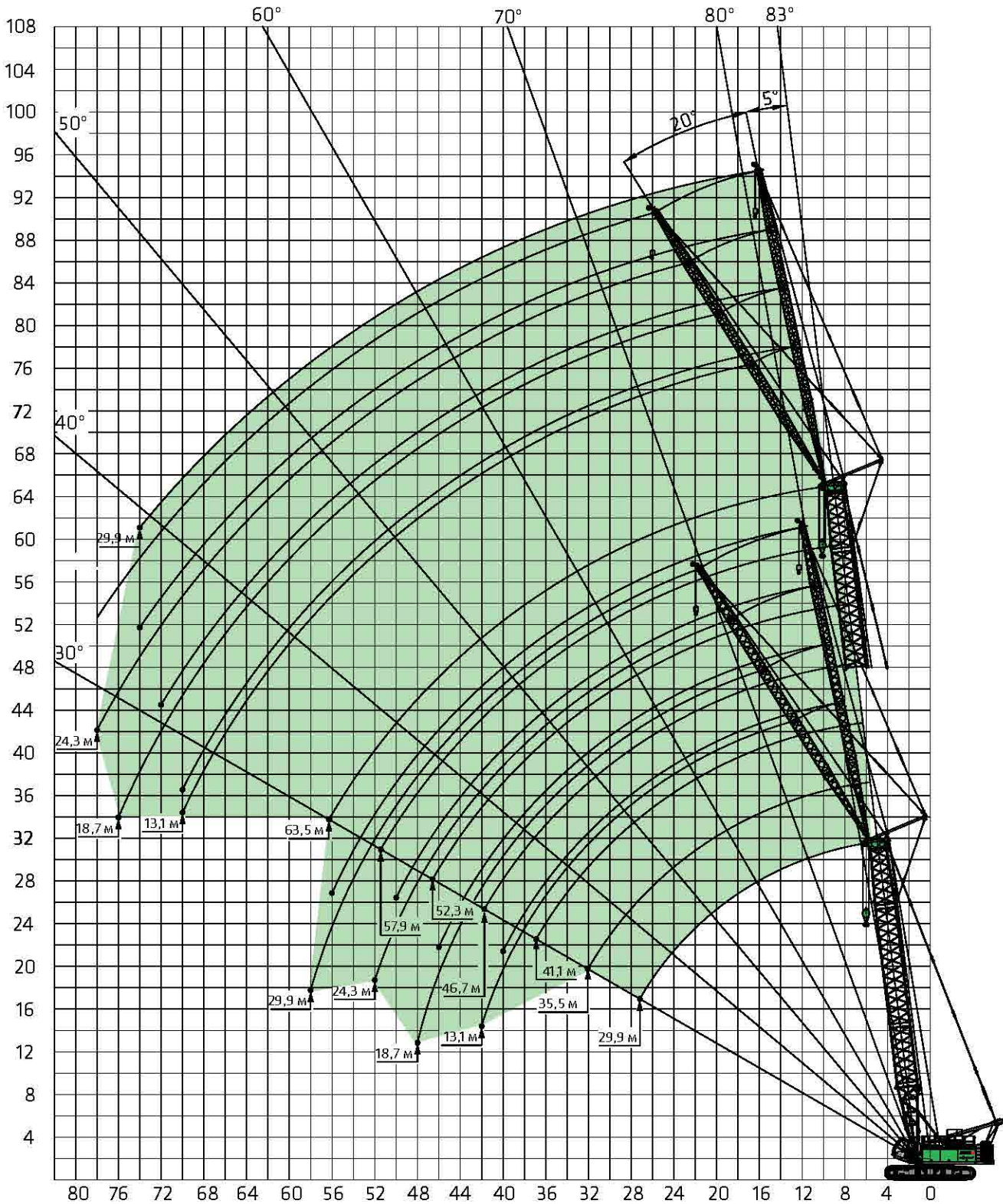




# 5500G Оборудование



Главная стрела SHFS



Стрела в сборе см. на стр. 35.

# 5500G Грузоподъемность



Главная стрела SHFS с жестким гуськом FS  
угол смещения гуська 5°



Вылет [м]	Длина стрелы [м]															
	35,5				46,7				57,9				63,5			
	13,1	18,7	24,3	29,9	13,1	18,7	24,3	29,9	13,1	18,7	24,3	29,9	13,1	18,7	24,3	29,9
8,0																
9,0	22,8/9,9															
10,0	22,5	19,9/10,4			22,8/10,6											
11,0	22,0	19,6	14,3/11,5		22,6	17,9/11,7										
12,0	21,6	19,0	14,2	9,5/12,7	22,1	17,7	13,1/12,9		20,8				18,7/12,6			
13,0	21,2	18,5	13,8	9,4	21,7	17,3	13,1		20,4	15,3/13,1			18,6	13,9/13,8		
14,0	20,7	17,9	13,5	9,3	21,2	16,9	12,8	8,9	20,0	15,0	11,5/14,3		18,4	13,7		
15,0	20,3	17,4	13,1	9,1	20,7	16,5	12,5	8,8	19,6	14,8	11,4	8,2/15,4	18,1	13,5	10,5	
16,0	19,9	16,8	12,8	8,9	20,3	16,1	12,3	8,6	19,3	14,5	11,1	8,1	17,8	13,5	10,3	7,8
17,0	19,5	16,3	12,5	8,7	19,9	15,7	12,0	8,5	18,9	14,2	10,9	8,0	17,6	13,1	10,1	7,7
18,0	19,1	15,8	12,2	8,5	19,4	15,4	11,7	8,3	18,5	13,9	10,8	7,9	17,3	12,9	10,0	7,6
19,0	18,7	15,3	11,8	8,3	19,0	15,0	11,5	8,2	18,2	13,7	10,6	7,7	17,1	12,7	9,8	7,5
20,0	18,3	14,9	11,5	8,2	18,6	14,6	11,2	8,0	17,8	13,4	10,4	7,6	16,8	12,5	9,7	7,4
22,0	17,6	14,0	10,9	7,8	17,8	13,9	10,7	7,8	17,1	12,9	10,0	7,4	16,3	12,1	9,4	7,2
24,0	16,8	13,1	10,4	7,5	17,0	13,2	10,3	7,5	16,5	12,4	9,6	7,2	15,8	11,7	9,1	7,0
26,0	16,1	12,3	9,8	7,2	16,3	12,6	9,8	7,2	15,8	11,9	9,3	7,0	15,3	11,3	8,8	6,8
28,0	15,4	11,5	9,3	6,9	15,5	11,9	9,4	7,0	15,2	11,5	8,9	6,8	14,8	10,9	8,5	6,6
30,0	14,7	10,8	8,8	6,6	14,8	11,4	9,0	6,7	14,6	11,0	8,6	6,6	14,2	10,5	8,3	6,4
32,0	14,0	10,2	8,4	6,3	14,2	10,8	8,6	6,5	13,4	10,6	8,3	6,4	12,9	10,1	8,0	6,3
34,0	13,3	9,6	7,9	6,1	13,0	10,2	8,2	6,2	12,0	10,2	8,0	6,2	11,6	9,8	7,8	6,1
36,0	12,7	9,0	7,5	5,8	11,8	9,7	7,8	6,0	10,8	9,8	7,7	6,0	10,4	9,4	7,5	5,9
38,0	11,7	8,5	7,1	5,6	10,8	9,3	7,5	5,8	9,8	9,4	7,4	5,8	9,3	9,1	7,3	5,8
40,0	10,8	8,1	6,8	5,4	9,8	8,8	7,1	5,6	8,9	9,0	7,1	5,6	8,4	8,6	7,0	5,6
42,0	10,0	7,7	6,4	5,1	9,0	8,4	6,8	5,4	8,0	8,2	6,8	5,4	7,6	7,8	6,8	5,4
44,0	9,2	7,3	6,1	4,9	8,3	8,0	6,5	5,2	7,3	7,5	6,6	5,3	6,8	7,0	6,6	5,3
46,0	9,0/44,6	7,1	5,9	4,8	7,6	7,6	6,2	5,0	6,6	6,8	6,3	5,1	6,1	6,3	6,4	5,1
48,0		6,8	5,6	4,6	7,0	7,1	6,0	4,8	6,0	6,1	6,1	5,0	5,5	5,7	6,0	5,0
50,0		6,6/49,6	5,4	4,4	6,4	6,5	5,7	4,7	5,4	5,6	5,9	4,8	4,9	5,1	5,5	4,8
52,0			5,2	4,3	5,9	6,0	5,5	4,5	4,9	5,1	5,4	4,7	4,4	4,6	4,9	4,7
54,0			5,0	4,1	5,4	5,6	5,3	4,3	4,4	4,6	4,9	4,5	3,9	4,1	4,4	4,5
56,0			4,9/54,7	4,0	5,4/54,2	5,1	5,1	4,2	4,0	4,1	4,4	4,4	3,5	3,7	4,0	4,1
58,0				3,9		4,7	4,8	4,1	3,6	3,7	4,0	4,1	3,1	3,3	3,6	3,7
60,0				3,8/59,8		4,5/59,3	4,4	3,9	3,2	3,3	3,6	3,7	2,7	2,9	3,2	3,3
62,0							4,1	3,8	2,8	3,0	3,3	3,4	2,4	2,5	2,8	2,9
64,0							3,7	3,7	2,5	2,7	2,9	3,0	2,0	2,2	2,5	2,6
66,0							3,7/64,4	3,6		2,4	2,6	2,7	1,7	1,9	2,2	2,3
68,0								3,3		2,1	2,3	2,4	1,5	1,6	1,9	2,0
70,0								3,1/69,5		1,9/69,0	2,0	2,1	1,4/68,8	1,3	1,6	1,7
72,0											1,8	1,8		1,1	1,3	1,4
74,0											1,5	1,6			1,1	1,2
76,0											1,5/74,1	1,4				
78,0												1,1				
80,0												1,0/79,1				
Количество стренг	2	2	2	1	2	2	2	1	2	2	2	1	2	2	2	1

№ 5500R-75/2987/60 0/11 SHFS 5

# 5500G Грузоподъемность



Главная стрела SHFS с жестким гуськом FS  
угол смещения гуська 25°



25° Вылет [м]	Длина стрелы [м]															
	35,5				46,7				57,9				63,5			
	13,1	18,7	24,3	29,9	13,1	18,7	24,3	29,9	13,1	18,7	24,3	29,9	13,1	18,7	24,3	29,9
8,0																
9,0																
10,0																
11,0																
12,0																
13,0	18,1/13,4															
14,0	17,7				16,2/14,8											
15,0	17,1				16,2											
16,0	16,6	12,2/16,4			15,7				14,5/16,1				13,6/16,8			
17,0	16,1	11,9			15,3	10,8/17,7			14,2				13,5			
18,0	15,6	11,6			14,9	10,8			13,9				13,3			
19,0	15,1	11,2	8,6/19,3		14,5	10,5			13,6	9,9/19,1			13,0	9,4/19,8		
20,0	14,6	10,9	8,5		14,1	10,2	7,8/20,7		13,3	9,7			12,8	9,4		
22,0	13,7	10,3	8,0	6,5/22,3	13,4	9,8	7,6	5,9/23,7	12,8	9,3	7,2		12,3	9,0	6,8/22,8	
24,0	12,9	9,7	7,6	6,2	12,7	9,3	7,2	5,9	12,2	8,9	6,9	5,2/25,0	11,9	8,7	6,7	5,2/25,7
26,0	12,1	9,1	7,2	5,9	12,1	8,9	6,9	5,6	11,7	8,6	6,7	5,4	11,4	8,3	6,4	5,2
28,0	11,4	8,6	6,8	5,7	11,5	8,5	6,6	5,4	11,2	8,2	6,4	5,2	11,0	8,0	6,2	5,0
30,0	10,8	8,2	6,4	5,4	10,9	8,1	6,3	5,2	10,7	7,9	6,2	5,0	10,6	7,7	6,0	4,8
32,0	10,3	7,7	6,1	5,1	10,4	7,7	6,0	5,0	10,3	7,6	5,9	4,9	10,1	7,4	5,8	4,6
34,0	9,8	7,3	5,8	4,9	9,9	7,4	5,8	4,8	9,9	7,3	5,7	4,7	9,7	7,1	5,6	4,5
36,0	9,4	7,0	5,5	4,7	9,4	7,0	5,5	4,6	9,5	7,0	5,5	4,5	9,3	6,9	5,4	4,3
38,0	9,0	6,7	5,2	4,5	9,1	6,7	5,3	4,4	9,1	6,7	5,3	4,4	9,0	6,6	5,2	4,1
40,0	8,8	6,4	5,0	4,3	8,7	6,5	5,1	4,3	8,8	6,5	5,1	4,2	8,6	6,4	5,0	4,0
42,0	8,6	6,2	4,8	4,1	8,4	6,2	4,9	4,1	8,5	6,2	4,9	4,1	8,2	6,1	4,8	3,9
44,0	8,4	6,0	4,6	3,9	8,1	6,0	4,7	3,9	7,9	6,0	4,7	3,9	7,5	5,9	4,7	3,7
46,0	8,3/45,7	5,9	4,4	3,8	7,9	5,8	4,5	3,8	7,1	5,8	4,5	3,8	6,7	5,7	4,5	3,6
48,0		5,8	4,3	3,6	7,3	5,6	4,3	3,6	6,5	5,7	4,4	3,7	6,1	5,5	4,4	3,5
50,0		5,7	4,2	3,5	6,7	5,5	4,2	3,5	5,9	5,5	4,2	3,5	5,5	5,3	4,2	3,4
52,0		5,7/51,3	4,1	3,4	6,1	5,3	4,1	3,4	5,3	5,3	4,1	3,4	4,9	5,2	4,1	3,2
54,0			4,0	3,3	5,6	5,2	3,9	3,3	4,8	5,2	4,0	3,3	4,4	5,0	4,0	3,1
56,0			4,0	3,2	5,3/55,4	5,1	3,8	3,2	4,3	4,9	3,9	3,2	3,9	4,5	3,9	3,0
58,0			4,0/56,9	3,1		5,1	3,7	3,1	3,9	4,4	3,8	3,1	3,5	4,0	3,8	3,0
60,0				3,0		4,7	3,6	3,0	3,5	4,0	3,7	3,0	3,0	3,6	3,7	2,9
62,0				3,0		4,5/61,0	3,6	2,9	3,1	3,6	3,6	2,9	2,7	3,2	3,6	2,8
64,0				2,9/62,5			3,6	2,8	2,7	3,2	3,5	2,9	2,3	2,8	3,2	2,7
66,0							3,5	2,7	2,5/65,1	2,8	3,2	2,8	2,0	2,5	2,8	2,7
68,0							3,5/66,6	2,7		2,5	2,8	2,7	1,7	2,1	2,5	2,6
70,0								2,6		2,2	2,5	2,7	1,4	1,8	2,1	2,5
72,0								2,6		2,1/70,7	2,2	2,5		1,5	1,8	2,1
74,0								2,6/72,2			1,9	2,2		1,2	1,5	1,8
76,0											1,6	1,9		1,0/75,6	1,2	1,5
78,0											1,5/76,3	1,6			1,0	1,3
80,0												1,3				1,0
82,0												1,1/81,8				
Количество стренг	2	1	1	1	2	1	1	1	2	1	1	1	2	1	1	1

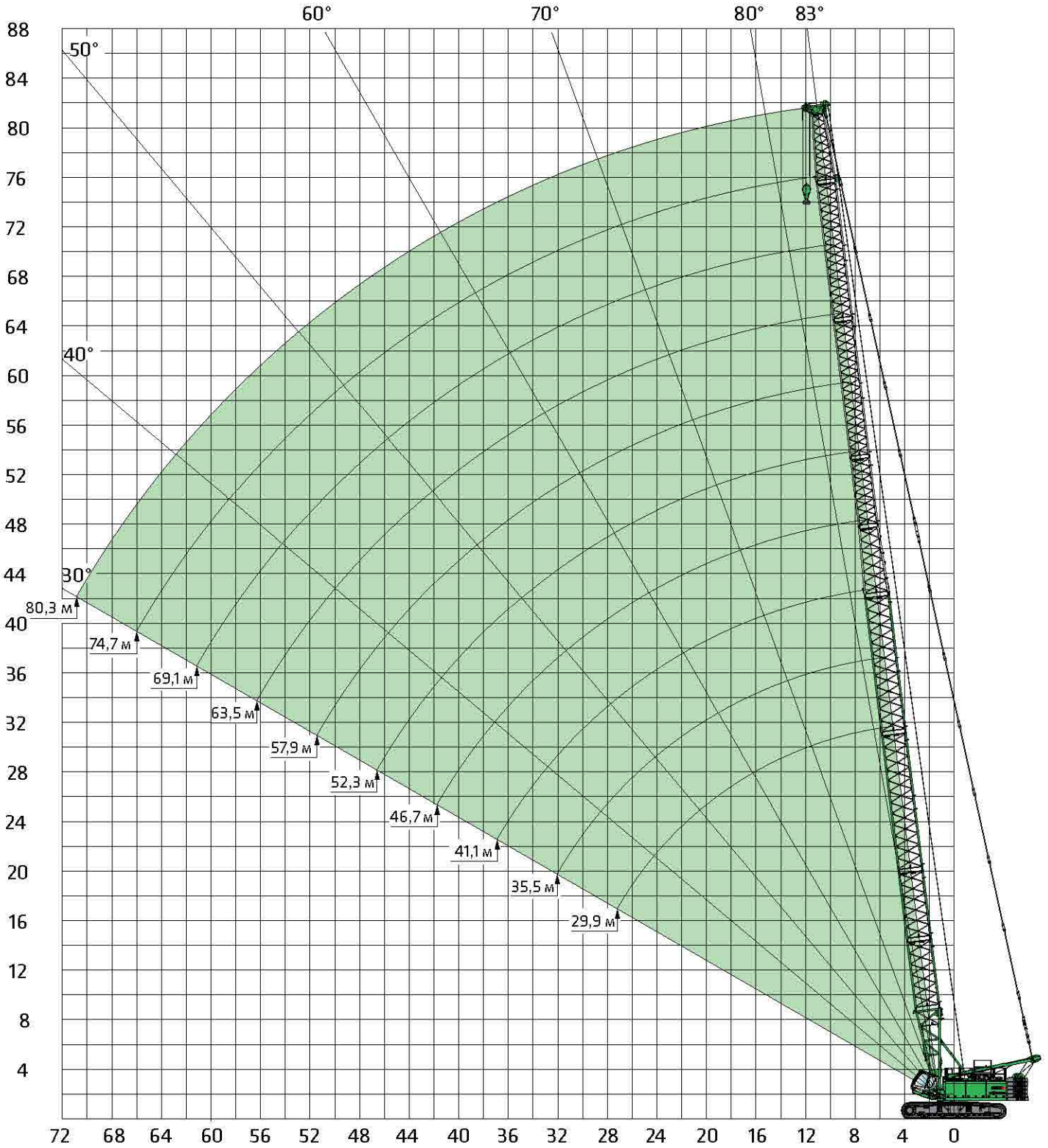
№ 5500R-75/2987/60.0/11.11 SHFS 25



# 5500G Оборудование



Главная стрела SHLH



Стрела в сборе см. на стр. 36.

# 5500G Грузоподъемность



Главная стрела SHLH



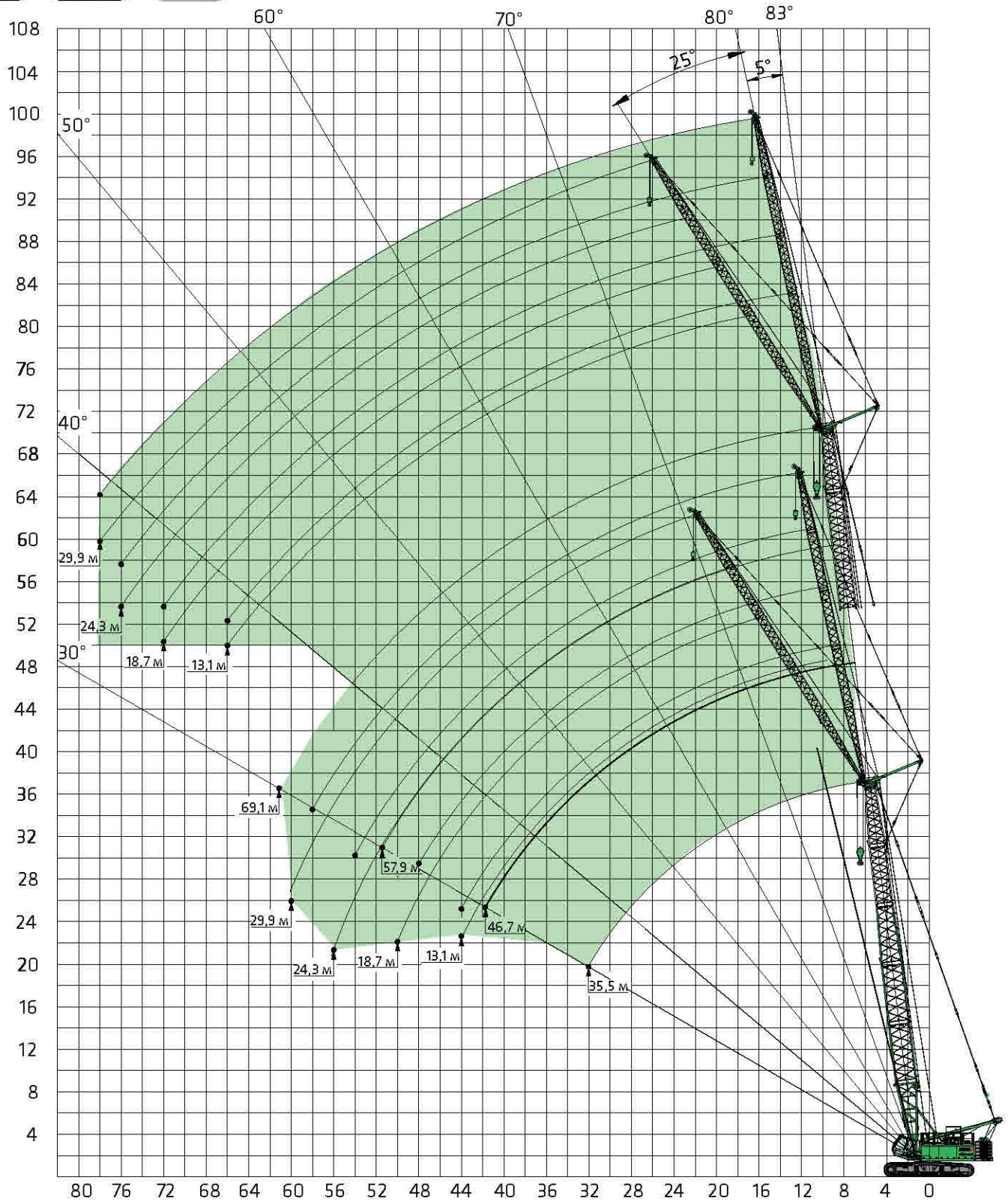
Вылет [м]	Длина стрелы [м]									
	29,9	35,5	41,1	46,7	52,3	57,9	63,5	69,1	74,7	80,3
4,7										
5,0	70,0 / 5,8									
6,0	70,0	70,0 / 6,5								
7,0	70,0	70,0	70,0 / 7,2	59,1 / 7,8						
8,0	70,0	70,0	67,2	58,7	48,5 / 8,5					
9,0	70,0	70,0	63,9	56,3	47,7	39,1 / 9,2	31,5 / 9,9			
10,0	70,0	70,0	60,6	53,8	46,0	38,2	31,4	25,4 / 10,6		
11,0	68,9	68,7	57,2	51,4	44,3	37,1	30,6	25,2	20,5 / 11,3	
12,0	60,9	60,7	53,9	49,0	42,7	36,0	29,9	24,6	20,2	16,5
13,0	54,5	54,3	50,6	46,6	41,0	34,8	29,1	24,1	19,8	16,2
14,0	49,2	49,0	47,3	44,1	39,3	33,7	28,3	23,6	19,4	15,9
15,0	44,8	44,6	44,0	41,7	37,6	32,6	27,6	23,0	19,1	15,6
16,0	41,1	40,9	40,6	39,3	36,0	31,5	26,8	22,5	18,7	15,3
17,0	37,9	37,7	37,5	36,8	34,3	30,3	26,0	21,9	18,3	15,1
18,0	35,2	34,9	34,7	34,4	32,6	29,2	25,3	21,4	17,9	14,8
19,0	32,8	32,5	32,3	32,0	30,9	28,1	24,5	20,9	17,5	14,5
20,0	30,6	30,4	30,1	29,8	29,3	27,0	23,7	20,3	17,1	14,2
22,0	27,0	26,8	26,5	26,2	25,9	24,7	22,2	19,3	16,3	13,6
24,0	24,1	23,9	23,6	23,3	23,0	22,5	20,7	18,2	15,6	13,0
26,0	21,7	21,4	21,2	20,9	20,5	20,2	19,1	17,1	14,8	12,5
28,0	20,0 / 27,6	19,4	19,1	18,8	18,5	18,2	17,6	16,0	14,0	11,9
30,0		17,7	17,4	17,1	16,8	16,4	16,1	15,0	13,2	11,3
32,0		16,2	15,9	15,6	15,3	14,9	14,6	13,9	12,5	10,8
34,0		15,8 / 32,5	14,6	14,3	13,9	13,6	13,2	12,8	11,7	10,2
36,0			13,4	13,1	12,8	12,4	12,1	11,7	10,9	9,6
38,0			12,7 / 37,3	12,1	11,8	11,4	11,1	10,7	10,1	9,0
40,0				11,2	10,8	10,5	10,1	9,8	9,4	8,5
42,0				10,4	10,0	9,7	9,3	9,0	8,6	7,9
44,0				10,3 / 42,2	9,3	8,9	8,6	8,2	7,9	7,3
46,0					8,6	8,3	7,9	7,5	7,2	6,8
48,0					8,3 / 47,0	7,6	7,3	6,9	6,6	6,2
50,0						7,1	6,7	6,4	6,0	5,6
52,0						6,6 / 51,9	6,2	5,8	5,5	5,1
54,0							5,7	5,4	5,0	4,6
56,0							5,3	4,9	4,5	4,2
58,0							5,1 / 56,7	4,5	4,1	3,8
60,0								4,1	3,7	3,4
62,0								3,8 / 61,6	3,4	3,0
64,0									3,0	2,7
66,0									2,7	2,4
68,0									2,6 / 66,4	2,1
70,0										1,8
72,0										1,6 / 71,3
70,0										
Количество стренг	6	6	6	5	5	4	3	3	2	2

Таб. № 5500R-75/2987/60.002.01 SHLH

# 5500G Оборудование



## Главная стрела SHLH с жестким гуськом FS



Стрела в сборе см. на стр. 36.



# 5500G Грузоподъемность



Главная стрела SHLH с жестким гуськом FS  
угол смещения гуська 5°



5° Вылет [м]	Длина главной стрелы [м]															
	35,5				46,7				57,9				69,1			
	Длина дополнительной стрелы [м]															
	13,1	18,7	24,3	29,9	13,1	18,7	24,3	29,9	13,1	18,7	24,3	29,9	13,1	18,7	24,3	29,9
9,0	22,7															
10,0	22,3	19,9														
11,0	21,8	19,3	14,4		22,4											
12,0	21,4	18,7	14,0		21,9	17,6			20,6							
13,0	21,0	18,2	13,7	9,4	21,4	17,2	13,0		20,2	15,2			16,5			
14,0	20,6	17,6	13,3	9,2	21,0	16,7	12,7	8,9	19,8	14,9	11,5		16,2	12,2		
15,0	20,2	17,1	13,0	9,0	20,5	16,3	12,4	8,7	19,4	14,6	11,2	8,2	16,0	12,0		
16,0	19,7	16,6	12,7	8,8	20,1	16,0	12,2	8,6	19,1	14,4	11,0	8,1	15,7	11,8	9,2	
17,0	19,3	16,1	12,3	8,6	19,6	15,6	11,9	8,4	18,7	14,1	10,8	7,9	15,4	11,6	9,1	7,3
18,0	18,9	15,6	12,0	8,4	19,2	15,2	11,6	8,3	18,3	13,8	10,7	7,8	15,2	11,5	8,9	7,2
19,0	18,5	15,1	11,7	8,3	18,8	14,8	11,4	8,1	18,0	13,6	10,5	7,7	14,9	11,3	8,8	7,1
20,0	18,2	14,6	11,4	8,1	18,4	14,5	11,1	8,0	17,6	13,3	10,3	7,6	14,7	11,1	8,7	7,0
22,0	17,4	13,7	10,8	7,8	17,6	13,8	10,6	7,7	16,9	12,8	9,9	7,4	14,1	10,8	8,4	6,8
24,0	16,6	12,9	10,2	7,4	16,8	13,1	10,2	7,4	16,3	12,3	9,5	7,1	13,6	10,5	8,2	6,7
26,0	15,9	12,1	9,7	7,1	16,1	12,4	9,7	7,2	15,6	11,8	9,2	6,9	13,1	10,1	7,9	6,5
28,0	15,2	11,3	9,2	6,8	15,4	11,8	9,3	6,9	15,0	11,4	8,8	6,7	12,6	9,8	7,7	6,3
30,0	14,5	10,6	8,7	6,5	14,7	11,2	8,9	6,7	14,5	10,9	8,5	6,5	12,0	9,5	7,4	6,2
32,0	13,8	10,0	8,2	6,3	14,0	10,7	8,5	6,4	13,9	10,5	8,2	6,3	11,5	9,1	7,2	6,0
34,0	13,2	9,4	7,8	6,0	13,4	10,1	8,1	6,2	13,4	10,1	7,9	6,1	11,0	8,8	7,0	5,8
36,0	12,5	8,9	7,4	5,8	12,8	9,6	7,7	6,0	12,8	9,7	7,6	5,9	10,5	8,5	6,7	5,7
38,0	11,9	8,4	7,0	5,5	12,3	9,1	7,4	5,7	11,7	9,3	7,3	5,8	10,0	8,2	6,5	5,5
40,0	11,3	8,0	6,7	5,3	11,5	8,7	7,0	5,5	10,8	9,0	7,0	5,6	9,5	7,8	6,3	5,4
42,0	10,7	7,6	6,3	5,1	10,6	8,3	6,7	5,3	9,9	8,6	6,8	5,4	9,0	7,5	6,1	5,2
44,0	10,2	7,2	6,0	4,9	9,8	7,9	6,4	5,1	9,1	8,3	6,5	5,2	8,3	7,2	5,8	5,1
46,0		7,0	5,8	4,7	9,0	7,5	6,2	5,0	8,3	8,0	6,3	5,1	7,6	6,9	5,6	5,0
48,0		6,7	5,5	4,5	8,4	7,2	5,9	4,8	7,7	7,7	6,1	4,9	6,9	6,6	5,4	4,8
50,0			5,3	4,4	7,8	6,9	5,7	4,6	7,0	7,4	5,8	4,8	6,3	6,2	5,2	4,7
52,0			5,1	4,2	7,2	6,6	5,4	4,4	6,5	6,8	5,6	4,6	5,7	5,9	5,0	4,6
54,0			4,9	4,1		6,4	5,2	4,3	6,0	6,2	5,4	4,5	5,2	5,5	4,8	4,4
56,0				4,0		6,1	5,0	4,2	5,5	5,7	5,2	4,3	4,7	5,0	4,6	4,3
58,0				3,9		5,9	4,9	4,0	5,0	5,3	5,1	4,2	4,3	4,5	4,4	4,2
60,0							4,7	3,9	4,6	4,9	4,9	4,1	3,8	4,1	4,3	4,0
62,0							4,6	3,8	4,2	4,5	4,7	4,0	3,4	3,7	4,0	3,9
64,0								3,7		4,1	4,3	3,8	3,1	3,3	3,6	3,8
66,0								3,6		3,7	4,0	3,7	2,7	3,0	3,2	3,5
68,0								3,5		3,4	3,7	3,6		2,6	2,9	3,1
70,0											3,3	3,5		2,3	2,6	2,8
72,0											3,0	3,3		2,0	2,3	2,5
74,0												3,0			2,0	2,2
76,0													2,7		1,7	1,9
78,0													2,4			1,7
80,0																
Количество стренг	2	2	2	1	2	2	2	1	2	2	1	1	2	2	1	1

№: 5500P-75/298760.009.02 SHLHFS 5

# 5500G Грузоподъемность



Главная стрела SHLH с жестким гуськом FS  
угол смещения гуська 25°



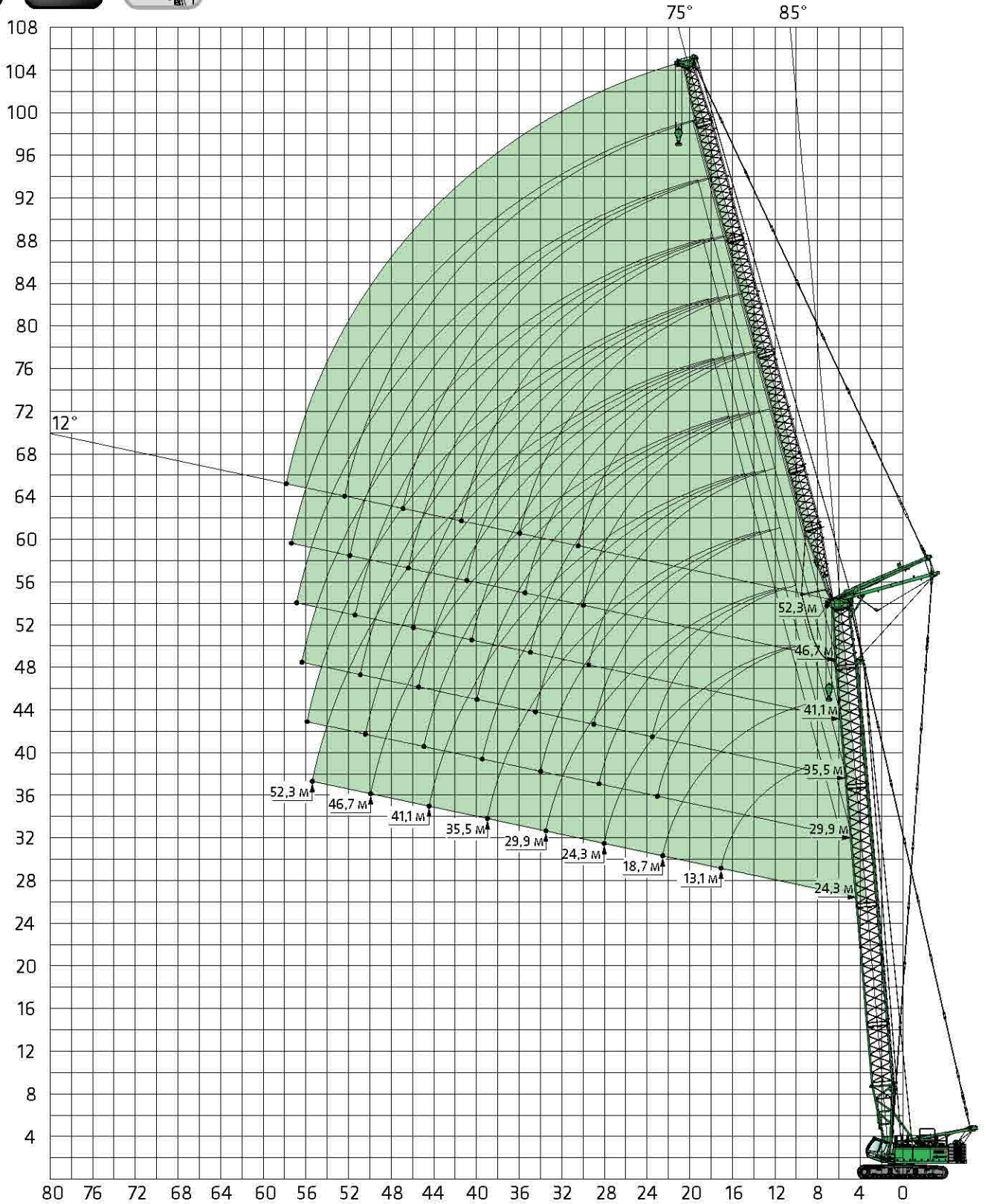
25° Вылет [м]	Длина главной стрелы [м]															
	35,5				46,7				57,9				69,1			
	Длина дополнительной стрелы [м]															
	13,1	18,7	24,3	29,9	13,1	18,7	24,3	29,9	13,1	18,7	24,3	29,9	13,1	18,7	24,3	29,9
9,0																
10,0																
11,0																
12,0																
13,0	18,1															
14,0	17,5															
15,0	16,9	15,9														
16,0	16,4	12,2	15,5	14,4												
17,0	15,8	11,8	15,1	14,1												
18,0	15,3	11,4	14,7	10,6	13,8	12,1										
19,0	14,8	11,1	8,6	14,3	10,4	13,5	9,8	11,9								
20,0	14,4	10,8	8,4	13,9	10,1	7,8	13,2	9,6	11,7	8,8						
22,0	13,5	10,1	7,9	6,4	13,2	9,7	7,5	12,6	9,2	7,2	11,2	8,5				
24,0	12,7	9,6	7,5	6,1	12,5	9,2	7,2	5,8	12,1	8,8	6,9	10,7	8,2	6,3		
26,0	11,9	9,0	7,1	5,9	11,9	8,8	6,8	5,6	11,6	8,5	6,6	5,4	10,3	7,9	6,1	5,0
28,0	11,2	8,5	6,7	5,6	11,3	8,4	6,5	5,4	11,1	8,1	6,4	5,2	9,9	7,6	5,9	4,9
30,0	10,6	8,0	6,4	5,3	10,8	8,0	6,3	5,2	10,6	7,8	6,1	5,0	9,5	7,3	5,6	4,7
32,0	10,1	7,6	6,0	5,1	10,2	7,6	6,0	4,9	10,2	7,5	5,9	4,8	9,0	7,0	5,4	4,6
34,0	9,6	7,2	5,7	4,9	9,8	7,3	5,7	4,8	9,8	7,2	5,6	4,6	8,6	6,8	5,2	4,4
36,0	9,2	6,9	5,4	4,6	9,3	6,9	5,5	4,6	9,4	6,9	5,4	4,5	8,2	6,5	5,0	4,3
38,0	8,9	6,6	5,2	4,4	9,0	6,7	5,2	4,4	9,0	6,7	5,2	4,3	7,9	6,3	4,8	4,2
40,0	8,7	6,4	4,9	4,2	8,6	6,4	5,0	4,2	8,7	6,4	5,0	4,2	7,5	6,0	4,7	4,0
42,0	8,5	6,1	4,7	4,1	8,3	6,1	4,8	4,1	8,4	6,2	4,8	4,0	7,1	5,8	4,5	3,9
44,0	8,4	6,0	4,6	3,9	8,1	5,9	4,6	3,9	8,2	6,0	4,7	3,9	6,8	5,6	4,4	3,8
46,0		5,8	4,4	3,7	7,8	5,7	4,5	3,7	7,9	5,8	4,5	3,7	6,4	5,4	4,2	3,7
48,0		5,8	4,3	3,6	7,7	5,6	4,3	3,6	7,7	5,6	4,3	3,6	6,1	5,2	4,1	3,5
50,0		5,7	4,2	3,5	7,5	5,4	4,2	3,5	7,4	5,4	4,2	3,5	5,8	5,0	4,0	3,4
52,0			4,1	3,3	7,4	5,3	4,0	3,4	6,8	5,3	4,1	3,4	5,4	4,8	3,9	3,3
54,0			4,0	3,2	6,8	5,2	3,9	3,2	6,2	5,2	4,0	3,3	5,1	4,6	3,8	3,2
56,0			4,0	3,1		5,1	3,8	3,1	5,7	5,1	3,8	3,2	4,8	4,5	3,7	3,1
58,0				3,1		5,1	3,7	3,0	5,2	5,0	3,7	3,1	4,6	4,3	3,6	3,1
60,0				3,0		5,0	3,6	2,9	4,8	4,9	3,7	3,0	4,1	4,2	3,6	3,0
62,0							3,6	2,9	4,4	4,8	3,6	2,9	3,7	4,0	3,5	2,9
64,0							3,5	2,8	3,9	4,4	3,5	2,8	3,3	3,7	3,5	2,8
66,0							3,5	2,7		4,0	3,5	2,8	2,9	3,3	3,5	2,7
68,0								2,7		3,6	3,4	2,7		3,0	3,4	2,7
70,0								2,6		3,2	3,4	2,7		2,6	3,0	2,6
72,0											3,3	2,6		2,3	2,7	2,6
74,0											3,0	2,6			2,4	2,5
76,0												2,5			2,1	2,4
78,0												2,5				2,1
80,0												2,4				
Количество стренг	2	2	1	1	2	1	1	1	2	1	1	1	2	1	1	1

№: 5500R-75/2987/60.0/09.02 SHLHFS 25

# 5500G Оборудование



Главная стрела SH / SHX 85° с маневровой дополнительной стрелой WS



Стрела в сборе SH WS/SHXWS см. на стр. 37.

# 5500G Грузоподъемность



Главная стрела SH 85°  
с маневровой дополнительной стрелой WS



85° Вылет [м]	Длина главной стрелы [м]																						
	24,3					29,9					35,5												
	Длина дополнительной стрелы [м]																						
	13,1*	18,7*	24,3	29,9	35,5	41,1	46,7	52,3	18,7*	24,3	29,9	35,5	41,1	46,7	52,3	18,7*	24,3	29,9	35,5	41,1	46,7	52,3	
8,0	70,0/8,5																						
9,0	68,0	60,0/9,9																					
10,0	64,4	59,7						55,0/10,4								45,0/10,9							
11,0	60,8	56,8	48,0					53,5								44,8							
12,0	57,2	53,9	46,7					51,1	42,3							43,3							
13,0	53,6	51,1	44,8	38,2				48,7	40,8	34,5						41,7	36,7						
14,0	50,0	48,2	42,8	37,0	30,6			46,2	39,3	33,8						40,2	35,6	30,3					
15,0	46,4	45,3	40,9	35,7	30,0			43,8	37,8	32,8	28,1					38,7	34,4	29,5	25,5				
16,0	42,7	42,4	38,9	34,4	29,2	24,8		41,4	36,2	31,7	27,4	23,0				37,1	33,3	28,7	25,0				
17,0	39,3	39,5	36,9	33,1	28,3	24,2	20,3	38,9	34,7	30,7	26,7	22,6				35,6	32,1	27,9	24,5	21,1			
18,0	38,6/17,2	36,6	35,0	31,8	27,5	23,7	20,0	36,5	33,2	29,7	26,0	22,1	18,9			34,1	31,0	27,2	23,9	20,6	17,5		
19,0		34,1	33,0	30,6	26,7	23,1	19,5	16,9	34,0	31,7	28,7	25,3	21,6	18,5	16,0	32,5	29,8	26,4	23,3	20,2	17,2		
20,0		31,9	31,1	29,3	25,8	22,5	19,1	16,6	31,8	30,2	27,7	24,5	21,1	18,1	15,7	31,0	28,7	25,6	22,7	19,8	16,9	14,9	
22,0		28,1	27,4	26,7	24,2	21,3	18,3	15,9	28,0	27,2	25,6	23,1	20,1	17,4	15,2	27,9	26,3	24,0	21,5	18,9	16,3	14,4	
24,0			24,4	24,2	22,5	20,2	17,5	15,3	26,1/23,2	24,3	23,6	21,7	19,1	16,7	14,6	25,3/23,7	24,0	22,4	20,4	18,0	15,6	13,8	
26,0			21,9	21,7	20,9	19,0	16,7	14,7		21,8	21,5	20,2	18,1	15,9	14,0		21,7	20,8	19,2	17,2	15,0	13,3	
28,0			19,8	19,6	19,2	17,9	15,9	14,0		19,7	19,5	18,8	17,1	15,2	13,4		19,6	19,2	18,0	16,3	14,3	12,8	
30,0				17,8	17,6	16,7	15,0	13,4			17,8	17,4	16,1	14,4	12,8			17,7	16,9	15,4	13,7	12,3	
32,0				16,3	16,0	15,5	14,2	12,8				16,2	16,0	15,1	13,7	12,3			16,1	15,7	14,6	13,0	11,7
34,0					14,7	14,4	13,4	12,1				14,9	14,6	14,1	13,0	11,7			14,8	14,5	13,7	12,4	11,2
36,0					13,5	13,2	12,6	11,5					13,5	13,1	12,2	11,1				13,4	12,8	11,7	10,7
38,0					12,5	12,2	11,7	10,9					12,4	12,1	11,5	10,5				12,3	12,0	11,1	10,2
40,0						11,3	10,9	10,2						11,2	10,8	10,0				11,4	11,1	10,5	9,6
42,0						10,4	10,1	9,6						10,3	10,0	9,4					10,3	9,8	9,1
44,0						9,6	9,4	9,0						9,6	9,3	8,8					9,5	9,2	8,6
46,0							8,7	8,3							8,6	8,2						8,5	8,1
48,0							8,0	7,7							8,0	7,7						7,9	7,5
50,0							7,4	7,1							7,4	7,1						7,3	7,0
52,0								6,6								6,6							6,5
54,0								6,1								6,1							6,0
56,0																5,6							5,5
Количество стренг	6	5	5	4	3	3	2	2	5	4	3	3	3	2	2	4	4	3	3	2	2	2	

Табл. №: 5500R-75/2987/60.0/10.06 SHWS 85

**Примечания.**

1. Указанные значения грузоподъемности для ровного и стабильного положения машины.
2. Значения грузоподъемности указаны в тоннах для поворотной платформы с углом поворота 360 градусов.
3. Значения грузоподъемности учитывают стандарты ISO 4305 (таб. 1 и 2), а также метод углов наклона (угол наклона 4°).
4. Вес погрузочно-разгрузочного оборудования (крюки, чалочные приспособления) следует вычитать из значения грузоподъемности.
5. Значения грузоподъемности для машин с максимально широкой колеёй ходовой части.
6. Значения грузоподъемности должны быть соблюдены или уменьшены с учетом неблагоприятных эксплуатационных условий, таких как не твердая или неровная поверхность, склоны, ветер, боковые нагрузки, раскачивающийся груз, рычки или внезапная остановка груза, неопытность оператора, передвижение с грузом.
7. Допустимая нагрузка натяжения на каждый стренг в канате диаметром 26 мм не должна превышать 12 000 кг.
8. Значения грузоподъемности указаны для стрелы SHWS.
9. Значения грузоподъемности действительны для стрелы в полном сборе и роликовой опоры с канатными шкивами из пластмассы.
10. Если на главной стреле установлен нижний блок грузоподъемного полиспаста, грузоподъемность маневровой дополнительной стрелы необходимо уменьшить с учетом веса нижнего блока грузоподъемного полиспаста и погрузочно-разгрузочного оборудования.
11. Одновременный подъем груза с помощью главной стрелы и маневровой дополнительной стрелы не допускается.



# 5500G Грузоподъемность



Главная стрела SH 85°  
с маневровой дополнительной стрелой WS



85° Вылет [м]	Длина главной стрелы [м]																	
	41,1						46,7						52,3					
	Длина дополнительной стрелы [м]																	
	24,3	29,9	35,5	41,1	46,7	52,3	24,3	29,9	35,5	41,1	46,7	52,3	24,3	29,9	35,5	41,1	46,7	52,3
12,0																		
13,0	32,8																	
14,0	31,9	27,5					28,5						24,9					
15,0	31,1	27,0					27,8	24,1					24,4	21,2				
16,0	30,2	26,4	23,1				27,2	23,6	20,6				23,9	20,9				
17,0	29,3	25,7	22,6	19,5			26,5	23,1	20,2				23,5	20,5	17,9			
18,0	28,4	25,1	22,1	19,2			25,8	22,5	19,8	17,4			23,0	20,1	17,6	15,5		
19,0	27,5	24,4	21,6	18,8	15,9		25,1	22,0	19,4	17,1	14,5		22,5	19,8	17,3	15,2		
20,0	26,6	23,8	21,1	18,4	15,6	14,0	24,4	21,5	19,0	16,8	14,3		22,0	19,4	17,0	15,0	12,5	
22,0	24,8	22,5	20,1	17,7	15,1	13,5	23,1	20,5	18,2	16,1	13,8	12,1	21,1	18,6	16,4	14,5	12,1	10,4
24,0	23,0	21,2	19,1	16,9	14,5	13,1	21,7	19,5	17,4	15,5	13,3	11,7	20,1	17,8	15,8	14,0	11,8	10,0
26,0	21,3	19,9	18,1	16,2	13,9	12,6	20,3	18,5	16,7	14,9	12,8	11,3	19,2	17,1	15,2	13,5	11,4	9,7
28,0	19,5	18,6	17,1	15,4	13,4	12,1	18,9	17,5	15,9	14,3	12,4	10,9	18,2	16,3	14,5	13,0	11,0	9,4
30,0		17,3	16,2	14,7	12,8	11,6	17,6	16,4	15,1	13,6	11,9	10,5	17,3	15,5	13,9	12,5	10,6	9,1
32,0		16,0	15,2	13,9	12,3	11,2		15,4	14,3	13,0	11,4	10,1		14,8	13,3	12,0	10,3	8,8
34,0		14,7	14,2	13,2	11,7	10,7		14,4	13,5	12,4	10,9	9,7		14,0	12,7	11,5	9,9	8,5
36,0			13,2	12,4	11,1	10,2			12,7	11,7	10,4	9,3		13,2	12,1	11,0	9,5	8,2
38,0			12,2	11,7	10,6	9,7			11,9	11,1	10,0	8,9			11,5	10,5	9,1	7,9
40,0			11,3	10,9	10,0	9,2			11,1	10,5	9,5	8,5			10,9	10,0	8,7	7,6
42,0				10,2	9,5	8,8				9,9	9,0	8,1				9,5	8,4	7,3
44,0				9,4	8,9	8,3				9,2	8,5	7,7				8,9	8,0	7,0
46,0				8,7	8,4	7,8				8,6	8,0	7,3				8,4	7,6	6,7
48,0					7,8	7,3					7,6	6,9					7,2	6,4
50,0					7,2	6,9					7,1	6,5					6,9	6,1
52,0						6,4					6,6	6,1					6,5	5,8
54,0						5,9						5,7						5,5
56,0						5,5						5,3						5,2
58,0																		4,9
60,0																		
Количество стренг	4	3	3	2	2	2	3	3	2	2	2	2	3	2	2	2	2	2

# 5500G Грузоподъемность



Главная стрела SHX 85°  
с маневровой дополнительной стрелой WS



Вылет [м]	Длина главной стрелы [м]																	
	24,3						29,9						35,5					
	Длина дополнительной стрелы [м]																	
	24,3	29,9	35,5	41,1	46,7	52,3	24,3	29,9	35,5	41,1	46,7	52,3	24,3	29,9	35,5	41,1	46,7	52,3
8,0																		
9,0																		
10,0																		
11,0	59,5/11,4	49,0/12,8					50,5/11,8											
12,0	59,4	48,7					50,4						45,9/12,3					
13,0	59,3	48,1	40,2/14,3				49,2	41,7/13,3					45,2	38,4/13,8				
14,0	58,6	47,1	39,9	34,3/15,7			48,1	40,6	34,9/14,7				43,8	37,9				
15,0	54,7	46,1	39,3	33,7	26,8/17,1		48,0	39,8	34,4				42,6	36,9	31,2/15,2			
16,0	51,2	43,7	38,2	32,6	26,5	22,3/18,6	47,9	37,6	33,9	29,6/16,2	24,5/17,6		41,4	35,9	30,9	27,1/16,7		
18,0	45,4	39,1	37,9	31,7	25,6	21,4	43,7	36,5	32,5	29,1	23,7	20,5/19,1	39,4	34,2	29,9	26,9	22,1/18,1	19,0/19,6
20,0	40,7	35,4	34,3	30,9	24,9	20,7	39,3	34,4	31,8	28,3	22,9	20,0	38,1	32,7	28,7	25,7	21,9	18,4
22,0	36,3	32,1	31,3	30,4	24,2	20,1	35,6	31,4	31,0	27,6	22,3	19,3	34,6	32,6	27,6	24,7	21,2	17,8
24,0	32,5	29,0	28,7	27,9	23,7	19,6	32,3	28,9	30,2	27,1	21,8	18,7	31,6	30,4	26,6	23,8	21,0	17,3
26,0	29,4	26,4	26,1	25,7	23,3	19,1	29,2	26,4	27,8	26,7	21,3	18,2	29,1	27,9	25,8	23,0	20,5	16,8
28,0	24,2	24,1	23,9	23,7	22,8	18,7	26,4	24,1	25,6	24,9	21,0	17,8	24,2	25,8	25,0	22,4	20,1	16,4
30,0	23,4/28,2	21,6	21,9	21,7	21,2	18,4	24,3/28,7	22,1	23,7	23,1	20,8	17,4	23,4/29,2	23,9	23,2	22,3	19,6	16,1
32,0		17,8/33,7	20,2	20,0	19,6	18,2		19,1	21,7	21,5	20,6	17,1		21,6	21,6	20,8	19,2	15,8
34,0			18,5	18,5	18,1	17,2		18,7/34,2	20,1	19,9	19,4	16,9		17,8	20,1	19,4	18,7	15,6
36,0			15,6	17,2	16,8	16,6			18,6	18,4	18,1	16,7		17,7/34,6	18,5	18,2	17,5	15,5
38,0		13,8/39,1	15,8	15,6	15,4				16,8	17,1	16,8	16,2			15,6	16,9	16,4	15,4
40,0			13,6	14,5	14,3				14,6/39,6	15,9	15,7	15,3			13,8	15,8	15,5	14,7
42,0			11,5	13,2	13,4					14,7	14,6	14,2			13,7/40,1	13,6	14,5	13,7
44,0				10,8/44,6	11,5	12,2				12,9	13,6	13,3				11,5	13,2	12,8
46,0					10,0	10,8				11,7/45,1	12,8	12,4				10,8/45,6	11,5	12,0
48,0					8,4	9,5					11,3	11,6					10,0	10,8
50,0					8,3/50,1	8,3					9,6	10,9					8,4	9,5
52,0						7,2					9,0/50,6	9,6					8,3/51,1	8,3
54,0						6,3/55,6						8,3						7,2
56,0												7,0						6,3
58,0												6,9/56,1						6,2/56,6
60,0																		
62,0																		
64,0																		
66,0																		
68,0																		
70,0																		
72,0																		
74,0																		
76,0																		
78,0																		
80,0																		
Количество стренг	5	4	4	3	3	2	4	4	3	3	2	2	4	3	3	3	2	2

**Примечания.**

1. Указанные значения грузоподъемности для ровного и стабильного положения машины.
2. Значения грузоподъемности указаны в тоннах для поворотной платформы с углом поворота 360 градусов.
3. Значения грузоподъемности учитывают стандарты ISO 4305 (таб. 1 и 2), а также метод углов наклона (угол наклона 4°).
4. Вес погрузочно-разгрузочного оборудования (крюки, чалочные приспособления) следует вычитать из значения грузоподъемности.
5. Значения грузоподъемности для машин с максимально широкой колеи ходовой части.
6. Значения грузоподъемности должны быть соблюдены или уменьшены с учетом неблагоприятных эксплуатационных условий, таких как нетвердая или неровная поверхность, склоны, ветер, боковые нагрузки, раскачивающийся груз, рычки или внезапная остановка груза, неопытность оператора, передвижение с грузом.
7. Допустимая нагрузка натяжения на каждый стренг в канате диаметром 26 мм не должна превышать 12 500 кг.
8. Значения грузоподъемности для стрелы SHXWS с усиленными секциями главной стрелы.
9. Значения грузоподъемности действительны для стрелы в полном сборе и роликовой опоры с канатными шкивами из пластмассы.
10. Если на главной стреле установлен нижний блок грузоподъемного полиспаста, грузоподъемность маневровой дополнительной стрелы необходимо уменьшить с учетом веса нижнего блока грузоподъемного полиспаста и погрузочно-разгрузочного оборудования.
11. Одновременный подъем груза с помощью главной стрелы и маневровой дополнительной стрелы не допускается.

Таб. № 5500P-80/3020/75.0/02.18 SHXWS 85

# 5500G Грузоподъемность



Главная стрела SHX 85°  
с маневровой дополнительной стрелой WS

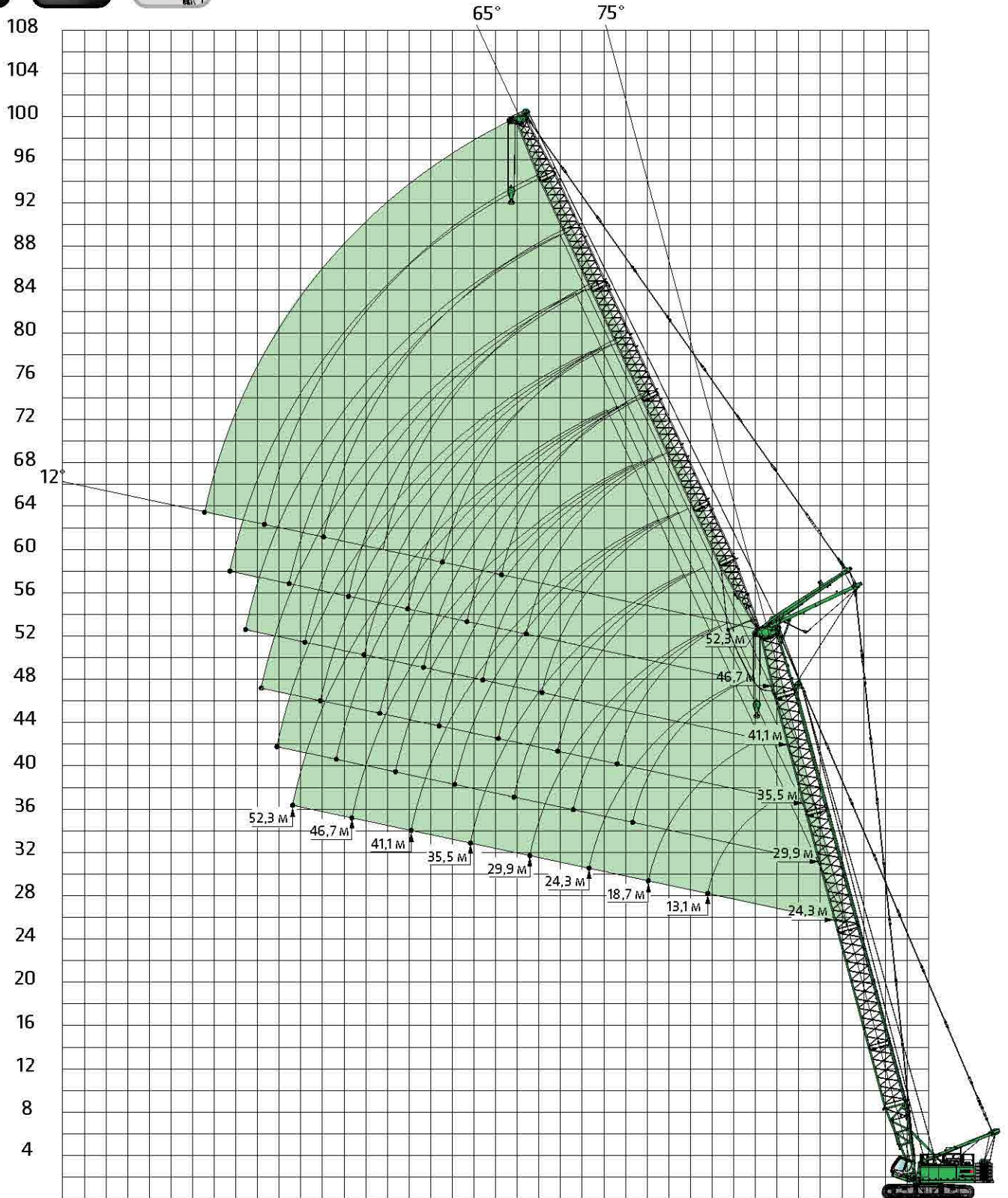


85° Вылет [м]	Длина главной стрелы [м]																	
	41,1						46,7						52,3					
	Длина дополнительной стрелы [м]																	
	24,3	29,9	35,5	41,1	46,7	52,3	24,3	29,9	35,5	41,1	46,7	52,3	24,3	29,9	35,5	41,1	46,7	52,3
8,0																		
9,0																		
10,0																		
11,0																		
12,0	39,0/12,8																	
13,0	38,9						32,5/13,3							27,6/13,8				
14,0	38,7	31,4/14,3					32,0	27,0/14,8					27,4					
15,0	37,5	30,7	27,5/15,7				30,9	26,8					27,2	23,1/15,2				
16,0	36,4	29,9	27,3	23,1/17,2			29,9	26,0	23,0/16,2	20,0/17,7			26,7	22,8	19,7/16,7			
18,0	34,4	28,4	25,9	22,3	19,4/18,6		28,1	24,5	21,9	19,9	17,2/19,1		25,3	21,8	19,5	17,0/18,1	14,7/19,6	
20,0	32,7	27,4	24,7	21,3	18,9	16,5/20,1	26,7	23,3	20,7	18,9	16,8	14,6/20,6	24,9	21,1	19,0	16,7	14,6	12,5/21,0
22,0	31,3	26,8	23,6	20,4	18,1	15,8	25,5	22,2	19,8	18,0	16,0	14,3	24,4	20,6	18,5	16,3	14,3	12,4
24,0	30,2	26,4	22,7	19,7	17,4	15,2	24,5	21,3	18,9	17,2	15,3	13,9	23,9	19,8	17,9	16,0	14,1	12,2
26,0	28,1	25,6	21,9	19,0	16,7	14,6	23,7	20,6	18,2	16,5	14,7	13,5	23,1	19,2	17,6	15,8	13,9	12,1
28,0	24,2	25,2	21,5	18,4	16,2	14,1	23,1	19,9	17,6	15,9	14,1	13,2	22,2	18,7	17,4	15,4	13,8	12,0
30,0	23,4/23,7	23,4	20,9	17,9	15,7	13,6	23,0	19,4	17,0	15,4	13,6	12,9	21,6	18,4	17,1	15,0	13,7	11,8
32,0		21,6	20,4	17,4	15,3	13,2	22,9/30,1	19,1	16,6	15,0	13,2	12,7	21,5/30,6	18,1	16,8	14,6	13,3	11,6
34,0		17,8	19,5	17,2	14,9	12,9		17,8	16,2	14,6	12,8	12,6		17,6	16,3	14,2	12,8	11,3
36,0		17,7/35,1	18,3	16,9	14,6	12,5		17,7/35,6	15,9	14,3	12,4	12,3		17,5	15,8	13,8	12,4	11,0
38,0			15,6	16,7	14,5	12,3			15,6	14,0	12,2	11,9		17,4/36,1	15,5	13,4	12,0	10,7
40,0			13,8	15,7	14,4	12,1			13,8	13,8	11,9	11,6			13,8	13,1	11,7	10,3
42,0			13,7/40,6	13,6	13,9	12,0			13,7/41,1	13,6	11,7	11,3			13,7/41,6	12,9	11,4	10,0
44,0				11,5	13,1	11,8				11,5	11,6	11,1				11,5	11,1	9,8
46,0				10,8	11,5	11,3				10,8	11,5	10,7				10,8	10,9	9,5
48,0				10,7/46,1	10,0	10,6				10,7/46,6	10,0	10,0				10,7/47,1	10,0	9,3
50,0					8,4	9,5					8,4	9,4					8,4	8,7
52,0					8,3/51,6	8,3					8,3	8,3					8,3	8,2
54,0						7,2						7,2					8,2/52,5	7,2
56,0						6,3						6,3						6,3
58,0						6,2/57,0						6,2/57,5						6,2
60,0																		
62,0																		
64,0																		
66,0																		
68,0																		
70,0																		
72,0																		
74,0																		
76,0																		
78,0																		
80,0																		
Количество стренг	3	3	3	2	2	2	3	3	2	2	2	2	3	2	2	2	2	2

# 5500G Оборудование



Главная стрела SH / SHX 75°  
с маневровой дополнительной стрелой WS



Стрела в сборе SH WS/SHXWS см. на стр. 37.



# 5500G Грузоподъемность



Главная стрела SH 75°  
с маневровой дополнительной стрелой WS



75° Вылет [м]	Длина главной стрелы [м]																						
	24,3							29,9							35,5								
	Длина дополнительной стрелы [м]																						
	13,1*	18,7*	24,3	29,9	35,5	41,1	46,7	52,3	18,7*	24,3	29,9	35,5	41,1	46,7	52,3	18,7*	24,3	29,9	35,5	41,1	46,7	52,3	
14,0	45,0/14,8																						
15,0	44,1																						
16,0	40,5																						
17,0	37,4	36,0/17,1																					
18,0	34,7	34,2							32,3/18,6														
19,0	32,3	32,1							31,3														
20,0	30,2	30,0	29,1						29,3							28,5							
22,0	27,4/21,4	26,5	25,6	25,2					25,9	24,9						25,2							
24,0		23,7	22,8	22,4					23,1	22,2	21,8					22,5	21,6						
26,0		21,3	20,5	20,1	19,7				20,8	20,0	19,6	19,1				20,2	19,4	18,9					
28,0			18,5	18,2	17,8	17,4			18,8	18,0	17,7	17,3	16,8			18,3	17,5	17,1	16,7				
30,0			16,9	16,5	16,2	15,8	15,4			16,4	16,1	15,7	15,2			16,8/29,8	15,9	15,5	15,1	14,7			
32,0			15,4	15,1	14,7	14,4	14,0	13,6		15,0	14,7	14,3	13,9	13,4			14,5	14,2	13,8	13,3	12,9		
34,0				13,8	13,5	13,1	12,7	12,3			13,4	13,1	12,7	12,3	11,8		13,3	13,0	12,6	12,2	11,7		
36,0				12,7	12,4	12,0	11,7	11,3			12,4	12,0	11,6	11,2	10,8			11,9	11,5	11,1	10,7	10,3	
38,0					11,4	11,1	10,7	10,3			11,4	11,1	10,7	10,3	9,9			11,0	10,6	10,2	9,8	9,4	
40,0					10,6	10,2	9,8	9,5				10,2	9,8	9,4	9,0			10,1	9,8	9,4	9,0	8,6	
42,0					9,8	9,4	9,1	8,7				9,4	9,1	8,7	8,3				9,1	8,7	8,3	7,9	
44,0						8,7	8,4	8,0				8,7	8,4	8,0	7,6				8,4	8,0	7,6	7,2	
46,0						8,1	7,7	7,4					7,8	7,4	7,0				7,7	7,4	7,0	6,6	
48,0						7,5	7,1	6,8					7,2	6,8	6,4					6,8	6,5	6,1	
50,0							6,6	6,3					6,6	6,3	5,9					6,3	6,0	5,6	
52,0							6,1	5,8						5,8	5,5						5,5	5,1	
54,0							5,6	5,3						5,4	5,0						5,1	4,7	
56,0								4,9							4,6						4,7	4,3	
58,0								4,5							4,2							3,9	
60,0															3,9							3,6	
62,0																						3,2	
Количество стренг	6	5	5	4	3	3	2	2	5	4	4	3	3	2	2	4	4	3	3	2	2	2	

Табл. №: 5500R-75/2987/60.0/10.06 SHWS 75

# 5500G Грузоподъемность



Главная стрела SH 75°  
с маневровой дополнительной стрелой WS



75° Вылет [м]	Длина главной стрелы [м]																	
	41,1						46,7						52,3					
	Длина дополнительной стрелы [м]																	
	24,3	29,9	35,5	41,1	46,7	52,3	24,3	29,9	35,5	41,1	46,7	52,3	24,3	29,9	35,5	41,1	46,7	52,3
20,0																		
22,0																		
24,0	20,8																	
26,0	18,7						17,9											
28,0	16,9	16,4					16,2	15,7					15,5					
30,0	15,3	14,9	14,5				14,7	14,3	13,8				14,0	13,6				
32,0	14,0	13,6	13,2	12,7			13,4	13,0	12,5				12,8	12,3	11,9			
34,0	12,8	12,5	12,0	11,6	11,1		12,3	11,9	11,5	11,0			11,7	11,3	10,8	10,3		
36,0	11,8	11,5	11,0	10,6	10,2	9,7	11,3	10,9	10,5	10,0	9,6		10,8	10,3	9,9	9,4		
38,0		10,5	10,1	9,7	9,3	8,8	10,4	10,1	9,6	9,2	8,7	8,3	9,9	9,5	9,1	8,6	8,1	
40,0		9,7	9,4	8,9	8,5	8,1		9,3	8,9	8,4	8,0	7,5		8,8	8,3	7,9	7,4	6,9
42,0		9,0	8,6	8,2	7,8	7,4		8,6	8,2	7,8	7,3	6,9		8,1	7,7	7,2	6,8	6,3
44,0			8,0	7,6	7,2	6,7			7,6	7,1	6,7	6,3		7,5	7,1	6,6	6,2	5,7
46,0			7,4	7,0	6,6	6,2			7,0	6,6	6,1	5,7			6,5	6,1	5,7	5,2
48,0				6,5	6,1	5,7			6,4	6,1	5,6	5,2			6,0	5,6	5,2	4,7
50,0				6,0	5,6	5,2				5,6	5,2	4,8			5,5	5,2	4,7	4,3
52,0				5,5	5,1	4,7				5,1	4,8	4,3				4,7	4,3	3,9
54,0					4,7	4,3				4,7	4,4	3,9				4,3	3,9	3,5
56,0					4,3	3,9					4,0	3,6				4,0	3,6	3,2
58,0					4,0	3,6					3,6	3,2					3,3	2,9
60,0						3,3					3,3	2,9					2,9	2,5
62,0						2,9						2,6						2,3
64,0						2,6						2,3						2,0
66,0																		1,7
68,0																		
Количество стренг	4	3	3	2	2	2	3	3	2	2	2	2	3	2	2	2	2	2

Табл. №: 5500R-75/2987/60.0/10.06 SHWS 75

# 5500G Грузоподъемность



Главная стрела SHX 75°  
с маневровой дополнительной стрелой WS



75° Вылет [м]	Длина главной стрелы [м]																	
	24,3						29,9						35,5					
	Длина дополнительной стрелы [м]																	
	24,3	29,9	35,5	41,1	46,7	52,3	24,3	29,9	35,5	41,1	46,7	52,3	24,3	29,9	35,5	41,1	46,7	52,3
18,0	39,3/19,5																	
20,0	38,2	33,4/21,8					34,5/20,9											
22,0	34,3	33,2					32,7	29,7/23,3					30,5/22,4					
24,0	30,7	30,2					29,8	28,8	25,6/25,7				28,3	26,5/24,7				
26,0	27,7	27,2	26,7	25,3/26,6			27,0	26,4	25,3				26,0	25,1	22,9/27,1			
28,0	24,2	24,7	24,4	23,8	21,9/28,9		24,5	24,2	23,3	22,5			24,0	23,1	22,1	20,0/29,5		
30,0	23,0	22,6	22,2	22,0	21,1	18,7/31,3	22,4	22,1	21,5	20,8	19,8/30,4		21,9	21,4	20,4	19,6		
32,0	21,1	20,7	20,4	20,2	19,5	18,4	20,6	20,3	19,8	19,3	18,8	17,1/32,8	20,1	19,8	19,0	18,2	17,6/31,8	
34,0	20,8/32,4	17,8	18,8	18,6	18,1	17,6	19,1/33,8	18,7	18,2	18,0	17,3	16,5	18,5	17,8	17,7	16,9	16,9	
36,0		17,7	17,4	17,2	16,7	16,4		17,3	16,9	16,6	16,2	15,4	17,6/35,3	16,9	16,4	15,8	16,2	15,3/34,2
38,0		16,5/37,9	15,6	15,9	15,4	15,2		16,1	15,6	15,4	15,1	14,4		15,7	15,2	14,8	15,2	14,4
40,0			13,8	14,8	14,3	14,1		15,3/39,3	14,5	14,3	14,0	13,5		14,6	13,8	13,8	14,2	13,4
42,0			13,7	13,6	13,3	13,1			13,6	13,3	13,0	12,6		14,2/40,8	13,2	12,8	13,3	12,5
44,0			13,4/43,3	11,5	12,4	12,2			12,7	12,5	12,2	11,7			12,3	11,5	12,5	11,7
46,0				10,8	11,5	11,4			12,4/44,8	11,7	11,4	10,9			11,5	10,8	11,7	11,0
48,0				10,7	10,0	10,6				10,9	10,6	10,2			11,4/46,2	10,5	10,9	10,3
50,0				10,6/48,8	8,4	9,5				10,3	9,6	9,6				9,8	10,0	9,7
52,0					8,3	8,3				10,2/50,3	9,0	9,0				17,1/32,8	8,4	9,1
54,0					8,2	7,2					8,8	8,3					8,3	8,3
56,0					8,1/54,3	6,3					8,3/55,7	7,0					8,2	7,2
58,0						6,2						6,9					7,9	6,3
60,0						6,1/59,8						6,8					7,6/57,2	6,2
62,0												6,7/61,2						6,1
64,0																		6,0
66,0																		5,9/62,7
Количество стренг	5	4	4	3	3	2	4	4	3	3	2	2	4	3	3	3	2	2

Tab. № 5500R-80/3020/75.0/02.18 SHXWS 75

# 5500G Грузоподъемность



Главная стрела SHX 75°  
с маневровой дополнительной стрелой WS



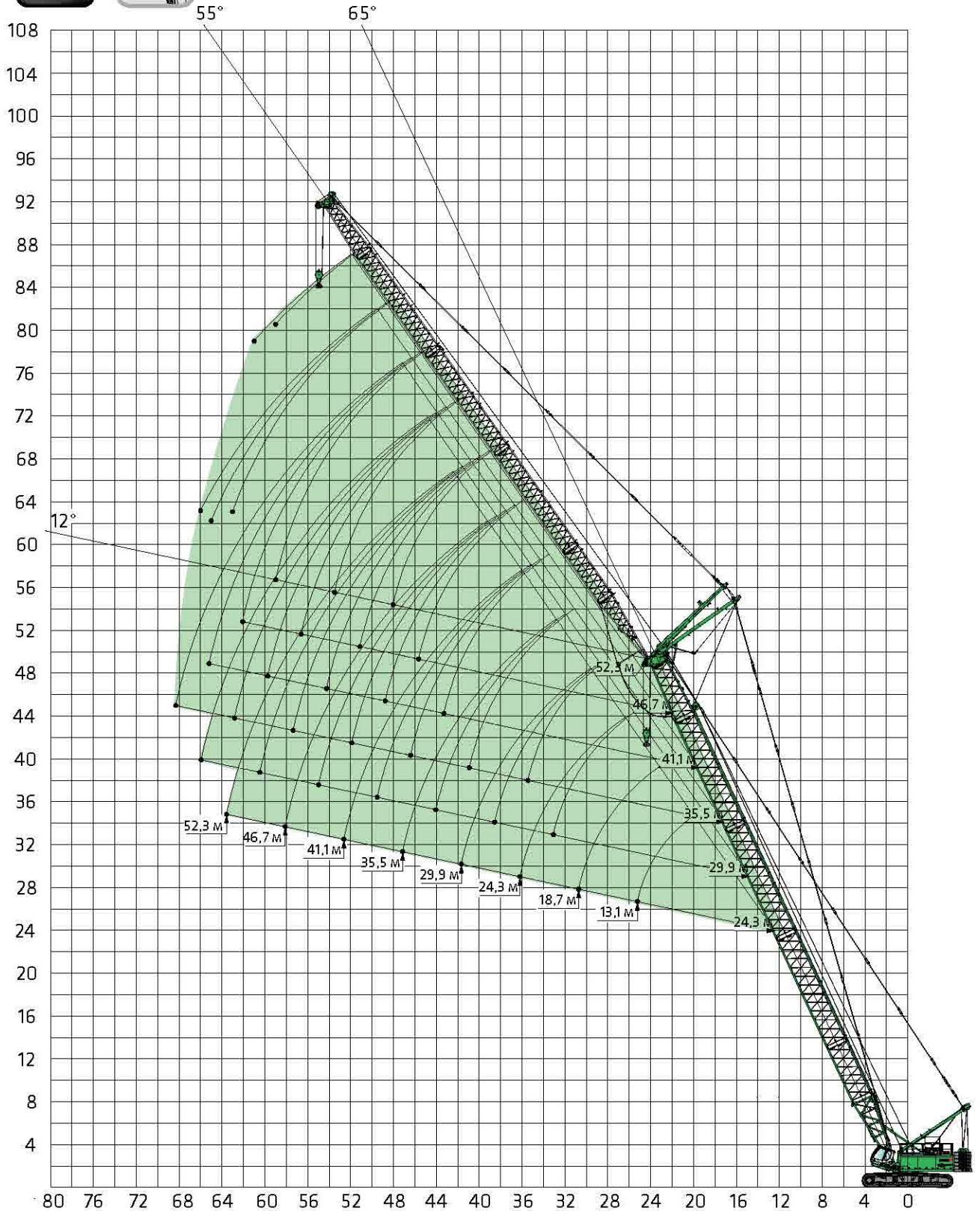
75° Вылет [м]	Длина главной стрелы [м]																	
	41,1						46,7						52,3					
	Длина дополнительной стрелы [м]																	
	24,3	29,9	35,5	41,1	46,7	52,3	24,3	29,9	35,5	41,1	46,7	52,3	24,3	29,9	35,5	41,1	46,7	52,3
22,0	27,1/23,8																	
24,0	26,9					24,2/25,0												
26,0	24,7	23,4/26,2				23,3	20,6/27,6					20,9/26,7						
28,0	22,8	21,7	20,2/28,6			21,4	19,9					19,9	18,1/29,1					
30,0	21,1	20,1	19,1	17,9/30,9		19,9	18,9	17,0				18,5	17,5	15,6/31,5				
32,0	19,6	18,7	17,8	17,4	15,3/33,3	18,5	17,5	16,6	15,0/32,4			17,2	16,2	15,0	13,8/33,8			
34,0	18,1	17,5	16,6	16,0	14,9	12,9/35,7	17,3	16,4	15,4	14,6	12,8/34,7	16,1	15,1	14,2	13,7			
36,0	16,7	16,3	15,5	15,0	14,1	12,5	16,2	15,3	14,4	13,9	12,4	11,8/37,1	15,0	14,1	13,3	12,8	11,8/36,2	
38,0	16,2/36,7	15,1	14,5	14,0	13,2	12,3	15,0	14,4	13,5	13,0	12,2	11,4	14,1	13,3	12,4	11,9	11,1	10,1/38,6
40,0		14,1	13,6	13,1	12,3	11,6	14,8/38,2	13,5	12,7	12,2	11,4	10,6	13,5/39,6	12,5	11,6	11,2	10,3	9,5
42,0		13,1	12,7	12,4	11,5	10,8		12,6	11,9	11,5	10,6	9,9		11,8	10,9	10,5	9,7	8,9
44,0		13,0/42,2	11,8	11,5	10,8	10,1		11,9/43,7	11,2	10,8	10,0	9,3		11,1	10,3	9,8	9,0	8,3
46,0			11,1	10,8	10,2	9,5			10,6	10,2	9,4	8,7		10,8/45,1	9,7	9,3	8,5	7,8
48,0			10,5/47,7	10,2	9,6	8,9			9,9	9,6	8,8	8,1			9,1	8,7	7,9	7,3
50,0				9,5	8,4	8,4			9,5/49,1	9,1	8,3	7,6			8,7	8,2	7,5	6,8
52,0				9,0	8,3	7,9				8,5	7,8	7,2			8,6/50,6	7,8	7,0	6,4
54,0				8,6/53,2	8,0	7,2				8,0	7,4	6,7				7,4	6,6	5,9
56,0					7,5	6,3				7,8/54,6	7,0	6,3				7,0	6,2	5,5
58,0					7,0	6,2					6,6	6,0				6,9/56,1	5,9	5,1
60,0					6,9/58,6	6,1					6,2	5,6					5,6	4,8
62,0						5,8					6,1/60,1	5,3					5,3/61,5	4,5
64,0						5,5						5,0						4,3
66,0						5,4/64,1						4,8/65,6						4,1
68,0																		4,0/67,0
Количество стренг	3	3	3	2	2	2	3	3	2	2	2	2	3	2	2	2	2	2

Таб. № 5500R-80/3020/75.0/02.18 SHXWS 75

# 5500G Оборудование



Главная стрела SH / SHX 65°  
с маневровой дополнительной стрелой WS



Стрела в сборе SH WS/SHXWS см. на стр. 37.

# 5500G Грузоподъемность



Главная стрела SH 65°  
с маневровой дополнительной стрелой WS



65° Вылет [м]	Длина главной стрелы [м]																					
	24,3							29,9							35,5							
	Длина дополнительной стрелы [м]																					
	13,1*	18,7*	24,3	29,9	35,5	41,1	46,7	52,3	18,7*	24,3	29,9	35,5	41,1	46,7	52,3	18,7*	24,3	29,9	35,5	41,1	46,7	52,3
20,0	27,420,6																					
22,0	25,2																					
24,0	22,5	22,2																				
26,0	20,725,4	20,0																				
28,0		18,1	17,2																			
30,0		16,5	15,7																			
32,0			14,3	13,9																		
34,0			13,1	12,8	12,3																	
36,0			12,1	11,7	11,3																	
38,0				10,8	10,4	10,0																
40,0				10,0	9,6	9,2	8,8															
42,0					8,9	8,5	8,1															
44,0					8,2	7,8	7,4	7,0														
46,0					7,6	7,2	6,8	6,4														
48,0						6,7	6,3	5,9														
50,0						6,2	5,8	5,4														
52,0						5,7	5,3	4,9														
54,0							4,9	4,5														
56,0							4,5	4,1														
58,0							4,1	3,8														
60,0								3,4														
62,0									3,1													
64,0																						
66,0																						
68,0																						
Количество стренг	6	5	5	4	3	3	2	2	5	4	4	3	3	2	2	4	4	3	3	2	2	2

Табл. №: 5500R-752987/60.0/10.06 SHWS 65

# 5500G Грузоподъемность



Главная стрела SH 65°  
с маневровой дополнительной стрелой WS



65° Вылет [м]	Длина главной стрелы [м]																	
	41,1						46,7						52,3					
	Длина дополнительной стрелы [м]																	
	24,3	29,9	35,5	41,1	46,7	52,3	24,3	29,9	35,5	41,1	46,7	52,3	24,3	29,9	35,5	41,1	46,7	52,3
36,0	9,9																	
38,0	9,1	8,6					8,3											
40,0	8,4	7,9					7,6	7,1					6,7					
42,0	7,7	7,3	6,8				7,0	6,5					6,2					
44,0		6,7	6,3	5,8			6,5	6,0	5,5				5,7	5,2				
46,0		6,2	5,8	5,3				5,5	5,0				5,2	4,8	4,2			
48,0		5,7	5,3	4,9	4,4			5,1	4,6	4,1			4,8	4,4	3,9			
50,0			4,9	4,4	4,0			4,7	4,2	3,8	3,3			4,0	3,5	3,0		
52,0			4,5	4,1	3,6	3,1			3,9	3,4	2,9			3,6	3,2	2,7	2,2	
54,0			4,1	3,7	3,2	2,8			3,5	3,1	2,6	2,1			2,9	2,4	1,9	
56,0				3,4	2,9	2,5			3,2	2,8	2,3	1,8			2,7	2,2	1,7	1,2
58,0				3,0	2,6	2,2				2,5	2,0	1,5			2,4	2,0	1,5	
60,0					2,3	1,9				2,2	1,8	1,3			2,2	1,7	1,2	
62,0					2,1	1,6				1,9	1,5					1,5		
64,0					1,8	1,4					1,3					1,3		
66,0						1,2												
68,0																		
Количество стренг	4	3	3	2	2	2	3	3	2	2	2	2	3	2	2	2	2	2

Табл. №: 5500R-75/2987/60.0/10.06 SHWS 65

# 5500G Грузоподъемность



Главная стрела SHX 65°  
с маневровой дополнительной стрелой WS



65° Вылет [м]	Длина главной стрелы [м]																	
	24,3						29,9						35,5					
	Длина дополнительной стрелы [м]																	
	24,3	29,9	35,5	41,1	46,7	52,3	24,3	29,9	35,5	41,1	46,7	52,3	24,3	29,9	35,5	41,1	46,7	52,3
26,0	24,7/27,1																	
28,0	23,7					21,1/29,4												
30,0	21,6	20,8/30,3				20,6												
32,0	19,9	19,8	17,8/33,5			18,9	18,0/32,6					18,1/31,8						
34,0	18,3	17,8	17,4			17,4	17,0	15,3/35,8				17,9						
36,0	17,0	16,5	16,1	15,4/36,7		16,1	15,8	14,9				16,6	15,5/35,0					
38,0	16,7/36,4	15,3	14,9	14,7	13,1/39,9	15,0	14,6	14,1	13,2/39,1			15,3	15,3					
40,0		14,3	13,8	13,6	12,7	14,6/38,7	13,6	13,1	12,8			14,2	13,9	13,2/38,2				
42,0		13,4/41,8	13,0	12,7	12,2	11,4/43,1	12,7	12,2	11,9	11,4/42,3		13,2	12,9	12,9	11,3/41,4			
44,0			12,1	11,5	11,3	10,9		11,9	11,4	11,1	11,0	9,7/45,5	12,7/41,1	12,0	11,5	11,0		
46,0			11,3	10,8	10,6	10,3		11,8/44,2	10,6	10,4	10,0	9,5		11,2	10,7	10,3	9,7/44,6	
48,0			10,9/47,3	10,4	9,9	9,6			10,0	9,7	9,3	8,9		10,5	10,0	9,6	9,2	8,1/47,8
50,0				9,7	8,4	9,0			9,5/49,7	9,1	8,7	8,3		10,3/46,6	9,4	8,9	8,6	7,9
52,0				9,2	8,3	8,3				8,5	8,2	7,7			8,8	8,4	8,0	7,5
54,0				8,9/52,8	8,1	7,2				8,0	7,7	7,2			8,2	7,8	7,5	7,0
56,0					7,7	6,3				7,7/55,2	7,2	6,8			8,1/52,1	7,3	7,0	6,5
58,0					7,2	6,2					6,7	6,3				6,9	6,5	6,1
60,0					7,1/58,3	6,1					6,3	5,9				6,6/57,5	6,1	5,7
62,0						6,0					6,2/60,6	5,5					5,7	5,3
64,0							5,8/63,8					5,2					5,4	4,9
66,0												4,9					5,2/63,0	4,6
68,0												4,8/66,1						4,3
70,0																		4,0
72,0																		3,9/68,5
Количество стренг	5	4	4	3	3	2	4	4	3	3	2	2	4	3	3	3	2	2

Таб. № 5500R-80/3020/75.0/02.18 SHXWS 65



# 5500G Грузоподъемность



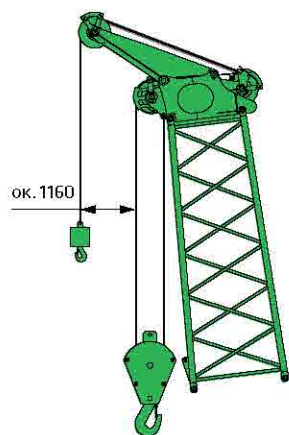
Главная стрела SHX 65°  
с маневровой дополнительной стрелой WS



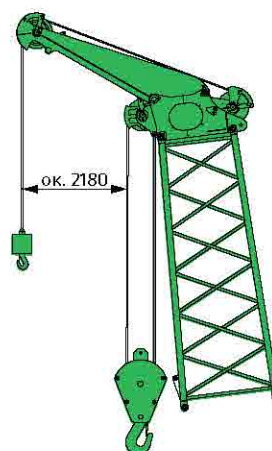
65° Вылет [м]	Длина главной стрелы [м]																		
	41,1						46,7						52,3						
	Длина дополнительной стрелы [м]																		
	24,3	29,9	35,5	41,1	46,7	52,3	24,3	29,9	35,5	41,1	46,7	52,3	24,3	29,9	35,5	41,1	46,7	52,3	
34,0	15,6/34,2																		
36,0	14,5	13,2/37,4						13,3/36,2											
38,0	13,5	12,9						12,5	11,0/39,7					10,8/38,9					
40,0	12,5	12,0	11,1/40,6					11,6	10,6					10,3					
42,0	11,7	11,2	10,6	9,6/43,8				10,8	10,3	9,1/42,9				9,7	8,8/42,1				
44,0	11,0/43,5	10,4	9,8	9,2				10,1	9,6	8,6				9,2	8,4	7,1/45,3			
46,0		9,7	9,2	8,9	7,8/47,0			9,5/45,8	8,9	8,2	7,8/46,2			8,5	7,8	7,0			
48,0		9,1	8,6	8,3	7,4				8,3	7,7	7,2	6,2/49,4		8,0	7,3	6,5	6,0/48,5		
50,0		8,8/48,9	8,0	7,8	7,1	6,4/50,2			7,8	7,2	6,8	6,1		7,9/48,2	6,9	6,1	5,7	4,5/51,7	
52,0			7,5	7,3	6,7	5,9			7,4/51,3	6,8	6,4	5,6	4,9/52,6		6,5	5,7	5,3	4,3	
54,0			7,0	6,8	6,2	5,6				6,3	6,0	5,3	4,6		6,1/53,7	5,3	4,9	4,2	3,3/54,9
56,0			6,9/54,4	6,4	5,8	5,2				5,9	5,7	4,9	4,3			5,0	4,6	3,8	3,1
58,0				5,9	5,4	4,9				5,7/56,8	5,3	4,6	3,9			4,7	4,3	3,6	2,9
60,0				5,6/59,9	5,1	4,6					4,9	4,3	3,6			4,6/59,2	4,0	3,6	2,6
62,0					4,7	4,3					4,6	4,0	3,4				3,8	3,3	2,4
64,0					4,4	4,0					4,5/62,3	3,7	3,1				3,5	3,0	2,1
66,0					4,2/65,4	3,7						3,5	2,9				3,4/64,6	2,8	1,9
68,0						3,4						3,3/67,7	2,6					2,6	1,7
70,0						3,1							2,4					2,4	1,5
72,0							3,0/70,9						2,3					2,2	1,4
74,0													2,2/73,2					2,1/70,1	
Количество стренг	3	3	3	2	2	2	3	3	2	2	2	2	2	3	2	2	2	2	2

Таб. № 5500R-80/3020/75.002.18 SHXWS 65

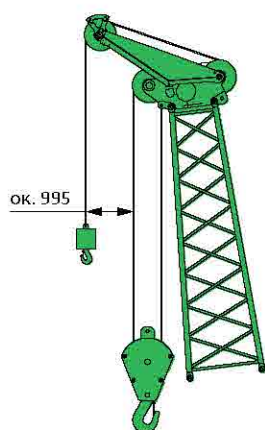
# 5500G Дополнительное оборудование



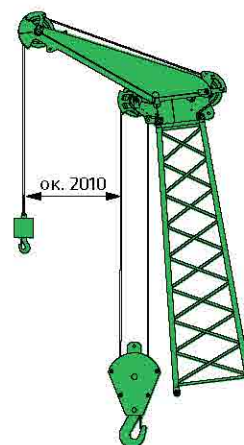
Главная стрела SH/SHX с гуськом S12.1 (12 т)



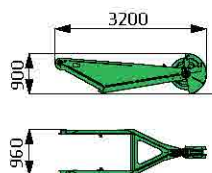
Главная стрела SH/SHX с гуськом S24.1 (24 т)



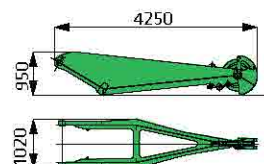
Главная стрела SHLH с гуськом S12.1 (12 т)



Главная стрела SHLH с гуськом S24.1 (24 т)



Гусек S12.1 (370 кг)  
грузоподъемность 12,0 т



Гусек S24.1 (510 кг)  
грузоподъемность 24,0 т

# 5500G Конфигурация стрелы

## Главная стрела SH

Длина стрелы [м]		18,7	24,3	29,9	35,5	41,1	46,7	52,3	57,9	63,5	69,1	74,7
Нижняя секция стрелы SH, тип 2027	7,0 м	1	1	1	1	1	1	1	1	1	1	1
Промежуточная секция стрелы SH, тип 2027	5,6 м	1	2	1	2	1	2	1	2	1	2	1
Промежуточная секция стрелы SH, тип 2027	11,2 м			1	1	2	2	3	3	4	4	5
Промежуточная секция стрелы, коническая SH, тип 2027	5,6 м	1	1	1	1	1	1	1	1	1	1	1
Роликовая опора T150	0,5 м	1	1	1	1	1	1	1	1	1	1	1
Гусек S12.1	12,0 т	x	x	x	x	x	x	x	x	x	x	x
Гусек S24.1	24,0 т	x	x	x	x	x	x	x	x	x	x	x

## Главная стрела SHX

Длина стрелы [м]		18,7	24,3	29,9	35,5	41,1	46,7	52,3	57,9	63,5	69,1	74,7
Нижняя секция стрелы SH, тип 2027	7,0 м	1	1	1	1	1	1	1	1	1	1	1
Промежуточная секция стрелы SH, тип 2027-V (усиленная)	11,2 м	0	1	1	2	2	2	2	2	2	2	2
Промежуточная секция стрелы SH, тип 2027	5,6 м	1	0	1	0	1	0(2)	1	0(2)	1	0(2)	1
Промежуточная секция стрелы SH, тип 2027	11,2 м	0	0	0	0	0	1(0)	1	2(1)	2	3(2)	3
Промежуточная секция стрелы, коническая SH, тип 2027	5,6 м	1	1	1	1	1	1	1	1	1	1	1
Роликовая опора T150	0,5 м	1	1	1	1	1	1	1	1	1	1	1
Гусек S12.1	12,0 т	x	x	x	x	x	x	x	x	x	x	x
Гусек S24.1 (опционально)	24,0 т	x	x	x	x	x	x	x	x	x	x	x

## Главная стрела SHFS (Главная стрела SH с жестким гуськом FS)

Длина стрелы [м]		Главная стрела SH							Жесткий гусек			
		29,9	35,5	41,1	46,7	52,3	57,9	63,5	13,1	18,7	24,3	29,9
Нижняя секция стрелы SH, тип 2027	7,0 м	1	1	1	1	1	1	1				
Промежуточная секция стрелы SH, тип 2027	5,6 м	1	2	1	2	1	2	1				
Промежуточная секция стрелы SH, тип 2027	11,2 м	1	1	2	2	3	3	4				
Промежуточная секция стрелы, коническая SH, тип 2027	5,6 м	1	1	1	1	1	1	1				
Роликовая опора T150	0,5 м	1	1	1	1	1	1	1				
Нижняя секция дополнительной стрелы, тип 870	7,5 м								1	1	1	1
Промежуточная секция стрелы, тип 870	5,6 м									1	2	3
Головная секция стрелы, тип 870	5,6 м								1	1	1	1
Возможные комбинации												
Длина жесткого гуська	13,1 м	x	x	x	x	x	x	x				
	18,7 м	x	x	x	x	x	x	x				
	24,3 м	x	x	x	x	x	x	x				
	29,9 м	x	x	x	x	x	x	x				

# 5500G Конфигурация стрелы

## Главная стрела SHLH

Длина стрелы [м]		29,9	35,5	41,1	46,7	52,3	57,9	63,5	69,1	74,7	80,3
Нижняя секция стрелы SH, тип 2027	7,0 м	1	1	1	1	1	1	1	1	1	1
Промежуточная секция стрелы SH, тип 2027	5,6 м	1	2	2	1	1	2	2	1	1	2
Промежуточная секция стрелы SH, тип 2027	11,2 м				1	1	1	1	2	2	2
Промежуточная секция стрелы, коническая SH, тип 2027	5,6 м	1	1	1	1	1	1	1	1	1	1
Промежуточная секция стрелы LHT, тип 1608	5,6 м	1	1	2	2	1	1	2	2	1	1
Промежуточная секция стрелы LHT, тип 1608	11,2 м					1	1	1	1	2	2
Промежуточная секция стрелы, коническая LH, тип 1608	5,6 м	1	1	1	1	1	1	1	1	1	1
Роликовая опора T70	0,5 м	1	1	1	1	1	1	1	1	1	1
Гусек S12.1	12,0 т	x	x	x	x	x	x	x	x	x	x
Гусек S24.1	24,0 т	x	x	x	x	x	x	x	x	x	x

## SHLHFS (главная стрела SHLH с жестким гуськом FS)

Длина стрелы [м]	Главная стрела										Жесткий гусек			
	29,9	35,5	41,1	46,7	52,3	57,9	63,5	69,1	74,7		13,1	18,7	24,3	29,9
Нижняя секция стрелы SH, тип 2027	7,0 м	1	1	1	1	1	1	1	1	1				
Промежуточная секция стрелы SH, тип 2027	5,6 м	1	2	2	1	1	2	2	1	1				
Промежуточная секция стрелы SH, тип 2027-V	11,2 м				1	1	1	1	2	2				
Промежуточная секция стрелы, коническая SH, тип 2027	5,6 м	1	1	1	1	1	1	1	1	1				
Промежуточная секция стрелы LH, тип 1608	5,6 м	1	1	2	2	1	1	2	2	1				
Промежуточная секция стрелы LH, тип 1608	11,2 м					1	1	1	1	2				
Промежуточная секция стрелы, коническая LH, тип 1608	5,6 м	1	1	1	1	1	1	1	1	1				
Роликовая опора T70	0,5 м	1	1	1	1	1	1	1	1	1				
Нижняя секция дополнительной стрелы, тип 870	7,5 м										1	1	1	1
Промежуточная секция стрелы, тип 870	5,6 м											1	2	3
Головная секция стрелы, тип 870	5,6 м										1	1	1	1
<b>Возможные комбинации</b>														
Длина жесткого гуська	13,1 м	x	x	x	x	x	x	x	x	x				
	18,7 м	x	x	x	x	x	x	x	x	x				
	24,3 м	x	x	x	x	x	x	x	x					
	29,9 м	x	x	x	x	x	x	x	x					

# 5500G Дополнительное оборудование

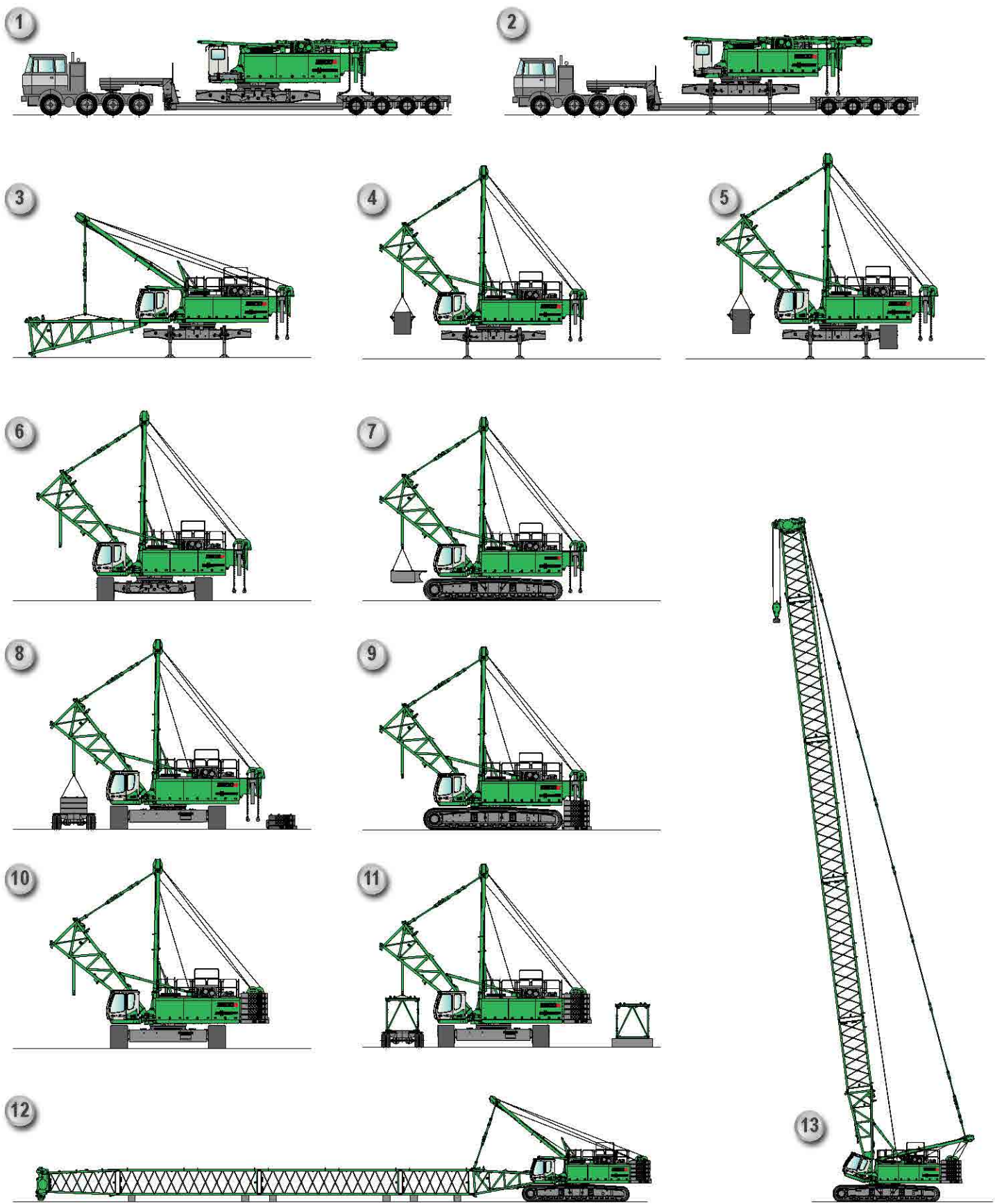
Маневровая дополнительная стрела SHWS (главная стрела SH с маневровой дополнительной стрелой WS)

Длина стрелы [м]	Главная стрела SH							Дополнительная стрела WS						
	24,3	29,9	35,5	41,1	46,7	52,3	13,1	18,7	24,3	29,9	35,5	41,1	46,7	52,3
Нижняя секция стрелы SH, тип 2027	7,0 м	1	1	1	1	1	1							
Промежуточная секция стрелы SH, тип 2027	5,6 м	2	1	2	1	2	1							
Промежуточная секция стрелы SH, тип 2027	11,2 м		1	1	2	2	3							
Промежуточная секция стрелы, коническая SH, тип 2027	5,6 м	1	1	1	1	1	1							
Роликовая опора T150	0,5 м	1	1	1	1	1	1							
Нижняя секция дополнительной стрелы LH, тип 1608	7,0 м							1	1	1	1	1	1	1
Промежуточная секция стрелы LH, тип 1608	5,6 м								1	2	1	2	1	2
Промежуточная секция стрелы LH, тип 1608	11,2 м										1	1	2	3
Промежуточная секция стрелы, коническая LH, тип 1608	5,6 м							1	1	1	1	1	1	1
Роликовая опора T70	0,5 м							1	1	1	1	1	1	1
<b>Возможные комбинации</b>														
Длина дополнительной стрелы	13,1 м	x												
	18,7 м	x	x	x										
	24,3 м	x	x	x	x	x	x							
	29,9 м	x	x	x	x	x	x							
	35,5 м	x	x	x	x	x	x							
	41,1 м	x	x	x	x	x	x							
	46,7 м	x	x	x	x	x	x							
	52,3 м	x	x	x	x	x	x							

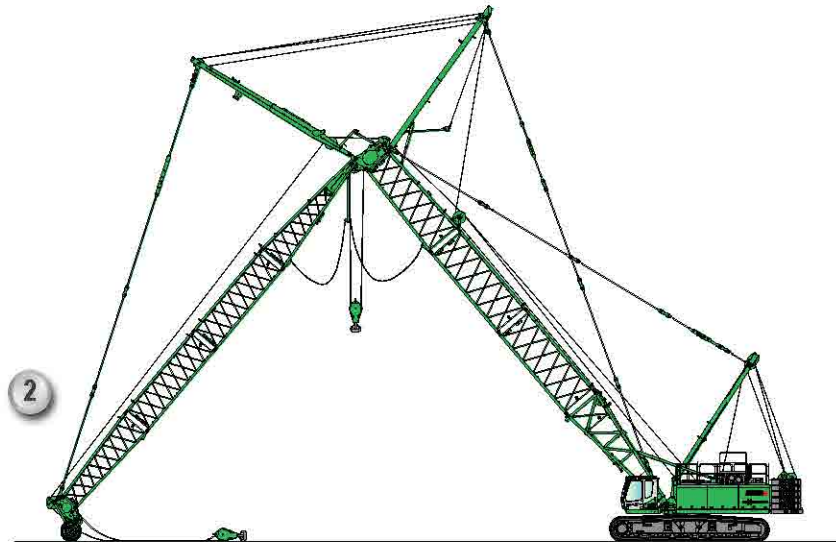
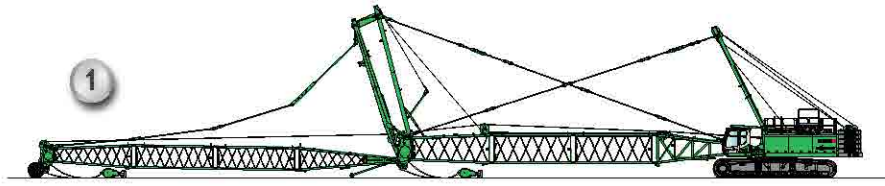
Маневровая дополнительная стрела SHXWS (главная стрела SHX с маневровой дополнительной стрелой WS)

Длина стрелы [м]	Главная стрела SHX							Дополнительная стрела WS						
	24,3	29,9	35,5	41,1	46,7	52,3	13,1	18,7	24,3	29,9	35,5	41,1	46,7	52,3
Нижняя секция стрелы SH, тип 2027	7,0 м	1	1	1	1	1	1							
Промежуточная секция стрелы SH, тип 2027-V (усиленная)	11,2 м	1	1	2	2	2	2							
Промежуточная секция стрелы SH, тип 2027	5,6 м	0	1	0	1	0(2)	1							
Промежуточная секция стрелы SH, тип 2027	11,2 м	0	0	0	0	1(0)	1							
Промежуточная секция стрелы, коническая SH, тип 2027	5,6 м	1	1	1	1	1	1							
Роликовая опора T150	0,5 м	1	1	1	1	1	1							
Нижняя секция дополнительной стрелы LH, тип 1608	7,0 м							1	1	1	1	1	1	1
Промежуточная секция стрелы LH, тип 1608	5,6 м								1	2	1	2	1	2
Промежуточная секция стрелы LH, тип 1608	11,2 м										1	1	2	3
Промежуточная секция стрелы LH, тип 1608	5,6 м							1	1	1	1	1	1	1
Роликовая опора T70	0,5 м							1	1	1	1	1	1	1
<b>Возможные комбинации</b>														
Длина дополнительной стрелы	13,1 м													
	18,7 м													
	24,3 м	x	x	x	x	x	x							
	29,9 м	x	x	x	x	x	x							
	35,5 м	x	x	x	x	x	x							
	41,1 м	x	x	x	x	x	x							
	46,7 м	x	x	x	x	x	x							
	52,3 м	x	x	x	x	x	x							

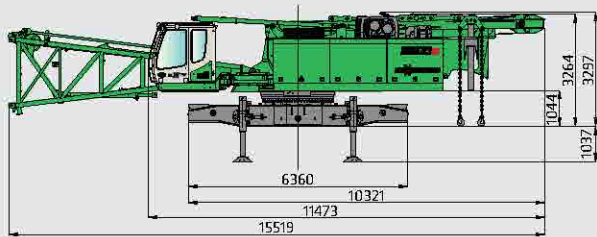
# 5500G Система самостоятельной сборки



# 5500G Подъем стрелы SHWS/SHXWS

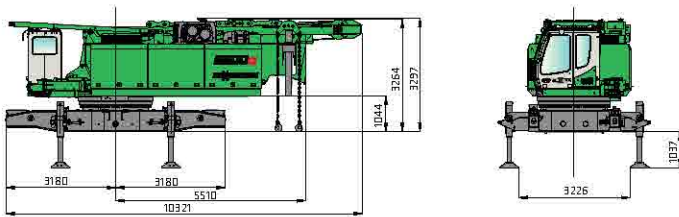


# 5500G Транспортные габариты



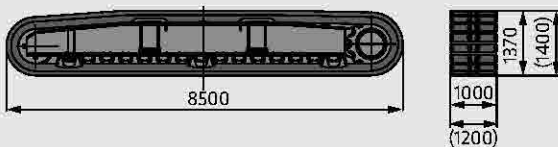
5500 G базовая машина с нижней секцией стрелы

Транспортировочный вес	40 000 кг
Транспортировочная ширина	3200 мм



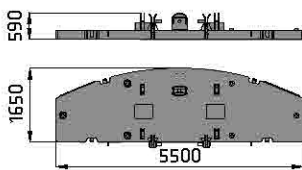
5500 G базовая машина без нижней секции стрелы

Транспортировочный вес	36 100 кг
Транспортировочная ширина	3000 мм



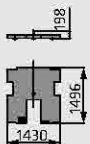
Гусеничная цепь, 2 шт.  
Плоские грунтозацепы 1000 мм (1200 мм)

Вес	2 x 17 400 кг (19 560 кг)
-----	---------------------------



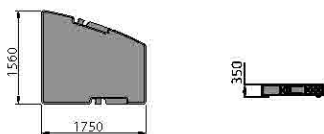
Опорная плита балласта

Вес	1 x 12 000 кг
-----	---------------



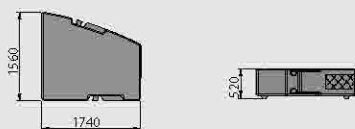
Противовес

Вес	1 x 1300 кг
-----	-------------



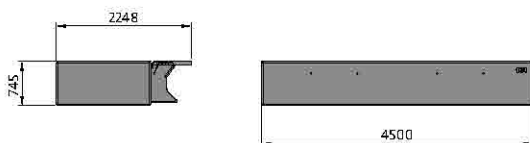
Противовес 10 шт.

Вес	10 x 4800 кг
-----	--------------



Противовес 2 шт. (только для стрелы SHX)

Вес	2 x 7500 кг
-----	-------------



Балласт ходовой части 2 шт.

Вес	2 x 13 000 кг
-----	---------------

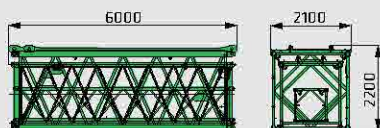


# 5500G Транспортные габариты

	<p>Нижняя секция стрелы 7 м, тип SH 2027 (вкл. регулируемую лебедку WS и канат)</p> <p>Вес 3900 кг Ширина 2100 мм</p>
	<p>Промежуточная секция стрелы 5,6 м, тип SH 2027 (с оттяжкой SH/SHWS)</p> <p>Вес 1200/1400 кг</p>
	<p>Промежуточная секция стрелы 11,2 м, тип SH 2027/SH 2027-V (с оттяжкой SH/SHWS)</p> <p>Вес (SH 2027) 2200/2600 кг Вес (SH 2027-V) 2550/2950 кг</p>
	<p>Головная секция стрелы 5,6 м, тип SH 2027 (с оттяжкой SH/SHWS) с роликовой опорой T150</p> <p>Вес 1x 2690 кг (2940 кг) Ширина 2100 мм</p>
	<p>Промежуточная секция стрелы 5,6 м, тип LH 1608 (с оттяжкой)</p> <p>Вес 930 кг</p>
	<p>Промежуточная секция стрелы 11,2 м, тип LH 1608 (с оттяжкой)</p> <p>Вес 1730 кг</p>
	<p>Головная секция стрелы 5,6 м, тип LH 1608 (с оттяжкой с роликовой опорой T70)</p> <p>Вес 1500 кг Ширина 1700 мм</p>
	<p>Промежуточная секция стрелы 7 м, тип LH 1608 (с 2 блоками оттяжки)</p> <p>Вес 5300 кг Ширина 1x 1950 мм</p>
	<p>Промежуточная секция стрелы 7,5 м, тип FS 870 (с блоком оттяжки)</p> <p>Вес 1100 кг Ширина 1x 1150 мм</p>
	<p>Промежуточная секция стрелы 5,6 м, тип FS 870 (с канатами)</p> <p>Вес 410 кг</p>
	<p>Головная секция стрелы 5,6 м, тип FS 870 (с канатами)</p> <p>Вес 620 кг Ширина 880 мм</p>

# 5500G Транспортные габариты

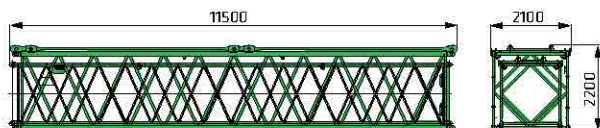
## 20-футовый контейнер 1CC



Промежуточная секция стрелы 5,6 м, тип SH 2027, вкл. 5,6 м, тип LH 1608, с оттяжкой SH / SHWS

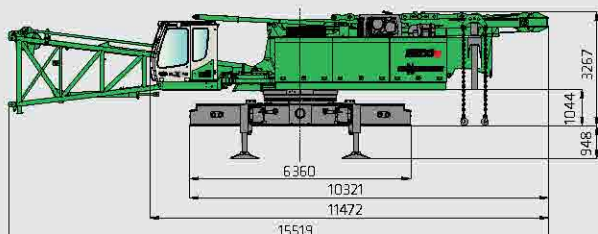
Вес 2130/2330 кг (2540/2740 кг)\*  
\*вкл. промежуточную секцию 5,6 м, тип 870

## 40-футовый контейнер 1AA



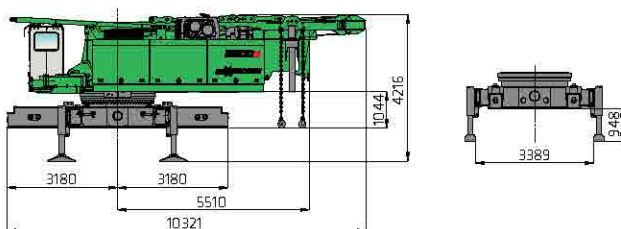
Промежуточная секция стрелы 11,2 м, тип SH 2027 / SH 2027-V, вкл. 11,2 м, тип LH 1608, с оттяжкой SH / SHWS

Вес (SH 2027 + LH 1608) 3930/4330 кг  
Вес (SH 2027-V+ LH 1608) 4280/4680 кг



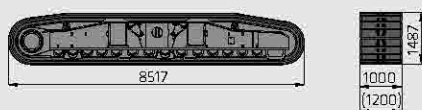
5500 G базовая машина с телескопической ходовой частью Star-Lifter и нижней секцией стрелы

Транспортировочный вес 41 300 кг  
Транспортировочная ширина 3200 мм



5500 G базовая машина с телескопической ходовой частью Star-Lifter без нижней секции стрелы

Транспортировочный вес 37 400 кг  
Транспортировочная ширина 3000 мм



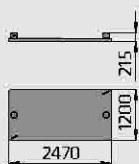
Гусеничная цепь 2 шт.  
Плоские грунтозацепы 1000 мм (1200 мм)

Вес 2 x 17 800 кг (20 050 кг)



Балласт ходовой части 2 шт.

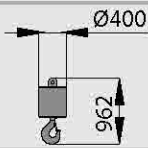
Вес 2 x 13 000 кг



Опорная плита для телескопической ходовой части Star-Lifter

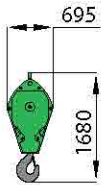
Вес 2 x 1900 кг

# 5500G Транспортные габариты



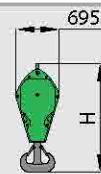
Грузоподъемный крюк 15 т — без шкивов

Вес 450 кг



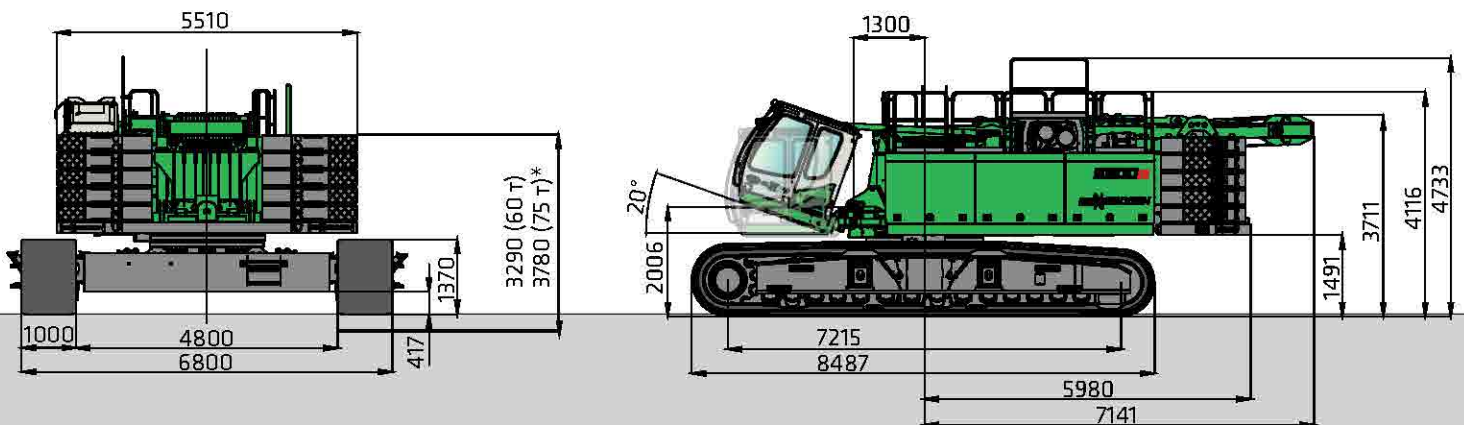
Нижний блок грузоподъемного полиспаста 40 т — 1 шкив

Вес 900 кг  
Ширина 322 мм



Нижний блок грузоподъемного полиспаста	80 т	125 т	160 т
Количество шкивов	3	5	7
Вес	1350/2500 кг	1500 кг	1700 кг
Ширина	322/803 мм	582 мм	682 мм
Высота H:	1795 мм	1775 мм	1870 мм

# 5500G Габариты базовой машины

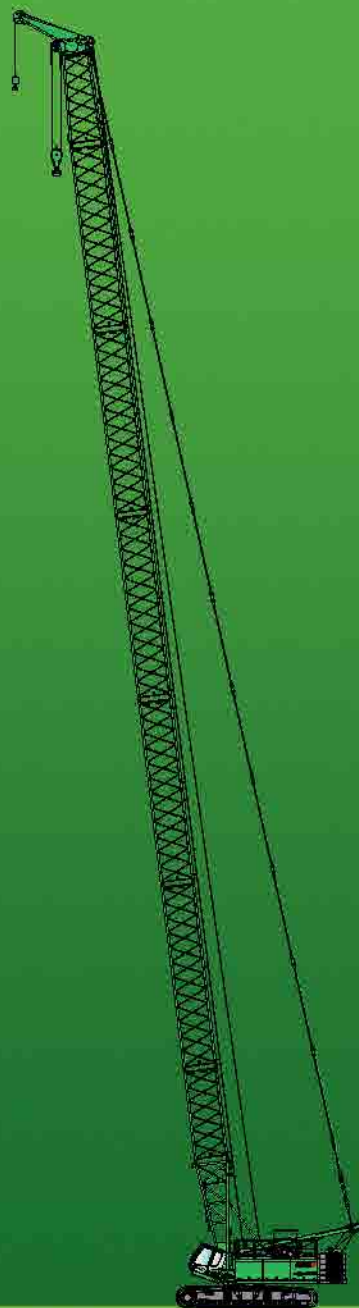


5500 G базовая машина без нижней секции стрелы, с перилами\*\*

\* грузоподъемность 200 т

\*\* Опциональное оснащение

# 5500G



В этом каталоге описываются модели, комплектация и конфигурация поставляемых компанией SENNEBOGEN Maschinenfabrik GmbH машин (в серийном и специальном исполнении). На изображениях могут быть представлены машины в специальном исполнении и с дополнительным оснащением. В зависимости от страны реализации возможно изменение характеристик и комплектации машин как в серийном, так и специальном исполнении.

Все приведенные здесь обозначения продукции могут быть торговыми марками компании SENNEBOGEN Maschinenfabrik GmbH или других предприятий-поставщиков. Использование торговых марок третьими сторонами для своих целей может привести к нарушению прав их владельцев.

Получить информацию о предлагаемой комплектации можно у местного представителя компании SENNEBOGEN. Рабочие характеристики могут быть гарантированы только в том случае, если они явно указаны в заключенном соглашении. Возможны изменения технических данных и предлагаемого ассортимента. Все данные приведены без какой-либо гарантии. Возможны изменение комплектации и модернизация оборудования.

© SENNEBOGEN Maschinenfabrik GmbH, Штраубинг, Германия. Перепечатка, в том числе выборочная, допускается только при наличии письменного разрешения компании SENNEBOGEN Maschinenfabrik GmbH, Штраубинг, Германия.

## SENNEBOGEN

**SENNEBOGEN**  
**Maschinenfabrik GmbH**  
Sennebogenstraße 10  
94315 Straubing, Германия

Тел.: +49 9421 540-144/146  
marketing@sennebogen.de

№ для заказа / арт. 286041  
6500-5500G10

**GO FOR GREEN**

 [www.sennebogen.com](http://www.sennebogen.com)