



92 кВт (Tier IIIa/ IV)



17,2 – 18,6 т



9 м



MULTICAB

817 M RU

Перегрузатель колёсный

817 M RU На шаг впереди. Серия E.



1962: Машина S833 с канатным приводом с кабиной оператора с фиксированным подъёмом

Отличительные характеристики серии E

- 65-летний опыт в проектировании и производстве гидравлических перегружателей колесных
- Беспрецедентно высокая производительность при работе в любых сферах, с фокусом на перевалке материалов
- Простая в обслуживании техника: высококачественные компоненты и ничего лишнего
- Длительный срок службы и ценовая стабильность

Ваши главные преимущества:

1. Green Efficiency

Экономия топлива — сокращение операционных затрат
Пониженный уровень шума — хорошо для водителя и окружающей среды



2. Производительность на высшем уровне

Оптимизация ответственных узлов — долговечность механизмов
Высокие скорости — большая грузоподъемность

3. Максимальное удобство управления

Комфортабельная кабина Maxcab — работа без напряжения
SENCON — система управления SENNEBOGEN



4. Максимальная безопасность

Нескользящие подножки и ступени — безопасный подъем и спуск
Современные камеры — полный обзор рабочей зоны

5. Техническое обслуживание и сервис — проще простого

Централизованные точки замеры — простота диагностики
Понятная маркировка — легкость технического обслуживания

6. Консультирование и сопровождение

2 дочерних компании — 3 производственных площадки
130 партнеров по сбыту — более 350 пунктов сервисного обслуживания



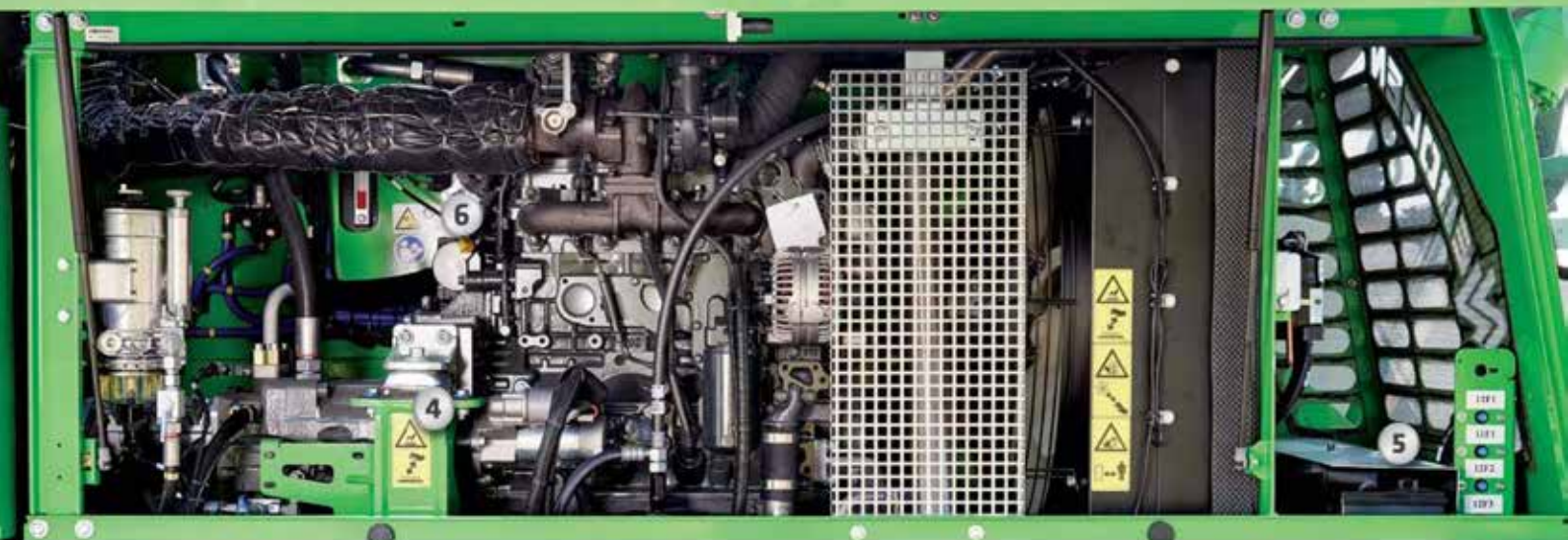


817 M RU Серия E. В двух словах



4-кратная экономии топлива

- Экономия до 20%: При эксплуатации в режиме EcoMode на пониженных оборотах двигателя
- Автоматический регулятор холостого хода снижает число оборотов двигателя до 40% рабочего значения
- Система автоматического останова отключает двигатель, когда его работа не требуется
- Оптимизированные настройки двигателя, пониженный удельный расход топлива, современная обработка отработавших газов



Пониженный уровень шума при работе 4

- Стабильно низкий уровень шума обеспечивается изолированной подвеской двигателя и шумозащитными матами на двери
- Снижение уровня шума на величину до 4,5 дБ; уровень звуковой мощности на величину до 2 дБ ниже требуемого стандартом 2000/14/ЕС

Высокая мощность охлаждения 5

- Постоянное и надежное охлаждение благодаря большому и долговечным вентиляторам и радиаторам
- Охладитель наддувочного воздуха, водяной и масляный радиаторы с оптимальным КПД благодаря управлению через аксиально-поршневой насос и двигатель, термостатическое регулирование расхода



Максимальная безопасность

- Защитная решётка на кабину
- Нескользящая поверхность рабочих площадок **1**
- Помост с перилами* рядом с раздвижной дверью кабины
- 2 камеры обзора зоны слева и сзади* **2**
- Простой подъем на поворотную платформу **3**

Высокопроизводительная гидравлическая система **6**

- Высокопроизводительные насосы с резервом мощности
- Оптимальный КПД благодаря гидроклапанам и шлангам большого размера
- Очень большие интервалы между сроками замены масла (до 4000 моточасов) благодаря первой заправке маслом HVLPD, имеющим увеличенный срок службы при использовании системы SENNEBOGEN Hydro-Clean*

Мы оставляем за собой право внесения технических изменений и изменения габаритов. *опция



Panoramic view
continious
windshield

Характеристики и оснащение

- оптимальная система поддержания микроклимата
- полностью остекленная усиленным стеклом кабина обеспечивает панорамный обзор, большое окно на крыше
- система отопления/охлаждения
- удобное сиденье с пневматической подвеской регулируется по весу оператора
- эргономичные джойстики управления
- разнообразные опции: подлокотники, дополнительная система отопления, климат-контроль сидения, радио с Bluetooth

Джойстики SENNEBOGEN

- Консоли и эргономичные джойстики движутся вместе с сиденьем
- Удобный захват благодаря эргономичному дизайну
- Точный контроль движений посредством активации функции направления и чувствительности
- Быстрый доступ ко всем органам управления благодаря оптимизированному дизайну всех кнопок и переключателей



Техническое обслуживание и сервис — проще простого



Техническое обслуживание и сервис — проще простого

- Повышенное удобство технического обслуживания
- Простая и быстрая диагностика неисправностей благодаря организованному распределительному щиту с понятной маркировкой
- Простой доступ ко всем сервисным точкам машины
- Автоматическая централизованная система смазки для оснастки и круга катания*



HydroClean*

- Лучшая защита компонентов гидравлической системы благодаря 3 мкм фильтрам тончайшей очистки
- Более чистое гидравлическое масло, увеличенный срок службы масла



Централизованные точки контроля

- Легкодоступные централизованные точки контроля
- Быстрая проверка всей гидравлической системы



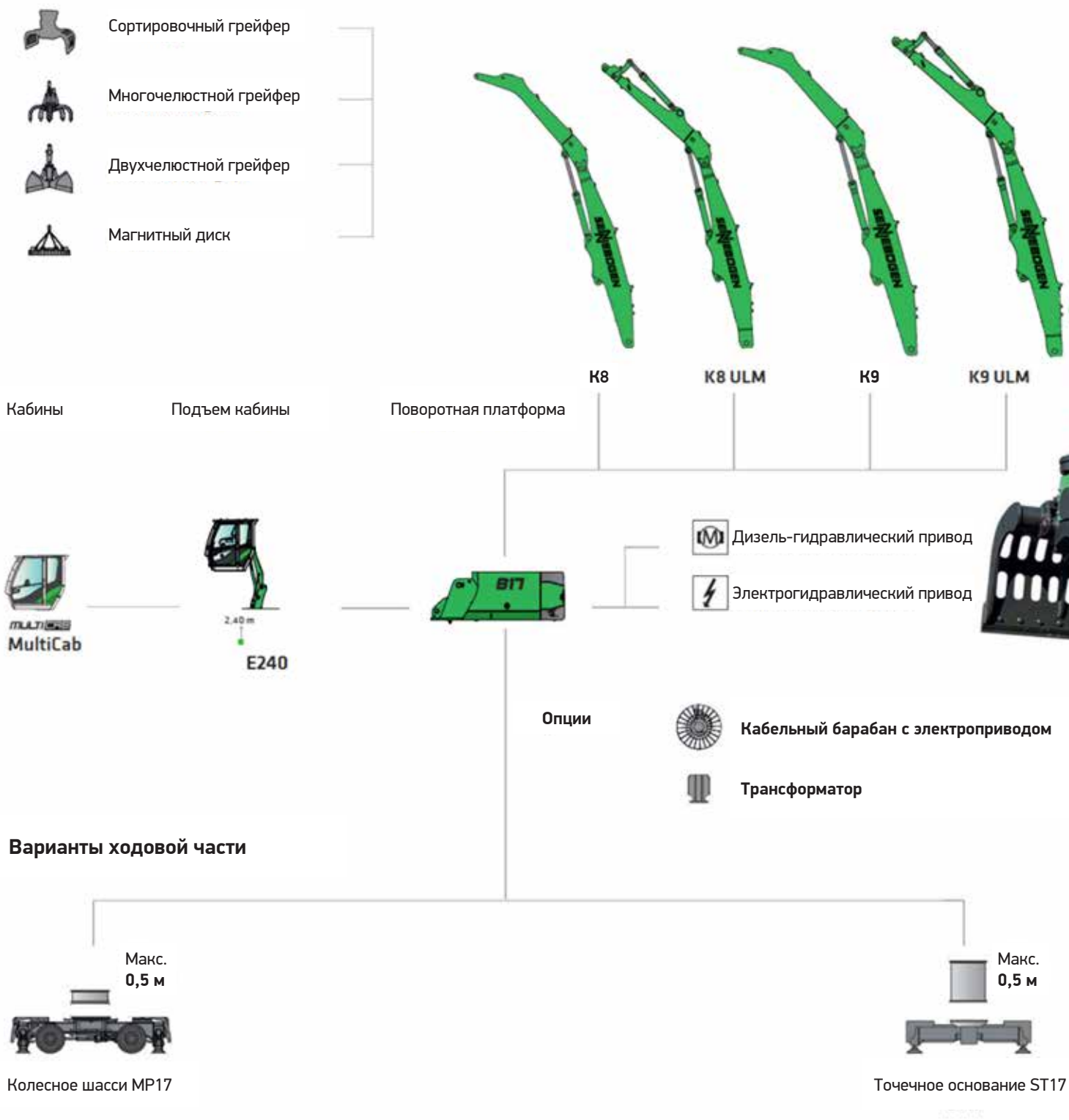
Понятная маркировка

- Маркировка каждой детали уникальным номером детали
- Простая и надёжная процедура заказа запасных частей

B17 M RU Модульная конструкция — многофункциональные решения

Навесное оборудование

Оснастка (другие варианты – по запросу)



- Десятки лет опыта
- Современная компьютерная симуляция
- Максимальная безопасность и срок службы

Улучшенная освещенность рабочей зоны благодаря мощным светодиодным прожекторам*

Отличный обзор и безопасная рабочая высота благодаря устойчивому подъему кабины

Большая грузоподъемность и высокая скорость операций для быстрой сортировки

Безопасность оператора благодаря перилам поворотной платформы*

Безопасный подъем и спуск благодаря поручням и нескользящим ступеням

Массивные боковые крышки из стального листа

Высокая устойчивость благодаря большой опорной площади

817 M RU Технические характеристики, оснащение

ТИП МАШИНЫ

Модель (тип) **817 M RU**

ДВИГАТЕЛЬ

Мощность **92 кВт/ 125 л.с. при 2200 об/мин**

Модель Непосредственный впрыск, турбонаддув, охладитель наддувочного воздуха, пониженное количество выбросов, режим EcoMode, автоматический регулятор холостого хода

Охлаждение С водяным охлаждением

Воздушный фильтр Сухой воздухоочиститель с циклонным сепаратором, предохранителем, индикатором загрязнения

Топливный бак **230 л**

Бак DEF **20 л**

Электр. установка **24 В**

Батареи 2 высокомощных аккумулятора для холодного пуска

- Опции
- Топливозаправочный электронасос
 - Полюса для запуска двигателя от внешнего источника
 - Дополнительный предварительный воздухоочиститель с циклонным сепаратором

ПОВОРОТНАЯ ПЛАТФОРМА

Конструкция Устойчивая к кручению верхняя рама со сплошными подшипниковыми щитами от шарнирного соединения стрелы до противовеса для оптимального распределения силы, прецизионная обработка, стальные втулки для шарнира стрелы, отличный дизайн, очень низкий уровень шума

Электрический Центральный распределительный щит, разъединительный выключатель аккумуляторной батареи

- Опции
- Ножная педаль тормоза поворотного механизма
 - Перила по периметру поворотной платформы для большей безопасности
 - Пакеты светодиодов
 - Огнетушитель
 - Специальное лакокрасочное покрытие
 - Подогрев бака гидравлического агрегата, электрический, со штепсельной розеткой на поворотной платформе
 - Низкотемпературный пакет (масла, прямой накал, предварительный нагрев гидравлического масла, обогрев кабины)
 - Магнитоэлектрический генератор 9 кВт
 - Автоматическая централизованная система смазки для оснастки и круга катания
 - Дополнительный противовес 0,5 т
 - Видеокамера справа и сзади

ГИДРАВЛИЧЕСКАЯ СИСТЕМА

Изменение нагрузки/ гидравлическая система LUDV (независимое от нагрузки распределение потока) для выполнения рабочих функций и перемещения

Тип насоса Регулируемый поршневой насос с наклонным диском, независимое от нагрузки распределение потока для синхронного независимого управления рабочими функциями

Регулировка насоса Регулирование подачи по давлению, управление потоком в зависимости от расхода: насосы подают столько масла, сколько фактически расходуется, отсечка подачи по давлению, регулирование предельной нагрузки

Рабочее давление **до 350 бар**

Скорость подачи **250 л/мин**

Фильтрация Высокопроизводительная фильтрация с долгосрочными интервалами замены

Гидравлический бак **190 л**

Управление Чувствительное управление рабочими перемещениями с пропорциональной подачей рабочей жидкости, 2 гидравлических серводвостика для выполнения рабочих функций, управление дополнительными функциями с помощью выключателей и педалей

Безопасность Все гидравлические контуры оснащены предохранительными клапанами, гидроаккумулятор для аварийного опускания оснастки и кабины при неработающем двигателе

- Опции
- Экологичная заправка биотопливом
 - ToolControl для программирования давления/ расхода для 10 или менее инструментов
 - Предупреждение о превышении грузового момента с указанием нагрузки без выключения или с выключением
 - Система тонкой очистки (3 мкм) SENNEBOGEN HydroClean

ПРИВОД ВРАЩЕНИЯ

Редуктор Планетарный с аксиально-поршневым двигателем, встроенные тормозные клапаны

Стояночный тормоз Гидравлически вентилируемый дисковый тормоз, приводимый в действие пружинами

Круг катания Круг катания большого размера

Скорость вращения 0-8 об/мин, бесступенчатая регулировка. Встроенные в двигатель гидравлические тормозные клапаны обеспечивают торможение без износа

817M RU Технические характеристики, оснащение

КАБИНА

| | |
|------------------|---|
| Тип кабины | MultiCab, подъем на высоту до 2,40 м |
| Оснащение кабины | Кабина с гидравлическим подъемом в стандартной комплектации. Подвижная комфортабельная кабина с превосходной звукоизоляцией, управление при помощи джойстика, полное безопасное остекление и большое потолочное окно. Удобное сиденье с пневматической подвеской регулируется по весу оператора. Регулируемый обогрев кабины со ступенчатой циркуляцией воздуха и сажевым фильтром, кондиционер. |
| Опции | <ul style="list-style-type: none"> • Независимое отопление с таймером • Защитная потолочная решетка • Потолочная решетка для защиты оператора от падающих предметов • Кресло оператора с активной системой кондиционирования воздуха • Раздвижные окна в дверце водителя • Безопасное поликарбонатное остекление боковых стенок • Потолочное окно из бронестекла • Стеклоочистители с функцией стирания и помывки для нижней части ветрового стекла и стекла крыши • Солнцезащитная шторка для люка и ветрового стекла • Радиомагнитола с USB и Bluetooth • Защищенная система вентиляции кабины • Управление рулевым колесом с регулируемой рулевой колонкой |

ХОДОВАЯ ЧАСТЬ

| | |
|-------------------|--|
| Конструкция | Мощная колесная ходовая часть с 4-точечной системой откидных опор (опция), ось управляемых колес в виде гидравлически регулируемой разрезной оси. Цилиндр разрезной оси с предохранительными клапанами на случай прорыва трубопроводов |
| Привод | Полный привод через регулируемый гидравлический двигатель с вмонтированным тормозным клапаном автоматического действия и 2-ступенчатой коробкой передач с переключением под нагрузкой. Мощные планетарные оси со встроенным рабочим цилиндром усилителя рулевого привода, дисковый тормоз с мультиконтурной системой в качестве рабочего тормоза. |
| Стояночный тормоз | Дисковый тормоз, приводимый в действие пружинами |
| Шины | 9.00-20, 8 шт., сплошные шины |
| Скорость | 0-5,5 км/ч (Tier I), 0-18 км/ч (Tier II) |
| Опции | <ul style="list-style-type: none"> • Управление откидными опорами по отдельности • Сдвижная панель в дополнение к 4 откидным опорам (спереди или сзади) • 2-точечная система откидных опор и опорный щит (спереди или сзади) • Защита привода ходовой части • Буксировочная сцепка • Подъемная лестница с ящиком для инструментов, расположенным между колес, по обе стороны ходовой части |

РАБОЧАЯ ОСНАТКА

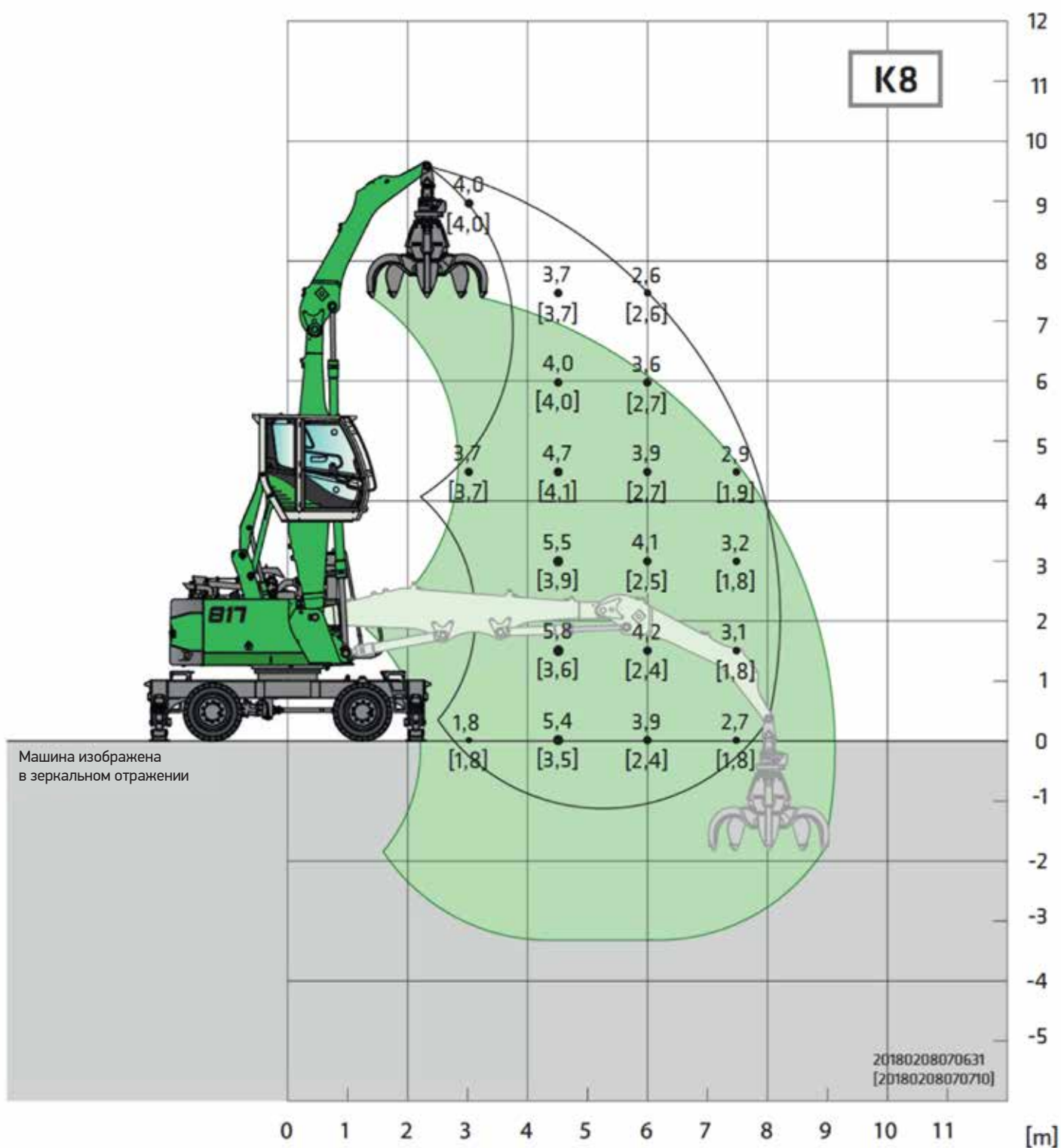
| | |
|-------------|---|
| Конструкция | Модульная конструкция с большими постелями подшипников для большого срока службы в герметичном и грязезащитном исполнении. Постели подшипников большого размера с не требующими технического обслуживания изолированными специальными втулками, прецизионная обработка |
| Цилиндры | Специальные гидроцилиндры с гидравлическим демпфированием конечных положений, высокие развиваемые усилия благодаря оптимизированной кинематике. Оснастка для перегрузки материалов специально разработана для решения особых задач, требующих высокой мощности |
| Опции | <ul style="list-style-type: none"> • Шаровые краны на гидравлических трубопроводах грейфера • Мультимуфта • Регулируемый ограничитель подъема/ рукояти • Автоматическая централизованная смазочная система • Защита цилиндров подъема/ рукояти • Дисплей загрузки производственных мощностей • Камеры могут быть установлены в любую часть машины • Ограничение рабочего пространства с помощью регулировки вылета стрелы, высоты и угла поворота • Демпфирование стрелы |

ЭКСПЛУАТАЦИОННЫЙ ВЕС

| | |
|-------------|--|
| Масса | 817M с 4-точечной системой откидных опор, компактным погрузочным оснащением K8 и многочелюстным грейфером на 500 л около 17 200 кг |
| Уведомление | Эксплуатационный вес варьируется в зависимости от исполнения и комплектации |

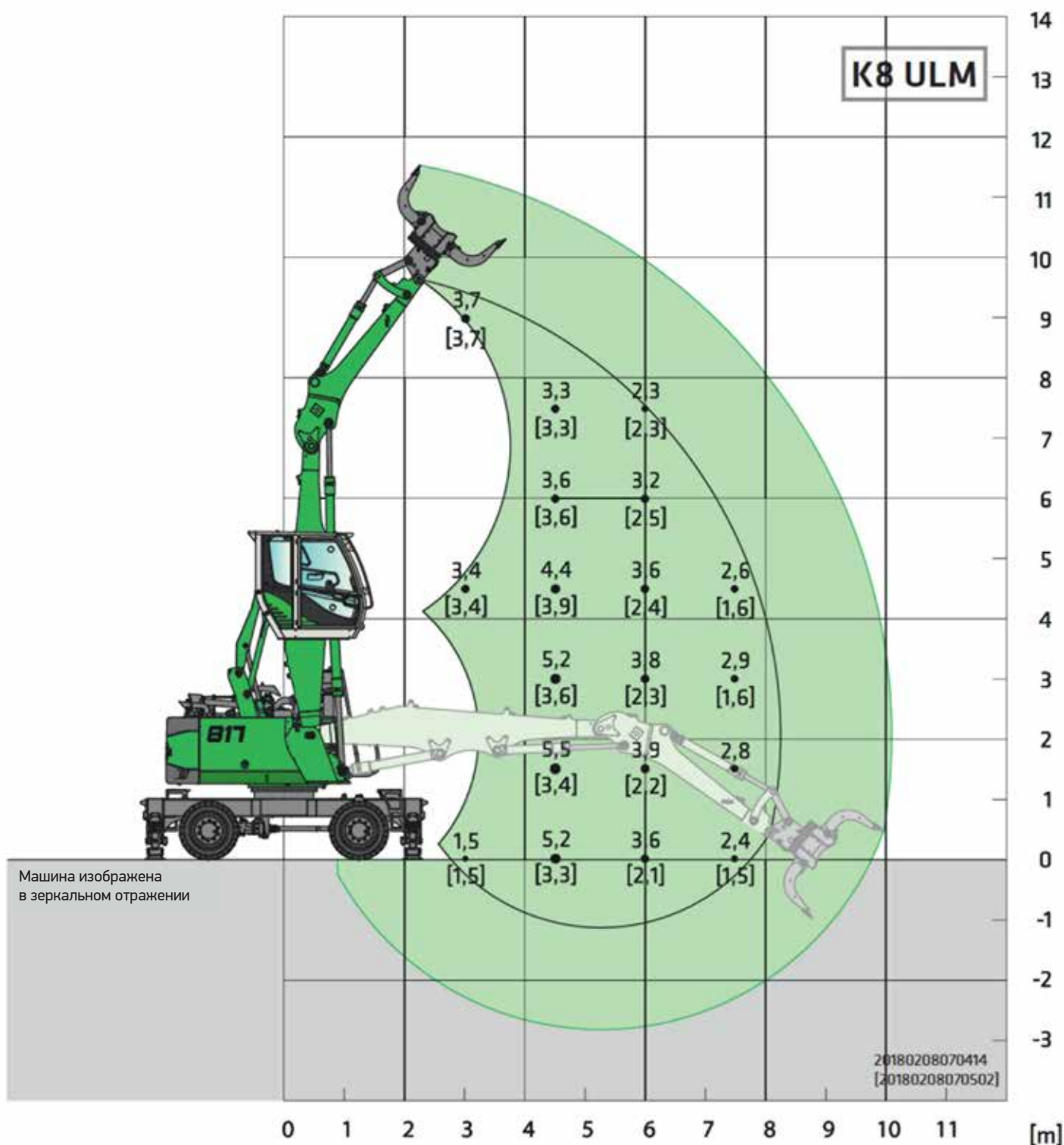


817 M RU Значения грузоподъемности



| | | | | | |
|---------------|------|-------------------|-------|--------|--|
| Ходовая часть | MP17 | Компактная стрела | 4,8 м | Кабина | Multicab E240 с гидравлическим подъемником |
| | | Погрузочный ствол | 3,3 м | | |

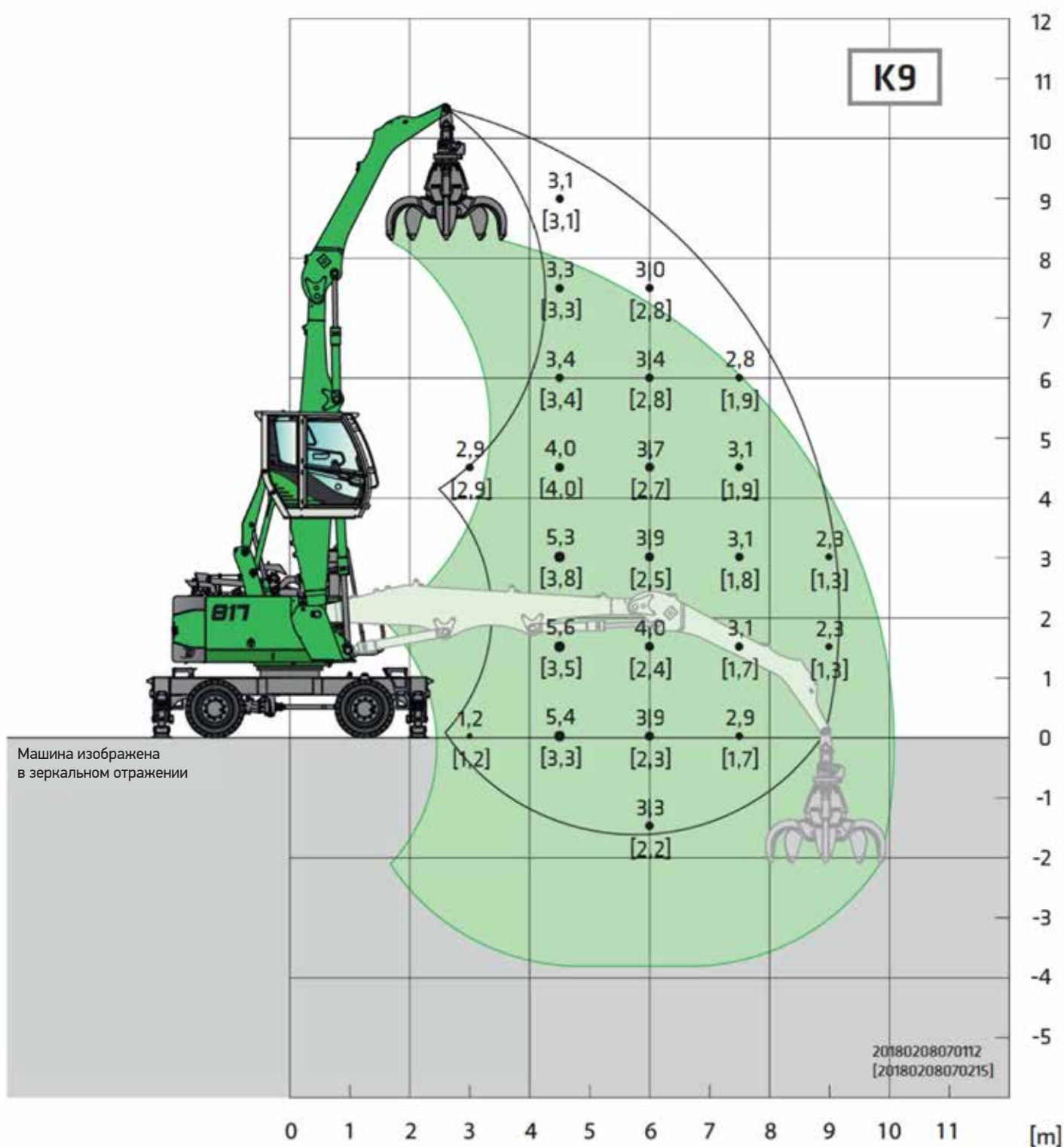
Все параметры грузоподъемности указаны в тоннах (т) для окончания ствола, без рабочего инструмента, при расположении на прочном ровном основании. Рабочий инструмент (грейфер, магнит, грузовой крюк и тому подобное) в приведенных параметрах грузоподъемности учтен. Указанные значения составляют 75 % статической опрокидывающей нагрузки или 87 % гидравлической подъемной силы согласно ISO 10567. Указанные параметры грузоподъемности действительны при установке машины на 4 опорные лапы и для рабочего сектора 360°. Указанные в скобках [] параметры действительны при заблокированном разрезном мосте, без опорных лап, на свободном пространстве, для сектора 360°.



| | | | | | |
|---------------|------|-------------------|-------|--------|--|
| Ходовая часть | MP17 | Компактная стрела | 4,8 м | Кабина | Multicab E240 с гидравлическим подъемником |
| | | Погрузочный ствол | 3,3 м | | |

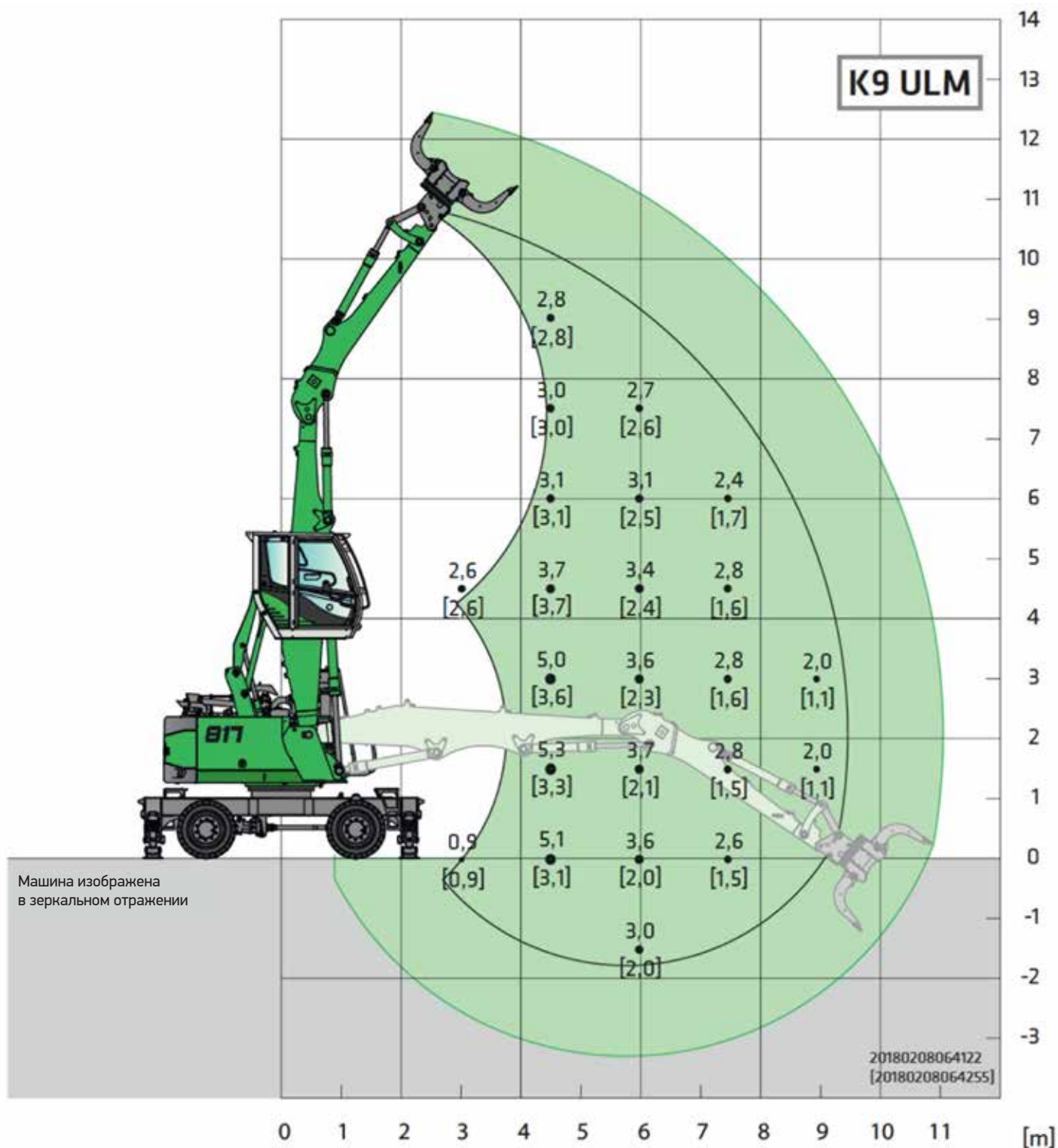
Все параметры грузоподъемности указаны в тоннах (т) для окончания ствола, без рабочего инструмента, при расположении на прочном ровном основании. Рабочий инструмент (грейфер, магнит, грузовой крюк и тому подобное) в приведенных параметрах грузоподъемности учтен. Указанные значения составляют 75 % статической опрокидывающей нагрузки или 87 % гидравлической подъемной силы согласно ISO 10567. Указанные параметры грузоподъемности действительны при установке машины на 4 опорные лапы и для рабочего сектора 360°. Указанные в скобках [] параметры действительны при заблокированном разрезном мосте, без опорных лап, на свободном пространстве, для сектора 360°.

В17 M RU Значения грузоподъемности



| | | | | | |
|---------------|------|-------------------|-------|--------|--|
| Ходовая часть | MP17 | Компактная стрела | 4,8 м | Кабина | Multicab E240 с гидравлическим подъемником |
| | | Погрузочный ствол | 3,3 м | | |

Все параметры грузоподъемности указаны в тоннах (т) для окончания ствола, без рабочего инструмента, при расположении на прочном ровном основании. Рабочий инструмент (грейфер, магнит, грузовой крюк и тому подобное) в приведенных параметрах грузоподъемности учтен. Указанные значения составляют 75 % статической опрокидывающей нагрузки или 87 % гидравлической подъемной силы согласно ISO 10567. Указанные параметры грузоподъемности действительны при установке машины на 4 опорные лапы и для рабочего сектора 360°. Указанные в скобках [] параметры действительны при заблокированном разрезном мосте, без опорных лап, на свободном пространстве, для сектора 360°.

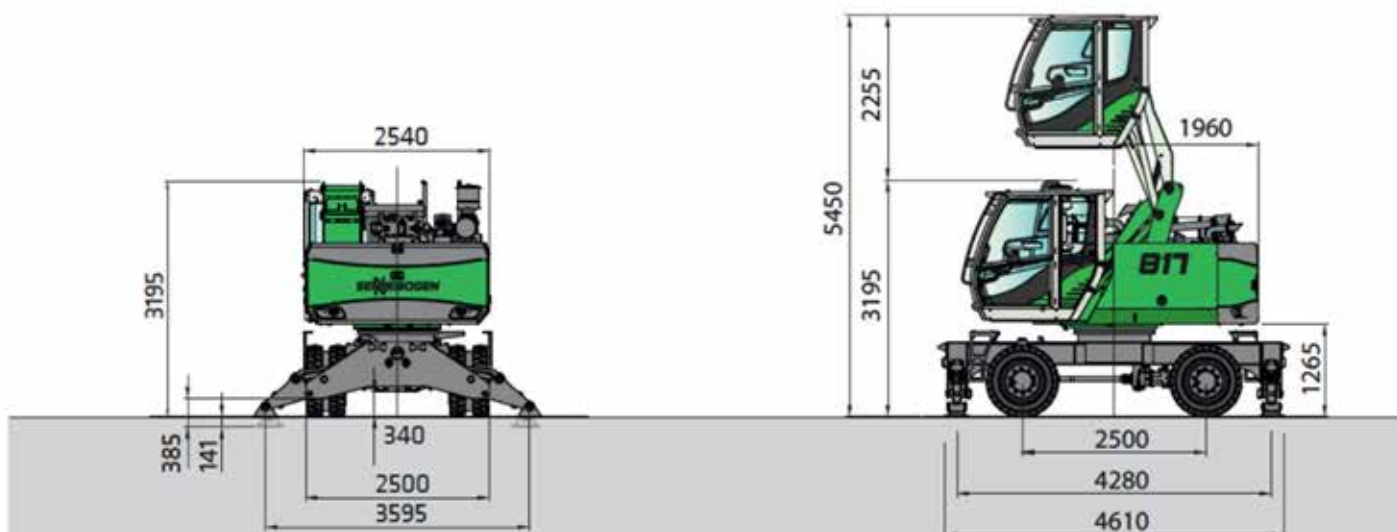


| | | | | | |
|---------------|------|-------------------|-------|--------|--|
| Ходовая часть | MP17 | Компактная стрела | 4,8 м | Кабина | Multicab E240 с гидравлическим подъемником |
| | | Погрузочный ствол | 3,3 м | | |

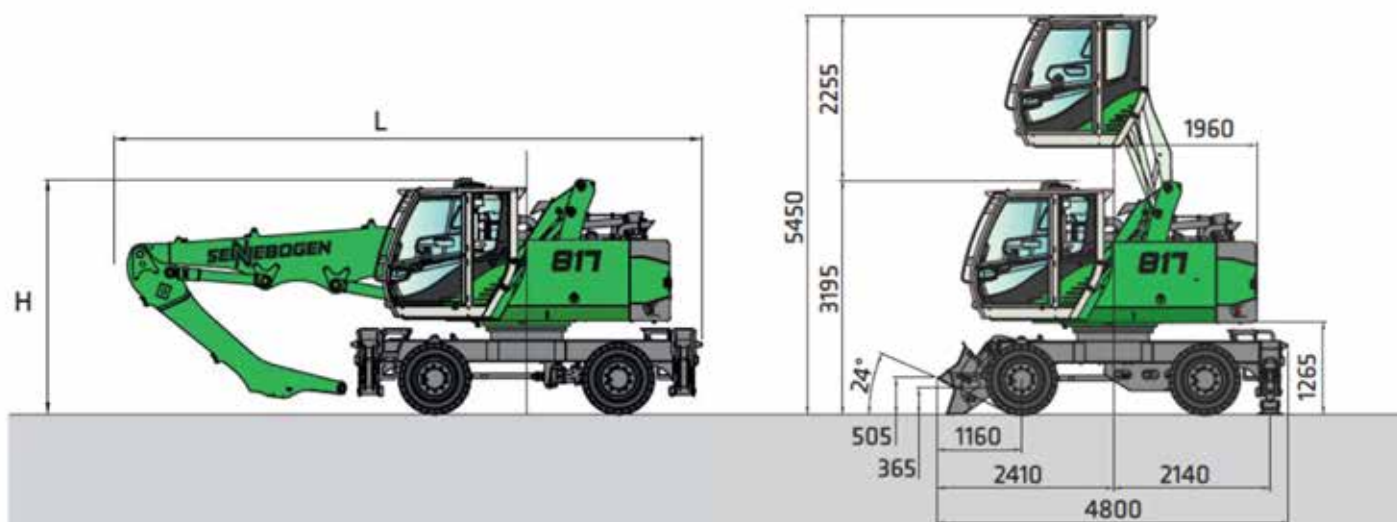
Все параметры грузоподъемности указаны в тоннах (т) для окончания ствола, без рабочего инструмента, при расположении на прочном ровном основании. Рабочий инструмент (грейфер, магнит, грузовой крюк и тому подобное) в приведенных параметрах грузоподъемности учтен. Указанные значения составляют 75 % статической опрокидывающей нагрузки или 87 % гидравлической подъемной силы согласно ISO 10567. Указанные параметры грузоподъемности действительны при установке машины на 4 опорные лапы и для рабочего сектора 360°. Указанные в скобках [] параметры действительны при заблокированном разрезном мосте, без опорных лап, на свободном пространстве, для сектора 360°.

817 M RU Транспортные габариты

Ширина при транспортировке 2540 мм



817 M RU с ходовой частью MP17 и кабиной типа E240 с гидравлическим подъемником



817 M RU с ходовой частью типа MP17

| | Компактная стрела | Рукоять ковша | Длина в транспортном положении | Высота в транспортном положении |
|--------|-------------------|---------------|--------------------------------|---------------------------------|
| K8 | 4,8 м | 3,3 м | 8,0 м | 3,20 м |
| K8 ULM | 4,8 м | 3,3 м | 8,0 м | 3,20 м |
| K9 | 5,3 м | 3,8 м | 8,5 м | 3,20 м |
| K9 ULM | 5,3 м | 3,8 м | 8,5 м | 3,20 м |

» ГРЕЙФЕР

Компания SENNEBOGEN предлагает многочелюстные грейферы, двухчелюстные грейферы, магнитные плиты и грейферы-сортировщики.

» СИСТЕМЫ БЫСТРОЙ СМЕНЫ ИНСТРУМЕНТОВ

Предлагается шесть систем быстрой смены инструментов. В ассортимент входят как простые быстроразъемные механизмы, так и высокотехнологичные полностью гидравлические системы быстрой смены инструментов MultiTool и VarioTool.

» НАВЕСНОЕ ОБОРУДОВАНИЕ

Для большей универсальности предлагается и другое навесное оборудование: удлинители грейфера и магниты для металлолома.

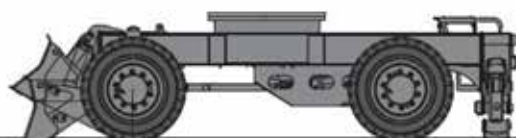
- Многочелюстной грейфер
- Грейфер-сортировщик
- Быстросменная муфта
- Удлинитель грейфера, тип VL
- Грузоподъемный электромагнит для металлолома
- Магнитоэлектрические генераторы



817 M RU **Ходовая часть**



817 M RU 4-точечные выносные опоры



817 M RU 2-точечные выносные опоры и отвальный щит



Максимальная доступность узлов обслуживания



Безопасный непосредственный подъем на поворотную платформу



817 MRU — современная машина для быстрой и точной сортировки отходов



817 MRU — идеально подходит для работы в помещении благодаря компактным размерам, подъемной кабине и светодиодным прожекторам

B17 M RU



В данном каталоге содержится описание моделей машин, вариантов оснащения отдельных моделей и возможностей конфигурации (серийное и специальное оснащение) машин, поставляемых заводом SENNEBOGEN Maschinenfabrik GmbH. Изображения приборов могут включать в себя специальное и дополнительное оснащение. В зависимости от страны, в которую осуществляется поставка машин, оснащение, в особенности серийное и специальное, может отличаться.

Все используемые обозначения изделий могут являться торговыми марками завода SENNEBOGEN Maschinenfabrik GmbH или других компаний-поставщиков. Использование их третьими лицами в своих интересах может нарушить права владельцев.

Проконсультируйтесь относительно доступных вариантов оснащения у своего местного партнера SENNEBOGEN по сбыту. Все желаемые технические характеристики оборудования являются обязательными, только если они однозначно согласованы при заключении договора. Мы сохраняем за собой право на возможности поставки и технические изменения. Все приведенные данные не являются гарантированными характеристиками. Мы сохраняем за собой право на изменение оснащения и модернизацию.

SENNEBOGEN Maschinenfabrik GmbH, Straubing/ Германия. Перепечатка, в том числе отдельных частей текста, допускается только с письменного разрешения компании SENNEBOGEN Maschinenfabrik GmbH, Straubing, Германия.

SENNEBOGEN



АКЦИОНЕРНОЕ ОБЩЕСТВО
КВИНТМАДИ

SENNEBOGEN
Maschinenfabrik GmbH
Sennebogenstraße 10
94315 Straubing, Germany

Tel. +49 9421 540-144/146
marketing@sennebogen.de

Иллюстрация / лист №: 201104
EOM-E - 01/10/20