

МІDІ СХ | САМЫЙ КОМПАКТНЫЙ ЭКСКАВАТОР-ПОГРУЗЧИК





Машина три в одном

САМЫЙ УНИВЕРСАЛЬНЫЙ И КОМПАКТНЫЙ ЭКСКАВАТОР-ПОГРУЗЧИК



Это погрузчик, экскаватор и промышленный трактор. Это новый JCB Midi CX; три в одном, специально сконструированный как погрузчик с универсальностью экскаватора. Благодаря этому Вы можете использовать большое количество навесного оборудования. Midi CX занимает технологическую нишу между моделями 1CX и 2CX. Уникальность данной модели заключается в том, что она может разбираться одним человеком в течение нескольких минут посредством 3-точечной сцепки и привода PTO. Благодаря этому Midi CX может работать как промышленный

трактор, так и традиционный погрузчик, используя широкий спектр навесного оборудования (косилки, цепи, ковши, вилы, шнеки и многое другое). Машина является идеальным решением для компаний, которые занимаются строительством, недвижимостью, озеленением и для местных органов власти. Midi CX комбинирует в себе непревзойденное сочетание гибкости, мобильности, простоты использования, производительности и компактных размеров.

Настоящая производительность экскаватора-погрузчика JCB

Специальный экскаватор-погрузчик со встроенным шасси

Сервоприводы обеспечивают точный контроль и простоту эксплуатации экскаватора

Быстрая скорость передвижения (28 км\ч) и мобильность, соответственно широкий спектр применения машины

Отличная производительность погрузчика благодаря большой мощности и механизму против рассыпания груза

Полностью застекленная кабина ROPS/FOPS



Основной проблемой тракторов погрузчиков всегда было то, что они основаны на легких сельскохозяйственных машинах. Т.е. модифицированный трактор с установленным ковшом и экскаватором

JCB Midi CX специально сконструирован как экскаватор-погрузчик. Соответственно, как и на всем модельном ряде передовых VHL, на модели установлено интегрированное шасси, которое предназначено для работы в самых сложных условиях. Оно делает машину более сильной и прочной. Данная модель становится предметом выгодного вложения инвестиций, особенно на арендном рынке.

У Midi CX полностью застекленная, просторная кабина с легким доступом, простое, эргономичное расположение приборов и возможность прямого и обратного управления.

На машине установлен двигатель мощностью 50 л.с., глубина копания 3048 мм. Трансмиссия управляет тяжелыми осями JCB с ограниченным дифференциалом скольжения задней оси; привод на все 4 колеса помогает машине работать на тяжелой местности. Машина может быстро перемещаться между строительными площадками, а на большую дистанцию ее можно перевозить на 7,5-тонном грузовике.

Низкий цельный капот, установленный на Midi CX, обеспечивает лучшую видимость в своем классе. Также машина обладает большой мощностью, на ней установлен механизм против рассыпания груза при поднятии ковша и вспомогательной гидравлики для ковша 6 в 1 или другого навесного оборудования.

В тоже время, дизайн экскаватора основан на модели 2CX и использует двойной поворотный поршень гидравлического пресса, обеспечивая превосходную засыпку и производительность. Вспомогательные контуры экскаватора совместимы с одно- и двунаправленным навесным оборудованием, таким как молоты и земляные буры. Сервоуправление гарантирует точное управление оборудованием машины, а узкие стрела и ковш обеспечивают отличную видимость.





Простота в использовании и невероятная универсальность

Оборудование экскаватора снимается одним человеком
всего за несколько минут

3-х точечная сцепка и вал отбора мощности (PTO) позволяют
машине использовать большое количество навесного оборудования

Контроль скорости движения независимо от оборотов двигателя
при работе с навесным оборудованием

Гидростатическая трансмиссия облегчает управление машиной

Благодаря сервоуправлению оператор быстро справляется
с поставленной задачей



Итак, Midi CX обеспечивает бескомпромиссную производительность экскаватора-погрузчика в труднодоступных местах, где необходимы компактные размеры и маневренность. А теперь самое интересное.

Оборудование экскаватора оператор может снять за несколько минут в одиночку, и тогда машина станет обычным трактором. Это осуществляется благодаря 3-х точечной сцепке и PTO. Это сочетание позволяет использовать большое количество навесного оборудования, которое устанавливается сзади. Соответственно, Midi CX может выполнять работу в качестве мини-экскаватора, компактного погрузчика и компактного трактора.

Коробка передач идет в комплекте с функцией «ползучей» скорости. Благодаря этому Вы можете установить скорость движения машины независимо от скорости PTO. Эта функция очень полезна при использовании фрез и косилок.

Машина также универсальна в том, что погрузчик оснащен механической сцепкой quickhitch, которая позволяет использовать навесное оборудование мини-погрузчика, и обеспечивает быструю смену насадок для ландшафтного дизайна и промышленной деятельности. Экскаватор также совместим с большинством навесного оборудования для модели 2CX.

Другим ключевым отличием данной машины является ее простота в использовании, что особенно полезно для тех операторов, которые не совсем знакомы со стандартным управлением экскаватора-погрузчика. Благодаря сервоуправлению и гидростатической трансмиссии управлять машиной легко: в отличие от традиционных тракторов, которые используют механическую коробку передач, у модели Midi CX есть 2-позиционный переключатель (низкая скорость для работы и высокая скорость для движения на дороге). А управление во время езды осуществляется с помощью рычага переключения передач на рулевой колонке, как и на больших экскаваторах-погрузчиках JCB.

Все в одной машине. Именно поэтому становится понятно, почему данный тип компактной многофункциональной машины стал настолько популярным в Америке, и теперь начинает активно развиваться в Европе.







Двигатель

4-х цилиндровый двигатель с турбонаддувом мощностью 50 л.с.

Выброс вредных веществ отвечает стандарту Tier 3

Топливный бак на 60 литров для непрерывной работы

Удобное расположение топливного бака

Трансмиссия

Трансмиссия 28 км/ч обеспечивает быстрое движение машины

Два режима гидростатической трансмиссии (высокий/низкий) исключают необходимость переключения передач

Привод на 4 колеса и автоматический дифференциал повышенного трения для работы в трудной местности

Сверхмощная трансмиссия для работы на строительной площадке

Рычаг для быстрого и легкого изменения направления

Погрузчик

Механический quickhitch для быстрой смены навесного оборудования

Возможность использования широкого спектра навесного оборудования

Механизм, предотвращающий расыпку материала при поднятии груза

Дополнительные гидравлические схемы позволяют использовать большое количество навесного оборудования

Колеса

Выбор промышленных и сельскохозяйственных шин с учетом всех Ваших пожеланий

Кабина оператора

Пологий капот обеспечивает прекрасную видимость вперед

Регулируемые передние и задние фары

Окна открываются в сторону, обогрев кабины, дополнительный кондиционер и регулируемая подвеска обеспечивают максимальный комфорт оператора

Заднее стекло откидывается на крышу и сконструировано так, что может защитить оператора от дождя

Инновационная конструкция заднего окна полностью закрывает кабину, даже когда снято оборудование экскаватора

РТО и 3-точечная сцепка

3-точечная сцепка и РТО 540 об/мин - универсальный стандарт

Грузоподъемность 1420 кг делает работу тяжелого навесного оборудования легкой

Опция для использования навесного оборудования с разным весом

Есть возможность установить скорость движения машины независимо от скорости РТО

Дополнительный задний фаркоп

Экскаватор

Равные высота подъема и глубина копания увеличивают длину траншеи без необходимости перемещения машины

Узкие стрела и ковш обеспечивают оператору превосходную видимость, повышенную безопасность и производительность

Все шланги скрыты внутри стрелы для повышения безопасности

Быстросъемный механизм позволяет снять оборудование экскаватора всего за несколько минут. Тогда машина может использовать как промышленный трактор

Сервоуправление обеспечивает точную и удобную эксплуатацию машины

Одно- и двухнаправленный вспомогательный контур обеспечивает использование большого количества навесного оборудования



1 КОВШ 6 В 1

- ⊗ Предназначен для погрузки, копания, захвата и сортировки
- ⊗ Увеличивает производительность посредством предоставления оператору широкого спектра возможных опций

2 ВИЛЫ

- ⊗ Предназначены для погрузки и складирования
- ⊗ Есть возможность выбора длины вилок, благодаря этому можно избежать повреждений при укладке

3 МЕХАНИЧЕСКАЯ ПОДМЕТАТЕЛЬНАЯ МАШИНА

- ⊗ Плавающая рама для повышения производительности очистки
- ⊗ В качестве опции система орошения для сбора пыли

4 БОРДЮРОУКЛАДЧИК

- ⊗ Просто и безопасно обрабатывает бордюрные камни весом до 180 кг.
- ⊗ Бордюроукладчик, установленный на экскаваторной стреле, оснащен предохранительными клапанами от разрыва шланга для безопасной работы

5 ШНЕКИ

- ⊗ Идеальное приспособление для точного бурения
- ⊗ Есть выбор между стандартными и тяжелыми

6 ГИДРОМОЛОТ

- ⊗ Прочная надежная конструкция корпуса обеспечивает оптимальную защиту
- ⊗ Отличное соотношение мощности к весу обеспечивает максимальную защиту

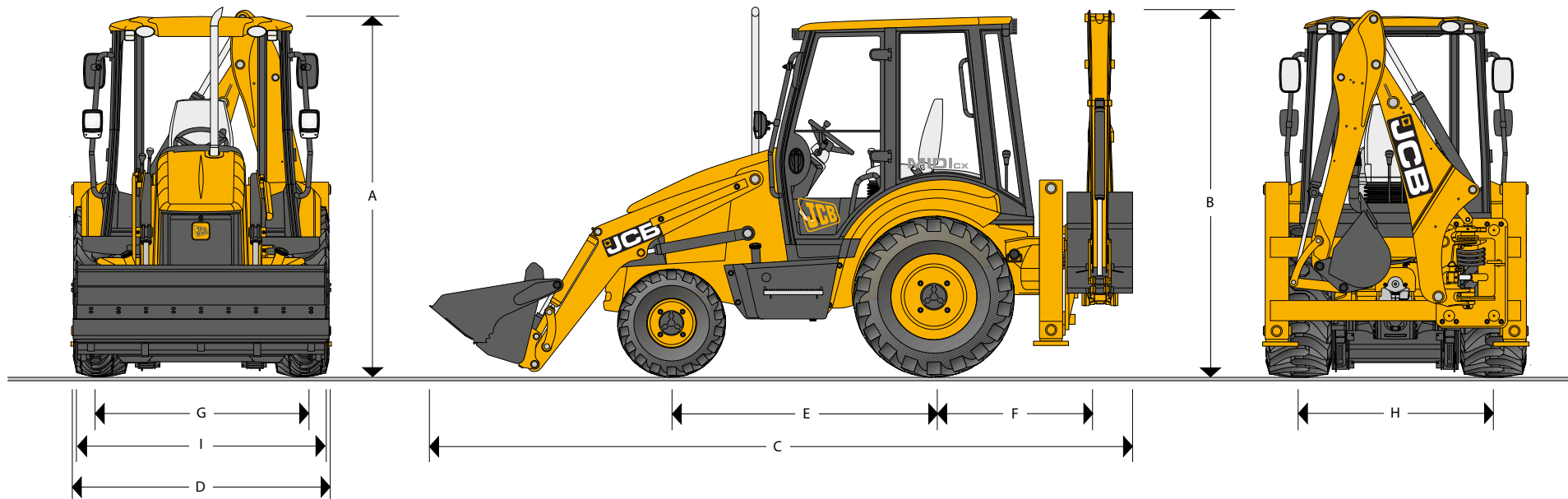
7 РАЗБРЫЗГИВАТЕЛЬ *

8 ОТДЕЛОЧНАЯ МАШИНА *

* Навесное оборудование не является продукцией JCB



МАКС. МОЩНОСТЬ ДВИГАТЕЛЯ : 37,3 кВт (50 л.с.) МАКС. ГЛУБИНА КОПАНИЯ ЭКСКАВАТОРА (СТАНДАРТНЫЙ КОВШ): 3048 мм ГРУЗОПОДЪЕМНОСТЬ ПОГРУЗЧИКА: 1386 кг



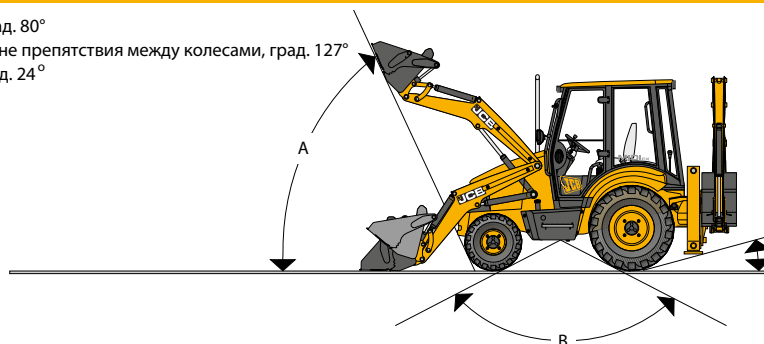
ОСНОВНЫЕ РАЗМЕРЫ

Модель машины	Sideshift
	мм
A Высота крыши кабины	2550
B Габаритная высота	2550
C Габаритная длина	5220
D Общая ширина (по колесам)	1845
E Колесная база	1860

Модель машины	Sideshift
	мм
F Расстояние от оси поворотной колонки до задней оси моста	1200
G Расстояние между передними колесами	1510
H Расстояние между задними колесами	1370
I Ширина ковша	1845

ПРОХОДИМОСТЬ

- A Угол въезда, град. 80°
- B Угол при вершине препятствия между колесами, град. 127°
- C Угол съезда, град. 24°



МАССА МАШИНЫ И ГРУЗОПОДЪЕМНОСТЬ

	кг
Вес	
Погрузчик без ковша и экскаватора	4070
Погрузчик с ковшом GP и экскаватором	4223
Нет задней части, машина оборудована ковшом GP, ТРН, РТО	3213
Грузоподъемность	
Грузоподъемность погрузчика с ковшом GP	1386
Грузоподъемность погрузчика с ковшом 6 в 1	1186

ДВИГАТЕЛЬ

Четырехцилиндровый двигатель, непосредственный впрыск топлива. Турбонаддув, водяное охлаждение.

Модель	Perkins404C22	
Рабочий объем	2.2 litre	
Количество цилиндров	4	
Номинальная частота вращения, об/мин	2800	
Мощности		
Полная мощность по ISO 14396 (SAE J1995 Gross)	л.с.	50
Максимальный крутящий момент		
Полный крутящий момент по ISO 14396 (SAE J1995 Gross)	Нм	143
Максимальный крутящий момент, об/мин		1800

Выбросов выхлопных газов сертифицирован по 97/68/EC stage EUIII/Tier 3
Мощность утверждена по ISO 14396

УПРАВЛЕНИЕ

Погрузчик: однорычажный механизм для функций погрузчика с рычагом для вспомогательного оборудования, расположенный справа от сиденья оператора.

Экскаватор: стандартное сревоуправление обеспечивает высокопродуктивную эксплуатацию экскаватора, при одновременном снижении утомляемости оператора. Для удобства оператора управление джойстиком расположено сбоку

Дополнительный сменный клапан ISO/SAE

ОСВЕЩЕНИЕ И ЭЛЕКТРИЧЕСКАЯ СИСТЕМА

Напряжение в бортовой сети машины 12В. Генератор переменного тока на 65 А.

- Разъемы изолированы от попадания в них пыли, воздействия воды и загрязнений. Разъемы соответствуют стандарту IP69
- Стандартная батарея 680 ССА

Управление зажиганием и фарами расположено на боковой панели. На центральной панели управления находятся часы, и предупредительный световой сигнал, который информирует оператора о неисправности звуковым сигналом.

- Предохранители расположены в защищенном отсеке в задней части кабины

КОРОБКА ПЕРЕДАЧ

Гидростатическая двухскоростная коробка передач обеспечивает максимальную скорость вперед и назад. Управляется вперед/назад рычагом, который расположен под рулем. Скорость опереляется тем насколько сильно нажата педаль акселератора. Коробка передач также выступает в качестве основной тормозной системы

Скорость движения вперед: 0-28 км/ч

Скорость движения назад: 0-28 км/ч

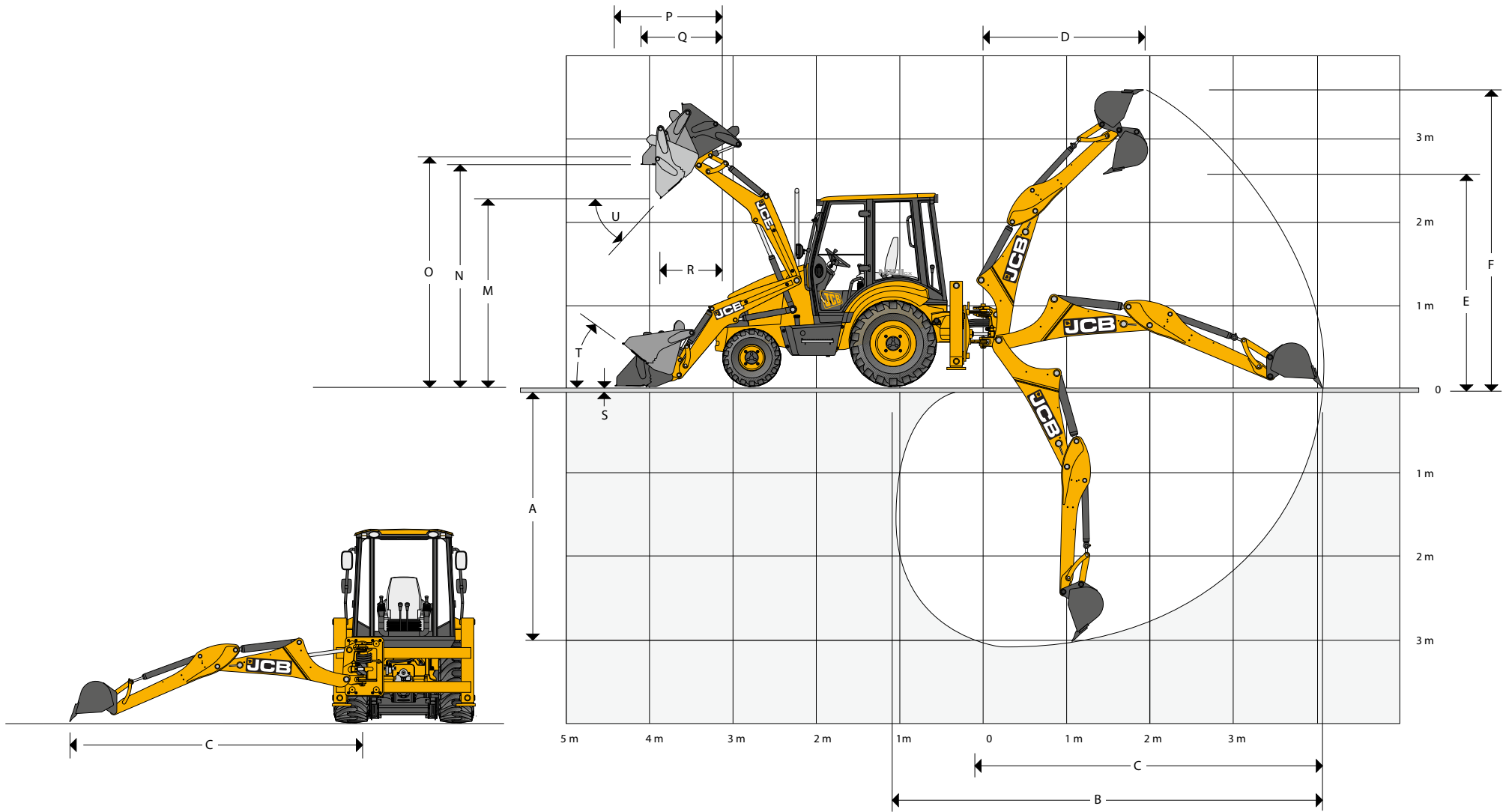
КАБИНА ОПЕРАТОРА

Кабина ROPS/FOPS защищает оператора от падающих предметов и в случае опрокидывания машины

- Отличный круговой обзор
- Эргономичный дизайн серво управления экскаватором
- Полностью регулируемое сиденье с эргономичным расположением рычагов управления
- Маханическая подвеска обеспечивает максимальный комфорт оператора
- Радио и две стереоколонки
- Легкий доступ в кабину. Передние стекло открывается полностью и частично, обеспечивая дополнительную вентиляцию
- Стандартный набор включает: ремень безопасности, 3-х скоростной оборгователь, омыватели переднего и заднего стекла, сигнал движения назад и вперед, наружные зеркала
- Прибоная панель расположена справа и обеспечивает прекрасную видимость при работе с погрузчиком и экскаватором
- Кондиционер предоставляет дополнительный комфорт оператору, работая в жаркую погоду



ЭКСКАВАТОР-ПОГРУЗЧИК МІДІ СХ | СПЕЦИФІКАЦІЯ



ХАРАКТЕРИСТИКИ И ПРОИЗВОДИТЕЛЬНОСТЬ ЭКСКАВАТОРА

		Sideshift
A	Максимальная глубина копания по SAE	мм 3048
	То же - при горизонтальном днище по SAE	мм 2958
B	Максимальный вылет ковша от оси заднего моста по SAE	мм 5010
C	Максимальный вылет ковша от поворотной колонки по SAE	мм 3720
D	Вылет ковша от оси поворотной колонки при макс. высоте подъема по SAE	мм 1875
E	Максимальная высота выгрузки по SAE	мм 2700
F	Максимальная высота подъема ковша по SAE	мм 3600
	Кручение дуги	градусы 180
	Вырыв ковша по SAE	кг 2733
	Вырыв ковша по SAE	кг 2063
	Крутящий момент	кНм 12,84

ЗАДНЯЯ СЦЕПКА

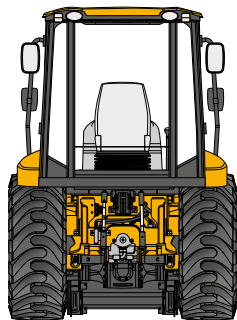
3-точечная сцепка	Стандарт первой категории
Тип управления	Только позицией
Грузоподъемность @ конец сцепки	1420
Грузоподъемность @ 24 за сцепкой	1135

Подъемные рычаги сцепки имеют боковой поплавок, благодаря которому стрелы могут подниматься и опускаться медленно, независимо друг от друга для легкого подключения заднего оборудования на неровной поверхности и позволяет заднему оборудованию отслеживать поверхность земли, помогая избежать повреждений, работая на неровной поверхности.

Стабилизаторы поперечной устойчивости имеют специальное приспособление для регулировки колебания оборудования.

Отключение сцепки регулируется клапаном, который позволяет оператору установить скорость опускания подъемных рычагов с учетом веса оборудования.

Регулятор «ползучей» скорости позволяет установить скорость трансмиссии независимо от скорости PTO для достижения максимальной мощности гидравлического PTO и медленной скорости передвижения.



ХАРАКТЕРИСТИКИ И ПРОИЗВОДИТЕЛЬНОСТЬ ПОГРУЗЧИКА

M	Высота выгрузки	мм	2115
N	Высота горизонтального днища	мм	2790
O	Высота оси шарнира ковша	мм	2940
P	Вылет кромки ковша на уровне земли	мм	1425
Q	Максимальный вылет поднятого ковша	мм	1150
R	Вылет поднятого ковша при выгрузке	мм	563
S	Глубина копания (толщина срезаемого слоя)	мм	76
T	Угол запрокидывания ковша	градусы	40
U	Угол выгрузки по SAE	градусы	60
	Усилие погрузчика по SAE - ковш	кН	25,95
	Максимальная грузоподъемность по SAE на максимальной высоте	кг	1578
	Емкость ковша	м ³	0,45
	Емкость обратного ковша	м ³	0,39
	Номинальная рабочая нагрузка с вилами @ 500 мм	кг	814
	Номинальная рабочая нагрузка с вилами @ 400 мм	кг	900

ЗАДНИЙ ВАЛ ОТБОРА МОЩНОСТИ (PTO)

PTO мощностью	л.с.	25
Сплайн		1 3/8" вала
Заднее PTO		540 об/мин

ТОРМОЗНАЯ СИСТЕМА

Регулируемые педалью, масляные многодисковые стационарные тормоза с отдельными педалями и независимым торможением. По 3 диска с каждой стороны для тормозной системы. При торможении трансмиссия начинает автоматически замедляться, обеспечивая надежное чувство тормоза.

РУЛЕВОЕ УПРАВЛЕНИЕ

Полностью гидрофицированная система использует поршневой переменный насос через приоритетный рулевой клапан. В случае остановки двигателя работает аварийная система рулевого управления.

Управляемые мосты		передний
Поворот рулевого колеса от упора до упора		2,5
Диаметр поворота по внешним колесам	мм	3590
Диаметр поворота по краю ковша	мм	5150



ШИНЫ

Передние:	10 x 16.5 GalaxyInd (Стандарт)
Задние:	12.4 17L24 GalaxyInd lug (Стандарт)
Обувка стандартными шинами обеспечивает сцепление шин с минимальным контактом с землей	
Передние:	10 x 16.5 Turf tyre (Дополнительно)
Задние:	17.5 L24 Turf tyre (Дополнительно)

ГИДРАВЛИЧЕСКАЯ СИСТЕМА

Переменной поршневой насос устанавливается на основной гидростатический насос, который, в свою очередь, крепится непосредственно к двигателю. Переменный поршневой насос обеспечивает маслом рулевое управление, экскаватор и погрузчик; затем масло обратно возвращается в бак через фильтр

Производительность главного насоса при 2600 об/мин	л/мин	72
Производительность главного насоса	л/мин	75
Рабочее давление в гидравлической системе оборудования погрузчика и экскаватора	бар	238

ДОПОЛНИТЕЛЬНОЕ ОБОРУДОВАНИЕ

Система плавного передвижения (SRS)
Вспомогательная гидравлика для погрузчика
Вспомогательная гидравлика для экскаватора для одно- и двухнаправленного потока
Quickhitch для ковша 6 в 1
Проблесковый маячок
3-х точечная сцепка Cat 1
Бары TRH
Гидравлический вал отбора мощности
Вспомогательный передний фиксатор
Механическая сцепка Quickhitch для экскаватора
Колодки
Сигнал заднего хода
Зубья для ковша
Палец пластины
Ковш, направленный в сторону (правую или левую, шириной 1850 мм)
Вилы
Переключатель смены экскаватора ISO/SAE
Кондиционер
Шины Turf
Гидравлическое масло
Задний сцепной брус, 7 электронных выходов плюс гидравлическое опрокидывание
Огенетушитель

ЕМКОСТИ

	литры
Гидравлическая система (с баком)	90
Топливный бак	60
Система охлаждения двигателя	11,9
Система смазки двигателя (с фильтром)	9,5
Задний мост	7
Задний мост - в центре	0,6
Передний мост	5,3
Передний мост - в центре	0,6

СИСТЕМА ПЛАВНОГО ПЕРЕДВИЖЕНИЯ (дополнительно)

Система плавного передвижения состоит из баллона с сухим азотом и гидроаккумулятора, заполненного гидравлическим маслом, которые установлены в одной линии с гидроцилиндрами подъема стрелы погрузчика. Активизированная система SRS позволяет рычагам погрузчика „плавать“. Система амортизирует удары и обеспечивает плавность передвижения рычажного механизма погрузчика вместе с ковшом относительно поверхности земли и самой машины при движении по неровной поверхности. Система JCB SRS приводится в действие вручную с помощью электрического переключателя на приборной панели.

СТАНДАРТНОЕ ОБОРУДОВАНИЕ

Защита от просыпания груза ковша
Кабина ROPS/FOPS
Ручной дроссель
Ремень безопасности
Сиденье на механической подвеске, вращается на 180 град.
Модель управления экскаватором по ISO
Сигнал ручного тормоза и сигнальный огонек при зажигании
Нейтральный страт зажигания с ручным тормозом и трансмиссией
Вспомогательные разъемы на 12В
Сигнал
Сцепка Quickhitch для погрузчика (совместима с навесным оборудованием для мини-погрузчиков)
Плавкий передний ковш
Ограниченный дифференциал повышенного трения (только задний)
Регулируемые передние и задние фары
Передние и задние стеклоочистители
Обогреватель кабины
Регистрационный кронштейн пластины и света
Внешние зеркала



JCB Sales Limited, Rocester, Staffordshire, United Kingdom ST14 5JP. Tel: +44 (0)1889 590312 Email: salesinfo@jcb.com

Download the very latest information on this product range at: www.jcb.com

©2009 JCB Sales. All rights reserved. No part of this publication may be reproduced, stored in a retrieval system, or transmitted in any form or by any other means, electronic, mechanical, photocopying or otherwise, without prior permission from JCB Sales. JCB reserves the right to change specifications without notice. Illustrations and specifications shown may include optional equipment and accessories. The JCB logo is a registered trademark of J.C. Bamford Excavators Ltd.