



# Безопасность, заложенная в конструкции

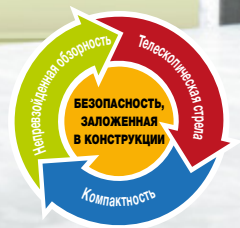
Модельный ряд промышленных погрузчиков JCB Teletruk Wastemaster



**WASTE MASTER**

# Непревзойденная обзорность

JCB Teletruk Wastemaster — это единственный в мире телескопический вилочный погрузчик, соответствующий особенностям эксплуатации в отрасли переработки отходов. Уникальное боковое расположение телескопической стрелы погрузчика Teletruk выступает залогом несравненной круговой обзорности.





Размещение груза у противоположного борта

Обзорность на уровне глаз

Грузоподъемность до 2400 кг на вылете 2 м, или до противоположной стороны платформы грузового автомобиля

## Загрузка с одной стороны

Благодаря уникальной телескопической стреле при помощи погрузчика Teletruk можно загружать и разгружать грузовой транспорт с одной стороны, расположив его, например, вплотную к ограждению. Это экономит ценное место на складской площадке и время, так как отсутствует необходимость в перестановке грузового автомобиля. Кроме того, повышается уровень безопасности на рабочей площадке: вилочный погрузчик меньше перемещается и не нужно толкать/тянуть грузы по платформе грузового автомобиля.



## Полноприводная версия

Система полного привода развивает четыре тонны тягового усилия, что облегчает использование ковша, передвижение по труднопроходимым покрытиям и преодоление уклонов до 21 %. В результате погрузчик Teletruk является идеальной машиной для транспортировки тюков на любых площадках, независимо от покрытий и погодных условий.



## Особенности моделей Wastemaster и гидростатическая трансмиссия

Все погрузчики Teletruk оснащаются гидростатической трансмиссией, развивающей достаточную мощность для привода гидромоторов хода каждого колеса. При такой компоновке отсутствует необходимость в применении дифференциала или коробки передач. Погрузчики Teletruk Wastemaster оснащаются системой управления тяговым усилием, облегчающей работу в сложных дорожных условиях. Все машины линейки Teletruk Wastemaster обладают следующими десятью элементами, которые гарантируют полную защиту оператора и машины при работе в неблагоприятных условиях.

- 1 Усиленная каретка
- 2 Цельный палец каретки
- 3 Передний защитный кожух
- 4 Защита гидромоторов передних и задних колес
- 5 Комплект усиления кузова, защита дверей и днища
- 6 Радиатор с широкими ячейками
- 7 Огнетушитель
- 8 Защитная решетка лобового стекла и крыши
- 9 Панорамное зеркало заднего вида
- 10 Указатель температуры охлаждающей жидкости двигателя в кабине



## Поворот каретки — 111°

Наряду с возможностью работы с ковшом эта уникальная конструктивная особенность значительно упрощает перемещение грузов и делает работу более безопасной. Погрузчик Teletruk позволяет легко поднимать опрокинутые или упавшие грузы, что исключает необходимость в их ручном подъеме и позволяет более эффективно использовать навесное оборудование.



Угол поворота ковша или вил составляет 111° для простой и быстрой работы с материалами

Свободный обзор из кабины

Благодаря работе с грузом на вылете машинист и погрузчик находятся в безопасной зоне

# Преодоление уклонов

Благодаря малой площади опоры и мощной гидростатической трансмиссии погрузчик Teletruk легко взбирается на рампы и прочие уклоны, что обеспечивает повышенную производительность.



# Работа на вылете

Уникальная телескопическая стрела погрузчика Teletruk позволяет работать на удалении без приближения к зоне с опасными материалами. При одинаковой площади опоры Teletruk способен поднять груз большей массы по сравнению со стандартным вилочным погрузчиком с удлиненными вилами.





# Максимальная грузоподъемность на максимальной высоте подъема

Все погрузчики JCB Teletruk из линейки Wastemaster поднимают груз максимально возможной для них массы на максимальную для модели высоту. Достигается это за счет использования уникальной телескопической стрелы с креплением в задней части машины. Система управления перемещением груза JCB помогает предотвратить фронтальное опрокидывание.

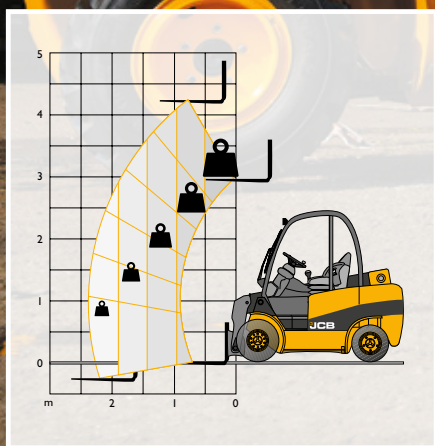


Адаптивная  
система контроля  
грузовой  
момента



# Высокая грузоподъемность при большом вылете

Грузоподъемность 2400 кг при вылете 2 м — вот что делает модель 35D 4 x 4 идеальной машиной для работы в отрасли переработки отходов. Система управления перемещением груза помогает предотвратить фронтальное опрокидывание.





## Компактный и маневренный

Благодаря сочетанию малой площади опоры и небольшого радиуса разворота модель Teletruk можно считать самым универсальным в мире виловым погрузчиком. При сложенной стреле радиус поворота модели JCB Teletruk составляет всего лишь 2,5 м по сравнению с радиусом поворота мачтового вилового погрузчика 3,7 м.



Радиус поворота от 2,5 м

Уникальная телескопическая стрела: подъем груза массой до 3500 кг на высоту до 4,4 м

Малая габаритная ширина: от 1,2 м для небольших площадок

Полный привод для движения по труднопроходимой поверхности



## Лучший выбор для работы с контейнерами

Благодаря кабине высотой всего лишь 2,2 м и функции полного свободного подъема погрузчики Teletruk непринужденно загружают и разгружают 20-футовые контейнеры.



## Повышенная безопасность за счет большого вылета

Погрузчик JCB Teletruk с уникальной телескопической стрелой может укладывать тюки в форме пирамиды. Такая схема штабелирования предотвращает падение тюков и, как следствие, повышает уровень безопасности на рабочей площадке.

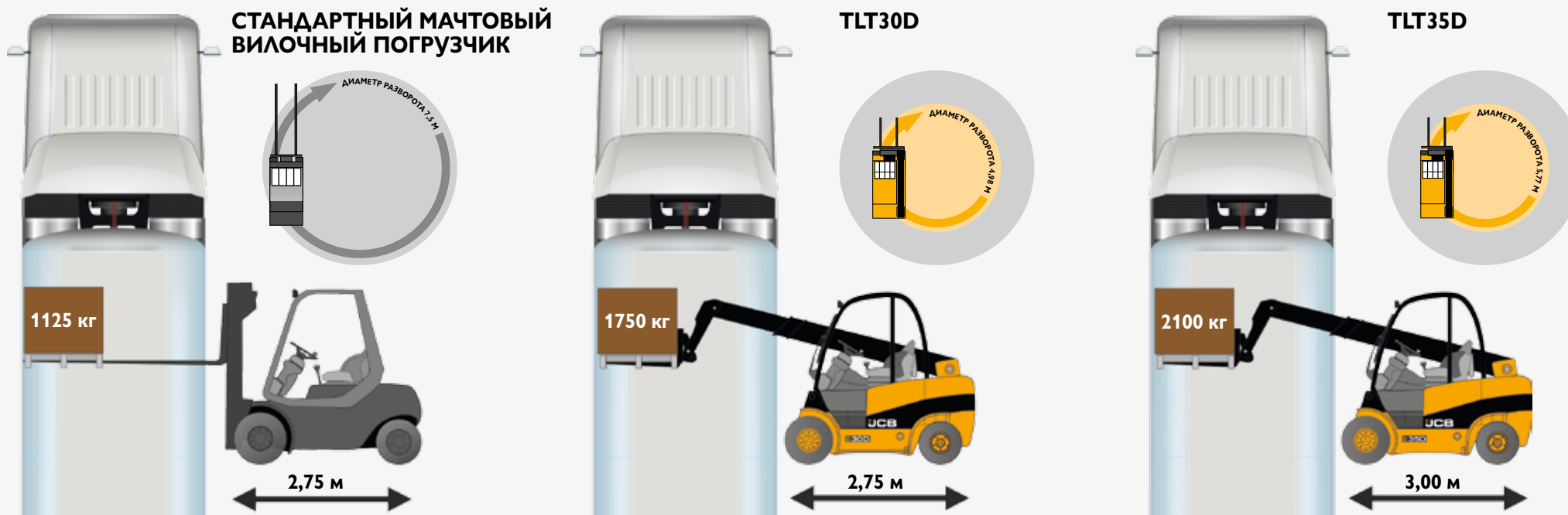


# Для развития вашего бизнеса

Специалисты JCB превосходно разбираются в особенностях отрасли переработки отходов, что и было положено в основу разработки погрузчиков линейки Wastemaster. Наша линейка Wastemaster из 36 моделей является самой обширной по сравнению с доступным на рынке ассортиментом производителей подобной техники, и вы сможете подобрать правильное решение для любого варианта применения.



## ЖСВ TELETRUK В СРАВНЕНИИ С МАЧТОВЫМ ВИЛОЧНЫМ ПОГРУЗЧИКОМ С ГРУЗОПОДЪЕМНОСТЬЮ 3,0 ТОННЫ



| ТЕХНИЧЕСКИЕ ХАРАКТЕРИСТИКИ ПОГРУЗЧИКОВ ЖСВ TELETRUK                        |       | TLT30D WASTEMASTER | TLT35D WASTEMASTER | TLT30D 4 x 4 WASTEMASTER | TLT35D 4 x 4 WASTEMASTER |
|--|-------|--------------------|--------------------|--------------------------|--------------------------|
| Максимальная грузоподъемность  | кг    | 3000               | 3500               | 3000                     | 3500                     |
| Грузоподъемность при вылете стрелы 2 м                                     | кг    | 1750               | 2100               | 2000                     | 2400                     |
| Максимальная высота подъема  | мм    | 4000               | 4400               | 4000                     | 4350                     |
| Максимальный вылет   | мм    | 2390               | 2430               | 2390                     | 2450                     |
| Радиус поворота  | мм    | 2490               | 2885               | 2995                     | 3500                     |
| Ширина проезда при штабелировании с поворотом на 90°                       | мм    | 4005               | 4480               | 4510                     | 5060                     |
| Габаритная высота, стандартная/низкая (подходит для работы в контейнерах*) | мм    | 2205*/2105*        | 2205*/2105*        | 2300/2200*               | 2300/2200*               |
| Габаритная ширина  | мм    | 1280               | 1280               | 1400                     | 1400                     |
| Эксплуатационная масса   | кг    | 4900               | 5100               | 5100                     | 5500                     |
| Угол поворота каретки  | град. | 111                | 111                | 111                      | 111                      |
| Производительность гидролинии (низкая/высокая)                             | л/мин | 28/70              | 28/70              | 28/70                    | 28/70                    |
| Ход вил ниже уровня земли  | мм    | 350                | 350                | 350                      | 350                      |



Ближайший дилер JCB

### Модельный ряд промышленных погрузчиков JCB Teletruk Wastemaster

JCB Sales Limited, Rocester, Staffordshire, United Kingdom (Великобритания), ST14 5JP.  
Тел.: +44 (0) 1889 590312, эл. почта: salesinfo@jcb.com.

Скачать актуальную информацию о данной линейке машин можно на сайте [www.jcb.com](http://www.jcb.com).

© JCB Sales, 2009. Все права защищены. Запрещается полное или частичное воспроизведение, сохранение в информационно-поисковых системах или передача в любой форме и любым способом, в том числе на электронных носителях, равно как механическое воспроизведение и ксерокопирование данной публикации или ее частей без предварительного разрешения отдела продаж JCB. Значения эксплуатационной массы, размеров, грузоподъемности и другие технические характеристики в данной публикации представлены исключительно для ознакомительных целей и могут отличаться для конкретной модели машины. Не следует полагаться на указанную информацию для определения пригодности в рамках конкретного способа применения. Обратившись в дилерский центр JCB, всегда можно получить инструкции и рекомендации. Компания JCB оставляет за собой право вносить изменения в технические характеристики без предварительного уведомления. Иллюстрации и комплектации могут включать опционально доступное оборудование и оснащение. Все изображения являются верными на момент публикации данного документа. Логотип JCB является зарегистрированным товарным знаком, права на который принадлежат J C Bamford Excavators Ltd.

