



261 кВт/268 кВт



97-125 т



24-27 м



MAXCAB

MASTERCAB

870 M RU

Перегрузатель колесный

ТИП МАШИНЫ

Модель (тип) **870 M RU**

Опции

- ☞ Низкотемпературный пакет
- ☞ Магнитоэлектрический генератор 15/20 кВт с гидравлическим приводом

ДВИГАТЕЛЬ

Мощность	261 кВт/355 л.с. при 1800 об/мин (Tier IV) 268 кВт/364 л.с. при 1500 об/мин (Tier IIIa)
Модель	Cummins QSL 12-C350 класс IV Непосредственный впрыск, турбонаддув, охладитель наддувочного воздуха, сниженное количество выбросов, EcoMode, автоматический регулятор холостого хода, система автоматического останова, подогрев топлива
Охлаждение	Водяное охлаждение, изменяемое направление вращения охлаждающего вентилятора
Фильтр для дизельного топлива	С водоотделителем и обогревом
Воздушный фильтр	Сухой фильтр со встроенным предварительным отстойником, автоматической выгрузкой пыли, основным и защитным элементом, индикацией уровня загрязнения
Топливный бак	1000 л
Электрическая установка	24 В
Батареи	2 x 180 А·ч , разъединительный выключатель аккумуляторной батареи
Опции	☞ Подогрев блока цилиндров ☞ Топливозаправочный электронасос

ПОВОРОТНАЯ ПЛАТФОРМА

Конструкция	Устойчивая к кручению модульная конструкция прецизионной обработки, стальные втулки для шарнира стрелы. Концепция обеспечивает максимальную простоту в обслуживании, двигатель установлен в продольном направлении
Централизованная система смазки	Автоматическая централизованная система смазки для оснастки и рабочей поверхности круга катания
Электрика	Центральный распределительный щит, разъединительный выключатель аккумуляторной батареи
Система охлаждения	3-контурная система охлаждения высокой мощности, приводы вентиляторов масляного и водяного радиаторов регулируются термостатом, с возможностью осмотра для очистки
Опции	☞ Ножная педаль тормоза поворотного механизма ☞ Перила по периметру поворотной платформы для обеспечения большей безопасности ☞ Пакет светодиодов ☞ Огнетушитель ☞ Лакокрасочное покрытие, устойчивое к воздействию морского климата, в качестве защиты от коррозии ☞ Электрический предварительный нагрев бака гидравлической системы

ГИДРАВЛИЧЕСКАЯ СИСТЕМА

Гидравлическая система с обратной связью/с независимым от нагрузки распределением расхода, сервоуправление рабочими функциями, регулирование предельной нагрузки	
Тип насоса	Регулируемый поршневой насос с наклонным диском, независимое от нагрузки распределение потока для синхронного независимого управления рабочими функциями
Регулировка насоса	Регулирование подачи по давлению, управление потоком в зависимости от расхода: насосы подают столько масла, сколько фактически расходуется, отсечка подачи по давлению, регулирование предельной нагрузки
Рабочее давление	до 350 бар
Фильтрация	Высокопроизводительная фильтрация с долгосрочными интервалами замены
Гидравлический бак	900 л
Управление	Чувствительное управление рабочими перемещениями с пропорциональной подачей рабочей жидкости, 2 гидравлических серводжойстика для выполнения рабочих функций, управление дополнительными функциями с помощью выключателей и педалей
Безопасность	Гидравлические контуры оснащены предохранительными клапанами, аварийное опускание оснастки при неработающем двигателе, предохранительные клапаны на случай прорыва трубопроводов для подъемного цилиндра и цилиндра рукояти
Опции	☞ Экологичная заправка биотопливом ☞ ToolControl для программирования давления/расхода для 10 или менее инструментов ☞ Дополнительный гидравлический контур для установки гидроножниц ☞ Предупреждение превышения грузового момента с указанием нагрузки ☞ Электрический предохранитель для защиты от перегрузок с отключением при перегрузке ☞ Напорный фильтр 60 мкм для навесных агрегатов ☞ Фильтр тонкой очистки SENNEBOGEN Hydro-Clean, размер ячеек 3 мкм

ПРИВОД ВРАЩЕНИЯ

Редуктор	Компактный планетарный редуктор с гидродвигателем с наклонным блоком, встроенные тормозные клапаны
Стояночный тормоз	Дисковый тормоз, приводимый в действие пружинами
Круг катания	Круг катания с наружными зубьями, с защитой по периметру (360°) и смазкой зубьев шестерни
Скорость вращения	0–5 об/мин, бесступенчатая регулировка

КАБИНА MAX	
Тип кабины	Кабина E270 с гидравлическим устройством подъема
Оснащение кабины	Сдвижная дверь, великолепная эргономика, климат-контроль, подогрев сиденья, удобное сиденье с пневматической подвеской, фильтр свежего/циркулирующего воздуха, управление при помощи джойстика, разъемы 12 В/24 В, SENCON
Опции	<ul style="list-style-type: none"> ☞ Кабина E300/260 с гидравлическим устройством подъема (до 300 см) и выдвигания вперед (до 260 см) ☞ Независимое отопление с таймером ☞ Фильтр с активированным углем для внутреннего/наружного воздуха кабины — идеален при выполнении работ с вторичным сырьем ☞ Управление рулевым колесом с регулируемой рулевой колонкой ☞ Сдвижное окно в дверце водителя ☞ Ветровое стекло из безосколочного стекла — обеспечение повышенной безопасности ☞ Люк на крыше из безосколочного стекла — обеспечение повышенной безопасности ☞ Безопасное остекление боковой и задней стенок ☞ Смотровой люк в полу для лучшей обзорности ☞ Солнцезащитная шторка для люка на крыше и ветрового стекла ☞ Защитная потолочная решетка ☞ Потолочная решетка для защиты оператора от падающих предметов ☞ Защитная решетка для ветрового стекла ☞ Магнитола и CD-плеер с динамиками ☞ Увеличенная промышленная кабина с цельным бронированным ветровым стеклом

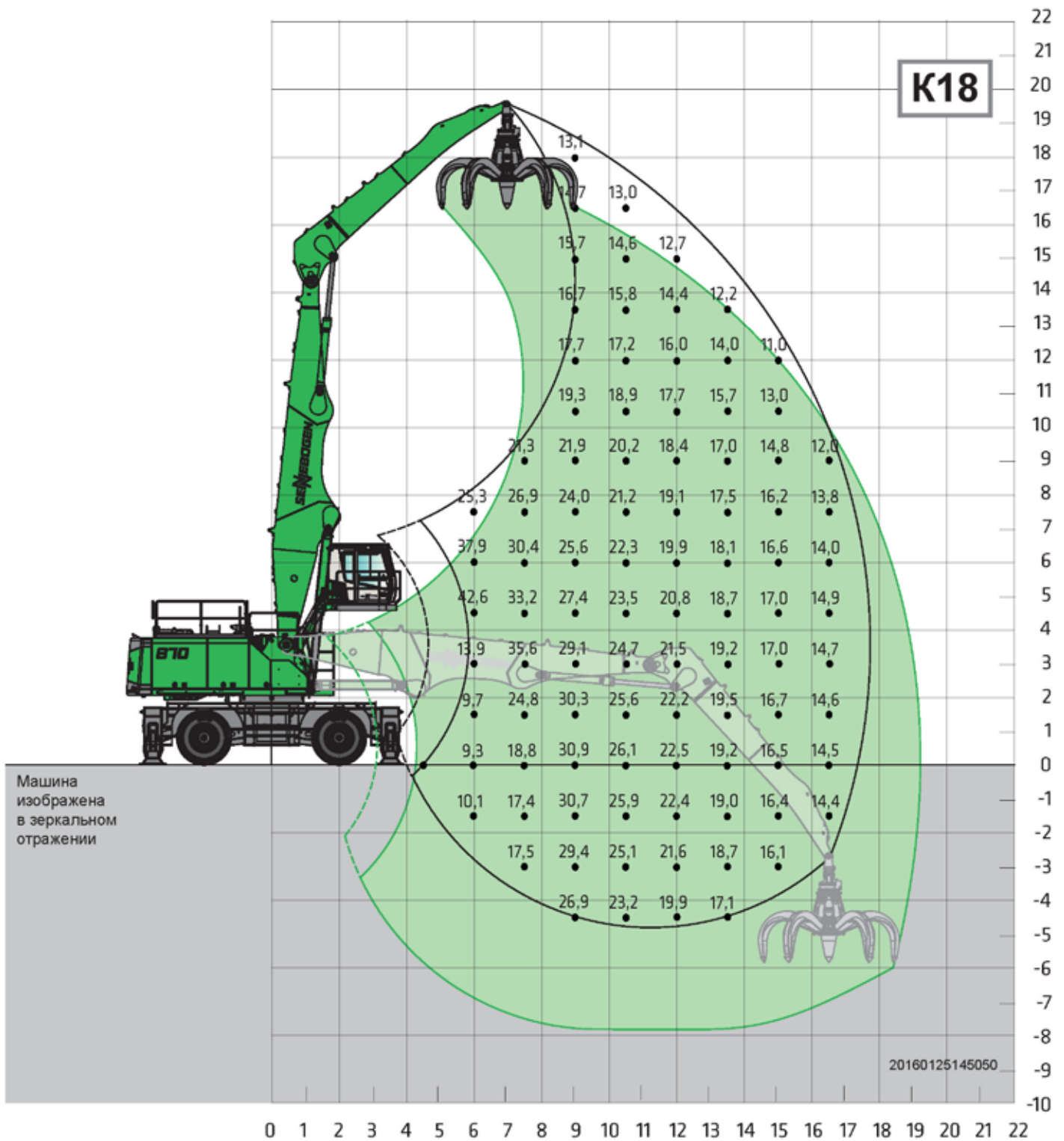
РАБОЧАЯ ОСНАСТКА	
Конструкция	Многолетний опыт, самые современные методы компьютерного моделирования, максимум устойчивости, большой срок службы, большие постели подшипников с минимумом необходимого технического обслуживания, специальные герметичные корпуса подшипников точной обработки, быстросъемные муфты разъемов для грейфера (открывание/закрывание/поворот)
Цилиндры	Гидравлические цилиндры с высококачественными уплотнениями и направляющими, торможение в конце хода, герметичные постели подшипников
Опции	<ul style="list-style-type: none"> ☞ Шаровые краны на гидравлических трубопроводах для простой и быстрой смены грейфера ☞ Кинематическое положение II для большей рабочей глубины ☞ Лакокрасочное покрытие, устойчивое к воздействию морского климата ☞ Покрытие всех цилиндров, никелированных и хромированных, устойчивое к воздействию морского климата ☞ Плавающее положение оснастки ☞ Регулируемый ограничитель подъема/стрелы для настройки столора, например в цеху

ХОДОВАЯ ЧАСТЬ	
Конструкция	Колесная ходовая часть с 4 встроенными опорными лапами, управляемая ось в виде разрезного моста с гидравлической блокировкой, цилиндр моста с предохранительными клапанами на случай прорыва трубопроводов типа MP80 E
Привод	Полный привод от регулируемого гидродвигателя с непосредственно встроенным автоматическим тормозным клапаном и двухступенчатой коробкой передач, переключаемой под нагрузкой Планетарные оси со встроенным цилиндром гидроусилителя рулевого привода, рабочий тормоз в 2-контурном исполнении
Стояночный тормоз	Дисковый тормоз, приводимый в действие пружинами
Шины	23,5–25, 4 шт.
Скорость	0–5,4 км/ч (ступень I), 0–10 км/ч (ступень II)
Опции	<ul style="list-style-type: none"> ☞ Управление откидными опорами по отдельности обеспечивает устойчивость на неровной поверхности ☞ Защита привода ходовой части ☞ Сцепка

ЭЛЕКТРОПРИВОД eGREEN	
Опция	<ul style="list-style-type: none"> ☞ Мощность: 250 кВт/400 В/50 Гц ☞ Общая подключаемая мощность: 270 кВт, предохранитель (устанавливает заказчик) на 355 А (альтернатива — 400 А с электромагнитной системой) при 400 В — пуск двигателя переключением со звезды на треугольник ☞ Преимущества: минимальные эксплуатационные затраты, низкий уровень шума и вибрации при работе, длительный срок службы компонентов гидравлической системы

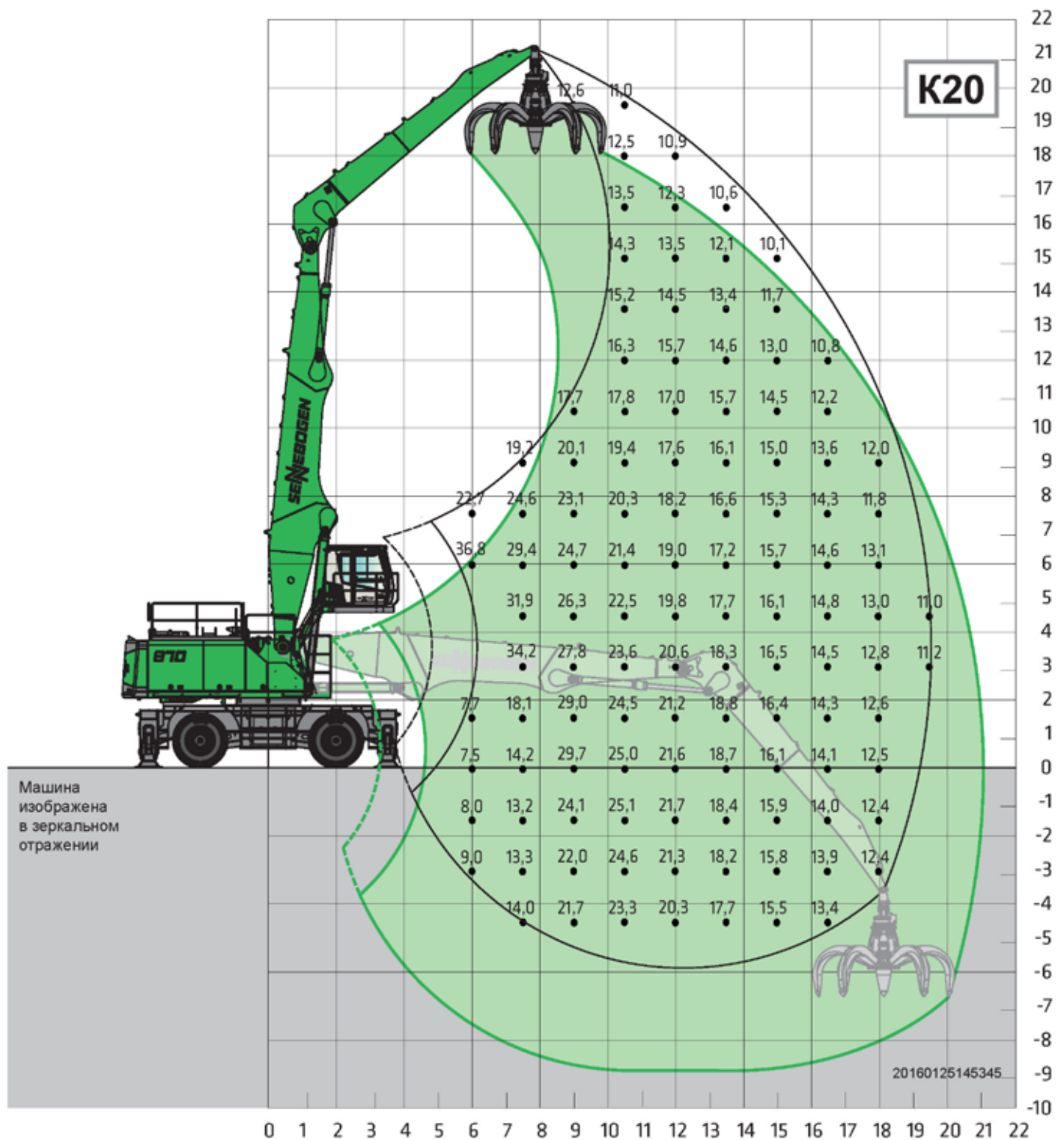
ЭКСПЛУАТАЦИОННЫЙ ВЕС	
Масса	Около 93 500 кг Базовая машина 870 M RU с рабочей оснасткой K18 и многочлустным грейфером 3000 л
Уведомление	Эксплуатационный вес зависит от исполнения.





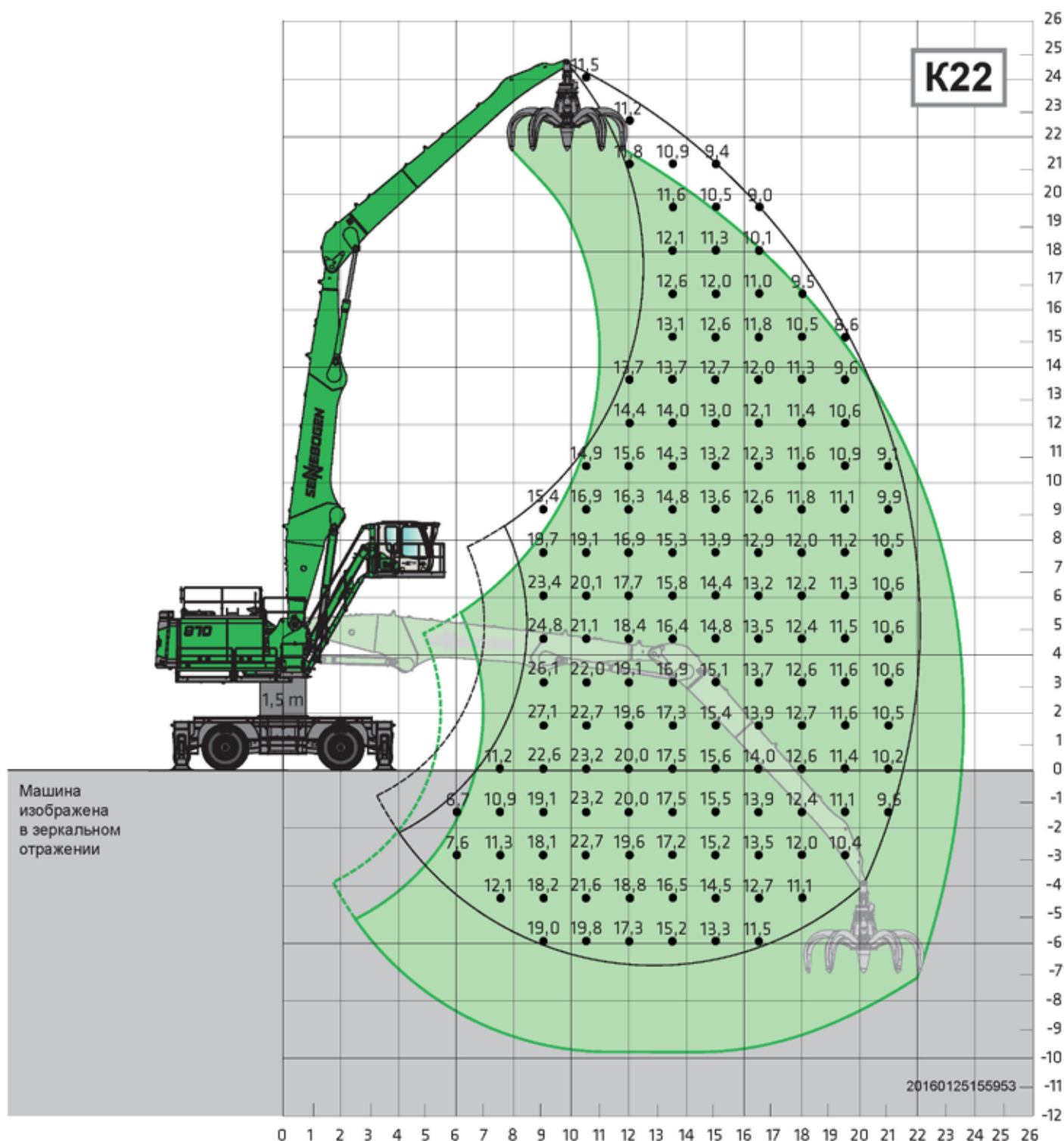
Ходовая часть MP80E
 Компактная стрела 10,8 м
 Кабина Maxcab E270
Погрузочный ствол 7,8 м
 с гидравлическим подъемником

Все значения указаны в тоннах (т) и составляют согласно ISO 10567 75 % от статической опрокидывающей нагрузки или 87 % гидравлического подъемного усилия и действительны по достижении требуемой рабочей температуры в системе Green Hybrid. Они действительны в случае установки на устойчивом и горизонтальном основании с возможностью поворота на 360°. Рабочее оборудование, например многочелюстные грейферы, электромагниты и тому подобное, учтены в значении грузоподъемности.



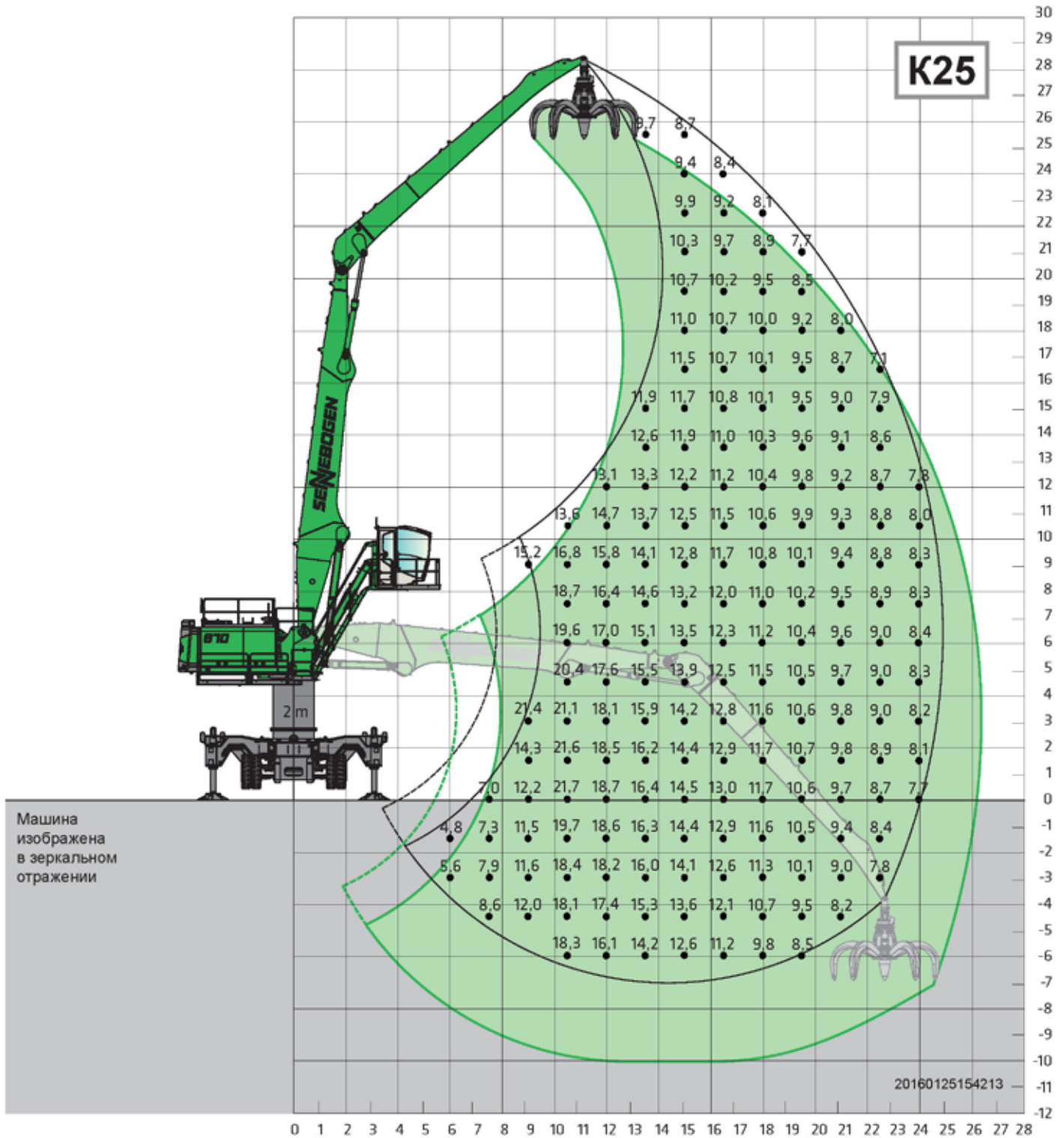
Ходовая часть **MP80E** **Компактная стрела** **11,8 м** **Кабина Махсав E270**
Погрузочный ствол **8,8 м** **с гидравлическим подъемником**

Все значения указаны в тоннах (т) и составляют согласно ISO 10567 75 % от статической опрокидывающей нагрузки или 87 % гидравлического подъемного усилия и действительны по достижении требуемой рабочей температуры в системе Green Hybrid. Они действительны в случае установки на устойчивом и горизонтальном основании с возможностью поворота на 360°. Рабочее оборудование, например многочелюстные грейферы, электромагниты и тому подобное, учтены в значении грузоподъемности.



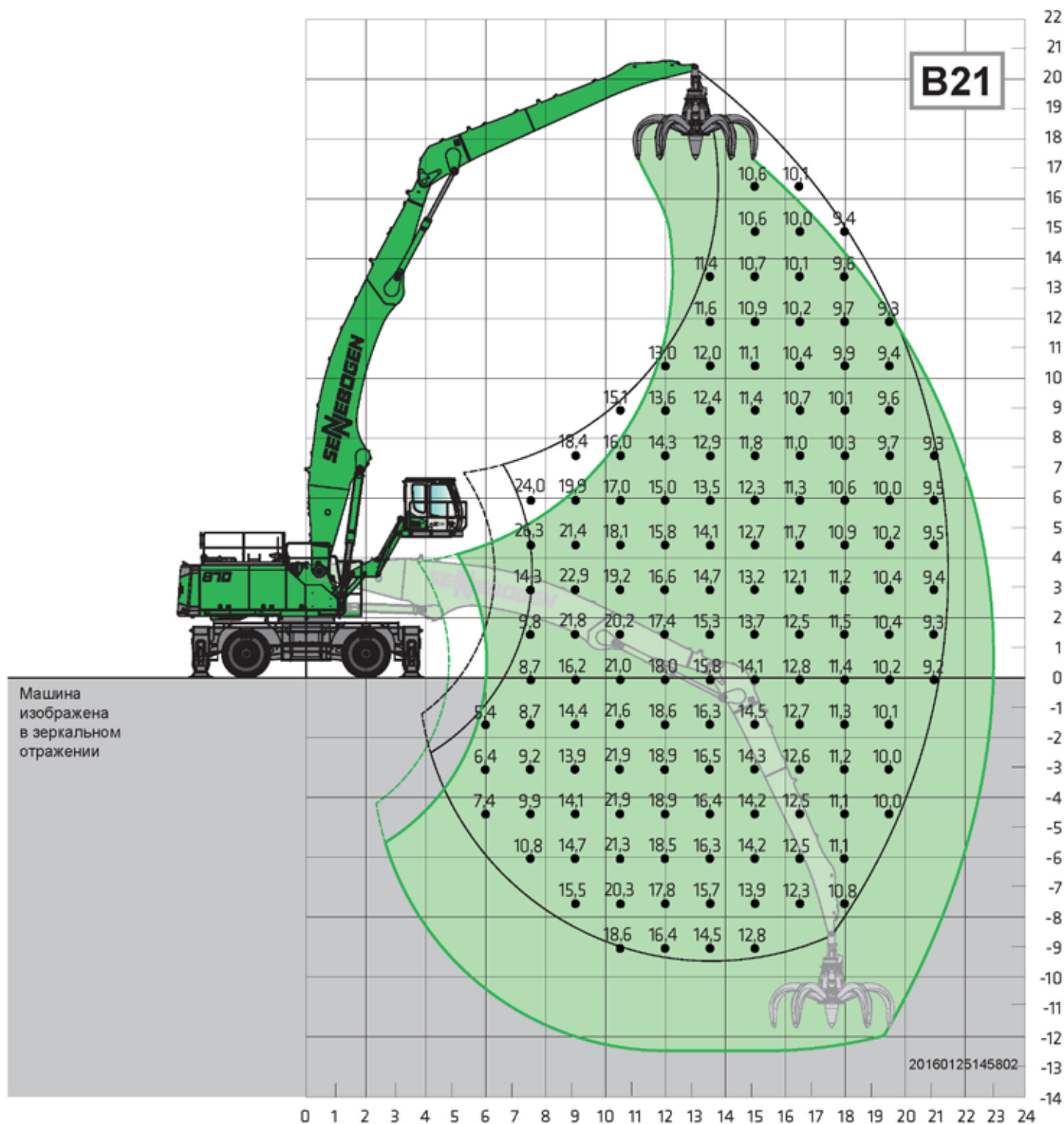
Ходовая часть	MP80E	Компактная стрела	12,5 м	Кабина Skylift 700 Maxcab, промышленное исполнение, с гидравлическим подъемником (опция)
Пилон	1,5 м	Погрузочный ствол	10,8 м	

Все значения указаны в тоннах (т) и составляют согласно ISO 10567 75 % от статической опрокидывающей нагрузки или 87 % гидравлического подъемного усилия и действительны по достижении требуемой рабочей температуры в системе Green Hybrid. Они действительны в случае установки на устойчивом и горизонтальном основании с возможностью поворота на 360°. Рабочее оборудование, например многочелюстные грейферы, электромагниты и тому подобное, учтены в значении грузоподъемности.



Ходовая часть	MS100	Компактная стрела	14,0 м	Кабина Skylift 700 Mastercab, промышленное
Пилон	2,0 м	Погрузочный ствол	12,3 м	исполнение, с гидравлическим
				подъемником (опция)

Все значения указаны в тоннах (т) и составляют согласно ISO 10567 75 % от статической опрокидывающей нагрузки или 87 % гидравлического подъемного усилия и действительны по достижении требуемой рабочей температуры в системе Green Hybrid. Они действительны в случае установки на устойчивом и горизонтальном основании с возможностью поворота на 360°. Рабочее оборудование, например многочелюстные грейферы, электромагниты и тому подобное, учтены в значении грузоподъемности.



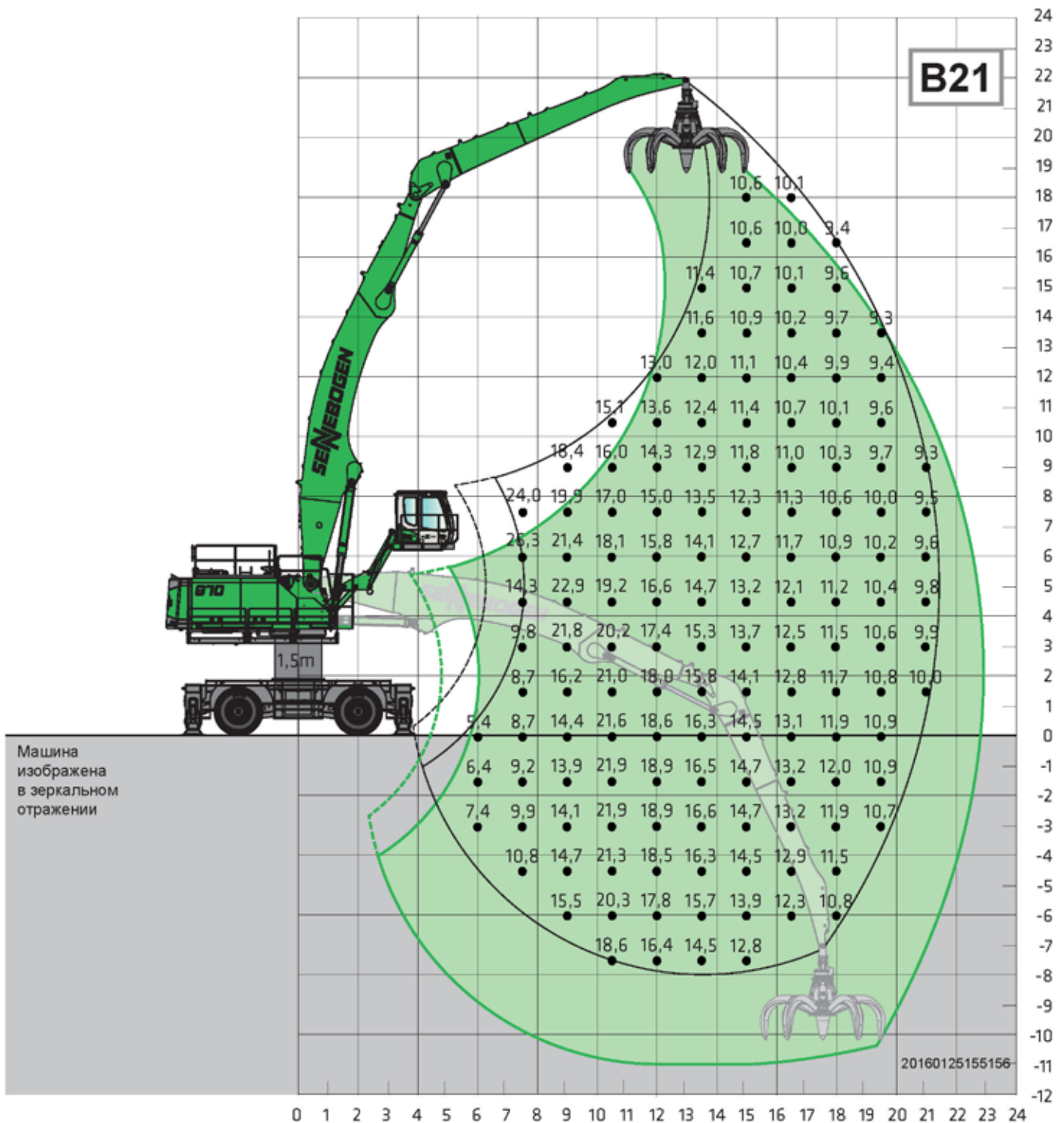
Ходовая часть MP80E

Компактная стрела
Погрузочный ствол

13,5 м
9,8 м

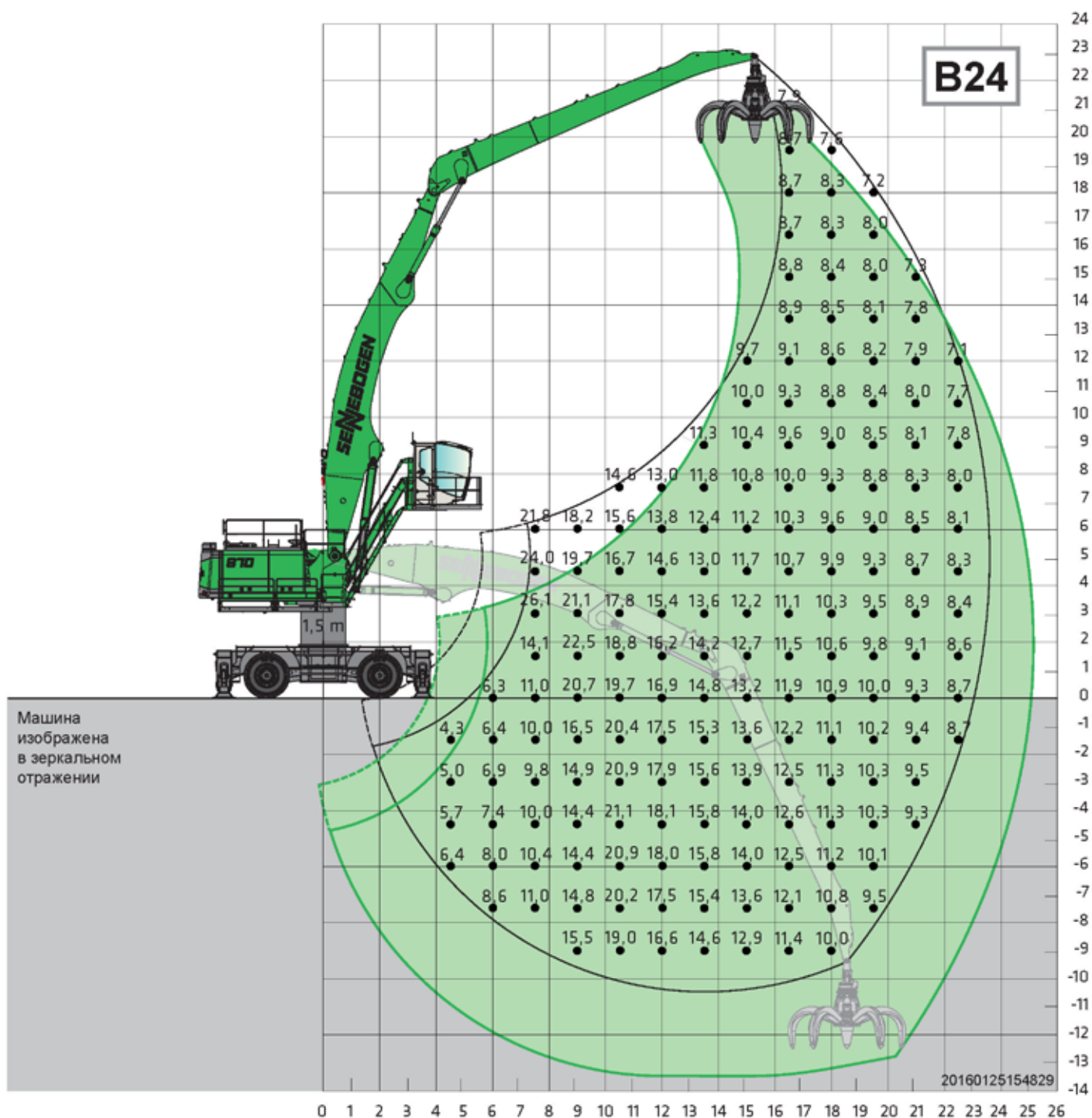
Кабина Махсаб E300/260, гидравлический
подъем и выдвигание вперед

Все значения указаны в тоннах (т) и составляют согласно ISO 10567 75 % от статической опрокидывающей нагрузки или 87 % гидравлического подъемного усилия и действительны по достижении требуемой рабочей температуры в системе Green Hybrid. Они действительны в случае установки на устойчивом и горизонтальном основании с возможностью поворота на 360°. Рабочее оборудование, например многочелюстные грейферы, электромагниты и тому подобное, учтены в значении грузоподъемности.



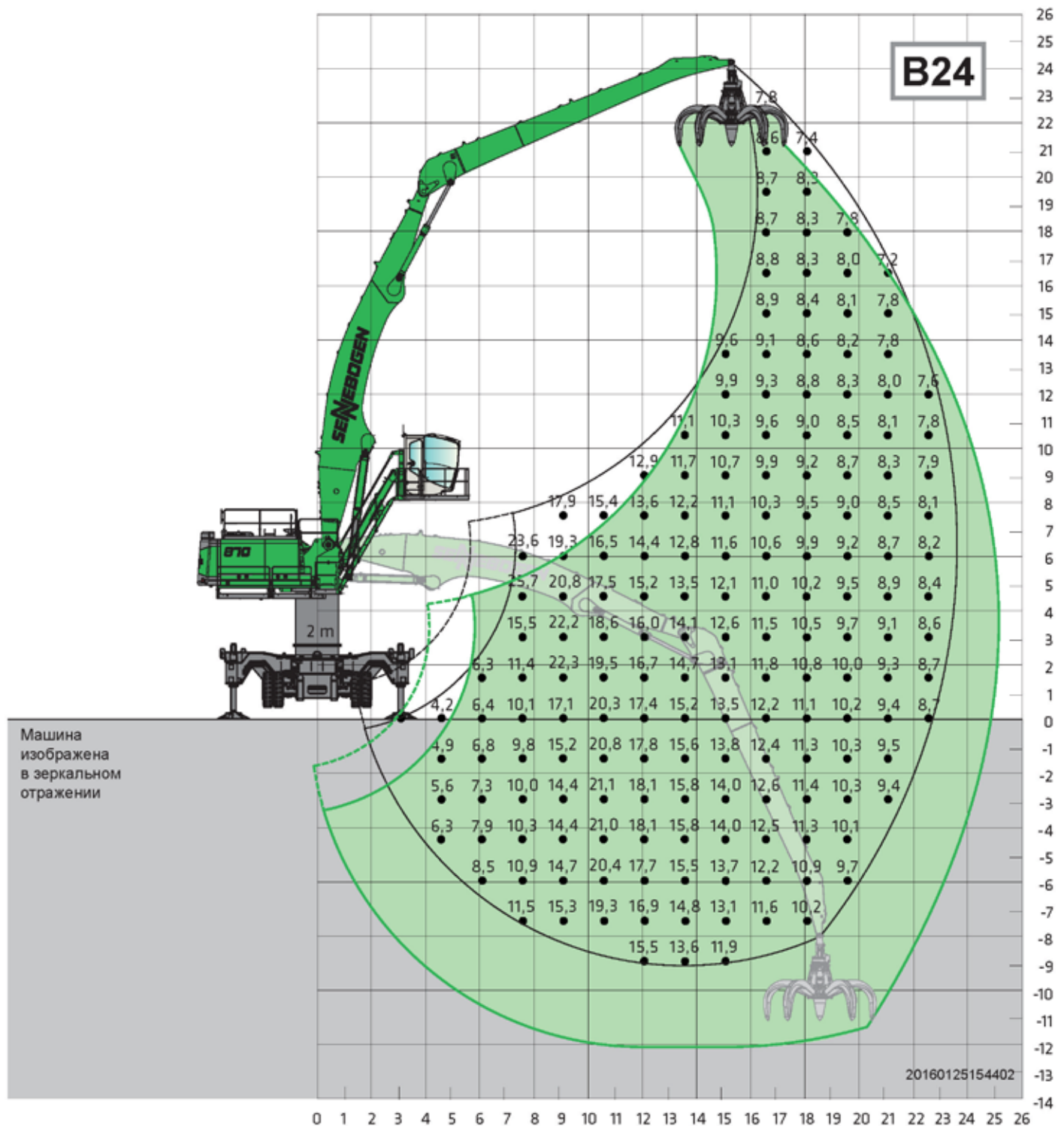
Ходовая часть Пилон	MP80E 1,5 м	Компактная стрела Погрузочный ствол	13,5 м 9,8 м	Кабина Maxcab E300/260, гидравлический подъем и выдвигание вперед
------------------------	----------------	--	-----------------	--

Все значения указаны в тоннах (т) и составляют согласно ISO 10567 75 % от статической опрокидывающей нагрузки или 87 % гидравлического подъемного усилия и действительны по достижении требуемой рабочей температуры в системе Green Hybrid. Они действительны в случае установки на устойчивом и горизонтальном основании с возможностью поворота на 360°. Рабочее оборудование, например многочелюстные грейферы, электромагниты и тому подобное, учтены в значении грузоподъемности.



Ходовая часть	MP80E	Компактная стрела	13,5 м	Кабина Skylift 700 Mastercab, с гидравлическим подъемником (опция)
Пилон	1,5 м	Погрузочный ствол	12,3 м	

Все значения указаны в тоннах (т) и составляют согласно ISO 10567 75 % от статической опрокидывающей нагрузки или 87 % гидравлического подъемного усилия и действительны по достижении требуемой рабочей температуры в системе Green Hybrid. Они действительны в случае установки на устойчивом и горизонтальном основании с возможностью поворота на 360°. Рабочее оборудование, например многочелюстные грейферы, электромагниты и тому подобное, учтены в значении грузоподъемности.

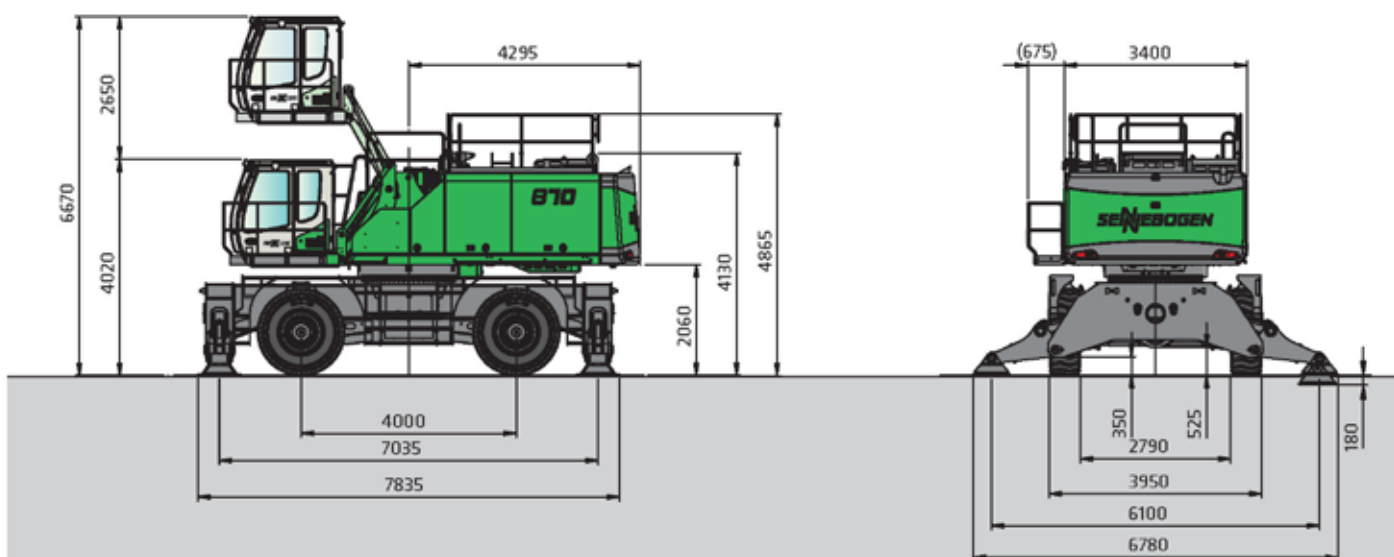


Ходовая часть	MS100	Компактная стрела	13,5 м	Кабина Skylift 700 Mastercab, с гидравлическим подъемником (опция)
Пилон	2,0 м	Погрузочный ствол	12,3 м	

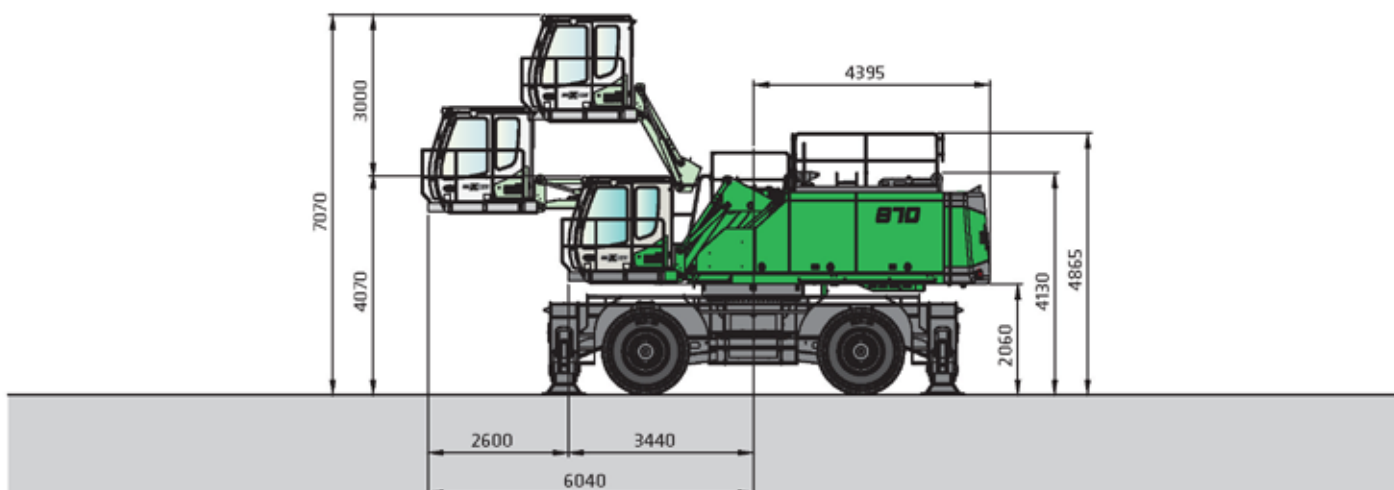
Все значения указаны в тоннах (т) и составляют согласно ISO 10567 75 % от статической опрокидывающей нагрузки или 87 % гидравлического подъемного усилия и действительны по достижении требуемой рабочей температуры в системе Green Hybrid. Они действительны в случае установки на устойчивом и горизонтальном основании с возможностью поворота на 360°. Рабочее оборудование, например многочелюстные грейферы, электромагниты и тому подобное, учтены в значении грузоподъемности.

870 M RU Размеры

M



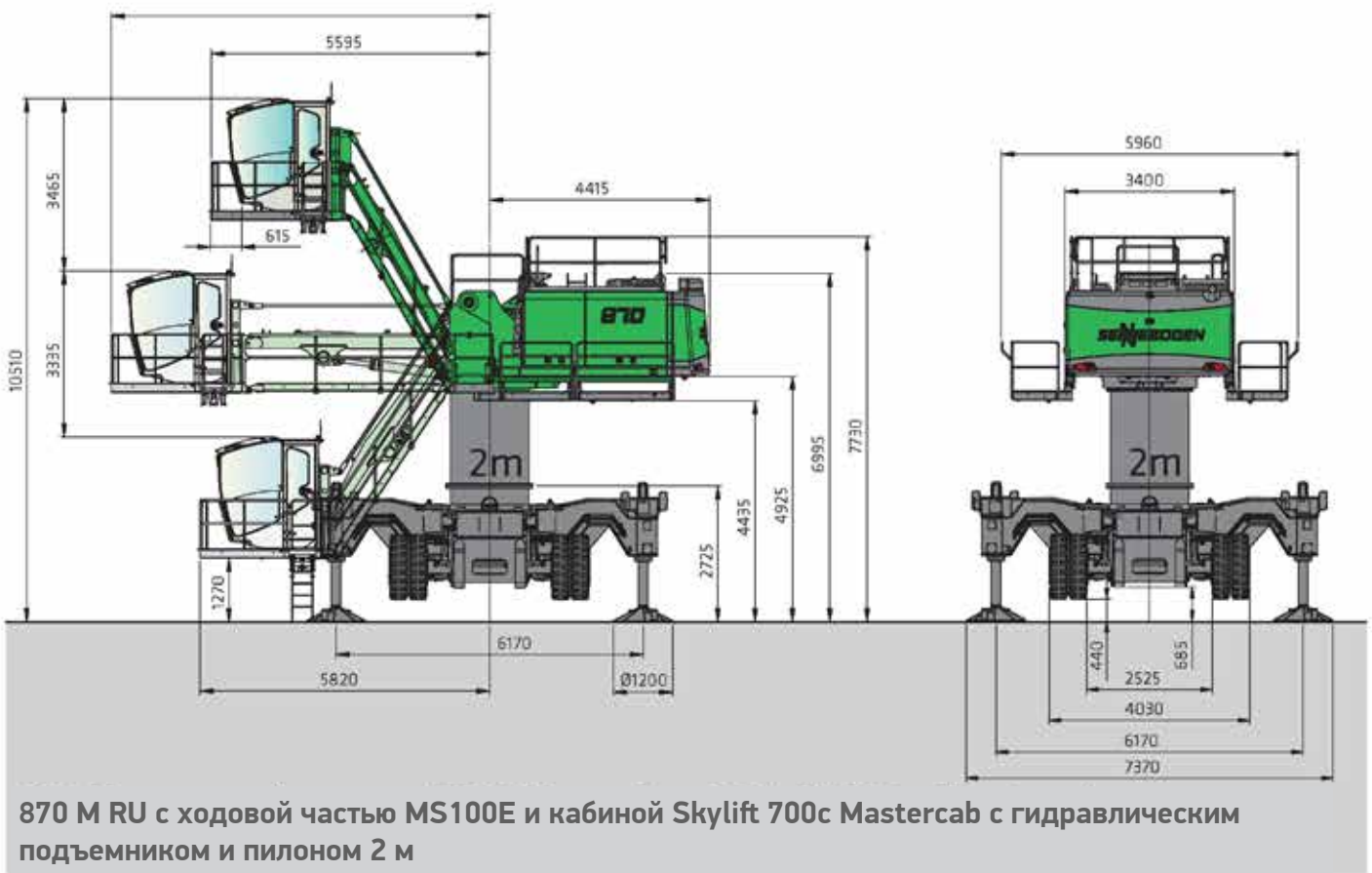
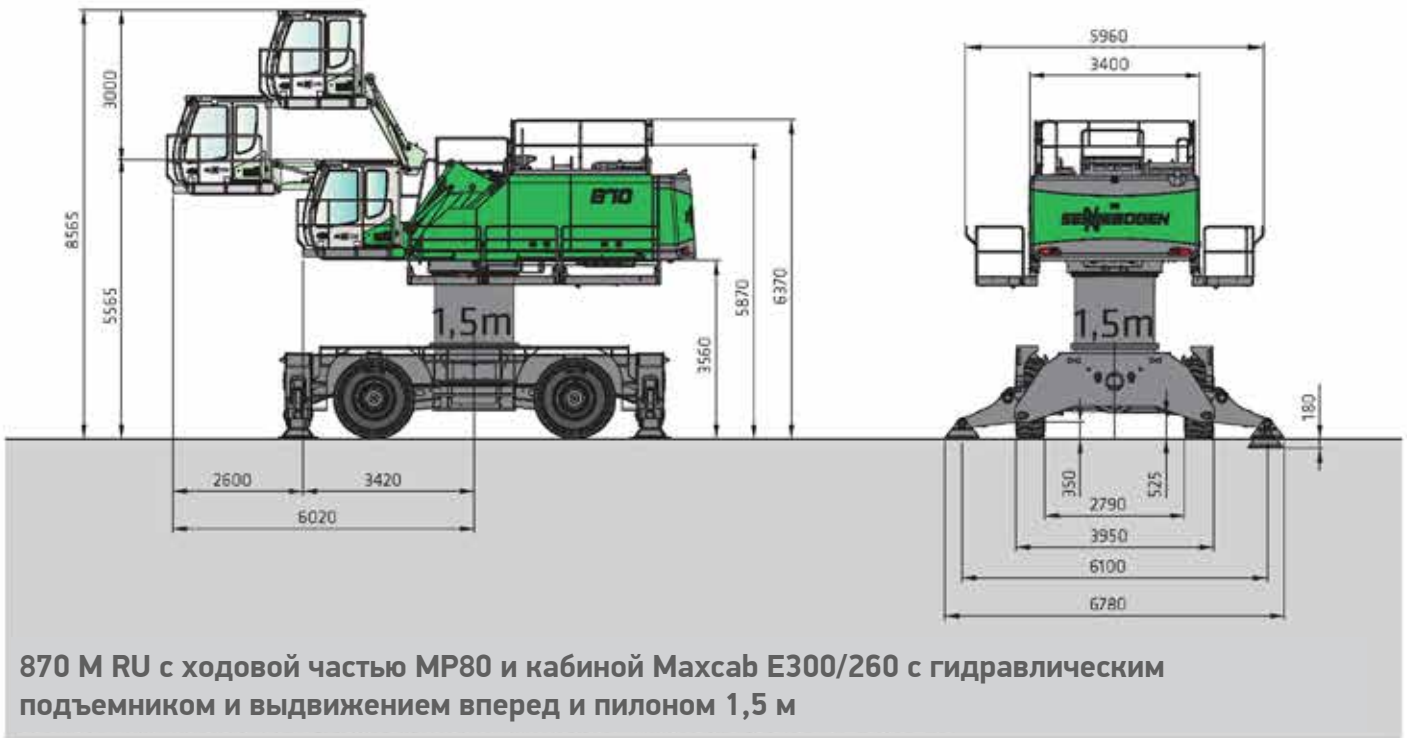
870 M RU с ходовой частью MP80 и кабиной Maxcab E270 с гидравлическим подъемником

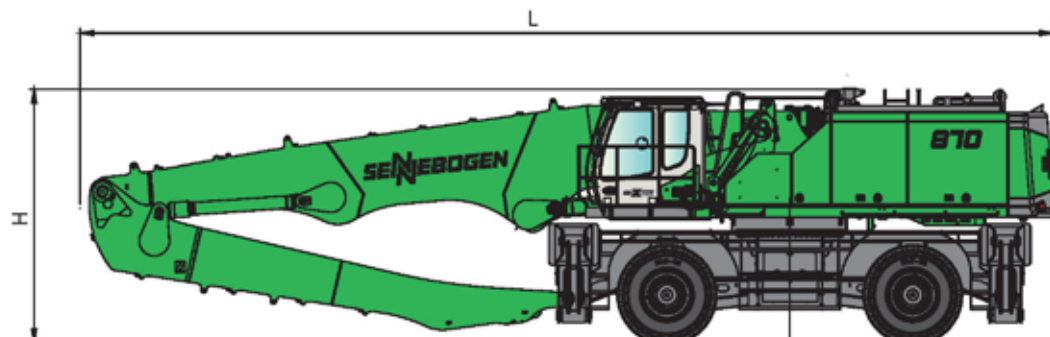


870 M RU с ходовой частью MP80 и кабиной Maxcab E300/260 с гидравлическим подъемником и выдвигением вперед

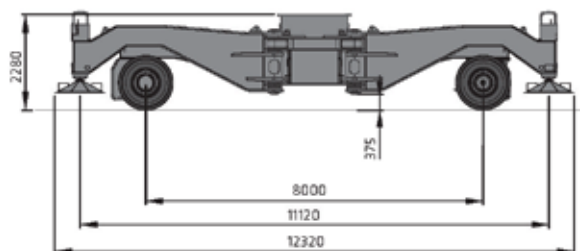
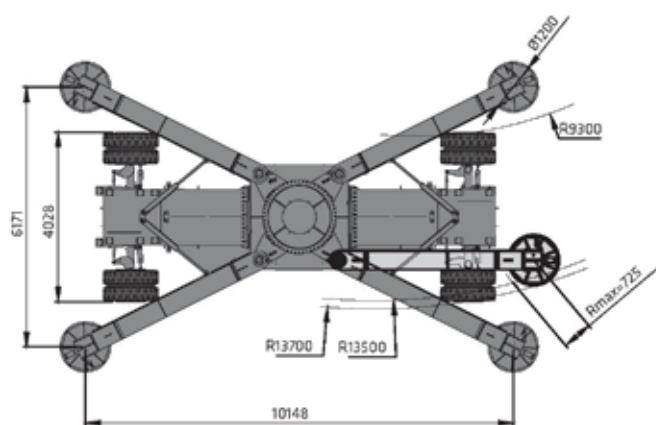
870 M RU Размеры

M





	Грузовая стрела	Штанга грейфера	Длина в транспортном положении (L)	Высота в транспортном положении (H)
K18	10,8 м	7,8 м	15,85 м	4,10 м
K20	11,8 м	8,8 м	16,9 м	4,10 м
B21	13,5 м	9,8 м	18,3 м	4,10 м



Колесная ходовая часть MS100

» ГРЕЙФЕР

Компания SENNEBOGEN предлагает многочелюстные грейферы, двухчелюстные грейферы, магнитные плиты и грейферы-сортировщики.

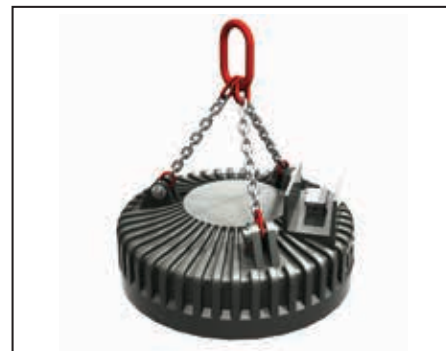
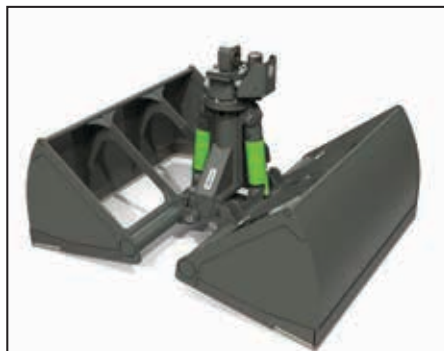
» СИСТЕМЫ БЫСТРОЙ СМЕНЫ ИНСТРУМЕНТОВ

Предлагается шесть систем быстрой смены инструментов. В ассортимент входят как простые быстроразъемные механизмы, так и высокотехнологичные полностью гидравлические системы быстрой смены инструментов MultiTool и VarioTool.

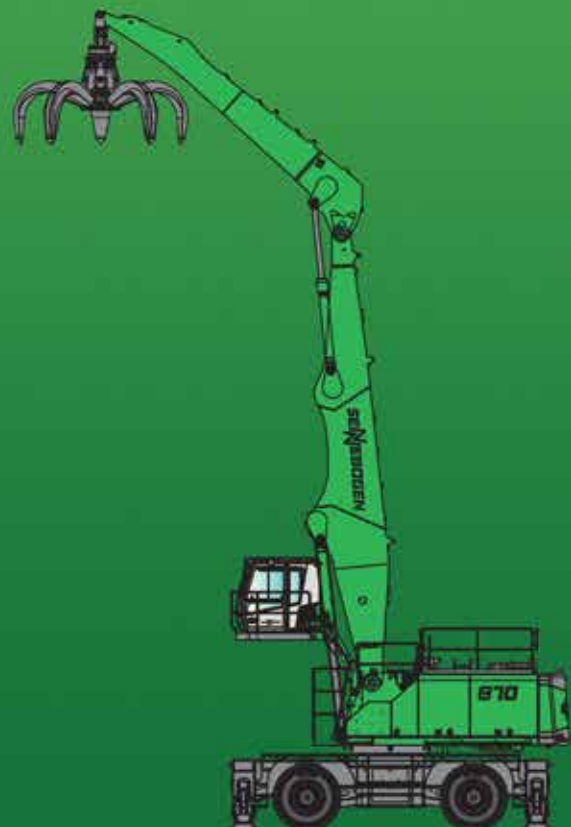
» НАВЕСНОЕ ОБОРУДОВАНИЕ

Для большей универсальности предлагается и другое навесное оборудование: удлинители грейфера и магниты для металлолома.

- Многочелюстной грейфер
- Грейфер-сортировщик
- Быстросменная муфта
- Удлинитель грейфера, тип VL
- Грузоподъемный электромагнит для металлолома
- Магнитоэлектрические генераторы



870 M RU



В данном каталоге содержится описание моделей машин, вариантов оснащения отдельных моделей и возможностей конфигурации (серийное и специальное оснащение) машин, поставляемых заводом SENNEBOGEN Maschinenfabrik GmbH. Изображения приборов могут включать в себя специальное и дополнительное оснащение. Оснащение, в особенности серийное и специальное, может отличаться в зависимости от страны, в которую осуществляется поставка.

Все используемые обозначения изделий могут являться торговыми марками завода SENNEBOGEN Maschinenfabrik GmbH или других компаний-поставщиков. Использование их третьими лицами в своих интересах может нарушить права владельца.

Проконсультируйтесь относительно доступных вариантов оснащения у своего местного партнера SENNEBOGEN по сбыту. Все желаемые технические характеристики оборудования являются обязательными, только если они однозначно согласованы при заключении договора. Мы сохраняем за собой право на возможности поставки и технические изменения. Все приведенные данные не являются гарантированными характеристиками. Мы сохраняем за собой право на изменение оснащения и модернизацию.

© SENNEBOGEN Maschinenfabrik GmbH, Straubing/Германия. Перепечатка, в том числе отдельных частей текста, допускается только с письменного разрешения компании SENNEBOGEN Maschinenfabrik GmbH, Straubing, Германия.


SENNEBOGEN



SENNEBOGEN
Maschinenfabrik GmbH
Sennebogenstraße 10
94315 Straubing,
Германия

Тел. +49 9421 540-144/146
Факс +49 9421 43882
marketing@sennebogen.de

GO FOR GREEN

 www.sennebogen.com