

 B35 M RU

SENEBOGEN



224–231 кВт



45,5–60 т



18–20 м



MAXCAB

B35 M RU

Перегружатель колёсный

835 M RU Шаг вперед. Серия E.



1962 год. Модель S833 с канатным приводом и повышенным расположением кабины водителя

Отличительные особенности серии E

- 60-летний опыт в проектировании и производстве гидравлических перегружателей
- Беспрецедентно высокая производительность при работе в любых сферах, с фокусом на перевалке материалов
- Простая в обслуживании техника: высококачественные компоненты и ничего лишнего
- Длительный срок службы и ценовая стабильность

Ваши главные преимущества:

1 Green Efficiency

Экономия топлива — снижение эксплуатационных затрат
Пониженный уровень шума — хорошо для водителя и окружающей среды



2 Производительность на высшем уровне

Оптимизация ответственных узлов — долговечность механизмов
Высокие скорости — большая грузоподъемность

3 Максимальное удобство управления

Комфортабельная кабина MaxCab — работа без напряжения
SENCON — система управления SENNEBOGEN



4 Максимальная безопасность

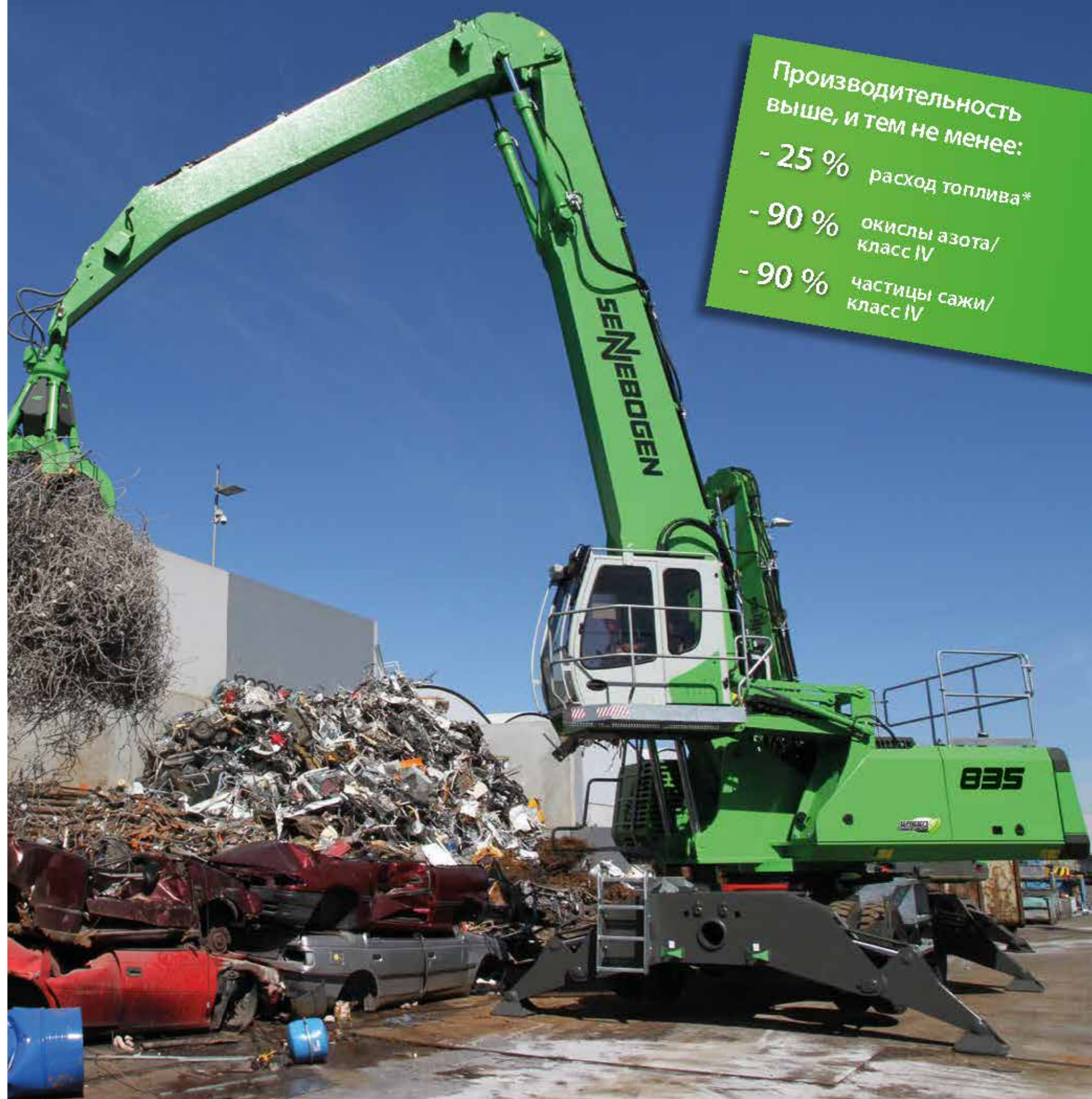
Нескользящие подножки и ступени — безопасный подъем и спуск
Современные камеры — полный обзор рабочей зоны

5 Техническое обслуживание и сервис — проще простого

Централизованные точки замера — простота диагностики
Однозначная маркировка — легкость технического обслуживания

6 Консультирование и сопровождение

2 дочерних компании — 3 производственных площадки
120 партнеров по сбыту — более 300 пунктов сервисного обслуживания



Производительность выше, и тем не менее:

- 25 % расход топлива*
- 90 % окислы азота/класс IV
- 90 % частицы сажи/класс IV

835 M RU Серия E. В двух словах.



4-кратная экономия топлива

- Экономия до 20%: при эксплуатации в режиме Eco Mode на пониженных оборотах двигателя
- Автоматический регулятор холостого хода снижает число оборотов двигателя до 40% рабочего значения
- Система автоматического останова отключает двигатель, если отсутствует отбор мощности
- Оптимальная регулировка двигателя, снижение удельного расхода топлива, современные технологии очистки выхлопных газов



Максимальная безопасность

- Нескользящая поверхность рабочих площадок
- Перила по периметру*
- 2 камеры обзора зоны справа и сзади
- Помост с перилами рядом с раздвижной дверью кабины



Пониженный уровень шума при работе

- Стабильно низкий уровень шума обеспечивается изолированной подвеской двигателя и шумозащитными матами на дверях
- Снижение уровня шума на величину до 4,5 дБ; уровень звуковой мощности на величину до 2 дБ ниже требуемого стандартом 2000/14/ЕС

Высокая мощность охлаждения

- Постоянное и надежное охлаждение благодаря большим и долговечным вентиляторам и радиаторам
- Водяные и масляные радиаторы с оптимальным КПД благодаря управлению через аксиально-поршневой насос и двигатель, термостатическое регулирование расхода
- Охладитель наддувочного воздуха с механическим приводом



Интеллектуальная система охлаждения

- В серийной комплектации: автоматический, скоростной и мощный реверс вентиляторов для обдува радиаторов и поддержания мощности охлаждения
- Последовательное (side-by-side) расположение радиаторов, легкодоступная и чистая система охлаждения
- Экономия топлива благодаря оптимальной работе вентиляторов

Высокопроизводительная гидравлическая система

- Высокопроизводительные насосы с резервом мощности
- Оптимальный КПД благодаря гидроклапанам и шлангам большого размера
- Очень большие интервалы между сроками замены масла (до 4 000 моточасов) благодаря первой заправке маслом HVL PD, имеющим увеличенный срок службы при использовании системы SENNEBOGEN Hydro Clean*

835 M RU Серия E. Комфорт в чистом виде.

Комфортабельная кабина Maxcab

- Удобное сиденье водителя с пневматической подвеской и подогревом
- Удобное управление с помощью джойстика
- Выставляемое лобовое стекло
- Раздвижная дверь, помост перед кабиной
- Цветной монитор камер обзора рабочих зон справа и сзади
- SENNEBOGEN Optimode: разнообразные режимы для оптимизации мощности



835 M RU Техническое обслуживание и сервис — проще простого

Повышенное удобство технического обслуживания

- Простая и быстрая диагностика благодаря наглядному исполнению и понятной маркировке центрального распределительного щита
- Простой доступ ко всем сервисным точкам машины
- Автоматическая централизованная система смазки для оснaстки и круга скольжения



Помост с перилами

- Безопасный подъем в кабину и спуск из нее
- Раздвижная дверь облегчает безопасный вход и выход



Климат-контроль

- Всегда приятные условия работы благодаря 10 равномерно распределенным вентиляционным соплам
- Простое управление с помощью центральных элементов управления



SENCON

- Наглядное меню
- Определение текущих параметров без дополнительных измерительных приборов
- Быстрый поиск ошибок благодаря подробным сообщениям



Hydro Clean*

- Максимальная защита компонентов гидравлической системы благодаря фильтру тонкой очистки с размером ячеек 3 мкм
- Гидравлическое масло более высокой степени очистки, увеличенный срок службы масла



Централизованные точки замера

- Легкодоступные централизованные точки замера
- Быстрая проверка всей гидравлической системы







Понятная маркировка

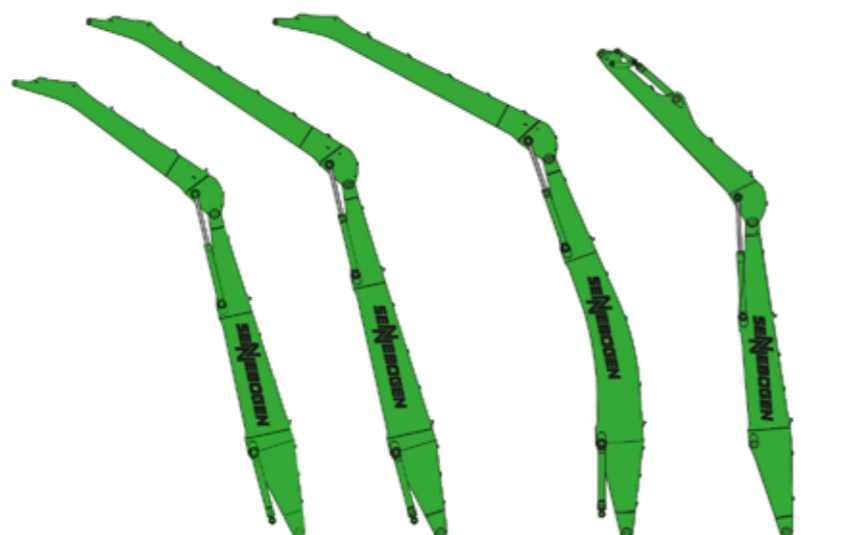
- Обозначение всех деталей определенными номерами
- Простой и надежный заказ запчастей

835 M RU Модульная конструкция — многофункциональные решения

Навесное оборудование

-  Многочелюстной грейфер
-  Двухчелюстной грейфер
-  Магнитный диск
-  Гидроножницы для скрапа

Оснастка (другие варианты — по запросу)



Кабины/возвышения кабины

-  **MAXCAB**
E270 с Maxcab
-  **MAXCAB**
E300/260 с Maxcab

Поворотная платформа



Опции

-  Дизель-гидравлический привод
-  Электро-гидравлический привод
- Магнитоэлектрический генератор
-  Кабельный барабан с электроприводом
-  Трансформатор

Варианты ходовой части



Колесное шасси M



Колесное шасси M



4-х точечное основание



Надежная работа
благодаря прочной оснастке, конструкция которой оптимизирована с применением МКЭ

Раздвижная дверь
для удобства входа и выхода

Мощные редукторы поворотного механизма (2x)
для быстрых рабочих циклов и высокой производительности при перегрузке

Улучшенная освещенность
рабочей зоны благодаря мощным светодиодным прожекторам*

Безопасный вход и выход
по помостам с перилами

Большая грузоподъемность
даже при максимальном вылете стрелы благодаря мощным цилиндрам

Отличный обзор
и безопасная рабочая высота благодаря устойчивому возвышению кабины

Безопасный подъем и спуск
благодаря перилам*, поручням и нескользящим ступеням

Массивные боковые крышки
из утилизированного стального листа

Высокая устойчивость
благодаря большой опорной площади

ТИП МАШИНЫ

Модель (тип) 835 M RU

ДВИГАТЕЛЬ

Мощность	224 кВт/304 л. с. при 2000 об/мин
Модель	Cummins QSL 9-C300 класс IV Непосредственный впрыск, турбонаддув, охлаждение наддувочного воздуха, сниженное количество выбросов, Eco Mode, автоматический регулятор холостого хода, система автоматического останова, подогрев топлива
Охлаждение	Водяное охлаждение, изменяемое направление вращения охлаждающего вентилятора
Фильтр для дизельного топлива	С водоотделителем и обогревом
Воздушный фильтр	Сухой фильтр со встроенным предварительным отстойником, автоматической выгрузкой пыли, основным и защитным элементом, индикацией уровня загрязнения
Топливный бак	625 л
Электр. установка	24 В
Батареи	2 x 150 А·ч, разъединительный выключатель аккумуляторной батареи
Опции	<ul style="list-style-type: none"> Предварительный подогрев моторного отсека при температурах ниже -20 °C Электрический топливозаправочный насос

ПОВОРОТНАЯ ПЛАТФОРМА

Конструкция	Устойчивая к кручению модульная конструкция прецизионной обработки, стальные втулки для шарнира стрелы Концепция, обеспечивающая простоту в обслуживании, двигатель, установленный в продольном направлении
Централизованная система смазки	Автоматическая централизованная система смазки для оснастки и круга катания
Электрика	Центральный распределительный щит, разъединительный выключатель аккумуляторной батареи
Система охлаждения	3-контурная система охлаждения высокой мощности, приводы вентиляторов масляного и водяного радиаторов регулируются термостатом, с возможностью осмотра вентиляторов для очистки
Опции	<ul style="list-style-type: none"> Ножная педаль тормоза поворотного механизма Перила по периметру поворотной платформы для обеспечения большей безопасности Приборы освещения со светодиодами для увеличения срока службы Огнетушитель Лакокрасочное покрытие, устойчивое к воздействию морского климата, в качестве защиты от коррозии Электрический подогрев гидравлического бака при температурах ниже -20 °C Низкотемпературный пакет для работы в температурных условиях ниже -20 °C

Опции Магнитоэлектрический генератор 15 кВт/20 кВт с гидравлическим приводом

ГИДРАВЛИЧЕСКАЯ СИСТЕМА

Гидравлическая система с обратной связью/с не зависимым от нагрузки распределением расхода, сервоуправление рабочими функциями, регулирование предельной нагрузки

Тип насоса	Регулируемый поршневой насос с наклонным диском, независимое от нагрузки распределение потока для синхронного независимого управления рабочими функциями
Регулировка насоса	Регулирование подачи по давлению, управление потоком в зависимости от расхода — насосы поднимают столько масла, сколько фактически расходуется, отсечка подачи по давлению, регулирование предельной нагрузки
Подача	максимально 740 л/мин
Рабочее давление	до 350 бар
Фильтры	Высокоэффективные фильтры с длительным сроком службы
Гидравлический бак	500 л
Управление	Чувствительное управление рабочими перемещениями с пропорциональной подачей рабочей жидкости, 2 гидравлических серводжойстика для выполнения рабочих функций, управление дополнительными функциями с помощью выключателей и педалей
Безопасность	Гидравлические контуры оснащены предохранительными клапанами, аварийное опускание оснастки при неработающем двигателе, предохранительные клапаны на случай прорыва трубопроводов для подъемного цилиндра и цилиндра рукоятки
Опции	<ul style="list-style-type: none"> Экологичная заправка биотопливом Tool Control для программирования давления/расхода для 10 или менее инструментов Гидравлическая система для гидроножниц Предупреждение о грузовой нагрузке с индикацией загрузки Отключение при перегрузке Напорный фильтр 60 мкм для навесных агрегатов Фильтр тонкой очистки SENNEBOGEN HydroClean, размер ячеек 3 мкм

ПРИВОД ВРАЩЕНИЯ

Редуктор	Компактный планетарный редуктор с гидродвигателем с наклонным блоком, встроенные тормозные клапаны
Стояночный тормоз	Дисковый тормоз, приводимый в действие пружинами
Круг скольжения	Круг скольжения наружными зубьями, с защитой от поворота на 360° и смазкой зубьев шестерни
Скорость вращения	0—8 об/мин, бесступенчатая регулировка

SENNEBOGEN mpX^{ESB}

Тип кабины	Кабина E270 с гидравлическим устройством подъема
Оснащение кабины	Раздвижная дверь, великолепная эргономика, климат-контроль, подогрев сиденья, удобное сиденье с пневматической подвеской, фильтр свежего/циркулирующего воздуха, управление при помощи джойстика, разъемы 12 В/24 В, SENCON
Опции	<ul style="list-style-type: none"> Кабина E300/260 с гидравлическим устройством подъема (до 300 см) и регулировки положения (до 260 см) Постоянное расположение кабины на высоте 1,00 м Автономная система отопления с таймером Фильтр с активированным углем для внутреннего/наружного воздуха кабины — идеален при выполнении работ с вторичным сырьем Управление рулевым колесом с регулируемой рулевой колонкой Раздвижные окна в дверце водителя Ветровое стекло из бронированного стекла — обеспечение повышенной безопасности Слуховое окно из бронированного стекла — обеспечение повышенной безопасности Безопасное остекление боковой стенки Смотровой люк в полу для лучшей обзорности Солнцезащитная шторка для слухового окна Защитная потолочная решетка Защитная потолочная решетка FOPS Защитная решетка для ветрового стекла Магнитола и CD-плеер с динамиками Увеличенная промышленная кабина с цельным бронированным ветровым стеклом

РАБОЧАЯ ОСНАСТКА

Конструкция	Многолетний опыт, самые современные методы компьютерного моделирования, максимум устойчивости, большой срок службы, большие постели подшипников с минимумом необходимого технического обслуживания, специальные герметичные корпуса подшипников точной обработки, быстроразъемные муфты разъемов для грейфера (открытие/закрывание/поворот)
Цилиндры	Гидравлические цилиндры с высококачественными уплотнениями и направляющими, торможение в конце хода, герметичные опоры
Опции	<ul style="list-style-type: none"> Шаровые краны на гидравлических трубопроводах грейфера для открывания/закрывания/поворота Кинематическая позиция II для больших рабочих глубин Лакокрасочное покрытие, устойчивое к воздействию морского климата Все цилиндры с покрытием, устойчивым к воздействию морского климата, никелированием и хромированием Плавающая позиция оснастки над подъемным цилиндром Регулируемый ограничитель подъема/рукоятки для настройки упора, например, при работе в цеху

ХОДОВАЯ ЧАСТЬ

Конструкция	Колесная ходовая часть с 4 встроенными опорными лапами, управляемая ось в виде разрезного моста с гидравлической блокировкой, цилиндр моста с предохранительными клапанами на случай прорыва трубопроводов типа MP41 E
Привод	Полный привод от регулируемого гидродвигателя с непосредственно встроенным автоматическим тормозным клапаном и двухступенчатой коробкой передач, переключаемой под нагрузкой Планетарные оси со встроенным цилиндром гидроусилителя рулевого привода, рабочий тормоз в 2-контурном исполнении
Стояночный тормоз	Дисковый тормоз, приводимый в действие пружинами
Шины	12.00-20, 8 шт., опция: 12.00-24, 8 шт.
Скорость	0—5,4 км/ч ступень I, 0—20 км/ч ступень II
Опции	<ul style="list-style-type: none"> Раздельное управление откидными опорами для надежной установки на неровном грунте Отвал (спереди и сзади) в дополнение к 4 откидным опорам Защита привода ходовой части/фаркопа

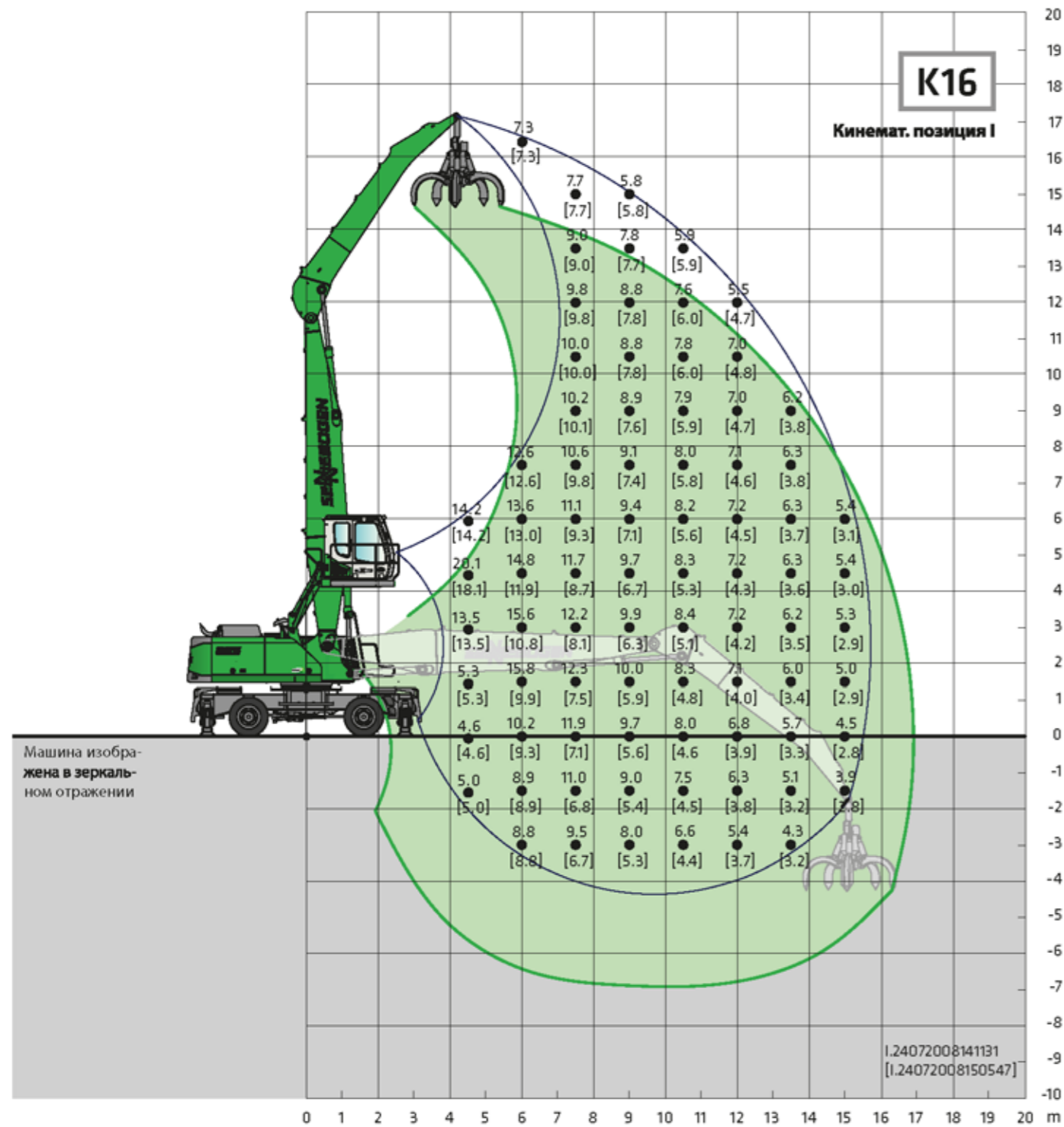
ЭЛЕКТРОПРИВОД eGREEN

Опция	<ul style="list-style-type: none"> Мощность: 160 кВт / 400 В / 50 Гц Общая подключаемая мощность 270 кВт, предохранитель (со стороны заказчика) на 355 А при 400 В — пуск двигателя переключением со звезды на треугольник Мощность: 200 кВт / 400 В / 50 Гц Общая подключаемая мощность 340 кВт, предохранитель (со стороны заказчика) на 425 А при 400 В — пуск двигателя переключением со звезды на треугольник Преимущества: минимальные эксплуатационные затраты, низкий уровень шума и вибрации при работе, длительный срок службы компонентов гидравлической системы
-------	--

ЭКСПЛУАТАЦИОННЫЙ ВЕС

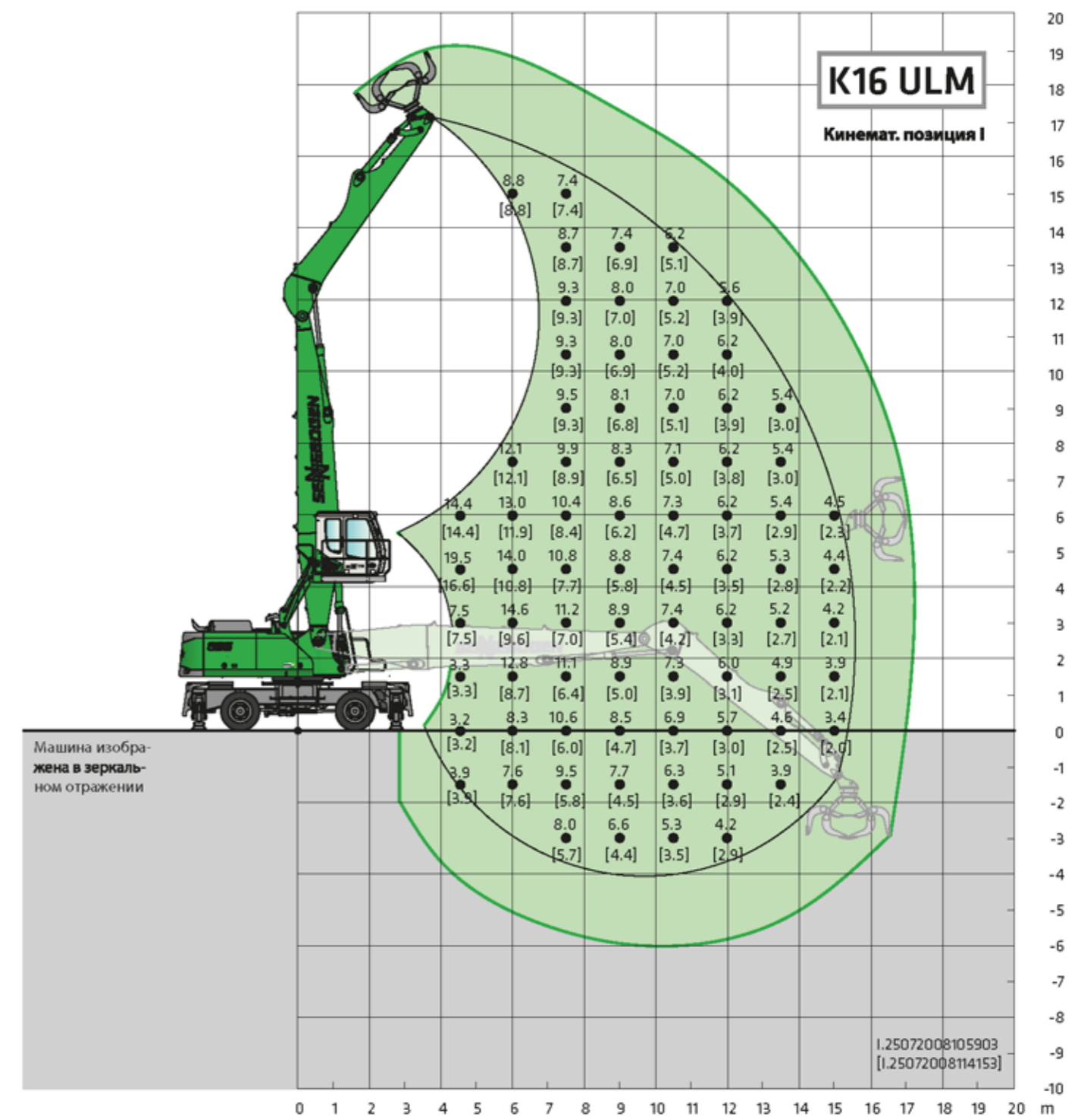
Масса	Около 45 500 кг Базовая машина 835 M RU с рабочей оснасткой K18 и многочлустным грейфером 600 л
Указание	Эксплуатационный вес зависит от исполнения.





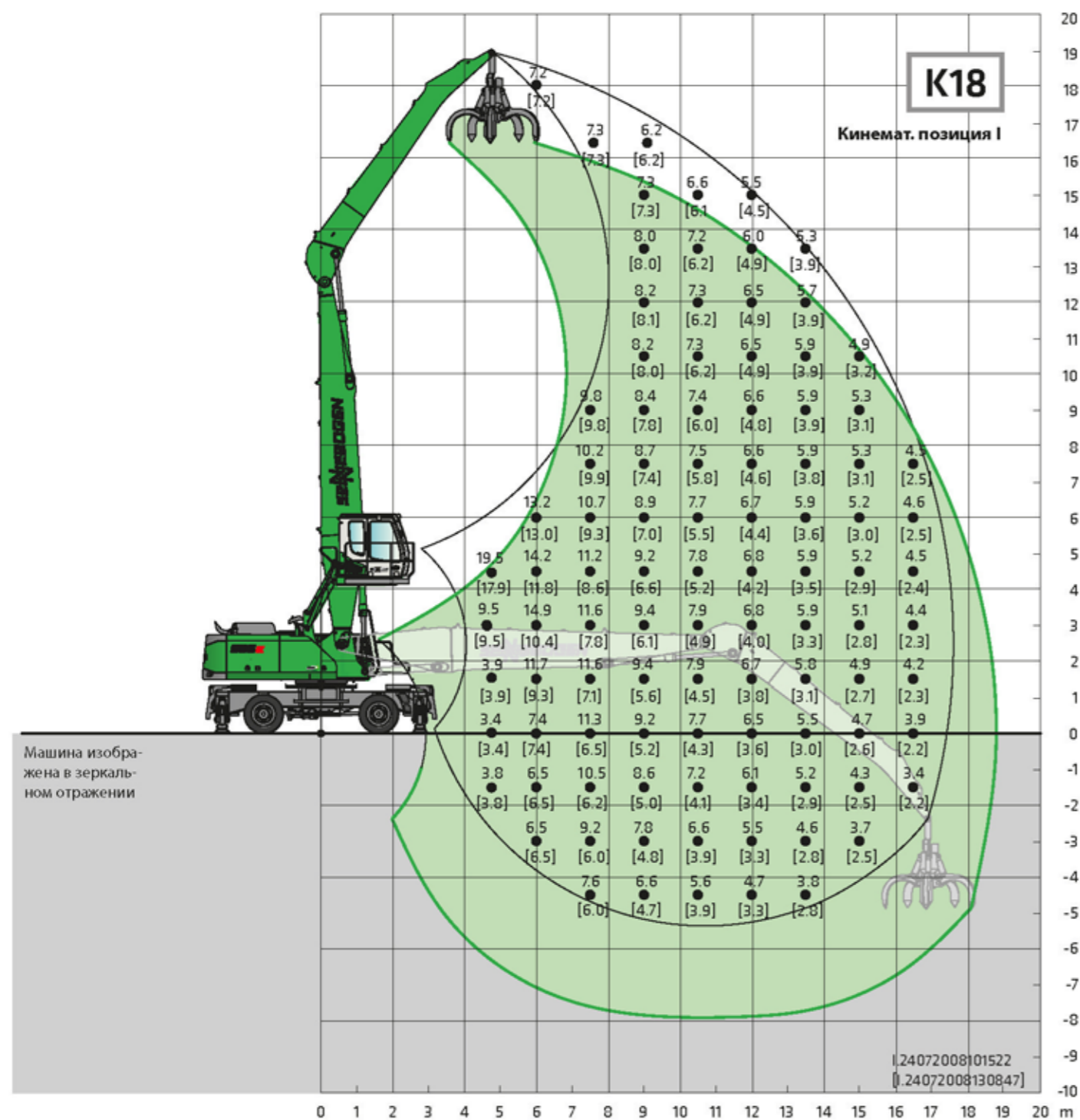
Ходовая часть	MP41E	Компактная стрела	9,1 m	Кабина	Max cab E270
		Погрузочный ствол	6,9 m		с гидравлическим подъемником

Все параметры грузоподъемности указаны в тоннах (t) для окончания ствола, без рабочего инструмента, при расположении на прочном ровном основании. Рабочий инструмент (грейфер, магнит и тому подобное) в приведенных параметрах грузоподъемности учтен. Указанные значения составляют 75% статической опрокидывающей нагрузки или 87% гидравлической подъемной силы согласно ISO 10567. Указанные параметры грузоподъемности действительны при установке машины на 4 опорные лапы и для рабочего сектора 360°. Указанные в скобках [] параметры действительны при заблокированном разрезном мосте, без опорных лап, на свободном пространстве, для сектора 360°.



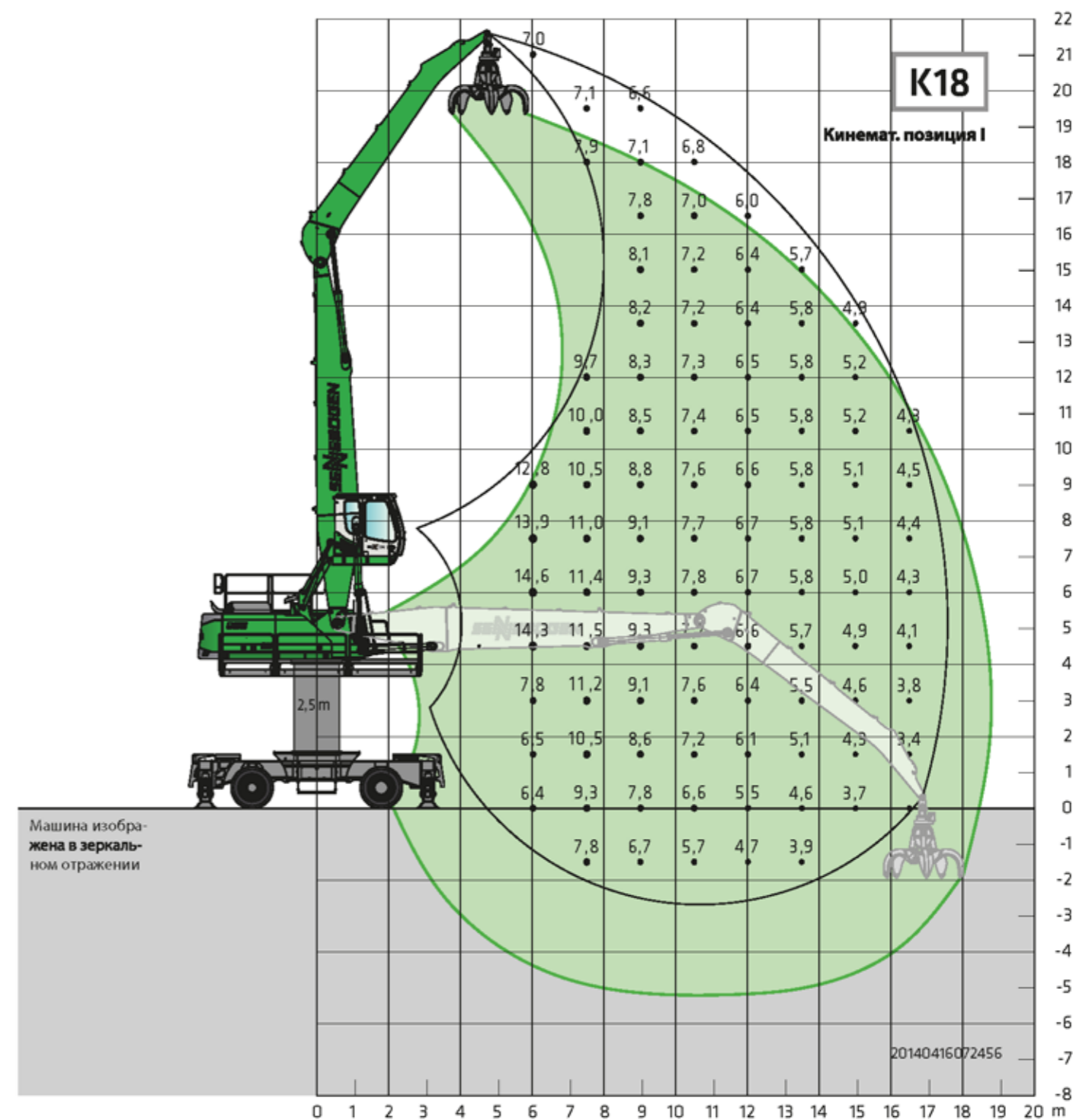
Ходовая часть	MP41E	Компактная стрела	9,1 m	Кабина	Max cab E270
		Погрузочный ствол	6,6m ULM		с гидравлическим подъемником

Все параметры грузоподъемности указаны в тоннах (t) для окончания ствола, без рабочего инструмента, при расположении на прочном ровном основании. Рабочий инструмент (грейфер, магнит и тому подобное) в приведенных параметрах грузоподъемности учтен. Указанные значения составляют 75% статической опрокидывающей нагрузки или 87% гидравлической подъемной силы согласно ISO 10567. Указанные параметры грузоподъемности действительны при установке машины на 4 опорные лапы и для рабочего сектора 360°. Указанные в скобках [] параметры действительны при заблокированном разрезном мосте, без опорных лап, на свободном пространстве, для сектора 360°.



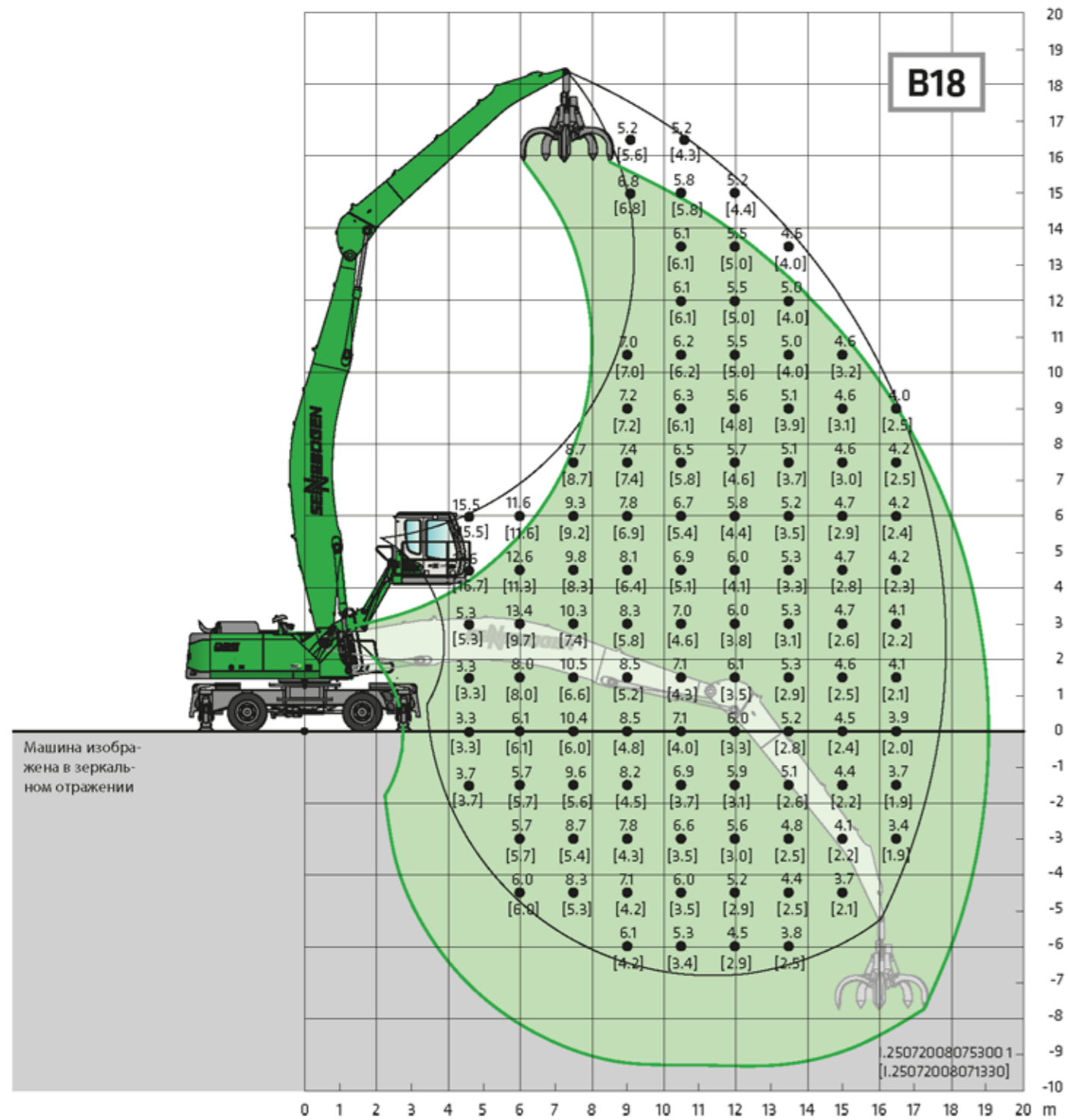
Ходовая часть **MP41E** Компактная стрела **10,1 м** Кабина **Махсав E270**
 Погрузочный ствол **7,9 м** с гидравлическим подъемником

Все параметры грузоподъемности указаны в тоннах (t) для окончания ствола, без рабочего инструмента, при расположении на прочном ровном основании. Рабочий инструмент (грейфер, магнит, грузовой крюк и тому подобное) в приведенных параметрах грузоподъемности учтен. Указанные значения составляют 75 % статической опрокидывающей нагрузки и 87 % гидравлической подъемной силы в соответствии с требованиями ISO 10567. В соответствии с требованиями европейского стандарта EN 474/5 все перегружатели должны быть оснащены предохранительными устройствами на случай прорыва гидравлических трубопроводов подъемных цилиндров и системой предупреждения о перегрузке, если они эксплуатируются как грузоподъемные механизмы. Указанные параметры грузоподъемности действительны при установке машины на 4 опорные лапы и для рабочего сектора 360°. Указанные в скобках [] параметры действительны при заблокированном разрезном мосте, без опорных лап, на свободном пространстве, для сектора 360°.



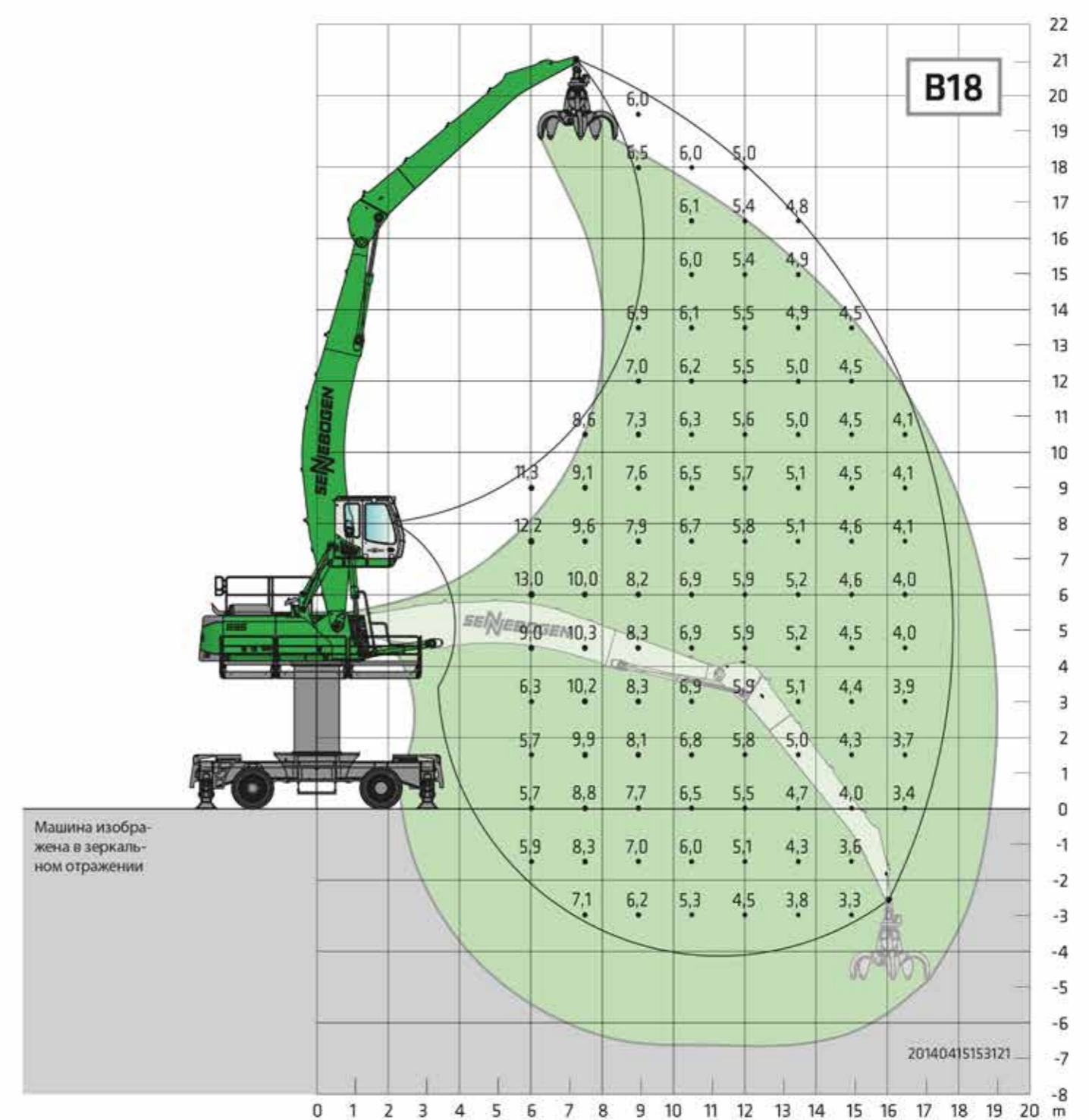
Ходовая часть **MP42E** Компактная стрела **10,1 м** Кабина **Махсав E270**
 Пилон **2,5 м** Погрузочный ствол **7,9 м** с гидравлическим подъемником

Все параметры грузоподъемности указаны в тоннах (t) для окончания ствола, без рабочего инструмента, при расположении на прочном ровном основании. Рабочий инструмент (грейфер, магнит и тому подобное) в приведенных параметрах грузоподъемности учтен. Указанные значения составляют 75 % статической опрокидывающей нагрузки или 87 % гидравлической подъемной силы согласно ISO 10567. Указанные параметры грузоподъемности действительны при установке машины на 4 опорные лапы и для рабочего сектора 360°. Указанные в скобках [] параметры действительны при заблокированном разрезном мосте, без опорных лап, на свободном пространстве, для сектора 360°.



Ходовая часть **MP41E** Компактная стрела **10,8 m Vanapa** Кабина **Махсаб E300/260, гидравлический подъем и выдвигание вперед (опция)**
 Погрузочный ствол **7,9 m**

Все параметры грузоподъемности указаны в тоннах (t) для окончания ствола, без рабочего инструмента, при расположении на прочном ровном основании. Рабочий инструмент (грейфер, магнит и тому подобное) в приведенных параметрах грузоподъемности учтен. Указанные значения составляют 75% статической опрокидывающей нагрузки или 87% гидравлической подъемной силы согласно ISO 10567. Указанные параметры грузоподъемности действительны при установке машины на 4 опорные лапы и для рабочего сектора 360°. Указанные в скобках [] параметры действительны при заблокированном разрезном мосте, без опорных лап, на свободном пространстве, для сектора 360°.



Ходовая часть **MP42E** Компактная стрела **10,8 m Vanapa** Кабина **Махсаб E270 с гидравлическим подъемником**
 Пилон **2,5 m** Погрузочный ствол **7,9 m**

Все параметры грузоподъемности указаны в тоннах (t) для окончания ствола, без рабочего инструмента, при расположении на прочном ровном основании. Рабочий инструмент (грейфер, магнит и тому подобное) в приведенных параметрах грузоподъемности учтен. Указанные значения составляют 75% статической опрокидывающей нагрузки или 87% гидравлической подъемной силы согласно ISO 10567. Указанные параметры грузоподъемности действительны при установке машины на 4 опорные лапы и для рабочего сектора 360°. Указанные в скобках [] параметры действительны при заблокированном разрезном мосте, без опорных лап, на свободном пространстве, для сектора 360°.

835 M RU Рекомендации по выбору грейфера

» ГРЕЙФЕР

Компания SENNEBOGEN предлагает многочелюстные грейферы, двухчелюстные грейферы, магнитные плиты и грейферы-сортировщики.

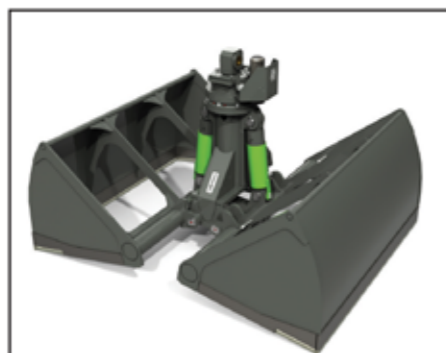
» СИСТЕМЫ БЫСТРОЙ СМЕНЫ ИНСТРУМЕНТОВ

Предлагается шесть систем быстрой смены инструментов. В ассортимент входят как простые быстроразъемные механизмы, так и высокотехнологичные полностью гидравлические системы быстрой смены инструментов MultiTool и VarioTool.

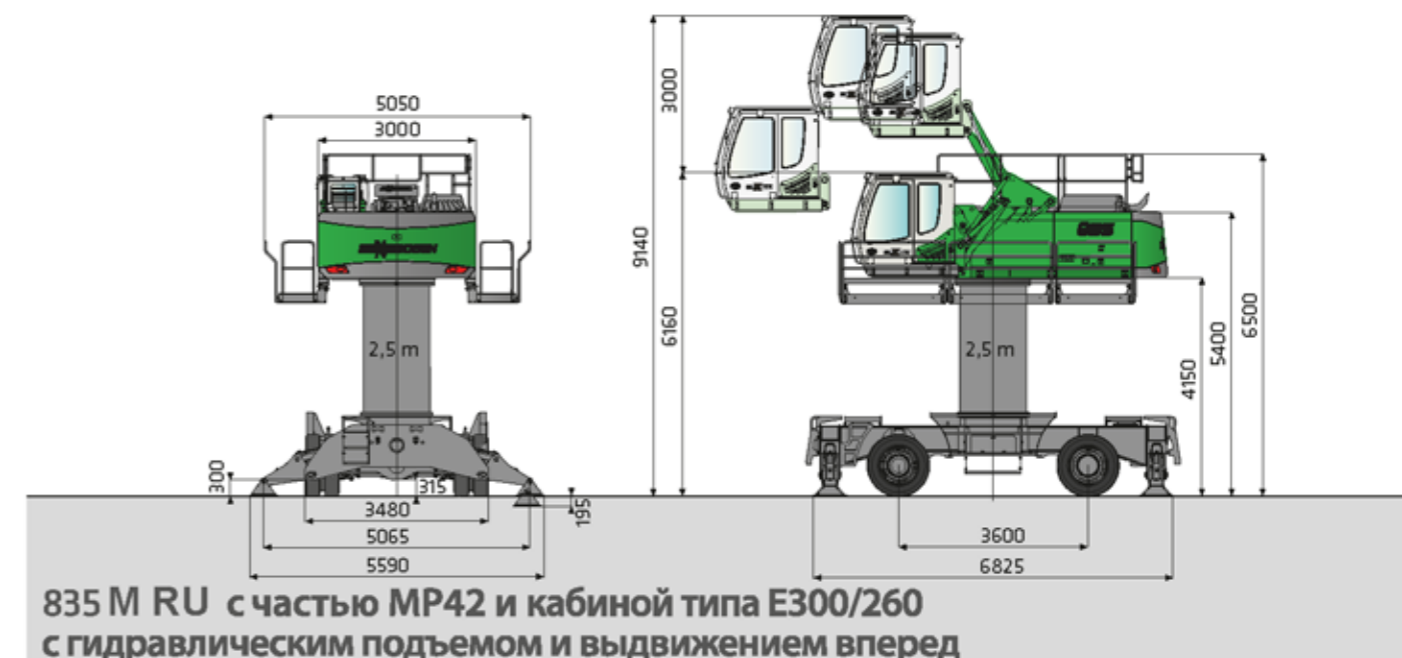
» НАВЕСНОЕ ОБОРУДОВАНИЕ

Для большей универсальности предлагается и другое навесное оборудование: удлинители грейфера и магниты для металлолома.

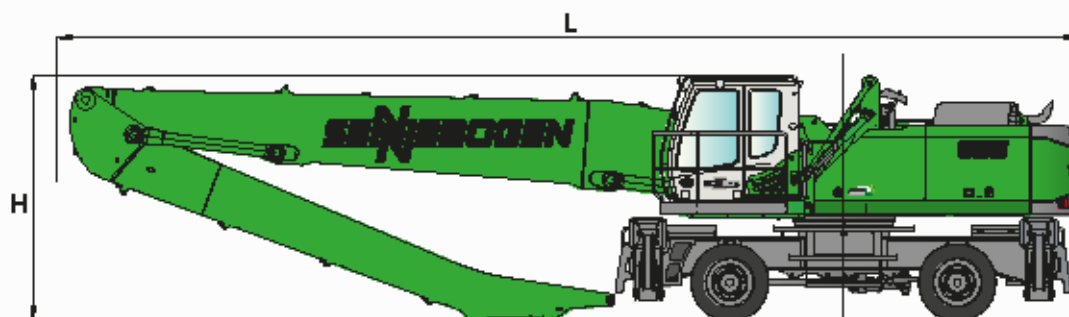
- Многочелюстной грейфер
- Грейфер-сортировщик
- Быстросменная муфта
- Удлинитель грейфера, тип VL
- Грузоподъемный электромагнит для металлолома
- Магнитоэлектрические генераторы



835 M RU Габариты



835 M RU



Размеры 835 M RU в транспортном положении с ходовой частью типа MP41E

	Грузовая стрела	Штанга грейфера	Длина в транспортном положении (L)	Высота в транспортном положении (H)
K16	9,1 m	6,9 m	13,5 m	3,45 m
K18	10,1 m	7,9 m	14,5 m	3,45 m
B18	10,8 m Banana	7,9 m	15,0 m	3,45 m
K16 ULM	9,1 m	6,6 m	13,5 m	3,45 m

В данном каталоге содержатся описание моделей машин, вариантов оснащения отдельных моделей и возможностей конфигурации (серийное и специальное оснащение) машин, поставляемых заводом SENNEBOGEN Maschinenfabrik. Изображенные агрегаты могут включать в себя специальное и дополнительное оснащение. В зависимости от стрелы, в которую осуществляется поставка машин, оснащение может отличаться, в особенности серийное и специальное оснащение.

Все использованные обозначения изделий могут являться торговой маркой завода SENNEBOGEN Maschinenfabrik GmbH или других компаний-поставщиков. Использование не их третьими лицами в своих интересах может нарушить права владельцев.

Предоставляются относительно доступные варианты оснащения у своего местного партнера SENNEBOGEN по сбыту. Все указанные технические характеристики оборудования являются обязательными, только если они одновременно согласованы при заключении договора. Мы сохраняем за собой право на возможность поставки и технического изменения. Все приведенные данные не являются гарантированными характеристиками. Мы сохраняем за собой право на изменение оснащения и модернизацию.

© SENNEBOGEN Maschinenfabrik GmbH, Straubing, Германия. Перепечатка, в том числе отдельных частей текста, допускается только с письменного разрешения компании SENNEBOGEN Maschinenfabrik GmbH, Straubing, Германия.



SENNEBOGEN
Maschinenfabrik GmbH
Sennebogenstraße 10
94315 Straubing, Germany

Tel. +49 9421 540-144/146
Fax +49 9421 43 882
marketing@sennebogen.de

SENNEBOGEN

GO FOR GREEN

www.sennebogen.de