

 640

SENEBOGEN

ПРЕДВАРИ-
ТЕЛЬНО

НОВИНКА!



186 кВт



40 т



41,1 м



MAXCAB

640E

Кран-экскаватор Heavy Duty/кран

Норма токсичности
выхлопных газов IV

БЧОЕ На шаг впереди. Серия Е.



1962 год: модель S833 с канатным приводом и повышенным расположением кабины водителя

Отличительные характеристики серии Е

- 60-летний опыт в проектировании и производстве кранов-экскаваторов
- Высочайшие достижения без компромиссов во всех аспектах
- Простая в обслуживании техника: высококачественные компоненты и ничего лишнего
- Длительный срок службы и ценовая стабильность

Ваши главные преимущества:

1 Green Efficiency

Экономия топлива — снижение эксплуатационных затрат
Пониженный уровень шума — хорошо для водителя и окружающей среды



2 Максимальная мощность

Прочное механическое оборудование — оптимизация деталей под нагрузкой
Высокая скорость — высокая грузоподъемность

3 Максимальный комфорт для оператора

Комфортабельная кабина Maxcab — работа без усталости
SENCON — SENNEBOGEN Control System



4 Универсальное применение

Перемещение под нагрузкой — экономия места
Мощная ходовая часть — хорошая проходимость

5 Простая транспортировка

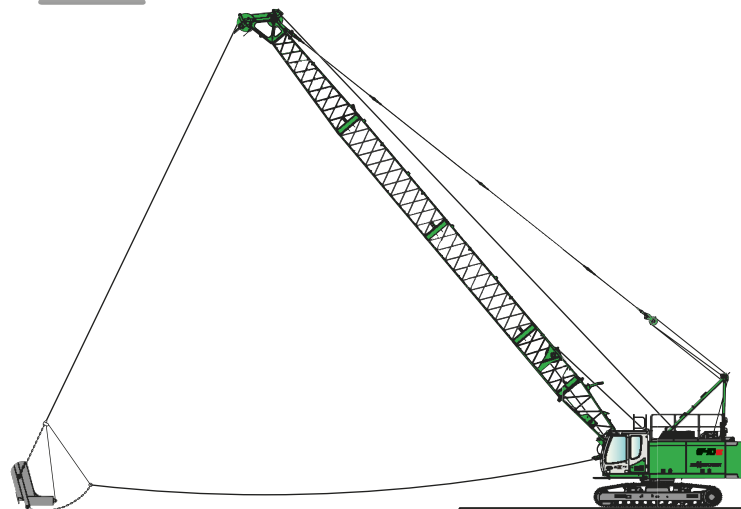
Телескопическая ходовая часть — быстрая готовность к работе
Система съемного балласта — короткое время подготовки

6 Техническое обслуживание и сервис — проще простого

Простая диагностика неисправности — центральные точки измерения
Легкое техническое обслуживание — понятная маркировка

7 Консультации и техподдержка

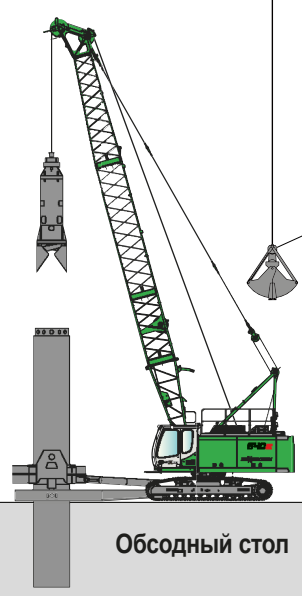
3 места производства — 2 дочерние компании
120 партнеров по сбыту — более 300 сервисных пунктов



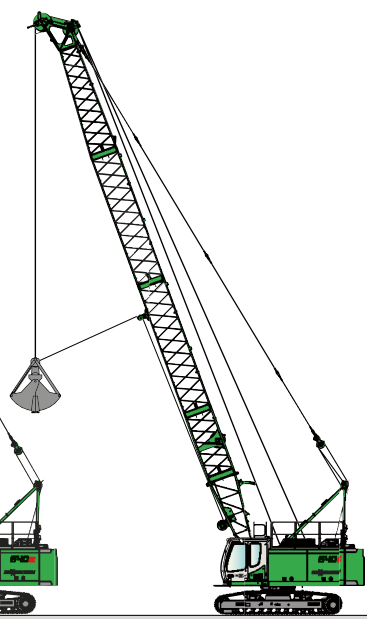
Оснастка драглайн-ковша



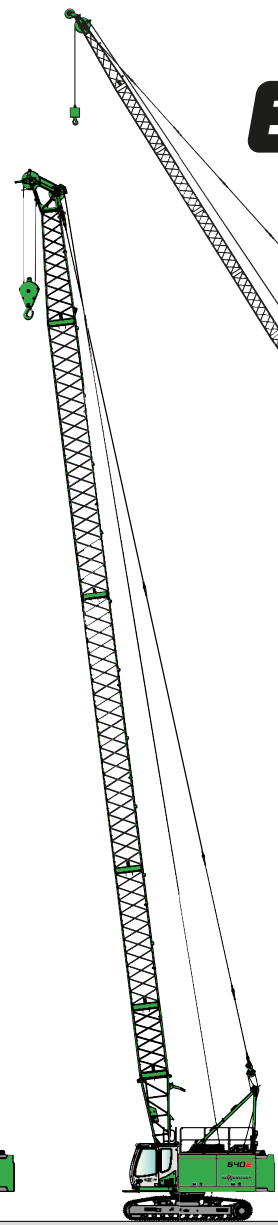
Копровые мачты



Обсодный стол



Оснастка грейфера



Крановое оборудование

Крановое оборудование с жестким гуськом



Оборудование судна

Б40Е Технические характеристики, оснащение HD

ТИП МАШИНЫ

Модель (тип) **640**

ДВИГАТЕЛЬ

Мощность **186 кВт/253 л.с. при частоте вращения 1850 об/мин**

Модель **CAT C7.1 ступень IIIa или IV**
 Непосредственный впрыск, турбонаддув, охлаждение наддувочного воздуха, пониженное количество выбросов

Охлаждение С водяным охлаждением

Воздушный фильтр Сухой фильтр со предварительным отстойником, автоматической выгрузкой пыли, основным и предохранительным элементом, индикатором уровня загрязнения

Топливный бак **450 л**

Электр. установка **24 В**

Батареи **2 x 150 Ач**, главный выключатель

ПОВОРОТНАЯ ПЛАТФОРМА

Конструкция Устойчивая к кручению модульная конструкция прецизионной обработки, бронзовые втулки для подшипниковой опоры стрелы

Ясная концепция, обеспечивающая простоту в обслуживании, двигатель, установленный в продольном направлении

Освещение Светодиодные прожекторы для оптимального освещения рабочей зоны

Безопасность Контроль посредством видеокамеры задней части и правой стороны

Опции

- Лакокрасочное покрытие, устойчивое к воздействию морского климата, в качестве защиты от коррозии
- Низкотемпературный пакет для работы в температурных условиях ниже -20 °C
- Устройство сброса балласта
- Смазка зубьев шестерни круга катания снаружи
- автоматическая централизованная система смазки для оснастки и круга катания внутри
- Мостки слева и справа на поворотной платформе

ГИДРАВЛИЧЕСКАЯ СИСТЕМА

Многоконтурная гидравлическая система для оптимальной функциональности и мощности, возможно управление всеми движениями одновременно. Гидравлические насосы представляют собой исполнительные поршневые насосы с сосредоточенным регулированием и управлением током потребителей с экономией электроэнергии. Насосы потребляют столько масла, сколько им необходимо. Отсечка давления (насоса), регулирование предельной нагрузки

Подача **максимально 3 x 220 л/мин**

Рабочее давление **до 330 бар**

Фильтрация Высокопроизводительная фильтрация с долгосрочными интервалами замены, с индикатором загрязнения

Гидравлический бак	550 л (450 л до середины смотрового стекла)
Управление	Пропорциональное, чувствительное гидравлическое сервоуправление движениями, 2 серводжойстика для выполнения рабочих функций, дополнительные функции через выключатели и ножные педали — эргономичность и обзорность оборудования
Опции	<ul style="list-style-type: none"> ■ Экологичная заправка биотопливом ■ SENNEBOGEN HydroClean — система тонкой фильтрация с отделением воды ■ Потенциометр для обводного стола и другого грузозахватного оснащения ■ Режим автоматической работы грейфера ■ Дополнительная гидросистема с 1 x 220 л/мин

ПРИВОД ВРАЩЕНИЯ

Редуктор	Компактный планетарный редуктор с гидродвигателем с наклонным блоком, встроенные тормозные клапаны — тормоз поворотного механизма для позиционирования
Стояночный тормоз	Дисковый тормоз, приводимый в действие пружинами
Круг катания	Сферическое поворотное соединение с наружным зубчатым зацеплением
Скорость вращения	0–4,1 об/мин, 3 регулируемых скорости вращения
Опции	<ul style="list-style-type: none"> ■ 2. Редуктор поворотного механизма для повышенного момента поворота

КАБИНА MAX CAB

Тип кабины	Махcab, жесткая
Оснащение кабины	Раздвижная дверь, великолепная эргономика, климат-контроль, подогрев сиденья, удобное сиденье с пневматической подвеской, фильтр свежего/циркулирующего воздуха, управление при помощи джойстика, разъемы 12 В/24 В, SENCON, слуховое окно
Опции	<ul style="list-style-type: none"> ■ Кабина с гидравлическим подъемником на 270 см, тип E270 ■ Кабина наклоняется на 15° ■ Независимое отопление с таймером ■ Фильтр с активированным углем для внутреннего и наружного воздуха кабины ■ Раздвижные окна в дверце водителя ■ Ветровое стекло из бесколочного стекла — обеспечение повышенной безопасности ■ Слуховое окно из бесколочного стекла — обеспечение повышенной безопасности ■ Безопасное остекление боковой и задней стенок ■ Солнцезащитная шторка для ветрового стекла ■ Защитная потолочная решетка ■ Потолочная решетка для защиты оператора от падающих предметов ■ Защитная решетка для ветрового стекла ■ Магнитолы с динамиками

Б40Е Технические характеристики, оснащение HD

РАБОЧАЯ ОСНАСТКА

Конструкция	Накопленный за несколько десятилетий опыт и самые современные методы компьютерного моделирования гарантируют максимальную прочность и долговечность
Лебедка изменения вылета стрелы	Привод для гидродвигателя на наклонных осях с компактным планетарным редуктором, сила тяги 52 кН, диаметр каната 14 мм, скорость регулирования от 30° до 80° за 40 секунд.
Предохранительный тормоз	Дисковый тормоз, приводимый в действие пружинами
Стрела	Длина стрелы до 41,1 м
Опции	<ul style="list-style-type: none"> ■ Грузоподъемность вспомогательного гуська до 12 т ■ Жесткий гусек до 18 м ■ Стальные канатные ролики ■ Канатные ролики гуська для использования грейфера ■ Канатные ролики HD для проведения работ с оптимизированной тросовой направляющей ■ гидравлическое демпфирование колебаний стрелы ■ Ограничитель грузового момента для использования грузоподъемных устройств: Новейшее поколение контроля за грузовым моментом, дисплей с индикацией всех важных данных, конечный выключатель подъема груза, предохранительные клапаны, фиксатор каната

ХОДОВАЯ ЧАСТЬ

Конструкция	Очень мощная ходовая часть на гусеничном ходу, тип Т41/380 с гидравлически регулируемым расстоянием между линиями гусениц. Стабильная сварная конструкция.
Привод	Мощный привод ходовой части с аксиально-поршневым гидравлическим двигателем и непосредственно навесным тормозным клапаном автоматического действия и компактным планетарным редуктором с каждой стороны ходовой части, защищенные приводные редукторы
Стояночный тормоз	Дисковый тормоз, приводимый в действие пружинами
Ходовая часть	Необслуживаемая ходовая часть трактора В60 с гидравлическим натяжением цепи, полом кабины оператора с 3-мя перегородками 700 мм,
Скорость	0—2,0 км/ч
Опции	<ul style="list-style-type: none"> ■ Плоские плиты основания 700 мм (ширина для транспортировки 3 000 мм) ■ Плоские плиты основания 800 мм (ширина для транспортировки 3 200 мм) ■ Пол кабины оператора с 3-мя перегородками 800 мм (ширина для транспортировки 3 200 мм) ■ Ходовая часть трактора В6 с повышенным тяговым усилием

ЛЕБЕДКА

Привод лебедок посредством исполнительных гидродвигателей высокого давления, тем самым обеспечивается оптимальное регулирование силы тяги и скорости. Гидравлические тормозные клапаны опускания для чувствительного торможения без износа. Мощные планетарные редукторы, не требующие технического обслуживания.

Тормоз крана и тормоза с падающим грузом представляют собой подпружиненные, необслуживаемые, износостойчивые дисковые тормоза в масляной ванне, с масляным охлаждением. Независимый бесступенчатый тормоз с падающим грузом активно помогает водителю, предотвращает провисание каната и помогает сберечь технику

	Серия	Опция
Лебедки	12 т	16 т
Тяговое усилие каната (номинальная нагрузка)		
1-е положение	120 кН	160 кН
Диаметр каната	22 мм	26 мм
Скорость подачи каната	0–125 м/мин	0–120 м/мин
Опции	<ul style="list-style-type: none"> ■ Лебедка для демпфирования грейфера 9 кН ■ Лебедка для демпфирования грейфера 18 кН ■ Лебедка для демпфирования грейфера 30 кН ■ Натяжной ролик для каната 	

ЭКСПЛУАТАЦИОННЫЙ ВЕС

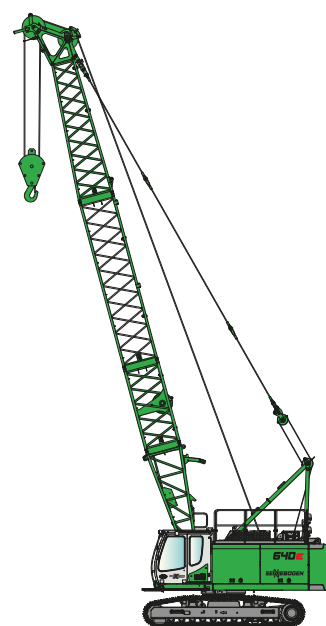
Масса

около 40 000 кг

640 HD с лебедками свободного падения 2 x 12 т, основная стрела 10,3 м, противовес 8,2 т, крюковая обойма 40 т, плиты основания с 3-мя перегородками 700 мм, подъемный канат 125 м

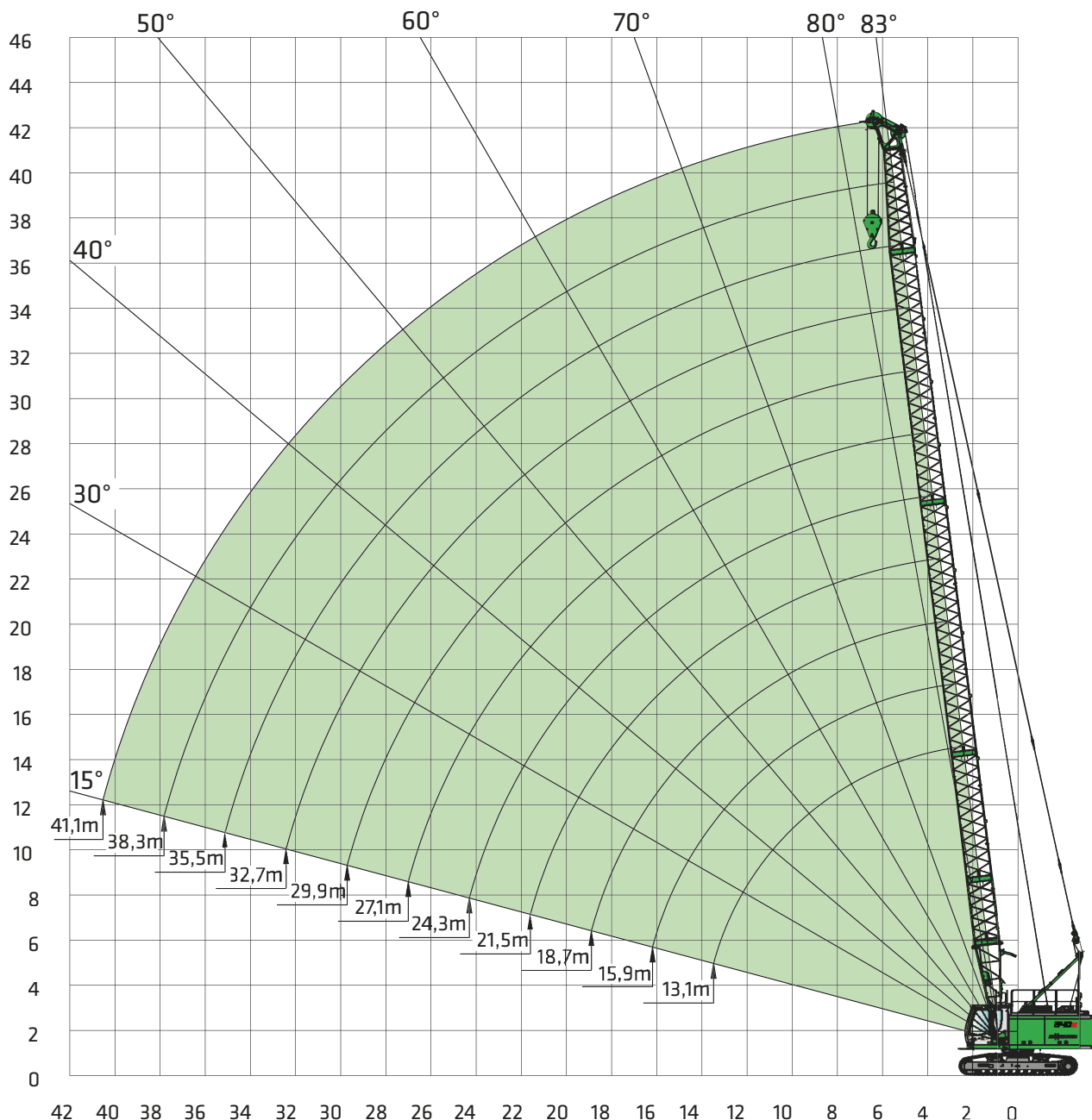
Указание

Эксплуатационный вес варьируется в зависимости от исполнения и оснастки.



Б40Е Основная стрела

HD



Конфигурация стрелы

	Длина стрелы	Конфигурация стрелы											
		10,3	13,1	15,9	18,7	21,5	24,3	27,1	29,9	32,7	35,5	38,3	41,1
Корневая часть стрелы, тип 1370	4,4 м	1	1	1	1	1	1	1	1	1	1	1	1
Промежуточный элемент стрелы, тип 1370 (DL) *	2,8 м	0	0 (1)	0 (1)	0 (1)	0 (1)	0 (1)	0	0	0	0	0	0
Промежуточный элемент стрелы, тип 1370	2,8 м	0	1 (0)	2 (1)	1 (0)	2 (1)	1 (0)	2	1	2	1	2	1
Промежуточный элемент стрелы, тип 1370	5,6 м	0	0	0	1	1	2	2	1	1	2	2	1
Промежуточный элемент стрелы, тип 1370	11,2 м	0	0	0	0	0	0	0	1	1	1	1	2
Головная часть стрелы, тип 1370	5,9 м	1	1	1	1	1	1	1	1	1	1	1	1
Вспомогательный гусек S12.5, тип 1370 (опция)	12,0 т	x	x	x	x	x	x	x	x	x	x	x	x

БЧОЕ Грузоподъемность SH главной стрелы HD



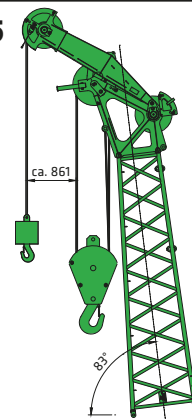
8,2 т	Длина стрелы [м]												
	10,3	13,1	15,9	18,7	21,5	24,3	27,1	29,9	32,7	35,5	38,3	41,1	
Вылет стрелы [м]													
2,6	40,0												
3,0	40,0	40,0	39,8/3,3	32,8/3,6									
4,0	35,8	33,2	31,1	29,1	27,4	23,9/4,3	20,6/4,7						
5,0	25,8	24,8	23,5	22,4	21,2	20,2	19,3	18,5	16,3/5,4	14,8/5,7			
6,0	19,2	19,1	18,9	18,0	17,2	16,5	15,8	15,2	14,6	14,0	13,5	12,2/6,4	
7,0	15,2	15,1	15,0	15,0	14,4	13,9	13,4	12,9	12,4	12,0	11,5	11,1	
8,0	12,5	12,4	12,3	12,3	12,2	11,9	11,5	11,1	10,7	10,3	10,0	9,6	
9,0	10,6	10,5	10,4	10,3	10,2	10,2	10,0	9,7	9,4	9,1	8,7	8,5	
10,0	9,2	9,1	8,9	8,9	8,8	8,8	8,6	8,6	8,3	8,0	7,7	7,5	
11,0	8,2/10,9	7,9	7,8	7,8	7,6	7,6	7,5	7,5	7,4	7,2	6,9	6,7	
12,0		7,1	6,9	6,9	6,7	6,7	6,6	6,6	6,5	6,4	6,2	6,0	
13,0		6,3	6,2	6,1	6,0	6,0	5,9	5,8	5,7	5,6	5,5	5,4	
14,0		6,0/13,6	5,6	5,5	5,4	5,4	5,2	5,2	5,1	5,0	4,9	4,8	
15,0			5,1	5,0	4,9	4,8	4,7	4,7	4,6	4,5	4,4	4,3	
16,0			4,6	4,6	4,4	4,4	4,3	4,2	4,1	4,0	3,9	3,8	
17,0			4,5/16,3	4,2	4,0	4,0	3,9	3,8	3,7	3,6	3,5	3,5	
18,0				3,9	3,7	3,7	3,5	3,5	3,4	3,3	3,2	3,1	
19,0				3,6	3,4	3,4	3,2	3,2	3,1	3,0	2,9	2,8	
20,0					3,2	3,1	3,0	2,9	2,8	2,7	2,6	2,5	
22,0					2,8/21,7	2,7	2,5	2,5	2,4	2,3	2,1	2,1	
24,0							2,3	2,2	2,1	2,0	1,9	1,8	1,7
26,0							2,2/24,4	1,9	1,8	1,7	1,6	1,5	1,4
28,0								1,7/27,1	1,6	1,4	1,3	1,2	1,1
30,0									1,4/29,8	1,2	1,1	1,0	0,9
32,0										1,1	0,9	0,8	0,7
34,0										1,0/32,5	0,8	0,7	0,6
36,0											0,7/35,2	0,5	0,4
38,0												0,4	0,3
	ТАБ.-№. 640R-80/1965/8.2/04.14 SH												
Количество жгутов	Ø 26 мм	4	4	4	3	3	2	2	2	2	2	2	2
	Ø 22 мм	5	5	5	4	4	3	3	3	2	2	2	2

Примечания:

1. Указанные значения грузоподъемности действительны для ровного и устойчивого положения техники.
2. Значения грузоподъемности указаны в тоннах и действительны для 360 градусов.
3. Грузоподъемность учитывает стандарты ISO 4305 таб. 1+2, а также метод углов наклона (угол наклона 4°)
4. Из значения грузоподъемности следует вычесть массу грузозахватных приспособлений (крюки, подвесы).
5. Значения грузоподъемности действительны для максимальной ширины колеи ходовой части 3 800 мм.
6. Вес груза необходимо ограничивать или уменьшать, для того чтобы учесть неблагоприятные факторы, такие как мягкий или неровный грунт, наклонная поверхность, ветер, боковые нагрузки, качающийся груз, рывки или резкая остановка груза, недостаточный опыт персонала, перемещение с грузом.
7. Допустимое тяговое усилие каната на каждый жгут при эксплуатации кранового оборудования для каната диаметром 26 мм — 12 000 кг при диаметре каната 22 мм — 8 500 кг
8. Значения грузоподъемности действительны для стрелы SH (монтаж стрелы в соответствии с руководством по эксплуатации)
9. Значения грузоподъемности действительны для оптимального монтажа стрелы и шкива оголовка стрелы с пластиковыми роликами.
10. Значения грузоподъемности указаны только для ориентировки. Действительные таблицы грузоподъемности приведены в руководстве по эксплуатации.

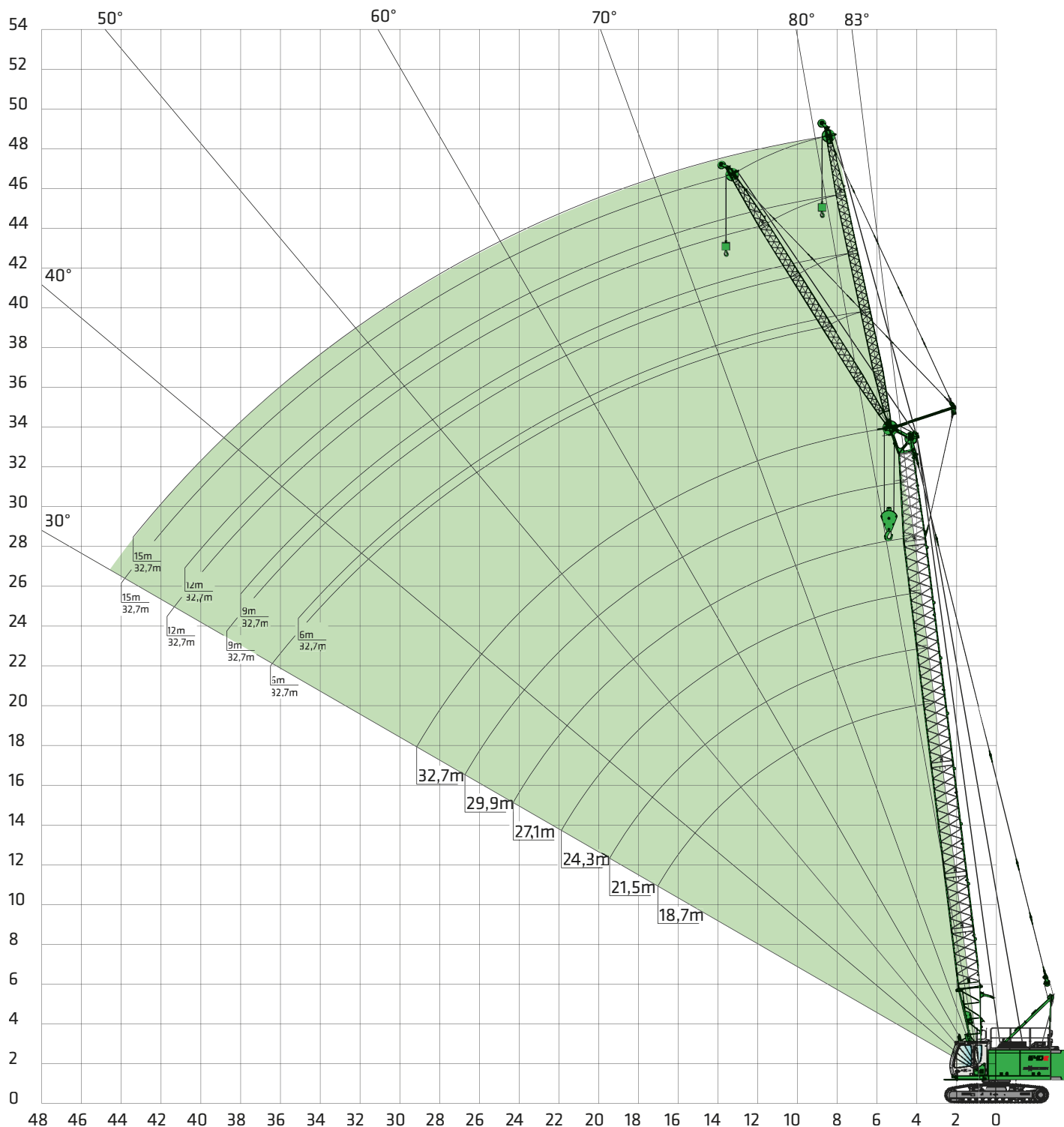
Вспомогательный гусек S12.5

максимально поднимаемый груз
12,0 т (диаметр каната 26 мм)
или максимально поднимаемый
груз 8,5 т (диаметр каната 22 мм)

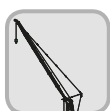


Б40Е Жесткий гусек

HD



Б40Е Жесткий гусек с грузоподъемностью SHFS HD



Вылет стрелы [м]	Длина основной стрелы [м]																														
	18,7					21,5					24,3					27,1					29,9					32,7					
8,2 т	Длина гуська [м]																														
	6,0	9,0	12,0	15,0	18,0	6,0	9,0	12,0	15,0	18,0	6,0	9,0	12,0	15,0	18,0	6,0	9,0	12,0	15,0	18,0	6,0	9,0	12,0	15,0	18,0	6,0	9,0	12,0	15,0		
5,0	12,0/5,2					12,0/5,5					12,0/5,9																				
6,0	12,0	11,6/6,2	8,8/6,9			12,0	11,5/6,5				12,0	11,2/6,9				12,0/6,2						12,0/6,6					11,8/6,9				
7,0	12,0	11,4	8,8	6,6/7,4	5,3/7,7	12,0	11,4	8,5/7,3	6,5/7,8		12,0	11,2	8,3/7,6			12,0	10,9/7,2				12,0	10,6/7,6				11,6	10,1/7,9				
8,0	12,0	11,1	8,5	6,6	5,2	11,6	11,1	8,4	6,4	5,2	11,2	11,0	8,2	6,3/8,1	5,1/8,4	10,8	10,6	8,1	6,1/8,5	5,0/8,7	10,5	10,3	7,8/8,3	5,9/8,8		10,1	10,0	7,6/8,6			
9,0	10,4	10,4	8,3	6,4	5,2	10,2	10,0	8,2	6,3	5,1	9,8	9,7	8,0	6,2	5,0	9,5	9,4	7,9	6,0	5,0	9,2	9,1	7,7	5,9	4,9	8,9	8,8	7,5	5,7/9,1		
10,0	8,9	9,0	8,1	6,2	5,1	8,8	8,9	8,1	6,2	5,0	8,7	8,6	7,8	6,1	5,0	8,4	8,3	7,8	5,9	4,9	8,1	8,1	7,6	5,9	4,8	7,9	7,8	7,4	5,6		
11,0	7,8	7,9	7,8	6,1	5,0	7,7	7,8	7,8	6,1	4,9	7,6	7,7	7,5	6,0	4,9	7,5	7,4	7,3	5,9	4,8	7,3	7,2	7,1	5,8	4,7	7,0	7,0	6,9	5,6		
12,0	6,9	7,0	7,0	5,9	4,9	6,8	6,9	6,9	5,9	4,8	6,7	6,8	6,8	5,9	4,8	6,6	6,7	6,6	5,8	4,7	6,5	6,5	6,4	5,7	4,7	6,3	6,3	6,2	5,5		
13,0	6,1	6,2	6,3	5,8	4,8	6,0	6,1	6,2	5,8	4,8	5,9	6,0	6,1	5,8	4,7	5,8	5,9	6,0	5,7	4,7	5,8	5,9	5,8	5,6	4,6	5,7	5,7	5,6	5,4		
14,0	5,5	5,6	5,6	5,6	4,7	5,4	5,5	5,5	5,5	4,7	5,3	5,4	5,4	5,5	4,6	5,2	5,3	5,4	5,4	4,6	5,1	5,2	5,3	5,2	4,5	5,0	5,2	5,1	5,0		
15,0	5,0	5,0	5,1	5,1	4,6	4,9	4,9	5,0	5,0	4,6	4,8	4,9	4,9	4,9	4,6	4,7	4,8	4,8	4,8	4,5	4,6	4,7	4,8	4,8	4,5	4,5	4,6	4,7	4,6		
16,0	4,5	4,6	4,6	4,6	4,5	4,4	4,5	4,5	4,5	4,5	4,3	4,4	4,4	4,5	4,4	4,2	4,3	4,3	4,4	4,3	4,2	4,2	4,3	4,3	4,3	4,1	4,2	4,2	4,2		
17,0	4,1	4,2	4,2	4,2	4,2	4,0	4,1	4,1	4,1	4,1	3,9	4,0	4,0	4,1	4,0	3,8	3,9	3,9	4,0	3,9	3,8	3,8	3,9	3,9	3,9	3,7	3,7	3,8	3,8		
18,0	3,8	3,8	3,9	3,9	3,9	3,7	3,7	3,8	3,8	3,8	3,6	3,7	3,7	3,7	3,7	3,5	3,5	3,6	3,6	3,6	3,4	3,5	3,5	3,5	3,5	3,3	3,4	3,4	3,5		
19,0	3,5	3,5	3,6	3,6	3,6	3,4	3,4	3,5	3,5	3,5	3,3	3,3	3,4	3,4	3,4	3,2	3,2	3,3	3,3	3,3	3,1	3,2	3,2	3,2	3,2	3,0	3,1	3,1	3,1		
20,0	3,2	3,3	3,3	3,3	3,3	3,1	3,2	3,2	3,2	3,2	3,0	3,1	3,1	3,1	3,1	2,9	3,0	3,0	3,0	3,0	2,8	2,9	2,9	3,0	2,9	2,7	2,8	2,9	2,9		
22,0	2,8	2,8	2,8	2,8	2,8	2,6	2,7	2,7	2,7	2,7	2,5	2,6	2,6	2,6	2,6	2,4	2,5	2,5	2,5	2,5	2,4	2,4	2,5	2,5	2,3	2,3	2,4	2,4	2,4		
24,0	2,6/23,0	2,4	2,5	2,5	2,4	2,3	2,3	2,4	2,4	2,3	2,2	2,2	2,3	2,3	2,2	2,1	2,1	2,2	2,2	2,1	2,0	2,1	2,1	2,1	2,1	1,9	2,0	2,0	2,0		
26,0		2,1/25,9	2,1	2,2	2,1	2,0/25,4	2,0	2,0	2,0	2,0	1,9	1,9	1,9	1,9	1,9	1,7	1,8	1,8	1,8	1,8	1,7	1,7	1,8	1,8	1,8	1,6	1,6	1,7	1,7		
28,0			1,9	1,9	1,9		1,7	1,8	1,8	1,8	1,6/27,8	1,6	1,7	1,7	1,7	1,5	1,5	1,6	1,6	1,6	1,4	1,5	1,5	1,5	1,5	1,3	1,4	1,4	1,4		
30,0			1,8/28,6	1,7	1,6		1,7/28,3	1,5	1,5	1,5		1,4	1,4	1,4	1,4	1,3	1,3	1,3	1,3	1,3	1,2	1,2	1,3	1,3	1,3	1,1	1,1	1,2	1,2		
32,0				1,5/31,3	1,4			1,4/31,1	1,3	1,3		1,3/30,7	1,2	1,2	1,2	1,2/30,3	1,1	1,1	1,1	1,1	1,0	1,1	1,1	1,1	1,1	0,9	0,9	1,0	1,0		
34,0					1,3/33,9				1,2/33,7	1,2			1,1/33,5	1,1	1,1		1,0/33,1	1,0	1,0	0,9	0,9/32,7	0,9	0,9	0,9	0,9	0,7	0,8	0,8	0,8		
36,0										1,0					0,9	0,9			0,8/35,9	0,8	0,8			0,7/35,6	0,7	0,7	0,7	0,6/35,1	0,6	0,6	0,6
38,0											1,0/36,3					0,9/36,2	0,8				0,7	0,7		0,6	0,6	0,6		0,5	0,5	0,5	
40,0																0,7/38,7				0,6/38,6	0,5		0,6/38,3	0,5	0,5			0,4	0,4	0,4	
42,0																			0,5/41,1				0,4/41,0	0,4				0,3/40,8	0,3	0,3	
44,0																									0,3/43,6				0,2/43,4	0,2	0,2
44,0	ТАБ.-№ 640R-80/1965/08.2/04.14 SHFS5																														
Количество жгутов	1	1	1	1	1	1	1	1	1	1	1	1	1	1	1	1	1	1	1	1	1	1	1	1	1	1	1	1	1		

Примечания:

- Указанные значения грузоподъемности действительны для ровного и устойчивого положения техники.
- Значения грузоподъемности указаны в тоннах и действительны для 360 градусов.
- Грузоподъемность учитывает стандарты ISO 4305 таб. 1+2, а также метод углов наклона (угол наклона 4°)
- Из значения грузоподъемности следует вычесть массу грузозахватных приспособлений (крюки, подвесы).
- Значения грузоподъемности действительны для максимальной ширины колеи ходовой части.
- Вес груза необходимо ограничивать или уменьшать, для того чтобы учесть неблагоприятные факторы, такие как мягкий или неровный грунт, наклонная поверхность, ветер, боковые нагрузки, качающийся груз, рывки или резкая остановка груза, недостаточный опыт персонала, перемещение с грузом.
- Допустимое тяговое усилие каната на каждый жгут при эксплуатации кранового оборудования для каната диаметром 26 мм — 12 000 кг, для каната диаметром 22 мм — 8 500 кг
- Значения грузоподъемности действительны для стрелы SH (монтаж стрелы в соответствии с руководством по эксплуатации)
- Значения грузоподъемности действительны для оптимального монтажа стрелы и шкивов оголовка стрелы с пластиковыми роликами.

Б40Е Жесткий гусек с грузоподъемностью SHFS HD



8,2 т	Длина основной стрелы [м]																																				
	18,7					21,5					24,3					27,1					29,9					32,7											
25°	Длина гуська [м]																																				
	6,0	9,0	12,0	15,0	18,0	6,0	9,0	12,0	15,0	18,0	6,0	9,0	12,0	15,0	18,0	6,0	9,0	12,0	15,0	18,0	6,0	9,0	12,0	15,0	18,0	6,0	9,0	12,0	15,0								
5,0																																					
6,0																																					
7,0	12,0/7,2					12,0/7,5						11,9/7,8																									
8,0	11,9	8,7/8,9				11,9						11,9						10,9/8,2											9,3/8,9								
9,0	10,8	8,7				10,5	8,6/9,2					10,2	8,6/9,6					9,8	8,5/9,9										9,2								
10,0	9,3	8,6	6,2/10,4			9,2	8,6	6,2/10,8				9,0	8,5					8,7	8,5									8,5	8,2/10,3		8,2	7,7/10,6					
11,0	8,1	8,3	6,2	4,7/11,7		8,0	8,3	6,2				7,9	8,1	6,1/11,1				7,8	7,8	6,1/11,4							7,6	7,6	6,0/11,8		7,3	7,4					
12,0	7,1	7,3	6,1	4,7	3,9/12,8	7,0	7,3	6,1	4,6			7,0	7,2	6,1	4,6/12,4			6,9	7,0	6,1	4,5/12,7						6,8	6,9	6,0			6,6	6,7	6,0/12,1			
13,0	6,3	6,6	6,1	4,6	3,9	6,3	6,5	6,1	4,5	3,9/13,1	6,2	6,4	6,0	4,5	3,8/13,4	6,1	6,4	6,0	4,5	3,8/13,8	6,1	6,2	6,0	4,5			6,1	6,2	6,0	4,5		5,9	6,0	5,9	4,5/13,4		
14,0	5,7	5,9	6,0	4,5	3,8	5,6	5,8	6,0	4,5	3,8	5,6	5,8	5,9	4,5	3,8	5,5	5,7	5,9	4,5	3,8	5,4	5,7	5,7	4,4			5,4	5,7	5,7	4,4	3,7/14,2	5,4	5,5	5,5	4,5		
15,0	5,2	5,3	5,5	4,4	3,8	5,1	5,3	5,4	4,4	3,8	5,0	5,2	5,4	4,4	3,7	4,9	5,1	5,3	4,4	3,7	4,9	5,1	5,3	4,4	3,7		4,9	5,1	5,3	4,4	3,7	4,8	5,0	5,1	4,4		
16,0	4,7	4,8	5,0	4,4	3,7	4,6	4,8	4,9	4,4	3,7	4,5	4,7	4,9	4,4	3,7	4,4	4,6	4,8	4,4	3,7	4,4	4,6	4,8	4,4	3,7		4,4	4,6	4,8	4,4	3,7	4,3	4,5	4,6	4,4		
17,0	4,3	4,4	4,6	4,3	3,6	4,2	4,3	4,5	4,3	3,6	4,1	4,3	4,4	4,3	3,6	4,0	4,2	4,4	4,3	3,6	4,0	4,2	4,4	4,3	3,6		4,0	4,2	4,3	4,4	3,6	3,9	4,1	4,2	4,3		
18,0	3,9	4,1	4,2	4,2	3,6	3,8	4,0	4,1	4,2	3,6	3,7	3,9	4,0	4,2	3,6	3,7	3,8	4,0	4,1	3,6	3,6	3,8	3,9	4,0	3,6		3,6	3,8	3,9	4,0	3,6	3,5	3,7	3,9	4,0		
19,0	3,6	3,7	3,8	3,9	3,5	3,5	3,6	3,8	3,9	3,5	3,4	3,6	3,7	3,8	3,5	3,3	3,5	3,6	3,7	3,6	3,3	3,5	3,6	3,3	3,5		3,6	3,7	3,5	3,2	3,4	3,5	3,6	3,6			
20,0	3,3	3,4	3,6	3,6	3,4	3,2	3,4	3,5	3,6	3,5	3,1	3,3	3,4	3,5	3,5	3,1	3,2	3,3	3,4	3,5	3,0	3,2	3,3	3,4	3,5		3,0	3,2	3,3	3,4	3,5	2,9	3,1	3,2	3,3		
22,0	2,8	2,9	3,0	3,1	3,2	2,7	2,9	3,0	3,1	3,1	2,7	2,8	2,9	3,0	3,1	2,6	2,7	2,8	2,9	3,0	2,5	2,7	2,8	2,9	2,9		2,5	2,7	2,8	2,9	2,9	2,4	2,6	2,7	2,8		
24,0	2,5/23,5	2,5	2,6	2,7	2,8	2,3	2,4	2,5	2,6	2,7	2,3	2,4	2,5	2,6	2,6	2,2	2,3	2,4	2,5	2,5	2,1	2,2	2,4	2,4	2,5		2,1	2,2	2,4	2,4	2,5	2,0	2,2	2,3	2,4		
26,0		2,2	2,3	2,4	2,4	2,0	2,1	2,2	2,3	2,3	1,9	2,0	2,1	2,2	2,3	1,8	1,9	2,0	2,1	2,2	1,8	1,9	2,0	2,1	2,2		1,8	1,9	2,0	2,1	2,1	1,7	1,8	1,9	2,0		
28,0		2,1/26,5	2,0	2,1	2,1		1,8	1,9	2,0	2,0	1,7	1,7	1,8	1,9	2,0	1,6	1,7	1,7	1,8	1,9	1,5	1,6	1,7	1,8	1,8		1,5	1,6	1,7	1,8	1,8	1,4	1,5	1,6	1,7		
30,0			1,8/29,5	1,8	1,8		1,7/29,0	1,6	1,7	1,8	1,6/28,4	1,5	1,6	1,6	1,7	1,3	1,4	1,5	1,6	1,6	1,3	1,4	1,4	1,5	1,6		1,3	1,4	1,4	1,5	1,6	1,2	1,3	1,4	1,4		
32,0				1,6	1,6			1,4	1,5	1,5			1,3/31,4	1,3	1,4	1,5	1,2/30,8	1,2	1,3	1,3	1,4	1,1	1,1	1,2	1,3		1,1	1,1	1,2	1,3	1,3	1,0	1,0	1,1	1,2		
34,0				1,5/32,5	1,4				1,3	1,3				1,1	1,2	1,3			1,0/33,8	1,1	1,1	1,2	0,9/33,3	0,9			0,9	0,9	1,0			0,8	0,8	0,9	1,0		
36,0					1,3/35,4				1,2/34,9	1,1			1,1/34,4	1,0	1,1						0,9	0,9	1,0					0,8	0,8	0,9	0,9	0,6	0,7	0,8	0,8		
38,0													1,0/37,8				0,9/37,4	0,9			0,8/36,8	0,8	0,8					0,8	0,8	0,7	0,7	0,8	0,6/36,5	0,5	0,6	0,6	
40,0																		0,8				0,6/39,8	0,7						0,6	0,6	0,6	0,6	0,5/38,7	0,5	0,5	0,5	
42,0																	0,7/40,3													0,5	0,5	0,5	0,5		0,3/41,7	0,4	0,4
44,0																													0,5/42,7			0,4/42,2	0,4				0,3
46,0																																	0,3/45,2				
Количество жгутов	1	1	1	1	1	1	1	1	1	1	1	1	1	1	1	1	1	1	1	1	1	1	1	1	1	1	1	1	1	1	1	1	1	1	1		

Примечания:

- Указанные значения грузоподъемности действительны для ровного и устойчивого положения техники.
- Значения грузоподъемности указаны в тоннах и действительны для 360 градусов.
- Грузоподъемность учитывает стандарты ISO 4305 таб. 1+2, а также метод углов наклона (угол наклона 4°)
- Из значения грузоподъемности следует вычесть массу грузозахватных приспособлений (крюки, подвесы).
- Значения грузоподъемности действительны для максимальной ширины колеи ходовой части.
- Вес груза необходимо ограничивать или уменьшать, для того чтобы учесть неблагоприятные факторы, такие как мягкий или неровный грунт, наклонная поверхность, ветер, боковые нагрузки, качающийся груз, рывки или резкая остановка груза, недостаточный опыт персонала, перемещение с грузом.
- Допустимое тяговое усилие каната на каждый жгут при эксплуатации кранового оборудования для каната диаметром 26 мм — 12 000 кг, для каната диаметром 22 мм — 8 500 кг
- Значения грузоподъемности действительны для стрелы SH (монтаж стрелы в соответствии с руководством по эксплуатации)
- Значения грузоподъемности действительны для оптимального монтажа стрелы и шкивов оголовка стрелы с пластиковыми роликами.



Основная стрела с жестким гуськом SHFS

Длина стрелы		Конфигурация стрелы										
		Основная стрела						Жесткий гусек				
		18,7	21,5	24,3	27,1	29,9	32,7	6,0	9,0	12,0	15,0	18,0
Корневая часть стрелы, тип 1370	4,4 м	1	1	1	1	1	1					
Промежуточный элемент стрелы, тип 1370	2,8 м	1	2	1	2	1	2					
Промежуточный элемент стрелы, тип 1370	5,6 м	1	1	2	2	1	1					
Промежуточный элемент стрелы, тип 1370	11,2 м	0	0	0	0	1	1					
Головная часть стрелы, тип 1370	5,9 м	1	1	1	1	1	1					
Корневая часть гуська, тип 598	3,0 м							1	1	1	1	1
Промежуточный элемент для гуська, тип 598	3,0 м							0	1	2	3	4
Головная часть гуська, тип 598	3,0 м							1	1	1	1	1

Возможности комбинаций SHFS

Длина жесткого гуська	Конфигурация стрелы					
	Основная стрела					
	18,7	21,5	24,3	27,1	29,9	32,7
6,0 м	x	x	x	x	x	x
9,0 м	x	x	x	x	x	x
12,0 м	x	x	x	x	x	x
15,0 м	x	x	x	x	x	x
18,0 м	x	x	x	x	x	



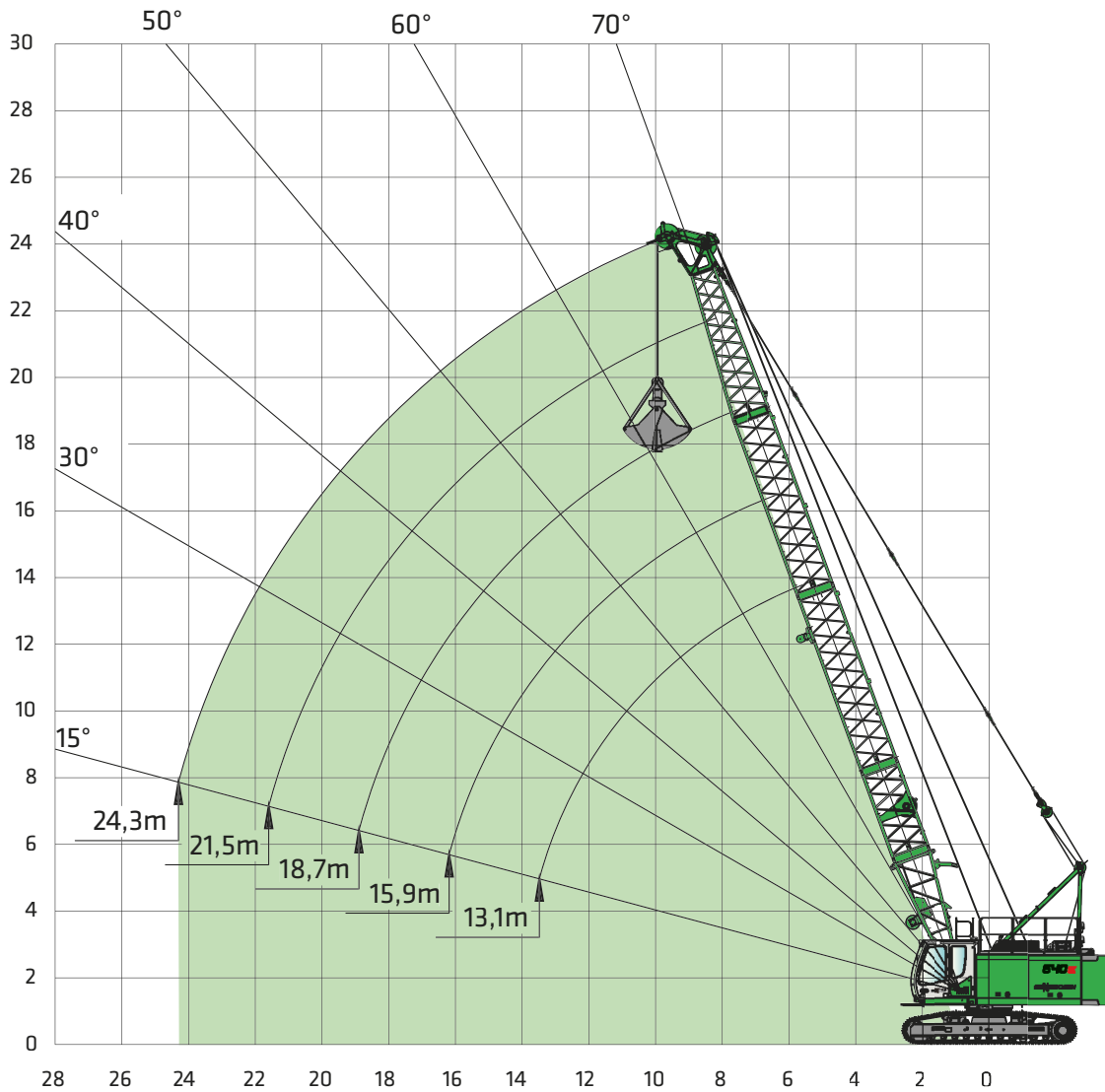
Крюк

Для лебедки 120 кН при диаметре троса 22 мм

Мощность	Масса	Жгуты канатов и максимальная грузоподъемность [кг]					
		6	5	4	3	2	1
10 т	200 кг						8 500
25 т, 1 ролик	300 кг				25 000	17 000	8 500
40 т, 2 ролика	350 кг		40 000	34 000	25 500	17 000	8 500

Для лебедки 160 кН при диаметре троса 26 мм

Мощность	Масса	Жгуты канатов и максимальная грузоподъемность [кг]					
		6	5	4	3	2	1
15 т	300 кг						12 000
40 т, 1 ролик	500 кг				36 000	24 000	12 000
60 т, 2 ролика	600 кг			40 000	36 000	24 000	12 000

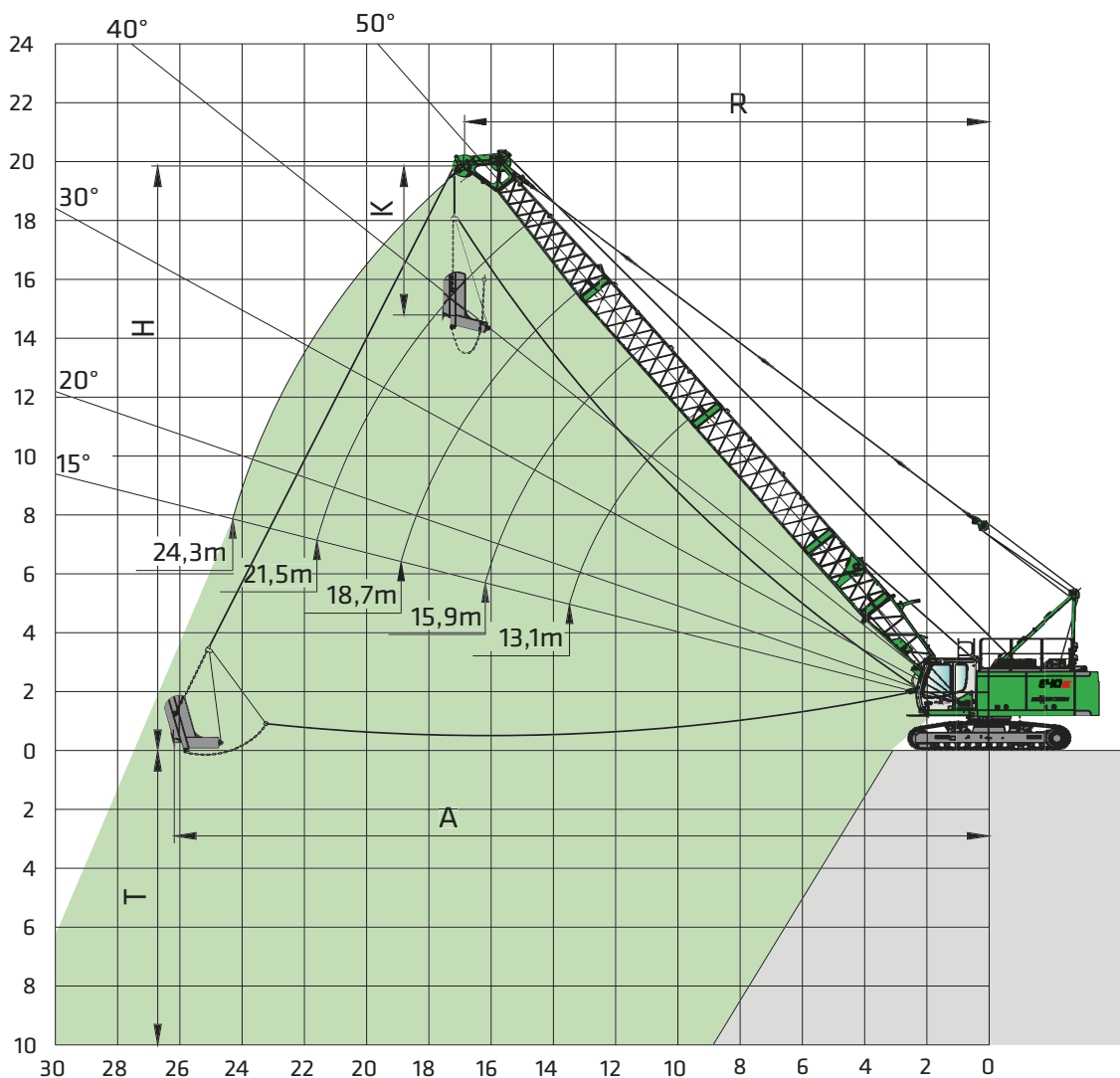


Примечания:

1. Указанные значения грузоподъемности действительны для ровного и устойчивого положения техники.
2. Значения грузоподъемности указаны в тоннах и действительны для 360 градусов.
3. Значения грузоподъемности действительны для максимальной ширины лап/ширины колеи ходовой части 3 800 мм
4. Указанные значения грузоподъемности включают в себя вес грейфера и не превышают 66,7 % опрокидывающей нагрузки
5. При работе с механическим двухканатным грейфером грузоподъемность ограничена допустимым тяговым усилием каната или максимальным тяговым усилием лебедки:

Тяговое усилие лебедки [кН]	160	120
Диаметр каната [мм]	26	22
Минимальное усилие разрыва [кН]	568	426
Допустимое тяговое усилие каната [т]	16,0	12,0

Угол стрелы alpha [°]	Длина стрелы [м]														
	13,1			15,9			18,7			21,5			24,3		
	R	H	T	R	H	T	R	H	T	R	H	T	R	H	T
70	5,8	13,8	16,9	6,8	16,4	13,3	7,7	19,0	10,9	8,7	21,7	9,1	9,6	24,3	7,7
65	6,8	13,3	13,1	8,0	15,8	10,3	9,2	18,4	8,4	10,4	20,9	7,0	11,6	23,4	5,9
60	7,8	12,7	10,7	9,2	15,1	8,4	10,6	17,6	6,9	12,0	20,0	5,7	13,4	22,4	4,8
55	8,8	12,1	9,1	10,4	14,4	7,1	12,0	16,6	5,8	13,6	18,9	4,8	15,2	21,2	4,0
50	9,7	11,3	8,0	11,5	13,5	6,2	13,3	15,6	5,0	15,1	17,8	4,1	16,9	19,9	3,4
45	10,5	10,5	7,1	12,4	12,5	5,6	14,4	14,5	4,5	16,4	16,5	3,6	18,4	18,4	3,0
40	11,2	9,6	6,5	13,3	11,4	5,0	15,5	13,2	4,0	17,6	15,0	3,3	19,8	16,8	2,7
35	11,9	8,7	6,0	14,2	10,3	4,6	16,5	11,9	3,7	18,7	13,5	3,0	21,0	15,1	2,4
30	12,4	7,7	5,6	14,9	9,1	4,3	17,3	10,5	3,4	19,7	11,9	2,7	22,1	13,3	2,2
25	12,9	6,7	5,4	15,5	7,9	4,1	18,0	9,1	3,3	20,5	10,2	2,6	23,1	11,4	2,1
20	13,3	5,6	5,1	16,0	6,6	3,9	18,6	7,5	3,1	21,2	8,5	2,5	23,8	9,4	2,0
15	13,6	4,5	5,0	16,3	5,2	3,8	19,0	6,0	3,0	21,7	6,7	2,4	24,4	7,4	1,9



Примечания:

1. Указанные значения грузоподъемности действительны для ровного и устойчивого положения техники.
2. Значения грузоподъемности указаны в тоннах и действительны для 360 градусов.
3. Значения грузоподъемности действительны для максимальной ширины лап/ширины колеи ходовой части 3 800 мм.
4. Указанные значения грузоподъемности включают в себя вес грейфера и не превышают 75 % опрокидывающей нагрузки.
5. Комплектация двигателя и лебедки при необходимости (указанные значения действительны для максимальной комплектации и среднестатистических условий).

6. Размер драглайн-ковша рассчитывается в зависимости от заданных условий.

Кривая черпания:

R = вылет стрелы

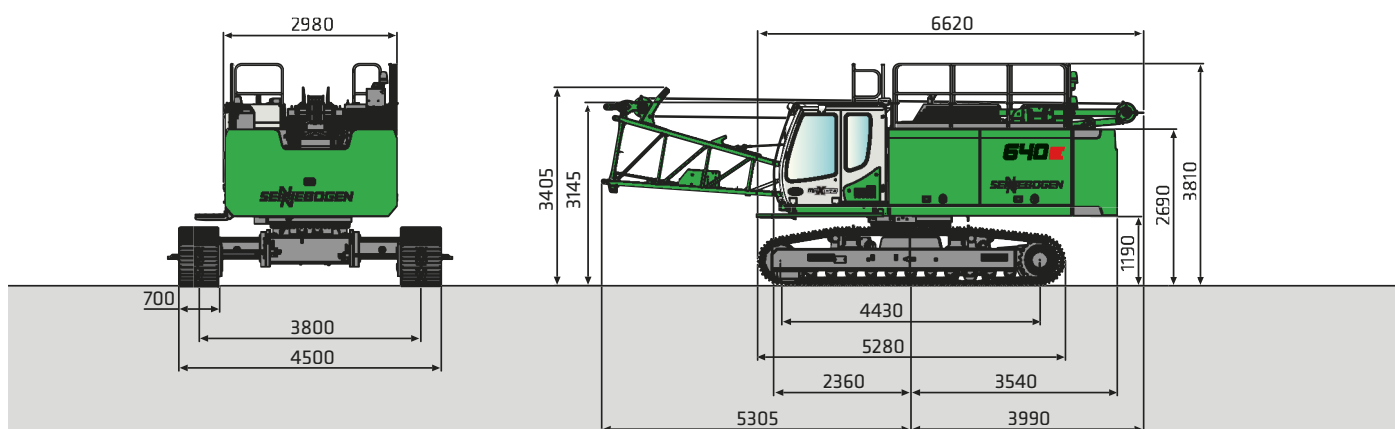
A = максимальный радиус черпания = $\text{прибл. } R + 1/3 \text{ до } 1/2 (H-K)$

T = глубина черпания = $\text{прибл. } 40\text{--}50\% \text{ от } R$

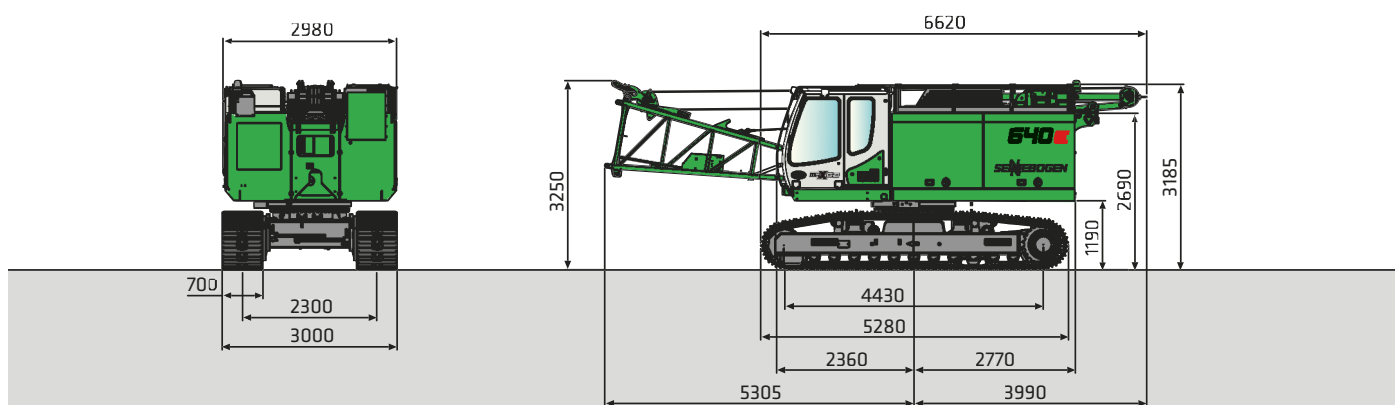
H = высота

K = длина драглайн-ковша

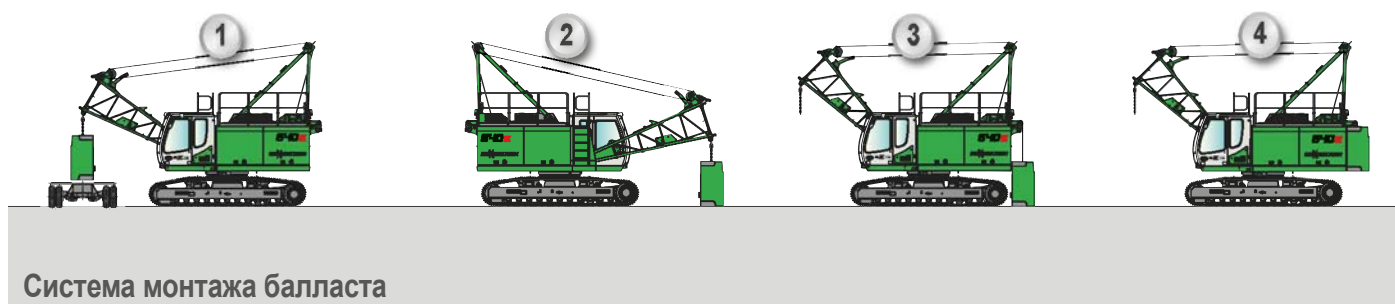
Угол стрелы alpha [°]	Длина стрелы [м]														
	13,1			15,9			18,7			21,5			24,3		
	R	H	T	R	H	T	R	H	T	R	H	T	R	H	T
50	9,7	11,3	8,9	11,5	13,5	6,9	13,3	15,6	5,6	15,1	17,8	4,6	16,9	19,9	3,8
45	10,5	10,5	7,9	12,4	12,5	6,2	14,4	14,5	4,9	16,4	16,5	4,0	18,4	18,4	3,3
40	11,2	9,6	7,2	13,3	11,4	5,6	15,5	13,2	4,5	17,6	15,0	3,6	19,8	16,8	2,9
35	11,9	8,7	6,7	14,2	10,3	5,1	16,5	11,9	4,1	18,7	13,5	3,3	21,0	15,1	2,7
30	12,4	7,7	6,2	14,9	9,1	4,8	17,3	10,5	3,8	19,7	11,9	3,0	22,1	13,3	2,4
25	12,9	6,7	5,9	15,5	7,9	4,5	18,0	9,1	3,6	20,5	10,2	2,8	23,1	11,4	2,3
20	13,3	5,6	5,7	16,0	6,6	4,3	18,6	7,5	3,4	21,2	8,5	2,7	23,8	9,4	2,2
15	13,6	4,5	5,5	16,3	5,2	4,2	19,0	6,0	3,3	21,7	6,7	2,6	24,4	7,4	2,1



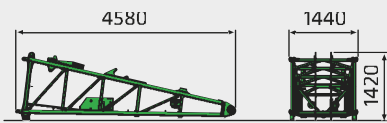
640 HD с противовесом 8,2 т, телескопической ходовой частью Т41/380, корневой частью стрелы, с лебедкой свободного падения 2 x 12 т, около 38 700 кг



640 HD без противовеса, с корневой частью стрелы, лебедкой свободного падения 2 x 12 т, около 30 500 кг

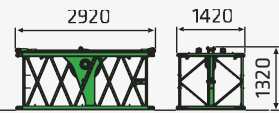


Система монтажа балласта



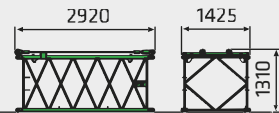
Корневая часть стрелы 4,4 м, тип 1370

Масса: 850 кг (макс. 1 300 кг)



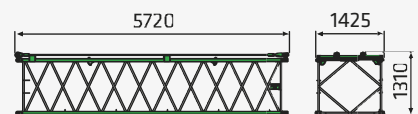
Промежуточный элемент стрелы 2,8 м, тип 1370 (DL) с направляющим роликом для работы драглайн-ковша

Масса: 710 кг (вкл. удерживающие канаты)



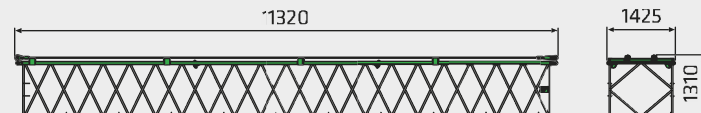
Промежуточный элемент стрелы 2,8 м, тип 1370

Масса: 300 кг (включая удерживающие канаты)



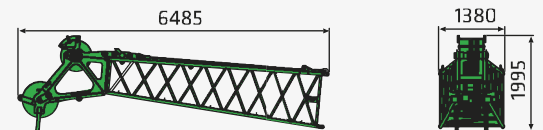
Промежуточный элемент стрелы 5,6 м, тип 1370 с направляющим роликом для работы драглайн-ковша

Масса: 490 кг (включая удерживающие канаты)



Промежуточный элемент стрелы 11,2 м, тип 1370

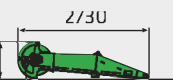
Масса: 870 кг (включая удерживающие канаты)



Головная часть стрелы 5,9 м, тип 1370

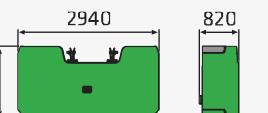
Стальные ролики: 1 120 кг (включая удерживающие канаты)

Пластиковые ролики: 960 кг (включая удерживающие ролики)



Вспомогательный гусек S12.5

Масса: 280 кг



Противовес

Масса: 8 200 кг



Корневая часть гуська 3 м, тип 598

Масса: 330 кг



Промежуточный элемент гуська 3 м, тип 598

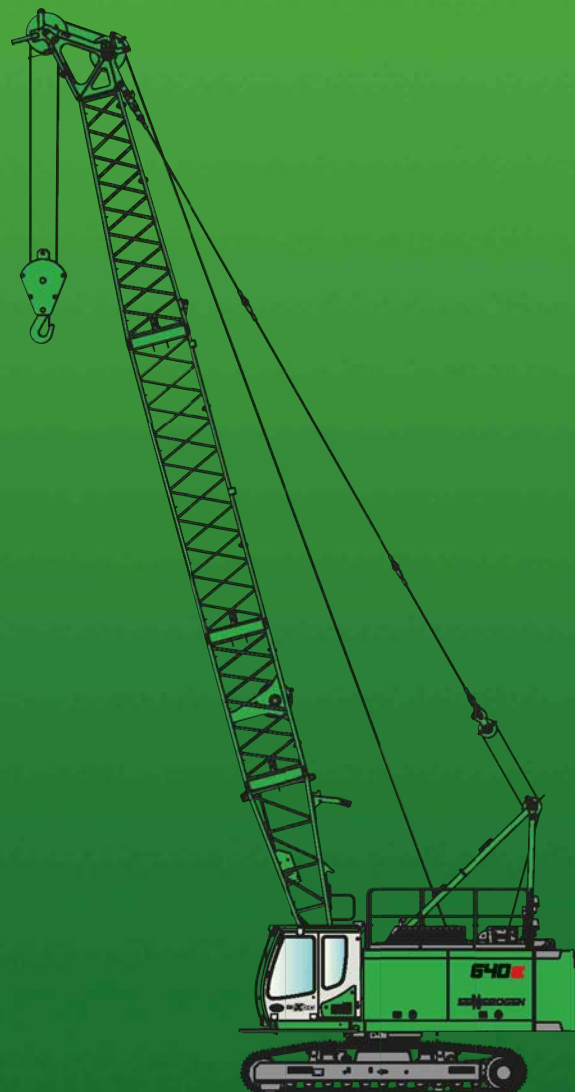
Масса: 120 кг (включая удерживающие канаты)



Головная часть гуська 3 м, тип 598

Масса: 210 кг (включая удерживающие канаты)

640E



В данном каталоге содержится описание моделей машин, вариантов оснащения отдельных моделей и возможностей конфигурации (серийное и специальное оснащение) машин, поставляемых заводом SENNEBOGEN Maschinenfabrik GmbH. Изображения приборов могут включать в себя специальное и дополнительное оснащение. В зависимости от страны, в которую осуществляется поставка машин, оснащение, в особенности серийное и специальное, может отличаться.

Все используемые обозначения изделий могут являться торговыми марками завода SENNEBOGEN Maschinenfabrik GmbH или других компаний-поставщиков. Использование их третьими лицами в своих интересах может нарушить права владельцев.

Проконсультируйтесь относительно доступных вариантов оснащения у своего местного партнера SENNEBOGEN по сбыту. Все желаемые технические характеристики оборудования являются обязательными, только если они однозначно согласованы при заключении договора. Мы сохраняем за собой право на возможности поставки и технические изменения. Все приведенные данные не являются гарантированными характеристиками. Мы сохраняем за собой право на изменение оснащения и модернизацию.

© SENNEBOGEN Maschinenfabrik GmbH, Straubing, Германия. Перепечатка, в том числе отдельных частей текста, допускается только с письменного разрешения компании SENNEBOGEN Maschinenfabrik GmbH, Straubing, Германия.

SENNEBOGEN

SENNEBOGEN
Maschinenfabrik GmbH
Sennebogenstraße 10
94315 Straubing, Германия

Тел.: +49 9421 540-144/146
Факс: +49 9421 43 882
marketing@sennebogen.de

Номер для заказа / арт. 187548
640HD-E-0415w

GO FOR GREEN

 www.sennebogen.de