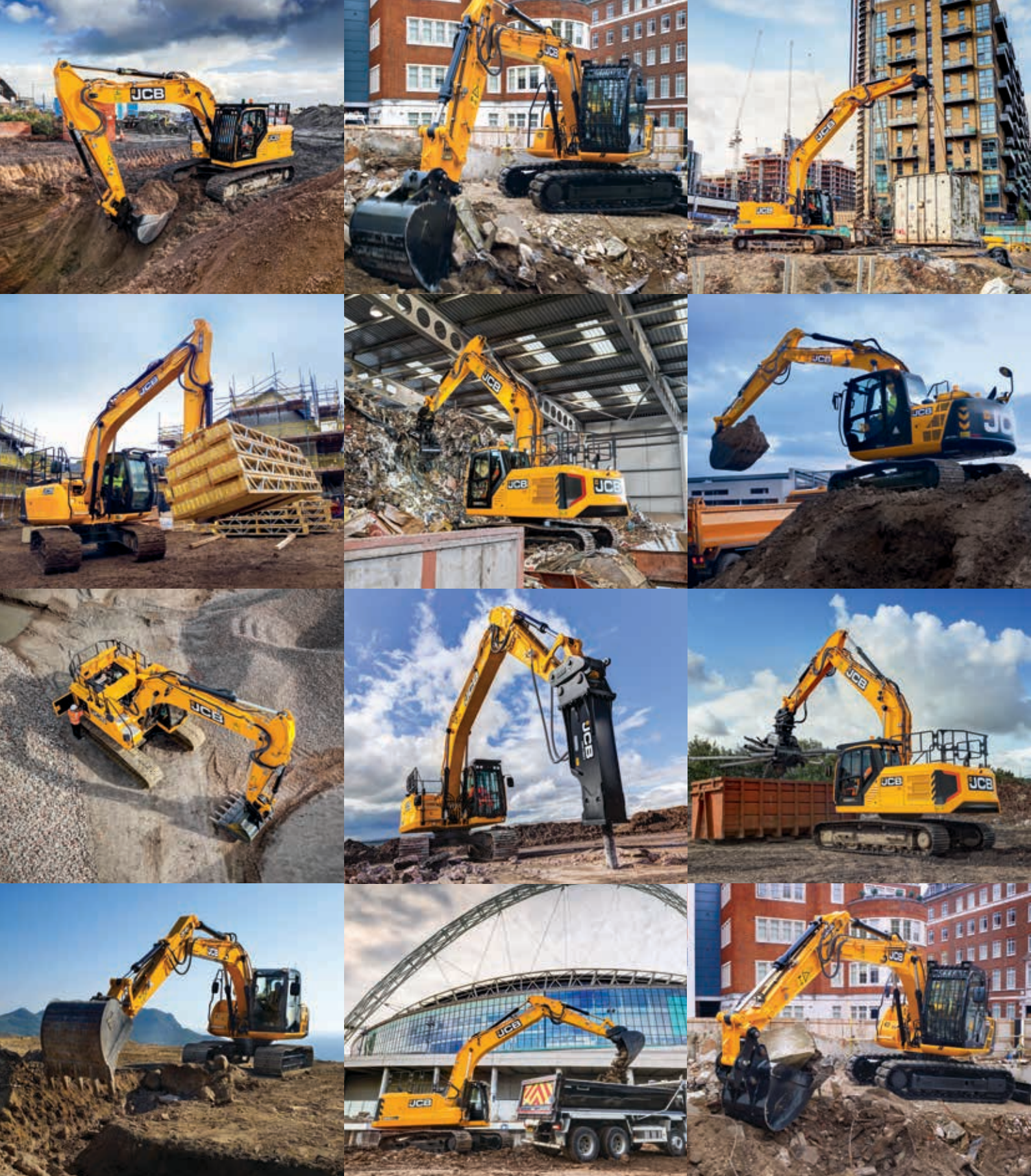


**ПОСТОЯННО РАСШИРЯЮЩИЙСЯ АССОРТИМЕНТ ИЗДЕЛИЙ
ИСПЫТЫВАЕТСЯ, ЧТОБЫ СООТВЕТСТВОВАТЬ ВАШИМ
ПОТРЕБНОСТЯМ И ОЖИДАНИЯМ В РАЗЛИЧНЫХ СФЕРАХ
ПРИМЕНЕНИЯ, ВКЛЮЧАЯ ДЕМОНТАЖ, ПЕРЕРАБОТКУ ОТХОДОВ,
УТИЛИЗАЦИЮ И СТРОИТЕЛЬСТВО. ДОПОЛНИТЕ РЕШЕНИЕ
НАШИМ ПОВЫШАЮЩИМ ЭФФЕКТИВНОСТЬ НАВЕСНЫМ
ОБОРУДОВАНИЕМ ДЛЯ ДОСТИЖЕНИЯ МАКСИМАЛЬНЫХ
ВОЗМОЖНОСТЕЙ И ПРИСПОСОБЛЯЕМОСТИ МАШИНЫ.**





JCB Attachments, JCB World Parts Centre, Waterloo Park,
Beamhurst, Uttoxeter, Staffordshire ST14 5PA

Телефон: +44 (0)1889 590312 Эл. почта: salesinfo@jcb.com

Загрузить новейшие сведения об этой линейке продукции можно
на веб-сайте www.jcb.ru

9999/6043 Брошюра для заказчиков по навесному оборудованию тяжелых
экскаваторов, 2018, вып. 1 04/18

JCB
ATTACHMENTS



**Навесное оборудование
тяжелых экскаваторов**



**НАВЕСНОЕ ОБОРУДОВАНИЕ JCB ДЛЯ
ТЯЖЕЛЫХ ЭКСКАВАТОРОВ ОБЕСПЕЧИВАЕТ
МАКСИМАЛЬНУЮ ПРОИЗВОДИТЕЛЬНОСТЬ
И ЭФФЕКТИВНОСТЬ.**



Ковши общего назначения

- Инновационная конструкция профиля для наиболее качественного копания, удержания и выгрузки материала.
- Адаптеры и зубья JCB, с типом крепления CAT, с горизонтальной фиксацией стопорных штифтов.
- Более низкое положение пальца обеспечивает лучшее в своем классе усилие отрыва.
- С целью продления срока службы в критических зонах ковша применяются компоненты из эквивалентного Hardox материала.



Ковши с дополнительной режущей кромкой вместо зубьев

- Идеально подходят для рытья траншей с плоским дном и работы по прокладке коммуникаций.
- Конструкция и размеры корпуса ковша такие же, как у традиционных ковшей общего назначения, что обеспечивает преемственность конструкции.
- Фронтальные и боковые режущие кромки из эквивалентного Hardox материала для уменьшения износа и продления срока службы.
- Приваренная дополнительная режущая кромка позволяет свести к минимуму повреждения трубопроводов и кабелей при копании.
- Проведены тщательные испытания для обеспечения максимальной производительности при работе с ковшом на рабочей площадке.



Усиленные ковши

- С целью продления срока службы в критических зонах ковша применяются компоненты из эквивалентного Hardox материала.
- Повышение производительности благодаря инновационной конструкции профиля, обеспечивающей более эффективное копание, лучшее удержание грунта и выгрузку материала.



Ковши для просеивания

- Конструкция с конвейерной системой для устранения трения при загрузке материала.
- Плоское основание обеспечивает удобство транспортировки.
- Конический барабан для повышения производительности и просеивания всего материала.



Гидравлический быстросъёмный замок

- Возможность быстрой и безопасной замены навесного оборудования, для которой оператору не требуется покидать кабину, сокращает время простоя.
- Мощные пружинные фиксаторы работают в любых условиях.
- Минимум обслуживания благодаря отсутствию точек смазки.
- Имеется возможность переворота ковшей.
- Усиленная подъемная проушина из высокопрочного материала.
- Испытания и сертификация CE.



Захваты для сортировки

- Неограниченное вращение на 360 градусов.
- Отсутствие концевых стопоров позволяет держать захват постоянно закрытым даже при износе нижних режущих кромок.
- Поставляется вместе с монтажной плитой и шлангами для установки на машину и запуска в работу.
- Большое открытие челюстей для легкого перемещения габаритных предметов.
- Перфорированные челюсти позволяют удерживать больше материала и повышают обзорность.



Гидравлические ножницы для переработки и разрушения

- Доступны 3 модели гидроножниц: MP200, MP300 и MP400.
- Номер модели соответствует усилию резания в тоннах — MP200 обеспечивает усилие в 200 тонн.
- Универсальный вариант для бетона и стали, а также вариант только для резки стали.
- Доступны для машин 16–37-тонн.
- Поворот на 360°.
- 12-месячная гарантия.
- Двусторонние режущие кромки для повышения долговечности.
- Идеально подходит для строительства, сноса зданий, переработки и утилизации отходов.



Гидромолоты Contractor

- Регулировки хода поршня позволяют операторам управлять скоростью инструмента и длиной хода поршня для повышения производительности.
- Аккумуляторы обеспечивают полную защиту машины от скачков давления в гидравлической системе.
- В стандартной комплектации поставляется конусная пика.
- Внутренние гидрораспределители обеспечивают повышенную эффективность и менее подвержены повреждениям по сравнению с внешними.
- Предлагаются варианты с верхним или универсальным креплением.
- Функция автоматической остановки для уменьшения холостого срабатывания и износа гидромолота.
- Резиновые демпферы для уменьшения вибрации поглощают отдачу от работы гидромолота для снижения степени повреждения машины.
- Двойные овальные стопорные пальцы служат в два раза дольше стандартных пальцев.
- Перезаправляемая система автоматической смазки обеспечивает максимальное время бесперебойной работы и надлежащее смазывание.



Гидромолоты Professional

- Долговечная конструкция с минимально обслуживаемым аккумулятором уменьшает расходы на техническое обслуживание.
- Цельная конструкция корпуса обеспечивает максимальную прочность при меньшем весе.
- Точное соответствие диаметров пики и поршня обеспечивает максимальную передачу энергии удара.
- Энергия, не поглощенная разбиваемым материалом, используется для подъема инструмента, который подает давление в аккумулятор для подготовки к следующему удару. Повторное использование этой энергии увеличивает силу удара и снижает расходы на эксплуатацию.
- Лучшее в своем классе отношение мощности к массе.



Ковши для планировки грунта и зачистки траншей

- Доступны ковши для планировки грунта и зачистки траншей.
- Ковши с отверстиями в боковой стенке для зачистки траншей — идеальное решение в условиях высокой влажности.
- Ковши для выравнивания грунта идеально подходят для профилирования грунта и ландшафтных работ.
- Центральные ребра жесткости обеспечивают дополнительную прочность.



Планировочные ковши с функцией наклона

- Идеально подходят для финишного выравнивания наклонных поверхностей, очистки грунта, уборки мусора и профилирования.
- Повышают универсальность и производительность экскаватора.



Ковши для дробления

- Низкий центр тяжести и небольшие габариты обеспечивают лучшее равновесие на машине и снижение вибраций.
- Разработан для снижения трения при загрузке материала.

