

# 880 ED

Машина для погрузки-разгрузки материалов  
Material Handling Machine

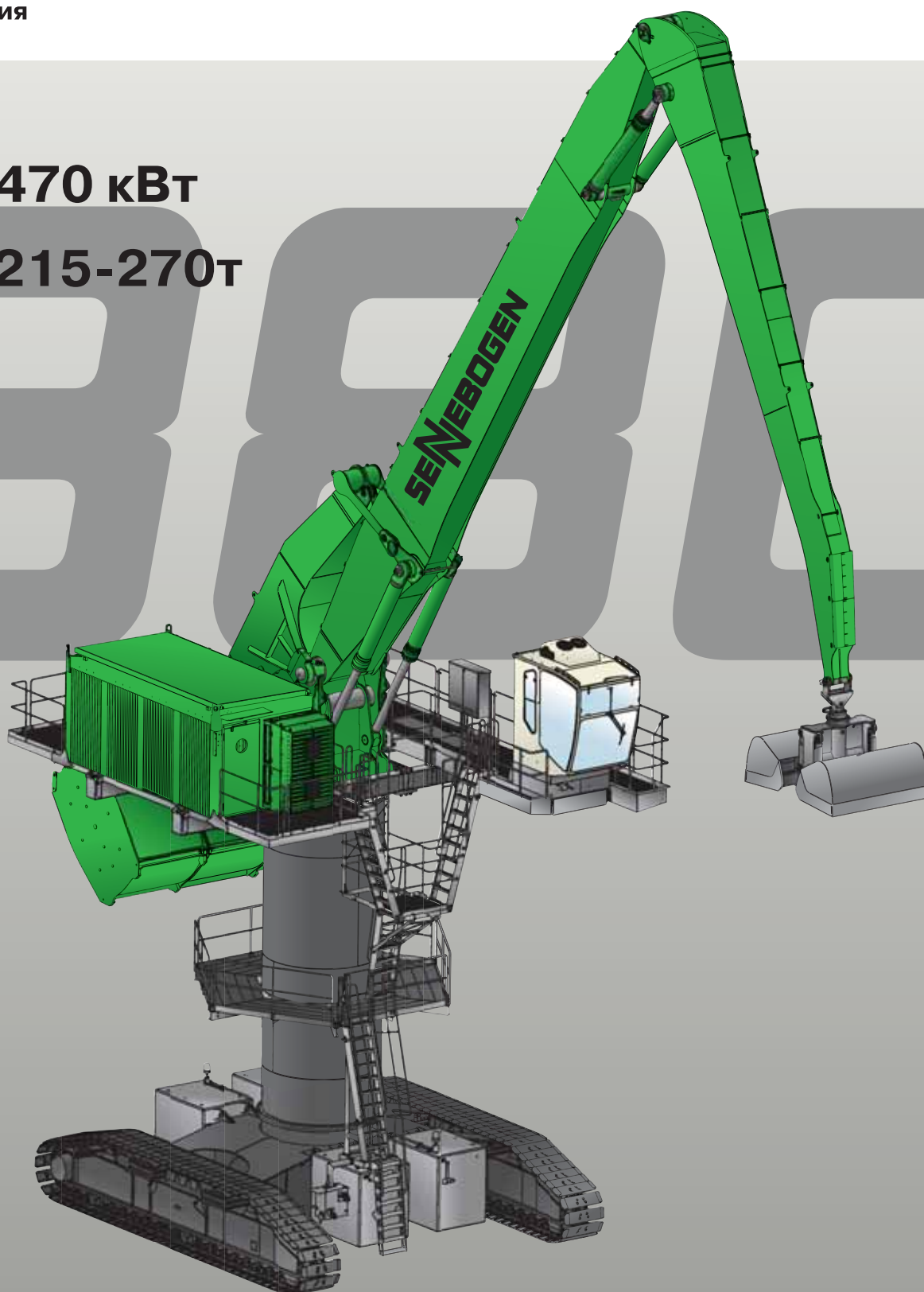
D-Серия



470 кВт



215-270т



# SENNEBOGEN®







## Технические характеристики

## D-Серия

### Дизельный двигатель

Мощность	470 кВт/040л.с. при 1800об/мин
Модель	CAT C15 ACERT-Tier III
Прямой впрыск, турбонаддув, интеркулер, пониженные выбросы Система скорости холостого хода, экономичный режим	
Охлаждение	жидкостное
Воздушный фильтр	сухой воздушный фильтр с фильтром предварительной очистки, с автоматической очисткой от пыли, основным и предохранительным элементом, индикатором загрязнения
Топливный бак	2000 л
Электрическая система	24 Вольт
Аккумулятор	2x110 А, выключатель массы

### Электрический мотор

Мощность	430 кВт/585 л.с.
	400В/50 - 480В/60 Гц UL
	Электрическая установка

### Гидравлическая система

2-х контурная система контроля нагрузки для рабочих функций и функции привода.	
Гидравлический насос, контроль за нагрузкой для параллельного, независимого управления рабочими функциями.	
Управление насосом	Регулирование нулевого потока, управление подачей жидкости в зависимости от потребности -насосы подают только требуемое количество масла, отключение давления, регулирование скорости
Макс, подача масла	2 X 1100 л/мин
Давление	200/330 бар
Отдельный гидравлический контур для управления вращением.	
Тип насоса	Аксиально-поршневой насос, реверсивный, с замкнутым контуром
Регулирование	Контроль по крутящему моменту, возврат насоса мощности при снижении скорости вращения
Макс, подача	300 л/мин
Макс, давление	300 бар
Фильтрация	Высокоэффективная фильтрация с длительным интервалом замены, система тонкой очистки SENNEBOGEN HydroClean с сепарацией жидкости
Охлаждение	Охлаждающий агрегат большого размера, управление вентиляторами через термостат
Гидробак	1000 / 1200 л с гидравлическим отсечным клапаном
Управление	пропорциональное и точное управление гидравлическими функциями, 2 гидравлических серво джойстика для рабочих движений, управление дополнительными функциями через выключатели и педали.

Все гидравлические контуры оборудованы предохранительными клапанами  
 Высокая эффективность благодаря хорошо разработанным гидравлическим клапанам и магистралям  
 Аккумулятор давления для опускания дополнительного оборудования при выключенном двигателе  
 Отверстия для проверки центрального давления  
 Предохранительные контрольные клапаны для подъемных цилиндров  
 Предохранительные контрольные клапаны для цилиндров стрелы грейферного ствола

### Поворотный механизм

Три планетарных редуктора с аксиально-поршневыми моторами Парковочный тормоз подпружиненный многодисковый тормоз  
 Поворотный герметичный тройной роликовый подшипник подшипник очень большого размера  
 Скорость поворота 0-2,5 об/мин, бесступенчатый поворот

### Поворотная платформа

Конструкция Устойчивая к кручению конструкция, прецизионно обработанная, стальные втулки для шарниров стрелы. Понятная, простая в обслуживании конструкция

### Рабочее оборудование

Конструкция Десятилетия опыта и современного компьютерного моделирования гарантируют высокую надежность и длительный срок службы.  
 Шарниры, не требующие обслуживания, прецизионно обработанные, герметично закрытые со специальными втулками.  
 Цилиндры Гидравлические цилиндры с высококачественной герметизацией и направляющей системой, демпфирование в конечном положении, герметичные подшипники централизованная система смазки

### Ходовая часть

Конструкция Ходовая часть с широкой колеёй для тяжелых условий SENNEBOGEN R161/680  
 Привод Два компактных планетарных редуктора с аксиально-поршневыми моторами Тормозные клапаны Тормозные клапаны, установленные на моторы Парковочный тормоз Многодисковый подпружиненный тормоз  
 Гусеницы Не требующие техобслуживания, тракторного типа Башмак  
 гусеницы Плоские башмаки  
 Скорость движения 0 - 2 км/час

### SENNEBOGEN PORTCAB

SENNEBOGEN PORTCAB - просторная кабина, упрямомонтируемая, с прекрасной круговой обзорностью, большим напольным смотровым окном, удобным сиденьем на пневматической подушке, инструменты управления в соответствии с современными стандартами по эргономике, мощная система отопления и кондиционирования воздуха с регулировкой температуры, защита от солнца, вентиляция через раздвижные окна, фильтр для внешнего и циркулирующего воздуха, дополнительное сиденье, прекрасное ощущение пространства.

### Эксплуатационная масса

880 EQ special приблизит. 215-270 т  
 Эксплуатационная масса может изменяться в зависимости от используемого оборудования и дополнительного оборудования. Может претерпевать технические изменения!



## Specifications

## D-Series

### Diesel engine

Output	<b>470 kW/640 HP at 1800 rpm</b>
Model	<b>CAT C15 ACERT-Tier III</b>
Direct injection, turbo charged, intercooler, reduced emission	Speed idling system, economic mode
Cooling	Water cooled
Air filter	Dry air filter with precleaner, automatic dust discharge, main and safety element, pollution indicator
Fuel tank	<b>2000 l</b>
Electric system	24 V
Batteries	2 x 150 Ah, main switch

### Electric motor - optional

Output	<b>430 kW/585 HP</b> <b>400V/50 - 480V/60 Hz UL</b> Electric installation
--------	---

### Hydraulic system

#### 2-circuit load sensing system for working functions and drivefunction

Hydraulic pump	2 variable displacement piston pumps, swash plate type, load sensing regulation for parallel, independent operation of the working functions
Pump regulation	Zero-flow regulation, flow on demand control - the pumps only supply the required oil pressure cut-off, speed sensing regulation

Oil flow max. **2 x 1100 l/min**

Pressure max. **260 / 330 bar**

#### Separate hydraulic circuit for swing operation

Pump type	Swash plate pump, reversible, closed-loop circuit
Pump regulation	Torque control, energy recovery with deceleration of swing motion
Oil flow max.	<b>300 l/min</b>
Pressure max.	<b>360 bar</b>
Filtration	High-energy efficiency filtration with long time change interval, SENNEBOGEN HydroClean micro filtration with water separation
Cooling	Large-sized cooling unit, air fans are thermostatically controlled
Hydraulic tank	<b>1600 / 1200 l with hydraulic shut-off valve</b>
Steering	Proportional, precise control of the hydraulic functions, 2 servo joysticks for operating movements, additional functions through switches and foot pedals

Safety valves for all hydraulic circuits  
High efficiency through well-designed hydraulic valves and lines  
pressure accumulator for lowering of attachments when engine turned off  
Central pressure test ports  
Safety check valves for hoist cylinders  
Safety check valves for stick cylinders

### Swing drive

3 units of compact planetary reduction gears with axial piston motors

Parking brake	Multi-disc brake, spring-loaded
Swing bearing	extra large Triple roller bearing, sealed
Swing speed	0-2,5 rpm, stepless

### Upper carriage

Design	Torsion resistant type design precision machined, bras bushes for the boom pivot Clear, servicefriendly design
--------	--

### Working equipment

Design	Decades of experience and state of the art computer simulation guarantee highest stability and durability
Pivots are well-designed with low maintenance, precision machined, sealed special bushes	
Cylinders	Hydraulic cylinders with high-grade seal and guiding system, end position damping, sealed bearings, automatic lubrication system

### Undercarriage

Design	Heavy-Duty wide gauge undercarriage SENNEBOGEN R161/680
Drive	2 units of compact planetary reduction gears with axial piston motors,
Brake valves	Brake valves mounted at the motors
Parking valves	Multi disc brake, spring-loaded
Tracks	Maintenance-free tractor type
Track shoes	flat shoes
Travel speed	0-2 km/h

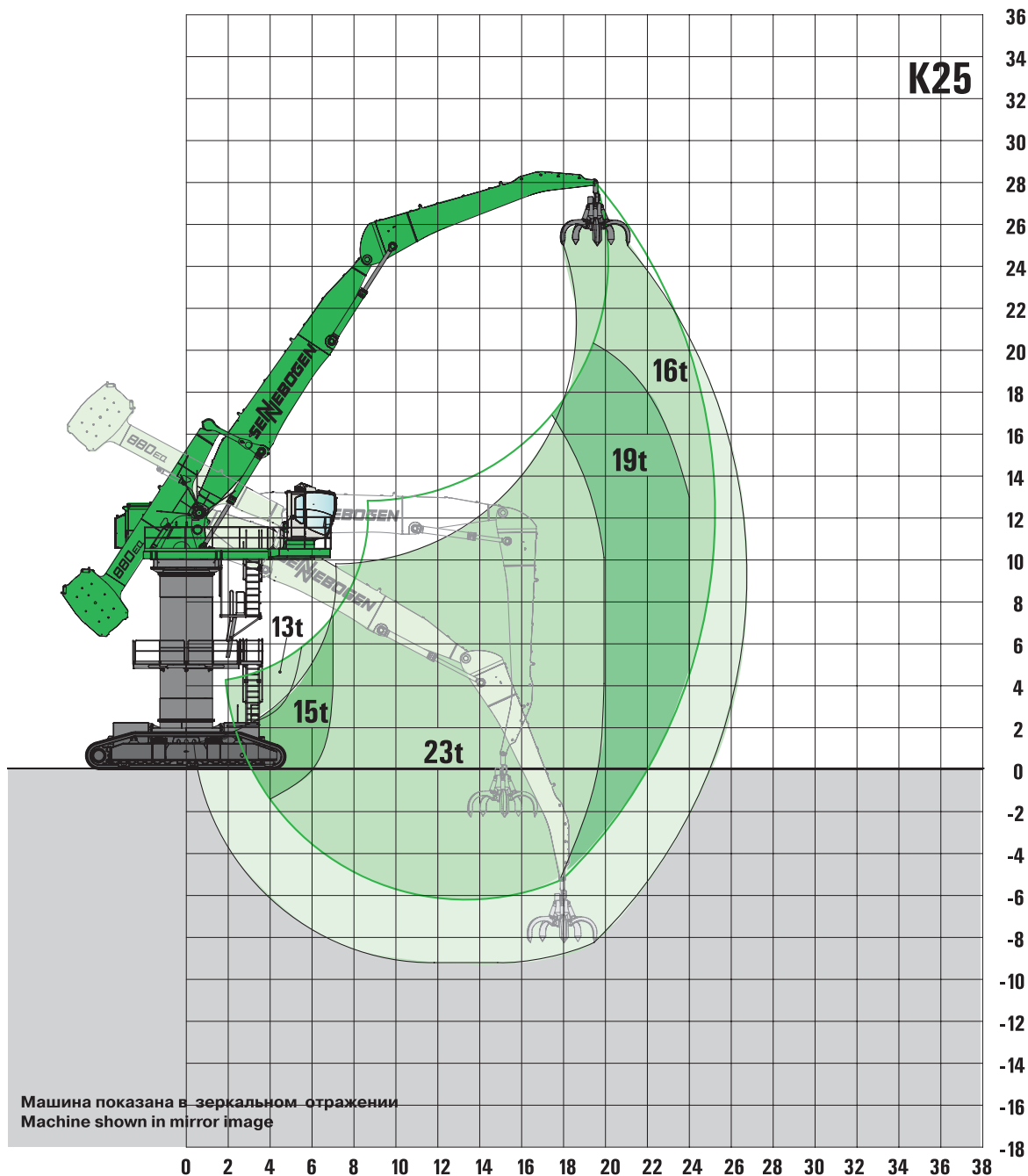
### SENNEBOGEN PORTCAB

SENNEBOGEN PORTCAB – spacious cabin resiliently mounted, with excellent all-round view, large floor window pane, air-sprung comfort seat, control instruments based on latest ergonomic standards, powerful heating and temperature-adjustable air conditioning, sun protection, ventilation via flipper and sliding windows, filter for external and circulating air ventilation, deposit options, excellent room feeling

### Operating weight

**880 EQ special** **approx. 215-270 t**  
The operating weight may vary with different equipment and attachments. Subject to technical modification!

При частых циклических нагрузках с грейфером/ Duty Cycle grab operation

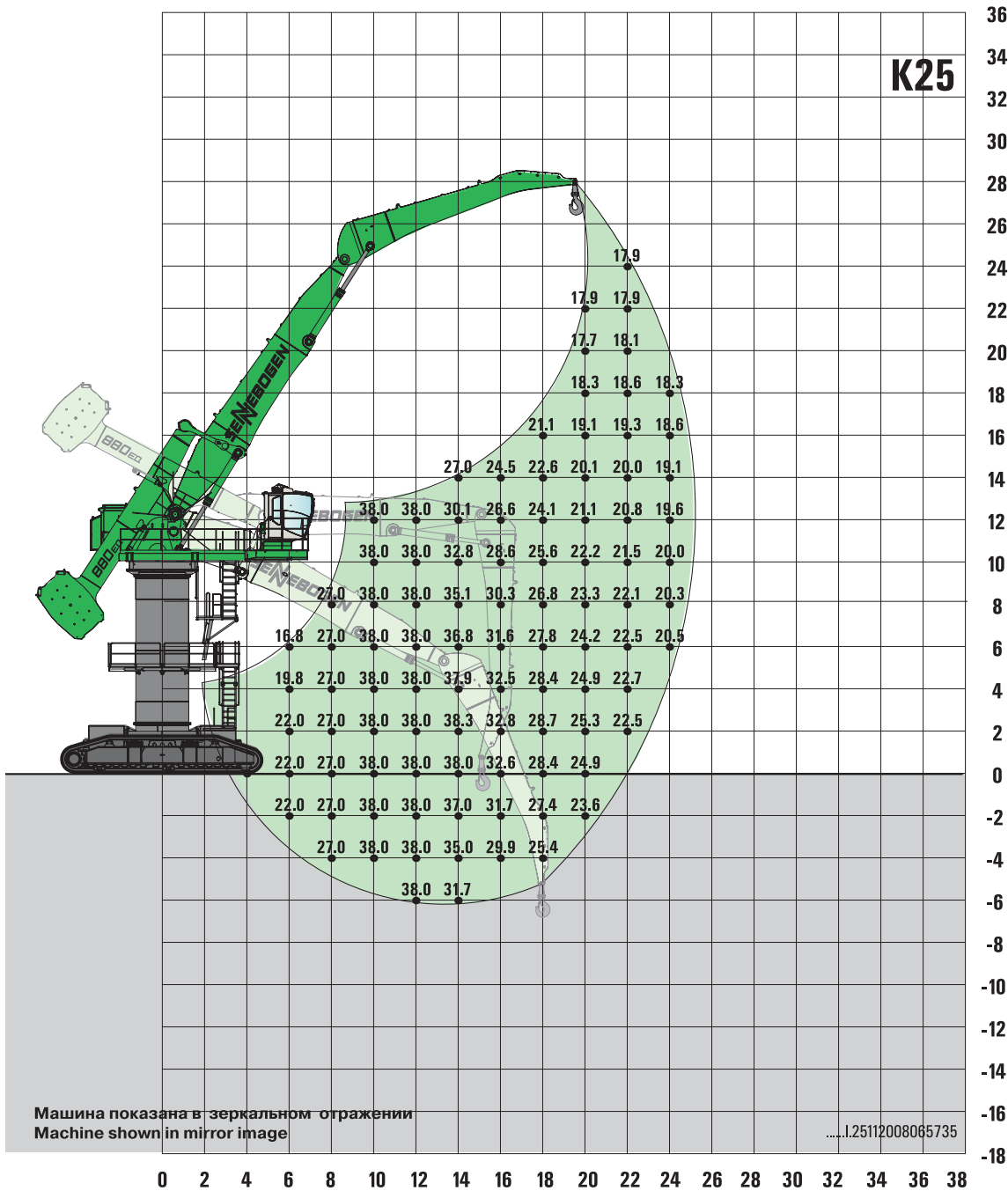


## 880 EQ

■ Ходовая часть/Undercarriage:	Ходовая часть с широкой колеей R 161/680/ Wide-gauge undercarriage R161 /680
■ Опора/Pylon:	7 м
■ Компактная стрела/Compact boom:	14,5 м Equilibrium
■ Грейферный ствол/Loading stick:	11,5 м
■ Большая кабина PortCab/ large PortCab:	установленная на 6 м вперед/ 6m forward positioned

Грузоподъемность указана в метрических тоннах. Указанные нагрузки соответствуют стандарту ISO 10567 и не превышают 75% опрокидывающей нагрузки и 87% гидравлической мощности. Машина располагается на ровной твердой несущей поверхности. Рабочее оборудование, такое как многочелюстной захват, магнитная пластина и т.п. входит в грузоподъемность. В странах Европейского Содружества экскаваторы должны быть оборудованы ограничителем момента нагрузки и автоматическими контрольными клапанами, если они используются для подъемных операций.





Грузоподъемность указана в метрических тоннах. Указанные нагрузки соответствуют стандарту ISO 10567 и не превышают 75% опрокидывающей нагрузки и 87% гидравлической мощности. Машина располагается на ровной твердой несущей поверхности. Рабочее оборудование, такое как многочелюстной захват, магнитная пластина и т.п. входит в грузоподъемность. В странах Европейского Содружества экскаваторы должны быть оборудованы ограничителем момента нагрузки и автоматическими контрольными клапанами, если они используются для подъемных операций.

### 880 EQ

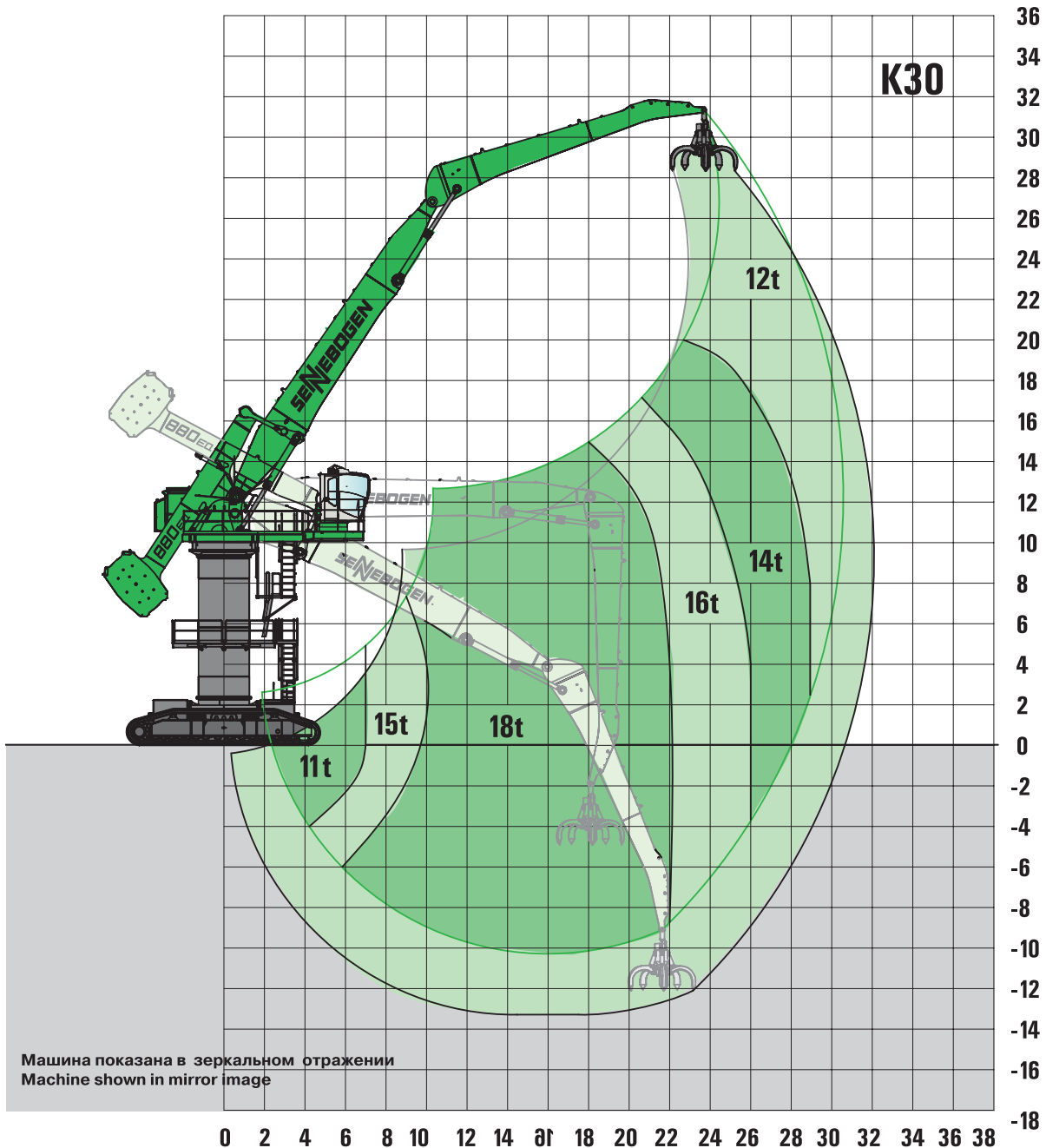
- Ходовая часть/Undercarriage: Ходовая часть с широкой колеей R 161/680/ Wide-gauge undercarriage R161 /680
- Опора/Pylon: 7 м
- Компактная стрела/Compact boom: 14,5 м Equilibrium
- Рычаг/Loading stick: 11,5 м

Lift capacities are stated in metric tons. Indicated loads are based on ISO 10567 and do not exceed 75 % of tipping and 87 % of hydraulic capacity. Machine on firm, level supporting surface. Working equipment like orange peel grab, magnet plate etc. are part of the lifting capacity. In the European Union, excavators have to be equipped with a load moment limiter and automatic check valves when they are used for lifting operations.

Грузоподъемность / Lift capacities

D-Серия

При частых циклических нагрузках с грейфером/ Duty Cycle grab operation



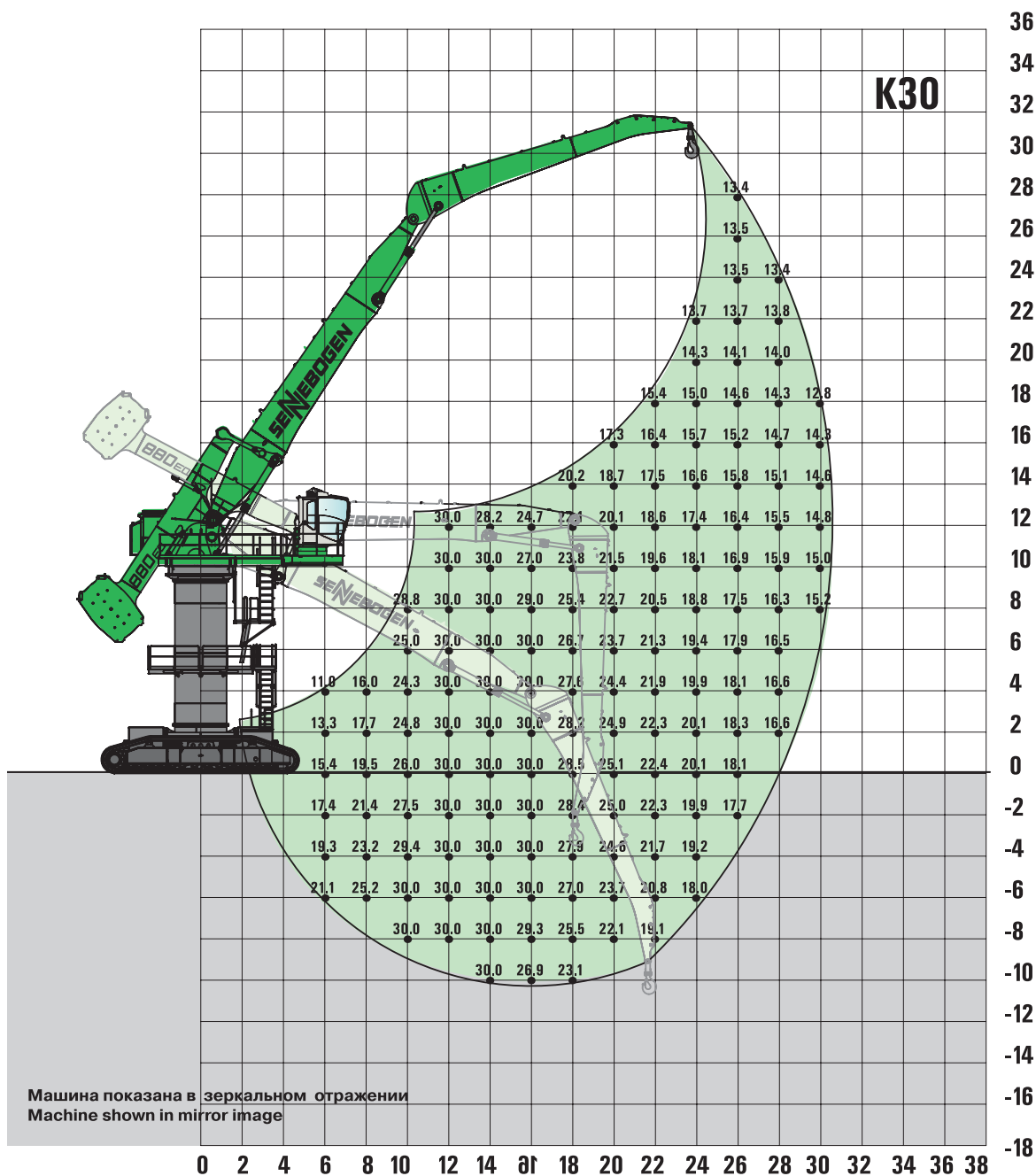
Грузоподъемность указана в метрических тоннах. Указанные нагрузки соответствуют стандарту ISO 10567 и не превышают 75% опрокидывающей нагрузки и 87% гидравлической мощности. Машина располагается на ровной твердой несущей поверхности. Рабочее оборудование, такое как многочелюстной захват, магнитная пластина и т.п. входит в грузоподъемность. В странах Европейского Содружества экскаваторы должны быть оборудованы ограничителем момента нагрузки и автоматическими контрольными клапанами, если они используются для подъемных операций.

## 880 EQ

■ Ходовая часть/Undercarriage:	Ходовая часть с широкой колеей R 161/680/ Wide-gauge undercarriage R161 /680
■ Опора/Pylon:	7 м
■ Компактная стрела/Compact boom:	17,5 м Equilibrium
■ Грейферный ствол>Loading stick:	14,0 м
■ Большая кабина PortCab/ large PortCab:	установленная на 6 м вперед/ 6m forward positioned

Lift capacities are stated in metric tons. Indicated loads are based on ISO 10567 and do not exceed 75% of tipping and 87% of hydraulic capacity. Machine on firm, level supporting surface. Working equipment like orange peel grab, magnet plate etc. are part of the lifting capacity. In the European Union, excavators have to be equipped with a load moment limiter and automatic check valves when they are used for lifting operations.





Грузоподъемность указана в метрических тоннах. Указанные нагрузки соответствуют стандарту ISO 10567 и не превышают 75% опрокидывающей нагрузки и 87% гидравлической мощности. Машина располагается на ровной твердой несущей поверхности. Рабочее оборудование, такое как многочелюстная захват, магнитная пластина и т.п. входит в грузоподъемность. В странах Европейского Содружества экскаваторы должны быть оборудованы ограничителем момента нагрузки и автоматическими контрольными клапанами, если они используются для подъемных операций.

### 880 EQ

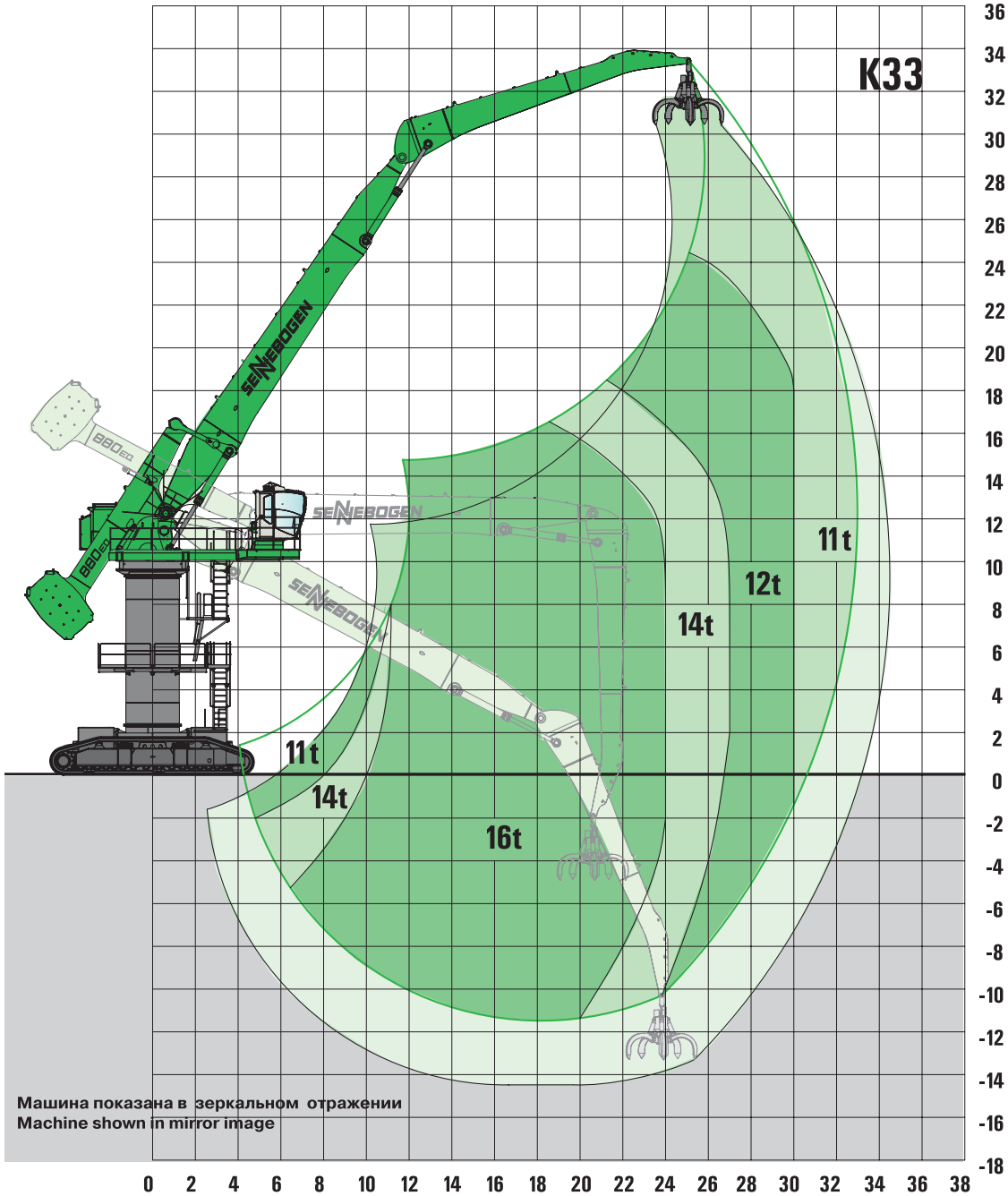
- Ходовая часть/Undercarriage: Ходовая часть с широкой колеей R 161/680/ Wide-gauge undercarriage R161 /680
- Опора/Pylon: 7 м
- Компактная стрела/Compact boom: 17,5 м Equilibrium
- Грейферный ствол/Loading stick: 14,0 м
- Большая кабина PortCab/ large PortCab: установленная на 6 м вперед/ 6m forward positioned

Lift capacities are stated in metric tons. Indicated loads are based on ISO 10567 and do not exceed 75 % of tipping and 87 % of hydraulic capacity. Machine on firm, level supporting surface. Working equipment like orange peel grab, magnet plate etc. are part of the lifting capacity. In the European Union, excavators have to be equipped with a load moment limiter and automatic check valves when they are used for lifting operations.

Грузоподъемность / Lift capacities

D-Серия

При частых циклических нагрузках с грейфером/ Duty Cycle grab operation



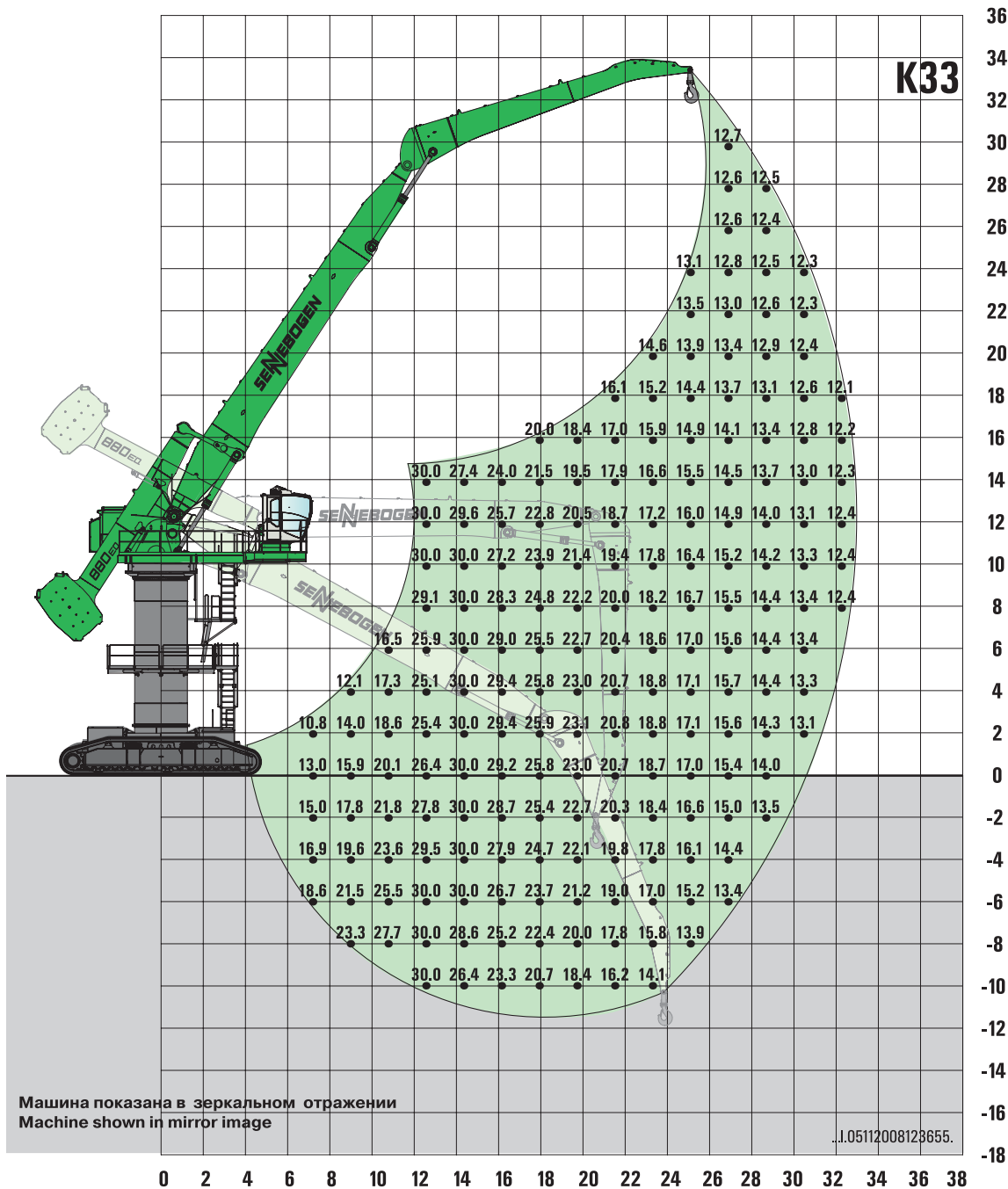
## 880 EQ

■ Ходовая часть/Undercarriage:	Ходовая часть с широкой колеей R 161/680/ Wide-gauge undercarriage R161 /680
■ Опора/Pylon:	7 м
■ Компактная стрела/Compact boom:	20 м Equilibrium
■ Грейферный ствол/Loading stick:	14,0 м
■ Большая кабина PortCab/ large PortCab:	установленная на 6 м вперед/ 6m forward positioned

Грузоподъемность указана в метрических тоннах. Указанные нагрузки соответствуют стандарту ISO 10567 и не превышают 75% опрокидывающей нагрузки и 87% гидравлической мощности. Машина располагается на ровной твердой несущей поверхности. Рабочее оборудование, такое как многочелюстной захват, магнитная пластина и т.п. входит в грузоподъемность. В странах Европейского Содружества экскаваторы должны быть оборудованы ограничителем момента нагрузки и автоматическими контрольными клапанами, если они используются для подъемных операций.



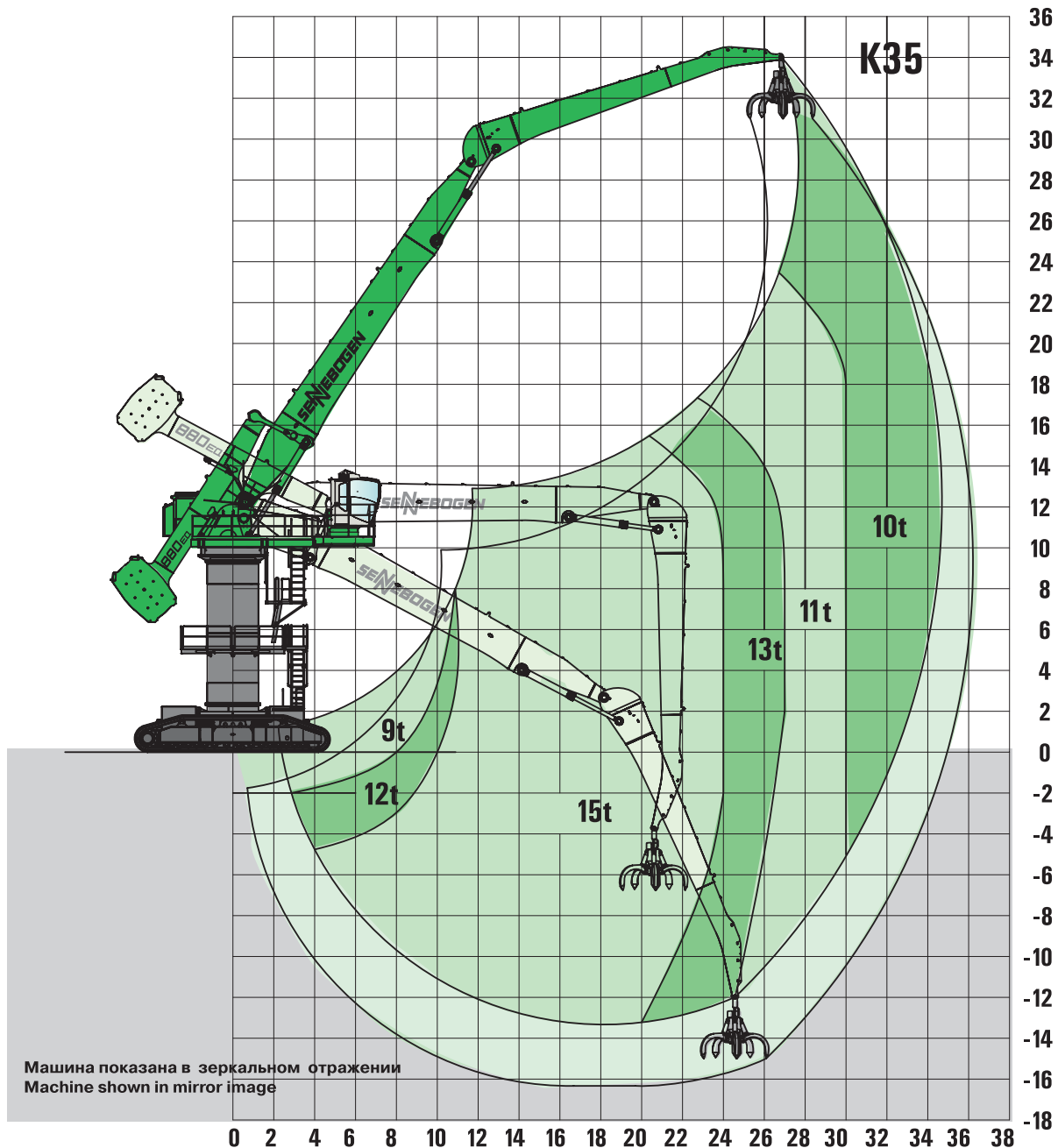
**Грузоподъемность крана / Crane lifting chart** **D-Серия**  
**При частых циклических нагрузках с грейфером/ Duty Cycle grab operation**



## 880 EQ

- **Ходовая часть/Undercarriage:** Ходовая часть с широкой колеей R 161/680/ Wide-gauge undercarriage R161 /680
- **Опора/Pylon:** 7,0 м
- **Компактная стрела/Compact boom:** 20 м Equilibrium
- **Грейферный ствол/Loading stick:** 14,0 м
- **Большая кабина PortCab/ large PortCab:** установленная на 6 м вперед/ 6m forward positioned

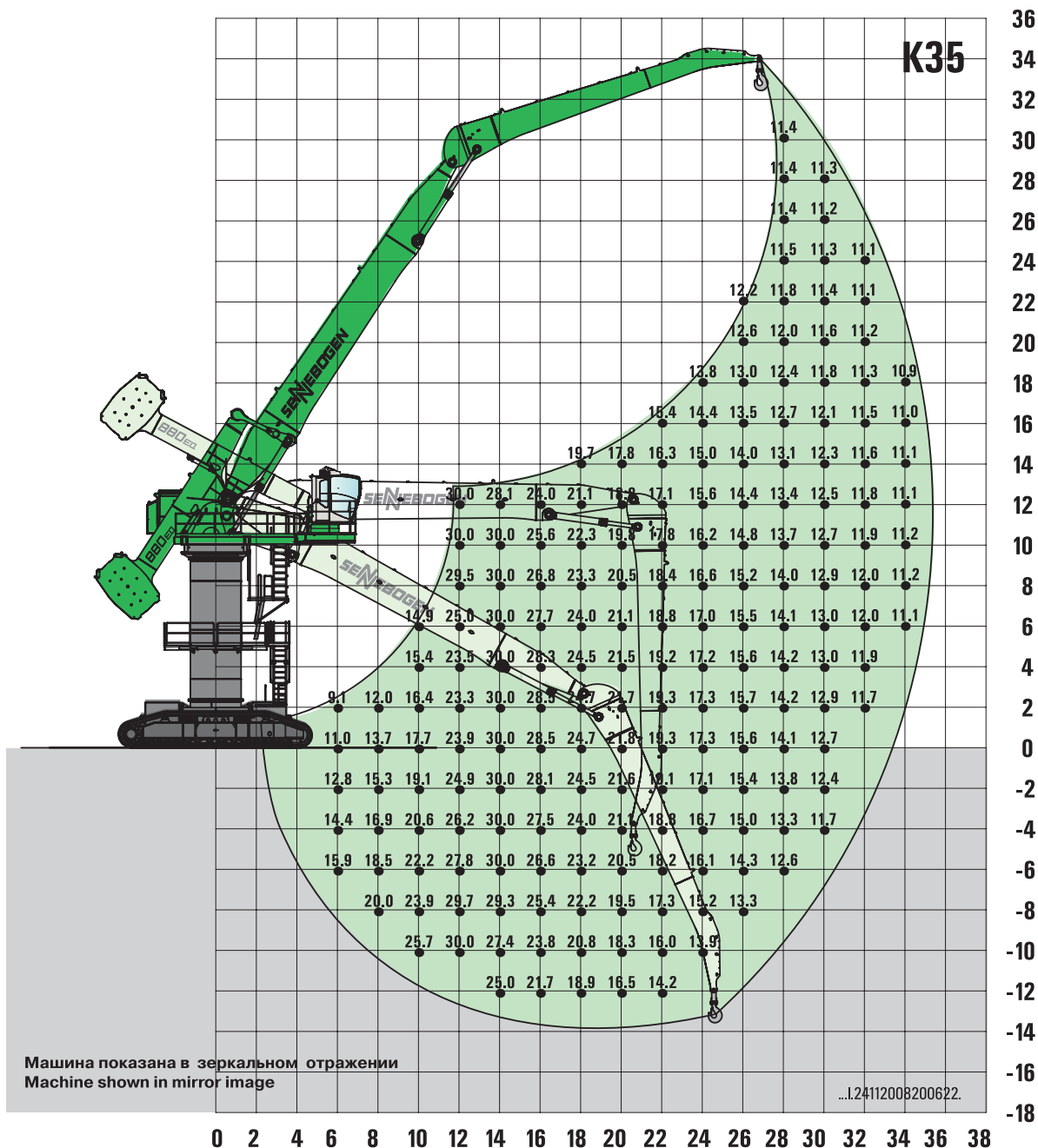
Lift capacities are stated in metric tons. Indicated loads are based on ISO 10567 and do not exceed 75 % of tipping and 87 % of hydraulic capacity. Machine on firm, level supporting surface. Working equipment like orange peel grab, magnet plate etc. are part of the lifting capacity. In the European Union, excavators have to be equipped with a load moment limiter and automatic check valves when they are used for lifting operations.



## 880 EQ

■ Ходовая часть/Undercarriage:	Ходовая часть с широкой колеей R 161/680/ Wide-gauge undercarriage R161 /680
■ Опора/Pylon:	7 м
■ Компактная стрела/Compact boom:	20 м Equilibrium
■ Грейферный ствол/Loading stick:	16 м
■ Большая кабина PortCab/ large PortCab:	установленная на 6 м вперед/ 6m forward positioned

Грузоподъемность указана в метрических тоннах. Указанные нагрузки соответствуют стандарту ISO 10567 и не превышают 75% опрокидывающей нагрузки и 87% гидравлической мощности. Машина располагается на ровной твердой несущей поверхности. Рабочее оборудование, такое как многочелюстной захват, магнитная пластина и т.п. входит в грузоподъемность. В странах Европейского Содружества экскаваторы должны быть оборудованы ограничителем момента нагрузки и автоматическими контрольными клапанами, если они используются для подъемных операций.



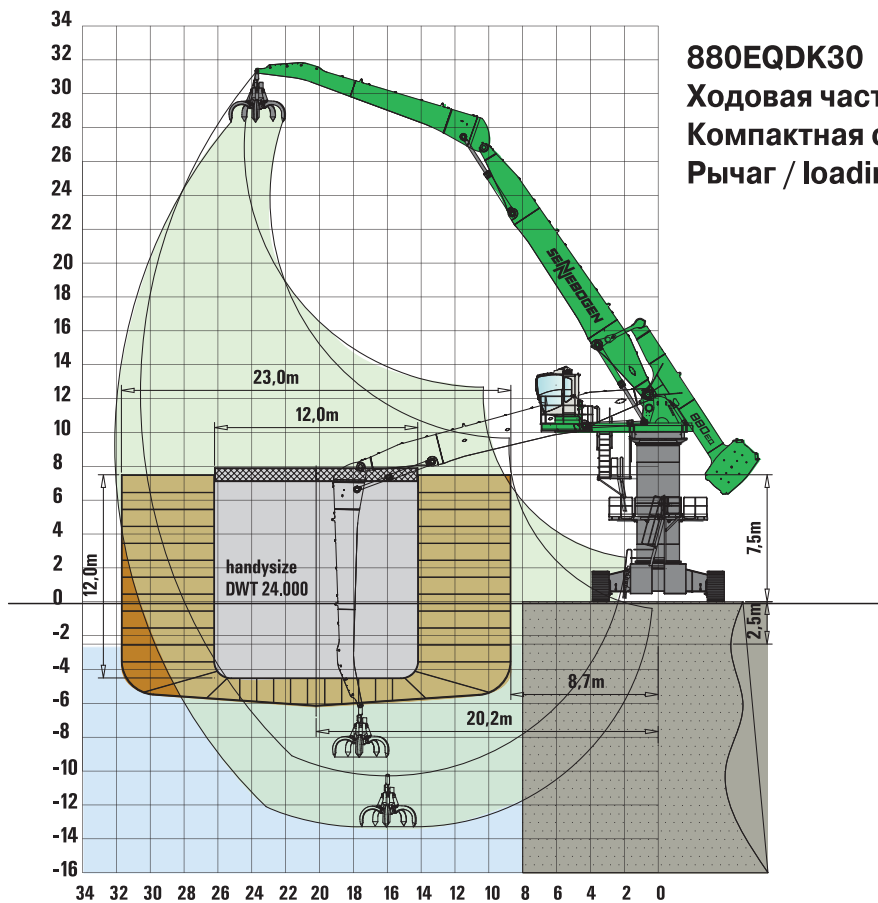
## 880 EQ

- Ходовая часть/Undercarriage: Ходовая часть с широкой колеей R 161/680/ Wide-gauge undercarriage R161 /680
- Опора/Pylon: 7 м
- Компактная стрела/Compact boom: 20 м Equilibrium
- Грейферный ствол/Loading stick: 14,0 м
- Большая кабина PortCab/ large PortCab: установленная на 6 м вперед/ 6m forward positioned

Lift capacities are stated in metric tons. Indicated loads are based on ISO 10567 and do not exceed 75 % of tipping and 87 % of hydraulic capacity. Machine on firm, level supporting surface. Working equipment like orange peel grab, magnet plate etc. are part of the lifting capacity. In the European Union, excavators have to be equipped with a load moment limiter and automatic check valves when they are used for lifting operations.

## Примеры использования / Application examples

D серия

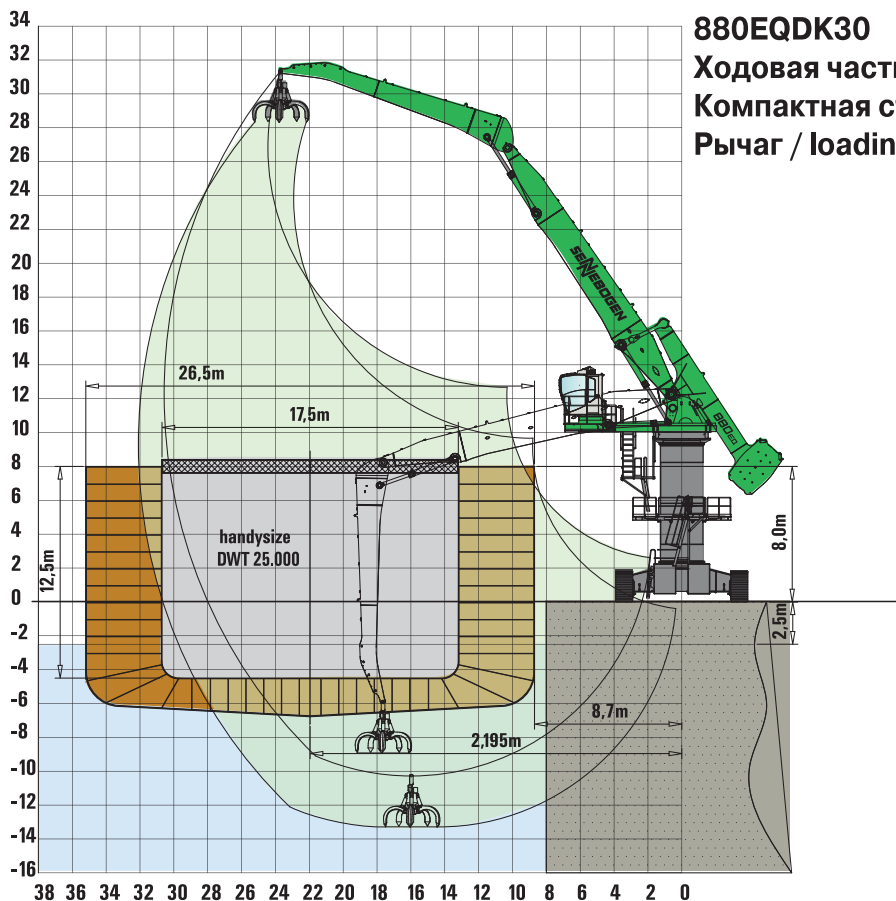


### 880EQDK30

Ходовая часть/undercarriage: R161/680

Компактная стрела / Compact boom: 17,5 м

Рычаг / loading stick: 14 м Опора/ Pylon: 7,0 м



### 880EQDK30

Ходовая часть/undercarriage: R161/680

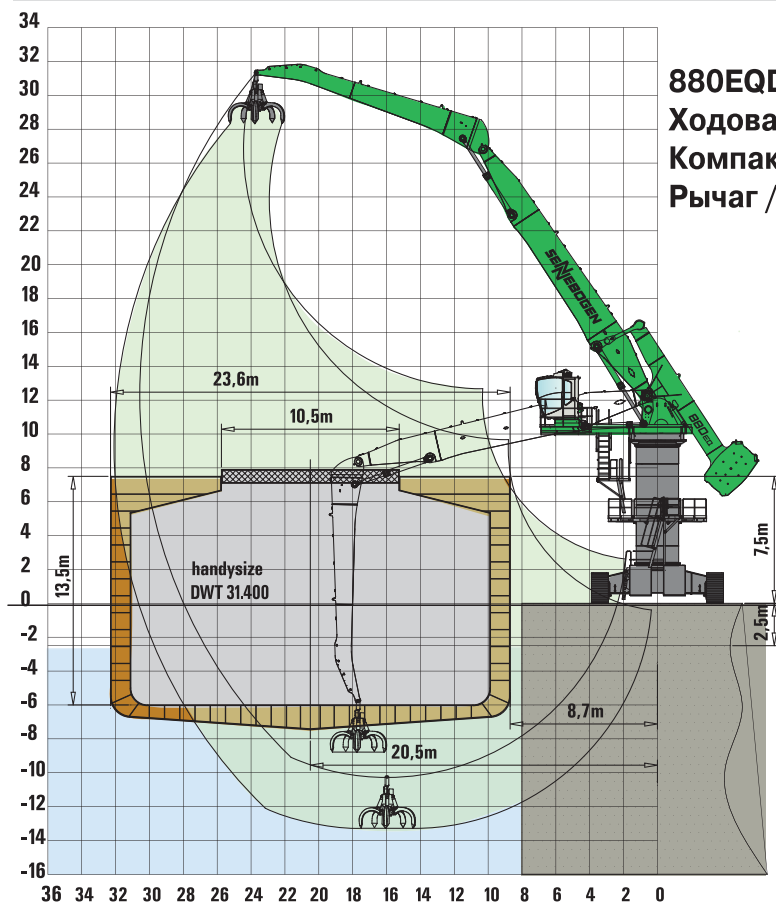
Компактная стрела / Compact boom: 17,5 м

Рычаг / loading stick: 14 м Опора/ Pylon: 7,0 м

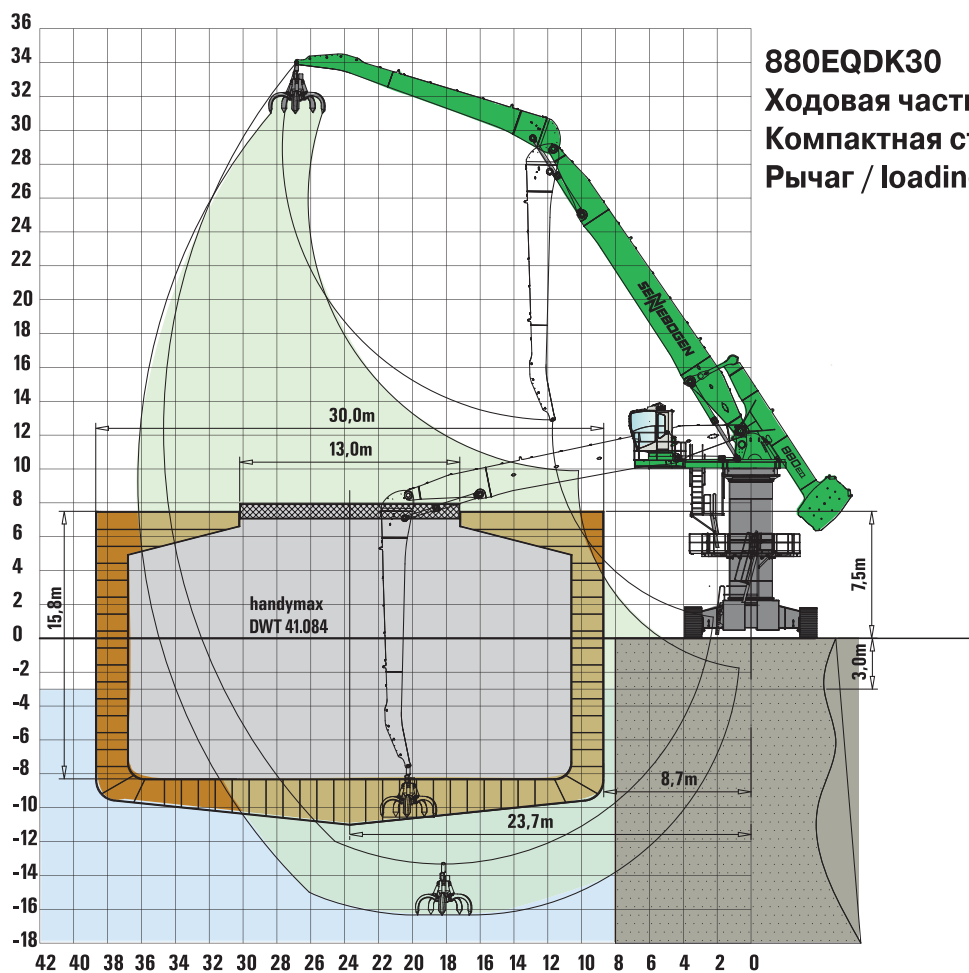


## Примеры использования / Application examples

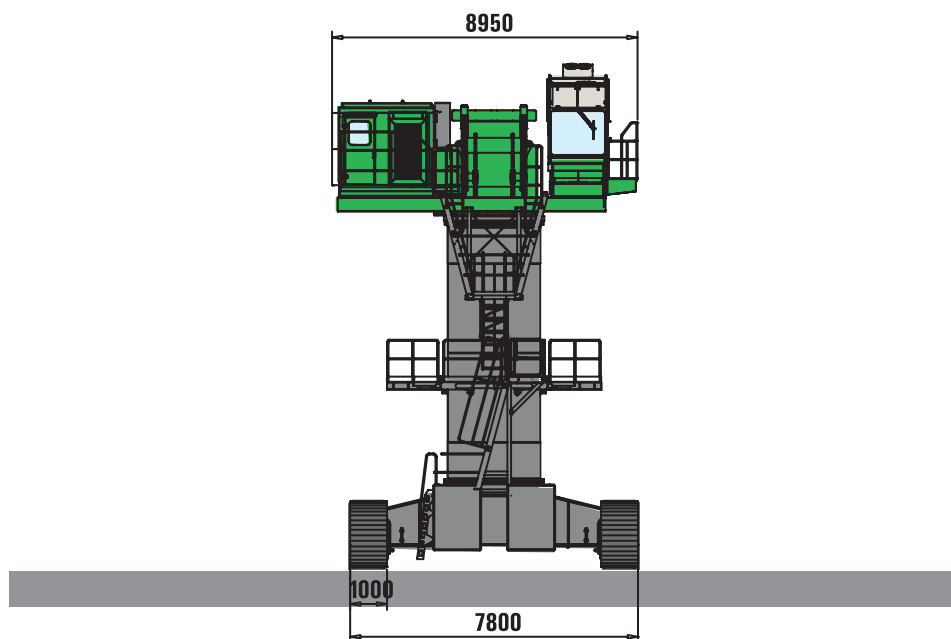
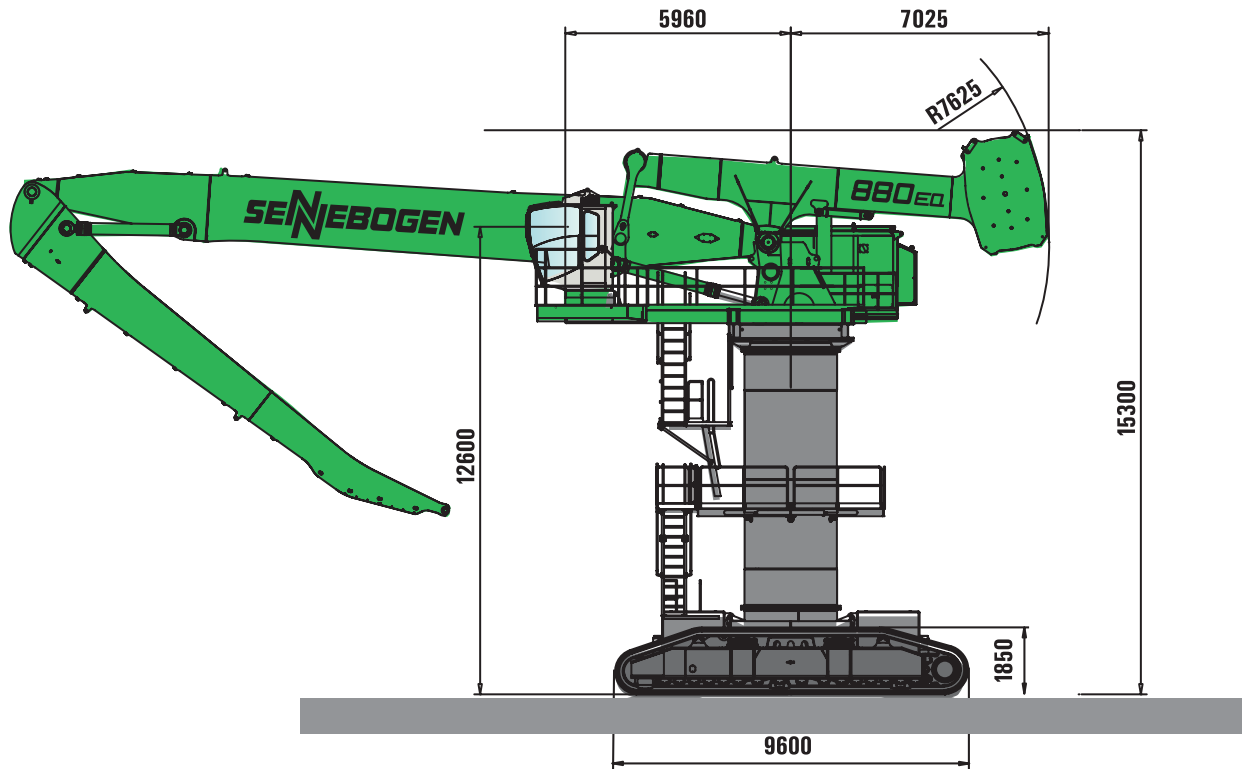
D серия



**880EQDK30**  
 Ходовая часть/undercarriage: R161/680  
 Компактная стрела / Compact boom: 17,5 м  
 Рычаг / loading stick: 14 м Опора/ Pylon: 7,0 м

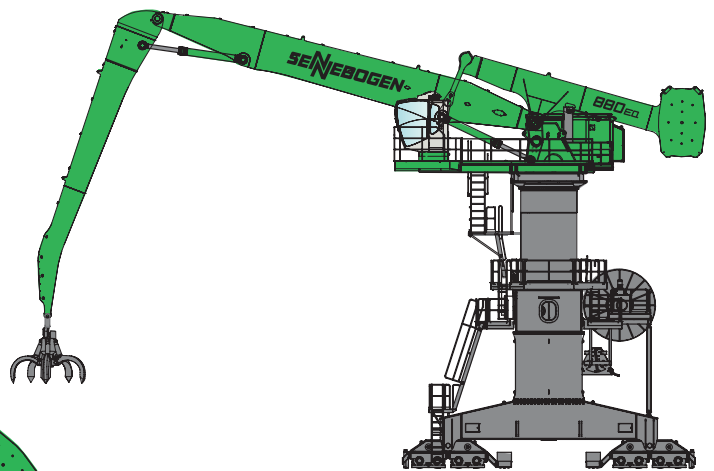


**880EQDK30**  
 Ходовая часть/undercarriage: R161/680  
 Компактная стрела / Compact boom: 17,5 м  
 Рычаг / loading stick: 14 м Опора/ Pylon: 7,0 м

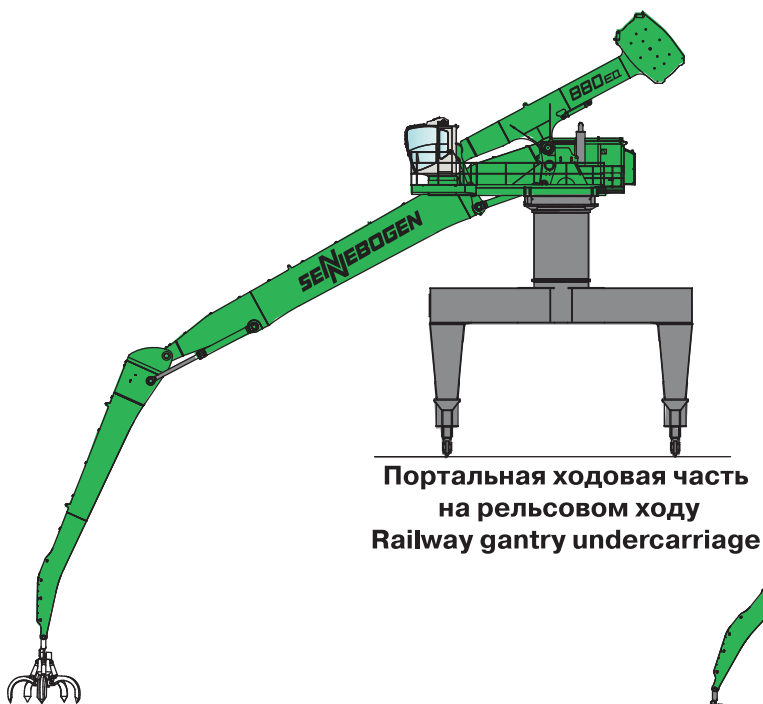


Все размеры даны в [мм]  
All measures in [mm] (Millimeter)

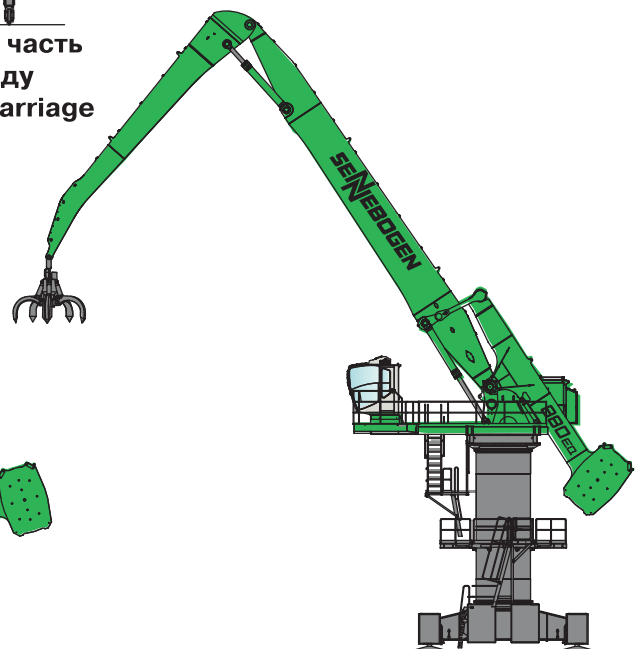




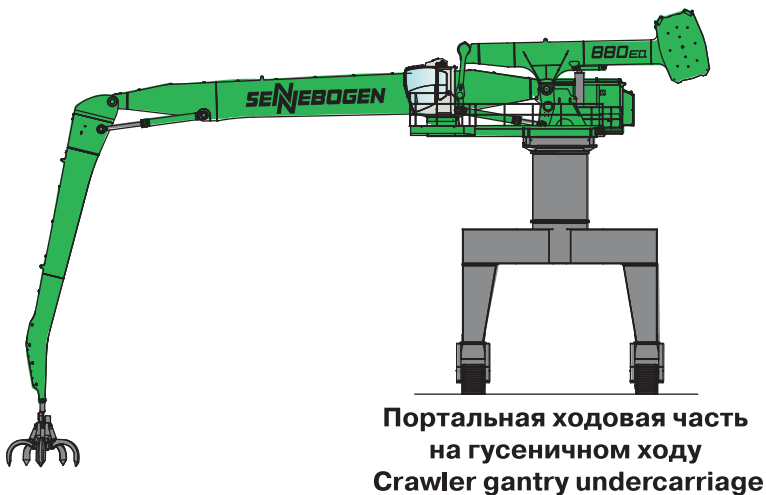
Ходовая часть на рельсовом ходу  
Railway undercarriage



Портальная ходовая часть  
на рельсовом ходу  
Railway gantry undercarriage

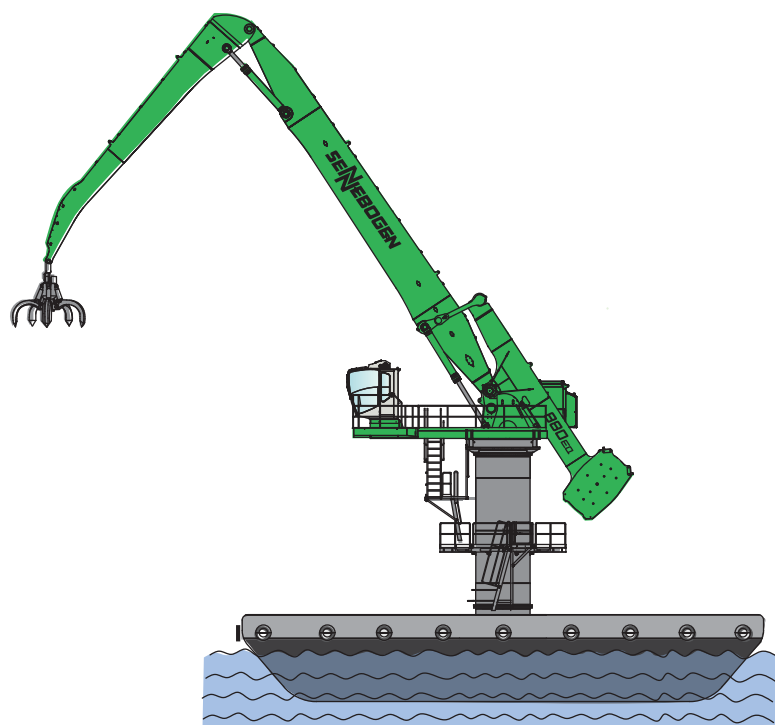
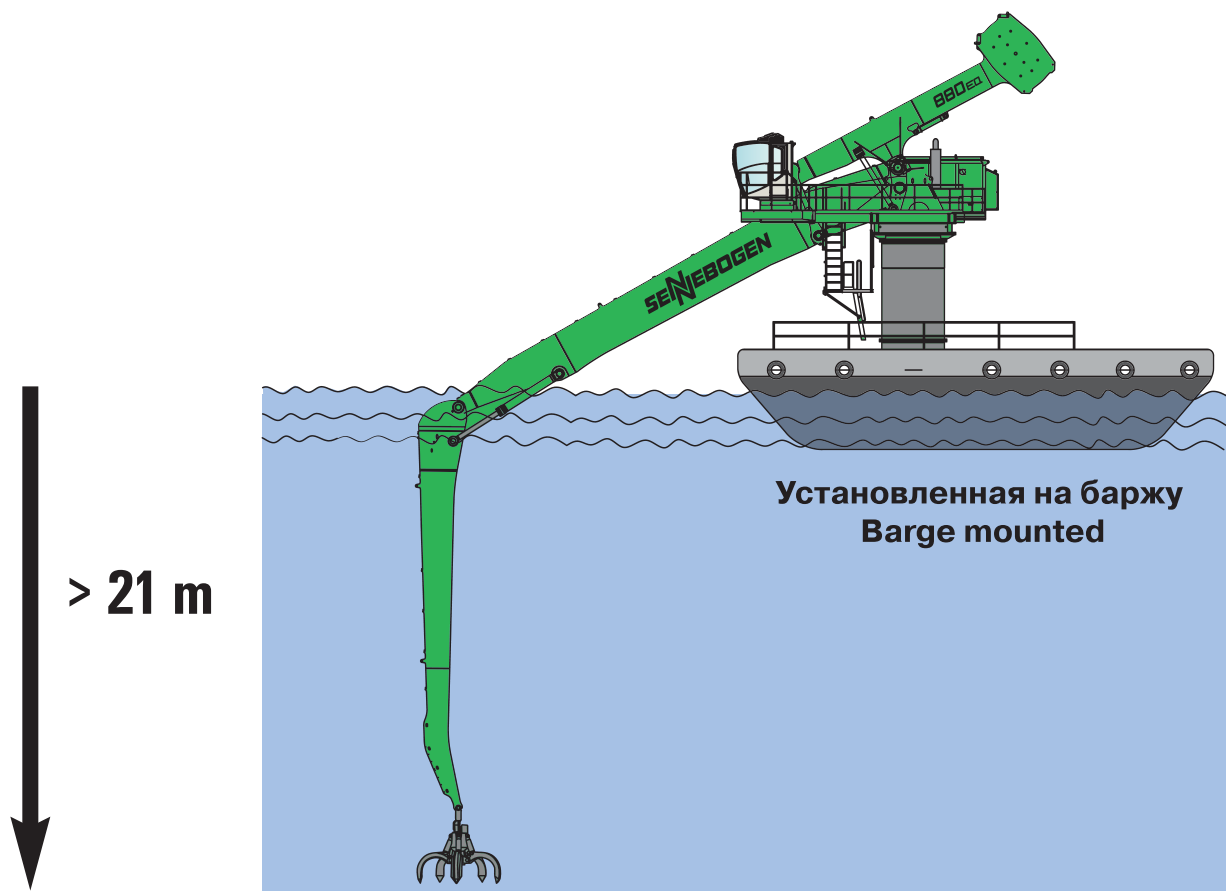


Стационарное основание  
с 4-мя опорами  
4-point floating pedestal



Портальная ходовая часть  
на гусеничном ходу  
Crawler gantry undercarriage





Установленная на баржу  
Barge mounted



## Через инновации к лидерству Leading through Innovation

**SENNEBOGEN Maschinenfabrik GmbH**  
Hebbelstrasse 30 · D-94315 Straubing

Tel: +49(0)9421/5 40-146

Fax: 43882

-Mail: [greenline@sennbogen.de](mailto:greenline@sennbogen.de)

Технические характеристики могут быть изменены без уведомления, эти изменения не влекут за собой ответственности по проданным ранее машинам! Показанные на рисунках машины могут иметь дополнительное оборудование. Возможны ошибки и опечатки.

Technical specifications are subject to change without notice and without incurring responsibility for machines previously sold! The shown machines may have special equipment! Error and misprints reserved



АКЦИОНЕРНОЕ ОБЩЕСТВО

# КВИНТМАДИ

Тел: (495) 916 60 50, факс: (495) 916 60 51

E-mail: [info@kwintmadi.ru](mailto:info@kwintmadi.ru)

[www.kwintmadi.ru](http://www.kwintmadi.ru)