

 840 M RU

SENEBOGEN



224–231 кВт



53 т



20 м



MAXCAB

840 M RU

Перегрузатель колесный



1962 год. Модель 5833 с канатным приводом и повышенным расположением кабины водителя

Отличительные особенности серии E

- 60-летний опыт в проектировании и производстве гидравлических перегружателей
- Беспрецедентно высокая производительность при работе в любых сферах, с фокусом на перевалке материалов
- Простая в обслуживании техника: высококачественные компоненты и ничего лишнего
- Длительный срок службы и ценовая стабильность

Ваши главные преимущества:

1 Green Efficiency

Экономия топлива — снижение эксплуатационных затрат
Пониженный уровень шума — хорошо для водителя и окружающей среды



2 Производительность на высшем уровне

Оптимизация ответственных узлов — долговечность механизмов
Высокие скорости — большая грузоподъемность

3 Максимальное удобство управления

Комфортабельная кабина maxcab — работа без напряжения
SENCON — система управления SENNEBOGEN



4 Максимальная безопасность

Нескользящие подножки и ступени — безопасный подъем и спуск
Современные камеры — полный обзор рабочей зоны

5 Техническое обслуживание и сервис — проще простого

Централизованные точки замера — простота диагностики
Однозначная маркировка — легкость технического обслуживания

6 Консультирование и сопровождение

2 дочерних компании — 3 производственных площадки
120 партнеров по сбыту — более 300 пунктов сервисного обслуживания





В40 M RU

Серия E. В двух словах.



4-кратная экономия топлива

- Экономия до 20 %: при эксплуатации в режиме Eco Mode на пониженных оборотах двигателя
- Автоматический регулятор холостого хода снижает число оборотов двигателя до 40 % рабочего значения
- Система автоматического останова отключает двигатель, если отсутствует отбор мощности
- Оптимальная регулировка двигателя, снижение удельного расхода топлива, современные технологии очистки выхлопных газов



Пониженный уровень шума при работе

- Стабильно низкий уровень шума обеспечивается изолированной подвеской двигателя и шумозащитными матами на дверях
- Снижение уровня шума на величину до 4,5 дБ; уровень звуковой мощности на величину до 2 дБ ниже требуемого стандартом 2000/14/ЕС

3

Высокая мощность охлаждения

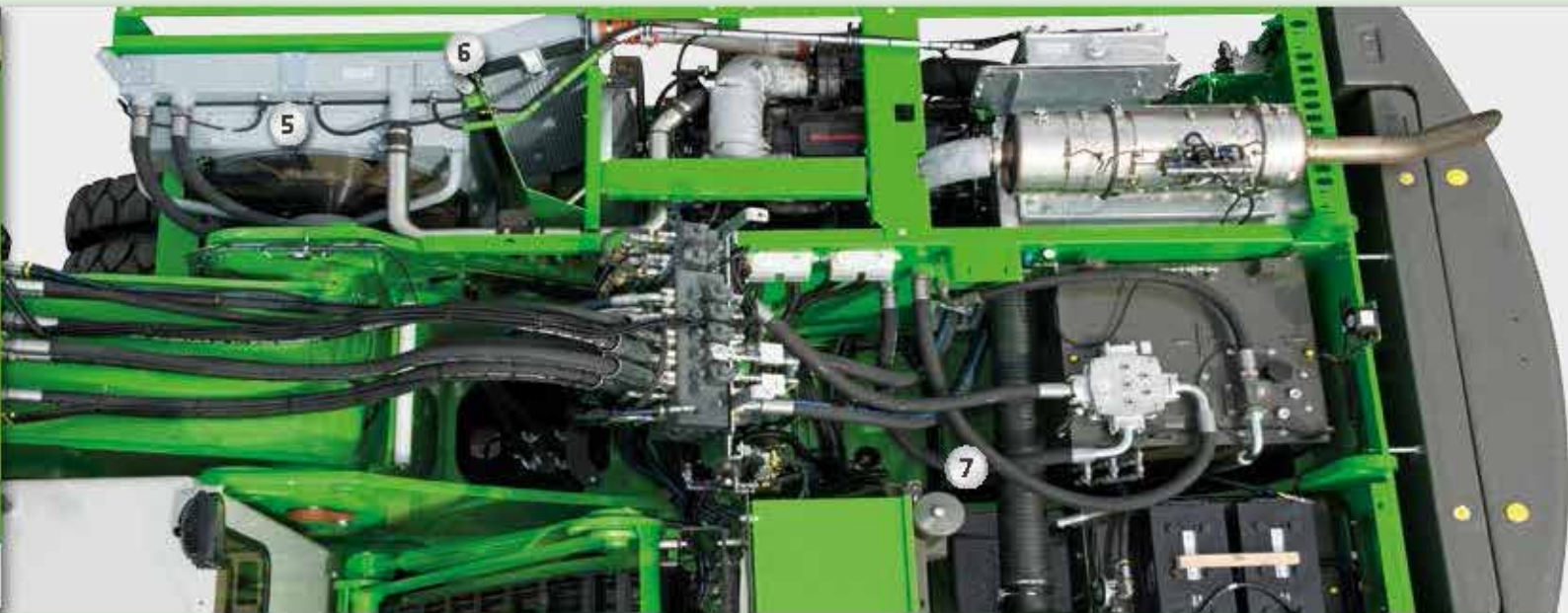
- Постоянное и надежное охлаждение благодаря большому и долговечному вентиляторам и радиаторам
- Водяные и масляные радиаторы с оптимальным КПД благодаря управлению через аксиально-поршневой насос и двигатель, термостатическое регулирование расхода
- Охладитель наддувочного воздуха с механическим приводом

4



Максимальная безопасность

- Нескользящая поверхность рабочих площадок
- перила по периметру* **1**
- 2 камеры обзора зоны справа и сзади
- Помост с перилами рядом с раздвижной дверью кабины **2**



Интеллектуальная система охлаждения

- В серийной комплектации: автоматический, скоростной и мощный реверс вентиляторов для обдува радиаторов и поддержания мощности охлаждения **5**
- Последовательное (side-by-side) расположение радиаторов, легкодоступная и чистая система охлаждения
- Экономия топлива благодаря оптимальной работе вентиляторов **6**

Высокопроизводительная гидравлическая система

- Высокопроизводительные насосы с резервом мощности
- Оптимальный КПД благодаря гидроклапанам и шлангам большого размера
- Очень большие интервалы между сроками замены масла (до 4 000 моточасов) благодаря первой заправке маслом HVLPD, имеющим увеличенный срок службы при использовании системы SENNEBOGEN Hydro Clean* **7**

* Опция

Комфортабельная кабина Maxcab

- ☞ Удобное сиденье водителя с пневматической подвеской и подогревом
- ☞ Удобное управление с помощью джойстика
- ☞ Выставляемое лобовое стекло
- ☞ Раздвижная дверь, помост перед кабиной
- ☞ Цветной монитор камер обзора рабочих зон справа и сзади
- ☞ SENNEBOGEN Optimode: разнообразные режимы для оптимизации мощности



Помост с перилами

- ☞ Безопасный подъем в кабину и спуск из нее
- ☞ Раздвижная дверь облегчает безопасный вход и выход



Климат-контроль

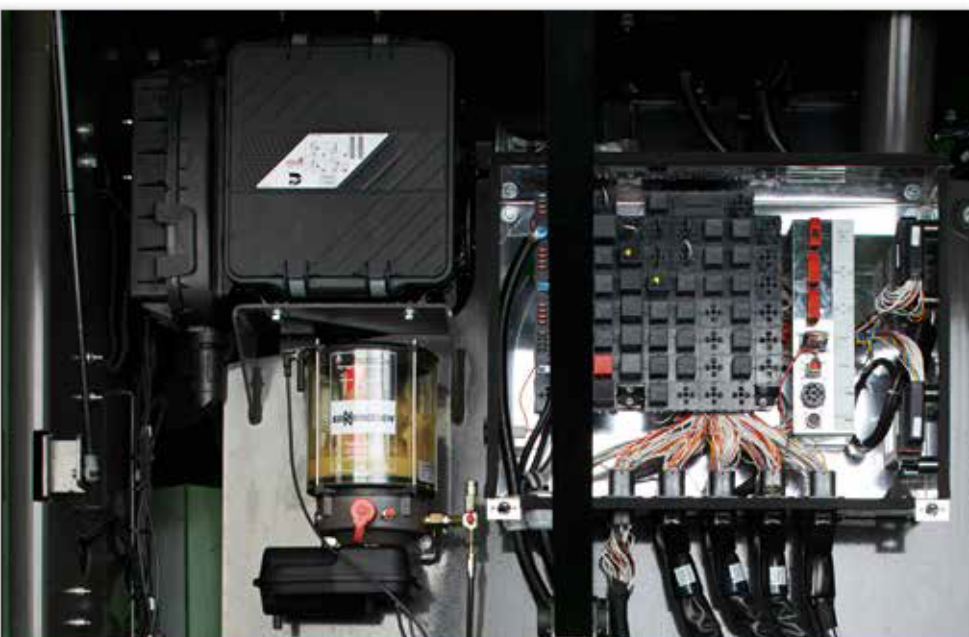
- ☞ Всегда приятные условия работы благодаря 10 равномерно распределенным вентиляционным соплам
- ☞ Простое управление с помощью центральных элементов управления



SENCON

- ☞ Наглядное меню
- ☞ Определение текущих параметров без дополнительных измерительных приборов
- ☞ Быстрый поиск ошибок благодаря подробным сообщениям

Техническое обслуживание и сервис — проще простого



Повышенное удобство технического обслуживания

- ☑ Простая и быстрая диагностика благодаря наглядному исполнению и понятной маркировке центрального распределительного щита
- ☑ Простой доступ ко всем сервисным точкам машины
- ☑ Автоматическая централизованная система смазки для оснaстки и круга катания



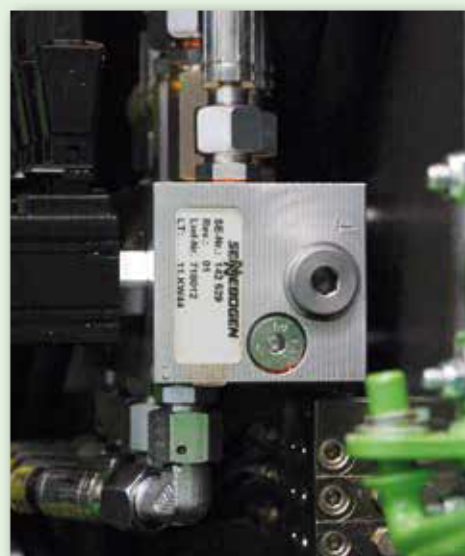
Hydro Clean*

- ☑ Максимальная защита компонентов гидравлической системы благодаря фильтру тонкой очистки с размером ячеек 3 мкм
- ☑ Гидравлическое масло более высокой степени очистки, увеличенный срок службы масла



Централизованные точки замера

- ☑ Легкодоступные централизованные точки замера
- ☑ Быстрая проверка всей гидравлической системы



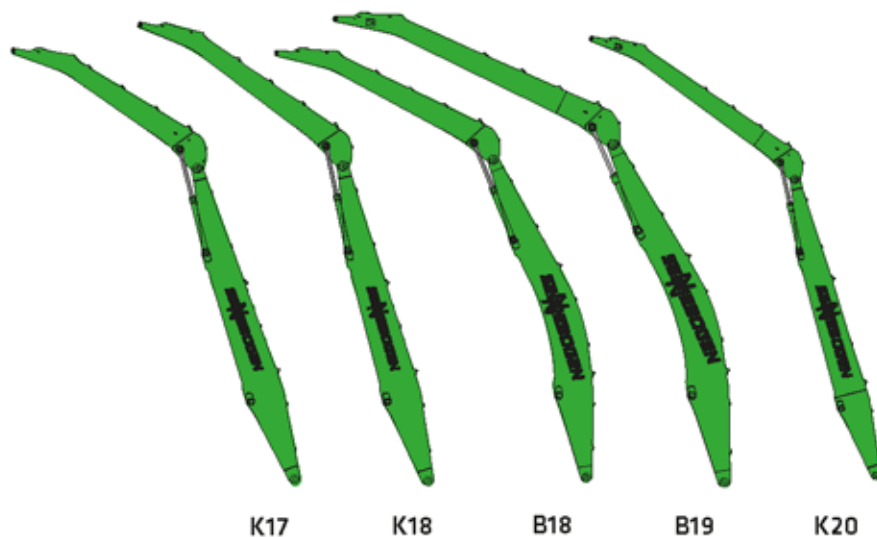
Понятная маркировка

- ☑ Обозначение всех деталей определенными номерами
- ☑ Простой и надежный заказ запасных частей

Навесное оборудование



Оснастка (другие варианты — по запросу)



Кабины/возвышения кабины



Поворотная платформа



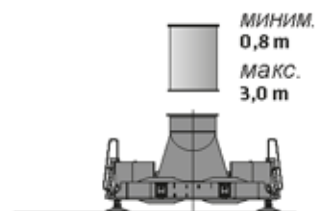
Опции



Варианты ходовой части



Колесное шасси E*
MP42



4-точечное основание
ST83/490

Улучшенная освещенность

рабочей зоны благодаря мощным светодиодным прожекторам*

Надежная работа

благодаря прочной оснастке, конструкция которой оптимизирована с применением МКЭ



Мощные редукторы поворотного механизма (2x)

для быстрых рабочих циклов и высокой производительности при перегрузке

Раздвижная дверь для удобства входа и выхода

Отличный обзор

и безопасная рабочая высота благодаря устойчивому возвышению кабины

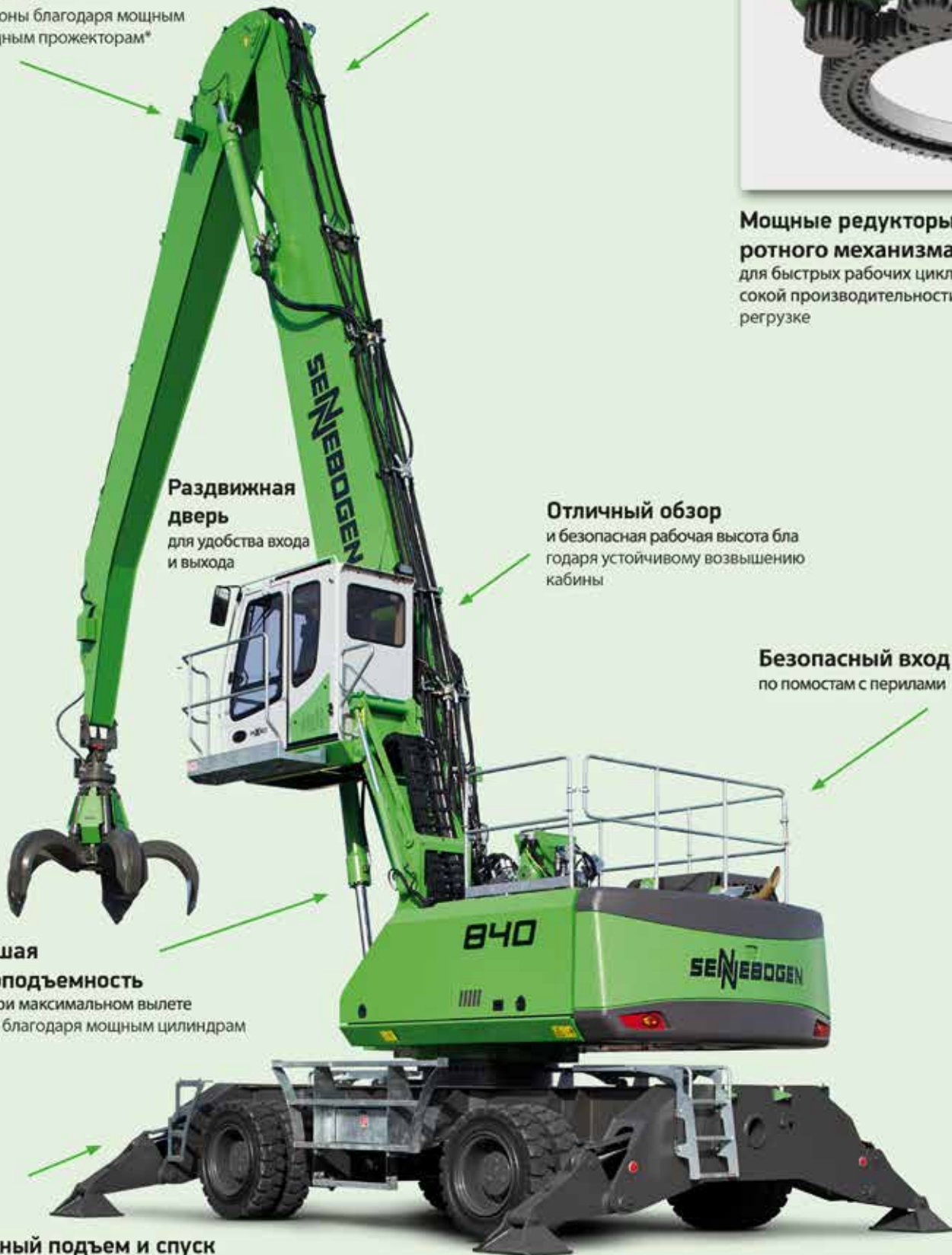
Безопасный вход и выход по помостам с перилами

Большая грузоподъемность

даже при максимальном вылете стрелы благодаря мощным цилиндрам

Безопасный подъем и спуск

благодаря перилам*, поручням и нескользящим ступеням



* Опция

ТИП МАШИНЫ

Модель (тип) **840 M RU**

ДВИГАТЕЛЬ

Мощность	224 кВт/304 л. с. при 2000 об/мин
Модель	Cummins QSL 9-C300 класс IV Непосредственный впрыск, турбонаддув, охлаждение наддувочного воздуха, сниженное количество выбросов, Eco Mode, автоматический регулятор холостого хода, система автоматического останова, подогрев топлива
Охлаждение	Водяное охлаждение, изменяемое направление вращения охлаждающего вентилятора
Фильтр для дизельного топлива	С водоотделителем и обогревом
Воздушный фильтр	Сухой фильтр со встроенным предварительным отстойником, автоматическим удалением пыли, основным и защитным элементом, индикацией уровня загрязнения
Топливный бак	625 л
Электр. установка	24 В
Батареи	2 x 150 А·ч , разъединительный выключатель аккумуляторной батареи
Опции	<ul style="list-style-type: none"> Ⓢ Предварительный подогрев моторного отсека при температурах ниже -20 °C

ПОВОРОТНАЯ ПЛАТФОРМА

Конструкция	Устойчивая к кручению модульная конструкция прецизионной обработки, стальные втулки для шарнира стрелы Концепция, обеспечивающая простоту в обслуживании, двигатель, установленный в продольном направлении
Централизованная система смазки	Автоматическая централизованная система смазки для оснастки и круга катания
Электрика	Центральный распределительный щит, разъединительный выключатель аккумуляторной батареи
Система охлаждения	3-контурная система охлаждения высокой мощности, приводы вентиляторов масляного и водяного радиаторов регулируются термостатом, с возможностью осмотра вентиляторов для очистки
Опции	<ul style="list-style-type: none"> Ⓢ Ножная педаль тормоза поворотного механизма Ⓢ Перила по периметру поворотной платформы для обеспечения большей безопасности Ⓢ Приборы освещения со светодиодами для увеличения срока службы Ⓢ Огнетушитель Ⓢ Лакокрасочное покрытие, устойчивое к воздействию морского климата, в качестве защиты от коррозии Ⓢ Электрический подогрев гидравлического бака при температурах ниже -20 °C Ⓢ Низкотемпературный пакет для работы в температурных условиях ниже -20 °C Ⓢ Магнетроэлектрический генератор на 20 кВт с гидравлическим приводом


ГИДРАВЛИЧЕСКАЯ СИСТЕМА


Гидравлическая система с обратной связью/с не зависимым от нагрузки распределением расхода, сервоуправление рабочими функциями, регулирование предельной нагрузки	
Тип насоса	Регулируемый поршневой насос с наклонным диском, независимое от нагрузки распределение потока для синхронного независимого управления рабочими функциями
Регулировка насоса	Регулирование подачи по давлению, управление потоком в зависимости от расхода — насосы подают столько масла, сколько фактически расходуется, отсечка подачи по давлению, регулирование предельной нагрузки
Подача	максимально 740 л/мин
Рабочее давление	до 350 бар
Фильтры	Высокоэффективные фильтры с длительным сроком службы
Гидравлический бак	500 л
Управление	Чувствительное управление рабочими перемещениями с пропорциональной подачей рабочей жидкости, 2 гидравлических серводжойстика для выполнения рабочих функций, управление дополнительными функциями с помощью выключателей и педалей
Безопасность	Гидравлические контуры оснащены предохранительными клапанами, аварийное опускание оснастки при неработающем двигателе, предохранительные клапаны на случай прорыва трубопроводов для подъемного цилиндра и цилиндра рукоятки
Опции	<ul style="list-style-type: none"> Ⓢ Электрический топливозаправочный насос для заправки без перемещения машины Ⓢ Экологичная заправка биотопливом Ⓢ Tool Control для простой смены навесных агрегатов Ⓢ Гидравлическая система для гидророзниц Ⓢ Предупреждение о грузовом моменте с индикацией загруженности, например, при работе в цехах Ⓢ Предохранитель с отключением при перегрузке например, при работе в цехах


ПРИВОД ВРАЩЕНИЯ


Редуктор	Компактный планетарный редуктор с гидродвигателем с наклонным блоком, встроенные тормозные клапаны
Стояночный тормоз	Дисковый тормоз, приводимый в действие пружинами
Круг катания	Мощный круг катания на шаровых опорах, с изоляцией
Скорость вращения	0—8 об/мин , бесступенчатая регулировка вращения


В40 M RU Технические характеристики, оснащение

 SENNEBOGEN <i>MPX eCB</i>	
Тип кабины	Кабина E270 с гидравлическим устройством подъема
Оснащение кабины	Раздвижная дверь, великолепная эргономика, климат-контроль, подогрев сиденья, удобное сиденье с пневматической подвеской, фильтр свежего/циркулирующего воздуха, управление при помощи джойстика, разъемы 12 В/24 В, SENCON
Опции	<ul style="list-style-type: none"> Ⓒ Кабина E300/260 с гидравлическим устройством подъема (до 300 см) и регулировки положения (до 260 см) Ⓒ Постоянное расположение кабины на высоте 1,00 м Ⓒ Автономная система отопления с таймером Ⓒ Фильтр с активированным углем для внутреннего/наружного воздуха кабины — идеален при выполнении работ с вторичным сырьем Ⓒ Управление рулевым колесом с регулируемой рулевой колонкой Ⓒ Раздвижные окна в дверце водителя Ⓒ Ветровое стекло из бронированного стекла — обеспечение повышенной безопасности Ⓒ Слуховое окно из бронированного стекла — обеспечение повышенной безопасности Ⓒ Безопасное остекление боковой и задней стенок Ⓒ Смотровой люк в полу для лучшей обзорности Ⓒ Солнцезащитная шторка для слухового окна Ⓒ Защитная потолочная решетка Ⓒ Защитная потолочная решетка FOPS Ⓒ Защитная решетка для ветрового стекла Ⓒ Магнитола и CD-плеер с динамиками Ⓒ Увеличенная промышленная кабина с цельным бронированным ветровым стеклом

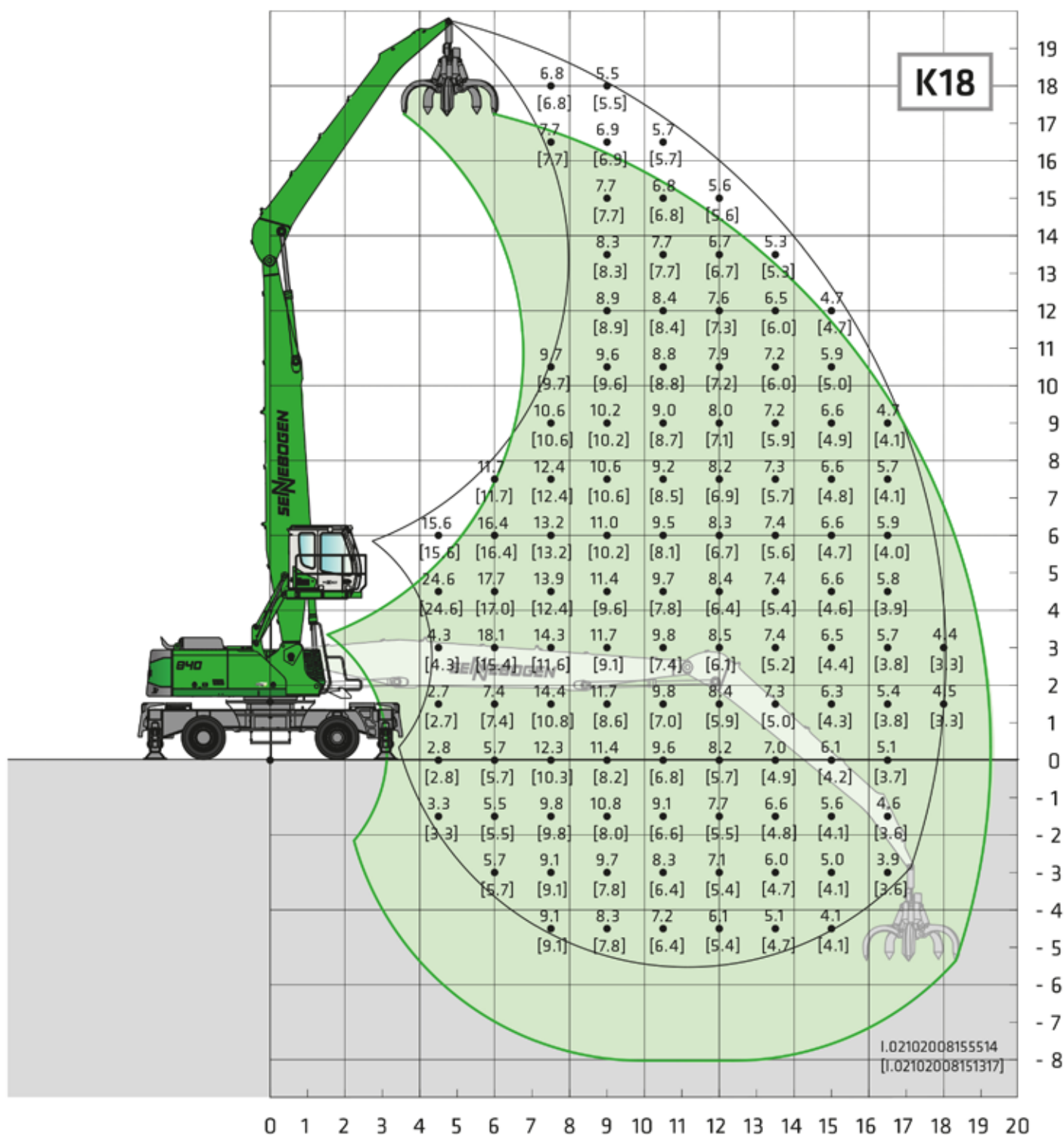
 РАБОЧАЯ ОСНАСТКА	
Конструкция	Многoletний опыт, самые современные методы компьютерного моделирования, максимум устойчивости, большой срок службы, большие постели подшипников с минимумом необходимого технического обслуживания, специальные герметичные корпуса подшипников точной обработки, быстроремные муфты разъемов для грейфера (открывание/закрывание/поворот)
Цилиндры	Гидравлические цилиндры с высококачественными уплотнениями и направляющими, торможение в конце хода, герметичные опоры
Опции	<ul style="list-style-type: none"> Ⓒ Краны на гидравлических трубопроводах грейфера (открывание/закрывание/поворот) Ⓒ Кинематическое положение II для большей рабочей глубины Ⓒ Покрытие всех цилиндров, никелированных и хромированных, устойчивое к воздействию морского климата Ⓒ Плавающее положение для оснастки через подъемный цилиндр Ⓒ Регулируемый ограничитель подъема/стрелы для настройки стопора, например в цеху

 ХОДОВАЯ ЧАСТЬ	
Конструкция	Мощная колесная ходовая часть с 4 встроенными откидными опорами, направляющая ось в виде моста с качающимися полуосями с гидравлической блокировкой, цилиндр моста с качающимися полуосями с предохранительными клапанами защиты от разрыва гидролинии, тип MP 42E
Привод	Полный привод через гидромотор изменяемого объема с тормозным клапаном автоматического действия и 2-ступенчатой коробкой передач power-shift. Мощные планетарные оси со встроенным рабочим цилиндром усилителя рулевого привода, рабочий тормоз — многодисковая двухконтурная система
Стояночный тормоз	Дисковый тормоз, приводимый в действие пружинами
Шины	12.00-24, 8 шт., опционально 14.00-24
Скорость	15 км/ч

 ЭЛЕКТРОПРИВОД 	
Опция	<p>Мощность: 201600 кВт / 400 В / 50 Гц Общая подключаемая мощность 270 кВА, предохранитель (со стороны заказчика) на 400 А при 400 В — пуск двигателя переключением со звезды на треугольник</p> <p>Преимущества: минимальные эксплуатационные затраты, низкий уровень шума и вибрации при работе, длительный срок службы компонентов гидравлической системы</p>

 ЭКСПЛУАТАЦИОННЫЙ ВЕС	
Масса	<p>Около 59 000 кг Базовая машина 840 M RU с рабочей оснасткой K18, многочелюстным грейфером 600 л и полом кабины оператора 700 мм с 3 поперечинами</p>
Указание	Эксплуатационный вес зависит от исполнения.



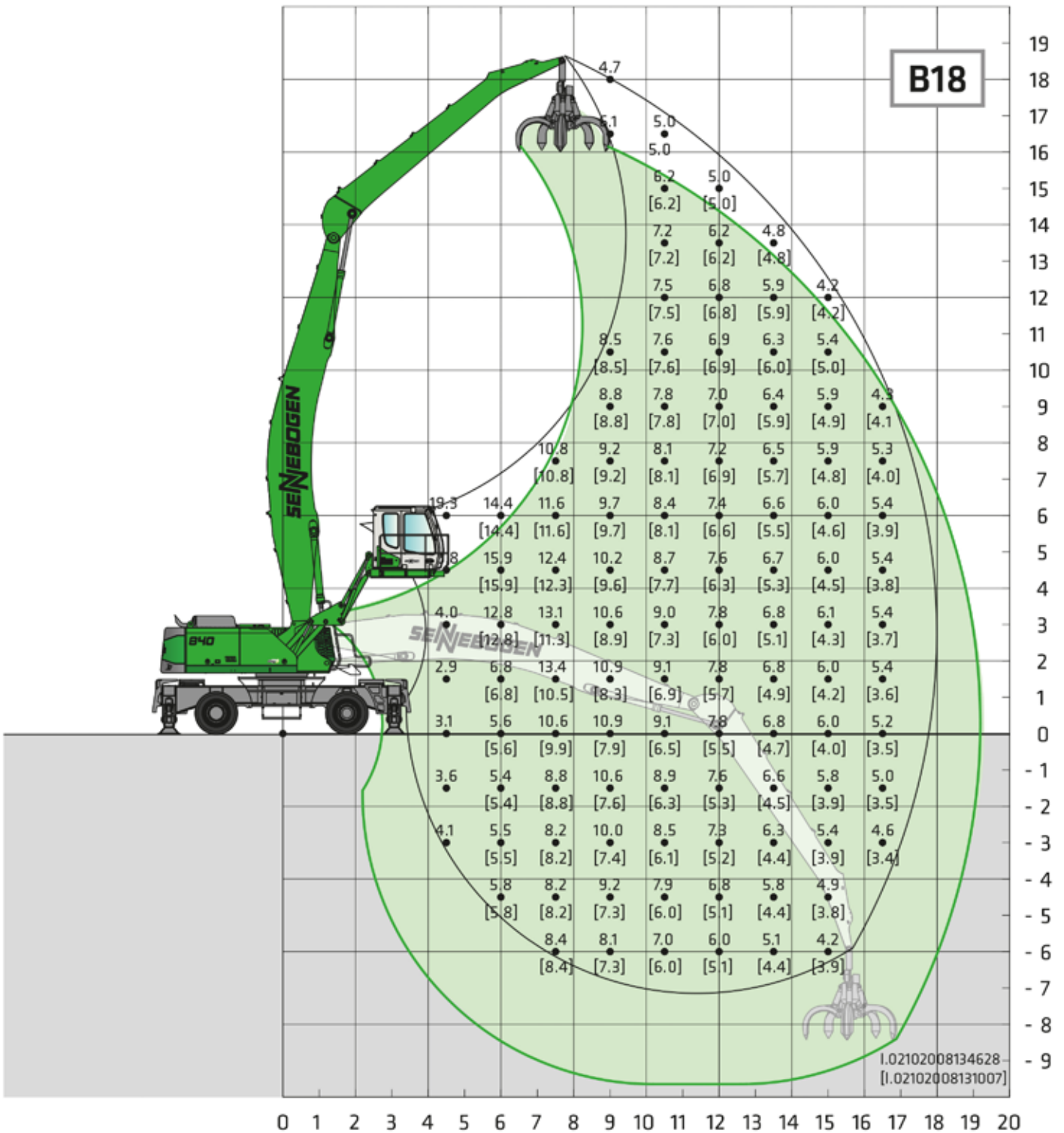


Ходовая часть **MP42E**

Компактная стрела **10,6 м**
Погрузочный ствол **8,0 м**

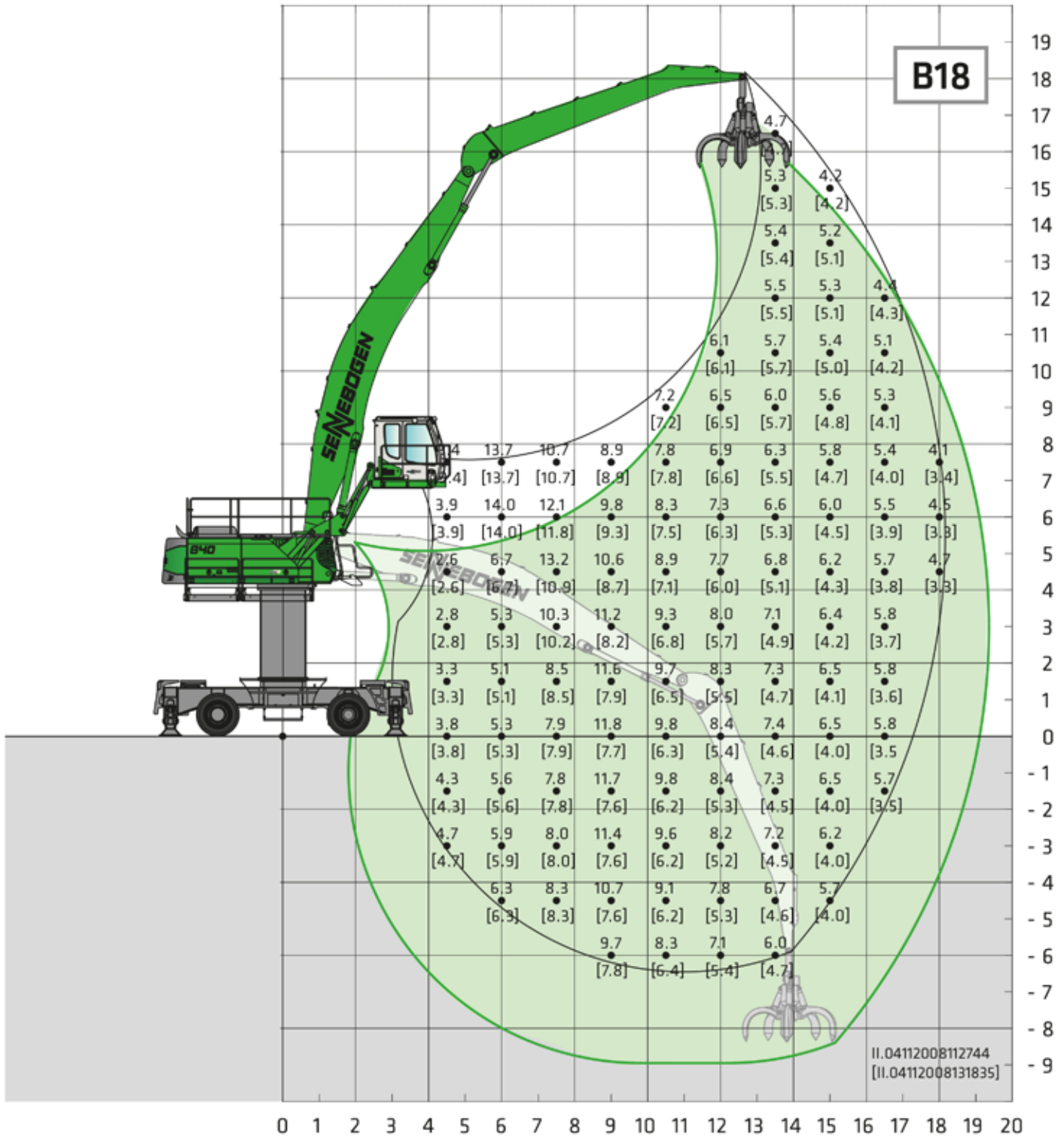
Кабина **Махсав E270**
с гидравлическим подъемником

Все параметры грузоподъемности указаны в тоннах (т) для окончания ствола, без рабочего инструмента, при расположении на прочном ровном основании. Рабочий инструмент (грейфер, магнит и тому подобное) в приведенных параметрах грузоподъемности учтен. Указанные значения составляют 75 % статической опрокидывающей нагрузки или 87 % гидравлической подъемной силы согласно ISO 10567. Указанные параметры грузоподъемности действительны при установке машины на 4 опорные лапы и для рабочего сектора 360°. Указанные в скобках [] параметры действительны при заблокированном разрезном мосте, без опорных лап, на свободном пространстве, для сектора 360°.



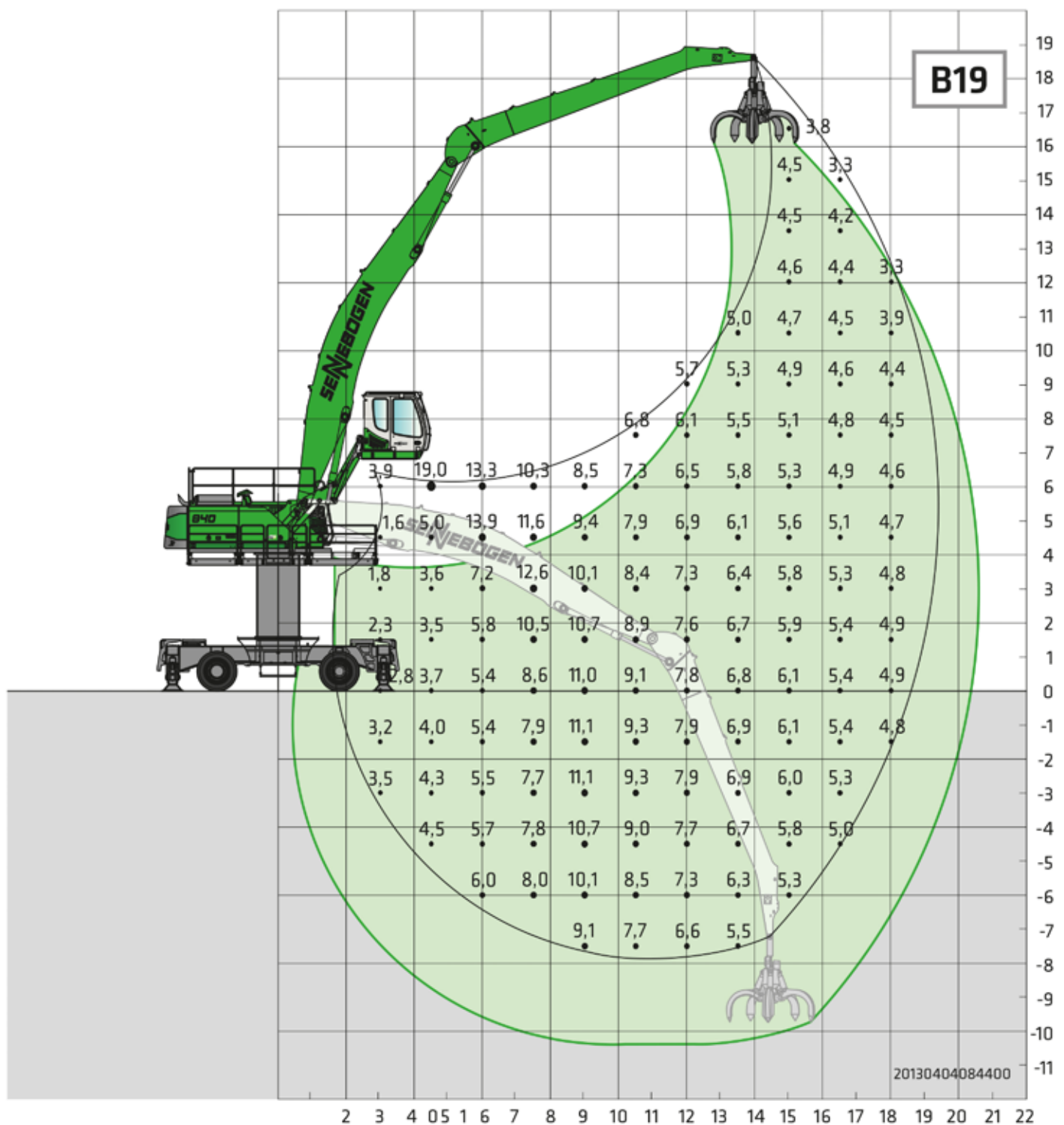
Ходовая часть	MP42E	Компактная стрела Погрузочный ствол	11,0 m Ванпапа 8,0 m	Кабина	Махсаб Е300/260, гидравлический подъем и выдвигание вперед (опция)
---------------	-------	--	-------------------------	--------	---

Все параметры грузоподъемности указаны в тоннах (т) для окончания ствола, без рабочего инструмента, при расположении на прочном ровном основании. Рабочий инструмент (грейфер, магнит и тому подобное) в приведенных параметрах грузоподъемности учтен. Указанные значения составляют 75 % статической опрокидывающей нагрузки или 87 % гидравлической подъемной силы согласно ISO 10567. Указанные параметры грузоподъемности действительны при установке машины на 4 опорные лапы и для рабочего сектора 360°. Указанные в скобках [] параметры действительны при заблокированном разрезном мосте, без опорных лап, на свободном пространстве, для сектора 360°.



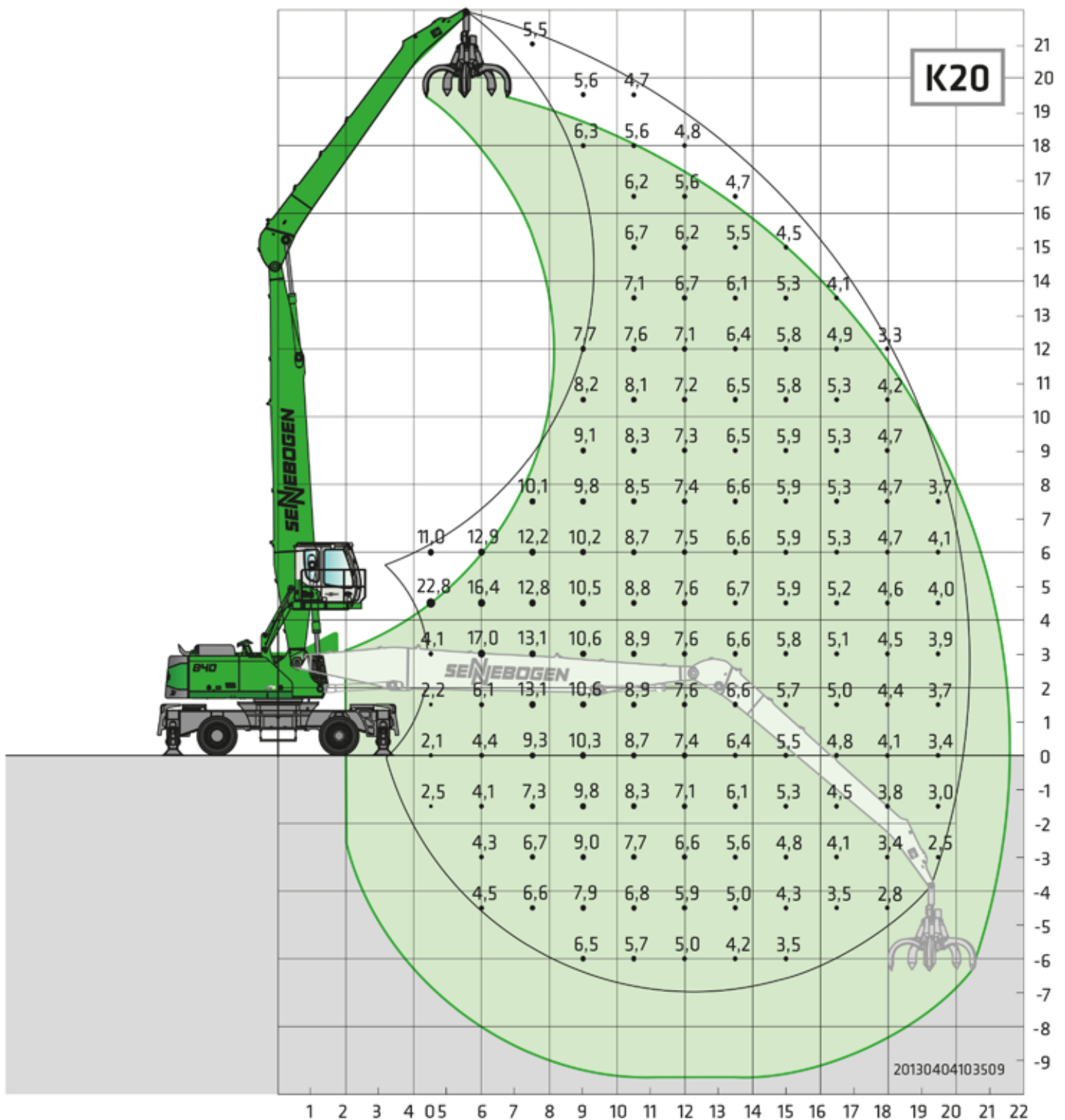
Ходовая часть MP42E
 Компактная стрела 11,0 m Ванана
 Кабина Махсав Е300/260, гидравлический подъем и выдвигание вперед (опция)
Погрузочный стол 8,0 m

Все параметры грузоподъемности указаны в тоннах (т) для окончания ствола, без рабочего инструмента, при расположении на прочном ровном основании. Рабочий инструмент (грейфер, магнит и тому подобное) в приведенных параметрах грузоподъемности учтен. Указанные значения составляют 75 % статической опрокидывающей нагрузки или 87 % гидравлической подъемной силы согласно ISO 10567. Указанные параметры грузоподъемности действительны при установке машины на 4 опорные лапы и для рабочего сектора 360°. Указанные в скобках [] параметры действительны при заблокированном разрезном мосте, без опорных лап, на свободном пространстве, для сектора 360°.



Ходовая часть	MP42E	Компактная стрела	11,0 м	Кабина	Махсав Е300/260, гидравлический
Пилон	2,5 м	Погрузочный ствол	9,4 м		подъем и выдвигание вперед (опция)

Все параметры грузоподъемности указаны в тоннах (т) для окончания ствола, без рабочего инструмента, при расположении на прочном ровном основании. Рабочий инструмент (грейфер, магнит и тому подобное) в приведенных параметрах грузоподъемности учтен. Указанные значения составляют 75 % статической опрокидывающей нагрузки или 87 % гидравлической подъемной силы согласно ISO 10567. Указанные параметры грузоподъемности действительны при установке машины на 4 опорные лапы и для рабочего сектора 360°. Указанные в скобках [] параметры действительны при заблокированном разрезном мосте, без опорных лап, на свободном пространстве, для сектора 360°.



Ходовая часть **MP42E**

Компактная стрела **11,7 м**
 Погрузочный ствол **9,4 м**

Кабина **Махсав Е300/260, гидравлический подъем и выдвигание вперед (опция)**

Все параметры грузоподъемности указаны в тоннах (т) для окончания ствола, без рабочего инструмента, при расположении на прочном ровном основании. Рабочий инструмент (грейфер, магнит и тому подобное) в приведенных параметрах грузоподъемности учтен. Указанные значения составляют 75 % статической опрокидывающей нагрузки или 87 % гидравлической подъемной силы согласно ISO 10567. Указанные параметры грузоподъемности действительны при установке машины на 4 опорные лапы и для рабочего сектора 360°. Указанные в скобках [] параметры действительны при заблокированном разрезном мосте, без опорных лап, на свободном пространстве, для сектора 360°.

Мы оставляем за собой право внесения технических изменений и изменения размеров.

» ГРЕЙФЕР

Компания SENNEBOGEN предлагает многочелюстные грейферы, двухчелюстные грейферы, магнитные плиты и грейферы-сортировщики.

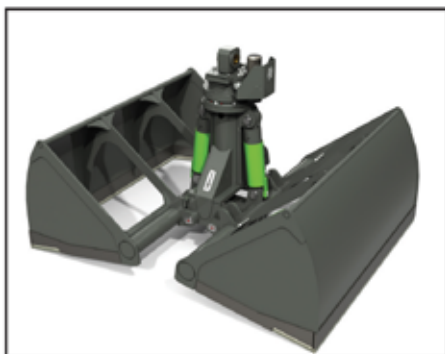
» СИСТЕМЫ БЫСТРОЙ СМЕНЫ ИНСТРУМЕНТОВ

Предлагается шесть систем быстрой смены инструментов. В ассортимент входят как простые быстроразъемные механизмы, так и высокотехнологичные полностью гидравлические системы быстрой смены инструментов MultiTool и VarioTool.

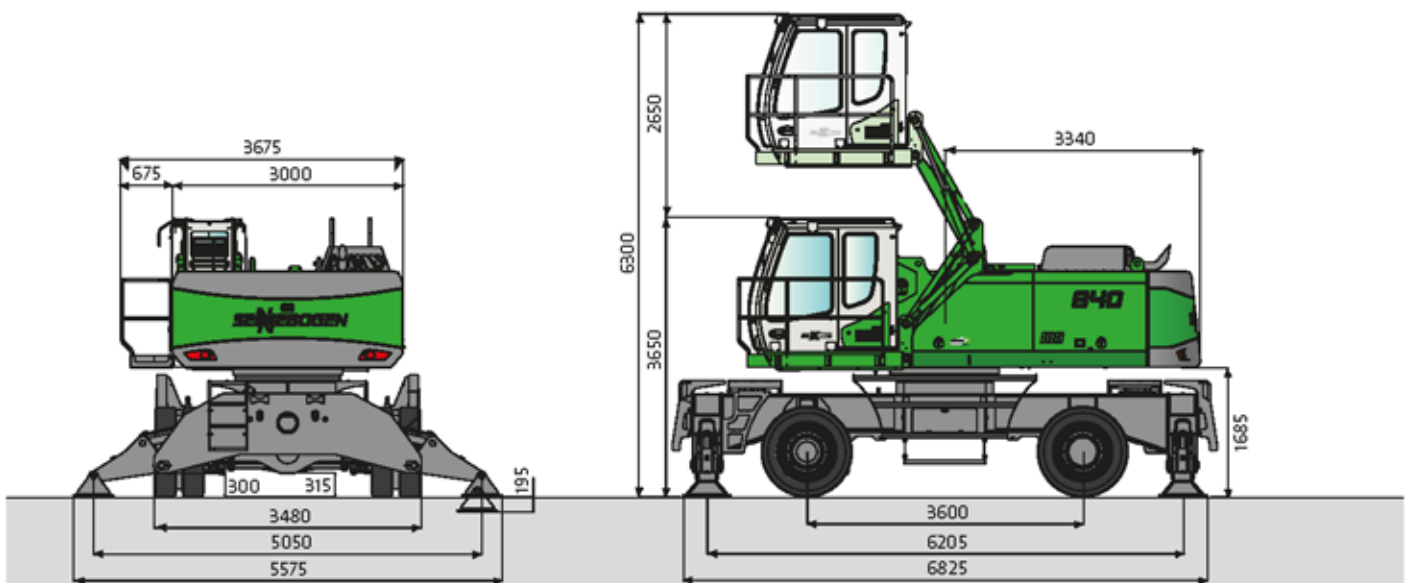
» НАВЕСНОЕ ОБОРУДОВАНИЕ

Для большей универсальности предлагается и другое навесное оборудование: удлинители грейфера и магниты для металлолома.

- Многочелюстной грейфер
- Грейфер-сортировщик
- Быстросменная муфта
- Удлинитель грейфера, тип VL
- Грузоподъемный электромагнит для металлолома
- Магнитоэлектрические генераторы

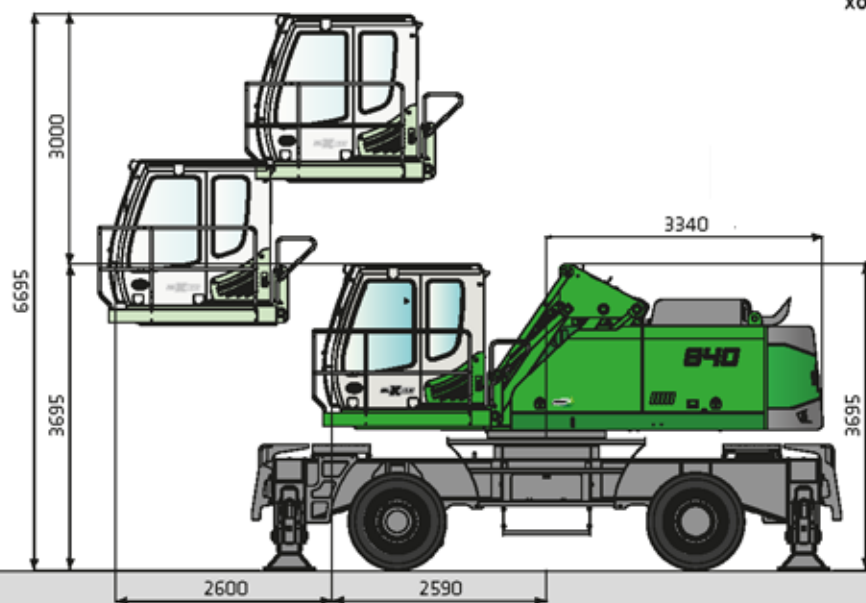


840 M RU Габариты

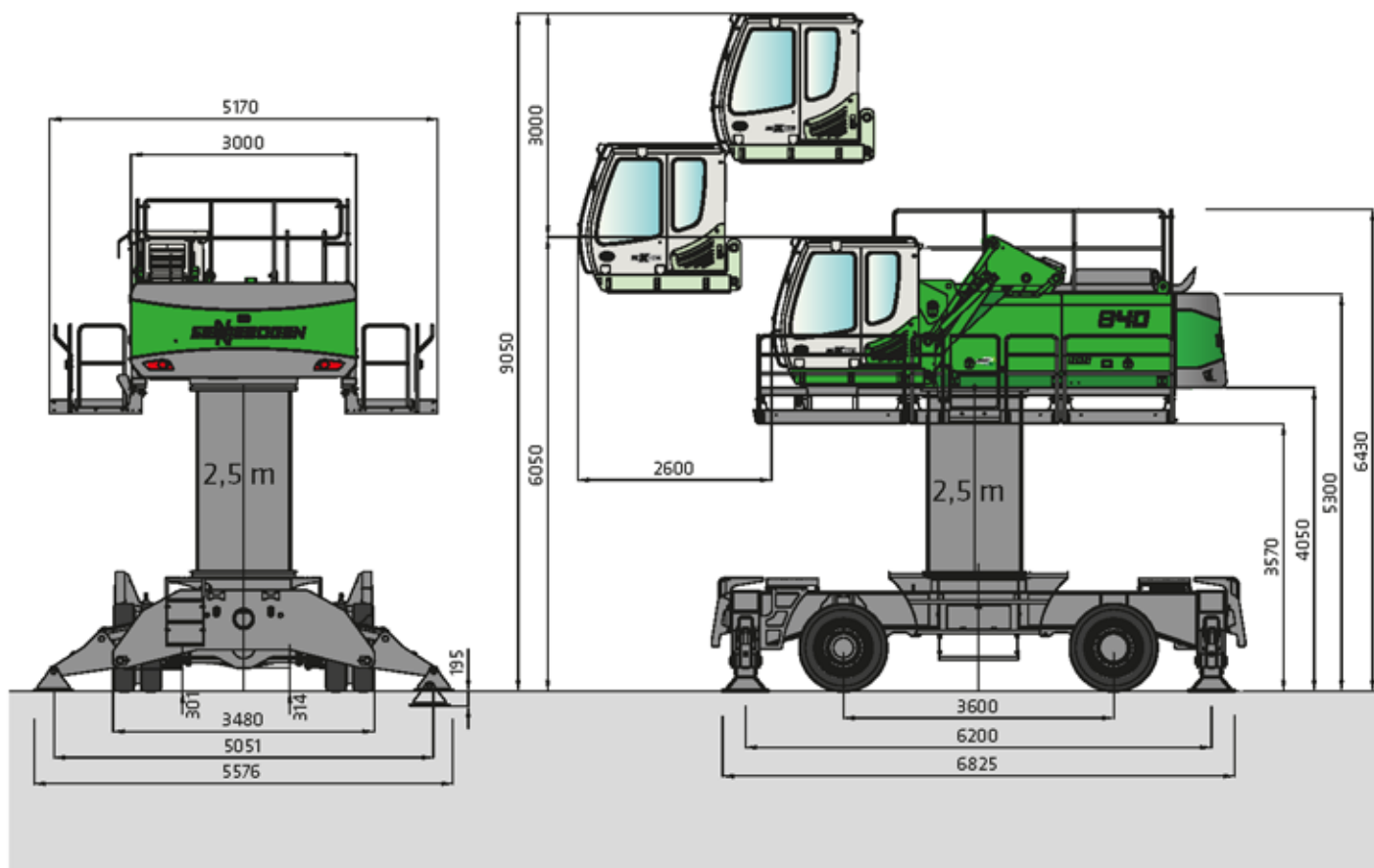


840 M RU с кабиной E270 с гидравлическим устройством подъема и регулировки положения

Ширина в транспортном положении 3000 мм с демонтированной ходовой частью

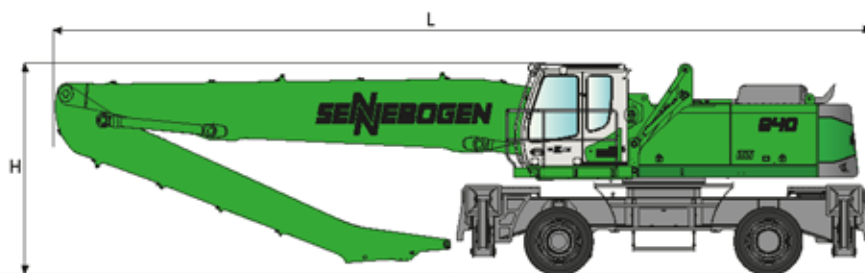


840 MRU с кабиной E300/260 с гидравлическим устройством подъема



840 М RU с широкой колеей ходовой части МР42Е, кабиной Е300/260 с гидравлическим устройством подъема и регулировки положения

В40 M RU Габариты

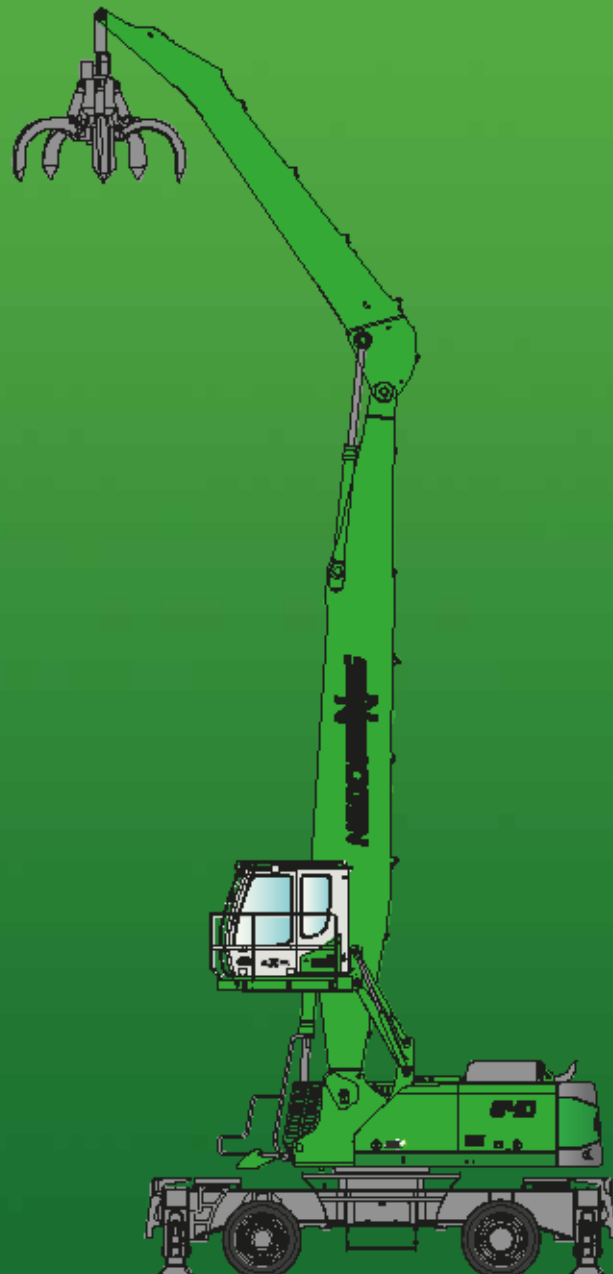


Габариты 840 M RU в транспортном положении с ходовой частью MP42E

Ширина в транспортном положении 3000 мм с демонтированной ходовой частью

	Грузовая стрела	Штанга грейфера	Длина в транспортном положении (L)	Высота в транспортном положении (H)
K17	10,6 м	7,1 м	15,0 м	3,20 м
K18	10,6 м	8,0 м	15,0 м	3,65 м
B18	11,0 м Ванана	8,0 м	15,35 м	3,55 м
B19	11,0 м Ванана	9,4 м	15,3 м	3,65 м*
K20	11,7 м	9,4 м	16,2 м	3,2 м*

840 M RU



В данном каталоге содержится описание моделей машин, вариантов оснащения отдельных моделей и возможностей конфигурации (серийное и специальное оснащение) машин, поставляемых заводом SENNEBOGEN Maschinenfabrik. Изображения агрегатов могут включать в себя специальное и дополнительное оснащение. В зависимости от страны, в которую осуществляется поставка машин, оснащение может отличаться, в особенности серийное и специальное оснащение. Все используемые обозначения изделий могут являться торговыми марками завода SENNEBOGEN Maschinenfabrik GmbH или других компаний-поставщиков. Использование их третьими лицами в своих интересах может нарушить права владельцев. Проконсультируйтесь относительно доступных вариантов оснащения у своего местного партнера SENNEBOGEN по сбыту. Все желаемые технические характеристики оборудования являются обязательными, только если они однозначно согласованы при заключении договора. Мы сохраняем за собой право на возможность поставки и технические изменения. Все приведенные данные не являются гарантированными характеристиками. Мы сохраняем за собой право на изменение оснащения и модернизацию. © SENNEBOGEN Maschinenfabrik GmbH, Straubing, Германия. Перепечатка, в том числе отдельных частей текста, допускается только с письменного разрешения компании SENNEBOGEN Maschinenfabrik GmbH, Straubing, Германия.

SENNEBOGEN

SENNEBOGEN
Maschinenfabrik GmbH
Sennebogenstraße 10
94315 Straubing, Germany

Tel. +49 9421 540-144/146
Fax +49 9421 43 882
marketing@sennebogen.de

BestellNr. / Item No. 169971
840 M-E-04320-014E