

Ожидаемые события рынка
недвижимости РФ в 2015 г.

с.4

Экскаватор JCB GT стал
самым быстрым на планете.

с.12

Мировой рекорд
ЗАО «ЛОНМАДИ»

с.14

Новые услуги службы сервиса:
«ЛМ ГАРАНТ» и «Агрегат на обмен»

с.23

[LONMADI RE:VIEW]

№5 МАЙ | 2015

МНЕНИЕ ЭКСПЕРТА:

*«Узнайте больше о возможностях
Вашей машины!».* с.28



НОВЫЙ
МОЩНЫЙ
ДОСТУПНЫЙ
ЗСХ

ФИКСИРОВАННАЯ СТОИМОСТЬ

базового ремонта двигателя **DIESELMAX SB**
выпуска до 2010 года — **249 000** рублей.

В стоимость входят следующие работы и запчасти:

Производимые работы	Запасные части
Демонтаж двигателя	Поршень с кольцами поршневыми первый ремонтный размер (+ 0,50мм)
Ремонт Двигателя	К-т коренных вкладышей (стандарт)
Монтаж двигателя	Вкладыш шатунный (номинал)
Мойка агрегата	Масляный насос
Расточка блока цилиндров	Подогрев впускного коллектора (ФЭН)
Развертка втулок ВГШ	К-кт прокладок ДВС (верх)
Проверка с регулировкой ТНВД на стенде	К-кт прокладок ДВС (нижний)
Ремонт форсунки с притиркой и регулировкой	Фильтр масляный
	Фильтр топливный (тонкой очистки)
	Фильтрующий элемент топливный (отстойник)
	Масляная форсунка
	Болт крышки шатуна
	Втулка шатуна
	Шайба пружинная
	Масло моторное JCB
	Антифриз



Срок акции: до 1 июля 2015 г.

Дополнительную информацию можно получить по телефонам:

+7 (495) 916-60-90 доб. 1357 | +7 (495) 916-65-06 | +7 (985) 180-50-24 | +7 (916) 390-04-94

Новости индустрии

Ожидаемые события 2015 г. _____ 4

Новинки

Новый экскаватор-погрузчик ЗСХ. Краткий обзор _____ 7

Новый гусеничный экскаватор _____ 8

Новости компании JCB

Дистанционно управляемый экскаватор _____ 10

СВ GT самый быстрый экскаватор на планете _____ 12

Новости компании

Дневник строительства _____ 13

Мировой рекорд «ЛОНМАДИ» _____ 14

Новинки программы лояльности «ЛОНМАДИ Бонус» _____ 15

Торжественное открытие «ЛОНМАДИ на Монтажной» _____ 16

Открытие нового в Пятигорске _____ 17

Офисы

Филиал «ЛОНМАДИ Ростов» _____ 18

Конкурс

Итоги конкурса «Народное Творчество» _____ 21

Сервис

Новая услуга «Агрегат на обмен» _____ 23

Развитие новой линейки запасных частей LМ Parts _____ 24

Новая услуга — «ЛМ ГАРАНТ» _____ 25

Система удаленного мониторинга LiveLink _____ 26

Лизинг

Новости JCB Finance _____ 27

Мнение эксперта

Узнайте больше о возможностях Вашей машины! _____ 28

Техника с наработкой

Актуальные предложения по б/у технике _____ 31

ОЖИДАЕМЫЕ СОБЫТИЯ рынка недвижимости РФ в 2015 г.

Будущий год грозит стать весьма интересным для отечественного рынка недвижимости, и дело даже не в ожидаемых законодательных новшествах и реализациях крупных проектов, а в том, что экономическая обстановка в стране в целом и на рынке недвижимости в частности весьма непростая. Представляем десять самых ожидаемых событий 2015 года на рынке недвижимости России:

Апартаменты легализуются

Апартаменты — эта экзотическая разновидность недвижимости, которая по факту является нежилыми помещениями, но продается и эксплуатируется как обычные квартиры, расцвела в Москве после прихода нового мэра, поставившего крест на многих крупных жилых проектах. Сегодня апартаменты, по данным компании Blackwood, занимают уже около 30% рынка новостроек столицы. Аналогичные проекты активно «размножаются» в Санкт-Петербурге и Екатеринбурге.

Апартаменты удобны для девелоперов, поскольку избавляют их от необходимости строить социальную инфраструктуру, но вот покупателю в них невозможно прописаться. Пред-

видя возможные осложнения с нехваткой школ и детсадов, власти решили вернуть этот вид жилья в правовое русло.

Минстрой при активном участии властей Москвы начал разрабатывать соответствующий законопроект, планируя принять его в следующую весеннюю сессию Госдумы. Что власти будут делать с апартаментами, пока неясно. По одному из предварительных вариантов, озвученных министром строительства и ЖКХ РФ Михаилом Менем, власти могут ввести амнистию для уже построенных апартаментов и запретить строительство новых.

Строительные СРО могут заменить лицензией

Саморегулирование в строительстве сменило лицензирование в 2005 году. В 2015 году ситуация может повернуться вспять — осенью министр строительства и ЖКХ РФ Михаил Мень раскритиковал СРО, и заявил о возможности возвращения лицензирования.

Главной претензией чиновника стало то, что допуски к СРО свободно продавались в интернете, что профанирует саму идею саморегулирования. Министр также заметил, что Национальное объединение строителей (НОСТРОЙ) в настоящее время явно неспособно управлять СРО.

Впрочем, рубить с плеча Минстрой не стал и решил дать НОСТРОЮ год на исправление недостатков в саморегулировании. Теперь новому руководителю Нацобъединения Николаю Кутыну придется продемонстрировать решительный успех в борьбе с «коммерческими» СРО, иначе контроль над строительными компаниями вновь отдадут в руки чиновников.



Подмосковье отберет главного архитектора

Главное управление архитектуры и градостроительства Подмосковья в прошедшем году претерпело реорганизацию, превратившись в Комитет по архитектуре и градостроительству, в который должны войти 64 территориальных подразделения, управляемые главными архитекторами муниципальных образований.

Реорганизация сопровождалась кадровыми перестановками. Бывший руководитель ведомства Алексей Воронцов перешел в советники зампреда правительства области Гер-

мана Елянюшкина, а его бывший зам Владислав Гордиенко возглавил новый комитет. При этом в новом ведомстве должна появиться должность главного архитектора, который будет формировать архитектурный облик региона. Кто ее займет — станет известно в следующем году.

По словам Елянюшкина, таким человеком может оказаться либо перспективный молодой архитектор, способный стать звездой мирового уровня, либо уже состоявшаяся звезда.

АИЖК и РЖС могут объединиться

В конце года первый заместитель председателя правительства РФ Игорь Шувалов сообщил, что правительство одобрило концепцию единого института развития в жилищной сфере, который предполагается создать на базе объединения Агентства по ипотечному жилищному кредитованию (АИЖК) и Фонда содействия реформированию жилищного строительства (РЖС).

Ранее Михаил Мень добавлял, что к этому единому институту может добавиться и часть функций Фонда ЖКХ. «Ведь

там тоже есть определенные средства на поддержку модернизации инфраструктуры. Это как вариант», — сказал он.

Единый институт развития, который может быть создан в 2015 году, позволит реализовать меры по более эффективному финансовому обеспечению программы «Жилье для российской семьи», а также по поддержке рынка ипотечного кредитования и строительства наемного жилья, отмечал Шувалов.

Закончится реконструкция МКЖД

Еще в 2008 году власти Москвы и руководство РЖД подписали соглашение о совместной реализации проекта по реконструкции и развитию Малого кольца Московской железной дороги, предполагающего использование его для пассажирских перевозок.

Развитие пригородного железнодорожного сообщения должно стать одним из основных способов борьбы с пробками.

Как сообщал мэр Москвы Сергей Собянин, регулярное пассажирское движение будет запущено в 2016 году, но уже

в 2015 году все основные работы по реконструкции кольца будут закончены.

Планируется, что дополнительным транспортно-пересадочным контуром будет пользоваться более чем 250 миллионов пассажиров ежегодно. На МК МЖД будет курсировать 100 пар электропоездов в сутки с интервалами в часы пик до 5 минут. Всего на Малом кольце планируется построить 30 остановочных пунктов, в том числе 19 — с крупными ТПУ.

Единый техзаказчик появится в РФ

Президент РФ Владимир Путин в своем ежегодном послании Федеральному собранию предложил создать в РФ систему единого технического заказчика при строительстве за счет бюджета. «Это позволит преодолеть сегодняшнюю разную в стоимости строек, даст существенную экономию расходов государственных средств на капитальное строительство», — сказал президент. По мнению Путина, экономия может составить 10-20%.

Минстрой уже приступил к проработке вопроса. В ведомстве считают, что новая система помимо экономии государственных средств позволит и легче применять типовое проектирование и внедрять проекты повторного применения. По данным министерства, единый техзаказчик может появиться в РФ уже в следующем году.

➤ Реновация промзон станет проще

В Москве сегодня трудно найти площадку для строительства, но при этом в городе имеются депрессивные промышленные зоны, которые толком не используются и не приносят дохода. Поэтому власти взялись за реновацию данных территорий. Этой благой идее мешает несовершенство законодательства: в частности, крупные промзоны кишат мелкими собственниками, количество которых исчисляется десятками, а то и сотнями, и у них у всех может быть разное видение того, как лучше застраивать свои участки. В настоящее время Москомстройинвест совместно с Минстроем разрабатывает законопроект, призванный решить эту проблему. Среди прочего в нем предполагается прописать и механизмы вовлечения собственников в процесс реорганизации.

Принятие законопроекта намечено на следующий год.



➤ Конец эпопеи «Федерации»

Следующий год будет знаменателен также окончанием многолетнего строительства башни «Федерация», которая является не только флагманским объектом ММДЦ «Москва-Сити», но и знаковым объектом всего рынка недвижимости. По завершению строительства площадь комплекса, состоящего из двух башен — «Восток» и «Запад», будет равна 443 тысячам квадратных метров, а высота — 373,7 метра. И если «Запад» насчитывает 62 этажа, то в «Восток» будет 95-этажным, — кстати, эта башня уже стала самым высоким зданием в Европе.

История башни «Федерация» началась в далеком 2004 году, и тогда предполагалось, что строительство закончится в 2010 году. Однако кризис 2008-2009 годов, а также проблемы инвесторов притормозили реализацию проекта.

Но вот уже сейчас башня «Запад» построена, а в башне «Восток» завершены монолитные работы. На следующий год запланированы работы по наведению башни и демонтаж вспомогательных конструкций. Окончательно же «Федерация», по словам генерального директора ЗАО «Башня «Федерация» Михаила Смирнова, будет построена в декабре 2015 года.

При этом эпопея строительства ММДЦ «Москва-Сити» продолжается. По словам заммэра Москвы по вопросам градостроительной политики и строительства Марата Хуснуллина, основное строительство комплекса завершится в 2016 году, а окончательно проект будет реализован лишь в 2018 году после возведения большого офисного центра на 17-18 участке.

➤ «Книжки» с молотка

Видимо, в будущем году решится и судьба знаменитых московских «домов-книжек» на Новом Арбате. В декабре власти выставили на аукцион два дома из четырех — номер 11 и 15 — с общей начальной ценой 5,3 миллиарда рублей. Торги предполагается провести 27 февраля. Еще одну «книжку», по сообщениям СМИ, планируется выставить на продажу не через аукцион, а через публичную оферту.

Как ранее заявлял Хуснуллин, эти дома «давно морально и физически устарели». При этом вопрос о сносе не стоит. Здания могут реконструировать под гостиницы, которые примут туристов, приехавших на чемпионат мира по футболу 2018 года.



По материалам портала РИА Новости <http://ria.ru>

➤ Новый экскаватор-погрузчик ЗСХ Краткий обзор

JCB подтверждает свой статус ведущего производителя экскаваторов-погрузчиков.

В основе создания нового экскаватора-погрузчика ЗСХ лежит концепция низкой стоимости владения. Это очень актуально для российского рынка в настоящее время.

Основные преимущества новой версии:

Сердце машины — двигатель Dieselmach. Это уже хорошо зарекомендовавший себя двигатель мощностью 68,6 кВт с уровнем выбросов Tier 2. Этот ДВС обладает высоким крутящим моментом на низких оборотах и низкими расходами на обслуживание

Интервал обслуживания — 500 м/ч.

Надёжная и неприхотливая механическая трансмиссия позволяет машине развивать скорость до 30 км/ч. Агрегаты трансмиссии собственного производства идеально адаптированы к машине и обеспечивают высокие тяговые характеристики. Надёжность узлов даёт возможность увеличить интервал обслуживания до 1000 м/ч (фильтры до 500 м/ч).

Гидравлическая система с открытым центром не нагружает ДВС, обеспе-



чивая высокую экономичность. Очень надёжный и износостойкий шестерёнчатый насос даёт поток масла 143 л/мин и делает экскаватор-погрузчик мощным и производительным.

Крепкая кабина хорошо защищает оператора. Плоские стёкла, вклеенные в металлические рамы, обеспечивают прекрасную обзорность и низкую стоимость в случае ремонта.

Новый экскаватор-погрузчик оборудован гидролинией для подключения гидромолота. Конструкция машины имеет крепкое шасси, усиленные стрелу и рукоять, специальный усиленный

экскаваторный ковш, 6-операционный ковш погрузчика, обладающий функцией возврата в горизонтальное положение.

Таким образом, становится очевидным, что новый JCB ЗСХ — это прочность, выносливость, эффективность и экономичность на уровне мировых стандартов!



» JS205

НОВЫЙ ГУСЕНИЧНЫЙ ЭКСКАВАТОР



**МАКСИМУМ ПРОИЗВОДИТЕЛЬНОСТИ,
МИНИМУМ ЗАТРАТ**

ЧТО ТАКОЕ НОВЫЙ JS205:

1. Простой и надежный шестицилиндровый двигатель Cummins мощностью 104 кВт с рядным ТНВД, неприхотливый к качеству топлива, что крайне актуально в российских условиях эксплуатации.
2. Лучшая в классе топливная экономичность.
3. Прочная усиленная конструкция и высококачественные проверенные компоненты.
4. Низкая стоимость обслуживания



КРАТКАЯ ХАРАКТЕРИСТИКА

Эксплуатационная масса, кг:	21 000 – 21 500
Двигатель:	Cummins 6BT 5.9C
Объем ковша, м ³ :	0,9 / 1,02
Максимальная глубина копания, мм:	6 590
Ширина гусеницы, мм:	600 / 800

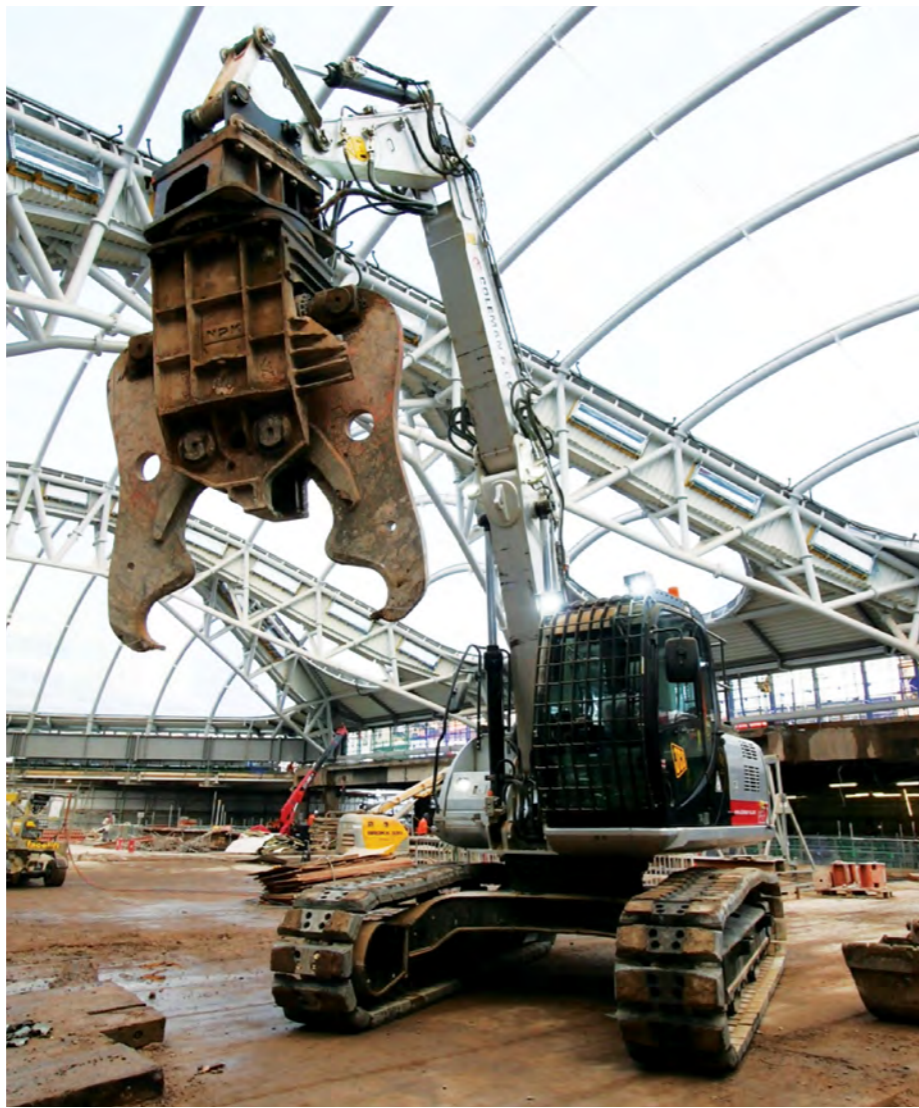
➤ КОМПАНИЯ JCB РАЗРАБОТАЛА ДИСТАНЦИОННО УПРАВЛЯЕМЫЙ ЭКСКАВАТОР

Компанией JCB был разработан уникальный, дистанционно управляемый экскаватор для применения одной из ведущих компаний Соединенного Королевства, специализирующихся на демонтажных работах.

Этот 21-тонный экскаватор, сочетающий верхнюю часть конструкции от JCB JS190 с ходовой частью и резиновыми накладками гусеничного звена от JS220LC, был приобретен Coleman & Company из Бирмингема. Подобное сочетание позволило создать мощную машину, способную нести на себе 4-тонное мультипроцессорное дополнительное приспособление, не превышая общий вес 25 тонн.

Разработка передовой машины потребовала тесного взаимодействия между компанией Coleman Engineering Services, дилерской компанией Gunn JCB и JCB Heavy Products в городе Атоксетер, Стаффордшир.

Новый экскаватор эксплуатируется по 20 часов в день на престижном проекте реконструкции железнодорожной станции Нью Стрит в Бирмингеме. Он был специально разработан для работы над проектом по реконструкции станции, а также торгового центра «Гранд централ». В его задачи входит снос существующих железобетонных полов для того, чтобы создать пустое пространство под крышей нового атриума. Coleman является основным подрядчиком, ведущим демонтажные работы на проекте Нью Стрит в Бирмингеме



На фото: Уникальный дистанционно управляемый экскаватор JCB на работах на железнодорожной станции Нью Стрит в Бирмингеме.

вот уже пятый год. На текущем этапе в 2014/2015 годах предполагается произвести демонтаж железобетонных конструкций общим весом 6000 тонн.

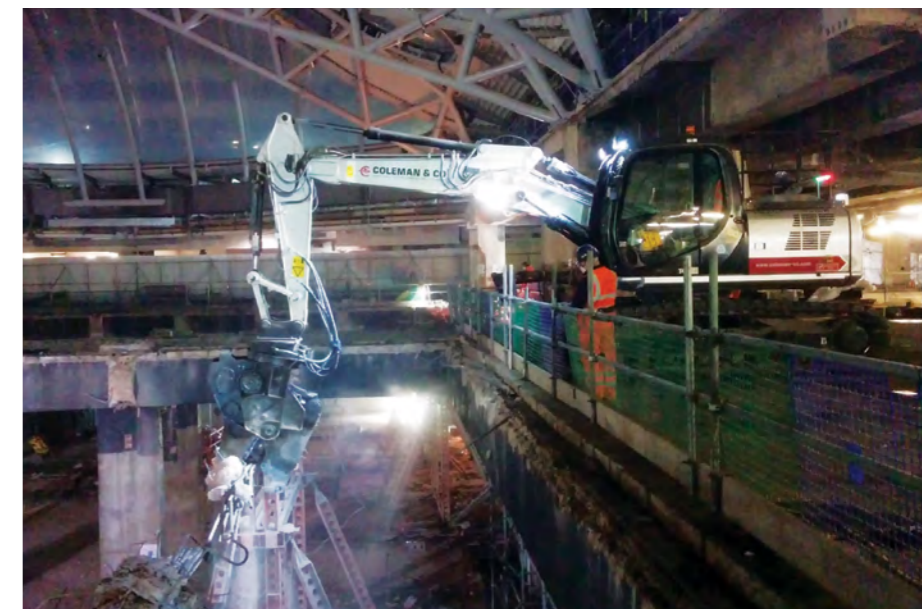
Вес некоторых балок может достигать 80-90 тонн, а размеры составлять 2,5 метра в ширину и 1,5 метра в глубину. В условиях открытых пространств на

производственной площадке подобные конструкции представляли бы серьезную проблему. Однако данный проект осуществляется в закрытом помещении, непосредственно под только что построенной стальной конструкцией атриума стоимостью в миллионы фунтов стерлингов, на которую процесс сноса не должен оказывать какого-либо воздействия. Строительная площадка, на которой осуществляется снос, является действующей, а ежедневный пассажиропоток станции достигает 140000 человек.

Крис Холланд, менеджер по техническим вопросам Coleman & Company, рассказывает: «Мы обратились в компанию JCB с просьбой о создании узкоспециализированной машины, которая могла бы выполнять ряд специфических действий в условиях повышенного риска и окружения, представляющего техническую сложность. За все это время не возникло ни единой проблемы или трудности. Скорее это был вызов, к которому компания уже была готова. Это нас крайне воодушевляло, так как проект Нью Стрит является очень ответственным, учитывая то, что нам предстоит работать над двенадцатью действующими железнодорожными линиями, по которым ежедневно путешествуют тысячи пассажиров».

Новой машине производства JCB предстоит проработать на проекте следующие 9 месяцев. После его завершения она продолжит служить Coleman & Company уникальным инструментом для решения демонтажных задач высокой сложности.

Малькольм Херст, менеджер по сопровождению договоров Coleman & Company, добавил: «Дистанционно управляемая машина дает Coleman & Company возможность осуществлять деятельность в замкнутых и ограниченных пространствах, в то время, как оператор будет находиться в безопасных условиях. Экскаватор может использоваться на проектах по демонтажу, которые представляют слишком большую угрозу для оператора



в кабине, а также в случаях работы в загрязненных условиях, которые небезопасны для человека».

Компанией Coleman уже было выбрано мультипроцессорное дополнительное приспособление, соответствующее техническим характеристикам проекта, когда та обратилась в JCB с просьбой создать 21-тонную машину, способную с ним работать.

Следующей сложностью было подготовить машину к работе в стесненных условиях. При ее разработке, в первую очередь, учитывались здоровье и безопасность оператора, работников на площадке, а также людей, которые будут находиться внизу.

Возможность дистанционного управления позволяет оператору осуществлять работу на экскаваторе, находясь на возвышенной мобильной рабочей платформе или подъемнике с кабиной непосредственно над демонтируемой балкой, что позволяет производить точную оценку хода выполнения поставленной задачи. Ограничитель рабочей зоны при помощи инфракрасного лазера позволяет ограничить площадь работы установки в пределах выбранной безопасной зоны, не позволяя ей перемещаться слишком близко к краю перекрытия, не имеющего промежуточных опор.

Экскаватор JCB также имеет следующие особенности: светодиодную подсветку для обеспечения видимости в ночных условиях, безопасную топливную систему, ТАВ-систему, управление дальностью, бортовую систему автоматического пожаротушения, система пылеулавливания, а также трос аварийной остановки наподобие тех, что используются в гидроциклах.

➤ ЭКСКАВАТОР JCB GT ТИТУЛОВАН КАК САМЫЙ БЫСТРЫЙ ЭКСКАВАТОР НА ПЛАНЕТЕ



Сегодня всемирно известный JCB GT был назван самым быстрым экскаватором на планете: на полигоне в Австралии он разогнался до скорости свыше 112 миль в час.

JCB GT, который изначально разрабатывался для высокоскоростной езды на задних колесах на гоночных состязаниях, совершил пробный заезд перед независимыми регистраторами в городе Батерсте, расположенном неподалеку от Сиднея. Сегодня компания Guinness World Records, являющаяся издателем Книги рекордов Гиннеса, подтвердила, что мощный экскаватор JCB со скоростью 72,58 миль в час (116,82 км/ч) официально признан самым быстрым экскаватором-погрузчиком в мире.

Чтобы отпраздновать победу, JCB GT отправился в путешествие по Сиднею и попозировал фотографам на фоне других всемирно известных «легенд» — Оперного театра и моста Харбор-Бридж.

Последний рекорд экскаватора JCB не единственный: вот уже 14 лет подряд эта машина является самым продаваемым в мире экскаватором-погрузчиком. За последний 61 год с момента изобретения этой машины в 1953 году компания произвела более полумиллиона экскаваторов.

Фэб Кэрретин, управляющий директор филиала JCB Pacific, говорит: «JCB GT всегда и везде считался самым быстрым экскаватором, а теперь это признано официально. То, что нам удалось установить этот рекорд — это просто фантастика, а также показатель инженерного искусства, мощности и производительности на уровне мирового класса, которых требуют от экскаватора JCB наши клиенты».

Гленн Маклеод, менеджер по экскаваторной продукции из компании JCB Construction Equipment Australia (CEA), которая является дилером компании JCB, добавляет: «Достигнутая нами скорость в 116,82 км/ч на самом деле превышает уровень в 110 км/ч, установленный для нас компанией Guinness World Records. Мы не нарадуемся этим результатам».

Водитель-испытатель компании JCB Мэтью Лукас, которого во время пробного заезда прозвали «Землекопом» — это человек, который привел JCB GT к званию мирового рекордсмена. 43-летний Мэтью из деревушки Веррингтон, входящей в состав агломерации Стоуктон-Трент, говорит: «Было здорово принять участие в таком захватывающем проекте, и для меня было настоящей честью находиться за рулем, когда мы установили рекорд».

Впервые JCB GT дебютировал в 1988 году: он был сделан из стекловолокна и алюминия и приводился в движение двигателем V8 Chevy. Его водителем стал Малкольм Гринди, сотрудник компании с большим стажем, который провел за рулем JCB GT два года, демонстрируя его возможности по всему миру, включая появление на Гран-при Австралии чемпионата «Формула-1» в 1990 году.

61-летний Малкольм из небольшого поселка Марстон Монтгомери, расположенного неподалеку от города Роустер, говорит: «У меня очень теплые воспоминания об истытании JCB GT на Гран-при Австралии, поэтому мне приятно узнать, что спустя почти 25 лет он получил на австралийской земле титул самого быстрого экскаватора в мире».

Последняя модель JCB GT, которая обычно находится в штаб-квартире компании JCB в графстве Стаффордшир, Великобритания, оснащена загрузчиком и ковшом, которые полностью сделаны из алюминия. Данная модель была отправлена в Австралию для выступлений на автомобильных состязаниях, включая фестиваль Deni Ute Muster в городе Дениликине, штат Новый Южный Уэльс, и состязания Supercheap Auto Bathurst 1000 в городе Батерсте, который также находится в штате Новый Южный Уэльс. Будучи оснащенный легковесным стальным шасси и задним мостом от тракторов серии JCB Fastrac, JCB GT был изначально предназначен для езды на задних колесах, чтобы приводить в трепет публику на американских маршрутных автогонках.

➤ ДНЕВНИК СТРОИТЕЛЬСТВА

Нового техцентра ЗАО «ЛОНМАДИ»

Строительство нового головного офиса ГК «ЛОНМАДИ»/«КВИНТМАДИ» на Ленинградском шоссе идет полным ходом. Сроки строительства немного отстают от намеченных, но, несмотря на кризис, работы продолжаются активными темпами.

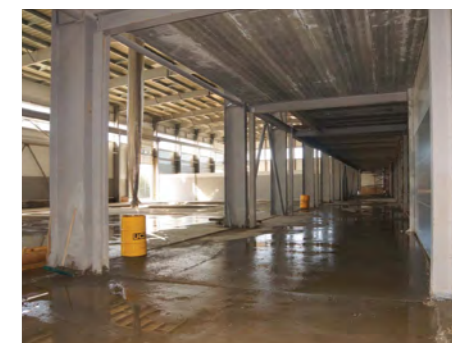
В данный момент здание уже приобрело четкие очертания. Закончены работы по монтажу каркаса, витражей и кровли, подходит к концу монтаж кассетных сэндвич панелей. На очереди, в самое ближайшее время, монтаж инженерных сетей, отделочные работы и установка оборудования.

Следует отметить, что здание строится в строгом соответствии со всеми техническими нормами и регламентами, которых ввиду специфики работы компании «ЛОНМАДИ» достаточно много. Например, уже закончена укладка полов, которые должны выдерживать нагрузку более 20 тонн на квадратный метр.

Здание спроектировано с учетом всех самых современных технологий и потребностей сотрудников и клиентов: с просторными переговорными комнатами, оснащенными для разных типов работ ремонтными зонами, складами



для хранения комплектующих и смазочных материалов с особыми условиями содержания, рестораном для клиентов и сотрудников и большой парковкой для автомобилей. Наш подробный, ежемесячно обновляемый фотоотчет о ходе строительства можно найти на нашем сайте. Следите за обновлениями.



➤ Мировой рекорд «ЛОНМАДИ»



В 2012 году самый производительный и эффективный экскаватор-погрузчик JCB 5CX был представлен на российском рынке. Экскаваторы-погрузчики JCB уже давно завоевали лидерские позиции на рынке России. Первые экскаваторы-погрузчики JCB были завезены в Россию еще при подготовке к Олимпийским играм 1980-го года, и с тех пор, этот модельный ряд стал визитной карточкой JCB.

Сегодня 5CX — это самый мощный и быстрый экскаватор-погрузчик на рынке. Флагманскую модель успешно продвигал самый большой дилер JCB в мире — ЗАО «ЛОНМАДИ». В 2013 году объем продаж этой модели составил 87 единиц, в 2014 году дилер побил мировой рекорд по продажам, продав 100 единиц экскаватора-погрузчика 5CX в европейской части России!



➤ НОВИНКИ ПРОГРАММЫ ЛОЯЛЬНОСТИ «ЛОНМАДИ Бонус»

Программа лояльности «ЛОНМАДИ Бонус» продолжает работать и развиваться. За время существования программы с 12 сентября 2013 года в нее вступило более 1500 клиентов.

Все это время программа продолжала добавлять привилегии для своих постоянных клиентов. Мы постоянно стремимся сделать ее как можно более интересной, полезной и простой в использовании для наших заказчиков.

С 3 февраля 2015 года программа лояльности стала распространяться на всю линейку генераторов, представляемых компанией «ЛОНМАДИ». Теперь при покупке генератора любой модели клиент получает карту лояльности, а со второй покупки (техники либо опять же генератора) ему начисляются баллы, которые можно тратить на приобретение запасных частей, сервис, логистику, продленную гарантию ЛМ ГАРАНТ.

Хочется чуть подробнее рассказать о новом продукте компании. Компания «ЛОНМАДИ» уверена в качестве поставляемой техники, поэтому предлагает своим заказчикам пакет продленной гарантии ЛОНМАДИ ГАРАНТ, который

послужит страховкой от материальных рисков, связанных с непредвиденным выходом из строя дорогостоящих узлов техники, и залогом качественного и своевременного выполнения сервисных работ на объектах. Новая услуга будет интересна прежде всего тем заказчикам, у машин которых подходит к концу гарантийный срок завода-производителя. Пакет продленной гарантии ЛОНМАДИ ГАРАНТ покрывает период 2 года или наработку 4000 моточасов с момента продажи машины в зависимости от того, что наступит раньше.

И самое интересное: стоимость программы ЛОНМАДИ ГАРАНТ может быть оплачена бонусными баллами программы лояльности.

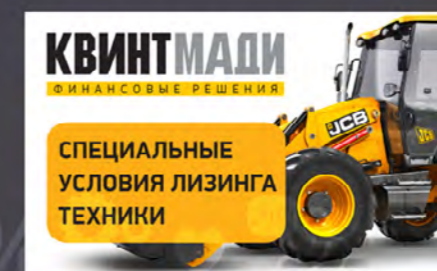
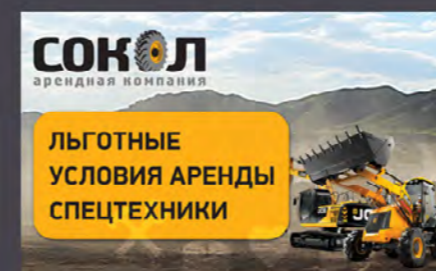
Кроме того, растет количество партнеров программы лояльности. К компа-

нии «КВИНТМАДИ Финансовые решения» в качестве партнера программы, присоединилась арендная компания «Сокол». Теперь, участники программы лояльности могут получить технику и навесное оборудование в аренду от АК «Сокол» на льготных эксклюзивных условиях, а также им предоставляются льготные условия по перевозке техники.

Программа лояльности «ЛОНМАДИ Бонус» будет и дальше наращивать обороты и предлагать новые интересные акции и предложения для наших клиентов.

Следите за обновлениями на сайте: www.lonmadi.ru

С 3 февраля 2015 года программа лояльности стала распространяться на всю линейку генераторов, представляемых компанией «ЛОНМАДИ».



▶ ТОРЖЕСТВЕННОЕ ОТКРЫТИЕ третьего технического центра компании «ЛОНМАДИ» в Москве — «ЛОНМАДИ НА МОНТАЖНОЙ»

14 мая 2015 года состоялось торжественное открытие третьего технического центра компании «ЛОНМАДИ» в Москве — «ЛОНМАДИ на Монтажной».

Мы были рады еще раз встретиться с заказчиками, которые сотрудничают с «ЛОНМАДИ» долгие годы, а также пригласили и новых клиентов, для которых партнерство с компанией JCB и ЗАО «ЛОНМАДИ» только начинается.

Официальная часть открыла выступление Генерального директора JVM Equipment Limited Макса Скиллмана, который поблагодарил гостей мероприятия и рассказал о новинках техники. Генеральный директор JCB Russia Марко Берселлини, который отметил, что ЗАО «ЛОНМАДИ» является одним из лучших мировых дилеров компании JCB, пожелал сотрудникам филиала успешной работы. Посетители узнали о новых условиях приобретения техники в лизинг от представителей лизинговых компаний «JCB Finance» и «КВИНТМАДИ Финансовые решения».

Киселёв Алексей, радушный хозяин торжества и генеральный директор «ЛОНМАДИ на Монтажной», гостеприимно встречал гостей, знакомил участников с сотрудниками нового центра, показывал склад техники, службу сервиса и отдел продаж.

Гости праздника стали свидетелями демонстрации новинок рынка строительной техники: нового экскаватора-погрузчика JCB 3СХ, гусеничного экскаватора JS205; были также представлены другие модели линейки JCB.

Мы благодарим всех наших заказчиков, которые разделили с нами радость открытия филиала «ЛОНМАДИ на Монтажной».



▶ ОТКРЫТИЕ НОВОГО 37-го ОФИСА В ПЯТИГОРСКЕ

Компания ЗАО «ЛОНМАДИ» с удовольствием анонсирует открытие нового 37-ого по счету офиса компании в г. Пятигорск. Открытие намечено на конец апреля — начало мая. Офис будет расположен в удобном месте с хорошей проходимостью по трассе М-29. На территории нового подразделения планируется офис продаж техники, служба сервиса, предлагающая услуги технического обслуживания, склад запасных частей, демо площадка техники.

Компания ЗАО «ЛОНМАДИ» уже много лет присутствует на рынке региона. Г. Пятигорск в качестве нового опорного пункта был выбран неслучайно. Это неформальный центр деловой и коммерческой жизни Кавказа. Он расположен на пересечении основных трасс региона. Компания продолжительное время имеет своего коммерческого представителя в регионе и хорошо знает клиентов, инфраструктуру и потребности города и области.

Новый филиал призван сделать сотрудничество клиентов с компанией ЗАО «ЛОНМАДИ» еще более удобным и продуктивным. Мы стараемся быть ближе к клиенту и делаем все для максимально комфортного сотрудничества.

Ждем Вас в нашем новом офисе!

По адресу: Ставропольский край, г. Минеральные Воды, ул. Советская, 10



➤ Филиал «ЛОНМАДИ РОСТОВ»

Ростовский офис компании «ЛОНМАДИ» существует с 2007 года. С самого основания им руководит Тузинов Евгений Геннадьевич. У него мы и взяли наше интервью.

— Евгений, расскажите, как Вы начинали?

— Изначально передо мной была поставлена задача открыть офис максимально бюджетно. Под эту задачу я нашел офисное помещение 60 кв. м. и большой полупотопливаемый бокс. Места хватало, но вид офиса был, так сказать, далек от корпоративных стандартов. В этом офисе мы проработали до 2013 года. Начинали с 3-х человек: я, директор сервиса и гл. бухгалтер.

Хочу отдельно остановиться на этих людях. Оба работают в компании практически с основания офиса и по сей день. Вместе с ними мы прошли разные тяжелые времена и кризисы. Я всегда знаю, что могу на них положиться.

Главный бухгалтер, Процай Татьяна, пришла в компанию 1 августа 2007 года. Это очень опытный специалист. Грамотный и лояльный сотрудник компании. Всегда все проверки мы проходим успешно. Даже был случай судебного разбирательства с налоговой инспекцией, и мы его выиграли!

Денис Шейн пришел на должность директора сервиса 14 июля 2008 года. Не секрет, что в кризис основная нагрузка ложится на сервис, который помогает вытягивать всю компанию. С Денисом, благодаря его профессионализму, универсальности и многозадачности, мы успешно прошли непростой 2009 год.

С 2010 года я начал искать более подходящее помещение для нашего офиса. В Ростове и окрестностях то, что нам нужно было найти непросто: за 2 года пересмотрено была масса вариантов, и в итоге, я нашел арендодателя,



который согласился построить здание по нашему проекту. Так сказать, «под нас». В 2013 году проект был закончен, и 15 апреля 2013 года мы переехали в новый офис.

— Расскажите подробнее о новом офисе, что он в себя включает, где расположен?

— Новый офис расположен недалеко от трассы М4-Дон в г. Аксай (ближайший пригород Ростова-на-Дону). Новый офис отвечает всем корпоративным стандартам и требованиям компании JCB. Весь филиал занимает 708 кв. м. на 2-х этажах. Сервисная зона состоит из четырех ремонтных постов, агрегатного участка, склада горюче-смазочных материалов и склада запасных частей. Офисная часть состоит из офиса отдела продаж и офиса отдела сервиса. Кроме того, в здании расположены раздевалки и душевые для механиков, 2 кухни и переговорная комната, подсобные помещения.

На улице расположены небольшая площадка для хранения техники и про-

сторная парковка для автотранспорта сотрудников и клиентов.

В 2014 году у собственника здания возникли финансовые сложности и руководство компании «ЛОНМАДИ» приняло решение выкупить наше здание.



Тузинов Евгений Геннадьевич,
генеральный директор
«ЛОНМАДИ Ростов»



Деулина Светлана Евгеньевна,
менеджер службы сервиса
«ЛОНМАДИ Ростов»



Шейн Денис Владимирович,
начальник службы сервиса
«ЛОНМАДИ Ростов»



Процай Татьяна Александровна,
главный бухгалтер
«ЛОНМАДИ Ростов»

— Какие услуги предоставляет компания «ЛОНМАДИ Ростов»?

— Вы знаете, исторически сложилось, что Ростов — это не столько промышленный, сколько аграрный регион, поэтому популяция машин JCB здесь не очень большая. Для успешной и прибыльной работы нашего отдела сервиса нам приходится прибегать к диверсификации. Поэтому офис специализируется на всем, у нас нет перекосов и пробелов, мы стараемся гармонично развивать все направления. Это и ремонт, и мойка двигателей разных марок, и обслуживание тяжелой техники (Sennebogen, PowerScreen), а так же дизельных электростанций.

Мы гордимся составом нашего отдела сервиса. Я по крупницам собирал самых опытных специалистов со всего региона. Некоторые из них имеют даже международный опыт работы. Каждый из них имеет основную специализацию. Кто-то силен больше в Sennebogen и двигателях, кто-то в дизельных электростанциях, кто-то в дробильно-сортировочных комплексах. Но каждому из них пришлось стать универсальным инженером и закрывать все технические вопросы наших клиентов.

— Вы начинали с 3-х человек, а какова сейчас численность и состав филиала?

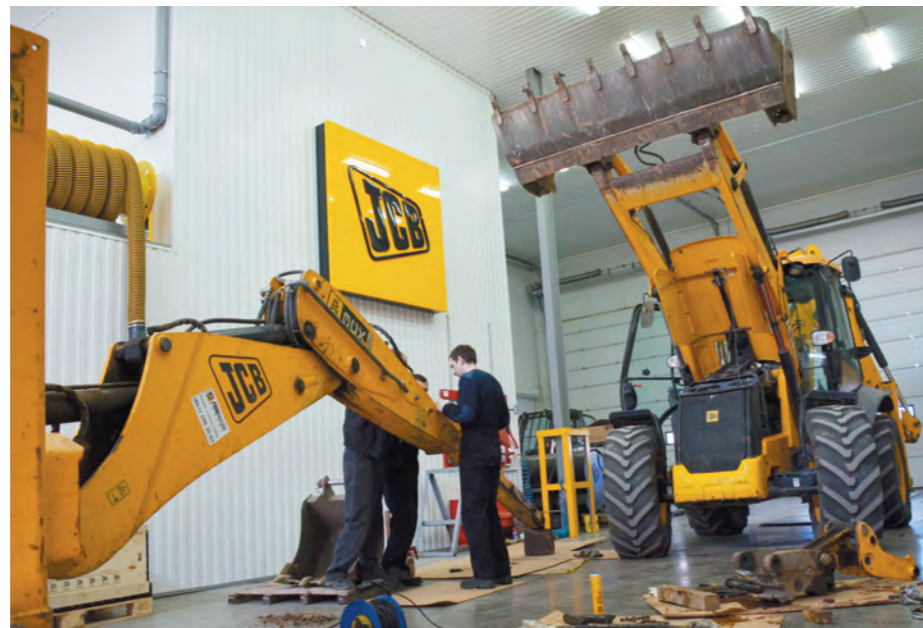
— В кризис 2008 года мы вновь сократились до 4-5 человек. Возрождение офиса началось с 2010 года, и сейчас он насчитывает порядка 25 человек: 4 человека в отделе продаж, порядка 13 человек в сервисе, складские рабочие, бухгалтер, контракт-менеджер и менеджер по сервису.

На последней позиции хочу остановиться поподробнее. Это очень необычная вакансия с большим и сложным функционалом. С 2008 года на этой позиции у нас работает Деулина Светлана. Она начинала с вакансии офис-менеджера, но после того, как отлично зарекомендовала себя, мы решили перевести ее на более ответственный участок работы. Должность менеджера по сервису включает в себя полное ведение программы





Зуев Владимир Анатольевич,
заведующий складом
«ЛОНМАДИ Ростов»



Livelinek: отслеживание техники, обзоры, техническая поддержка клиентов и т.д. Ведение всех гарантийных случаев, общение со специалистами JCB, составление Tech web call и другие задачи. Светлана опытный сотрудник и специалист со знанием английского языка и успешно справляется с таким большим объемом работы.

Еще отдельно хочу отметить Зуева Владимира Анатольевича, нашего заведующего складом. Он самый взрослый наш сотрудник и присоединился к команде только летом 2012 года, однако, я очень доволен его результатами и качеством его работы. Это исключительно аккуратный, скрупулёзный и внимательный человек. Поэтому у нас на складе всегда идеальный порядок, по накладным все сходится и не бывает пересортицы. Я рад, что нашел человека, которому со спокойной душой могу поручить такой ответственный участок работы.

— Какие сейчас планы филиала на ближайшее будущее?

— Очевидно, что в России сейчас не самые легкие времена, поэтому я планирую основные силы вложить в развитие

сервиса, от которого жду наибольшей отдачи и прибыли. Например, в планах найти специалиста по активным продажам запасных частей, так сказать по продажам запасных частей в полях. И вообще хотел бы вывести сервис на новый уровень.

Евгений, большое спасибо за подробное и интересное интервью. Мы желаем, чтобы все ваши планы осуществились, а всему филиалу и его сотрудникам процветания и благополучия!



ИТОГИ КОНКУРСА «НАРОДНОЕ ТВОРЧЕСТВО»

Дорогие друзья!

Компания «ЛОНМАДИ» решила выяснить, чем же ещё увлечены сотрудники компании, помимо работы. Для чего был организован конкурс «Народное творчество». Подробнее о конкурсе можно прочитать в нашей газете LONMADI REVIEW № N4.

Результаты конкурса показали, что коллектив компании «ЛОНМАДИ» не только высококвалифицированные профессионалы своего дела, но и очень креативные, разносторонние и творческие люди!

Победителями конкурса стали:

- 1) Коллектив из СПб (Высоцкая Ольга) — статуэтки «Цветы из керамики».
- 2) Отдел персонала совместно с отделом бухгалтерии (Муравьева Варвара и Журавлева Кристина) — Вышивка бисером и пряничный домик.
- 3) Коллектив пермского офиса (Майба Наталья) — поделки из кружева и ткани.

4) Коллектив уфимского офиса — песни и ода.

5) Коллектив из Калининграда (Чабаненко Ангелина, Лебедев Александр) — поэма службе сервиса и роспись по фарфоровой кружке

6) Коллектив на Пижмской — стенгазеты.

Полностью работы наших победителей можно увидеть на страничке нашей компании на Фейсбук:

<https://www.facebook.com/lonmadi>

Компания «ЛОНМАДИ» не могла оставить таких талантливых людей без внимания и творчески подошла к выбору подарка. Награда очень вкусная, с использованием только самых свежих и натуральных ингредиентов.

Хотим поблагодарить всех участников конкурса, а также всех болельщиков и членов жюри.



Наши участники:



Коллектив «ЛОНМАДИ на Пижмской» решили поделиться своими коллажами:

Чабаненко Ангелина Сергеевна — бухгалтер ООО «КВИНТ-МАДИ Калининград» своими руками расписала фарфоровую кружку высокотемпературными красками.



Муравьева Варвара Васильевна не только руководитель кадровой службы ЗАО «ЛОНМАДИ / КВИНТМАДИ», но и рукодельница. Представляем Вам её работу вышивкой бисером:



Высоцкая Ольга Юрьевна, заместитель главного бухгалтера «ЛОНМАДИ Санкт-Петербург», не нуждается в цветочных магазинах, ведь она сама может смастерить цветы, ничуть не хуже, а иногда даже лучше настоящих:



Журавлева Кристина Викторовна — заместитель главного бухгалтера ЗАО «ЛОНМАДИ» поделилась не только своим творением, но и целой идеей семейной традиции:



В руках Майба Натальи, контракт-менеджера ООО «КВИНТМАДИ Урал», любая невзрачная вещь превращается в произведение искусства:



Коллектив «ЛОНМАДИ Уфа» предоставил две песни на музыку «Конечно Вася» и «В лесу родилась Елочка». Кроме того, коммерческий директор Вострецов Евгений Валерьевич не остановился на достигнутом и предоставил на конкурс ещё одно творение:

*И пришел JCB на огромный объект!
Статный и сильный, в кольчугу одет.
Плечи расправил, вытянул лапы,
Поклон заслужил от таджикской лопаты.*

*Выкопал ров, проложил трубу,
От зависти Volvo сгнулся в дугу.
CAT и Komatsu нытались, но глохли.
Люди столпились, - кричали и охали.*

*Закончилось славно! JCB поклонился.
Кто-то сказал, что просто влюбился..
Улыбки и радость! Договор, предоплата!
Покажешь в работе и все будут рады! ;)*

НОВАЯ УСЛУГА «АГРЕГАТ НА ОБМЕН»

Служба сервиса «ЛОНМАДИ» предлагает своим заказчикам востребованную в современных условиях рынка услугу «АГРЕГАТ НА ОБМЕН»

»» Какие узлы участвуют в акции:

- ТНВД (распределительные и Common Rail).
- Электронно управляемые форсунки Common Rail.
- КПП
- Двигатели

»» Для кого предназначена акция:

- 1) Владельцы техники JCB
- 2) Владельцы техники, оснащенной:
 - ТНВД Bosch, Delphi, Stanadyne, Yanmar, Zexel, Denso;
 - Двигателем JCB DieselMax, Perkins HP;
 - КПП JCB: Synchro Shuttle, Powershift;
 - КПП ZF.

»» Что получает заказчик:

- Профессиональная диагностика неисправности.

- Существенная экономия времени.
- Качественный агрегат, не уступающий по качеству новому оборудованию.
- Экономия денежных средств (по сравнению с покупкой нового агрегата).
- Гарантия 1 год.

»» Почему нам доверяют:

- Наши инженеры ежегодно проходят обучение у производителей агрегатов.
- Мы используем только оригинальные запчасти производителя.
- Мы работаем на оригинальном оборудовании.
- Мы владеем технологией ремонта.
- Мы предоставляем полноценную гарантию на восстановленное изделие, как на новый агрегат.
- У нас большой подменный фонд, в котором представлена вся линейка оборудования.

За информацией обращайтесь по телефону:
+7 (495) 916-60-90 доб.1357, +7 (985) 180-50-24.

Комментирует руководитель департамента
ремонта двигателей и топливной аппаратуры
Бобровников Максим:



« Услуга «ЛОНМАДИ» АГРЕГАТ НА ОБМЕН» очень востребована среди заказчиков, которые приезжают издалека или спешат. У нас это каждый второй. Таким образом клиенты не

теряют целый день в ожидании. После определения дефекта мы предлагаем наше решение. По времени около часа занимает дефектовка и еще около часа уходит у заказчи-

на на осознание ситуации, принятие решения, оплату. Дополнительным преимуществом является предоставляемая на год гарантия. »»

> Развитие новой линейки запасных частей LM Parts



Сотрудник службы сервиса Требунских Вячеслав делится планами развития собственной линии запасных частей LM Parts:

Несколько лет назад мы ощутили потребность развития бизнеса именно в данном направлении. Когда стало понятно, что мы теряем заказчиков из-за высокой стоимости некоторых наименований, потому что они уходят к серым дилерам и покупают низкосортную продукцию, мы решили найти альтернативное решение. И нам это удалось, поскольку на некоторые запчасти цена отличается в разы.

Тщательно изучив возможных поставщиков, мы остановились на тех, которые смогли доказать свою дееспособность, а именно качество продукции, необходимые объемы, широкий ассортимент, а также гибкость и желание работать на новом рынке. Основными поставщиками являются заводы Великобритании, Германии и Испании. Зачастую это те же заводы, что поставляют продукцию непосредственно производителям техники.

За 2 года работы мы достигли своих целей. Ассортимент товаров покрывает более 500 наименований. Все основные позиции есть на складе «ЛОНМАДИ», поскольку заказ осуществляется раз в неделю. Если по какой-то причине товар на складе отсутствует, мы можем поставить его за одну неделю, доставка крупных, тяжелых артикулов занимает до двух недель, потому что мы используем грузовой транспорт.

Важным моментом работы является защита наших заказчиков с помощью

гарантии, предоставляемой компанией. Так, если заказчик самостоятельно устанавливает приобретенную у нас запасную часть, на нее распространяется полугодовая гарантия. Если установка осуществляется нашими инженерами-механиками, то гарантия продлевается до 1 года. Мы бережем время наших заказчиков и стараемся принять положительное решение о предоставлении гарантии в течение нескольких рабочих дней.

В нынешней непростой экономической ситуации мы держим руку на пульсе, тщательно выверяем цены и предлагаем именно ту продукцию, которая пользуется спросом. Большое значение играет и сезонность. Конечно же, постоянно ведем переговоры с поставщиками по достижению минимально приемлемой цены.

Из текущих проектов можно выделить закупку консистентной смазки, которая по качеству не отличается от конкурентов, но стоит на 20% дешевле.

Определенным достижением является заключение договора с крупным китайским производителем Techking, которые производят шины для грузовых, легковых автомобилей и спецтехники. Их продукция устанавливается с завода на машины таких брендов как фронтальные погрузчики JCB, краны Terex, погрузчики Liebherr, шарнирно-сочлененные самосвалы Sandvik и Doosan, а также на ряд машин китайского произ-

водства, включая шарнирно-сочлененные самосвалы, краны и фронтальные погрузчики XCMG.

Отличительной особенностью шин Techking для размера 12,5/80x18 является 14-слойный корд, который позволяет значительно увеличить проходимость. Цена 15 тысяч рублей за шину, по моему мнению, является очень демократичной. Мы предоставляем на все шины Techking годовую гарантию. В дальнейшем планируем поставку других типоразмеров, например, один из самых ходовых размеров — 16,9x24.

Одной из важных задач в ближайшее время является поиск поставщиков ходовой части экскаваторов JCB200, решение которой благотворно скажется на конкурентоспособности нашей компании и удовлетворенности заказчиков.



ЛОНМАДИ
PARTS

> Новая услуга — «ЛМ ГАРАНТ»



Менеджер по работе с корпоративными заказчиками службы сервиса «ЛОНМАДИ» Филиппова Елена рассказывает о новом проекте службы сервиса — пакете дилерской гарантии ЛОНМАДИ ГАРАНТ:

В компании очень внимательно прислушиваются к мнению заказчиков. Поэтому, когда стало понятно, что после завершения гарантийного периода некоторые клиенты перестают обслуживать свою технику в компании, мы выяснили причины и по результатам предложили новую услугу. Речь идет о расширенной гарантии ЛОНМАДИ ГАРАНТ, которую мы предлагаем всем заказчикам, чья техника сходит с гарантии в ближайшее время. ЛОНМАДИ ГАРАНТ является страховкой от материальных рисков, связанных с непредвиденным выходом из строя дорогостоящих узлов техники, и залогом качественного и своевременного выполнения проектов заказчиков.

Программа распространяется на машины, сходящие с гарантии, однако, небольшие исключения порядка одного месяца допустимы при условии надлежащего состояния машин и приемлемой наработки моточасов.

Пакет продленной гарантии ЛОНМАДИ ГАРАНТ покрывает период 2 года или наработку 4000 моточасов с момента продажи машины в зависимости от того, что наступит раньше.

Перед заключением договора проводится тщательная инспекция машины инженером-механиком службы сервиса ЛОНМАДИ, что опять же на руку нашим заказчикам, потому что они получают четкое представление о рабочем состоянии машины.

Важно понимать, что после заключения договора о продлении гарантии с помощью пакета ЛОНМАДИ ГАРАНТ обязательным условием его соблюдения является своевременное прохождение технического обслуживания (ТО) силами службы сервиса «ЛОНМАДИ» согласно графика проведения ТО, установленного заводом-производителем. Отличительной особенностью является тот факт, что стоимость программы ЛОНМАДИ ГАРАНТ может быть частично оплачена баллами программы лояльности ЛОНМАДИ БОНУС.

Данный пакет мы начали предлагать с февраля 2015 года, и заказчики, воспользовавшиеся услугой, оставляют положительные отзывы.

Почему наши заказчики заинтересованы в приобретении расширенной гарантии ЛМ ГАРАНТ? Давайте спросим у них самих.

Комментирует главный механик организации «Лобненский Водоканал» Семин Андрей:

— Вот уже на протяжении нескольких лет мы тесно общаемся с менеджером по продажам Дмитрием Бондаренко, поэтому я всегда знаю, какие акции проходят в «ЛОНМАДИ», в том числе и в службе сервиса.

Когда я узнал о новой программе расширенной гарантии, я сразу понял, что этот пакет выгоден для организации. Всегда лучше подстраховаться, заплатив небольшую сумму, чем оказаться в неприятной ситуации выхода из строя ключевого узла и дорогостоящего ремонта или замены.

Когда я решил оформить пакет дилерской гарантии на экскаватор-погрузчик JCB 4CX, я подписал договор, а инженер-механик компании провел полную диагностику машины. Мы аккуратно эксплуатируем технику, поэтому она находится в хорошем состоянии. Тем не менее, всегда полезно проверить машину и получить рекомендации специалиста.





Техника JCB оснащена усовершенствованной телематической системой контроля Livelink. Стоит отметить, что JCB предоставляет владельцам машин бесплатный 2-х летний контракт для экскаваторов-погрузчиков JCB и 3-х летний контракт для экскаваторов.

Что получают наши заказчики:

- Дополнительную безопасность. В последнее время зафиксировано несколько случаев нахождения угнанных машин JCB с помощью системы LiveLink.

- Более эффективное техническое обслуживание и поддержку. Менеджер службы сервиса звонит заказчику и предупреждает о приближающемся ТО.

- Повышение производительности.
- Снижение эксплуатационных расходов на машину.
- Повышение доходности.

В режиме реального времени пользователи JCB LiveLink могут получить следующую информацию по машине:

- Число моточасов эксплуатации машины.
- Информация о местоположении

машины в данный момент.

- Информация об уровне топлива.
- Критические сигналы тревоги о состоянии машины.

На технике JCB 2013 года выпуска срок действия контрактов LiveLink заканчивается в 2015 году. Компания «ЛОНМАДИ» предлагает продлить действие программы на срок до 12/24/36 месяцев. Стоимость продления от — 17 000 руб.

За более подробной информацией, пожалуйста, обращайтесь в службу сервиса «ЛОНМАДИ» по телефону (495) 916-60-90.



Комментирует сотрудник службы сервиса Хохлов Владимир:

«Все большее число заказчиков осознает пользу от использования системы LiveLink. Факты говорят сами за себя: благодаря Livelink, за последний год было обнаружено 5 похищенных машин.

Более того, спутниковая система мониторинга позволяет владельцам экономить свои средства каждый день. Так, один из клиентов обнару-

жил слишком большой расход топлива. Оказалось, что его оператор регулярно сливал порядка 50 литров топлива за смену. Итого, в месяц за 20 смен убытки собственника составили около 35 000 рублей. Получив подобный урок, владелец решил запрограммировать рабочее время использования и периметр, на котором работала машина. Информация о всех

передвижениях вне графика и геолокации передавалась ответственному лицу. Это исключило возможность использования техники на «левых» проектах.

Система LiveLink всегда стоит на страже интересов владельцев техники JCB».

➤ **Новости JCB Finance**



В апреле 2015 года исполнился 1 год действия Программы финансирования от JCB Finance в компании ЗАО «ЛОНМАДИ», и можно подвести некоторые итоги:

- Программа стала реальной поддержкой клиентам при покупке техники JCB в компании «ЛОНМАДИ»
- Стала частью комплексного предложения от ЗАО «ЛОНМАДИ»: клиентам предлагается первоклассная техника JCB, сервис и запчасти JCB и привлекательное предложение от JCB Finance.
- Более 100 единиц техники было приобретено с помощью программы финансирования от JCB Finance!





С начала 2015 ЗАО «ЛОНМАДИ» предлагает своим клиентам беспрецедентные условия финансирования в период непростой экономической ситуации. Это касается ставок:

- удорожания — они значительно снижены даже по сравнению с докризисным периодом;
 - сроков рассмотрения — они не изменились и по-прежнему короткие;
 - требованию к клиентам — они прежние.
- Покупателям техники JCB не нужно ждать, когда Центральный банк и банки снизят ставки по кредитам: JCB Russia установила низкие ставки за счет субсидирования, тем самым сде-

лав технику JCB доступной клиентам прямо сейчас.

По Программе финансирования от JCB Finance для каждого покупателя техники JCB найдется свое интересное предложение. По-прежнему действуют низкий аванс от 15%, а также возможен срок финансирования до 60 мес. Быстрый срок рассмотрения заявки 20 мин по скорингу и финальное рассмотрение за 2 рабочих дня поможет оперативно получить заветную машину к сезону.

JCB Finance — собственная программа финансирования от производителя техники — всегда поддерживает клиентов в непростые времена!

	49% АВАНСОВЫЙ ПЛАТЕЖ 13 МЕСЯЦЕВ	30% АВАНСОВЫЙ ПЛАТЕЖ 36 МЕСЯЦЕВ
 <p>ЭКСКАВАТОРЫ-ПОГРУЗЧИКИ</p>	2,99%	8,00%
 <p>МИНИ-ПОГРУЗЧИКИ</p>	5,45%	9,09%
 <p>МИНИ-ЭКСКАВАТОРЫ</p>	5,45%	9,09%
 <p>ЭКСКАВАТОРЫ</p>	4,03%	8,50%

> Узнайте больше о возможностях Вашей машины!

Вы уверены, что знаете все о возможностях своей техники JCB? Некоторым вопрос покажется странным, однако, не спешите с ответом. В любой технике, начиная от телевизора и заканчивая строительной машиной, есть свои тонкости, о которых можно узнать только из инструкции по эксплуатации. И для того, чтобы выжать из техники максимум, необходимо не полениться и тщательно изучить прилагаемый талмуд (как правило, руководства — книги большие и толстые).

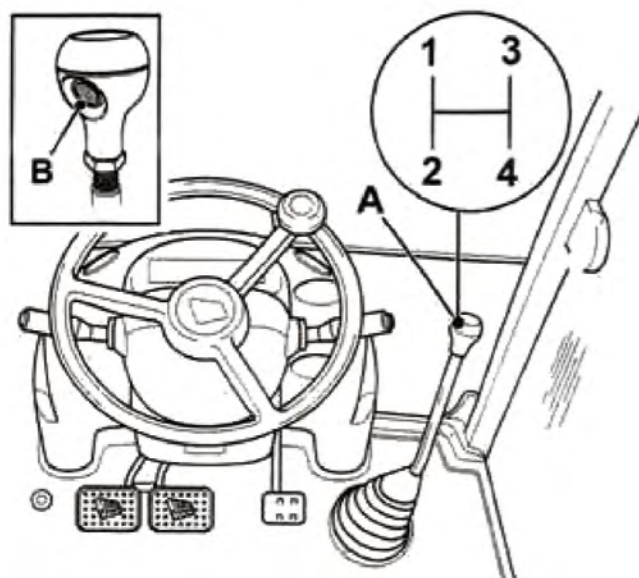
И если в случае с телевизором максимум, что вы потеряете — это автоматическая перенастройка каналов, то при работе со строительной техникой может пострадать производительность машины, срок ее службы и элементарная безопас-

ность на стройплощадке.

Мы решили сделать серию публикаций, в которых предлагается обзор малоизвестных функций машин JCB, которые мы считаем очень полезными. Надеемся, эта статья облегчит жизнь вам и вашей машине, а также заинтересует в более тщательном изучении книги под названием «Руководство оператора», которая поставляется в комплекте с каждой единицей техники JCB.

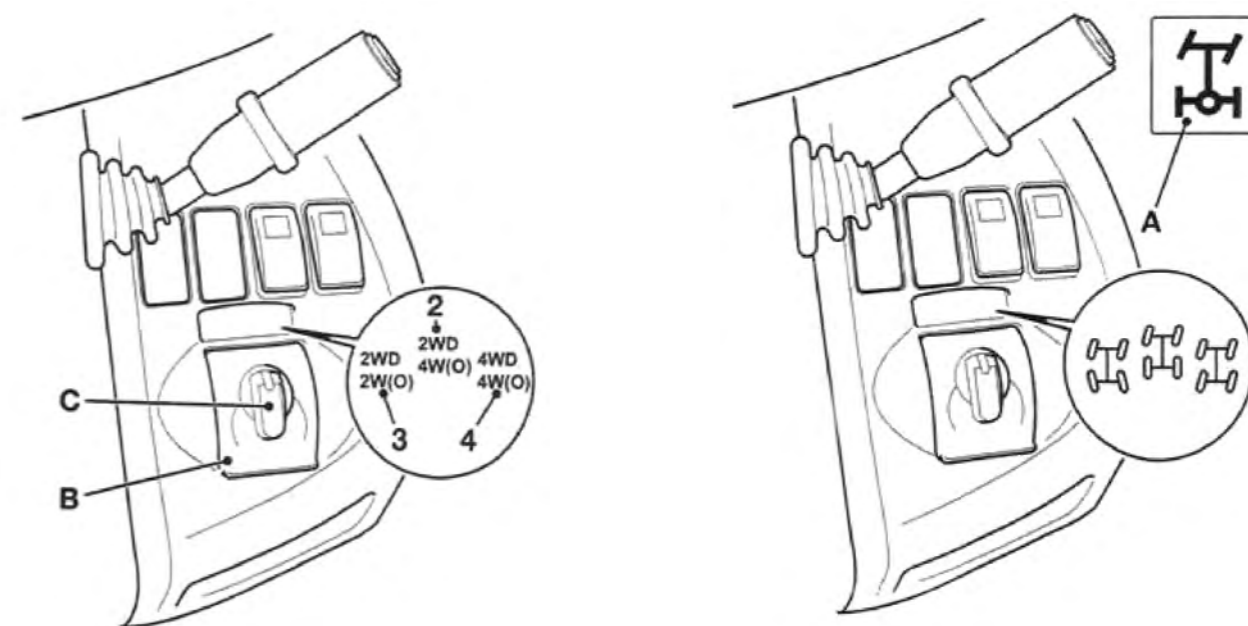
Не секрет, что бестселлером компании JCB являются экскаваторы-погрузчики, поэтому и серию статей мы решили начать с моделей 3СХ/4СХ.

1. Кнопка отключения трансмиссии



Практически во всех экскаваторах-погрузчиках JCB на рычаге переключения передач (А) имеется кнопка отключения трансмиссии (В). Это очень удобный переключатель, который позволяет проще и быстрее переключать скорости, а его дублёр, находящийся на рычаге управления передним ковшом, можно использовать для того, чтобы быстро отключить трансмиссию и улучшить гидравлические характеристики машины и уменьшить нагрузку на двигатель.

2. Переключатель управления привода в режим 2/4 колеса

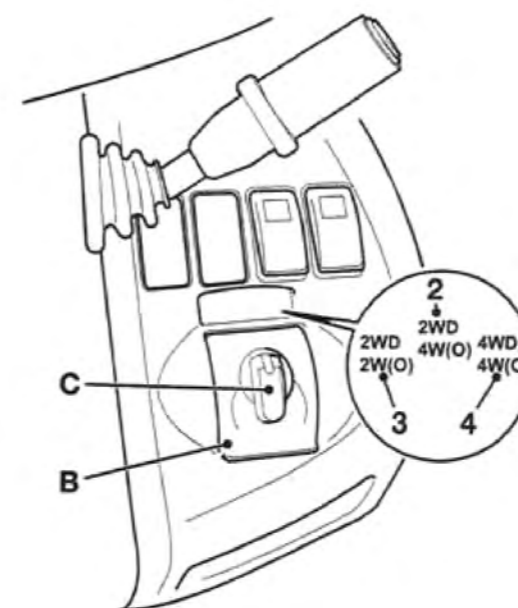


Только машины с приводом на 4 колеса

Кроме того в машине имеется система переключения привода колес. Она позволяет переключать технику в режим движения по дорогам общего пользования (привод на 2 колеса) или в режим работы на объекте (привод на 4 коле-

са). Использование этой функции при движении по трассе дает экономию топлива, большую скорость и минимизирует потери мощности, а на строительном объекте дает машине большую маневренность и проходимость.

3. Переключатель режима торможения



Это трехпозиционный поворотный переключатель С, позволяющий оператору выбирать режим системы привода/тормоза.

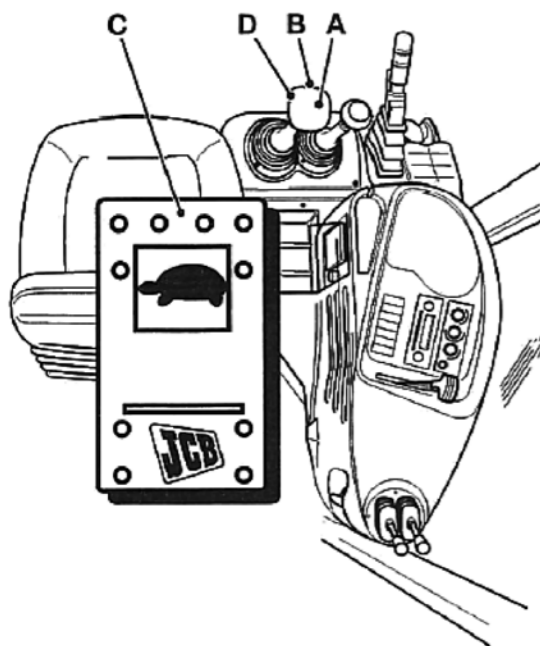
Два режима:

— **Позиция 2** — Ход на два колеса — торможение на все колеса. Выбрать эту позицию при езде по шоссе/дороге общественного пользования. Удостовериться, что откидная стопорная пластина в сцеплении.

— **Позиция 3** — Привод на два колеса, торможение двух колес.

— **Позиция 4** — Ход на четыре колеса — торможение на все колеса. Выбрать эту позицию для работы в тяжелых условиях грунта, например, глубокая грязь, неровная местность, шлам и пр.

4. Гидравлический регулятор скорости HSC



Нажатие кнопок регулирования подачи гидравлической жидкости HSC обеспечивает сброс гидравлической жидкости от второй секции гидронасоса обратно в бак. Кулисный переключатель **С** имеет 2 положения.

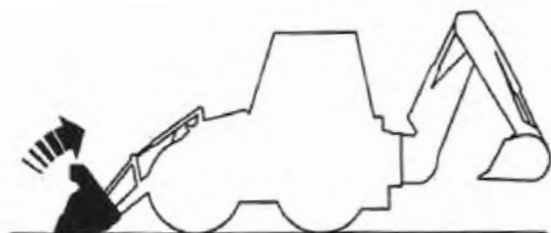
Оба гидравлических насоса генерируют поток для копания и погрузки. **Это обеспечивает максимальную производительность машины.**

Гидравлический насос 2 сбрасывает поток в бак для передвижения по дорогам и для более медленной работы. **Это обеспечивает особую точность, когда это необходимо.**

Для пользования HSC во время движения по шоссе установите выключатель **С** путем его приведения в положение «ВКЛ».

Для того, чтобы выключить регулятор подачи гидравлической жидкости на непродолжительное время (например, при въезде на насыпь) или временного переключения **С**, находящегося в положении ON «ВКЛ», следует нажать кнопку **D**.

5. Автоматический возврат лопаты в положение копания



Эта функция позволяет вам переместить передний ковш из положения выгрузки в положение копания быстро и легко, что экономит время и силы оператора, а также освобождает руки для других сложных маневров.

Нажатием установить переключатель **А** «активации возврата к копанию» в положение ВКЛ, переключатель засветится.

Потянуть рычаг влево до упора. Вы почувствуете слабое сопротивление на рычаге при установлении его в положение «Закреть». Отпустить рычаг, он останется в фиксированном положении до тех пор, пока ковш не достигнет положения возврата к копанию, и тогда рычаг автоматически переместится в центральное положение.

Когда возврат к копанию больше не нужен, нажатием установить переключатель активации в положение «ВЫКЛ».

Более подробно об этих и других функциях экскаваторов-погрузчиков JCB, а также о правильном обслуживании и технике безопасности вы можете прочитать в книге «Руководство оператора» или задать вопрос нашим экспертам из службы сервиса.

Горящие предложения по б/у технике



» Гусеничный экскаватор JCB JS330

Год выпуска: 2013

Наработка: 4000 моточасов

Наличие: на складе в Москве

Цена: 6 500 000 рублей



» Шарнирно-сочленённый самосвал TEREX TA300

Год выпуска: 2013

Наработка: 11 500 моточасов

Наличие: на складе в Москве

Цена: 10 000 000 рублей

Состояние: Отличное. Машина после полноценного технического обслуживания.

Контакты:

Аксенов Константин Александрович, менеджер по Trade-In ЗАО «ЛОНМАДИ»

Тел: (495) 916-60-90 доб. 1398, моб: +7 (916) 370-12-83

