



МИНИЭКСКАВАТОРЫ | МОДЕЛЬНЫЙ РЯД



## НЕОГРАНИЧЕННОЕ РАЗНООБРАЗИЕ

С тех самых пор, когда Джозеф Сирил Бамфорд основал компанию JCB в маленьком гараже в Стаффордшире в 1945 году, инновации являются ключевым элементом наших машин и нашего мышления. Разумеется, с тех пор компания выросла, и сейчас на ее предприятиях, расположенных на 4 континентах, работает свыше 10 000 сотрудников, однако инновации по-прежнему являются основой ее деятельности.

### История инноваций

Мы внедряем новшества с самого первого дня существования компании и всегда поощряем революционные конструкторские идеи. Мы изобрели совершенно новые классы машин, например, экскаватор-погрузчик и телескопический погрузчик, и кардинально изменили другие, такие как трактор и мини-погрузчик с бортовым поворотом.

### Лучшая поддержка в отрасли

Ключевой элемент любой машины JCB — это не имеющая равных полная техническая поддержка: наша торгово-сервисная сеть, которая включает 2000 предприятий в 150 странах мира, всегда во главу угла ставит интересы заказчика. Наш Мировой центр запчастей стремится доставлять заказы в любые точки планеты в течение 24 часов.

### Успех миллиона машин

Каждая машина JCB разрабатывается и изготавливается, чтобы обеспечить превосходную производительность, долговечность, эффективность, безопасность, комфорт и надежность, поэтому не удивительно, что мы недавно изготовили нашу миллионную машину. Само собой, будучи прогрессивной компанией, мы не собираемся почитать на лаврах.





## МИНИЭКСКАВАТОРЫ 8008/8010

**1.** Цилиндрическая сварная стрела защищает шланги, которые либо проходят внутри конструкции, либо проложены поверх нее, чтобы их было лучше видно.

**2.** Самая высокая мощность в классе позволяет сократить время и трудовые затраты при выполнении трудоемких видов работ.

**3.** Просторное место для ног и отсутствие переключателя схемы управления, который мог бы помешать работать новичкам. Все функции работают независимо друг от друга.

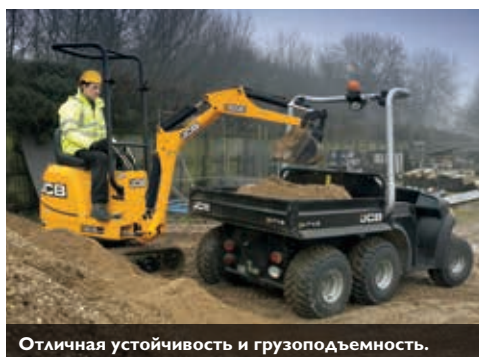
**4.** Раздвижная ходовая часть при необходимости обеспечивает дополнительную ширину для большей устойчивости.



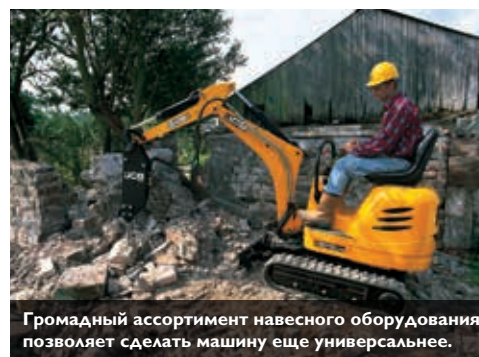


Компактный размер и минимальный вынос задней части позволяют работать в ограниченном пространстве.

Модели JCB 8008 CTS и 8010 CTS могут пройти через стандартный дверной проем шириной 762 мм, что позволяет работать на этих машинах в труднодоступных местах. С их помощью можно работать в помещениях и тесных дворах, а также проезжать внутри зданий. А благодаря дополнительно устанавливаемой складной защитной раме даже ограничения по высоте не станут затруднением.



Отличная устойчивость и грузоподъемность.



Громадный ассортимент навесного оборудования позволяет сделать машину еще универсальнее.

		8008 CTS	8010 CTS
Эксплуатационная масса со стандартной рукоятью	кг	950	1110
Полная мощность двигателя	кВт	9	13,8
Стандартная длина рукояти	мм	880	800
Глубина копания	мм	1690	1915
Вылет на уровне земли	мм	3110	3090
Высота выгрузки	мм	1980	1790
Емкость топливного бака	л	11,5	11,5
Усилие отрыва на ковше	кН	9,3	10,8

## МИНИЭКСКАВАТОРЫ 8014/8016

3. Цельное основание кресла оператора снижает уровень вибрации и повышает комфортность кабины машин обеих моделей.

2. Надежная ходовая часть фиксированной ширины с термообработанными опорными катками гусениц обеспечивает долгий срок службы машин 8014/8016 CTS, а также надежный, уверенный и бесшумный ход.

1. Риск случайного повреждения гидроцилиндра стрелы при работе гидромолотом или при загрузке грузовиков и контейнеров исключен благодаря тому, что гидроцилиндр устанавливается сверху.

5. Благодаря большому гидроцилиндру стрелы, центральному размещению каретки стрелы и низко расположенному центру тяжести эти модели обладают лучшей в классе грузоподъемностью.

4. Высокопрочная коробчатая конструкция бульдозерного отвала выдерживает удары о бордюры и крышки люков. Шланги отвала надежно защищены стальной пластиной.



Прочная, устойчивая рабочая платформа повышает производительность, универсальность машины и уверенность оператора.



Контролируемая, точная и сбалансированная работа экскаватора.



Простота перевозки с площадки на площадку.

Увеличение угла наклона кабины моделей 8014/8016 CTS на 17 % дополнительно улучшает доступ для обслуживания (который и прежде был лучшим в классе). Такая конструкция устраняет необходимость во время технического обслуживания работать через сервисные люки в полу.



Широко открывающийся задний капот на пневматической распорке обеспечивает удобный доступ для выполнения регулярных проверок.

		8014 CTS	8016 CTS
Эксплуатационная масса со стандартной рукоятью	кг	1634	1657
Полная мощность двигателя	кВт	14,7	14,7
Стандартная длина рукояти	мм	1161	1161
Глубина копания — при опущенном бульдозерном отвале	мм	2648	2595
Вылет на уровне земли	мм	3974	3974
Высота выгрузки	мм	2531	2531
Емкость топливного бака	л	23,5	23,5
Усилие отрыва на ковше	кН	13,5	16,2

## МИНИЭКСКАВАТОРЫ 8018/8020

**1.** Благодаря малому шагу гусеницы зацепляют каждый зубец ведущего колеса, снижая уровень вибрации и шума, а также обеспечивая более плавное движение машины.

**2.** Задняя часть машины была переконструирована для дополнительной защиты от повреждений на площадке — теперь она предусматривает новый стальной капот толщиной 3 мм и встроенную решетку заднего противовеса.

**4.** Отличная устойчивость за счет раздвижной ходовой части. В дополнение к этому, возможность увеличения ходовой части улучшает доступ к труднодоступным областям.

**5.** Расширители бульдозерного отвала на моделях 8018/8020 CTS легко откидываются, позволяя оператору быстро и просто изменять его конфигурацию.

**3.** На моделях 8018/8020 CTS гидравлические шланги (в том числе дополнительные) проведены внутри стрелы и рукояти для обеспечения максимальной защиты от повреждений.

**6.** JCB предлагает широкий модельный ряд навесного оборудования, разработанного специально для машин 8018/8020 CTS.



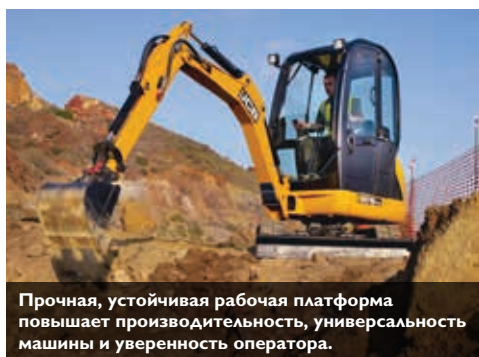




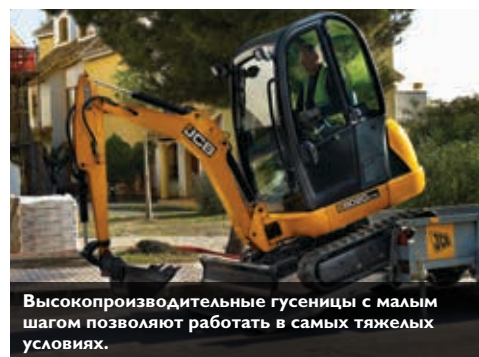
Новая геометрия копания обеспечивает увеличенные вылет стрелы, высоту загрузки поверх бортов и глубину копания.



Кабина очень просторная, а ее большая дверца обеспечивает простой и безопасный доступ.



Прочная, устойчивая рабочая платформа повышает производительность, универсальность машины и уверенность оператора.



Высокопроизводительные гусеницы с малым шагом позволяют работать в самых тяжелых условиях.

		8018 CTS	8020CTS
Эксплуатационная масса со стандартной рукоятью	кг	1822	2067
Полная мощность двигателя	кВт	14,2	14,2
Стандартная длина рукояти	мм	1161	1261
Глубина копания — при опущенном бульдозерном отвале	мм	2736	2621
Вылет на уровне земли	мм	4073	4252
Высота выгрузки	мм	2628	2779
Емкость топливного бака	л	23,5	23,5
Усилие отрыва на ковше	кН	16,2	19

## МИНИЭКСКАВАТОР 8026



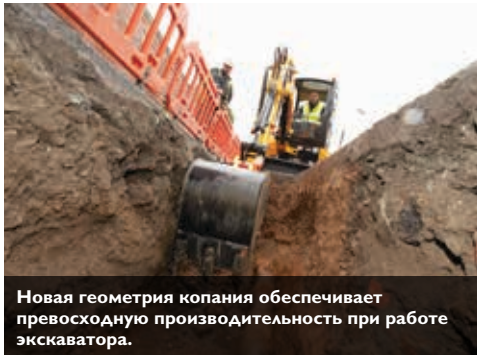
1. Уникальный гидроцилиндр бульдозерного отвала Maxi-Lift обеспечивает подъем на дополнительную высоту при максимальном вылете рукояти. Кроме того, он позволяет достичь превосходной грузоподъемности.

2. Трехсекционная конструкция сверхпрочных опор гусениц отличается максимально высокой прочностью и лучше удерживает гусеницы. Благодаря закругленным краям на ходовой части скапливается меньше материала, и ее легче очищать. Кроме того, используемая на модели 8026 конструкция рамы гусениц с открытым центром предотвращает скапливание грунта.

4. Рычаги бульдозерного отвала коробчатой конструкции обеспечивают высочайшую прочность и надежность при выполнении любых бульдозерных работ.

3. Стандартный вынос задней части обеспечивает прочную, устойчивую рабочую платформу, дающую возможность повысить производительность, универсальность машины и уверенность оператора.

5. Опциональные клапаны для защиты от разрыва шлангов стрелы подают звуковое предупреждение при попытке превысить безопасную рабочую нагрузку.



Новая геометрия копания обеспечивает превосходную производительность при работе экскаватора.



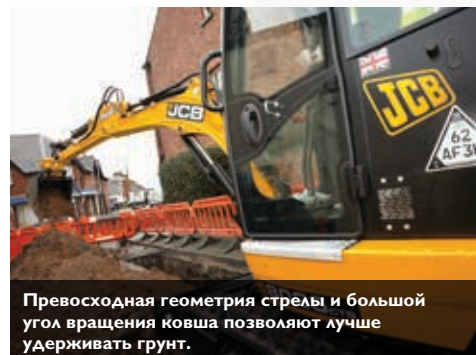
Новый гидрораспределитель позволяет двигаться по прямой линии, одновременно управляя экскаватором, что повышает производительность.



Большая, просторная кабина оператора.



Тяговое усилие на 12 % больше, чем у ближайшего конкурента.



Превосходная геометрия стрелы и большой угол вращения ковша позволяют лучше удерживать грунт.



Смазка экскаваторного оборудования легко и быстро выполняется прямо через пальцы. А широко открывающиеся капоты на пневматических распорках обеспечивают удобный доступ для выполнения регулярных проверок.

		8026 CTS
Эксплуатационная масса со стандартной рукоятью	кг	2867
Полная мощность двигателя	кВт	16,5
Стандартная длина рукояти	мм	1300
Глубина копания — при опущенном бульдозерном отвале	мм	3050
Вылет на уровне земли	мм	4660
Высота выгрузки	мм	3220
Емкость топливного бака	л	56
Усилие отрыва на ковше	кН	23

## МИНИЭКСКАВАТОРЫ 8025/8030/8035

**1.** Находясь внутри, первое, на что обращаешь внимание — насколько велика кабина в сравнении с другими моделями ZTS. Положение сидения полностью регулируется для обеспечения наибольшего комфорта.

**2.** Появление этих машин с действительно нулевым выносом задней части обусловлено возникшей потребностью во все более компактных машинах для обеспечения дополнительной безопасности при работе в ограниченном пространстве.

**4.** Устойчивость — главное в машинах с нулевым выносом задней части (ZTS), поэтому мы уделили особое внимание ходовой части этих моделей, в результате чего получили наиболее безопасную платформу для работы в сложных условиях.

**3.** Для защиты от повреждения шланги экскаватора проведены поверх стрелы, обеспечивая максимальную защиту от повреждения, дополнительная гидролиния оснащена быстросъемными соединениями для предотвращения утечек масла при подсоединении навесного оборудования.

**6.** Передовая микротехнология клапанного блока и гидравлический насос переменной производительности обеспечивают плавное и точное управление, столь необходимое для новичков, без ущерба для мощности и скорости, которые требуются профессионалам.

**5.** Конструкция ходовой части и бульдозерного отвала такова, что мусор не скапливается под машиной или перед ней, из-за чего ее движение может замедлиться. Материал постоянно перемещается перед машиной.

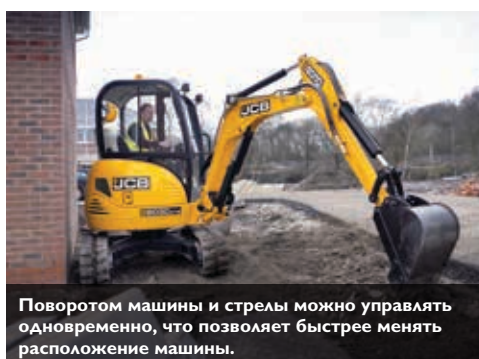




Дополнительные органы пропорционального управления обеспечивают точный контроль навесного оборудования с помощью педали.



Быстроръемные соединения на дополнительной гидрролинии, входящие в стандартную комплектацию, предотвращают утечку масла и загрязнение при смене навесного оборудования.



Поворотом машины и стрелы можно управлять одновременно, что позволяет быстрее менять расположение машины.

		8025 ZTS/LC	8030 ZTS	8035 ZTS
Эксплуатационная масса со стандартной рукоятью	кг	2806 / 2833	3217	3651
Полная мощность двигателя	кВт	20,0	20,0	22,7
Стандартная длина рукояти	мм	1100	1300	1525
Глубина копания — при опущенном бульдозерном отвале	мм	2832 / 2509	3119	3512
Вылет на уровне земли	мм	4691 / 4425	4901	5315
Высота выгрузки	мм	3158 / 2707	3205	3482
Емкость топливного бака	л	40	40	40
Усилие отрыва на ковше	кН	24	28	32

## МИНИЭКСКАВАТОРЫ 8040/8045/8050



1. Чувствительная к нагрузке гидравлика с регулировкой потока автоматически управляет подачей и давлением гидравлического масла, направляя его только тогда, когда в этом есть необходимость.



3. На рукояти этих моделей установлена дополнительная гидрولي́ния одностороннего действия (возможна установка гидрولي́нии двустороннего действия), которая обеспечивает работу навесного оборудования.



2. Съемный настил пола обеспечивает доступ к точке соединения шлангов, расположенной под полом кабины, что упрощает замену шлангов.



5. Полностью настраиваемое положение сидения и панели управления, а также эффективная система обогрева или дополнительная система кондиционирования воздуха позволяют получить самую комфортную температуру.



4. Резиновая гусеница шириной 400 мм обеспечивает хороший контакт с грунтом и, соответственно, максимальную тягу и плавность передвижения.

Модели JCB 8040 ZTS, 8045 ZTS и 8050 RTS/ZTS оборудованы двигателем мощностью 33 кВт, что делает эти машины очень мощными для экскаваторов данного класса.



Превосходная производительность при копании и движении достигается за счет использования системы чувствительной к нагрузке гидравлики.



Нулевой вынос задней части делает машину более маневренной (особенно при работе в ограниченном пространстве).



Устойчивость машины по всем направлениям и легкость при поворотах обеспечивается оптимальным профилем гусениц.



		8040 ZTS	8045 ZTS	8050 RTS/ZTS
Эксплуатационная масса со стандартной рукоятью	кг	4300	4750	5235 / 4930
Полная мощность двигателя	кВт	33,1	33,1	33,1
Стандартная длина рукояти	мм	1525	1725	1900
Глубина копания — при опущенном бульдозерном отвале	мм	3525	3725	3973
Вылет на уровне земли	мм	5613	5844	6025
Высота выгрузки	мм	3843	3977	4102
Емкость топливного бака	л	68	68	68
Усилие отрыва на ковше	кН	37,1	42,2	42,2

## МИНИЭКСКАВАТОР 8055



**1.** Чтобы обеспечить защиту от повреждений и оптимальную обзорность, шланги проложены поверх стрелы.

**2.** Система чувствительной к нагрузке гидравлики обеспечивает отличное усилие отрыва, а также высокий уровень тягового усилия и скорости движения.

**3.** Очень просторная и стильная кабина с полностью регулируемым сиденьем на подвеске, которое обеспечивает самое удобное положение для работы. Изоляция кабины сводит к минимуму вибрацию.

**4.** На рукояти этих моделей в стандартной комплектации установлена дополнительная гидролиния одностороннего действия, которая обеспечивает работу гидромолота. Дополнительно также можно приобрести гидролинию двустороннего действия для обеспечения работы ямобуров и другого навесного оборудования.

**5.** Двухскоростные моторы хода обеспечивают высокую скорость движения. К тому же при выборе высокой скорости система автоматического понижения передачи отслеживает увеличение давления и при необходимости переключается на более низкую передачу.

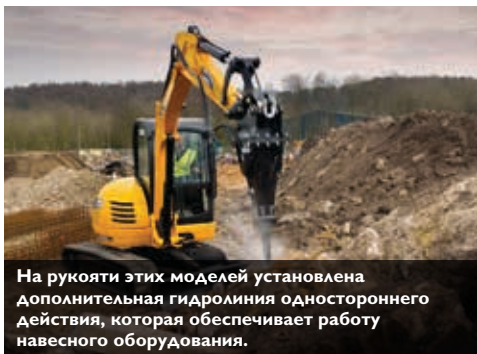




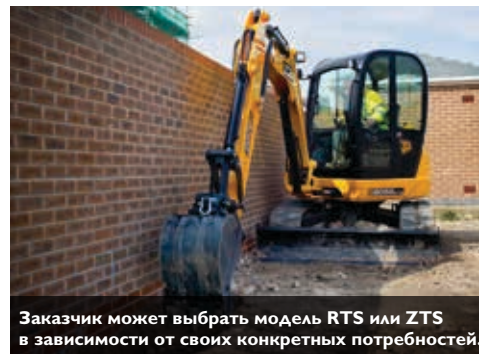
Отличное усилие отрыва, а также высокий уровень тягового усилия и скорости движения.



Невероятно просторная кабина с эргономичным дизайном для комфортной работы в течение всего дня.



На рукояти этих моделей установлена дополнительная гидролиния одностороннего действия, которая обеспечивает работу навесного оборудования.



Заказчик может выбрать модель RTS или ZTS в зависимости от своих конкретных потребностей.

		8055 RTS/ZTS
Эксплуатационная масса со стандартной рукоятью	кг	5500/5177
Полная мощность двигателя	кВт	33,1
Стандартная длина рукояти	мм	1900
Глубина копания — при опущенном бульдозерном отвале	мм	3973
Вылет на уровне земли	мм	6025
Высота выгрузки	мм	4102
Емкость топливного бака	л	68
Усилие отрыва на ковше	кН	42,2

## МИНИЭКСКАВАТОРЫ 65R/67C.

**1.** Прочная конструкция, спроектированная с использованием анализа методом конечных элементов, а также упрощенная конструкция H-образной рамы делают ходовую часть долговечной и внушающей уверенность.

**2.** Стрела, все элементы которой свариваются роботами, и рукоять выполнены из высокопрочной стали, а цельная нижняя пластина стрелы и внутренние перегородки обеспечивают долгий срок службы машины.

**4.** Новый 4-сторонний бульдозерный отвал может перемещаться вверх и вниз, а также качаться на плюс или минус 10 градусов для обеспечения большей универсальности в различных условиях работы.

**3.** Высококачественные насос и клапан с закрытым центром обеспечивают усовершенствованное распределение потока и, соответственно, плавную, точную и сбалансированную многофункциональную работу.

**5.** Наличие двух режимов копания (режима ECO, обеспечивающего максимальную эффективность, и тяжелого режима для максимальной производительности) позволяет адаптировать работу машины в соответствии с областью применения.

**6.** Кабина очень просторная, а ее большая дверца обеспечивает простой и безопасный доступ. Внутреннее пространство стало больше на 6 %, в нем есть различные отделения для вещей, лоток для телефона, сетки для хранения и подстаканник.

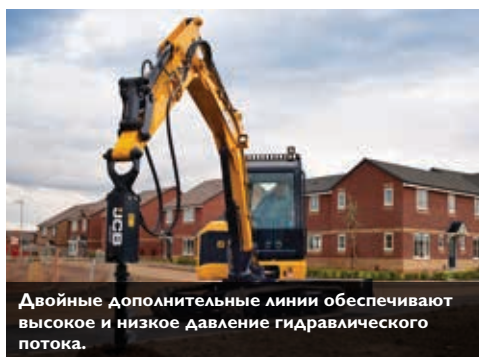




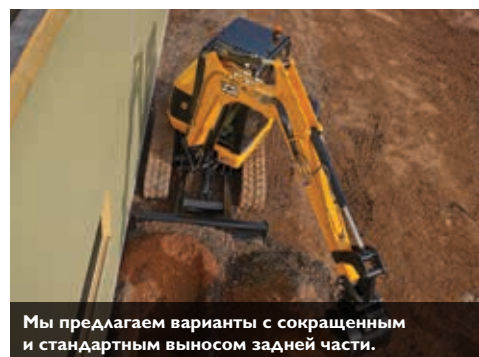
Тяговое усилие и скорость движения в 5 км/ч являются лучшими в классе.



Корпус на 100 % состоит из штампованной стали высокой прочности, никакого пластика.



Двойные дополнительные линии обеспечивают высокое и низкое давление гидравлического потока.



Мы предлагаем варианты с сокращенным и стандартным выносом задней части.

		65R-1	67C-1
Эксплуатационная масса со стандартной рукоятью	кг	6675	6700
Полная мощность двигателя	кВт		41
Стандартная длина рукояти	мм	1650	1900
Глубина копания — при опущенном бульдозерном отвале	мм	3761	3970
Вылет на уровне земли	мм	6359	6372
Высота выгрузки	мм	3979	4145
Емкость топливного бака	л		83
Усилие отрыва на ковше	кН		47,2

## МИНИЭКСКАВАТОРЫ 85Z/86C

**1.** Благодаря наполненным графитом бронзовым втулкам все интервалы смазки экскаваторного и бульдозерного оборудования (равные 500 часам), являются лучшими в классе. Это позволяет экономить время и деньги.

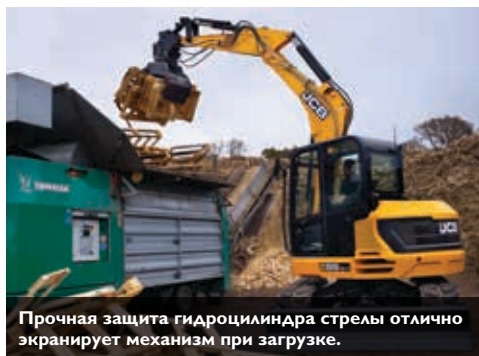
**2.** Ковш вращается на целых 200°, что позволяет отлично удерживать грунт во время загрузки самосвала. Возможность выбора нужной длины рукояти: от 1,65 до 2,25 м, обеспечивает полную универсальность.

**3.** Кабина очень просторная, а ее большая дверца обеспечивает простой и безопасный доступ. Внутреннее пространство стало на 6 % больше в сравнении с предыдущей моделью.

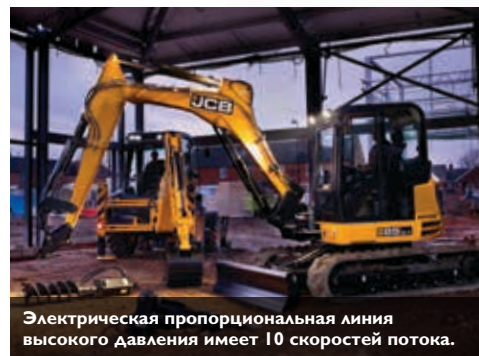
**4.** Дизельному двигателю Kohler с общей топливной магистралью, полностью соответствующему стандартам Stage IIIB/Tier 4, не требуется дизельный сажевый фильтр, за счет чего сокращается объем необходимого технического обслуживания, а также увеличивается время бесперебойной работы и КПД топлива.

**6.** Мы предлагаем плавающее положение бульдозерного отвала, позволяющее выравнивать грунт и эффективно выполнять очистку площадки.

**5.** Стальные гусеницы шириной 450 мм/600 мм имеют отверстия, позволяющие легко устанавливать резиновые подушки на болтах. Также существует возможность использования специальных подушек для передвижения по дорогам (GeoGrip), которые дают возможность заменять отдельные поврежденные сегменты.



Прочная защита гидроцилиндра стрелы отлично экранирует механизм при загрузке.



Электрическая пропорциональная линия высокого давления имеет 10 скоростей потока.



Безопасность подъема можно увеличить с помощью дополнительных контрольных клапанов разрыва шлангов.



Для получения высокой грузоподъемности и устойчивости выбирайте модель 86с с ее опциональной трехсекционной сочлененной стрелой, обеспечивающей большой рабочий диапазон за счет увеличенного вылета, копание на меньшем расстоянии и разгрузку ковша на большей высоте.

		85Z-1	86C-1	86C-1 TAB
Эксплуатационная масса со стандартной рукоятью	кг	8300	8600	-
Полная мощность двигателя	кВт	48	48	48
Стандартная длина рукояти	мм	2000	2100	2100
Глубина копания — при опущенном бульдозерном отвале	мм	3625	4372	4613
Вылет на уровне земли	мм	6748	7075	7691
Высота выгрузки	мм	4946	5395	6304
Емкость топливного бака	л	112	112	112
Усилие отрыва на ковше	кН	57,1	57,1	57,1

## НАВЕСНОЕ ОБОРУДОВАНИЕ

ВСЕ ОРИГИНАЛЬНОЕ НАВЕСНОЕ ОБОРУДОВАНИЕ JCB, НАЧИНАЯ С КОВШЕЙ, ГИДРАВЛИЧЕСКИХ СИЛОВЫХ УСТАНОВОК И ИНСТРУМЕНТОВ И ЗАКАНЧИВАЯ СПЕЦИАЛИЗИРОВАННОЙ ПРОДУКЦИЕЙ ДЛЯ ШИРОКОГО СПЕКТРА ОБЛАСТЕЙ ПРИМЕНЕНИЯ, НАПРИМЕР ДЛЯ СОРТИРОВКИ И РАБОТ ПО РАЗРУШЕНИЮ, ИДЕАЛЬНО ПОДХОДИТ К ЛЮБЫМ МАШИНАМ НАШЕЙ КОМПАНИИ. КРОМЕ ТОГО, ПОЛЬЗОВАТЕЛИ НАВЕСНОГО ОБОРУДОВАНИЯ МОГУТ ОБРАЩАТЬСЯ В НАШУ ГЛОБАЛЬНУЮ СЛУЖБУ ПОДДЕРЖКИ.

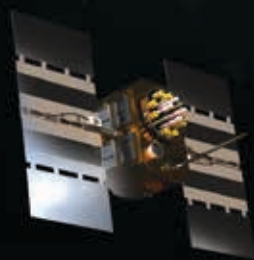


## LIVELINK — УМНЫЙ ПОМОЩНИК

**JCB LIVELINK — ЭТО ИННОВАЦИОННАЯ ПРОГРАММНАЯ СИСТЕМА, ПОЗВОЛЯЮЩАЯ УДАЛЕННО ОСУЩЕСТВЛЯТЬ МОНИТОРИНГ И УПРАВЛЕНИЕ МАШИНАМИ ЧЕРЕЗ ИНТЕРНЕТ, ЭЛЕКТРОННУЮ ПОЧТУ ИЛИ МОБИЛЬНЫЙ ТЕЛЕФОН.**

**Производительность и сокращение затрат:** сведения о местоположении машин позволяют повысить эффективность управления парком и даже сократить расходы на страхование благодаря дополнительной безопасности, обеспечиваемой системой LiveLink.

*\*Примечание. За информацией о доступности системы LiveLink обращайтесь к местному дилеру.*



**Обслуживание:** точный мониторинг времени, учет проведенного технического обслуживания, критически важное предупреждение о работе машины и предупреждения о необходимости проведения технического обслуживания позволяют улучшить планирование обслуживания.

**Безопасность:** система позволяет задавать рабочие зоны и в реальном времени предупреждает о выходе машины за их пределы, а также о ее несанкционированном использовании в нерабочее время. Сведения о местонахождении машин помогают обеспечить их безопасное хранение.

## ДОПОЛНИТЕЛЬНЫЕ ПРЕИМУЩЕСТВА

**КОМПАНИЯ JCB ОКАЗЫВАЕТ ПЕРВОКЛАССНУЮ ТЕХНИЧЕСКУЮ ПОДДЕРЖКУ СВОИМ ЗАКАЗЧИКАМ ПО ВСЕМУ МИРУ. ГДЕ БЫ ВЫ НИ НАХОДИЛИСЬ, КАКОЙ БЫ ВОПРОС У ВАС НИ ВОЗНИК, МЫ БЫСТРО ПРИБУДЕМ НА МЕСТО И ПОМОЖЕМ ОБЕСПЕЧИТЬ МАКСИМАЛЬНО ЭФФЕКТИВНУЮ РАБОТУ ВАШЕЙ МАШИНЫ.**



1

**1** Техническая поддержка JCB может обеспечить мгновенную связь с экспертами завода независимо от времени суток, а отделы финансирования и страхования компании всегда готовы быстро предоставить гибкие и конкурентоспособные ценовые предложения.

Набор услуг JCB Premiercover предлагает полный пакет расширенных гарантий и соглашений об обслуживании, а также договоров на проведение обслуживания и/или ремонта. Что бы вы ни выбрали, наши сервисные команды, находящиеся по всему миру, запросят приемлемую оплату своих услуг, предоставят ни к чему не обязывающие ценовые предложения, а также быстро и качественно выполнят ремонтные работы по гарантии.



2

**2** Глобальная сеть центров поставки запчастей JCB представляет собой еще один пример высокой эффективности. Наличие 15 региональных центров позволяет нам доставить 95 % всех запчастей в любую точку земного шара в течение 24 часов. Оригинальные запчасти JCB спроектированы так, чтобы работать в гармонии с вашей машиной, обеспечивая при этом оптимальную эффективность и производительность.



**ОДНА КОМПАНИЯ — СВЫШЕ 300 МОДЕЛЕЙ МАШИН**

Ближайший дилер JCB

## МОДЕЛЬНЫЙ РЯД **МИНИЭКСКАВАТОРОВ**

JCB Sales Limited, Rocoester, Staffordshire, United Kingdom (Великобритания) ST14 5JP.

Телефон: +44 (0)1889 590312 Эл. почта: [salesinfo@jcb.com](mailto:salesinfo@jcb.com)

Последнюю информацию о модельном ряде продукции можно загрузить с веб-сайта: [www.jcb.ru](http://www.jcb.ru).

© JCB Sales, 2009. Все права защищены. Категорически запрещается полное или частичное воспроизведение, сохранение в информационно-поисковых системах или передача в любой форме и любым способом, в том числе электронное, механическое воспроизведение и скерокопирование данной публикации без предварительного разрешения JCB Sales. Сведения об эксплуатационной массе, размерах, грузоподъемности и других технических характеристиках в данной публикации представлены исключительно в ознакомительных целях — характеристики конкретной машины могут отличаться от указанных. Поэтому не следует полагаться на эти данные, определяя пригодность машины для конкретного применения. Необходимые указания и рекомендации можно получить у дилера компании JCB. Компания JCB оставляет за собой право вносить изменения в технические характеристики машин без предварительного уведомления. Иллюстрации и технические характеристики могут включать дополнительное оборудование и оснащение. Логотип JCB — зарегистрированный товарный знак компании J. C. Bamford Excavators Ltd.

9999/5862ru-RU 09/14 Выпуск 1

