



# НАВЕСНОЕ ОБОРУДОВАНИЕ



## » О КОМПАНИИ

В начале 90-х годов была создана компания «ЛОНМАДИ» как одно из первых российско-британских совместных предприятий. Ее основателем и талантливым руководителем на протяжении многих лет являлся кандидат технических наук Соколов Виктор Андреевич, заместитель проректора по экономическим вопросам Московского автомобильно-дорожного института.

Группа компаний является поставщиком дорожно-строительной, дробильно-сортировочной, промывочной, бетоноукладочной, лесозаготовительной, землеройной, грузоподъемной и перевалочной техники, а также дизельных электростанций и контейнеров.

Мы предлагаем заказчикам комплексное решение стоящих перед ними технических задач на основе применения современной строительной техники и технологий:

- подбор техники и навесного оборудования в соответствии с технологическими и техническими требованиями потребителя
- прямые поставки с заводов-изготовителей
- таможенная очистка
- лизинг
- TRADE-IN (продажа новой техники с зачетом стоимости старой)
- предпродажная подготовка
- обучение операторов
- гарантийный сервис
- послегарантийное обслуживание (диагностика и ремонт)
- поставка запасных частей и расходных материалов.

## » МИССИЯ

Обеспечить российских потребителей современной строительно-дорожной и грузоподъемной техникой ведущих мировых производителей, оказывать сервисную поддержку на европейском уровне, гарантирующую бесперебойную работу поставляемой техники.

Предложить заказчикам весь спектр услуг, связанный с подбором, покупкой, финансированием и сервисным обслуживанием техники.

Правильно выбранная стратегия развития, современная техника, отвечающая высшим мировым стандартам, европейский уровень сервиса — вот те основные слагаемые успеха, которые позволили создать успешную и динамично развивающуюся компанию.



# СОДЕРЖАНИЕ



**ЭКСКАВАТОРЫ-ПОГРУЗЧИКИ**

**4**



**ТЕЛЕСКОПИЧЕСКИЕ ПОГРУЗЧИКИ**

**16**



**МИНИ-ПОГРУЗЧИКИ**

**22**



**ГУСЕНИЧНЫЕ ЭКСКАВАТОРЫ**

**32**



**КОЛЁСНЫЕ ЭКСКАВАТОРЫ**

**38**



**МИНИ-ЭКСКАВАТОРЫ**

**42**



**ФРОНТАЛЬНЫЕ ПОГРУЗЧИКИ**

**46**



## Наш модельный ряд

Компания JCB постоянно расширяет модельный ряд экскаваторов-погрузчиков, как и перечень предлагаемого навесного оборудования, дополняющего эту продукцию. Навесное оборудование JCB позволит расширить возможности Вашей техники. Мы предлагаем инструмент для выполнения любых задач: земляных, погрузочно-разгрузочных, работ по сносу зданий или уборке территории — это позволяет эксплуатировать Ваш экскаватор-погрузчик круглый год.

В настоящей брошюре приведено наиболее популярное навесное оборудование, поставляемое компанией «ЛОНМАДИ» для экскаваторов-погрузчиков. Если у Вас есть какие-либо вопросы, или Вам необходима более подробная информация по любому навесному оборудованию данного модельного ряда, Вы можете обратиться за консультацией к менеджерам компании «ЛОНМАДИ».

## Почему наши заказчики выбирают JCB?

Машины JCB заслужили признание по всему миру благодаря своему качеству, производительности и инновационным решениям. Инженеры компании JCB проводят всесторонние испытания и сертификацию навесного оборудования модельного ряда, что делает его идеальным дополнением для Вашей машины. Вы можете быть уверены в надежности и эффективности оборудования JCB. Мы предлагаем подбор оборудования в соответствии с Вашими задачами и поставку в кратчайшие сроки.

Эксплуатируя машины JCB с навесным оборудованием, Вы получаете непревзойденное комплексное решение Ваших задач. Специалисты компании «ЛОНМАДИ» обеспечивают полный комплекс технической поддержки как для машин, так и для навесного оборудования через команду высокопрофессиональных инженеров, технических специалистов и консультантов клиентской поддержки.



## Отвал для снега

### Характеристики:

- » Отвал-бабочка
- » Для монтажа необходима фронтальная автосцепка для экскаватора-погрузчика
- » Опциональная система "Relax": уборка снега до 40 км/час



Ширина, мм	Мин. ширина, мм	Угол поворота, град	Масса, кг
3010	2490	± 37	755

## Измельчитель пней

Диаметр барабана, мм	Ширина реза, мм	Масса, кг
600	100	500



### Технические характеристики:

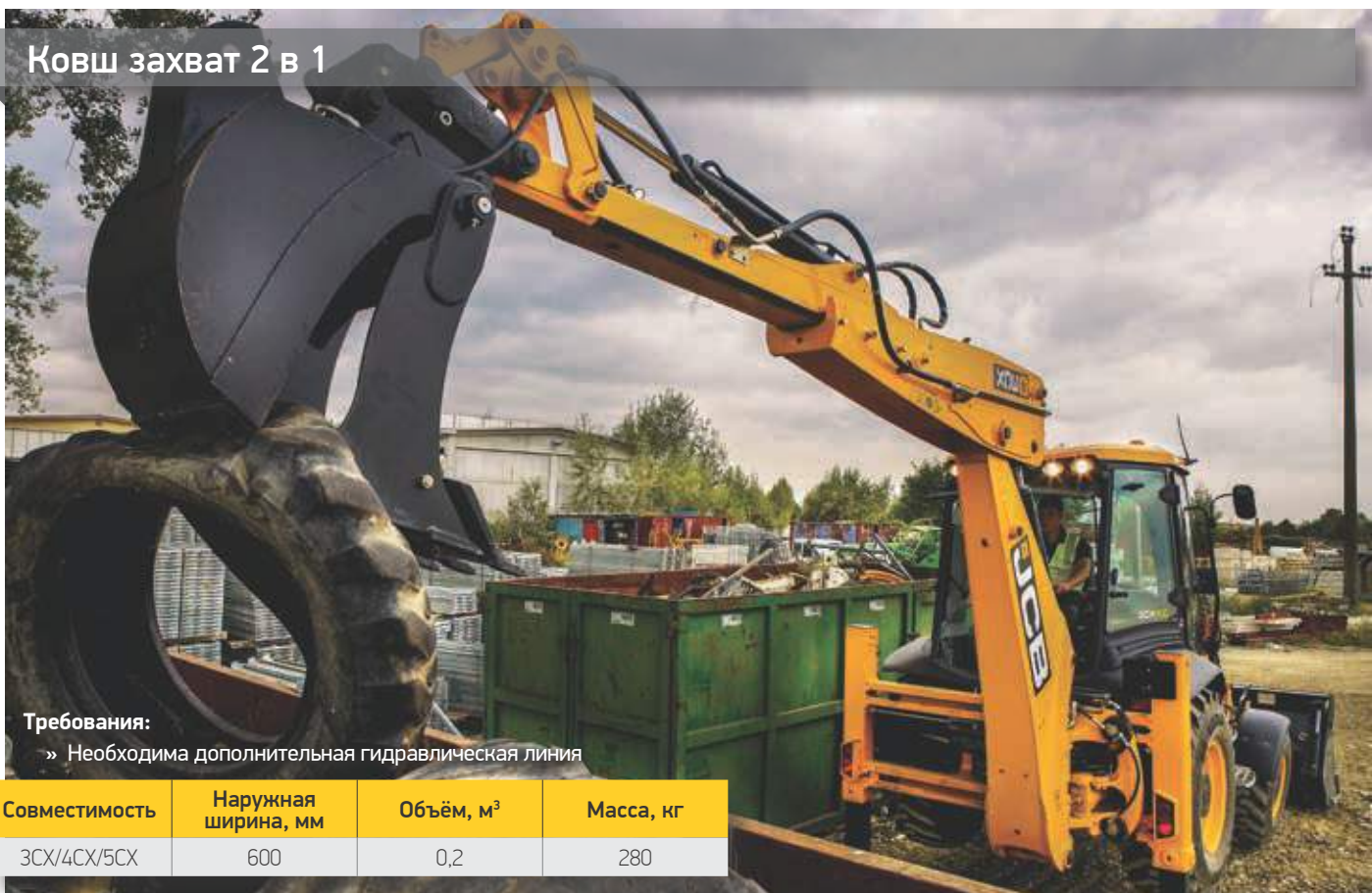
- » Может заглубляться в грунт на глубину до 30 см
- » Специальные 32 ножа с твёрдосплавными вставкам
- » Поток гидравлики 78–198 л/мин
- » Давление гидравлики 150 – 250 бар.

## Фреза для асфальта



Рабочая ширина, мм	Глубина фрезерования, мм	Масса, кг
400	0 – 127	975

## Ковш захват 2 в 1



**Требования:**

» Необходима дополнительная гидравлическая линия

Совместимость	Наружная ширина, мм	Объём, м <sup>3</sup>	Масса, кг
3CX/4CX/5CX	600	0,2	280

## Захват бордюрного камня



Модель	Расстояние от зажима до верхнего упора, мм	Ширина захвата, мм	Диапазон раскрытия захвата, мм	Максимальная масса бордюра, кг	Масса, кг
PM500	140	450	50 – 500	500	26
PM900	170	450	50 – 500	900	56

Более подробный ассортимент и технические характеристики навесного оборудования уточняйте у менеджеров АО "ЛОНМАДИ".

## Перекидные вилы на автосцепке



### Требования:

- » Необходимы сварочные работы по переоборудованию фронтального ковша

Тип каретки	Артикул	Грузоподъемность, кг
Industrial QuickHitch гидравлический с вилами	980/89808	2000

## Перекидные вилы на ковш



Артикул	Модель ковша	Грузоподъемность, кг
980/A7928	1 м <sup>3</sup>	1000
980/A7929	1,3 м <sup>3</sup>	1000

## Пересадчик деревьев



### Особенности установки:

- » Требуется система управления навесным оборудованием
- » Требуется устройство для быстрой смены
- » Требуется адаптер для монтажа оборудования на устройство для быстрой смены.

Глубина резки, мм	Максимальное раскрытие отверстия, мм	Количество ножей	Диаметр корневого клубня, мм	Диаметр ствола дерева, мм	Масса дерева с клубнем, кг	Масса, кг
787	838	4	762 – 1118	76 – 114	544 – 635	828

## Гидромолот



### Преимущества:

- » Увеличенный диаметр пики
- » Дополнительный гидроаккумулятор
- » Два пальца фиксации инструмента
- » Корпус конструкции JCB
- » Гарантия три года

Диаметр пики, мм	Энергия удара, Дж	Частота ударов, уд/мин	Масса, кг
75	1373	380–1100	330

## Железнодорожный ход



Колея, мм

1520

## Рыхлительный зуб (Ripper)



Совместимость

Масса, кг

3CX/4CX/5CX

91

## Автосцепка (Quick coupler)



Тип	Совместимость	Ширина рукояти, мм	Диаметр пальцев, мм	Масса, кг
Механический	3CX/4CX/5CX	175	45	101

### Опционально:

- » Строповочная петля, грузоподъемность — 1 т.



## Трамбовочная плита



ДхШ, мм	Рабочий вес, кг	Усилие трамбования, кг	Кол-во импульсов/мин
900x550	350	5000	2000

## Газонокосилка



### Особенность:

- » Легко справляется с борщевиком
- » Требуется дополнительная гидравлическая линия

Диаметр реза, см	Ширина реза, мм	Общая ширина, м	Масса, кг
до 3	850	970	181

## Грейферный ковш



Ширина раскрытия, мм	Ширина ковша, мм	Рабочий объем, л	Масса, кг
1080	610	170	230

## Бункерная щётка

### Опциональное оборудование:

- » Щётка для работы вдоль бордюров 980/ A3292
- » Фиксация положения рычага подачи гидравлики на щётку
- » Система орошения



Ширина, мм	Объём бункера, л	Масса, кг
2400	300	971

## Открытая щётка



### Требования:

- » Для монтажа необходима фронтальная автосцепка для экскаватора-погрузчика

Рабочая ширина, мм	Диаметр щетин, мм	Угол поворота, град	Масса, кг
2400	800	±15	550

Более подробный ассортимент и технические характеристики навесного оборудования уточняйте у менеджеров АО "ЛОНМАДИ".

## Pilingmaster

### Требования:

- » Поставляется только вместе с экскаватором-погрузчиком JCB

### Бур



Модель	Макс. крутящий момент, Нм	Макс. глубина бурения, мм	Диаметр шнека, мм
Earthdrill 6000	6000	3200	230 – 900



Максимальная глубина бурения, м	Диаметр шнека, мм	Максимальный крутящий момент, Нм
15	350 – 600	12 500

Внешний вид и технические характеристики могут отличаться от представленных в данной брошюре.

## Фронтальный ковш с захватом для мусора



Ширина, мм	Объем, л	Масса, кг
2400	300	971

## Захват для мусора



Требования:

» Необходима дополнительная гидравлическая линия

Ширина захвата раскрытого, мм	Рабочий объем, м <sup>3</sup>	Масса, кг	Объем, л
700	0,32	695	0,32

## Грейфер лепестковый



Объем захвата, л	Ширина раскрытия, мм	Количество зубьев	Масса, кг
130	1250	5	145

Более подробный ассортимент и технические характеристики навесного оборудования уточняйте у менеджеров АО "ЛОНМАДИ".

## Разбрасыватель песка/реагентов

### Требования:

- » Необходима фронтальная автосцепка



Объём, л	Ширина, мм	Максимальный диаметр разброса, м	Фракция, мм	Масса, кг
1000	2135	6	4 – 8	630

## Траншеекопатель/бара



Ширина цепи, мм	Глубина, мм	Масса, кг
150 – 300	900/1200/1500	445

## Ковш бетоносмесительный



Объём, л	Ширина, мм	Масса, кг
750	2020	940
1000	2020	1200

## Погружной насос

### Требования:

- » Необходима дополнительная гидравлическая линия



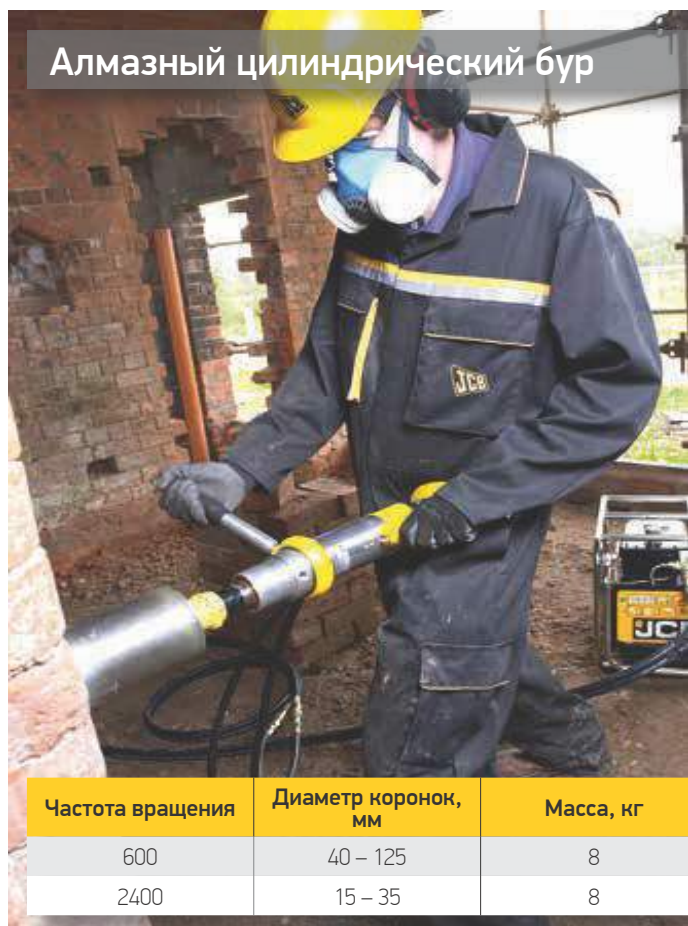
Тип насоса	Производительность, л/мин	Напор, м	Масса, кг
Для грязной воды	2640	15	32
Для чистой воды	820	18	8,5

## Отбойный молоток



Модель	Диаметр пики, мм	Частота, уд/мин	Энергия удара, Дж	Масса, кг
D-Pick	22	1500	75	15
HM25	25	1500	112	26
HM29	32	1500	165	29

## Алмазный цилиндрический бур



Частота вращения	Диаметр коронок, мм	Масса, кг
600	40 – 125	8
2400	15 – 35	8

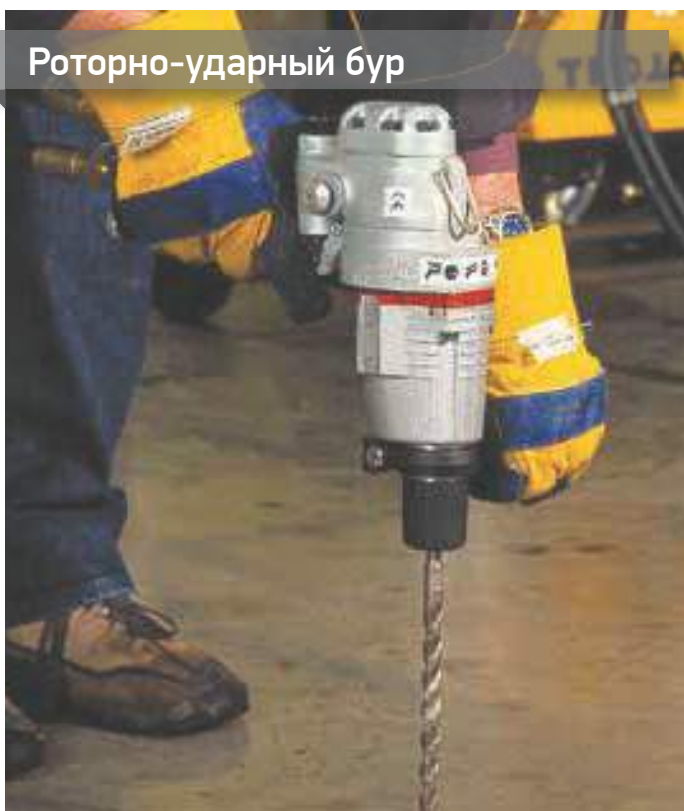
Более подробный ассортимент и технические характеристики навесного оборудования уточняйте у менеджеров АО "ЛОНМАДИ".

## Дисковый резак



Модель	Посадочный диаметр диска, мм	Диаметр диска, мм	Глубина резания, мм	Частота вращения, об/мин	Масса, кг
5024	22	300	150	6000	10

## Роторно-ударный бур



Модель	Макс. диаметр сверла, мм	Оборотов/мин	Масса, кг
5118	сталь: 13   дерево: 27   бетон: 19	805	3.9

## Ручные вибротрамбовочные плиты



Модель	Размер плиты, мм	Тип	Скорость хода, м/мин	Масса, кг
VMP24	500x720	Реверсивная плита	0-22	235
VMF90	415x592	Передний ход	22	87

Внешний вид и технические характеристики могут отличаться от представленных в данной брошюре.



### Наш модельный ряд

Навесное оборудование позволит расширить возможности Вашей техники JCB. В настоящей брошюре приведено наиболее популярное навесное оборудование, поставляемое компанией «ЛОНМАДИ» для телескопических погрузчиков. Если у Вас есть какие-либо вопросы, или Вам необходима более подробная информация по любому навесному оборудованию данного модельного ряда, Вы можете обратиться за консультацией к менеджерам компании «ЛОНМАДИ».

### Почему выбирают JCB?

Машины JCB заслужили признание по всему миру благодаря своему качеству, производительности и инновационным решениям. Инженеры компании JCB проводят всесторонние испытания и сертификацию навесного оборудования модельного ряда, что делает его идеальным дополнением для Вашей машины. Вы можете быть уверены в надежности и эффективности оборудования JCB. Мы предлагаем подбор оборудования в соответствии с Вашими задачами и поставку в кратчайшие сроки.

Эксплуатируя машины JCB с навесным оборудованием, Вы получаете непревзойденное комплексное решение Ваших задач. Специалисты компании «ЛОНМАДИ» обеспечивают полный комплекс технической поддержки как для машин, так и для навесного оборудования через команду высокопрофессиональных инженеров, технических специалистов и консультантов клиентской поддержки.





## Щётка открытая



Рабочая ширина, мм	Диаметр щетки, мм	Угол поворота, ° град	Привод поворота	Масса, кг
2400	800	±15	Механический/гидравлический	550

## Щётка бункерная

Ширина, мм	Объём бункера, л	Масса, кг
2400	300	971

### Опциональное оборудование:

- » Щетка для работы вдоль бордюров
- » Фиксация положения рычага подачи гидравлики на щетку
- » Система орошения 300л.



**Вилы**

Рабочий диапазон, мм	Грузоподъёмность, м	Масса, кг
385 – 1100	4000	252
385 – 1100	5000	255

**Разбрасыватель песка/реагентов**

Объём, л	Ширина, мм	Максимальный диаметр разброса, м	Фракция, мм	Масса, кг
1000	2135	6	4 – 8	630

**Ковш бетоносмесительный**

Объём, л	Ширина, мм	Масса, кг
750	2020	940
1000	2020	1200

**Ковш для лёгких материалов**

Рабочая ширина, мм	Рабочий объём, м <sup>3</sup>	Масса, кг	Макс. плотность материала м <sup>3</sup>
2495	4	960	860



## Бур



Модель	Максимальный крутящий момент, Нм	Диаметр шнека, мм
Earthdrill 6000	6000	230 – 900

## Рабочая платформа



Тип подъёмника	Место управления	Вылет при массе в люльке 300 кг, м
540 – 140	В платформе/кабине	11,46
540 – 170	В платформе/кабине	11,49

Внешний вид и технические характеристики могут отличаться от представленных в данной брошюре.

## Вилы Wastermaster с верхним захватом

Ширина, мм	Объём, м³	Масса, кг
2 290	1,90	710



## Отвал для уборки снега



Рабочая ширина, мм	Высота, мм	Масса, кг
2540	610	370

### Возможны варианты:

- » С механическим/гидравлическим поворотом
- » Резиновый/металлический нож

Более подробный ассортимент и технические характеристики навесного оборудования уточняйте у менеджеров АО "ЛОНМАДИ".

## Траншеекопатель



Ширина цепи, мм	Глубина, мм	Масса, кг
150 – 300	900/1200/1500	445

## Захват для брёвен



Ширина, мм	Грузоподъёмность, кг	Масса, кг
1290	3500	450

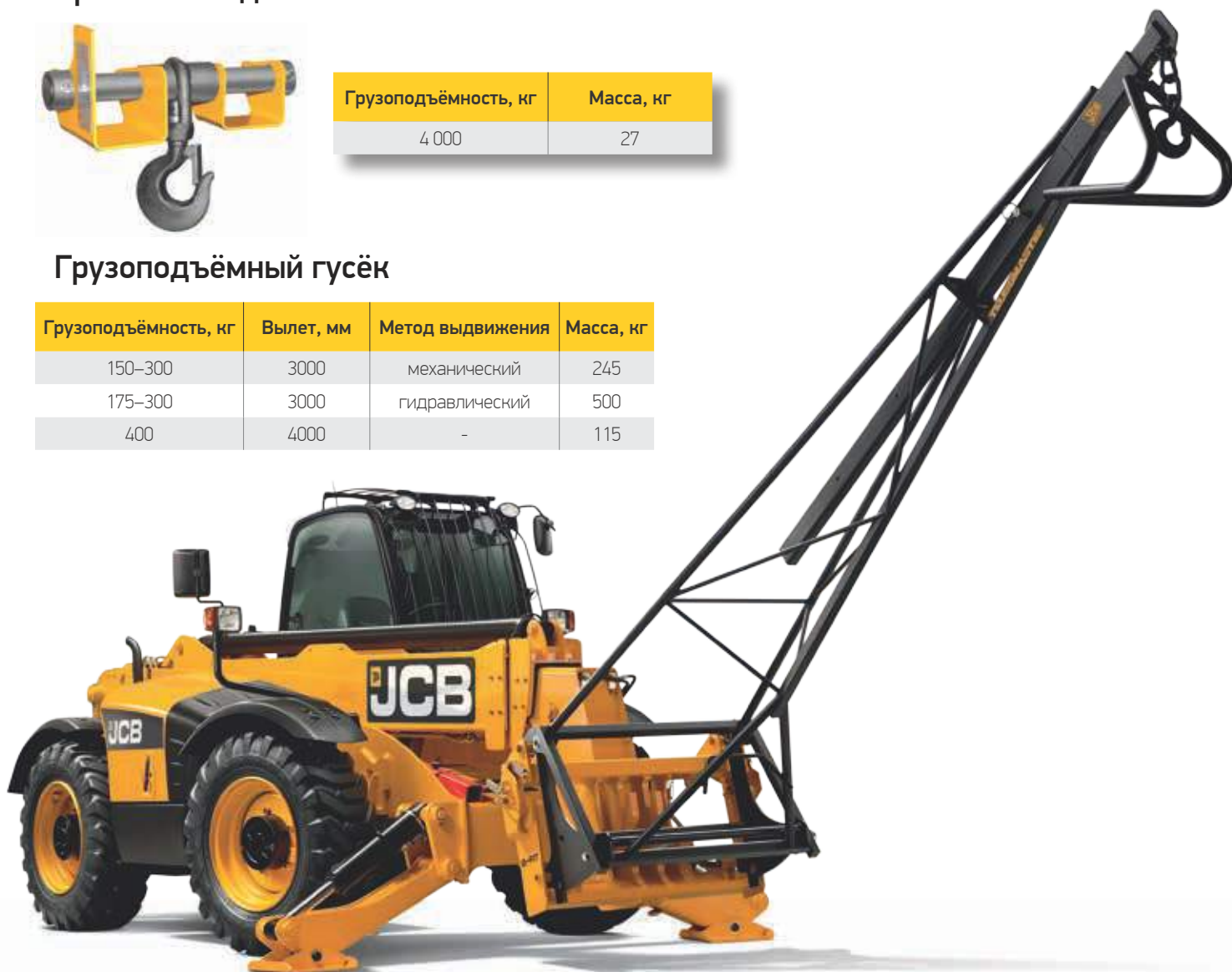
## Крюковая подвеска на вилы



Грузоподъёмность, кг	Масса, кг
4 000	27

## Грузоподъёмный гусёк

Грузоподъёмность, кг	Вылет, мм	Метод выдвижения	Масса, кг
150–300	3000	механический	245
175–300	3000	гидравлический	500
400	4000	-	115



## Наш модельный ряд

Компания JCB постоянно расширяет модельный ряд мини-погрузчиков с бортовым поворотом, как и перечень предлагаемого навесного оборудования, дополняющего эту продукцию. Навесное оборудование JCB позволит расширить возможности Вашей техники.

В настоящей брошюре приведено наиболее популярное навесное оборудование, поставляемое компанией «ЛОНМАДИ» для мини-погрузчиков с бортовым поворотом. Если у Вас есть какие-либо вопросы, или Вам необходима более подробная информация по любому навесному оборудованию данного модельного ряда, Вы можете обратиться за консультацией к менеджерам компании «ЛОНМАДИ».

## Почему выбирают JCB?

Машины JCB заслужили признание по всему миру благодаря своему качеству, производительности и инновационным решениям. Инженеры компании JCB проводят всесторонние испытания и сертификацию навесного оборудования модельного ряда, что делает его идеальным дополнением для Вашей машины. Вы можете быть уверены в надежности и эффективности оборудования JCB. Мы предлагаем подбор оборудования в соответствии с Вашими задачами и поставку в кратчайшие сроки.

Эксплуатируя машины JCB с навесным оборудованием, Вы получаете непревзойденное комплексное решение Ваших задач. Специалисты компании «ЛОНМАДИ» обеспечивают полный комплекс технической поддержки как для машин, так и для навесного оборудования через команду высокопрофессиональных инженеров, технических специалистов и консультантов клиентской поддержки.



## Щётка бункерная

Опциональное оборудование:

- » Щетка для работы вдоль бордюров
- » Система орошения 300л.



Модель	Ширина, мм	Объем бункера, л	Масса, кг
SC150	1524	460	350
SC180	1830	550	440
SC214	2140	640	530

## Гидромолот



Преимущества:

- » Увеличенный диаметр пика
- » Дополнительный гидроаккумулятор
- » Два пальца фиксации инструмента
- » Корпус конструкции JCB
- » Гарантия три года

Модель	Масса, кг	Диаметр пика, мм	Энергия удара, Дж	Частота, уд/мин
HM033T	330	75	1373	380 – 1 100

## Пересадчик деревьев



Модель	Глубина резки, мм	Максимальное раскрытие отверстия, мм	Количество ножей	Диаметр корневого клубня, мм	Диаметр ствола дерева, мм	Масса дерева с клубнем, кг	Масса, кг
TS26	559	737	3	457 – 660	38 – 63	68 – 227	499
TS36	787	1016	3	610 – 914	51 – 89	113 – 453	680
TS44	787	838	4	762 – 1 118	76 – 114	544 – 635	828

Внешний вид и технические характеристики могут отличаться от представленных в данной брошюре.

## Щётка открытая



Общая Ширина, мм	Ширина очистки при угле 30, °град	Масса, кг
1803	1575	363
2108	1828	384

## Отвал

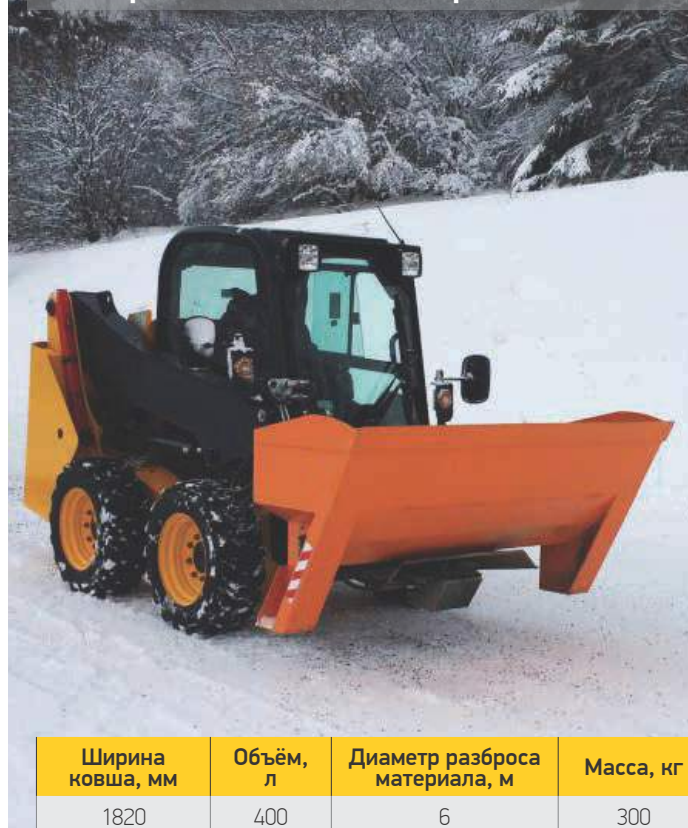


Варианты поворота:

» Механическая/гидравлическая регулировка угла

Рабочая ширина, мм	Угол поворота, град°	Рабочая ширина под углом 30°
1520	± 30	1320
1830	± 30	1575
2130	± 30	1855
2440	± 30	2110

## Разбрасыватель песка/реагентов



Ширина ковша, мм	Объём, л	Диаметр разброса материала, м	Масса, кг
1820	400	6	300

Более подробный ассортимент и технические характеристики навесного оборудования уточняйте у менеджеров АО "ЛОНМАДИ".



## Захват для брёвен

Модель	Ширина, мм	Масса, кг
HBG60	1520	324
HBG66	1680	335
HBG72	1830	420
HBG78	1980	453
HBG84	2130	478



## Дисковая пила



Модель	Максимальная глубина, мм	Ширина ряда, мм
RS18HF	460	64
RS24HF	610	64

## Траншеекопатель/бара

Модель	Максимальная глубина, мм	Ширина цепи, мм
TR30	760	150
TR36	915	150
TR48	1220	150
TR48HF	1220	150



## Измельчитель пней



Модель	Диаметр, мм	Ниже уровня грунта, мм	Радиус поворота, ° град
SGS26	660	255	60
SG30HF	760	305	60

## Ковш 6 в 1



Модель	Ширина, мм	Объём, м³	Масса, кг
MPB60	1520	0,34	202
MPB66	1680	0,44	259
MPB72	1830	0,57	351
MPB78	1980	0,64	381
MPB84	2130	0,66	401

## Ковш



Модель	Ширина, мм	Объём, м³	Масса, кг
DB54	1370	0,35	136
DB60	1520	0,36	150
DB66	1680	0,39	200
DB68	1730	0,41	205
DB72	1830	0,43	213
DB75	1910	0,45	236
DB78	1980	0,47	245
DB84	2130	0,50	260

Более подробный ассортимент и технические характеристики навесного оборудования уточняйте у менеджеров АО "ЛОНМАДИ".

## Асфальтная фреза

Модель	Ширина резания, мм	Угол наклона, ° град	Глубина среза, мм
CP12	305	± 11	0–127
CP16HF	405	± 8	0–127
CP18HF	460	± 8	0–127
CP24HF	610	± 8	0–127
CP30HF	760	± 8	0–127
CP40HF	1020	± 8	0–127



## Вибротрамбовка



Варианты:

- » С гладким вальцом
- » С кулачковым вальцом

Модель	Ширина, мм	Усилие, кг	Частота, об/мин
VR66S	1680	3 540	2 600
VR73S	1850	3 880	2 600
VR84S	2130	4 250	2 600

## Шнекороторный снегомет

Модель	Рабочая ширина, мм	Рабочая высота, мм
SBL60	1520	610
SBL72	1830	635
SBL78	1980	635



- » Оборудование подбирается под гидравлический поток машины
- » Выброс снега до 14 метров

## Мульчер



### Спецификация:

- » Ротор с фиксированными твёрдосплавными зубьями
- » Рамка-толкатель (механическая)
- » Быстроразъёмный интерфейс для компактных погрузчиков
- » Привод ротора от гидромотора
- » Пять приводных ремней
- » Гидравлический привод капота (дверцы корпуса) — подъём/опускание для установки степени измельчения материала
- » Защита шторкой из цепей спереди и сзади

Для работы оборудования требуется увеличенный поток рабочей жидкости.

Рабочая ширина, мм	Общая ширина, мм	Количество ножей, мм	Поток масла, л/мин	Масса, кг
1520	1854	45	Высокий	933

## Роторный кусторез

Модель	Ширина резания, мм	Общая ширина, мм	Поток
BC72	1830	2160	Стандартный
BC72HF	1830	2160	Высокопроизводительный
BC78HF	1980	2310	Высокопроизводительный



## Вилы



Модель	Длина, мм	Мин. расстояние между пиками вил, мм	Макс. расстояние между пиками вил, мм
PF42	1 070	230	1140
PF48	1220	230	2240

Более подробный ассортимент и технические характеристики навесного оборудования уточняйте у менеджеров АО "ЛОНМАДИ".

## Бур



Модель	Крутящий момент, Нм	Шнеки
6000	6000	230 – 900

## Захват для мусора



Модель	Ширина, мм	Масса, кг
HSG60	1520	318
HSG66	1680	335
HSG76	1930	490
HSG82	2080	514

Внешний вид и технические характеристики могут отличаться от представленных в данной брошюре.

## Экскаваторная установка (обратная лопата)



Ширина ковша, мм	Объём ковша, л	Длина рукояти, мм	Длина стрелы, мм	Высота разгрузки, мм	Макс. глубина копания, мм	Масса, кг
280	30	1200	1700	2480	2750	700

## Ковш для снега



Модель	Ширина, мм	Длина, мм	Высота, мм	Масса, кг	Объём, м³
MSB84	2130	1148	790	335	1,12
MSB96	2440	1148	790	367	1,3
HSB96	2440	1288	985	451	1,8
HSB108	2740	1288	985	478	2,04

Более подробный ассортимент и технические характеристики навесного оборудования уточняйте у менеджеров АО "ЛОНМАДИ".

## Оборудование для забивания свай/копёр



### Особенности:

- » Требуется высокий поток гидравлической жидкости
- » Многофункциональное управление

## Ковш для биг-бэгов



## Наклонная плита



### Особенности:

- » Угол наклона  $\pm 17^\circ$
- » Тип крепления — BobTach

## Наш модельный ряд

В настоящей брошюре приведено наиболее популярное навесное оборудование, поставляемое компанией «ЛОНМАДИ» для гусеничных экскаваторов. Если у Вас есть какие-либо вопросы, или Вам необходима более подробная информация по любому навесному оборудованию данного модельного ряда, Вы можете обратиться за консультацией к менеджерам компании «ЛОНМАДИ».

## Почему выбирают JCB?

Машины JCB заслужили признание по всему миру благодаря своему качеству, производительности и инновационным решениям. Инженеры компании JCB проводят всесторонние испытания и сертификацию навесного оборудования модельного ряда, что делает его идеальным дополнением для Вашей машины. Вы можете быть уверены в надежности и эффективности оборудования JCB. Мы предлагаем подбор оборудования в соответствии с Вашими задачами и поставку в кратчайшие сроки.

Эксплуатируя машины JCB с навесным оборудованием JCB, Вы получаете непревзойдённое комплексное решение Ваших задач. Специалисты компании «ЛОНМАДИ» обеспечивают полный комплекс технической поддержки как для машин, так и для навесного оборудования через команду высокопрофессиональных инженеров, технических специалистов и консультантов клиентской поддержки.





## Захват для мусора



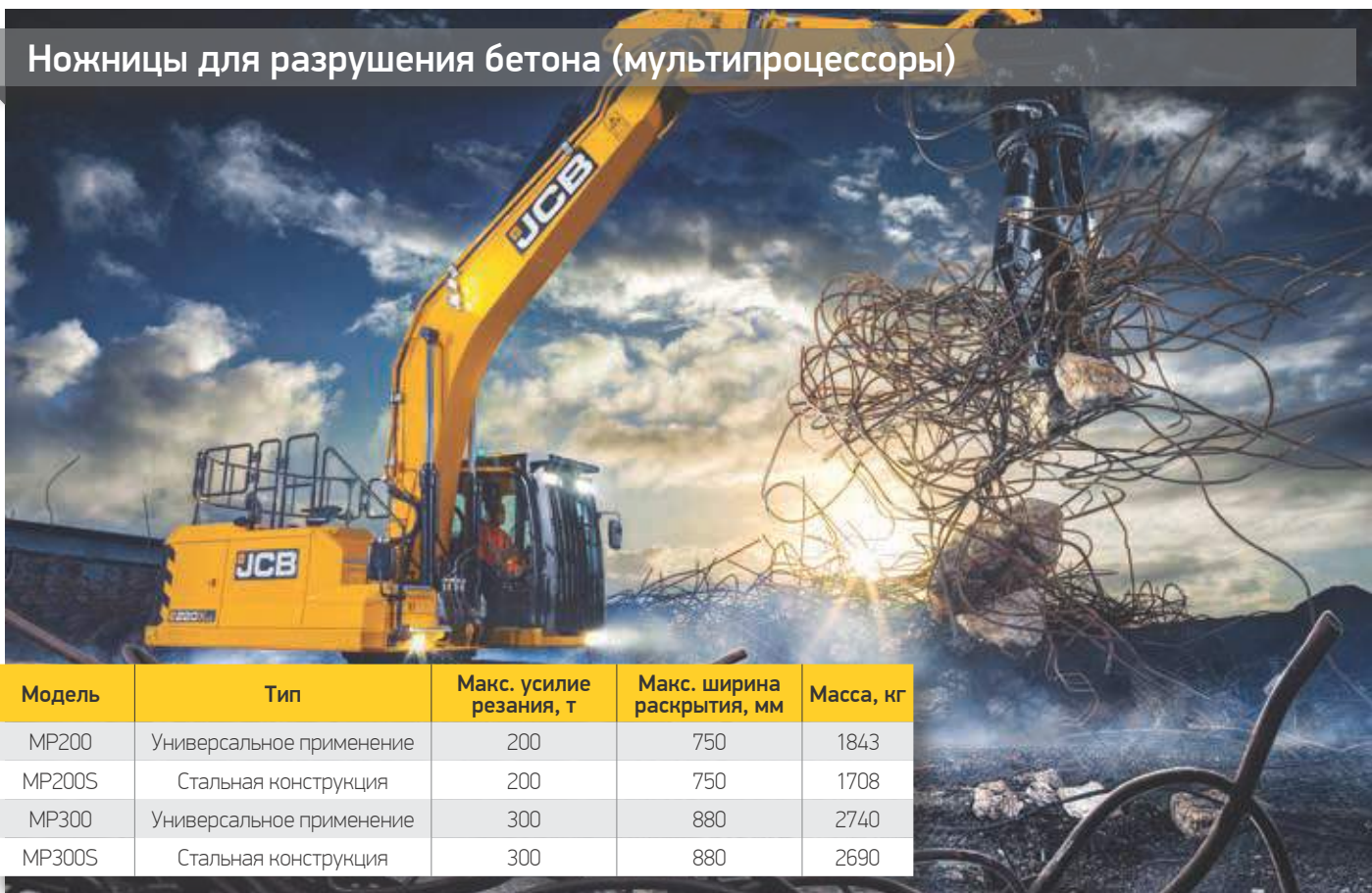
Модель	Вместимость в закрытом состоянии, л	Вместимость в закрытом состоянии, м <sup>3</sup>	Вращение, ° град	Масса, кг	Ширина челюстей захвата, мм	Ширина раскрытия захвата, мм
SG400	400	0,40	360	1195	850	1830
SG620	620	0,62	360	1550	1100	2190

## Гидромолот



Модель	Энергия удара, Дж	Диаметр пики, мм	Частота удара	Масса, кг	Масса носителя, т
HM080T	3060	95	600 – 900	800	8,0 – 12,5
HM090T	4110	105	600 – 900	900	10,0 – 15,0
HM120T	4387	115	400 – 700	1150	12,0 – 18,0
HM160T	6135	135	400 – 600	1580	18,0 – 24,0
HM180T	6797	135	420 – 550	1800	20,0 – 26,0
HM200T	8455	145	330 – 500	2000	24,0 – 30,0
HM270T	11305	155	270 – 470	2700	28,0 – 42,0
HM380T	22469	175	270 – 500	3800	40,0 – 60,0

## Ножницы для разрушения бетона (мультипроцессоры)



Модель	Тип	Макс. усилие резания, т	Макс. ширина раскрытия, мм	Масса, кг
MP200	Универсальное применение	200	750	1843
MP200S	Стальная конструкция	200	750	1708
MP300	Универсальное применение	300	880	2740
MP300S	Стальная конструкция	300	880	2690

## Захват для брёвен



Ширина, мм	Площадь захвата, м <sup>3</sup>	Ширина раскрытия, мм	Мин. диаметр брёвен, мм	Масса, кг
920	0,6	2 160	230	800

## Лепестковый грейфер



Модель	Количество лепестков	Тип лепестков	Масса захвата, кг	Объём захвата, м <sup>3</sup>
92EV500	5	Узкие	1 140	0,5

Более подробный ассортимент и технические характеристики навесного оборудования уточняйте у менеджеров АО "ЛОНМАДИ".

## Харвестерная головка



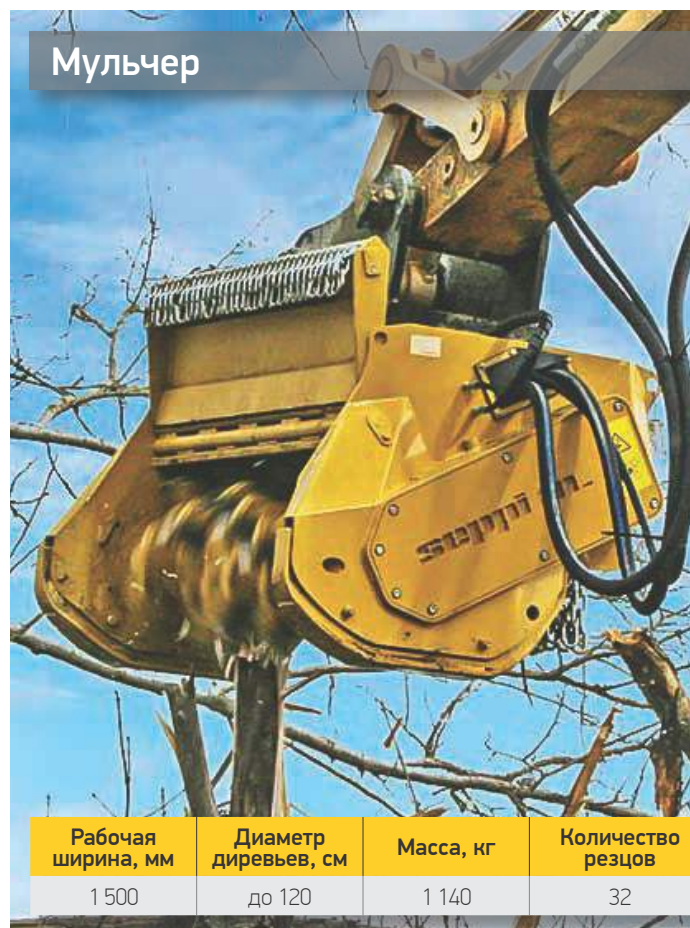
Макс диаметр валки раскряжёвки, мм	Длина пильной шины, мм	Объём бака для смазки цепи, л	Макс. раскрытие верхних ножей, мм	Макс. раскрытие нижних ножей, мм	Макс. диаметр при обрезке сучьев, мм
750	820	8	780	1040	500

## Грейферный ковш

Ширина, мм	Объём, л	Масса, кг	Раскрытие ковшей, мм
1 000	625	1 480	1 680
1 200	1 150	2 643	2 120



## Мульчер



Рабочая ширина, мм	Диаметр деревьев, см	Масса, кг	Количество резцов
1 500	до 120	1 140	32

Внешний вид и технические характеристики могут отличаться от представленных в данной брошюре.

## Ковши общего назначения



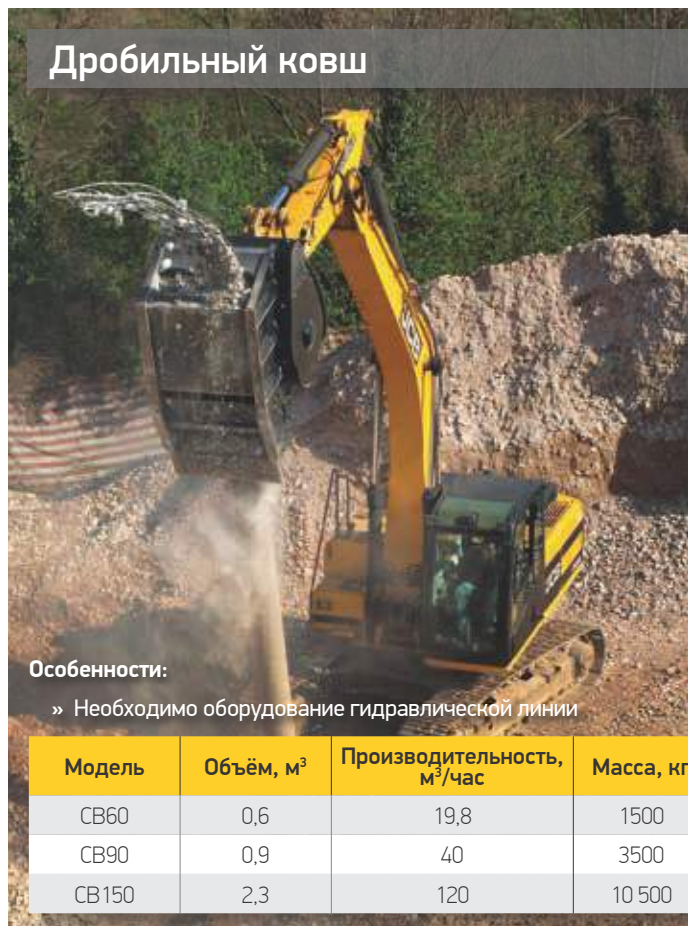
Ширина, мм	Объём, м³	Зубья	Вес (в комплекте с пальцами), кг
800	0,50	4	358
1200	0,81	5	451
1200	0,91	5	645
1500	1,25	6	878

## Планировочный ковш

Ширина, мм	Объём, м³	Масса, кг
1836	0,79	604
2058	1,02	791
2200	1,71	1 132
2500	1,96	1 255



## Дробильный ковш



### Особенности:

» Необходимо оборудование гидравлической линии

Модель	Объём, м³	Производительность, м³/час	Масса, кг
СВ60	0,6	19,8	1500
СВ90	0,9	40	3500
СВ150	2,3	120	10 500

Более подробный ассортимент и технические характеристики навесного оборудования уточняйте у менеджеров АО "ЛОНМАДИ".

## Просеивающий ковш



Модель	Вместимость, м³	Масса, кг	Масса носителя, Т
SB14	1,2	1100	9 – 20
SB18	2,4	2100	20 – 35
SB23	4,7	3750	≤ 35 т

## Бур



Модель	Вращающий момент, Нм	Масса, кг	Масса носителя, т
PD15	13 900	270	10 – 16
PD25	25 800	310	24 – 36
PD50	50 000	360	28 – 50

## Long reach



Общая длина, м	Макс. радиус копания, м	Макс. глубина копания, м	Макс. высота копания, м	Объём ковша, л	Дополнительный противовес, т
14	14,3	9,65	12,20	500	1,2
18,5	18,5	14	16,20	700	2

## Наш модельный ряд

В настоящей брошюре приведено наиболее популярное навесное оборудование, поставляемое компанией «ЛОНМАДИ» для колёсных экскаваторов. Если у Вас есть какие-либо вопросы, или Вам необходима более подробная информация по любому навесному оборудованию данного модельного ряда, Вы можете обратиться за консультацией к менеджерам компании «ЛОНМАДИ».

## Почему выбирают JCB?

Машины JCB заслужили признание по всему миру благодаря своему качеству, производительности и инновационным решениям. Инженеры компании JCB проводят всесторонние испытания и сертификацию навесного оборудования модельного ряда, что делает его идеальным дополнением для Вашей машины. Вы можете быть уверены в надежности и эффективности оборудования JCB. Мы предлагаем подбор оборудования в соответствии с Вашими задачами и поставку в кратчайшие сроки.

Эксплуатируя машины JCB с навесным оборудованием JCB, Вы получаете непревзойдённое комплексное решение Ваших задач. Специалисты компании «ЛОНМАДИ» обеспечивают полный комплекс технической поддержки как для машин, так и для навесного оборудования через команду высокопрофессиональных инженеров, технических специалистов и консультантов клиентской поддержки.



Более подробный ассортимент и технические характеристики навесного оборудования уточняйте у менеджеров АО «ЛОНМАДИ».

## Грейфер



Ширина, мм	Объём, л	Масса, кг	Раскрытие ковшей, мм
1000	625	1 480	1680
1200	1150	2 643	2120

## Вилы



Длина, мм	Грузоподъёмность
1200	до 1 тонны

Внешний вид и технические характеристики могут отличаться от представленных в данной брошюре.

## Планировочный ковш



Ширина, мм	Объём, м <sup>3</sup>	Масса, кг
1836	0,79	604
2058	1,02	791
2200	1,71	1132
2500	1,96	1255

## Тилтротатор



Поворот, °град	Наклон, °град	Масса, кг	Максимальный размер ковша, мм
360	2x45	420	1700

Более подробный ассортимент и технические характеристики навесного оборудования уточняйте у менеджеров АО "ЛОНМАДИ".



## Тромбовщик мусора



## Плавающая ходовая



Базовая машина:

» JS 205 – JS 220

Ширина гусениц, мм	Клиренс ходовой, мм	Высота ходовой, мм	Общая длина, мм
1620	1290	2050	9650

## Железнодорожный ход



Колея, мм

1520

## Наш модельный ряд

Компания JCB постоянно расширяет модельный ряд мини-экскаваторов, как и перечень предлагаемого навесного оборудования, дополняющего эту продукцию. Навесное оборудование JCB позволит расширить возможности Вашей техники.

В настоящей брошюре приведено наиболее популярное навесное оборудование, поставляемое компанией «ЛОНМАДИ» для мини-экскаваторов. Если у Вас есть какие-либо вопросы, или Вам необходима более подробная информация по любому навесному оборудованию данного модельного ряда, Вы можете обратиться за консультацией к менеджерам компании «ЛОНМАДИ».

## Почему выбирают JCB?

Машины JCB заслужили признание по всему миру благодаря своему качеству, производительности и инновационным решениям. Инженеры компании JCB проводят всесторонние испытания и сертификацию навесного оборудования модельного ряда, что делает его идеальным дополнением для Вашей машины. Вы можете быть уверены в надежности и эффективности оборудования JCB. Мы предлагаем подбор оборудования в соответствии с Вашими задачами и поставку в кратчайшие сроки.

Эксплуатируя машины JCB с навесным оборудованием JCB, Вы получаете непревзойдённое комплексное решение Ваших задач. Специалисты компании «ЛОНМАДИ» обеспечивают полный комплекс технической поддержки как для машин, так и для навесного оборудования через команду высокопрофессиональных инженеров, технических специалистов и консультантов клиентской поддержки.



## Бур



Шнеки:

- » Длина — 1200 мм
- » Диаметр от 230 до 900 мм

Базовая машина	Модель гидробура	Макс. момент вращения, Нм
8014 – 8018	Earthdrill 1500	1500
1CX, 8025, 8035	Earthdrill 3500	3500

## Захват для мусора



Рабочая ширина, мм	Рабочий объем, м	Масса, кг
1800	600	720

## Гидромот



Базовая машина	Модель	Диаметр пики	Энергия удара, Дж	Частота удара/ мин.	Масса, кг
8040 – 8055	HM266Q	65	376	750 – 1 400	224
8040 – 8055	HM026T	70	1 072	550 – 1 300	260
8025 – 8035	HM018T	57	560	600 – 1 500	187
JCB 65R-1	HM033T	75	1 373	380 – 1 100	330

Внешний вид и технические характеристики могут отличаться от представленных в данной брошюре.

## Захват для бордюрного камня



Модель	Расстояние от зажима до верхнего упора, мм	Ширина захвата, мм	Диапазон раскрытия захвата, мм	Максимальная масса бордюра, кг	Масса, кг
PM500	140	450	50-500	500	26
PM900	170	450	50-500	900	56

## Планировочный ковш



Наружняя ширина, мм	Объём, м³	Масса, кг (без пальцев)
1520	0,215	150
1800	0,260	170

Более подробный ассортимент и технические характеристики навесного оборудования уточняйте у менеджеров АО "ЛОНМАДИ".

## Ковш общего назначения



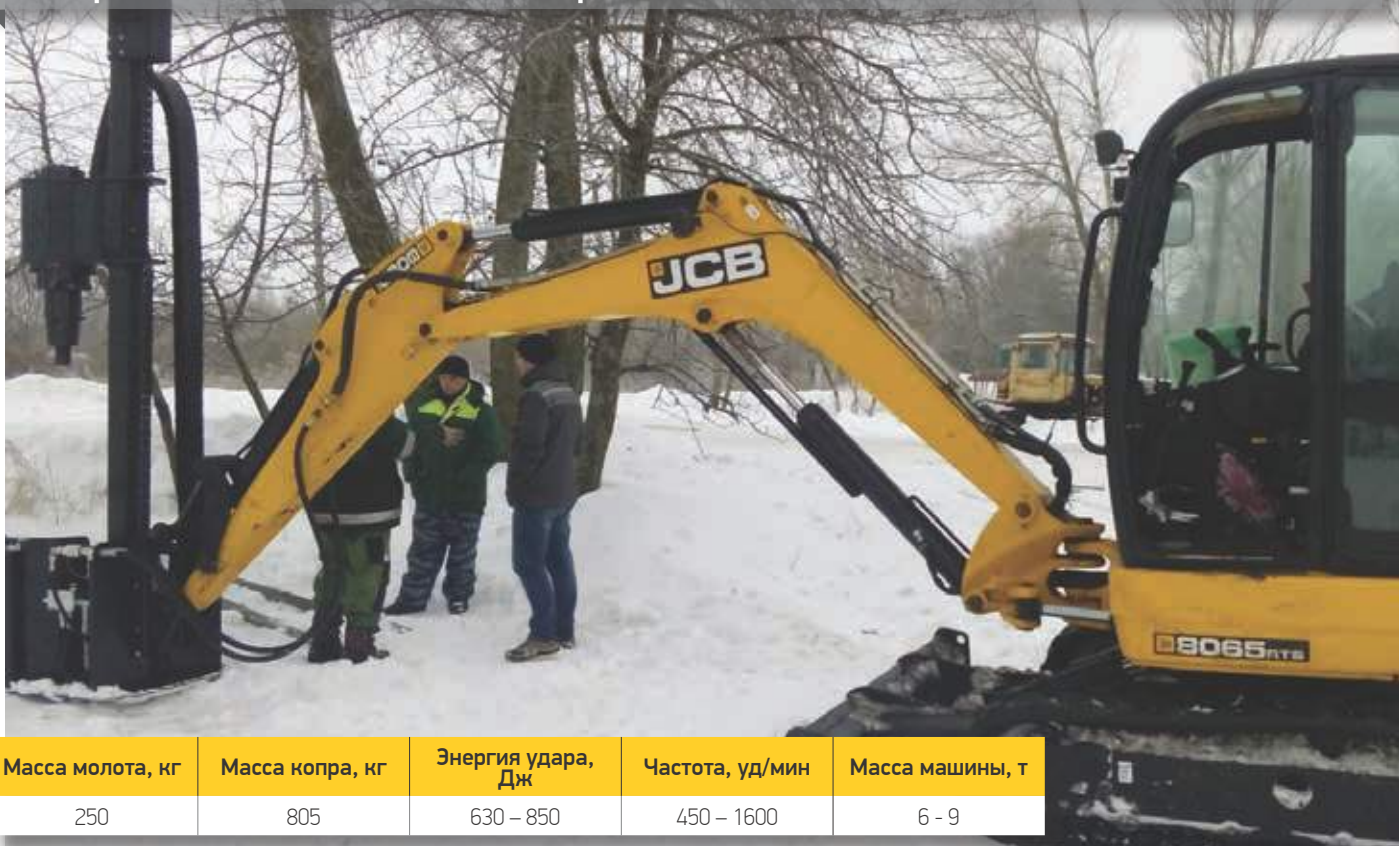
Ширина, мм	Объём, м³	Масса, кг (без пальцев)
150 – 900	0,08 – 0,286	12 – 179

## Ковш профильный



Ширина, мм	Объём, л	Масса, кг (без пальцев)
381 – 1676 (30°)	60	185
305 – 1067 (60°)	100	111

## Гидравлический навесной копер



Масса молота, кг	Масса копра, кг	Энергия удара, Дж	Частота, уд/мин	Масса машины, т
250	805	630 – 850	450 – 1600	6 – 9

Внешний вид и технические характеристики могут отличаться от представленных в данной брошюре.

## Наш модельный ряд

Навесное оборудование JCB позволит расширить возможности Вашей техники. В настоящей брошюре приведено наиболее популярное навесное оборудование, поставляемое компанией «ЛОНМАДИ» для фронтальных погрузчиков. Если у Вас есть какие-либо вопросы, или Вам необходима более подробная информация по любому навесному оборудованию данного модельного ряда, Вы можете обратиться за консультацией к менеджерам компании «ЛОНМАДИ».

## Почему выбирают JCB?

Машины JCB заслужили признание по всему миру благодаря своему качеству, производительности и инновационным решениям. Инженеры компании JCB проводят всесторонние испытания и сертификацию навесного оборудования модельного ряда, что делает его идеальным дополнением для Вашей машины. Вы можете быть уверены в надежности и эффективности оборудования JCB. Мы предлагаем подбор оборудования в соответствии с Вашими задачами и поставку в кратчайшие сроки.

Эксплуатируя машины JCB с навесным оборудованием JCB, Вы получаете непревзойденное комплексное решение Ваших задач. Специалисты компании «ЛОНМАДИ» обеспечивают полный комплекс технической поддержки как для машин, так и для навесного оборудования через команду высокопрофессиональных инженеров, технических специалистов и консультантов клиентской поддержки.



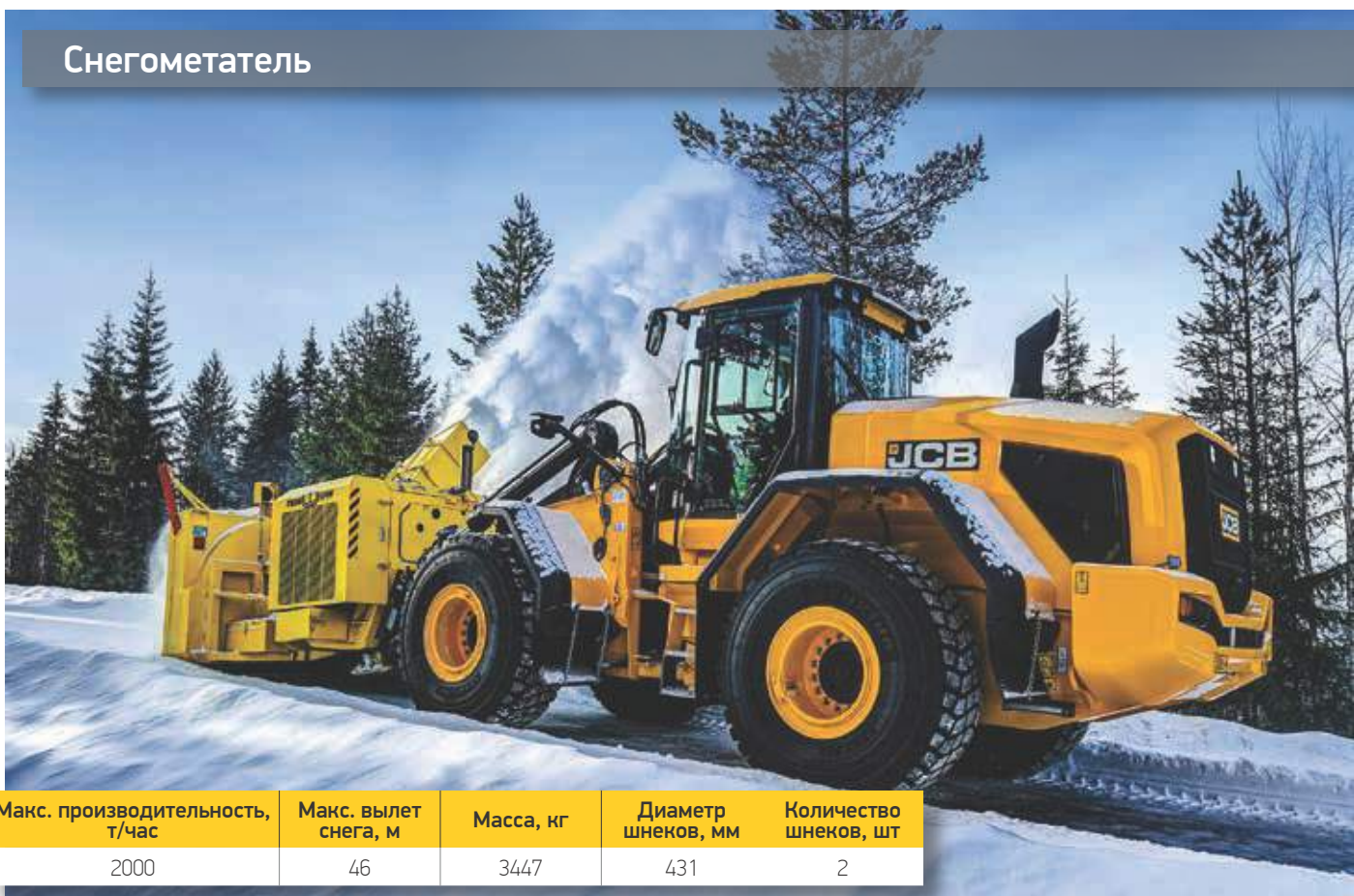
## U-отвал

Среднее крыло, мм	Боковое крыло, мм	Максимальная ширина, мм	Высота отвала, мм	Угол поворота, град	Минимальная рабочая ширина, мм	Масса, кг
2 400	1 200	4 930	1350	± 32	2 160	1 850
5 400	3 000	5 550	1350	± 32	2 680	1 920



Опция — система "Relax", позволяющая чистить снег на скорости до 40 км/ч

## Снегometатель



Макс. производительность, т/час	Макс. вылет снега, м	Масса, кг	Диаметр шнеков, мм	Количество шнеков, шт
2000	46	3447	431	2

Внешний вид и технические характеристики могут отличаться от представленных в данной брошюре.

## Ковш общего назначения



Объём ковша, л	Ширина ковша, мм	Масса, кг
4200	3200	4100

## Ковш для лёгких грузов



Объём ковша, л	Ширина ковша, мм	Масса, кг
6000	3500	3000

Более подробный ассортимент и технические характеристики навесного оборудования уточняйте у менеджеров АО "ЛОНМАДИ".



## Ковш с высокой разгрузкой



### Требования:

- » Необходима дополнительная гидравлическая линия
- » Фронтальная автосцепка

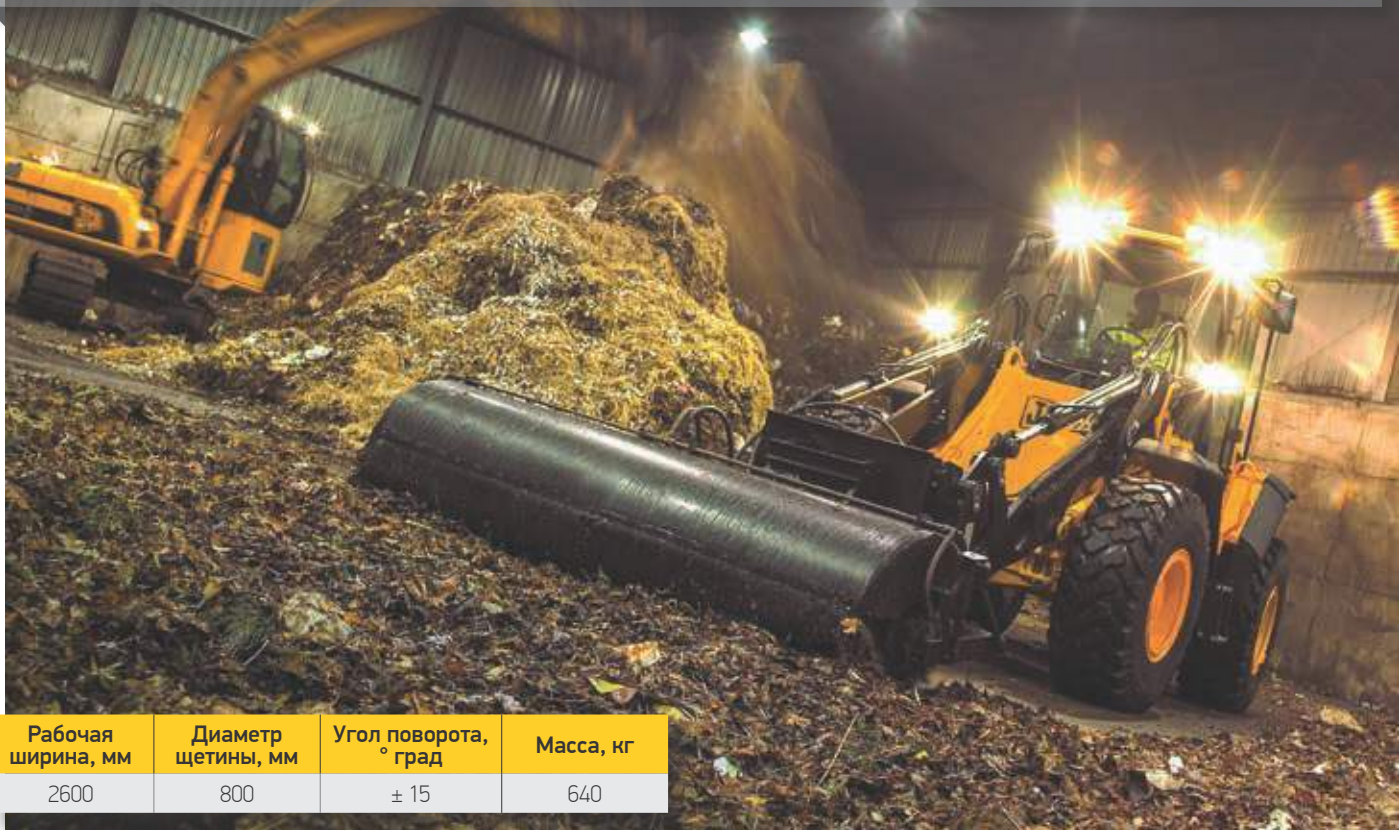
Объем ковша, м <sup>3</sup>	Ширина ковша, мм	Масса, кг
4	2750	2000

## Вилы



Длина, мм	Ширина, мм	Высота, мм	Грузоподъемность, т	Ширина рамы, мм
1500	150	60	5	1800

## Щётка



Рабочая ширина, мм	Диаметр щетины, мм	Угол поворота, ° град	Масса, кг
2600	800	± 15	640

## Захват для брёвен



### Требования:

- » Необходима дополнительная гидравлическая линия
- » Фронтальная автосцепка

Длина вила, мм	Ширина, мм	Площадь захвата, м <sup>2</sup>	Грузоподъёмность, кг	Масса, кг
1400	1600	5	4000	1400

Более подробный ассортимент и технические характеристики навесного оборудования уточняйте у менеджеров АО "ЛОНМАДИ".

# КОНТАКТЫ

## Представительства в г. Москве

Офисы	Телефон	E-mail
«ЛОНМАДИ» (ПАТК)	+7 495 916-60-90	info@lonmadi.ru
«ЛОНМАДИ» на Пращской	+7 495 783-07-84	lmp@lonmadi.ru
«ЛОНМАДИ» на Монтажной	+7 495 698-97-01	mnm@lonmadi.ru
«КВИНТМАДИ»	+7 495 916-60-50	info@kwintmadi.ru

## Региональные представительства

Город	Телефон	E-mail
Архангельск	+7 818 227-69-14	arkh@lonmadi.ru
Белгород	+7 4722 29-01-09	belgorod@lonmadi.ru
Волгоград	+7 8442 35-91-49	volgograd@lonmadi.ru
Вологда	+7 8172 28-11-88	vologda@kwintmadi.ru
Воронеж	+7 473 235-90-49	vrn@lonmadi.ru
Екатеринбург	+7 343 300-61-30	ekb@kwintmadi.ru
Казань	+7 843 562-03-77	volga@lonmadi.ru
Калининград	+7 4012 59-50-05	kaliningrad@kwintmadi.ru
Калуга	+7 4842 27-72-55	kaluga@lonmadi.ru
Киров	+7 8332 220-750	info@lonmadi.ru
Краснодар	+7 861 298-30-03	krasnodar@lonmadi.ru
Липецк	+7 800 333-56-63	lipetsk@lonmadi.ru
Минеральные Воды	+7 87922 5-42-28	info@lonmadi.ru
Мурманск	+7 8152 21-54-04	murmansk@lonmadi.ru
Нижний Новгород	+7 831 429-03-15	nn@lonmadi.ru
Оренбург	+7 3532 50-82-92	orenburg@lonmadi.ru
Пермь	+7 342 238-85-65	ural@kwintmadi.ru
Ростов-на-Дону	+7 863 210-09-09	rostov@lonmadi.ru
Самара	+7 846 993-50-10	samara@lonmadi.ru
Санкт-Петербург	+7 812 777-00-70	spb@lonmadi.ru
Санкт-Петербург Парнас	+7 812 777-00-90	parnas@lonmadi.ru
Сочи	+7 862 246-03-97	sochi@lonmadi.ru
Тверь	+7 4822 41-51-10	tver@kwintmadi.ru
Уфа	+7 347 292-93-53	ufa@lonmadi.ru
Ярославль	+7 4852 37-03-05	yaroslavl@kwintmadi.ru





141441, Московская область, Солнечногорский район, деревня Елино,  
территория Промышленная зона, владение 1, строение № 1  
8 800 333-56-63 | [www.lonmadi.ru](http://www.lonmadi.ru) | [info@lonmadi.ru](mailto:info@lonmadi.ru)