



16 т КОЛЕСНЫЙ КРАН С ТЕЛЕСКОПИЧЕСКОЙ СТРЕЛОЙ

613E

Компактный.

16-тонный кран с телескопической стрелой на колесном ходу — это компактный строительный кран для широкого спектра применения. Благодаря таким характеристикам, как полностью механизированная стрела Full-Power Boom, компактные габариты и отличная проходимость эта машина очень быстро станет самой востребованной техникой на вашей строительной площадке.

Эта универсальная модель поражает продуманной до мелочей конструкцией и идеальной комплектацией. Современный двигатель и система выпуска отработавших газов нового поколения, точная система управления и мощная гидравлическая система привода рабочего оборудования обеспечивают максимальную производительность и универсальность.

Техническое и сервисное обслуживание

Комплектация стандартными компонентами и удобный доступ ко всем точкам технического обслуживания — без проблем.

Максимальное удобство эксплуатации

Благодаря звуконепроницаемой кабине MultiCab с повышенным уровнем комфорта, оснащенной упругой подвеской и механизмом подъема.

Быстрая доставка на объект, подготовка к работе не занимает много времени

Благодаря простой транспортировке, включая балласт. Доставили, разгрузили — можно приступать к работе.



Более комфортное управление

Удобное и безопасное телескопирование под нагрузкой и регулировка длины полностью механизированной стрелы Full-Power Boom с помощью джойстика.

Больше возможностей

Для любой задачи соответствующее навесное оборудование: грузоподъемный крюк, рабочая платформа, подъемные вилы или грейфер.

На фото: колесный кран 613 Е с системой радиуправления во время работ по восстановлению скважины.

Продуманное решение. Машины серии E

ДЛИТЕЛЬНЫЙ СРОК СЛУЖБЫ, МАКСИМАЛЬНАЯ ГАРАНТИЯ СОХРАНЕНИЯ СТОИМОСТИ

- Прочная конструкция и высококачественные компоненты — залог надежности и продуктивности.

ПРОДУМАННАЯ И ИННОВАЦИОННАЯ ТЕХНИКА

- Благодаря многолетнему опыту в сфере проектирования и производства телескопических кранов



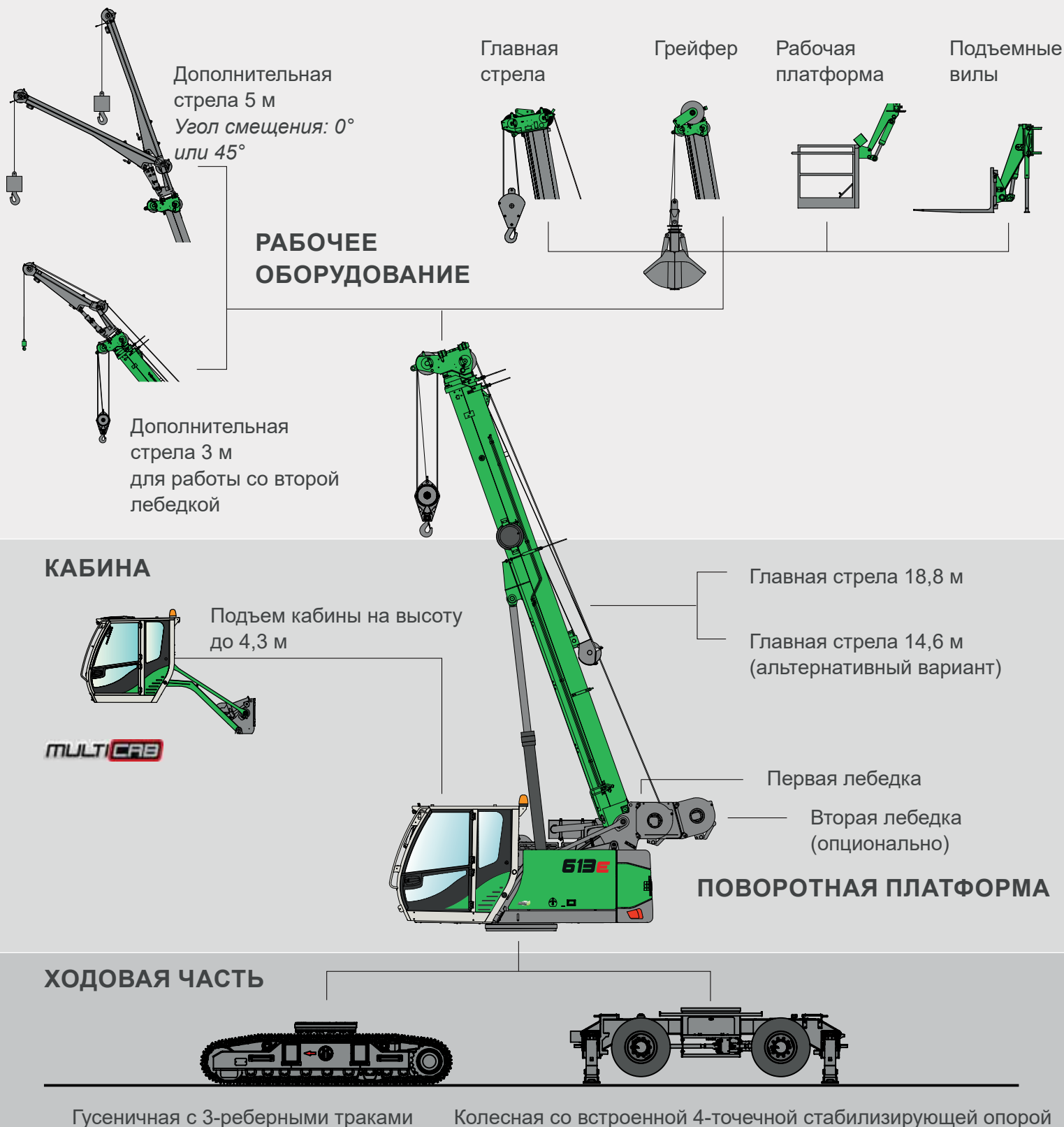
УДОБСТВО ТЕХНИЧЕСКОГО И СЕРВИСНОГО ОБСЛУЖИВАНИЯ

/// Простая и удобная в управлении техника, отсутствие лишних функций, усложняющих управление оборудованием, улучшенный доступ ко всем компонентам машины

ЭКОЛОГИЧЕСКИ ЧИСТАЯ ПРИВОДНАЯ СИСТЕМА

/// Современный двигатель, система привода и система выпуска отработавших газов нового поколения отвечают самым высоким требованиям (стандарт Евро V)

МОДУЛЬНАЯ КОНСТРУКЦИЯ. ШИРОКИЙ СПЕКТР ПРИМЕНЕНИЯ.



ВПЕЧАТЛЯЮЩАЯ
УНИВЕРСАЛЬНОСТЬ.
С ПОЛНОСТЬЮ
МЕХАНИЗИРОВАННОЙ
СТРЕЛОЙ
FULL-POWER BOOM

- Убедительный аргумент: легкое и безопасное телескопирование в любой момент — даже с грузом на крюке — благодаря прочности конструкции стрелы.
- Просто и удобно: с помощью джойстика можно увеличить или уменьшить длину стрелы без предварительного ввода данных о длине и весе груза.
- Автоматически идеально: для любой длины стрелы только оптимальная грузоподъемность.
- В сложных условиях: работа на неровной поверхности с углом наклона до 4° , с опорами или без опор.*
- Комфортная рабочая зона: максимальная длина стрелы 18,8 м и дополнительная стрела длиной 5 м.

Pick & Carry

5,4 Т

при вылете
стрелы 4,0 м



**КОМПАКТНЫЙ
И МОЩНЫЙ.
ВЫСОКОМАНЕВРЕННЫЙ.**

- Pick & Carry: Подъем и перемещение грузов
- Максимальная маневренность даже на узких строительных площадках благодаря небольшому радиусу разворота
- Отличный обзор при перемещении благодаря поднятому положению кабины
- Возможность установки различного навесного оборудования: рабочая платформа, подъемные вилы, гидравлический грейфер (радиоуправляемые)



Высокая устойчивость благодаря соразмерному соотношению длины и ширины опорной площадки (4 м x 4,35 м)



Максимальная мобильность и проходимость: полный привод, одно- и двухосное рулевое управление, а также диагональный привод



УЛУЧШЕННЫЙ ОБЗОР. ПОВЫШЕННАЯ НАДЕЖНОСТЬ. БОЛЬШЕ УДОВОЛЬСТВИЯ ОТ РАБОТЫ.

Механизм подъема кабины и высота обзора до 4,30 м (!) обеспечивают более высокий уровень надежности при подъеме, перемещении и опускании груза.

Полный обзор всех препятствий

Кабина, установленная на необходимой высоте, и правильно выбранная высота обзора при перемещении обеспечивают идеальный обзор на строительной площадке.

Улучшенная эргономичность

Естественное положение тела и оптимальный обзор позволяют оператору работать без напряжения и при этом полностью концентрироваться на работе.

MULTI CAB

КАБИНА ПРЕМИУМ-КЛАССА.

- Кабина повышенной комфортности на упругой подвеске с высокоэффективной звукоизоляцией
- Панорамный обзор, безопасное остекление со всех сторон, с изогнутым, навесным ветровым стеклом, большим мансардным и задним окном
- Оптимальные параметры микроклимата в кабине водителя благодаря плавной регулировке системы отопления и кондиционирования
- Комфортное сиденье с пневматической подвеской и подогревом, система демпфирования и механизм регулировки по весу
- Эргономичное расположение элементов управления на консолях сиденья исключает возникновение резонансных колебаний
- Радиоприемник с Bluetooth®



ПАНОРАМНЫЙ ОБЗОР

до **4,3м**
высота обзора

МАКСИМАЛЬНЫЙ
УГОЛ ОБЗОРА

С НАШИМИ ДЖОЙСТИКАМИ ВСЕ ПОД КОНТРОЛЕМ

- Джойстики расположены на консолях сиденья, что позволяет исключить возникновение резонансных колебаний
- Удобные для выполнения любых рабочих манипуляций благодаря эргономичной форме
 - Расположенные в непосредственной близости чувствительные элементы управления для контроля всех функций
 - Комфортное управление благодаря оптимальной компоновке кнопок и выключателей



GERMAN
DESIGN
AWARD
WINNER
2018

ПРОСТАЯ ТРАНСПОРТИРОВКА. ПОДГОТОВКА К РАБОТЕ НЕ ЗАНИМАЕТ МНОГО ВРЕМЕНИ.

Экономическая эффективность и потенциал экономии касаются не только затрат на покупку и эксплуатацию. Для знающего свое дело предпринимателя простая и не затратная транспортировка между строительными площадками является важным аргументом.



Меньше затрат

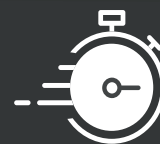
Транспортная ширина телескопического крана 613 E составляет всего 2,55 м, поэтому для транспортировки вполне подойдет любой стандартный низкорамный трал. Благодаря этому отпадает необходимость в разрешении на транспортировку и существенно снижаются расходы.



< 20 Т*

Без лишних хлопот

Небольшой вес крана — менее 20 тонн — позволяет транспортировать его в полностью собранном виде. Въезд для работы в центр города также не составит никаких проблем.



Быстро

Машина готова к работе сразу после разгрузки на строительной площадке.

ТЕХНИЧЕСКОЕ И СЕРВИСНОЕ ОБСЛУЖИВАНИЕ. ЧЕМ ПРОЩЕ, ТЕМ ЛУЧШЕ.



Система управления SENCON поможет провести диагностику и устранить неисправности. И ваша техника в кратчайшие сроки вернется в строй.

Удобное расположение всех точек технического и сервисного обслуживания облегчает доступ. Понятное обозначение всех компонентов помогает быстро сориентироваться.

ЧЕМ ПРОЩЕ, ТЕМ ЛУЧШЕ. ПРОСТАЯ И УДОБНАЯ В УПРАВЛЕНИИ ТЕХНИКА.



Надежные технологии, а также их рациональное использование облегчают жизнь. Мы делаем ставку на гидравлику и электрику, поэтому осознанно решили отказаться от сложной электроники.



Наша задача — сделать вас счастливыми, а не зависимыми. Вы можете всего в несколько приемов отремонтировать свою машину самостоятельно, используя для этого недорогие компоненты.



Простая диагностика и быстрое устранение неисправностей благодаря удобному расположению и хорошему обзору всех компонентов в распределительной коробке.

ТЕХНИЧЕСКИЕ ДАННЫЕ И КОМПЛЕКТАЦИЯ

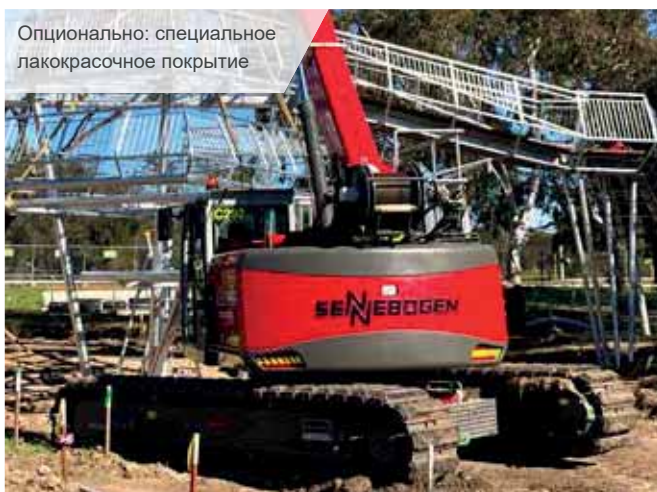
МОДЕЛЬ

МОДЕЛЬ 613 на колесном ходу

ДВИГАТЕЛЬ

ТИП	Cummins F3.8, 100 кВт / 135 л. с. при 2200 об/мин уровень выбросов соответствует стандарту Евро 5 FPT N45, 92 кВт / 125 л. с. при 2200 об/мин уровень выбросов соответствует стандарту Евро 3a В обоих случаях: непосредственный впрыск, турбонаддув, охлаждение наддувочного воздуха, уменьшенный уровень выбросов
ОХЛАЖДЕНИЕ	Водяное
ТОПЛИВНЫЙ (ДИЗЕЛЬНЫЙ) ФИЛЬТР	С водоотделителем и подогревом
ВОЗДУШНЫЙ ФИЛЬТР	Сухой фильтр для предварительной грубой очистки с автоматическим отводом пыли, основной и защитный элемент, индикатор загрязнения
ОБЪЕМ ТОПЛИВНОГО БАКА	200 л
ОБЪЕМ БАКА ДЛЯ РЕАГЕНТА ADBLUE	30 л
ЭЛЕКТРИЧЕСКОЕ ОБОРУДОВАНИЕ	24 В
АККУМУЛЯТОРНАЯ БАТАРЕЯ	2 x 155 А·ч
ОПЦИИ	Зимний пакет с подогревом двигателя (усиленные аккумуляторы) Топливозаправочный насос с электроприводом

Опционально: специальное лакокрасочное покрытие



ПОВОРОТНАЯ ПЛАТФОРМА

КОНСТРУКЦИЯ	Устойчивая к кручению модульная конструкция, точная обработка компонентов, стальные втулки для опор стрелы. Максимально комфортная для сервисного обслуживания конструкция, продольно установленный двигатель
ЭЛЕКТРО	Центральная распределительная коробка, разъединительный выключатель аккумуляторной батареи
ОСВЕЩЕНИЕ	Светодиодные фары для оптимального освещения рабочей зоны
СИСТЕМА ОХЛАЖДЕНИЯ	Высокоэффективная 3-контурная система охлаждения, привод вентилятора, управляемый термостатом, для масляного и водяного радиаторов, а также интеркулера
БЕЗОПАСНОСТЬ	Камеры для обзора рабочей зоны позади машины и справа
ОПЦИОНАЛЬНОЕ ОСНАЩЕНИЕ	Дополнительные светодиодные фары 2 проблесковых маячка на задней части кузова Дополнительные камеры Антикоррозийное покрытие для эксплуатации в сложных климатических условиях (технические характеристики приближенные к требованиям защиты в условиях морского климата) Специальное лакокрасочное покрытие Зимний пакет Центр. система автоматической смазки шарнирного соединения стрелы, гидроцилиндра и подшипника барабана лебедки Смазка зубьев шестерни

Опционально: дополнительные светодиодные фары



ТЕХНИЧЕСКИЕ ДАННЫЕ И КОМПЛЕКТАЦИЯ

ГИДРАВЛИЧЕСКАЯ СИСТЕМА / ГИДРАВЛИКА



Насосный агрегат установлен непосредственно на дизельном двигателе. Чувствительная к нагрузке система управления насосом (LS)/ система управления насосом с независимым от давления нагрузки разделением потока (LUDV), электрогидравлический привод рабочего оборудования, система контроля предельной нагрузки. Аксиально-поршневой насос с переменным рабочим объемом. Независимое пропорциональное распределение подаваемого насосом объема позволяет одновременно и независимо друг от друга с высокой точностью управлять несколькими рабочими функциями.

РАСХОД	до 200 л/мин
РАБОЧЕЕ ДАВЛЕНИЕ	до 330 бар
СИСТЕМА ФИЛЬТРАЦИИ	Высокоэффективная, с длительным сроком службы
ОБЪЕМ ДРАВЛИЧЕСКОГО БАКА	180 л
УПРАВЛЕНИЕ	Пропорциональная высокочувствительная гидравлическая система управления рабочими движениями, 2 джойстика для управления сервоприводом выполнения рабочих операций, переключатели и педали для активации дополнительных функций — эргономичное расположение и отличный обзор
БЕЗОПАСНОСТЬ	Гидравлические контуры оснащены предохранительными клапанами Клапан защиты трубопровода от разрыва для гидроцилиндра и телескопического цилиндра
ОПЦИИ	Заполнение системы биоразлагаемым маслом Система сверхтонкой очистки SENNEBOGEN HydroClean (3 мкм) с водоотделителем Электрический подогрев гидравлического бака

ПРИВОД МЕХАНИЗМА ПОВОРОТА / ПОВОРОТНЫЙ МЕХАНИЗМ



РЕДУКТОР	Компактный планетарный редуктор с гидравлическим двигателем с наклонным блоком в замкнутом гидравлическом контуре, встроенные тормозные клапаны
ТОРМОЗ ПОВОРОТНОГО МЕХАНИЗМА	Многодисковый пружинный тормоз
ПОВОРОТНЫЙ КРУГ	1-рядный поворотный круг большого размера с наружными зубцами, на шариковых опорах
СКОРОСТЬ ВРАЩЕНИЯ	0 – 2 об/мин, плавная регулировка

КАБИНА



ТИП КАБИНЫ	MultiCab, с механизмом подъема на 1,75 м
ОСНАЩЕНИЕ КАБИНЫ	В стандартном исполнении кабина оснащается подъемным механизмом. Кабина повышенной комфортности на упругой подвеске с высокоэффективной звукоизоляцией. Всесезонная, безопасное остекление со всех сторон и большое окно в потолке, открываемое лобовое стекло. Комфортное сиденье с упругой подвеской, система демпфирования и механизм регулировки по весу. Удобная для визуального восприятия приборная панель с поворотной рулевой колонкой. Плавно регулируемая система обогрева с режимом вентиляции и очищающим фильтром, автоматическая система климат-контроля

ОПЦИИ	Обогрев при неработающем двигателе с таймером Фронтальная защитная решетка от падающих предметов (FOPS) Решетка для защиты крыши Решетка для защиты крыши от падающих предметов (FOPS) Бронированные стекла Радиоприемник с разъемами для USB-флеш-накопителя и SD-карты памяти, функцией MP3 и Bluetooth®
-------	---



Опционально: решетка для защиты крыши

ТЕХНИЧЕСКИЕ ДАННЫЕ И КОМПЛЕКТАЦИЯ



Опционально: система радиуправления



Опционально: гидравлический грейфер



Опционально: дополнительная стрела

РАБОЧЕЕ ОБОРУДОВАНИЕ

СТРЕЛА 3-секционная с роликовой опорой, гидравлическим приводом телескопирования на длину 14,6 – 18,8 м, скорость телескопирования от -12° до 70° в течение примерно 35 секунд

ПРЕДОХРАНИТЕЛЬНЫЙ ТОРМОЗ Многодисковый пружинный тормоз

БЕЗОПАСНОСТЬ Система контроля предельной нагрузки последнего поколения с регистратором событий, удобная для визуального восприятия панель управления с индикацией всех важных данных на дисплее SENCON, концевой выключатель подъема, защита провисания троса, предохранительные клапаны и защита трубопровода от разрыва

ЦИЛИНДР Гидравлические цилиндры с высококачественными уплотнительными и направляющими элементами

ОПЦИИ 5-метровая дополнительная стрела с откидным гуськом, грузоподъемность 4 т, угол наклона 45° , наращивание без дополнительного оборудования, в случае неиспользования крепится к главной стреле

3-метровый откидной гусек в комплекте со второй подъемной лебедкой, грузоподъемность 4 т, угол наклона $20^\circ / 45^\circ$, наращивание без дополнительного оборудования, в случае неиспользования крепится к главной стреле

Подъемные вилы

Подъемная рабочая платформа

Специальное лакокрасочное покрытие

Резервный агрегат

Система радиуправления

Функция ограничения рабочей зоны, произвольно программируемая

Грейферное оборудование с двухчелюстным грейфером, 600 л

Дополнительное снижение показателей грузоподъемности по сравнению с таблицами грузоподъемности производителя в наклонном положении $2^\circ/4^\circ$

Телеметрическая система SENtrack

ТЕХНИЧЕСКИЕ ДАННЫЕ И КОМПЛЕКТАЦИЯ

ХОДОВАЯ ЧАСТЬ

КОНСТРУКЦИЯ Колесная ходовая часть, устойчивая к кручению, точная обработка компонентов, со встроенной 4-точечной стабилизирующей опорой

ПРИВОД Полный привод, рулевое управление всеми колесами, привод ходовой части через 2-ступенчатую коробку передач с переключением под нагрузкой, маятниковый мост с автоматическим переключением с углом качания 4°, блокировка в ручном режиме, мощная тяговая сила и динамика движения

СТОЯНОЧНЫЙ ТОРМОЗ Многодисковый пружинный тормоз

ШИНЫ 8-слойные шины 10.000-20

СКОРОСТЬ 0 – 8 км/ч на откосе
0 – 20 км/ч при наличии допуска на движение по дорогам (StVZO)

ОПЦИИ Широкие шины под заказ для транспортных средств с габаритной шириной, превышающей стандартную (2,75 м)

Буксировочная сцепка

ЛЕБЕДКА

Лебедки приводятся в движение регулируемыми гидравлическими двигателями высокого давления, что позволяет в любой момент настроить оптимальную силу тяги и скорость. Гидравлические клапаны спускного тормоза для мягкого торможения без износа компонентов. Прочная планетарная передача с масляной ванной, требует минимум обслуживания. Подпружиненные остановочные тормоза, не требуют обслуживания, износостойкие многодисковые тормоза в масляной ванне, масляное охлаждение

Тяговая сила 35 кН (3-е положение), скорость троса 95 м/мин, диаметр троса 14 мм, макс. длина троса 80 м

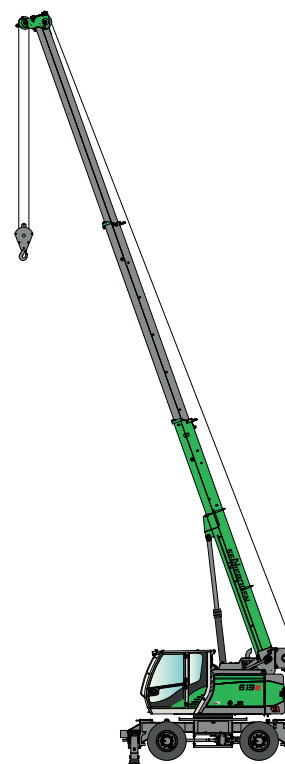
ОПЦИИ 2-я лебедка крана: тяговая сила 35 кН (3-е положение), скорость троса 95 м/мин, диаметр троса 14 мм, макс. длина троса 160 м

ЭКСПЛУАТАЦИОННЫЙ ВЕС

ВЕС около 19 700 кг с телескопической стрелой 18,8 м, дополнительной стрелой 5 м, крюком 10,5 т, подъемным тросом 80 м, балластом 4,1 т, лебедками 3,5 т

ПРИМЕЧАНИЕ Эксплуатационный вес зависит от комплектации машины и ее оснащения.

Возможны изменения технических данных!



Опционально: 2-я лебедка крана



КРАНОВОЕ ОБОРУДОВАНИЕ

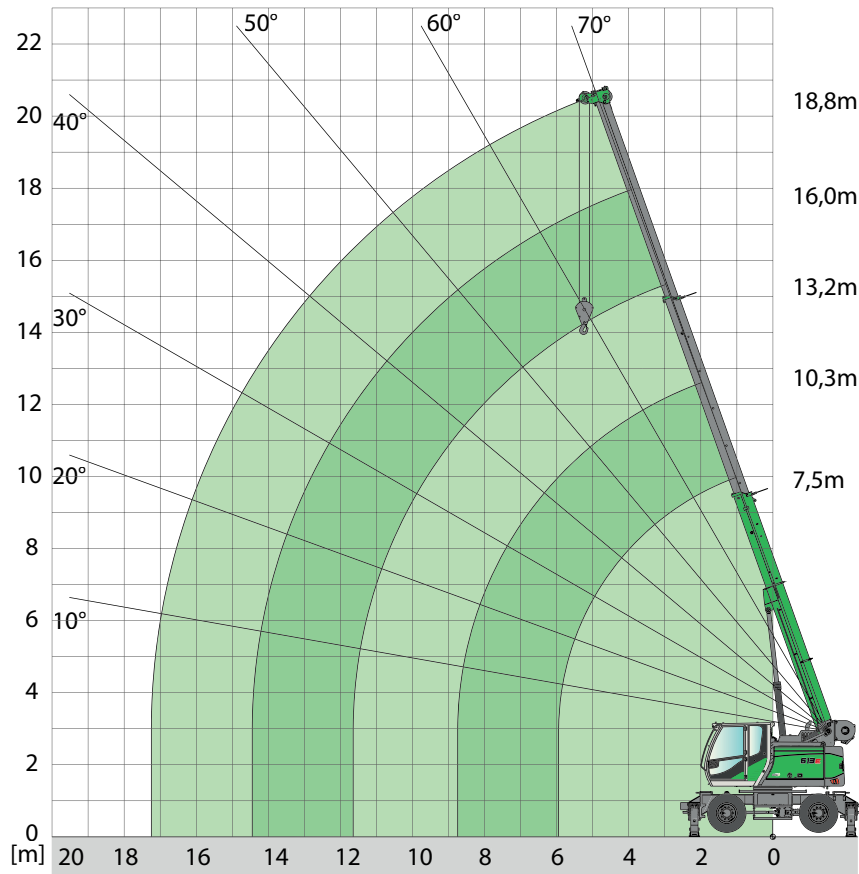


**ГЛАВНАЯ СТРЕЛА
НА 18,8 м**



Примечания:

1. Указанные значения грузоподъемности для ровного и стабильного положения крана.
2. Значения грузоподъемности указаны в тоннах для угла поворота 360°. Значения грузоподъемности указаны для работы 613 М с опорами, значения грузоподъемности в скобках () — для работы на колесах, без опор.
3. Значения нагрузки учитывают стандарты DIN 15019.2 и ISO 4305.
4. Вес погрузочно-разгрузочного оборудования (крюки, чалочные приспособления) следует вычитать из значения грузоподъемности.
5. Значения грузоподъемности должны быть соблюдены или уменьшены с учетом неблагоприятных эксплуатационных условий, таких как нетвердая или неровная поверхность, склоны, ветер, боковые нагрузки, раскачивающийся груз, рывки или внезапная остановка груза, неопытность оператора, передвижение с грузом.
6. Допустимая нагрузка натяжения каждого троса диаметром 14 мм не должна превышать 3 500 кг.
7. Значения грузоподъемности со значком (*) относятся к специальному навесному оборудованию.
8. Указанные значения грузоподъемности является ориентировочными. Соответствующие значения грузоподъемности можно найти в таблицах в инструкции по эксплуатации.



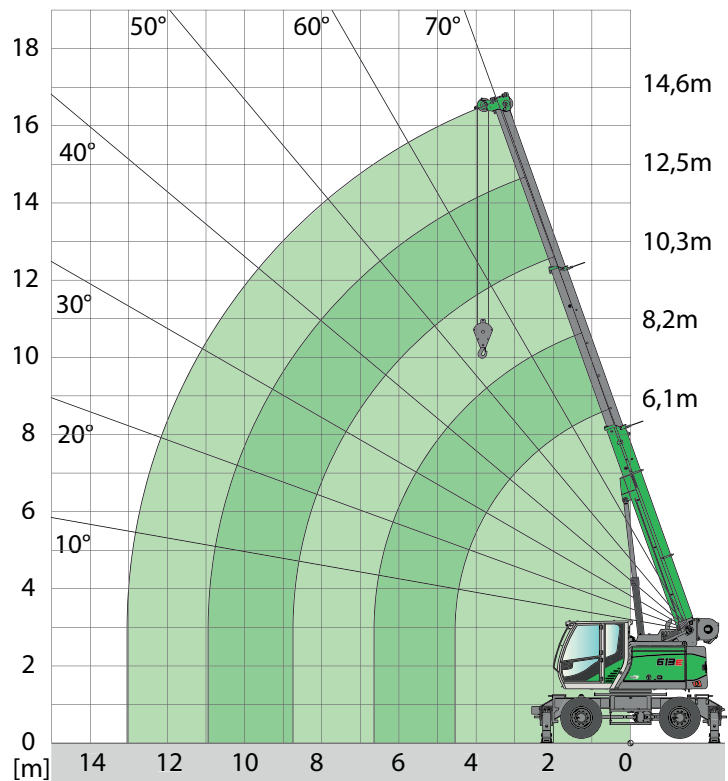
Таб. №: 613M18.875/2000/4.1/08.06 стрела (на опорах)
Таб. №: 613M18.875/2000/4.1/08.06 стрела (без опор)

ВЫЛЕТ [м]	ДЛИНА СТРЕЛЫ [м]				
	7,5	10,3	13,2	16,0	18,8
2,0	15,0 (12,0)				
3,0	13,3 (8,3)	10,0 (8,4)			
4,0	10,6 (5,3)	10,0 (5,3)	8,0 (5,4)		
5,0	8,5 (3,7)	8,6 (3,8)	8,0 (3,8)	6,0 (3,9)	
5,5	7,5 (3,2)	7,6 (3,4)	7,4 (3,4)	6,0 (3,4)	4,5 (3,4)
6,0	5,7 (2,9) / 6,0 м	6,7 (2,9)	6,7 (2,9)	5,9 (2,9)	4,5 (2,9)
7,0		5,2 (2,3)	5,3 (2,3)	5,2 (2,3)	4,5 (2,3)
8,0		4,2 (1,8)	4,3 (1,8)	4,3 (1,8)	4,1 (1,9)
9,0		3,6 (1,5) / 8,8 м	3,5 (1,5)	3,6 (1,5)	3,6 (1,5)
10,0			3,0 (1,2)	3,0 (1,2)	3,0 (1,2)
11,0			2,6 (1,0)	2,6 (1,0)	2,6 (1,0)
12,0			2,4 (0,9) / 11,6 м	2,2 (0,8)	2,3 (0,8)
13,0				2,0 (0,7)	2,0 (0,7)
14,0				1,7 (0,6)	1,7 (0,6)
15,0				1,6 (-) / 14,4 м	1,5
16,0					1,3
17,0					1,1 / 17,3 м

КРАНОВОЕ ОБОРУДОВАНИЕ



СТРЕЛА
(НА) 14,6 м



КРАНОВОЕ
ОБОРУДОВАНИЕ

Таб. №: 613М-14.6/75/2000/4.1/08.06 стрела (на опорах)
Таб. №: 613М-14.6/75/960/4.1/08.06 стрела (без опор)

ВЫЛЕТ [м]	ДЛИНА СТРЕЛЫ [м]				
	6,1	8,2	10,3	12,5	14,6
2,0	16,0 (12,0)	13,0 (12,0)			
3,0	13,5 (8,3)	13,0 (8,3)	11,0 (8,4)		
4,0	10,8 (5,3)	10,9 (5,4)	10,5 (5,4)	8,3 (5,4)	6,5 (5,4)
4,5	9,6 (4,4)	9,8 (4,6)	9,6 (4,6)	7,8 (4,6)	6,3 (4,6)
5,0		8,7 (3,9)	8,7 (3,9)	7,2 (3,9)	6,1 (3,9)
6,0		6,8 (2,9)	6,8 (3,0)	6,3 (3,0)	5,3 (3,0)
7,0		5,1 (2,5) / 6,7 м	5,3 (2,4)	5,4 (2,4)	4,6 (2,4)
8,0			4,3 (1,9)	4,4 (1,9)	4,1 (2,0)
9,0			2,7 (1,6) / 8,8 м	3,7 (1,6)	3,7 (1,6)
10,0				3,1 (1,3)	3,1 (1,4)
11,0				2,7 (1,1) / 10,9 м	2,7 (1,1)
12,0					2,3 (1,0)
13,0					2,1 (0,8)



КРЮК

ЗАПАСОВКА ТРОСА И МАКС. ГРУЗОПОДЪЕМНОСТЬ

ТЯГОВАЯ МОЩНОСТЬ [т]	ВЕС [кг]	ЗАПАСОВКА ТРОСА И МАКС. ГРУЗОПОДЪЕМНОСТЬ					
		5	4	3	2	1	
17,5 т (2-блочный)	180 кг	17 500 кг	14 000 кг	10 500 кг	7 000 кг	3 500 кг	для главной стрелы
10,5 т (1-блочный)	100 кг			10 500 кг	7 000 кг	3 500 кг	для главной стрелы
4 т	40 кг					3 500 кг	для дополнительной стрелы

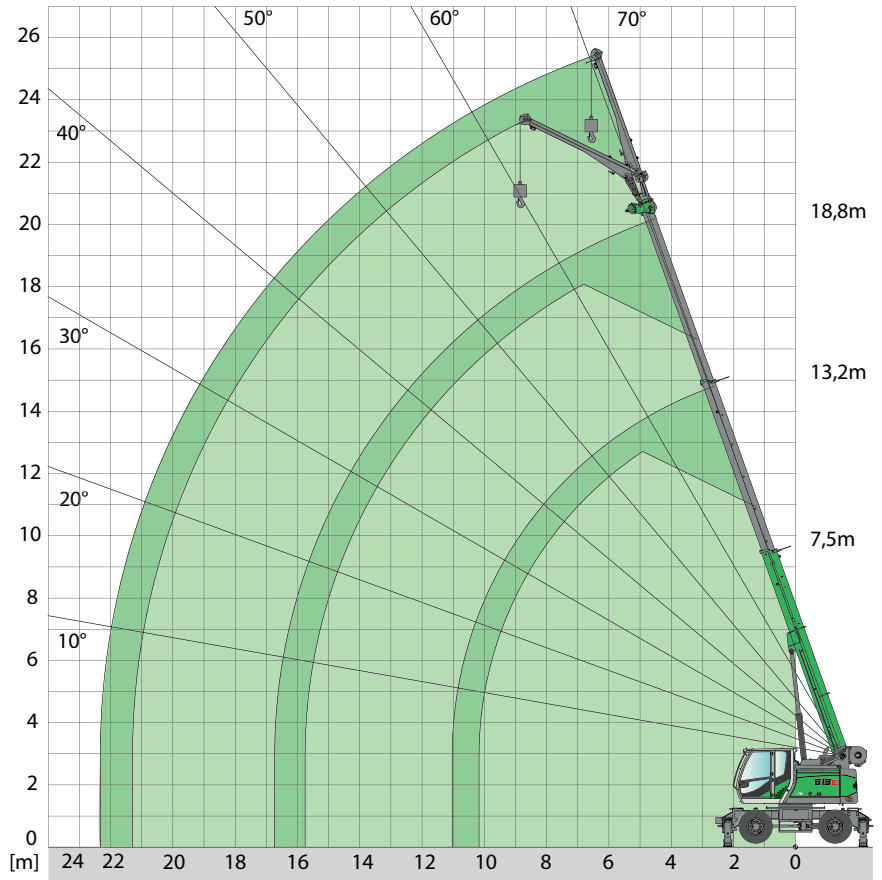
КРАНОВОЕ ОБОРУДОВАНИЕ



ДОПОЛНИТЕЛЬНАЯ
СТРЕЛА (SA) 5,0 м



ГЛАВНАЯ
СТРЕЛА(НА) 18,8 м



ДЛИНА ТЕЛЕСКОПИЧЕСКОЙ СТРЕЛЫ [м]

ВЫЛЕТ [м]	7,5		10,3		13,2		16,0		18,8	
	0°	45°	0°	45°	0°	45°	0°	45°	0°	45°
	4,0	3,8(3,8)		4,4(4,4)						
5,0	3,3(3,3)		3,8(3,8)		4,2(4,0)					
6,0	2,9(2,9)	2,0(2,0)	3,3(3,1)		3,8(3,0)		3,8(3,0)			
7,0	2,5(2,5)	1,9(1,9)	3,1(2,4)	2,0(2,0)	3,4(2,4)		3,5(2,3)		2,7(2,3)	
8,0	2,2(2,1)	1,9(1,9)	2,8(2,0)	2,0(2,0)	3,1(1,9)	2,0(1,9)	3,2(1,9)		2,7(1,8)	
9,0	2,0(1,7)	1,8(1,7)	2,5(1,6)	1,9(1,6)	2,8(1,5)	2,0(1,5)	2,9(1,5)	1,9(1,5)	2,6(1,5)	
10,0	1,9(1,4)		2,2(1,3)	1,9(1,3)	2,5(1,3)	1,9(1,3)	2,6(1,2)	1,9(1,2)	2,4(1,2)	1,9(1,2)
11,0			2,0(1,1)	1,8(1,1)	2,3(1,0)	1,9(1,0)	2,4(1,0)	1,9(1,0)	2,2(0,9)	1,9(0,9)
12,0			1,8(0,9)		2,2(0,8)	1,8(0,8)	2,2(0,8)	1,9(0,8)	2,0(0,8)	1,9(0,8)
13,0			1,8(0,7)		2,0(0,7)	1,8(0,7)	2,0(0,6)	1,8(0,6)	1,9(0,6)	1,8(0,6)
14,0					1,7(0,6)		1,7(0,5)	1,7(0,5)	1,7	1,7
15,0					1,5		1,5	1,5	1,4	1,4
16,0					1,4		1,3		1,3	1,3
17,0							1,1		1,1	
18,0							1,0		1,0	
19,0									0,9	
20,0									0,7	

Таб. №: 613M-18.8/7.5/2000/4.1/08.06SA5
Таб. №: 613M-18.8/7.5/960/4.1/08.06SA5

КРАНОВОЕ ОБОРУДОВАНИЕ



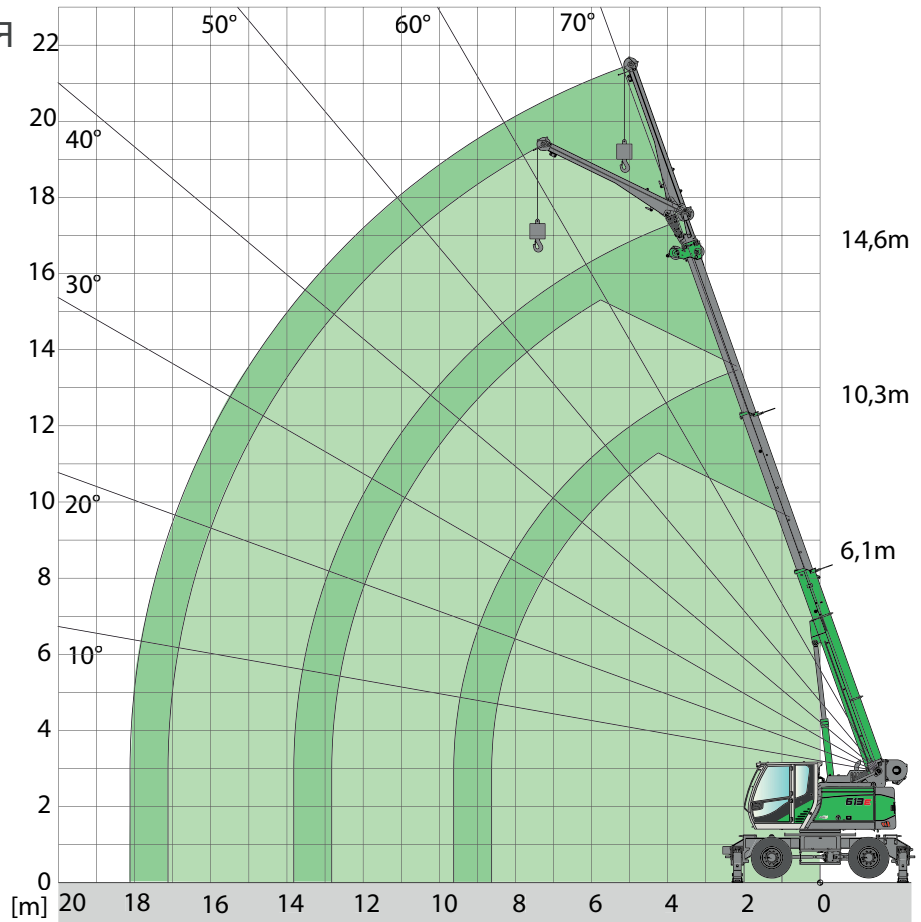
ДОПОЛНИТЕЛЬНАЯ
СТРЕЛА (SA) 5,0 м



Главная стрела
(НА) 14,6 м



DIN
ISO



КРАНОВОЕ
ОБОРУДОВАНИЕ

ДЛИНА ТЕЛЕСКОПИЧЕСКОЙ СТРЕЛЫ [м]

ВЫЛЕТ [м]	ДЛИНА ТЕЛЕСКОПИЧЕСКОЙ СТРЕЛЫ [м]										
	6,1		8,2		10,3		12,5		14,6		
	0°	45°	0°	45°	0°	45°	0°	45°	0°	45°	
3,0	4,2(4,2)										
4,0	3,5(3,5)		4,0(4,0)								
5,0	3,0(3,0)		3,5(3,5)		3,7(3,7)		4,0(4,0)				
6,0	2,6(2,6)	1,9(1,9)	3,0(3,0)	2,0(2,0)	3,4(3,1)		3,6(3,0)		3,5(3,0)		
7,0	2,2(2,2)	1,9(1,9)	2,7(2,5)	2,0(2,0)	3,0(2,4)	2,0(2,0)	3,3(2,4)		3,4(2,4)		
8,0	1,9(1,9)	1,8(1,8)	2,4(2,0)	1,9(1,9)	2,7(2,0)	2,0(2,0)	3,0(1,9)	2,0(1,9)	3,0(1,9)		
9,0	1,8(1,7)		2,1(1,7)	1,8(1,7)	2,5(1,6)	1,9(1,6)	2,8(1,6)	1,9(1,6)	2,7(1,6)	2,0(1,6)	
10,0			1,9(1,4)		2,2(1,3)	1,9(1,3)	2,5(1,3)	1,9(1,3)	2,5(1,3)	1,9(1,3)	
11,0			1,8(1,2)		2,0(1,1)	1,8(1,1)	2,3(1,1)	1,9(1,1)	2,2(1,1)	1,9(1,1)	
12,0					1,8(0,9)		2,0(0,9)	1,8(0,9)	2,0(0,9)	1,9(0,9)	
13,0					1,8(0,8)		1,9(0,8)		1,9(0,7)	1,8(0,7)	
14,0							1,7(0,6)		1,8(0,6)	1,8(0,6)	
15,0							1,6(0,5)		1,6(0,5)		
16,0									1,4		

Tab. №: 613M-14.6/75/2000/4.1/08.06SA5
Tab. №: 613M-14.6/75/960/4.1/08.06SA5

ГРЕЙФЕРНОЕ ОБОРУДОВАНИЕ

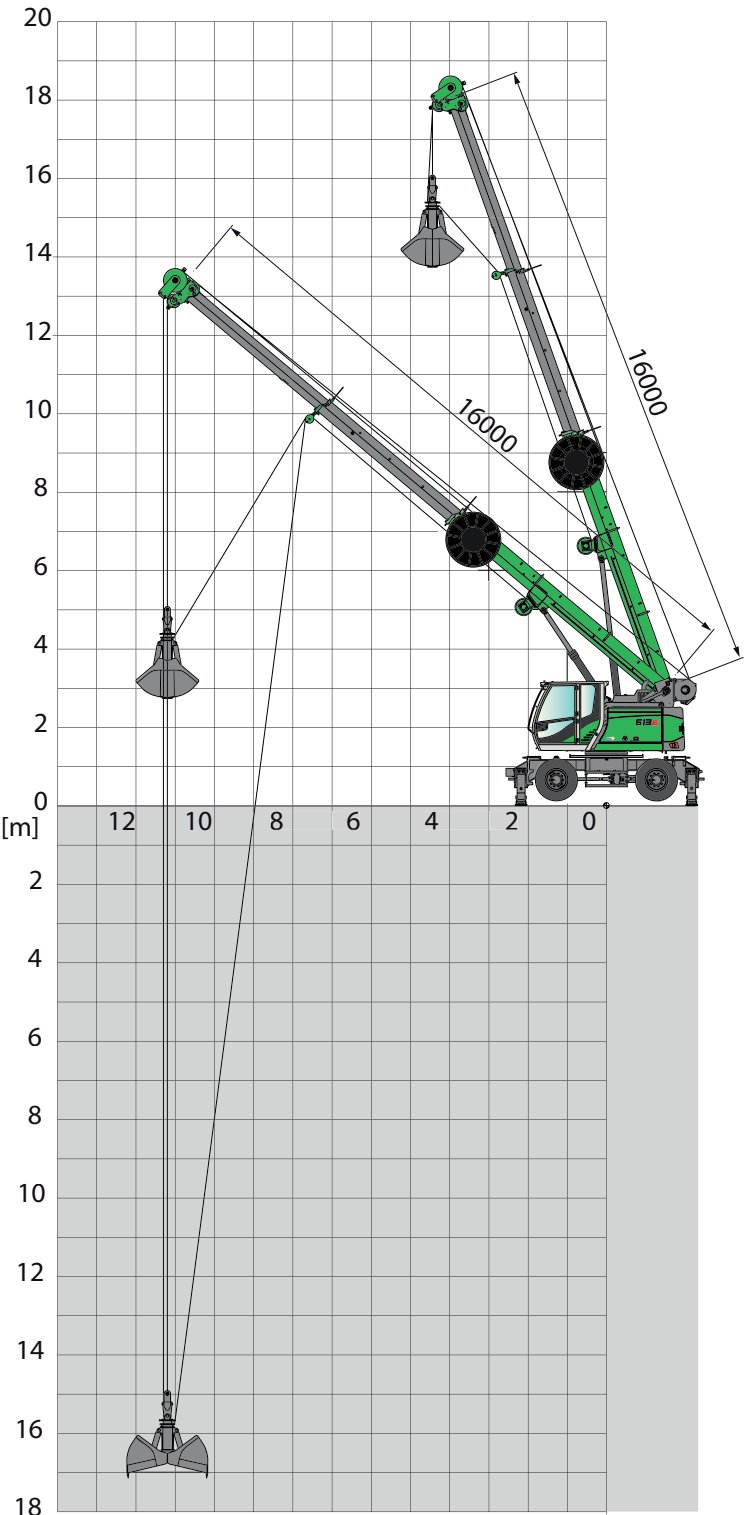


ГЛАВНАЯ СТРЕЛА
(НА) 18,8 м



Примечания:

1. Указанные значения грузоподъемности для ровного и стабильного положения крана.
2. Значения грузоподъемности указаны в тоннах для угла поворота 360°. Значения грузоподъемности указаны для работы крана 613 M на опорах.
3. Значения нагрузки учитывают стандарты DIN 15019.2 и ISO 4305.



ВЫЛЕТ [м]	ДЛИНА СТРЕЛЫ [м]			
	7,5	10,3	13,2	16,0
2,0	12,7			
3,0	11,3	8,5		
4,0	9,0	8,5	6,8	
5,0	7,2	7,3	6,8	5,1
5,5	6,3	6,4	6,3	5,1
6,0		5,7	5,7	5,0
7,0		4,4	4,5	4,4
8,0		3,5	3,5	3,5
9,0			3,0	3,0
10,0			2,5	2,5
11,0			2,2	2,2
12,0				1,8
13,0				1,7
14,0				1,4
15,0				
16,0				

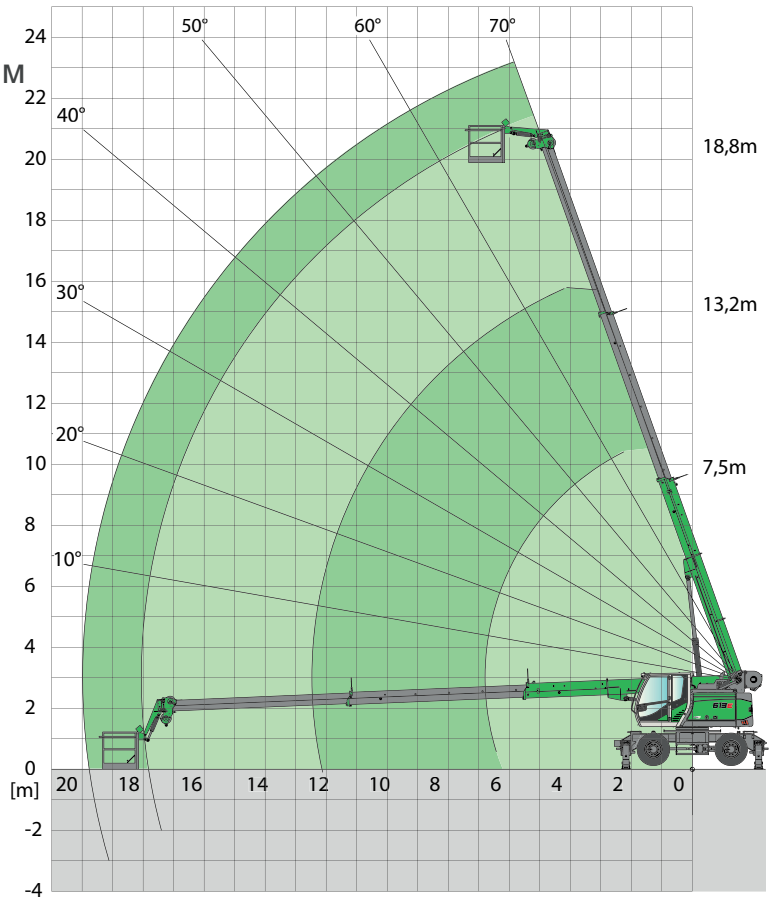
РАБОЧАЯ ПЛАТФОРМА



РАБОЧАЯ ПЛАТФОРМА
ГЛАВНАЯ СТРЕЛА(НА) 18,8 м



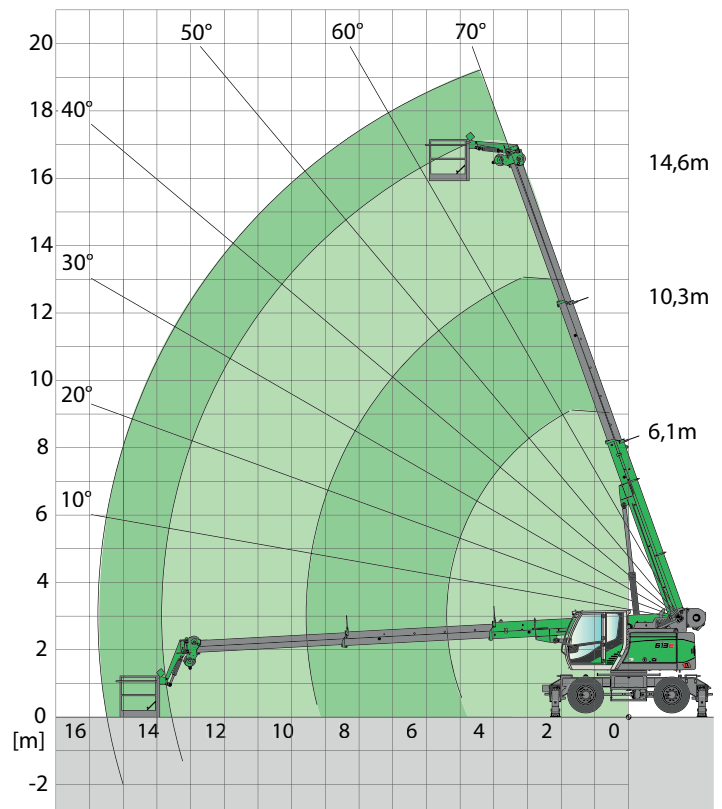
Допустимая полезная нагрузка для рабочей платформы составляет 350 кг:
2 человека весом 80 кг каждый
+ 190 кг дополнительного груза.



РАБОЧАЯ ПЛАТФОРМА
ГЛАВНАЯ СТРЕЛА(НА) 14,6 м



Допустимая полезная нагрузка для рабочей платформы составляет 350 кг:
2 человека весом 80 кг каждый
+ 190 кг дополнительного груза.



РАБОЧАЯ ПЛАТФОРМА

ОБОРУДОВАНИЕ ДЛЯ ПОДЪЕМНЫХ ВИЛ

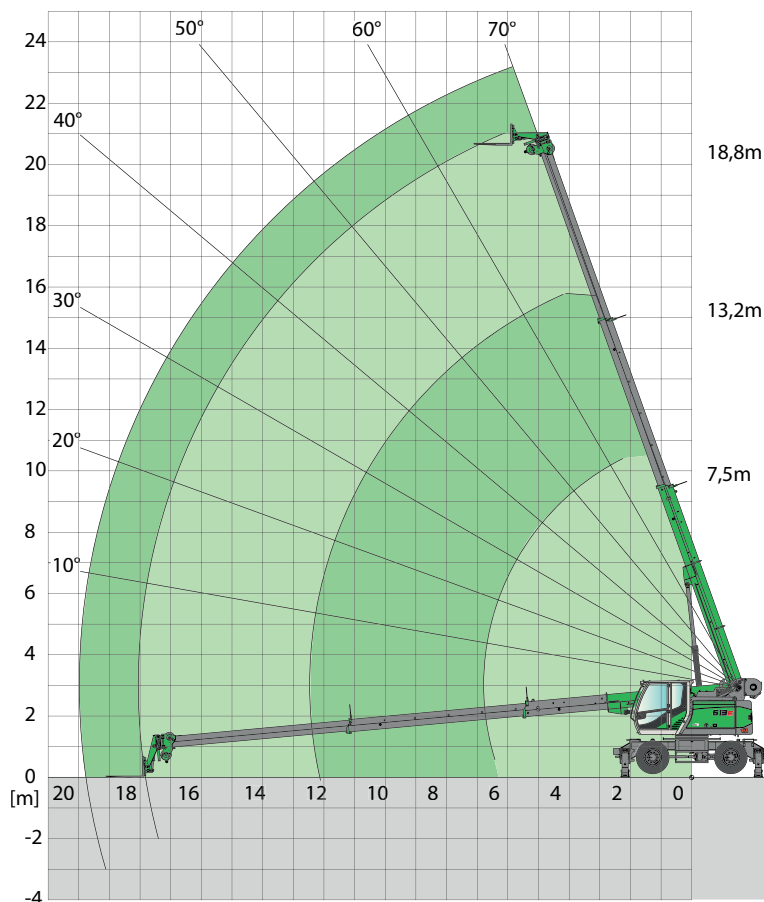


ПОДЪЕМНЫЕ ВИЛЫ
7,5 – 18,8 м



Примечания:

1. Указанные значения грузоподъемности для ровного и стабильного положения крана.
2. Значения грузоподъемности указаны в тоннах для угла поворота 360°.
3. Значения нагрузки учитывают стандарты DIN 15019.2 и ISO 4305.
4. Значения грузоподъемности относятся к грузу, размещенному в центре подъемных вилок с центром тяжести, который находится на расстоянии 500 мм от каретки вилок.
5. Значения грузоподъемности должны быть соблюдены или уменьшены с учетом неблагоприятных эксплуатационных условий, таких как нетвердая или неровная поверхность, склоны, ветер, боковые нагрузки, раскачивающийся груз, рывки или внезапная остановка груза, неопытность оператора, передвижение с грузом.
6. Значения грузоподъемности для машин с установленными опорами.
7. Значения грузоподъемности, указанные в скобках () для машин без опор.
8. Указанные значения грузоподъемности является ориентировочными. Соответствующие значения грузоподъемности можно найти в таблицах в инструкции по эксплуатации.



ВЫЛЕТ [м]	ДЛИНА СТРЕЛЫ [м]				
	7,5	10,3	13,2	16,0	18,8
2,0	2,5(1,53)				
3,0	2,5(1,53)	1,3(0,63)			
4,0	2,5(1,53)	1,3(0,63)	0,9		
4,5	2,5(1,53)	1,3(0,63)	0,9	0,6	
5,0	2,5(1,53)	1,3(0,63)	0,9	0,6	0,5
6,0	2,5(1,53)	1,3(0,63)	0,9	0,6	0,5
7,0	2,5(1,53)	1,3(0,63)	0,9	0,6	0,5
8,0	2,5/7,5 (1,53)/7,5	1,3(0,63)	0,9	0,6	0,5
9,0		1,3(0,63)	0,9	0,6	0,5
10,0		1,3(0,63)	0,9	0,6	0,5
11,0		1,3/10,3 (0,63)/10,3	0,9	0,6	0,5
12,0			0,9	0,6	0,5
13,0			0,9/13,2	0,6	0,5
14,0				0,6	0,5
15,0				0,6	0,5
16,0				0,6	0,5
17,0					0,5
18,0					0,5/18,8

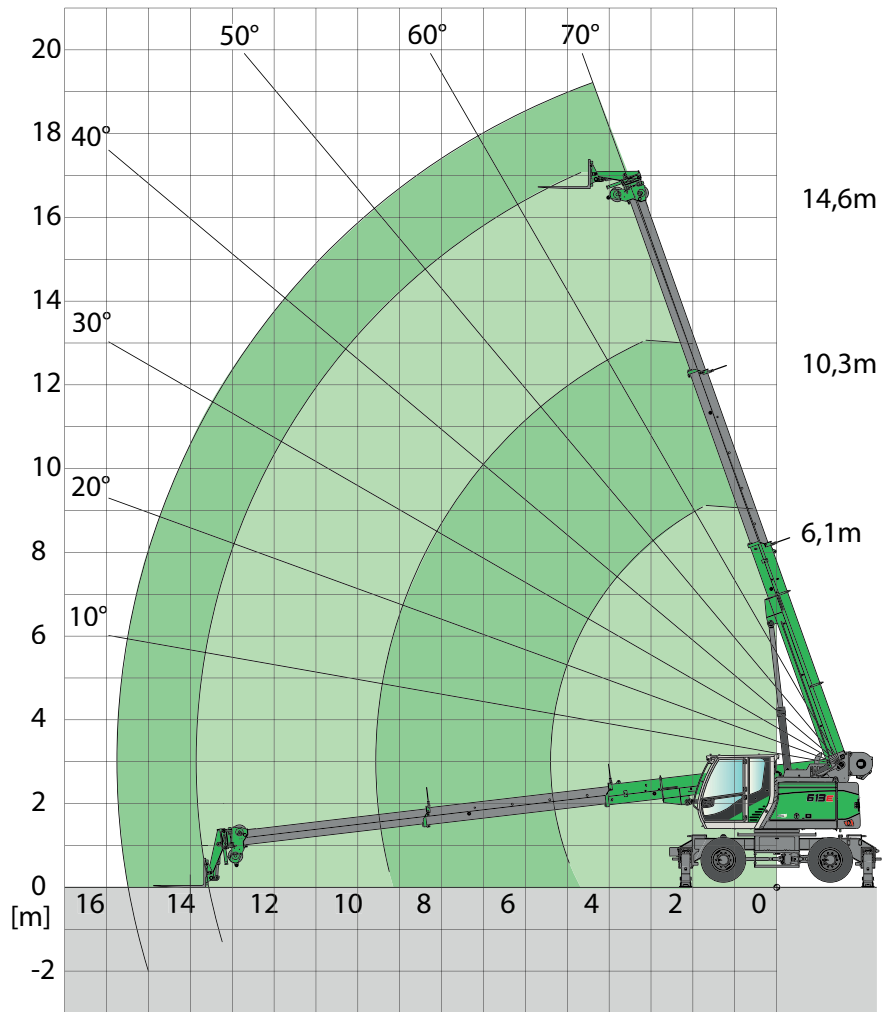
ОБОРУДОВАНИЕ ДЛЯ ПОДЪЕМНЫХ ВИЛ

Таб. №: 613М-18.8/75(2000(960))/4.1/08.06

ОБОРУДОВАНИЕ ДЛЯ ПОДЪЕМНЫХ ВИЛ



ПОДЪЕМНЫЕ ВИЛЫ
6,1 – 14,6 м

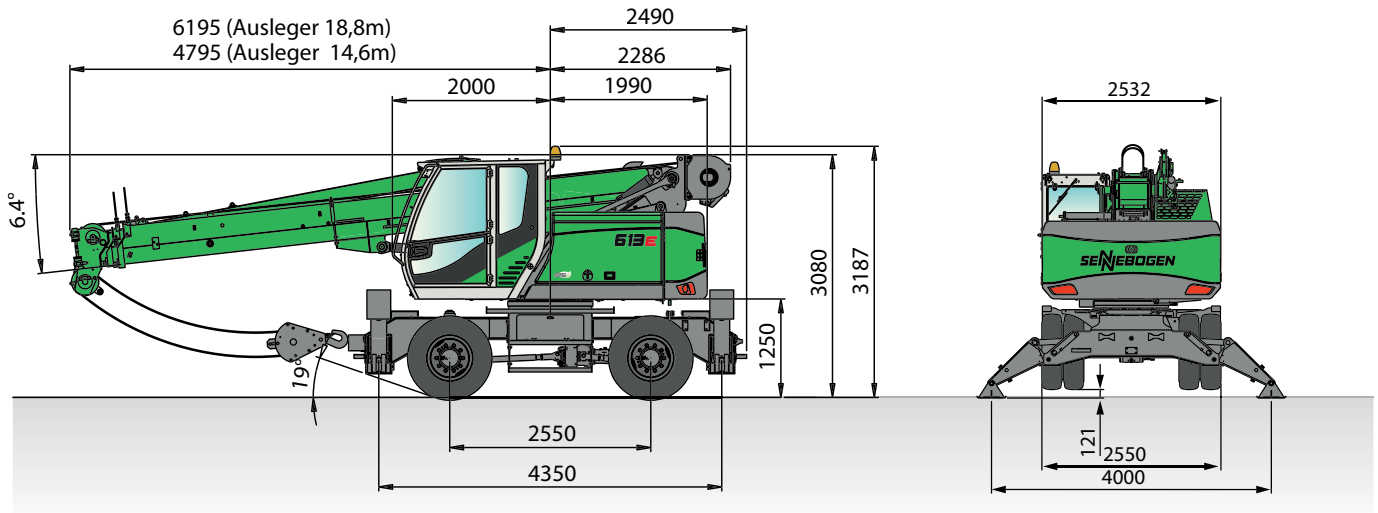


ВЫЛЕТ [м]	ДЛИНА СТРЕЛЫ [м]				
	6,1	8,2	10,3	12,5	14,6
2,0	2,5(2,0)				
3,0	2,5(2,0)	1,8(1,28)			
4,0	2,5(2,0)	1,8(1,28)	1,4(0,7)		
4,5	2,5(2,0)	1,8(1,28)	1,4(0,7)	1,0(0,37)	
5,0	2,5(2,0)	1,8(1,28)	1,4(0,7)	1,0(0,37)	0,6
6,0	2,5(2,0)	1,8(1,28)	1,4(0,7)	1,0(0,37)	0,6
7,0		1,8(1,28)	1,4(0,7)	1,0(0,37)	0,6
8,0		1,8(1,28)	1,4(0,7)	1,0(0,37)	0,6
9,0		1,8/8,2 (1,28) / 8,2	1,4(0,7)	1,0(0,37)	0,6
10,0			1,4(0,7)	1,0(0,37)	0,6
11,0			1,4/10,3 (0,7)/10,3	1,0(0,37)	0,6
12,0				1,0(0,37)	0,6
13,0				1,0/12,5 (0,37)/12,5	0,6
14,0					0,6
15,0					0,6/14,6

Таб. №: 613M-14,6/75/2000(660)/4...1/08.06

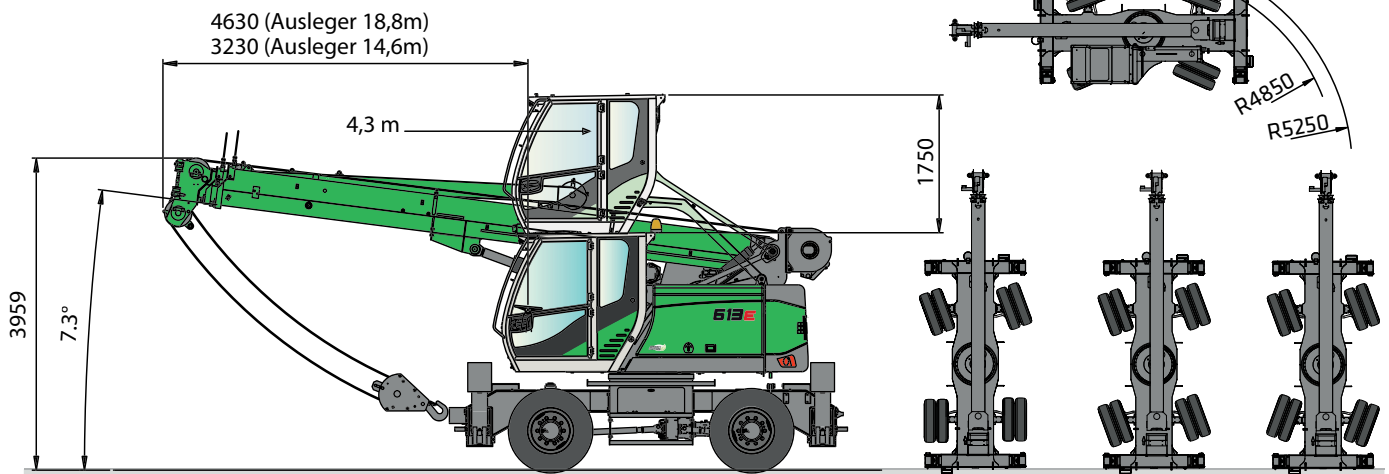
ОБОРУДОВАНИЕ ДЛЯ
ПОДЪЕМНЫХ ВИЛ

ТРАНСПОРТНЫЕ ГАБАРИТЫ



613 С КОЛЕСНОЙ ХОДОВОЙ ЧАСТЬЮ

РАДИУС ПОВОРОТА



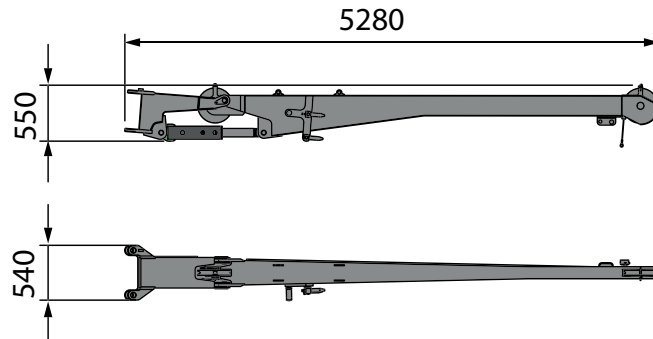
613 С КОЛЕСНОЙ ХОДОВОЙ ЧАСТЬЮ

Размеры в мм

НАВЕСНОЕ ОБОРУДОВАНИЕ

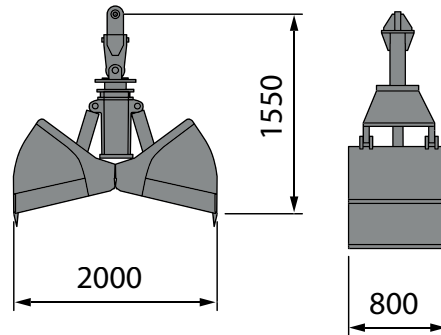
ДОПОЛНИТЕЛЬНАЯ СТРЕЛА 5 м

i Вес: 350 кг



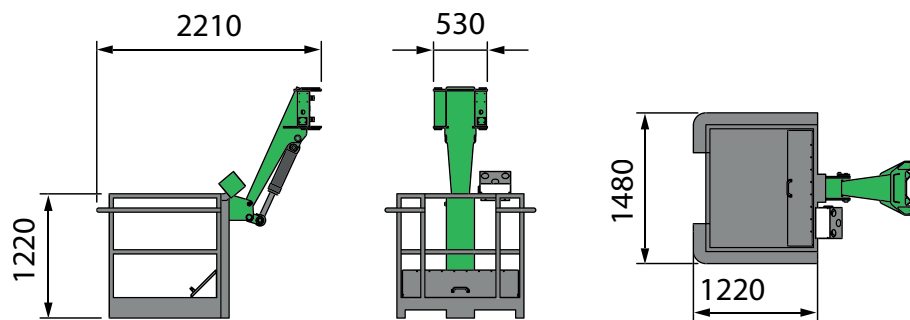
ГИДРАВЛИЧЕСКИЙ ГРЕЙФЕР С ЗУБЬЯМИ И ДРЕНАЖНЫМИ ОТВЕРСТИЯМИ

i Вес: 750 кг
 Макс. объемный вес: 2 т/м³
 Макс. объем: 600 л



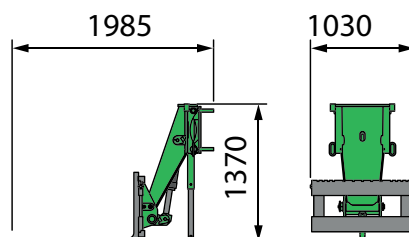
РАБОЧАЯ ПЛАТФОРМА

i Вес: 400 кг



ПОДЪЕМНЫЕ ВИЛЫ

i Вес: 500 кг



Размеры в мм



Работа с гидравлическим грейфером
(Нидерланды)



Высотное строительство
(Германия)



Подземные строительные
работы (Германия)



Строительство моста
(Германия)



SENNEBOGEN ACADEMY

Мы предлагаем обширную программу обучения: ведь знания — это залог успеха. Академия SENNEBOGEN делает ставку на обширный массив знаний.

➔ www.sennebogen-academy.com



СЕРВИСНОЕ И ТЕХНИЧЕСКОЕ ОБСЛУЖИВАНИЕ

Полный спектр услуг для наших клиентов. А также обеспечение запасными частями. Качественный сервис — наш приоритет.

➔ www.sennebogen.com/vertrieb-service



SENtrack DS

Эффективное управление техникой с помощью SENtrack DS: воспользуйтесь инновационным подходом, чтобы повысить эффективность.

➔ www.sennebogen.com/de/produkte/flottenmanagement-sentrack



RENTAL & USED

Ознакомьтесь с нашим уникальным предложением по аренде техники SENNEBOGEN Rental & Used. Здесь вы сможете выбрать и взять в аренду подходящую технику:

➔ www.sennebogen-rental-used.com

СТАНЬТЕ ЧЛЕНОМ КЛУБА ОПЕРАТОРОВ

Здесь вы и ваш кран будут в центре внимания! Нам есть, что вам предложить — эксклюзивная информация, обмен опытом с водителями SENNEBOGEN, а также атмосфера позитива и увлеченности.

Ознакомиться с более детальной информацией можно на

➔ www.sennebogen.com/fahrerclub



MOVE BIG THINGS – WITH US!



более **68**
лет опыта

100 %
семейное предприятие

более **1600**
квалифицированных специалистов в разных странах мира

3
завода в Германии

более **180**
партнеров по сбыту и сервисному обслуживанию в разных странах мира

11
различных моделей с телескопической стрелой



Телескопический погрузчик

5,5 т

Балансир

130 – 300 т

Перегрузатель

17 – 420 т

Канатный экскаватор

13,5 – 300 т

Гусеничный кран

50 – 300 т

Кран с телескопической стрелой

16 – 130 т

Портовый кран

300 т

613E | Колесный

613ME-0920d-1120d

В этом каталоге описываются отдельные модели, комплектация и конфигурация поставляемых компанией SENNEBOGEN Maschinenfabrik GmbH машин (в серийном и специальном исполнении). На изображениях могут быть представлены машины в специальном исполнении и с дополнительным оснащением. В зависимости от страны реализации возможно изменение комплектации машин как в серийном, так и специальном исполнении. Все приведенные здесь обозначения продукции могут быть торговыми марками компании SENNEBOGEN Maschinenfabrik GmbH или других предприятий-поставщиков. Использование торговых марок третьими сторонами для своих целей может привести к нарушению прав их владельцев.

Получить информацию о предлагаемой комплектации можно у местного представителя компании SENNEBOGEN. Рабочие характеристики могут быть гарантированы только в том случае, если они явно указаны в заключенном соглашении. Возможны изменения технических данных и предлагаемого ассортимента. Все данные приведены без какой-либо гарантии. Возможны изменение комплектации и модернизация оборудования. © SENNEBOGEN Maschinenfabrik GmbH, Штраубинг, Германия. Перепечатка, в том числе выборочная, допускается только при наличии письменного разрешения компании SENNEBOGEN Maschinenfabrik GmbH, Штраубинг, Германия.

SENNEBOGEN
Maschinenfabrik GmbH
Hebbelstraße 30
94315 Straubing, Германия

 www.sennebogen.com

MOVE BIG THINGS

РАСПРЕДЕЛИТЕЛЬНЫЙ SENNEBOGEN
Распространение Crane Line
Tel. +49 9421 540-146
cranes@sennebogen.de

ЦЕНТР ЗАПЧАСТЕЙ
Заказы запчастей
spareparts@sennebogen.de

СЛУЖБА РАБОТЫ С ПОКУПАТЕЛЯМИ
Техническая поддержка
service@sennebogen.de

