



АКЦИОНЕРНОЕ ОБЩЕСТВО
ЛОИМАДИ

ДОРОЖНАЯ СТРОИТЕЛЬНАЯ СПЕЦИАЛЬНАЯ ТЕХНИКА



КИРОВЕЦ®





СОДЕРЖАНИЕ

ПОГРУЗЧИКИ ФРОНТАЛЬНЫЕ КОЛЕСНЫЕ..... 4	ПРОМЫШЛЕННЫЕ ТРАКТОРЫ..... 10	МОДУЛЬ ТРАКТОРНЫЙ УНИВЕРСАЛЬНЫЙ С НАВЕСНЫМ ФРЕЗЕРНО-РОТОРНЫМ СНЕГООЧИСТИТЕЛЬНЫМ ОБОРУДОВАНИЕМ..... 17
КИРОВЕЦ К-708УДМ / КИРОВЕЦ К-708УДМ СТАНДАРТ	КИРОВЕЦ К-744Р1 ПРОМ КИРОВЕЦ К-744Р2 ПРОМ	КИРОВЕЦ К-703МА-0С КИРОВЕЦ К-703МА-0С2
КИРОВЕЦ К-708ПК7	КИРОВЕЦ К-703МА-12 КИРОВЕЦ К-703М-12	
КИРОВЕЦ К-702МА-ПК-6	КИРОВЕЦ К-525 ПРОМ	
БУЛЬДОЗЕРЫ КОЛЕСНЫЕ..... 6	АССОРТИМЕНТ СПЕЦТЕХНИКИ НА БАЗЕ ПРОМЫШЛЕННЫХ МАШИН КИРОВЕЦ 12	ДОПОЛНИТЕЛЬНОЕ ОБОРУДОВАНИЕ 18
КИРОВЕЦ К-702МБА-01-БКУ	АГРЕГАТЫ СВАРОЧНЫЕ 14	ФИНАНСОВЫЕ ИНСТРУМЕНТЫ..... 20
КИРОВЕЦ К-702МБА-01-БКУ-03 (Карьерный бульдозер)	КИРОВЕЦ К-703МА-АС4-100	ГАРАНТИЯ И СЕРВИС 20
КИРОВЕЦ К-702МБА-01-БКУ (Индигирка)	КИРОВЕЦ К-703М-АС8-200	ОРИГИНАЛЬНЫЕ ЗАПАСНЫЕ ЧАСТИ..... 21
КОЛЕСНЫЕ БУЛЬДОЗЕРЫ И ДОРОЖНЫЕ МАШИНЫ 8	КИРОВЕЦ К-525-АС	
КИРОВЕЦ К-703МА-ДМ15	ОПОРОПЕРЕВОЗЧИКИ 16	
КИРОВЕЦ К-703М-12-03.2 (Трансформер)	КИРОВЕЦ К-703МА-12-ОП	

ПРОИЗВОДСТВЕННЫЕ ВОЗМОЖНОСТИ

АО «Петербургский тракторный завод» входит в Группу компаний ПАО «Кировский завод» – одно из старейших машиностроительных предприятий России, основано в 1801 году.

АО «Петербургский тракторный завод» - завод полного производственного цикла. 60% себестоимости серийной продукции генерируется на собственной площадке. В структуре компании функционируют следующие подразделения:

- конструкторское, технологическое бюро и опытно-конструкторский участок обеспечивают поддержку существующих серийных образцов техники, а также создание и испытания новых образцов техники и выпуск мелкосерийных образцов;
- служба снабжения обеспечивает поставку как отечественных, так и зарубежных комплектующих;
- сварочный цех, цех кабин, кузнечный цех, цех термической обработки, цех коробок передач, цех механообработки, электроучасток производят необходимые для сборки комплектующие;
- литейный цех изготавливает отливки из черных и цветных сплавов;
- сборочный конвейер обеспечивает сборку готовых изделий;
- сдаточный участок отвечает за окраску, досборку и обкатку машин;
- служба качества обеспечивает на всех стадиях производства как входной, так и выходной контроль качества комплектующих и технологических требований производства и сборки;
- служба приемки техники обеспечивает приемку и тестирование техники с точки зрения ее эксплуатационных свойств;
- служба сбыта обеспечивает отгрузку техники по железной дороге и автотранспортом;
- дирекция по продажам осуществляет продажу техники и продажу запасных частей;
- служба качества осуществляет гарантийно-сервисное сопровождение техники.

Сегодня завод предлагает более двадцати типов дорожно-строительных машин на базе К-708, К-702 и специальных машин на базе К-703М(А) и К-525, 128 модификаций сельскохозяйственных тракторов КИРОВЕЦ с двигателями мощностью от 250 до 435 л.с.

Техника КИРОВЕЦ произведена в России и соответствует требованиям ПП РФ №719



**ПЕТЕРБУРГСКИЙ
ТРАКТОРНЫЙ ЗАВОД**

ПОГРУЗЧИКИ ФРОНТАЛЬНЫЕ КОЛЕСНЫЕ

Фронтальные погрузчики используются в строительстве, в добывающей промышленности, сельском хозяйстве, мелиорации, на железнодорожном транспорте и в портах, при уборке снега и благоустройстве территорий.

Предназначены для использования на погрузочно-разгрузочных работах с сыпучими и кусковыми материалами и выполнения землеройно-транспортных работ.

Колесные погрузчики КИРОВЕЦ обладают высокой производительностью, универсальностью и точностью при выполнении работ.



КИРОВЕЦ К-708УДМ /
КИРОВЕЦ К-708УДМ СТАНДАРТ

- Грузоподъемность – 7 т
- Двигатель – ЯМЗ-238НД5-1 / ЯМЗ-238НД3-6
- Мощность – 300 л.с. / 235 л.с.
- Трансмиссия – ПТЗ, гидромеханическая с гидротрансформатором
- Гидравлический цикл – 11,6 с
- Поворотный пост управления
- Управление ковшем – с помощью гидравлического джойстика



КИРОВЕЦ К-708ПК7

- Грузоподъемность – 7 т
- Двигатель – ЯМЗ-238НД3-6
- Мощность – 235 л.с.
- Трансмиссия – ПТЗ, гидромеханическая с гидротрансформатором
- Гидравлический цикл – 11,6 с
- Управление ковшем – с помощью гидравлического джойстика



КИРОВЕЦ К-702МА-ПК-6

- Грузоподъемность – 6 т
- Двигатель – ЯМЗ-238НД3-6
- Мощность – 235 л.с.
- Трансмиссия – ПТЗ, гидромеханическая
- Гидравлический цикл – 18 с
- Управление ковшем – посредством рычагов

ОСНОВНЫЕ ТЕХНИЧЕСКИЕ ДАННЫЕ ПОГРУЗЧИКОВ КИРОВЕЦ	К-708УДМ / К-708УДМ СТАНДАРТ	К-702МА-ПК-6	К-708ПК7
Масса эксплуатационная, т	23	21	22
Рама	Шарнирно-сочлененная		
База, мм	3750	3750	3750
Длина, мм	10 550	8900	8900
Ширина (по отвалу для УДМ, по ковшу для прочих), мм	3160	3100	3100
Высота по кабине, мм	3780	3800	3780
Клиренс, мм, не менее	450	430	450
Угол складывания полурам, град.	32	32	32
Радиус поворота минимальный (по ковшу в транспортном положении), м	8,6	8,6	8,6
Максимальная скорость движения, км/ч	39	39	39
Емкость топливного бака, л	600	320	600
ДВИГАТЕЛЬ			
Модель	ЯМЗ-238НД5-1 / ЯМЗ-238НД3-6	ЯМЗ-238НД3-6	ЯМЗ-238НД3-6
Тип	8-цилиндровый, V-образный, 4-тактный, с жидкостным охлаждением, непосредственным впрыском топлива, с турбонаддувом		
Мощность номинальная, кВт (л.с.)	220 (300) / 173 (235)	173 (235)	173 (235)
Номинальная частота вращения коленчатого вала, мин ⁻¹	1900 / 1700	1700	1700
Максимальный крутящий момент, Нм (кгс·м)	1280 (130) / 1108 (113)	1108 (113)	1108 (113)
Удельный расход топлива при номинальной мощности, г/кВт·ч (г/л.с.·ч)	220 (162) / 218 (160)	218 (160)	218 (160)
ТРАНСМИССИЯ			
Тип	Полный привод ПТЗ, гидромеханическая		
Коробка передач	С электропневматическим переключением передач и режимов. 2 режима работы (рабочий и транспортный), по 2 передачи вперед и по 2 передачи назад. Всего 8 передач	С гидромеханическим переключением передач. 2 режима работы (рабочий и транспортный), по 2 передачи вперед и по 1 передаче назад. Всего 6 передач	С электропневматическим переключением передач и режимов. 2 режима работы (рабочий и транспортный), по 2 передачи вперед и по 2 передачи назад. Всего 8 передач
Ведущие мосты	Подмоторный и грузовой с дифференциалами и планетарными конечными передачами		
Дифференциал	Самоблокирующаяся муфта свободного хода		
ХОДОВАЯ ЧАСТЬ			
Подвеска мостов:			
- на подмоторной раме (задняя)	Балансирная		
- на раме-портале (передняя)	Жесткая		
Тормоза рабочие	Сухие, колодочного типа с пневмоприводом		
Стояночный тормоз	Колодочно-дисковый с пневмопружинным приводом		
Размер шин	29,5R25 или 26,5R25		
КАБИНА			
Со встроенным каркасом безопасности ROPS/FOPS			
Двухместная, теплошумоизолированная, с регулируемым тепловым режимом.			
	Кондиционер – штатно	Кондиционер – опция	Кондиционер – штатно
	Управление ковшом посредством гидравлического джойстика. Поворотный пост управления	Управление ковшом посредством рычагов	Управление ковшом посредством гидравлического джойстика
РАБОЧЕЕ ОБОРУДОВАНИЕ			
	Ковш		
Гидравлический цикл, с	11,6	18	11,6
Грузоподъемность номинальная, т	7	6	7
Вместимость ковша, с «шапкой» SAE, м³	4,1	3,6	4,1
Максимальная высота разгрузки ковша по режущей кромке при угле разгрузки 45°, мм	3260	3260	3260
Взрывное усилие, развиваемое гидроцилиндрами ковша, кН, не менее	226	226	226
	Возможна установка различного сменного оборудования. Подробнее смотрите в разделе «Дополнительное оборудование»		Возможна установка различного сменного оборудования. Подробнее смотрите в разделе «Дополнительное оборудование»

БУЛЬДОЗЕРЫ КОЛЕСНЫЕ

Бульдозеры колесные используются для строительства, содержания и ремонта автомобильных дорог (грунтовых, технологических, лесовозных, снежных и др.), в добывающей промышленности, при рытье котлованов и сооружении насыпей, для разбора завалов при обрушении и сносе зданий и т. д.

Главное преимущество колесных бульдозеров перед гусеничными – высокая скорость перемещения, позволяющая оперативно перебрасывать его на разные бульдозерные работы (послойное срезание и копание, разравнивание, планировка, перемещение горных пород, грунта, сыпучих материалов).



КИРОВЕЦ К-702МБА-01-БКУ

- Масса эксплуатационная – 20,8 т
- Двигатель – ЯМЗ-238НДЗ-6
- Мощность – 235 л.с.
- Трансмиссия – ПТЗ, гидромеханическая, с гидротрансформатором



КИРОВЕЦ К-702МБА-01-БКУ-03
(Карьерный бульдозер)

- Двигатель – ЯМЗ-238НДЗ-6
- Мощность – 235 л.с.
- Трансмиссия – ПТЗ, гидромеханическая, с гидротрансформатором
- Шины – 29,5R25 с карьерным рисунком протектора
- Навесное оборудование – усиленный бульдозерный отвал 3650 x 1300 мм, режущий нож изготовлен из стали HARDOX (опция)



КИРОВЕЦ К-702МБА-01-БКУ
(Индигирка)

- Двигатель – ЯМЗ-238НДЗ-6
- Мощность – 235 л.с.
- Трансмиссия – ПТЗ, гидромеханическая, с гидротрансформатором
- Объем топливной системы – 1440 л.
- Остекление кабины специальными двойными стеклопакетами, автономный обогрев
- Навесное оборудование – отвал с изменяемой геометрией крыла (опция)

ОСНОВНЫЕ ТЕХНИЧЕСКИЕ ДАННЫЕ БУЛЬДОЗЕРОВ КИРОВЕЦ	К-702МБА-01-БКУ	К-702МБА-01-БКУ-03	К-702МБА-01-БКУ (Индигирка)
База машины, мм	3750	3750	3750
Рама	Шарнирно-сочлененная		
Колея, мм	2255	2255	2255
Максимальная скорость движения, км/ч	39	39	39
Радиус поворота минимальный, м	8,8	8,8	8,8
Габариты (отвал и открылки в транспортном положении), длина x ширина x высота, мм:	8600 x 3770 x 3900	8600 x 3650 x 3900	8600 x 3770 x 3900
Масса эксплуатационная, т	20,8	21,0	21,0
Объем топливного бака, л	320	320	1440
ДВИГАТЕЛЬ			
Модель	ЯМЗ-238НД3-6	ЯМЗ-238НД3-6	ЯМЗ-238НД3-6
Тип двигателя	Дизельный, 8-цилиндровый, V-образный, 4-тактный, с жидкостным охлаждением, непосредственным впрыском топлива, с турбонаддувом		
Мощность номинальная, кВт (л.с.)	173 (235)	173 (235)	173 (235)
ТРАНСМИССИЯ			
Тип	Полный привод ПТЗ, гидромеханическая с гидротрансформатором		
Коробка передач	Гидромеханическая с гидравлическим переключением передач. 2 режима работы (рабочий и транспортный), по 2 передачи вперед и по 1 передаче назад. Всего 6 передач		
Ведущие мосты	Подмоторный и грузовой с дифференциалами и планетарными конечными передачами		
Дифференциал	Самоблокирующаяся муфта свободного хода		
ХОДОВАЯ ЧАСТЬ			
Подвеска мостов:			
- на подмоторной раме	Балансирная		
- на раме-портале	Жесткая		
Тормоза рабочие	Сухие, колодочного типа с пневмоприводом		
Стояночный тормоз	Колодочно-дисковый с пневмопружиным приводом		
Типоразмер шин	29,5R25	29,5R25 с карьерным рисунком протектора	29,5R25
КАБИНА			
Со встроенным каркасом безопасности ROPS/FOPS			
Двухместная, цельнометаллическая, с термо-, вибро- и шумоизоляцией. Регулируемая рулевая колонка. Щиток приборов с автоматизированным контролем за работой систем. Удобное расположение органов управления, поддресоренное сиденье водителя. Два вентилятора обдува передних и задних стекол, стекла тонированные. Два отопителя. Кондиционер-опция			
С остеклением кабины специальными тонированными двойными стеклопакетами, автономный обогрев (версия ХЛ)			
С остеклением кабины специальными тонированными двойными стеклопакетами, автономный обогрев (версия ХЛ)			
С остеклением кабины специальными тонированными двойными стеклопакетами, автономный обогрев			
РАБОЧЕЕ ОБОРУДОВАНИЕ			
Бульдозерный отвал			
Ширина x высота отвала, мм (положение бульдозерное/грейдерное)	3770/3420 x 1300	3650/3300 x 1300	3770/3420 x 1300

КОЛЕСНЫЕ БУЛЬДОЗЕРЫ И ДОРОЖНЫЕ МАШИНЫ

Предназначены для выполнения комплекса работ по строительству, ремонту и содержанию дорог (в т.ч. технологических и зимних), возведения земляного полотна в узких просеках, очистки дорожных канав, а также в промышленном и гражданском строительстве, для зимнего содержания дорог.



КИРОВЕЦ К-703МА-ДМ15

- Масса эксплуатационная – 17 т
- Двигатель – ЯМЗ-238НД4-3 / ЯМЗ-238НД5
- Мощность – 250 л.с. / 300 л.с.
- Трансмиссия – ПТЗ, механическая
- Ширина отвала – 4520 мм
- Сцепное устройство – ТСУ на подmotorной полураме
- Навесное оборудование – отвал с изменяемой геометрией крыла (опция)



КИРОВЕЦ К-703М-12-03.2
(Трансформер)

- Масса эксплуатационная – до 21 т
- Двигатель – ТМЗ 8481.10
- Мощность – 350 л.с.
- Трансмиссия – ПТЗ, механическая
- Поворотный пост управления
- Ширина отвала – 3160 мм
- Погрузочное оборудование ПФ-2, с трехточечным навесным устройством

Прекрасно подходит для перевозки грузов в составе транспортного поезда с прицепами в условиях бездорожья и в составе транспортного поезда с прицепом в условиях бездорожья, например бригад капитального ремонта скважин (КРС).



КИРОВЕЦ К-708БКУ

- Масса эксплуатационная – 22 т
- Двигатель – ЯМЗ-238НД3-6
- Мощность – 235 л.с.
- Трансмиссия – ПТЗ, гидромеханическая, полуавтоматическая
- Навесное оборудование – бульдозерный отвал 3650 x 1300 мм

ОСНОВНЫЕ ТЕХНИЧЕСКИЕ ДАННЫЕ МАШИН КИРОВЕЦ	К-703МА-ДМ15	К-703М-12-03.2	К-708БКУ
Масса эксплуатационная, т	17	До 21	22
База, мм	3750	3750	3750
Рама	Шарнирно-сочлененная		
Колея, мм	2255	2255	2255
Дорожный просвет, мм:			
- под главной передачей ведущего моста	550	550	550
- под осью вертикального шарнира	430	430	450
Глубина преодолеваемого брода максимальная, м	1,0	1,0	1,0
Габаритные размеры машины при работе бульдозе- ром с фронтально установленным отвалом, мм:			
- длина	9100	10 500	8600
- ширина (с отвалом)	4520	3160	3650
- высота	3900	3900	3780
Емкость топливного бака, л	640 (2 бака по 320 л)	320	600
ДВИГАТЕЛЬ			
Модель	ЯМЗ-238НД4-3 / ЯМЗ-238НД5	ТМЗ 8481.10	ЯМЗ-238НД3-6
Тип	Дизельный, 8-цилиндровый, 4-тактный, с жидкостным охлаждением, непосредственным впрыском топлива, с турбонаддувом		
Мощность номинальная, кВт (л.с.)	184 / 220 (250 / 300)	257 (350)	173 (235)
Максимальный крутящий момент, Н.м (кгс.м)	1108 / 1280 (113 / 130)	1570 (160)	1108 (113)
ТРАНСМИССИЯ			
Тип	Полный привод ПТЗ, гидромеханическая		
КПП	С гидромеханическим переключением четырех передач без разрыва потока мощности в пределах каждого из четырех режимов (16 скоростей переднего и 8 скоростей заднего хода)		С электропневматическим переключением передач и режимов. 2 режима работы (4 скорости переднего и 4 скорости заднего хода)
Межколесный дифференциал	Самоблокирующаяся муфта свободного хода		
ХОДОВАЯ ЧАСТЬ			
Подвеска мостов	Жесткая		Балансирная на подмоторной раме и жесткая на грузовой раме
Размер шин	29,5R25 или 28.1-25 ДФ16А		29,5R25
КАБИНА			
	Со встроенным каркасом безопасности ROPS/FOPS		
	Двухместная, цельнометаллическая, с термо-, вибро- и шумоизоляцией, поддресоренным сиденьем для водителя, двумя отопителями, стеклоочистителями передних и задних стекол, вентилятором обдува передних и задних стекол, тонированными стеклами, солнцезащитным козырьком для оператора		Кабина двухместная с центральным расположением сиденья водителя, с термо-, вибро- и шумоизоляцией Гидрообъемное управление поворотом, регулируемая рулевая колонка. Удобное расположение органов управления, поддресоренное сиденье водителя, тонированные стекла, с отоплением и кондиционером
РАБОЧЕЕ ОБОРУДОВАНИЕ			
	Бульдозерное оборудование		
Высота отвала, мм	1430	1100	1300
Ширина отвала в бульдозерном положении, мм	4520	3160	3650
Управление отвалом	Бесступенчатое, осуществляется гидрораспределителем Р-160 (подъем – опускание; поворот; поперечный перекос) и электрогидро-распределителем (изменение угла резания)	Бесступенчатое, осуществляется гидрораспределителем (подъем, опускание, установка в грейдерное положение, поперечный перекос)	Бесступенчатое, осуществляется электрогидрогидрораспределителем (подъем и заглубление отвала; изменения угла резания отвала и установки его в грейдерное положение; поворот отвала вокруг горизонтальной оси и изменение угла резания)
	Погрузочное оборудование ПФ-2		
Грузоподъемность ковша номинальная, т	-	5	-
Гидравлический цикл, с	-	28	-
Высота разгрузки максимальная при угле разгрузки 45 град, не менее, мм	-	3400	-

ПРОМЫШЛЕННЫЕ ТРАКТОРЫ

Промышленные тракторы (универсальные тракторные модули) служат транспортно-энергетической базой для создания различных машин по механизации дорожно-строительных, сельскохозяйственных, лесозаготовительных и других работ. Большой набор рабочего оборудования обеспечивает высокую функциональность машин, позволяет максимально загружать машины в течение года.



КИРОВЕЦ К-744Р1 ПРОМ
КИРОВЕЦ К-744Р2 ПРОМ

- Масса эксплуатационная – 14,5 / 14,2 т
- Двигатель – ТМЗ 8481.10-11
- Мощность – 300 л.с. / 350 л.с.
- Трансмиссия – ПТЗ, гидромеханическая, с автоматизированным управлением
- Сцепное устройство – ТСУ на грузовой полураме
- Экологический класс – Stage IIIA



КИРОВЕЦ К-703МА-12
КИРОВЕЦ К-703М-12

- Масса эксплуатационная – 15,2 т / 15,4 т
- Двигатель – ЯМЗ-238НД4-3 / ТМЗ 8481.10
- Мощность – 250 л.с. / 350 л.с.
- Трансмиссия – ПТЗ, гидромеханическая
- Ширина – 2975 мм

Отличительными особенностями данных модулей является маневренность, высокая проходимость и большая тяга.



КИРОВЕЦ К-525 ПРОМ

- Масса эксплуатационная – 10,5 т
- Двигатель – ЯМЗ-53645
- Мощность – 250 л.с.
- Трансмиссия – ПТЗ, гидромеханическая с автоматизированным управлением
- Сцепное устройство – ТСУ типа «гидрокрюк»
- Навесное оборудование – бульдозерный отвал, 2700 x 800 мм
- Экологический класс – Stage IIIA

ОСНОВНЫЕ ТЕХНИЧЕСКИЕ ДАННЫЕ ТРАКТОРНЫХ МОДУЛЕЙ КИРОВЕЦ	К-744Р1 ПРОМ / К-744Р2 ПРОМ	К-703МА-12 / К-703М12	К-525 ПРОМ
База, мм	3750	3750	3200
Рама	Шарнирно-сочлененная		
Колея, мм	2170	2255	1876
Максимальная скорость движения, км/ч	30	33,8	33,2
Габаритные размеры (без доп. оборудования), длина x ширина x высота, мм:	7140 x 3020 x 3875	7250 x 3010 x 3900	6825 x 2540 x 3485
Масса эксплуатационная, т	14,5 / 14,2	15,2 / 15,4	10,5
Объем топливного бака, л	800 / 470	800	2 бака суммарной емкостью 400
ДВИГАТЕЛИ			
Модель	ТМЗ 8481.10-11	ЯМЗ-238НД4-3 / ТМЗ 8481.10	ЯМЗ-53645
Тип двигателя	Дизельный, 8-цилиндровый, 4-тактный с жидкостным охлаждением, непосредственным впрыском топлива, турбонаддувом		Дизельный, 6-цилиндровый, 4-тактный, с жидкостным охлаждением, с промежуточным охлаждением наддувочного воздуха, с турбонаддувом, с электронным управлением
Мощность номинальная, кВт (л.с.)	220 (300)	184 / 257 (250/350)	178 (250)
Максимальный крутящий момент, Н.м (кгс.м)	1300 (132,6)	1108 / 1570 (113 / 160)	1100 (112,2)
ТРАНСМИССИЯ			
Полный привод			
Тип	Автоматизированная коробка передач Т7 с системой управления КОМАНДПОСТ-3	ПТЗ, гидромеханическая	ПТЗ, гидромеханическая, с автоматизированным управлением
Коробка передач	16F-8R, четырехрежимная с гидравлическим силовым переключением передач без разрыва потока мощности в пределах каждого режима и электропневматическим переключением режимов	С гидромеханическим переключением четырех передач без разрыва потока мощности в пределах каждого из четырех режимов (16 скоростей переднего и 8 скоростей заднего хода)	16F-8R, четырехрежимная с гидравлическим силовым переключением передач без разрыва потока мощности в пределах каждого режима и электропневматическим переключением режимов
Ведущие мосты	Унифицированные, с самоблокирующимися дифференциалами		
ХОДОВАЯ ЧАСТЬ			
Подвеска мостов:			
- на подmotorной полураме	Рессорная	Жесткая	Рессорная
- на грузовой полураме	Жесткая	Жесткая	Жесткая
Типоразмер шин	800/65 R32	29,5R25 или 28.1-25 ДФ16А	23.1R26
КАБИНА			
Со встроеным каркасом безопасности ROPS/FOPS			
	Двухместная, цельнометаллическая, с термо-, вибро- и шумоизоляцией, поддресоренным сиденьем для водителя, отопителем, стеклоочистителями передних и задних стекол. Тонированными стеклами, с солнцезащитными шторками для оператора. Кондиционер	Двухместная, цельнометаллическая, с термо-, вибро- и шумоизоляцией, поддресоренным сиденьем для водителя, двумя отопителями, стеклоочистителями передних и задних стекол, вентилятором обдува передних и задних стекол, тонированными стеклами, солнцезащитным козырьком для оператора. Кондиционер – опция	Двухместная, цельнометаллическая, с термо-, вибро- и шумоизоляцией, поддресоренным сиденьем для водителя, отопителем, стеклоочистителями передних и задних стекол, солнцезащитной шторкой для оператора. Кондиционер
РАБОЧЕЕ ОБОРУДОВАНИЕ			
Тягово-сцепное устройство лифтового типа (опция)	-	-	ТСУ-3-К ГОСТ 3481-79-крюк
Грузоподъемность заднего навесного устройства на расстоянии 610 мм от оси подвеса, кН(кгс)	-	-	40 (4100)
Крюк тяговый:			
- диаметр зева крюка, мм	-	-	48
- расстояние в транспортном положении от оси крюка до опорной поверхности, мм	-	-	190
Бульдозерное оборудование			
Ширина x высота отвала, мм			
Положение бульдозерное / грейдерное	2700 x 800 / 2500 x 800		

АССОРТИМЕНТ СПЕЦТЕХНИКИ НА БАЗЕ ПРОМЫШЛЕННЫХ МАШИН КИРОВЕЦ

СПЕЦТЕХНИКА	ЭКСПЛУАТАЦИОННАЯ МАССА, Т	ДВИГАТЕЛЬ, МОДЕЛЬ	МОЩНОСТЬ ДВИГАТЕЛЯ, Л.С.	МАКС. КРУТЯЩИЙ МОМЕНТ, НМ	ТРАНСМИССИЯ	МАКСИМАЛЬНАЯ СКОРОСТЬ ПЕРЕДВИЖЕНИЯ, КМ/Ч
К-744Р1 ПРОМ тягач	14,0	ЯМЗ-238НД5	300	1280	ПТЗ, механическая с четырехрежимной КПП (16F/8R)	33,0
К-703МА-12 промышленный трактор	15,2	ЯМЗ-238НД4	250	1108	ПТЗ, механическая с четырехрежимной КПП (16F/8R)	33,8
К-703М-12 промышленный трактор	15,4	ТМЗ 8481.10	350	1570	ПТЗ, механическая с четырехрежимной КПП (16F/8R)	33,8
К-703МА-12-01-ТСУ трактор с ТСУ	16,0	ЯМЗ-238НД4	250	1108	ПТЗ, механическая с четырехрежимной КПП (16F/8R)	33,8
К-703МА-12-02-ССУ трактор с ССУ	15,2	ЯМЗ-238НД4	250	1108	ПТЗ, механическая с четырехрежимной КПП (16F/8R)	33,8
К-703МА-12-03 трактор с навеской и отвалом	17,8	ЯМЗ-238НД4	250	1108	ПТЗ, механическая с четырехрежимной КПП (16F/8R)	33,8
К-703М-12-03 трактор с навеской и отвалом	18,0	ТМЗ 8481.10	350	1570	ПТЗ, механическая с четырехрежимной КПП (16F/8R)	33,8
К-703МА-12-04 трактор с ТСУ и отвалом	18,0	ЯМЗ-238НД4	250	1108	ПТЗ, механическая с четырехрежимной КПП (16F/8R)	33,8
К-703МА-АС4-100 агрегат сварочный	17,0	ЯМЗ-238НД3-6	235	1108	ПТЗ, механическая с четырехрежимной КПП (16F/8R)	30,0
К-703М-АС8-200 агрегат сварочный	19,6	ТМЗ 8481.10	350	1570	ПТЗ, механическая с четырехрежимной КПП (16F/8R)	33,8
К-703МА-12-ОП опороперевозчик	20,0	ЯМЗ-238НД4	250	1108	ПТЗ, механическая с четырехрежимной КПП (16F/8R)	33,8
К-703МА-ОС со снегоочистительным оборудованием	16,5	ЯМЗ-238НД3-6	235	1108	ПТЗ, механическая с четырехрежимной КПП (16F/8R)	30,0
К-703МА-ОС2 со снегоочистительным оборудованием	19,5	ЯМЗ-238НД3-6	235	1 108	ПТЗ, механическая с четырехрежимной КПП (16F/8R)	30,0
К-703М-12-03.2						
трактор с с/х навеской	16,0					
трактор с с/х навеской и отвалом/	19,0	ТМЗ 8481.10	350	1570	ПТЗ, механическая с четырехрежимной КПП (16F/8R)	33,8
трактор с отвалом и ковшом	21,0					
К-703МА-ДМ15	17,0	ЯМЗ-238НД4	250	1108	ПТЗ, механическая с четырехрежимной КПП (16F/8R)	33,8

Петербургский тракторный завод на базе универсальных тракторных модулей КИРОВЕЦ выпускает широкий ассортимент спецтехники. Благодаря большому набору оборудования машины используются на разных видах работ и максимально загружены в течение года, что дает их быструю окупаемость. Важно также отметить, что под конкретную задачу Заказчика мы можем предложить не только индивидуальную комплектацию серийных машин, но также разработать и изготовить узкоспециализированную технику.

ТИПОРАЗМЕР ШИН	ГАБАРИТЫ В РАБОЧЕМ ПОЛОЖЕНИИ Д X Ш X В, ММ	ОБОРУДОВАНИЕ
29,5R25	7100 x 3000 x 3845	Навесное устройство – тяговый крюк
29,5R25	7250 x 3000 x 3900	Гидрокрюк (фаркоп) на сельхознавеске. Навесное устройство – трехточечный механизм стандартной навески для использования с сельскохозяйственными орудиями, машинами и агрегатами, предназначенными для агрегатирования с тракторами тягового класса 5. В комплект поставки входит гидрокрюк, устанавливаемый на нижних тягах навесного устройства и предназначенный для работы трактора с прицепами, а также для буксировки различных машин и орудий. Диаметр зева крюка – 48 мм. Расстояние в транспортном положении от оси крюка до поверхности грунта – 700 мм.
29,5R25	7250 x 3000 x 3900	Тягово-сцепное устройство (ТСУ). В состав ТСУ, жестко закрепленного на грузовой (задней) полураме, входит тяговый крюк, снабженный комплектом тарельчатых пружин. Диаметр зева крюка – 48 мм. Расстояние от оси крюка до поверхности дороги – 700±20 мм.
29,5R25	6630 x 3000 x 3900	Седелно-сцепное устройство (ССУ). Седелно-сцепное устройство ССУ-50-11 ГОСТ 28247-89 жестко закреплено на грузовой (задней) полураме. Масса, приходящаяся на ССУ, – не более 11,0 т. Высота верхней плоскости ССУ от уровня дороги – 1900-2000 мм.
29,5R25	8250 x 3160 x 3900	Бульдозерное оборудование на подmotorной полураме и гидрокрюк на сельхознавеске. Ширина x высота отвала – 3160 x 1100 мм. Глубина опускания отвала (бульдозерное положение при угле резания 55 град.) – 520 мм. Максимальная высота подъема отвала – 1300 мм. Угол установки отвала в грейдерное положение – 27 град.
29,5R25	8250 x 3160 x 3900	Бульдозерное оборудование на подmotorной полураме и ТСУ на грузовой полураме. Ширина x высота отвала – 3160 x 1100 мм. Глубина опускания отвала (бульдозерное положение при угле резания 55 град.) – 520 мм. Максимальная высота подъема отвала – 1300 мм. Угол установки отвала в грейдерное положение – 27 град. Максимальный угол поперечного перегиба отвала – 11 град. Параметры ТСУ аналогичны К-703МА-12-01-ТСУ.
29,5R25	9800 x 3000 x 3900	Сварочное оборудование. Количество сварочных постов – 4 шт. Источник переменного тока – БГ-100 (100 кВт). Стрела для работы с навесом для палатки – 5,6 м, грузоподъемность – 400 кг или стрела с крюком для палатки – 4,5 м, грузоподъемность – 500 кг. Угол поворота стрелы – 180 град.
29,5R25	До 9800x 3000 x 3900	Сварочное оборудование. Количество сварочных постов – 8 шт. Источник переменного тока – БГ-200 (200 кВт). Стрела для работы с крюком для палатки – 4,5 м. Грузоподъемность – 500 кг. Угол поворота стрелы – 180 град.
29,5R25	До 10 480 x 3160 x 5800	Опороперевозочное и бульдозерное оборудование
29,5R25	9190 x 3100 x 3900	Фрезерно-роторное снегоочистительное оборудование. Фрезы, разрабатывающие снежную массу и ротор, выбрасывающий снег через патрубок, смонтированы в общем корпусе, размещаемом на задней (грузовой) полураме снегоочистителя. Производительность – 1200 т/ч. Ширина убираемой полосы – 3,1 м
29,5R25	10 800 x 3100 x 3900	Фрезерно-роторное снегоочистительное оборудование :производительность – 1200 т/ч., ширина убираемой полосы – 3,1 м. Бульдозерное оборудование: ширина x высота бульдозерного отвала – 3160 x 1100 мм. Возможна установка клиновидного отвала
29,5R25	7700 x 3000 x 3900	Гидрокрюк (фаркоп) на сельхознавеске
29,5R25	8820 x 3160 x 3900	Бульдозерное оборудование на подmotorной полураме и гидрокрюк на сельхознавеске. Высота отвала – 1100 мм. Ширина отвала в бульдозерном / грейдерном положении – 3160 / 3030 мм
29,5R25	9000 x 3160 x 3900	Номинальная грузоподъемность ковша – 5 т, максимальная высота разгрузки по режущей кромке при угле разгрузки 45 град, не менее 3400 мм
29,5R25	9100 x 4520 x 3900	Бульдозерное оборудование – на грузовой полураме. Ширина x высота отвала – 4515 x 1430 мм

АГРЕГАТЫ СВАРОЧНЫЕ

Предназначены для ручной или полуавтоматической электросварки постоянным током трубопроводов для коммунальных работ. Могут быть использованы на обвязке скважин, при монтаже компрессорных станций и при выполнении вспомогательных работ, связанных с процессом сварки.

Главное преимущество по сравнению с аналогичными агрегатами на шасси автомобилей – высокая проходимость.



КИРОВЕЦ К-703МА-АС4-100

- Масса эксплуатационная – 17,0 т
- Двигатель – ЯМЗ-238НД3-6
- Мощность – 235 л.с.
- Трансмиссия – ПТЗ, гидромеханическая
- Количество сварочных постов – 4
- Мощность генератора – 100 кВт



КИРОВЕЦ К-703М-АС8-200

- Масса эксплуатационная – 19,6 т
- Двигатель – ТМЗ 8481.10
- Мощность – 350 л.с.
- Трансмиссия – ПТЗ, гидромеханическая
- Количество сварочных постов – 8
- Мощность генератора – 200 кВт

Выпускаются агрегаты с увеличенной базой (с 3750 мм до 5100 мм), что позволяет разместить на грузовой полураме термоизолированный кузов с генератором и сварочным оборудованием, стрелу повышенной грузоподъемности и металлическую палатку сварщика (опция).

Изготовление машины с увеличенной базой до 5100 мм только по спецзаказу.



КИРОВЕЦ К-525-АС

- Масса эксплуатационная – 12,9 т
- Двигатель – ЯМЗ-53625
- Мощность – 240 л.с.
- Трансмиссия – ПТЗ, гидромеханическая, с автоматизированным управлением
- Ширина – 2550 мм
- Количество сварочных постов – 4
- Мощность генератора – 75 кВт
- Экологический класс – Stage IIIA

Доступен для заказа в дилерском центре ООО «Техсервис-Инжиниринг», телефон отдела продаж: +7 (3462) 555-632, e-mail: uprprodDST@sptz.kzgroup.ru

ОСНОВНЫЕ ТЕХНИЧЕСКИЕ ДАННЫЕ АГРЕГАТОВ СВАРОЧНЫХ КИРОВЕЦ	К-703МА-АС4-100	К-703М-АС8-200	К-525-АС
Масса конструкционная, т	17,0	19,6	Не более 12,9
База, мм	3750	5100	3200
Рама	Шарнирно-сочлененная		
Колея, мм	2255	2255	1876
Длина, мм	9800	11 600	6850
Ширина, мм	3000	3000	2550
Высота, мм	3900	3900	3500
Максимальная скорость движения, км/ч	33,8	33,8	33,2
Объем топливного бака, л	2 бака суммарной емкостью 720 л		2 бака суммарной емкостью 500 л
ДВИГАТЕЛИ			
Модель	ЯМЗ-238НД3-6	ТМЗ 8481.10	ЯМЗ-53645
Тип	Дизельный, 8-цилиндровый, 4-тактный, с жидкостным охлаждением, непосредственным впрыском топлива, с турбонаддувом		Дизельный, 6-цилиндровый, 4-тактный, с жидкостным охлаждением, с промежуточным охлаждением наддувочного воздуха, с турбонаддувом, с электронным управлением
Мощность номинальная, кВт (л.с.)	184 (235)	257 (350)	178 (250)
Максимальный крутящий момент, Нм (кгс.м)	1108 (113)	1570 (160)	1100 (112,2)
ТРАНСМИССИЯ			
Полный привод			
Тип	ПТЗ, гидромеханическая		ПТЗ, гидромеханическая, с автоматизированным управлением
Коробка передач	16F-8R, с переключением четырех передач без разрыва потока мощности в пределах каждого из четырех режимов (16 скоростей переднего и 8 скоростей заднего хода)		16F-8R, четырехрежимная с гидравлическим силовым переключением передач без разрыва потока мощности в пределах каждого режима и электропневматическим переключением режимов
РАБОЧЕЕ ОБОРУДОВАНИЕ			
Количество сварочных постов	4	8	4
Источник питания переменным током, генератор	БГ-100	БГ-200	ГС-75
Мощность номинальная, кВт	100	200	75
Источник питания сварочным током	По согласованию с Заказчиком		ВД-315
Электродпечь для прокалики электродов	СШО-3,2.3,2.5/3,5	СШО-3,2.3,2.5/3,5	ПСПЭ/400
Стрела для работы с палаткой или навесом	С крюком для крепления палатки / навесом для палатки	С крюком для крепления палатки	ИМ-15
Длина стрелы, м	4,5 / 5,6	5,6	4,2
Грузоподъемность стрелы, кг	500 / 400	400	990
Угол поворота стрелы, град	180	180	180
КАБИНА			
	Двухместная, цельнометаллическая, с термо-, вибро- и шумоизоляцией, подпрессоренным сиденьем для водителя, двумя отопителями, стеклоочистителями передних и задних стекол, вентилятором обдува передних и задних стекол, тонированными стеклами, солнцезащитным козырьком для оператора		Двухместная, цельнометаллическая, с термо-, вибро- и шумоизоляцией, подпрессоренным сиденьем для водителя, с кондиционером и отоплением, стеклоочистителями передних и задних стекол, солнцезащитной шторкой для оператора

По отдельному заказу – комплектация основным и дополнительным сварочным оборудованием

ОПОРОПЕРЕВОЗЧИКИ

Предназначены для перевозки опор ЛЭП, а также для планировки площадок при строительстве, переустройстве или текущем содержании линий электропередач напряжением до 10 кВт.

Опороперевозчики КИРОВЕЦ используются в карьерах, когда перед проведением взрывных работ необходимо в короткий срок убирать в безопасное место опоры и линии электропередач, применяемые для энергопитания механизмов с электроприводом, а по их завершению оперативно восстанавливать ЛЭП. Перевозка опор осуществляется в собранном виде, при этом собранная опора находится в положении, позволяющем проезд машины под действующими ЛЭП.



КИРОВЕЦ К-703МА-12-ОП

- Масса эксплуатационная – 20 т
- Двигатель – ЯМЗ-238НД4-3
- Мощность – 250 л.с.
- Трансмиссия – ПТЗ, гидромеханическая
- Грузоподъемность:
 - 5 т – для опор с подпорниками 3,5 т
 - 6 т – для опор с подпорниками 5,3 т



ОСНОВНЫЕ ТЕХНИЧЕСКИЕ ХАРАКТЕРИСТИКИ ОПОРОПЕРЕВОЗЧИКОВ КИРОВЕЦ	К-703МА-12-ОП
Масса эксплуатационная, т	20
Рама	Шарнирно-сочлененная
Габариты максимальные (с опорой) Д x Ш x В, мм	10 480 x 3160 x 5800
Максимальная скорость движения, км/ч	33,8
Емкость топливного бака, л	320
Типоразмер шин	29,5R25 или ДФ16А (HC22)
ДВИГАТЕЛЬ	
Модель	ЯМЗ-238НД4-3
Мощность номинальная, кВт (л.с.)	178 (250)
Максимальный крутящий момент, Нм (кгс.м)	1108 (113)
ТРАНСМИССИЯ	
Коробка передач	Полный привод ПТЗ, гидромеханическая с переключением четырех передач без разрыва потока мощности в пределах каждого из четырех режимов (16 скоростей переднего и 8 скоростей заднего хода)
РАБОЧЕЕ ОБОРУДОВАНИЕ	
Фронтальный неповоротный отвал, ширина x высота, мм	3160 x 1100
Вилочный подъемник:	
- грузоподъемность, т	5 или 6
- диаметр захватываемой стойки опоры, мм	180–240

МОДУЛЬ ТРАКТОРНЫЙ УНИВЕРСАЛЬНЫЙ С НАВЕСНЫМ ФРЕЗЕРНО-РОТОРНЫМ СНЕГООЧИСТИТЕЛЬНЫМ ОБОРУДОВАНИЕМ

Предназначены для очистки от снега шоссейных и внутригородских дорог, разбрасывания снежных отвалов, образованных бульдозерами и плужными снегоочистителями, прокладывания зимних полевых дорог по снежной целине.



КИРОВЕЦ К-703МА-0С

- Масса эксплуатационная – 16,5 т
- Двигатель – ЯМЗ-238НДЗ-6
- Мощность – 235 л.с.
- Трансмиссия – ПТЗ, гидромеханическая
- Привод от ВОМа
- Ходоуменьшитель
- Дальность разбрасывания снега до 25 м

Для загрузки в межсезонье вместо снегоочистительного оборудования может быть установлено погрузочное грузоподъемностью 4 т.



КИРОВЕЦ К-703МА-0С2

- Масса эксплуатационная – 19,5 т
- Двигатель – ЯМЗ-238НДЗ-6
- Мощность – 235 л.с.
- Трансмиссия – ПТЗ, гидромеханическая
- Привод от ВОМа
- Ходоуменьшитель
- Поворотный пост

ОСНОВНЫЕ ТЕХНИЧЕСКИЕ ХАРАКТЕРИСТИКИ СНЕГООЧИСТИТЕЛЕЙ КИРОВЕЦ	К-703МА-0С	К-703МА-0С2
Масса эксплуатационная, т	16,5	19,5
Габариты длина x ширина x высота, мм	9650 x 3100 x 3900	10 800 x 3160 x 3900
База, мм	3750	3750
Рама	Шарнирно-сочлененная	
Максимальная скорость движения, км/ч	30,0	30,0
Типоразмер шин	29,5R29	29,5R29
ДВИГАТЕЛЬ		
Модель	ЯМЗ-238НДЗ-6	ЯМЗ-238НДЗ-6
Мощность номинальная, кВт (л.с.)	173 (235)	173 (235)
Максимальный крутящий момент, Нм (кгс.м)	1108 (113)	1108 (113)
ТРАНСМИССИЯ		
Коробка передач	Полный привод ПТЗ, гидромеханическая с переключением четырех передач без разрыва потока мощности в пределах каждого из четырех режимов (16 скоростей переднего и 8 скоростей заднего хода)	
РАБОЧЕЕ ОБОРУДОВАНИЕ		
Фрезерно-роторное снегоочистительное оборудование:		
- ширина очищаемой полосы, м	3,1	3,1
- максимальная высота разбрасываемой снежной массы, м	1,5	1,5
- максимальная дальность отбрасывания основной массы снега, м	10...25	10...25
- производительность, т/ч	1200	1200
- высота погрузки, м	до 3	до 3
Бульдозерный отвал, ширина x высота, мм	-	3160 x 1100

ДОПОЛНИТЕЛЬНЫЕ КОМПЛЕКТАЦИИ

ОПЦИИ ОТДЕЛЬНЫЕ	ОПИСАНИЕ	ПРИМЕНЯЕМОСТЬ	
		K-702 K-703	K-708
КАБИНА			
Кондиционер кабины	Оборудование для охлаждения и равномерного распределения воздуха в кабине для создания и поддержки микроклимата	●	Стандартная комплектация
Автономный отопитель кабины	Оборудование для поддержания комфортной температуры в кабине, работает независимо от двигателя и теплового баланса машины	●	Стандартная комплектация
Сиденье водителя с трехточечным ремнем безопасности	Безопасное устройство для надежной фиксации оператора или пассажира в кресле (кроме машин с поворотным постом)	●	●
Сиденье пассажира с трехточечным ремнем безопасности		●	●
ДВИГАТЕЛЬ			
Чехол утеплительный двойной	Эффективное средство снижения потери тепла при обогреве	●	○
Предпусковой подогреватель	Работает независимо от двигателя и подключаются к системе охлаждения (охлаждающему контуру), топливной системе и бортовой электросети	●	●
Предпусковой подогреватель от сети 220В	Встраивается в систему охлаждения и позволяет от сети 220В прогреть охлаждающую жидкость для пуска двигателя	●	●
МАШИНА			
Прицепное устройство ТСУ на подmotorную раму	Тягово-цепное устройство для буксировки (только для K-703MA-DM15)	●	○
Дополнительный топливный бак 320 / 800 л	Установка дополнительного топливного бака для повышения степени автономности машины (устанавливается на тягачи и снегоочиститель)	●	○
ШИНЫ			
Карьерные шины	Шины с карьерным рисунком протектора, 29,5/75R25 Шины с карьерным рисунком протектора 26,5/R25 TL	●	●
СИСТЕМЫ СМАЗКИ			
Установка ЦСС и АЦСС	Система доставки смазки в ключевые точки оборудования машины. Точки смазки соединены с центральным насосом посредством распределителя. Смазочный материал	●	●
ПАКЕТЫ			
Пакет для работы в условиях Крайнего Севера	Пакет опций, необходимых для обеспечения комфортной и продолжительной работы в условиях низких температур	●	●

● – опция применяется ○ – опция не применяется

ПАКЕТ ОПЦИЙ ДЛЯ РАБОТЫ В УСЛОВИЯХ КРАЙНЕГО СЕВЕРА

- Для машин на базе K-702 и K-703:
 - Дополнительное утепление моторного отделения
 - Двойное остекление кабины
 - Подогрев дизельного топлива в топливном баке
 - Установка автономного воздушного отопителя кабины
 - Установка обогрева АКБ от автономного отопителя кабины
- Для машин на базе K-708:
 - Подогрев дизельного топлива в топливном баке

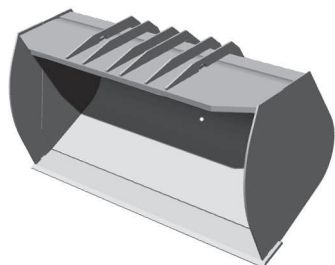
ПАКЕТ ОПЦИЙ «УМНАЯ КАБИНА»

- Для машин на базе K-708:
 - Система мониторинга данных
 - Камера заднего вида
 - Светодиодная балка
 - Зеркала с подогревом и управлением джойстиком из кабины
 - Центральное зеркало заднего вида в кабину
 - Холодильник

Пакет опций включает в себя систему мониторинга параметров машины, улучшенное освещение и обзорность рабочей зоны для комфорта оператора. Доступен по специальному заказу.

СМЕННОЕ РАБОЧЕЕ ОБОРУДОВАНИЕ

КОВШ ДЛЯ ЛЕГКИХ
МАТЕРИАЛОВ

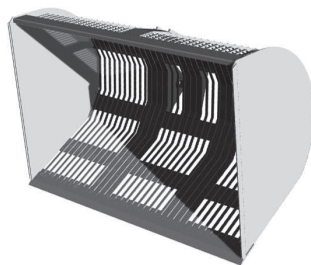


Объем ковша (SAE), м³ 7

Масса ковша, кг 3000

Габариты, ШxВ, мм 3000x1620

КОВШ ПРОСЕИВАЮЩИЙ
(ДЛЯ КОРНЕПЛОДОВ)

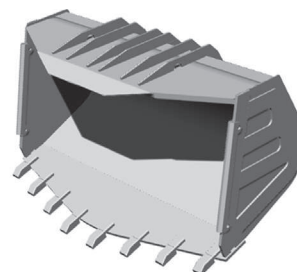


Объем ковша (SAE), м³ 5

Масса ковша, кг 1950

Габариты, ШxВ, мм 3200x1520

КОВШ УСИЛЕННЫЙ
(СКАЛЬНЫЙ)



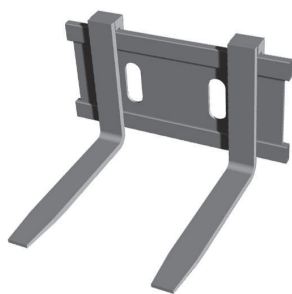
Объем ковша (SAE), м³ 3,6

Масса ковша, кг 2890

Габариты, ШxВ, мм 3160x1425

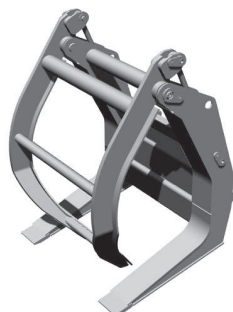
Представленные ковши могут комплектоваться как с механическим устройством быстросъемного соединения (квик-каплер), так и без него.

ВИЛЫ ПОГРУЗОЧНЫЕ



Грузоподъемность, кг 2500-3500

ЧЕЛЮСТНОЙ ЗАХВАТ

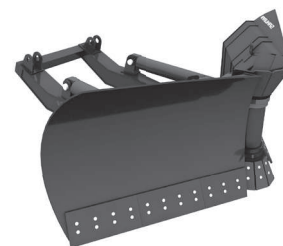


Ширина захвата, мм 1800

Длина бревна, м 6

Площадь захвата, м² 2,4

ОТВАЛ С ИЗМЕНЯЕМОЙ
ГЕОМЕТРИЕЙ КРЫЛА
(для К-708УДМ / К-703БКУ и ДМ15)



Ширина отвала в положении, мм

Клин 3000/3250

Бульдозер 3450/3680

Грейдер 2980/3250

Опускание на глубину, мм до 700/450

Подъем отвала, мм до 1240/900

Дополнительное оборудование поставляется как взамен, так и вместе со стандартным. Доступно по специальному заказу. Подробности уточняйте в вашем дилерском центре или по телефону контактов отдела продаж АО «Петербургский тракторный завод»

ФИНАНСОВЫЕ ИНСТРУМЕНТЫ



Завод сотрудничает с такими компаниями как: АО «Росагролизинг», ООО «Интерлизинг», ООО «Балтийский лизинг», ЛК «Дельта», ЛК «Сименс Финанс», АО «Юни-Кредит Банк», АО «Россельхозбанк», ПАО «Сбербанк».

Ежегодно государством успешно реализуются мероприятия по стимулированию спроса на продукцию предприятий российского машиностроения, в частности, на возмещение потерь лизинговых организаций при предоставлении скидки по уплате авансового платежа по договорам лизинга специализированной техники.



ТЕХНИКА КИРОВЕЦ СООТВЕТСТВУЕТ ТРЕБОВАНИЯМ ПП РФ №719

ГАРАНТИЯ И СЕРВИС



Независимо от канала приобретения, вся техника обеспечивается гарантийным и послегарантийным сервисом.

- Стандарты качества и обслуживания клиентов
- Современное диагностическое оборудование
- Использование в сервисе запасных частей только оригинального производства
- Оригинальные детали для более ранних моделей

Обслуживание техники обеспечивают сервисные службы завода-производителя, дилерские и специализированные сервисные центры.

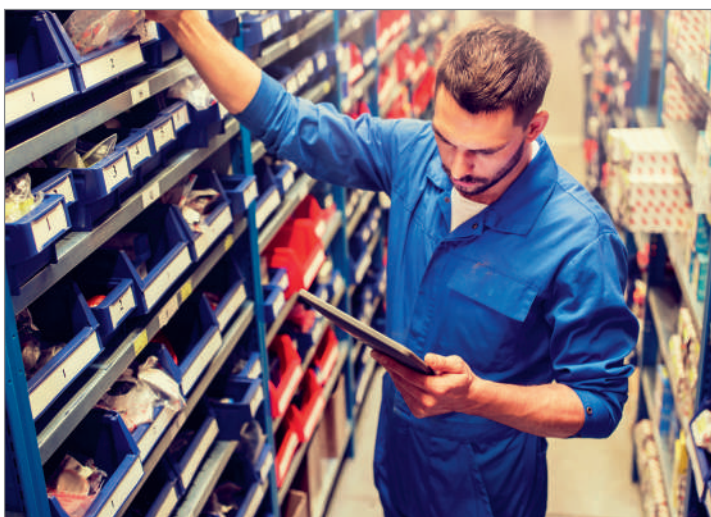
- Гарантийный срок на промышленную технику – 18 месяцев / 2000 моточасов.
- Особые условия гарантии на агрегаты сварочные – 12 месяцев / 2000 моточасов

СЕРВИСНЫЕ ЦЕНТРЫ ПРИСУТСТВУЮТ В КАЖДОМ ФО РОССИИ




ОРИГИНАЛЬНЫЕ ЗАПАСНЫЕ ЧАСТИ

Залогом долгой и надежной работы любой машины является своевременное и качественное обслуживание. Официальные дилеры Петербургского тракторного завода обеспечат Вам комфортное прохождение ТО по фиксированным ценам, а Петербургский тракторный завод позаботится о производстве оригинальных запасных частей. В случае, когда запасные части заказываются у компаний-партнеров, к ним применяются дополнительные меры по входному контролю качества. Оригинальные запасные части для техники КИРОВЕЦ часто становятся объектом подделок, при этом производители таких запасных частей, как правило, не думают о качестве и безопасности.



■ В зависимости от технологических условий, маркировка может быть нанесена с помощью ударной гравировки или на саморазрушающейся виниловой пленке.



Оригинальная деталь имеет наименование и номер, например: Барабан  5010-1701520

■ Дополнительно на ярлыках консервации (при их наличии) имеется фирменная голограмма «Оригинальные запасные части».



■ Мы рекомендуем использовать только оригинальные запасные части КИРОВЕЦ со специальной маркировкой.



ВЫСОКОЕ КАЧЕСТВО



ШИРОКИЙ АССОРТИМЕНТ



УМЕРЕННЫЕ ЦЕНЫ



ОПЕРАТИВНЫЕ ПОСТАВКИ



ПРОФЕССИОНАЛЬНЫЕ КОНСУЛЬТАЦИИ

По вопросам приобретения оригинальных запасных частей обращайтесь к официальным дилерам.

Со списком и контактной информацией дилеров можно ознакомиться на наших сайтах www.kirovets-ptz.com и kirovets.pf. По остальным вопросам обращайтесь в отдел продаж запасных частей Петербургского тракторного завода по телефону +7 (812) 363-46-95.

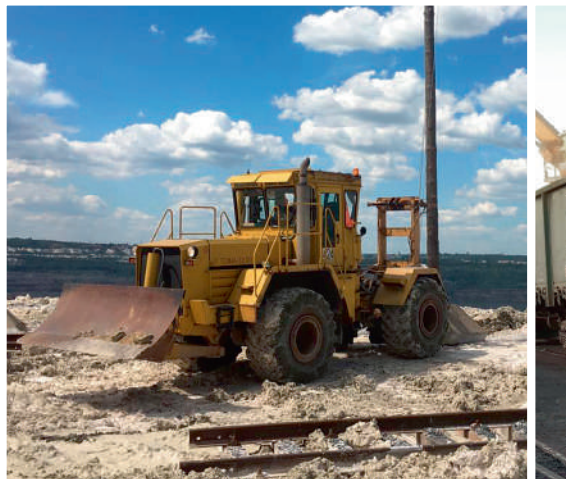
НОВЫЙ КИРОВЕЦ

МАШИНА ДЛЯ ЛЮБЫХ РАБОТ



К-708УДМ

ПРИМЕНЕНИЕ ПРОМЫШЛЕННОЙ ТЕХНИКИ КИРОВЕЦ



Информация о товарах носит справочный характер и не является публичной офертой, определяемой Статьей 437 ГК РФ. Производитель оставляет за собой право изменять комплектацию и технические характеристики товара без предварительного уведомления. Для получения подробной информации о комплектации и стоимости техники КИРОВЕЦ просим обращаться в отдел продаж компании и к ее официальным дилерам.

НА БАЗЕ К-708



К-708БКУ



К-708ПК7

- Строительство и содержание дорог ■ Строительство и содержание зимников ■ Перевозка грузов в условиях бездорожья
- Вспомогательные работы в ГОКах и угольных разрезах ■ Вспомогательные работы в аэропортах
- Строительство и содержание газопроводов и нефтепроводов ■ Лесосклады, склады ТБО





АКЦИОНЕРНОЕ ОБЩЕСТВО

ЛОНМАДИ

Официальный дилер ведущих мировых машиностроительных заводов
8 800 333-56-63 • www.lonmadi.ru
141441, Московская область, город Солнечногорск,
д. Елино, территория Промышленная зона, владение 1, строение 1