

КОЛЁСНЫЙ КРАН
С ТЕЛЕСКОПИЧЕСКОЙ
СТРЕЛОЙ
ВЕСОВОГО
КЛАССА 40 ТОНН



643E

Универсальная машина.

Колёсный кран с телескопической стрелой весового класса 40 т представляет собой универсальную в эксплуатации машину. Обладая грузоподъёмностью до 40 т и оснащённый 43-метровой стрелой, он подходит для широкого спектра промышленных и строительных задач, что делает его чрезвычайно практичным в применении.

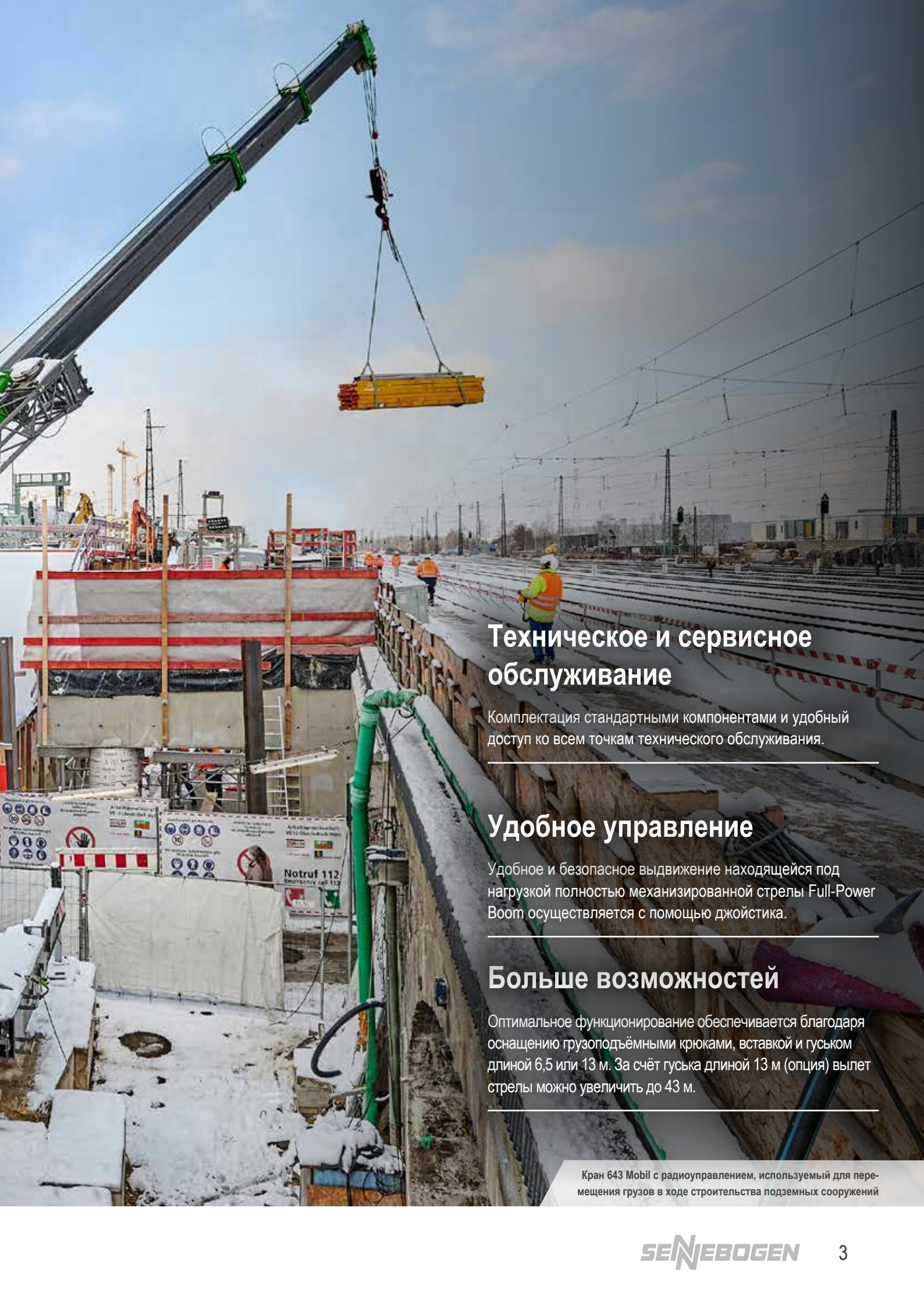
Благодаря небольшим размерам и мощной стреле типа Full-Power Boom, которая прекрасно себя зарекомендовала при эксплуатации на других машинах этой серии, кран SENNEBOGEN 643 E обладает достаточной гибкостью в использовании при строительстве мостов и высотных зданий.

Максимальное удобство в эксплуатации

Благодаря звуконепроницаемой кабине MultiCab с повышенным уровнем комфорта, оснащённой упругой подвеской и механизмом подъёма.

Быстрая доставка и подготовка к работе

Благодаря простой транспортировке машины с балластом. Подготовка к работе занимает минимальное время.



Техническое и сервисное обслуживание

Комплектация стандартными компонентами и удобный доступ ко всем точкам технического обслуживания.

Удобное управление

Удобное и безопасное выдвигание находящейся под нагрузкой полностью механизированной стрелы Full-Power Boom осуществляется с помощью джойстика.

Больше возможностей

Оптимальное функционирование обеспечивается благодаря оснащению грузоподъемными крюками, вставкой и гуськом длиной 6,5 или 13 м. За счёт гуська длиной 13 м (опция) вылет стрелы можно увеличить до 43 м.

Кран 643 Mobil с радиоуправлением, используемый для перемещения грузов в ходе строительства подземных сооружений

Продуманное решение Машины серии E

ДЛИТЕЛЬНЫЙ СРОК СЛУЖБЫ, ГАРАНТИЯ СОХРАНЕНИЯ ВЫСОКОЙ СТОИМОСТИ

Прочная конструкция и высококачественные компоненты — залог надёжности и продуктивности.

ИННОВАЦИОННАЯ ТЕХНИКА С ПРОДУМАННОЙ КОНСТРУКЦИЕЙ

Пятое поколение машин — результат многолетнего опыта, в сфере разработки и производства кранов с телескопической стрелой



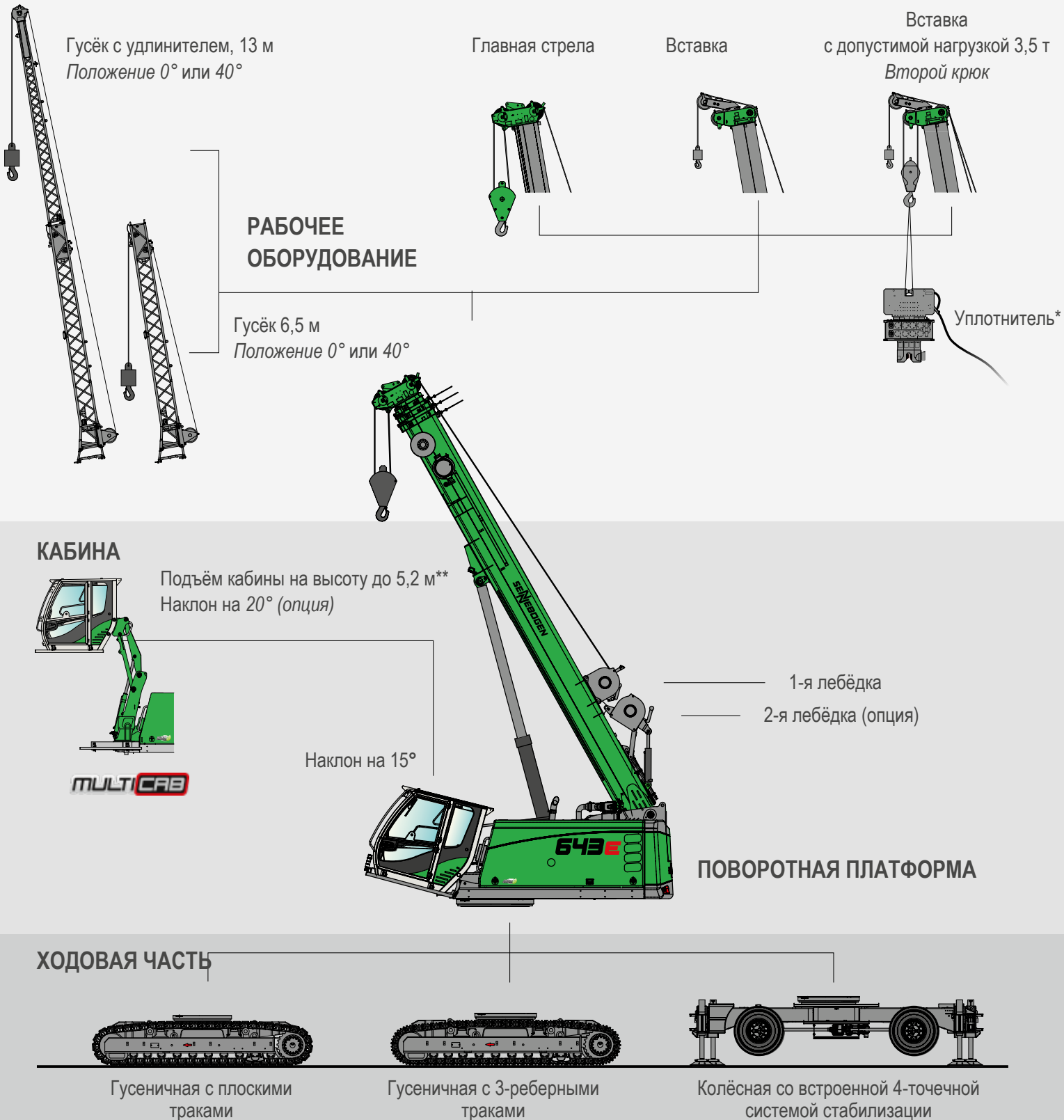
УДОБСТВО ТЕХНИЧЕСКОГО И СЕРВИСНОГО ОБСЛУЖИВАНИЯ

- Простая и удобная в управлении техника, отсутствие лишних функций, усложняющих управление оборудованием, улучшенный доступ ко всем компонентам машины

ЭКОЛОГИЧНАЯ ПРИВОДНАЯ СИСТЕМА

- Современный двигатель, система привода и система выпуска отработавших газов нового поколения отвечают самым высоким требованиям (стандарт Евро V)
- Магистраль и клапаны большого размера обеспечивают максимальную энергоэффективность

МОДУЛЬНАЯ КОНСТРУКЦИЯ. ШИРОКИЙ СПЕКТР ОБЛАСТЕЙ ПРИМЕНЕНИЯ.



ГИБКОСТЬ В ЭКСПЛУАТАЦИИ. БЛАГОДАРЯ СТРЕЛЕ FULL-POWER BOOM

43 м
ДЛИНА СТРЕЛЫ**

FULL-POWER BOOM

- Убедительный аргумент: лёгкое и безопасное выдвижение в любой момент — даже с грузом на крюке — благодаря высокой прочности стрелы.
- Простота и удобство: с помощью джойстика можно увеличить или уменьшить длину стрелы без предварительного выбора длины и веса груза.
- Автоматическое функционирование: контроль грузоподъёмности при любом вылете стрелы
- Работа в сложных условиях: работа на неровной поверхности с углом наклона до 4°, с опорами или без опор.*
- Оптимальная рабочая зона: максимальная длина главной стрелы – 30 м, гуська – 6,5 или 13 м.

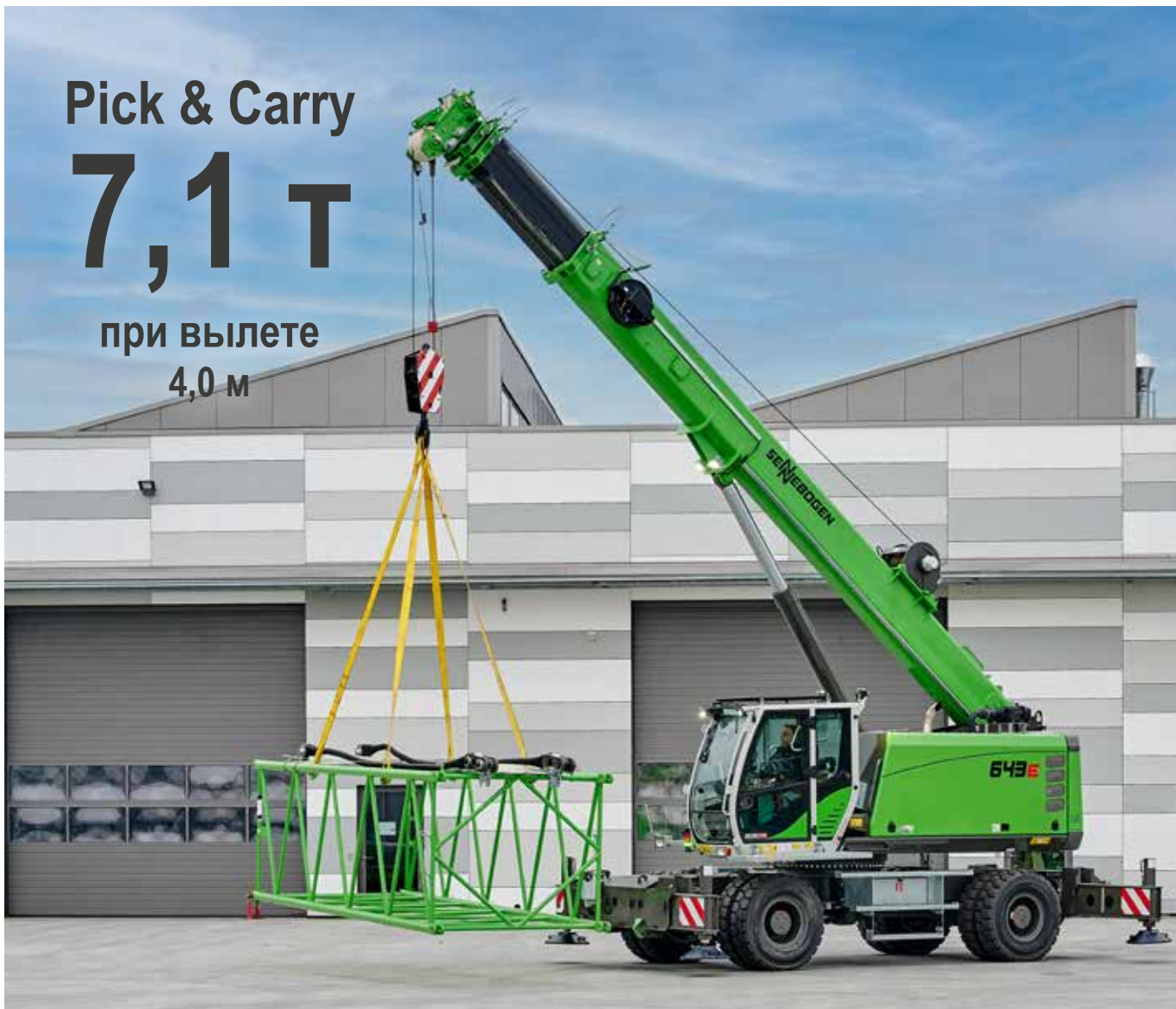
* Снижение значений грузоподъёмности по сравнению с таблицами производителя (опция)

** С гуськом длиной 13 м (не показано)

Pick & Carry

7,1 т

при вылете
4,0 м



**ПРОЧНАЯ
И КОМПАКТНАЯ
КОНСТРУКЦИЯ.
МАКСИМАЛЬНАЯ
 ГИБКОСТЬ
 В ЭКСПЛУАТАЦИИ.
МОДЕЛЬ 643 М.**

- /// Pick & Carry: подъём и перемещение грузов
- /// Высокая манёвренность даже в ограниченном пространстве благодаря небольшому радиусу поворота
- /// Оптимальный обзор работ благодаря функции наклона кабины на 15°, которая предусмотрена в стандартном исполнении
- /// Выбор оснащения и возможность дистанционного радиоуправления
- /// В зависимости от версии, одиночные (4 x 14,00-24) или сдвоенные (8 x 12,00-20) шины для максимальной устойчивости и сохранения стабильности во время рабочих операций

Pick & Carry –
промышленная версия

14 т

при вылете
4,0 м



**ОПТИМАЛЬНАЯ
ГРУЗОПОДЪЁМ-
НОСТЬ.
МОДЕЛЬ 643 MI
(ПРОМЫШЛЕННОЕ
ИСПОЛНЕНИЕ).**

- /// Конструкция оптимизирована для максимальной грузоподъёмности при длине стрелы от 7,4 до 23 м
- /// Увеличение грузоподъёмности на 100% при перемещении груза с учётом длины стрелы и рабочего радиуса
- /// Шасси увеличенного размера (MS40) с тяжёлыми осями обеспечивает высокую устойчивость и грузоподъёмность при больших нагрузках
- /// Отлично подходит для сложных задач по перемещению грузов на складах, а также при переносе и монтаже промышленных объектов
- /// 643 MI – модель специального исполнения. По запросу для конкретного проекта предоставляются таблицы грузоподъёмности с детальной информацией.

УЛУЧШЕННЫЙ ОБЗОР. ВЫСОКАЯ НАДЕЖНОСТЬ ОТКРЫТЫЙ ВИД СВЕРХУ.

- /// Кабина повышенной комфортности на упругой подвеске с высокоэффективной звукоизоляцией
- /// Панорамный обзор, безопасное остекление со всех сторон, изогнутое открывающееся лобовое стекло, заднее окно и большое окно в потолке
- /// Оптимальный микроклимат в кабине водителя благодаря плавной регулировке системы отопления и кондиционирования
- /// Комфортное кресло с пневматической подвеской и подогревом, система демпфирования и механизм регулировки по весу
- /// Эргономичное расположение элементов управления на консолях кресла исключает возникновение резонансных колебаний
- /// Радиоприёмник с Bluetooth®
- /// Опция: гидравлическая система подъёма кабины на 2,40 м и наклона на 20° (в стандартном исполнении: 15°)

MULTI CAB

КАБИНА ПРЕМИУМ- КЛАССА.



ПАНОРАМНЫЙ ОБЗОР
наклон
кабины на **15°**
(стандартное
исполнение)

**ВСЁ ПОД КОНТРОЛЕМ: УДОБНОЕ УПРАВЛЕНИЕ
С ПОМОЩЬЮ ДЖОЙСТИКОВ**

- Джойстики на консолях перемещаются вместе с сиденьем
- Удобны в использовании благодаря эргономичной форме
- Расположенные в непосредственной близости чувствительные элементы управления для контроля всех функций
- Удобство в управлении благодаря оптимальной компоновке кнопок и выключателей



GERMAN
DESIGN
AWARD
WINNER
2018



ПРОСТАЯ ТРАНСПОРТИРОВКА. ПОДГОТОВКА К РАБОТЕ НЕ ЗАНИМАЕТ МНОГО ВРЕМЕНИ.

Экономическая эффективность и потенциал уменьшения затрат касаются не только покупки и эксплуатации. Для знающего своё дело предпринимателя важным аргументом является простая и недорогая транспортировка между строительными площадками.



Уменьшение затрат

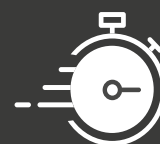
Транспортная ширина машины 643 E составляет всего 2,83 м, поэтому для её транспортировки, также в версии со сдвоенными шинами, подойдёт любой стандартный низкорамный погрузчик.



< 27 Т*

Транспортировка без сложностей

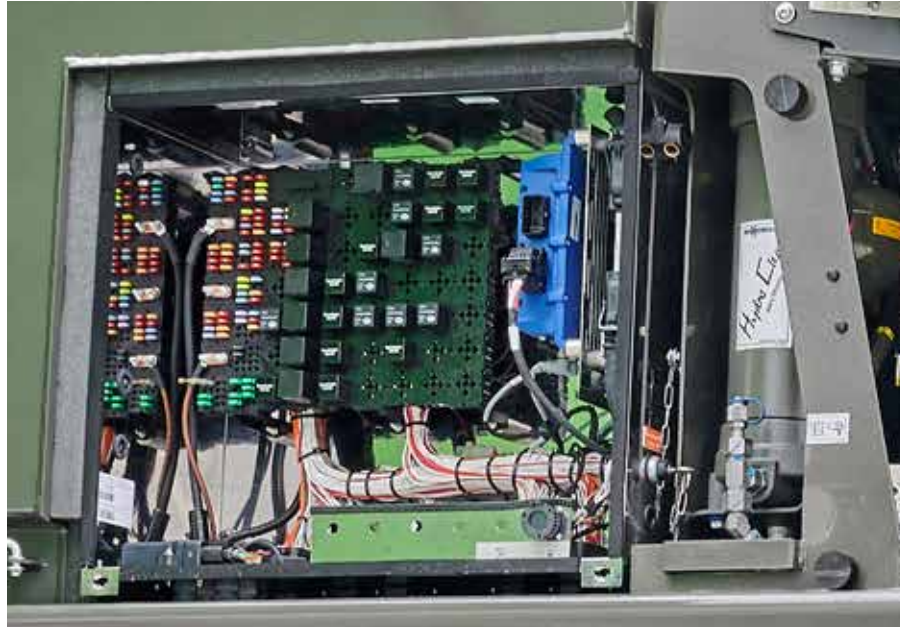
Небольшой вес крана (27 тонн) позволяет транспортировать его в полностью собранном виде.



Быстрая подготовка

Машина готова к работе сразу после разгрузки на строительной площадке.

ТЕХНИЧЕСКОЕ И СЕРВИСНОЕ ОБСЛУЖИВАНИЕ БЕЗ ТРУДА



Система управления SENCON поможет провести диагностику и устранить неисправности, чтобы техника в кратчайшие сроки вернулась в строй.

Удобное расположение и простой доступ ко всем точкам технического и сервисного обслуживания. Понятное обозначение всех компонентов помогает быстро сориентироваться.

ЧЕМ ПРОЩЕ, ТЕМ ЛУЧШЕ: ПРОСТАЯ И УДОБНАЯ В УПРАВЛЕНИИ ТЕХНИКА.



Передовые технологии высокой надёжности облегчают выполнение работ. Мы осознанно отказались от сложной электроники, сделав ставку на электрические и гидравлические системы.



Наша задача – упростить жизнь наших заказчиков, а не поставить их в зависимость от техники. Для обслуживания машины достаточно выполнить несколько несложных процедур, используя недорогие компоненты.



Простая диагностика и быстрое устранение неисправностей благодаря удобному расположению и хорошему обзору всех компонентов в распределительной коробке.

ТЕХНИЧЕСКИЕ ДАННЫЕ И КОМПЛЕКТАЦИЯ

ТИП МАШИНЫ

МОДЕЛЬ 643 на колёсном ходу

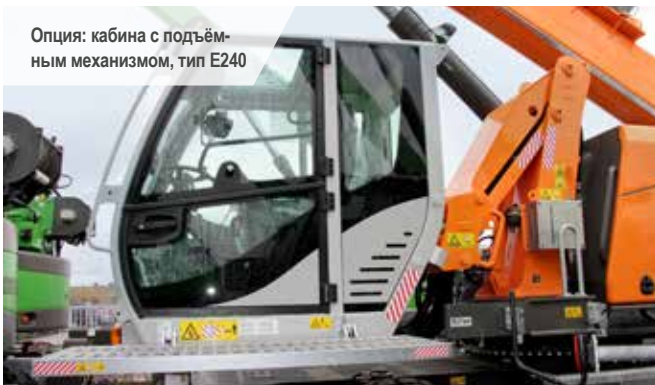
ДВИГАТЕЛЬ

ТИП **Евро V:**
Cummins B4.5 FR95721
Номинальная мощность двигателя: 129 кВт/2200 об/мин
Стандартный режим работы: 129 кВт/2200 об/мин
Режим ЭКО: 129 кВт/2050 об/мин

Евро IIIa:
Cummins QSB4.5 FR96169
Номинальная мощность двигателя: 119 кВт/2200 об/мин
Стандартный режим работы: 119 кВт/2200 об/мин
Режим ЭКО: 119 кВт/2050 об/мин

В обоих случаях:
непосредственный впрыск, турбонаддув, охлаждение наддувочного воздуха, уменьшенный уровень выбросов

ОХЛАЖДЕНИЕ	Водяное
ТОПЛИВНЫЙ (ДИЗЕЛЬНЫЙ) ФИЛЬТР	С водоотделителем и подогревом
ВОЗДУШНЫЙ ФИЛЬТР	Сухой фильтр для предварительной грубой очистки с автоматическим отводом пыли, основной и защитный элемент, индикатор загрязнения
ОБЪЁМ ТОПЛИВНОГО БАКА	360 л
ОБЪЁМ БАКА ДЛЯ РЕАГЕНТА ADBLUE	38 л
ЭЛЕКТРИЧЕСКОЕ ОБОРУДОВАНИЕ	24 В
АККУМУЛЯТОРНЫЕ БАТАРЕИ	2 x 155 А·ч
ОПЦИИ	Зимний пакет с подогревом двигателя (усиленные аккумуляторы) Топливозаправочный насос с электроприводом



Опция: кабина с подъёмным механизмом, тип E240

ПОВОРОТНАЯ ПЛАТФОРМА

КОНСТРУКЦИЯ	Устойчивая к кручению модульная конструкция, точная обработка компонентов, стальные втулки для опор стрелы. Удобная для сервисного обслуживания конструкция, продольно установленный двигатель
ЭЛЕКТРООБОРУДОВАНИЕ	Центральная распределительная коробка, разъединительный выключатель аккумуляторной батареи
ОСВЕЩЕНИЕ	Светодиодные фары для оптимального освещения рабочей зоны
СИСТЕМА ОХЛАЖДЕНИЯ	Высокоэффективная трёхконтурная система охлаждения, привод вентилятора, управляемый термостатом, для масляного и водяного радиаторов, а также интеркулера
БЕЗОПАСНОСТЬ	Камеры для обзора рабочей зоны с правой стороны и сзади
ОПЦИИ	Дополнительные светодиодные фары 2 проблесковых маячка сзади Дополнительные камеры Антикоррозийное покрытие для эксплуатации в сложных климатических условиях (приближённых к морскому климату) Специальное лакокрасочное покрытие Зимний пакет Автоматическая смазочная система шарнирного соединения стрелы, гидроцилиндра и дорожки качения подшипников поворотного круга Смазка зубьев шестерни



Опция: дополнительные фары на главной стреле

ТЕХНИЧЕСКИЕ ДАННЫЕ И КОМПЛЕКТАЦИЯ

ГИДРАВЛИЧЕСКАЯ СИСТЕМА

Гидравлический насос установлен непосредственно на дизельном двигателе. Чувствительная к нагрузке система управления насосом (LS)/система управления насосом с независимым от давления нагрузки разделением потока (LUDV), электрогидравлический привод рабочего оборудования, система контроля предельной нагрузки, регулируемый насос с осевым поршнем. Независимое пропорциональное распределение подаваемого насосом объёма позволяет одновременно и независимо друг от друга с высокой точностью управлять несколькими рабочими функциями.

РАСХОД	до 310 л/мин
РАБОЧЕЕ ДАВЛЕНИЕ	до 330 бар
СИСТЕМА ФИЛЬТРАЦИИ	Высокоэффективная, с длительным сроком службы
ОБЪЁМ ГИДРАВЛИЧЕСКОГО БАКА	500 л
УПРАВЛЕНИЕ	Пропорциональная высокочувствительная гидравлическая система управления рабочими движениями, 2 джойстика для управления сервоприводом выполнения рабочих операций, переключатели и педали для активации дополнительных функций — эргономичное расположение и отличный обзор
БЕЗОПАСНОСТЬ	Гидравлические контуры оснащены предохранительными клапанами Клапан защиты от разрыва трубопровода гидроцилиндра и телескопического цилиндра
ОПЦИИ	Заполнение системы биоразлагаемым маслом Система сверхтонкой очистки SENNEBOGEN HydroClean (3 мкм) с водоотделителем Подогрев гидравлического бака

ПРИВОД МЕХАНИЗМА ПОВОРОТА / ПОВОРОТНЫЙ МЕХАНИЗМ

РЕДУКТОР	Компактный планетарный редуктор с гидравлическим двигателем с наклонным блоком в замкнутом гидравлическом контуре, встроенные тормозные клапаны
ТОРМОЗ ПОВОРОТНОГО МЕХАНИЗМА	Многодисковый пружинный тормоз
ПОВОРОТНЫЙ КРУГ	Однорядный поворотный круг большого размера с наружными зубцами, на шариковых опорах
СКОРОСТЬ ВРАЩЕНИЯ	0–2 об/мин, плавное

КАБИНА

MULTICAB

ТИП КАБИНЫ	Кабина Multicab, механизм наклона на 15°
ОСНАЩЕНИЕ КАБИНЫ	Всепогодная кабина повышенной комфортности с упругой опорой и высокоэффективной звукоизоляцией; безопасное остекление со всех сторон и большое окно в потолке; открываемое ветровое стекло; комфортное демпфируемое и регулируемое по весу кресло с упругой опорой; удобная для визуального восприятия приборная панель с поворотной рулевой колонкой. Система обогрева с бесступенчатой регулировкой, режимом вентиляции и очищающим фильтром, автоматическая система климат-контроля.
ОПЦИИ	Кабина тип E240 с гидравлическим механизмом: подъём на 2,40 м, наклон на 20° Обогрев при неработающем двигателе с таймером Фильтр с активированным углём для очистки воздуха в кабине Фронтальная защитная решётка от падающих предметов (FOPS) Решётка для защиты крыши Решётка для защиты крыши от падающих предметов (FOPS) Усиленное остекление крыши и ветрового окна Радиоприёмник с разъёмами SD и USB, функцией MP3 и Bluetooth®



Опция: дополнительные светодиодные фары на кабине

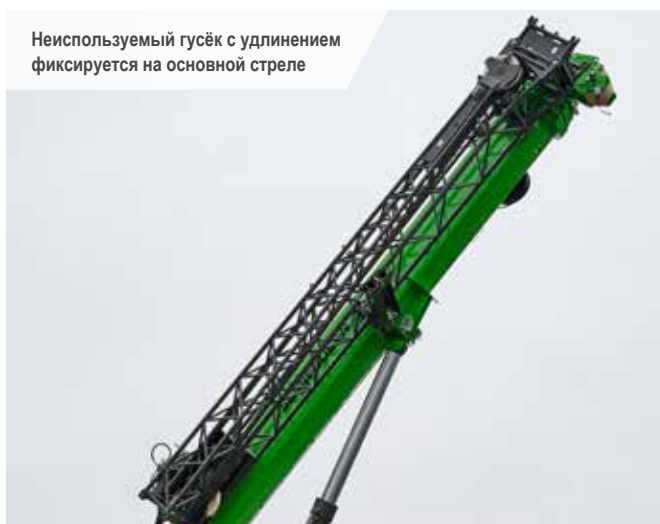
ТЕХНИЧЕСКИЕ ДАННЫЕ И КОМПЛЕКТАЦИЯ



Опция: система радиуправления



Опция: гусёк с удлинителем, 13 м



Неиспользуемый гусёк с удлинением фиксируется на основной стреле

РАБОЧЕЕ ОБОРУДОВАНИЕ

СТРЕЛА 4-секционная с роликовой опорой, гидравлическим приводом выдвигения на длину от 9 до 30 м, скорость перемещения от -12° до 70° примерно за 35 с; полное выдвигение примерно за 100 с

БЕЗОПАСНОСТЬ Система контроля предельной нагрузки последнего поколения с регистратором событий, удобная для визуального восприятия панель управления с индикацией всех важных данных на дисплее SENCON, концевой выключатель подъёма, защита провисания троса, предохранительные клапаны и защита трубопровода от разрыва

ЦИЛИНДРЫ Гидравлические цилиндры с высококачественными уплотнительными и направляющими элементами

ОПЦИИ Гусёк 6,5 м (наклон 0°, 40°), монтаж без дополнительного оборудования, неиспользуемый зафиксирован на главной стреле

Удлинитель гуська до 13 м (наклон 0°, 40°)

Вставка с грузоподъёмностью 3,5 т, 1 трос, 2-й Крюк

Специальное лакокрасочное покрытие

Электродвигатель аварийная установка

Система радиуправления

Программируемое ограничение рабочего диапазона

Индикация направления ветра с помощью вибрационного датчика в джойстиках

Дополнительное снижение показателей грузоподъёмности по сравнению с таблицами производителя в наклонном положении 2°/4°

Телеметрическая система SENtrack

ТЕХНИЧЕСКИЕ ДАННЫЕ И КОМПЛЕКТАЦИЯ

ХОДОВОЕ УСТРОЙСТВО



КОНСТРУКЦИЯ	Колёсное шасси, точная обработка компонентов, встроенная 4-точечная стабилизирующая опора
ПРИВОД	Полный привод с рулевым управлением всеми колёсами, двухступенчатая коробка передач с переключением под нагрузкой, маятниковый мост с автоматическим переключением с углом качания 4°, блокировка в ручном режиме, высокая тяговая сила и динамика движения
СТОЯНОЧНЫЙ ТОРМОЗ	Многодисковый пружинный тормоз
ШИНЫ	8-слойные шины 12,00-20
СКОРОСТЬ	0 – 6 км/ч (движение на объекте) 0 – 25 км/ч (с допуском к участию в дорожном движении)
ОПЦИИ	4-слойные шины 14,00-24

ЛЕБЁДКА



Лебёдки приводятся в движение регулируемыми гидравлическими двигателями высокого давления, что позволяет в любой момент настроить оптимальную силу тяги и скорость. Гидравлические клапаны спускного тормоза для мягкого торможения без износа компонентов. Прочная планетарная передача со смазкой методом погружения в масляную ванну, требует минимум обслуживания. Подпружиненные стояночные тормоза, не требуют обслуживания, износостойкие многодисковые тормоза со смазкой методом погружения в масляную ванну, масляное охлаждение.

Тяговое усилие 35 кН (3-е положение), скорость троса 0 – 95 м/мин, диаметр троса 14 мм, макс. длина троса 160 м

ПРЕДОХРАНИТЕЛЬНЫЙ ТОРМОЗ Многодисковый пружинный тормоз

ОПЦИИ 2-я лебёдка крана: тяговая сила 35 кН (4-е положение), скорость троса 0 – 95 м/мин, диаметр троса 14 мм, макс. длина троса 130 м

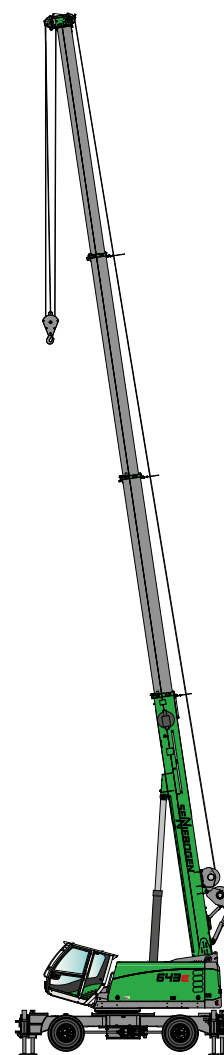
ЭКСПЛУАТАЦИОННЫЙ ВЕС



МАССА ок. 27 000 кг
с телескопической стрелой 30 м, гуськом 13 м, крюком на 25 т, 2 лебёдками, противовесом 1,9 т

ПРИМЕЧАНИЕ Эксплуатационный вес зависит от комплектации машины и её оснащения.

Возможны изменения технических данных.



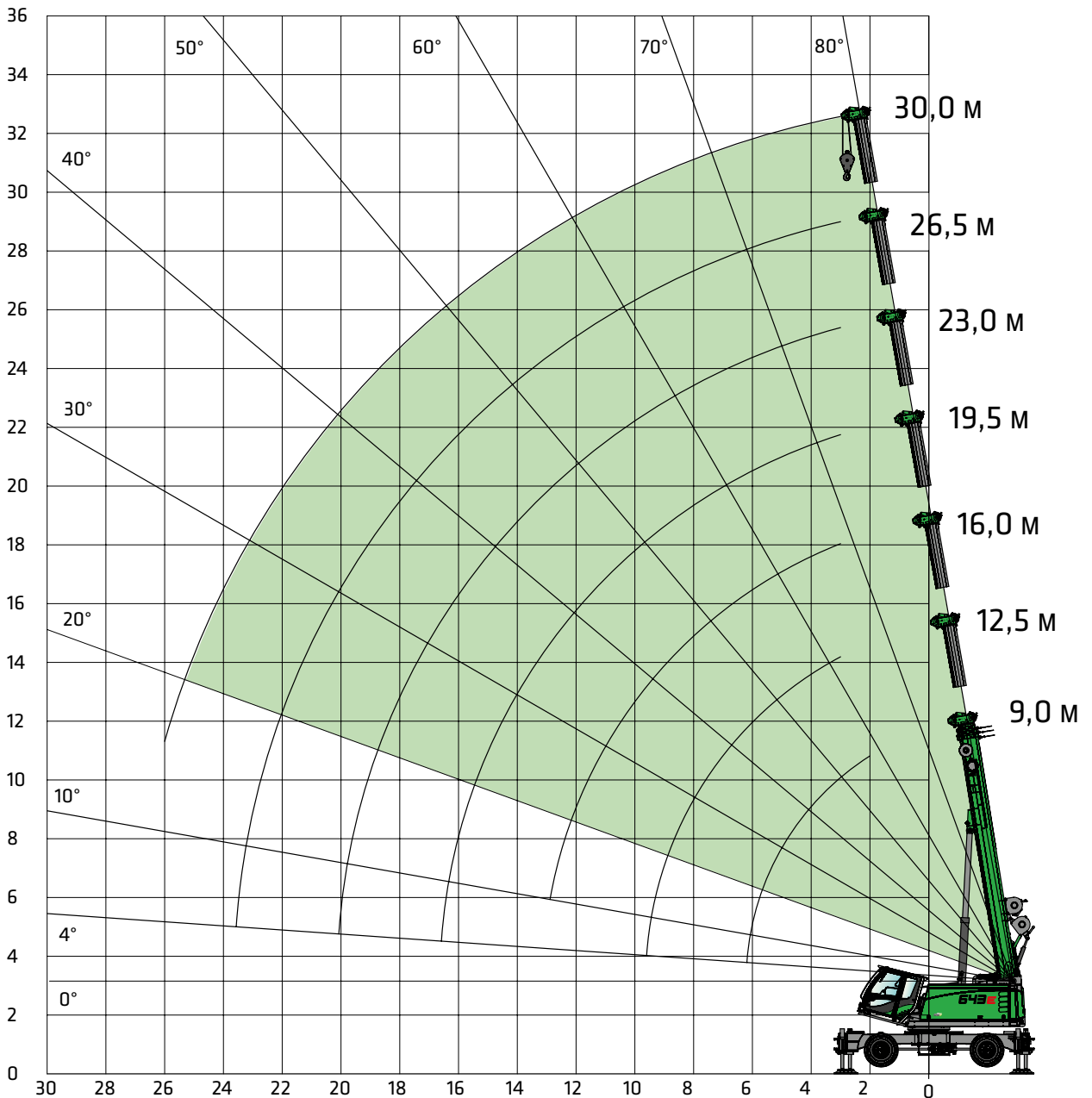
Опция: 2-я лебёдка крана



РАБОЧЕЕ ОБОРУДОВАНИЕ



ГЛАВНАЯ СТРЕЛА
30 м



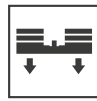
КРЮК

ТЯГОВАЯ МОЩНОСТЬ (т)	ВЕС (кг)	КОЛИЧЕСТВО СТРЕНГ								
		9	8	7	6	5	4	3	2	1
32 т (4-блочная подвеска)	300 кг	31 500 кг	28 000 кг	24 500 кг	21 000 кг	17 500 кг	14 000 кг	10 500 кг	7 000 кг	3 500 кг
25 т (3-блочная подвеска)	220 кг			24 500 кг	21 000 кг	17 500 кг	14 000 кг	10 500 кг	7 000 кг	3 500 кг
4 т (без блоков)	40 кг									3 500 кг

ГРУЗОПОДЪЁМНОСТЬ



ГЛАВНАЯ СТРЕЛА
30 м



БАЛЛАСТ
1,9 т



DIN ISO



360°



ВЫДВИЖЕНИЕ ОПОР НА 100%



ВЫДВИЖЕНИЕ ОПОР НА 50 %



БЕЗ ОПОР

ВЫЛЕТ (м)		ДЛИНА СТРЕЛЫ (м)																				
		9,0			12,5			16,0			19,5			23,0			26,5			30,0		
Опоры (%)	100	50	Не используются	100	50	Не используются	100	50	Не используются	100	50	Не используются	100	50	Не используются	100	50	Не используются	100	50	Не используются	
	2,0	40,0*	35,0	21,6																		
3,0	30,1	27,1	12,0	20,0	20,0	12,0	15,0	15,0	12,0	14,0	14,0	12,5	11,0	11,0	11,0	8,9	8,9	8,9	5,0	5,0	5,0	
4,0	24,8	20,4	7,3	20,0	20,0	7,1	15,0	15,0	7,1	14,0	14,0	7,6	11,0	11,0	7,8	8,9	8,9	8,1	5,0	5,0	5,0	
5,0	18,8	12,8	4,9	18,5	12,6	4,8	15,0	12,5	4,7	13,3	13,1	5,1	11,0	11,0	5,4	8,6	8,6	5,6	5,0	5,0	5,0	
6,0	13,4	9,0	3,4	13,2	8,9	3,3	13,1	8,8	3,2	12,0	9,3	3,6	10,3	9,6	3,8	8,3	8,3	4,0	5,0	5,0	4,0	
7,0	12,7/6,2	8,6/6,2	2,8/6,2	9,9	6,6	2,1	9,9	6,6	2,1	10,4	7,0	2,5	9,5	7,3	2,8	7,8	7,5	3,0	5,0	5,0	2,9	
8,0				7,8	5,1	1,4	7,8	5,0	1,4	8,2	5,4	1,7	8,6	5,7	2,0	7,4	5,9	2,2	5,0	5,0	2,2	
9,0				6,2	3,9	1,0	6,2	3,9	1,0	6,6	4,3	1,3	7,0	4,6	1,4	6,9	4,8	1,6	5,0	5,0	1,6	
10,0				5,5/9,6	3,4/9,6	0,6/9,6	5,1	3,1	0,6	5,5	3,4	0,8	5,8	3,7	1,1	6,0	3,9	1,3	5,0	4,1	1,2	
11,0							4,2	2,5		4,5	2,8	0,5	4,9	3,0	0,7	5,1	3,2	0,9	5,0	3,4	0,9	
12,0							3,4	2,0		3,8	2,2		4,1	2,5	0,5	4,3	2,7	0,6	4,5	2,9	0,6	
13,0							2,8	1,5		3,2	1,8		3,5	2,1		3,7	2,3	0,4	3,9	2,4	0,4	
14,0										2,7	1,5		3,0	1,7		3,2	1,9		3,4	2,0		
15,0										2,3	1,1		2,5	1,4		2,8	1,6		2,9	1,7		
16,0										1,9	0,9		2,2	1,1		2,4	1,3		2,5	1,4		
17,0										1,7/16,6	0,7/16,6		1,8	0,9		2,1	1,1		2,2	1,2		
18,0													1,6	0,7		1,8	0,9		1,9	1,0		
19,0													1,3	0,5		1,5	0,7		1,7	0,8		
20,0													1,1			1,3	0,5		1,4	0,7		
21,0													1,1/20,1			1,1			1,2	0,5		
22,0																0,9			1,1			
23,0																0,7			0,9			
24,0																0,7/23,6			0,7			
25,0																			0,6			
26,0																			0,5			
Количество стренг	9	8	4	6	6	4	5	5	4	4	4	4	4	4	4	3	3	3	2	2	2	
I		0%			50%			100%			100%			100%			100%			100%		
II		0%			0%			0%			25%			50%			75%			100%		
III		0%			0%			0%			25%			50%			75%			100%		
Уменьшение грузоподъёмности (кг)		570			420			330			280			240			210			180		

РАБОЧЕЕ ОБОРУДОВАНИЕ

Если на главной стреле используется гусёк длиной 13 м, значения грузоподъёмности следует уменьшить.

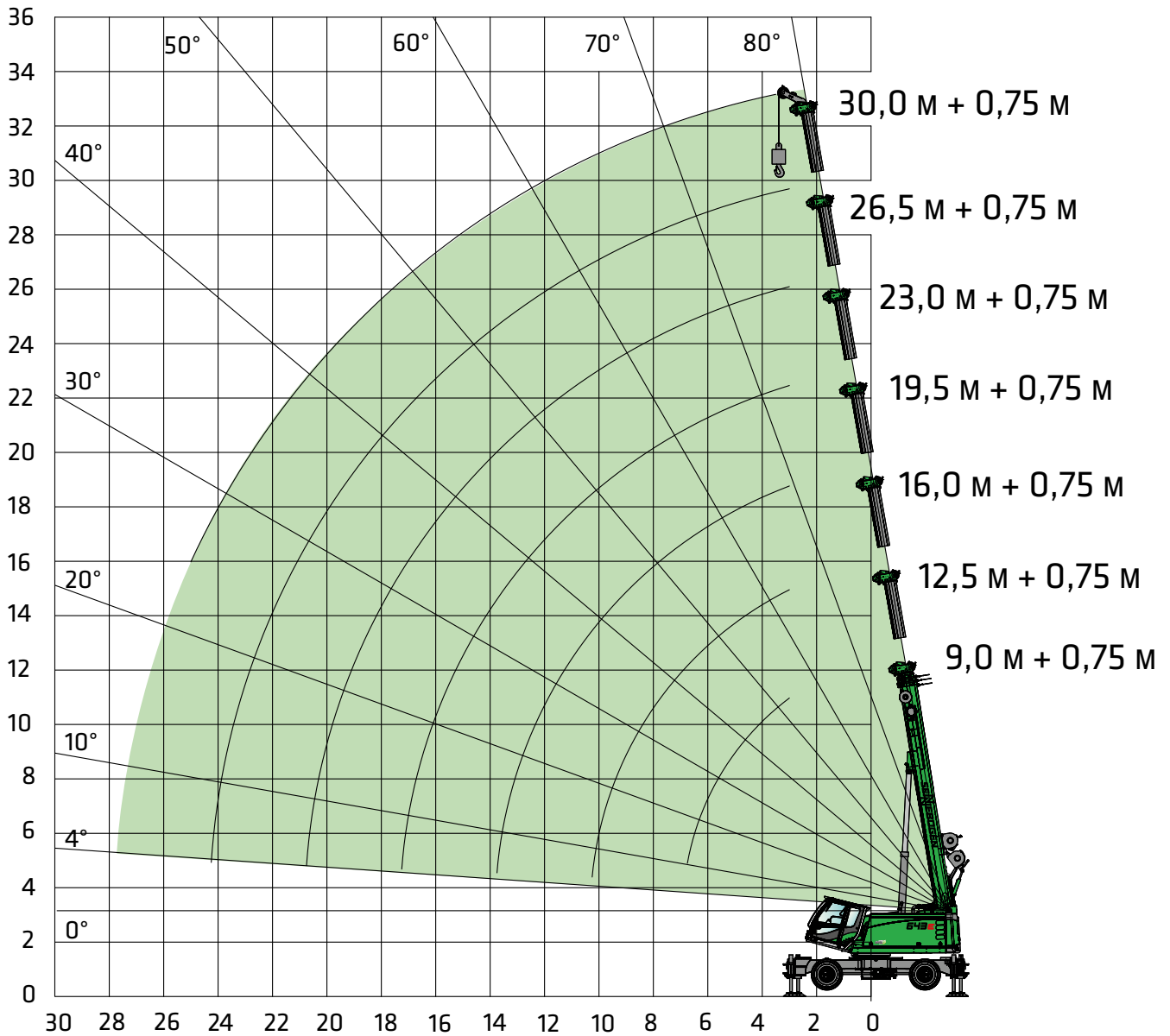
Табл. №: 643M-30.075/2642/1.9/12.16
Табл. №: 643M-30.075/2000/1.9/12.16
Табл. №: 643M-30.075/1000/1.9/12.16

РАБОЧЕЕ ОБОРУДОВАНИЕ



**ВСТАВКА
HA-S**

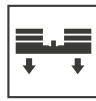
РАБОЧЕЕ ОБОРУДОВАНИЕ



ГРУЗОПОДЪЁМНОСТЬ



**ВСТАВКА
НА-S**



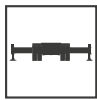
**БАЛЛАСТ
1,9т**



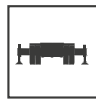
**DIN
ISO**



360°



**ВЫДВИЖЕНИЕ ОПОР
НА 100%**



**ВЫДВИЖЕНИЕ ОПОР
НА 50 %**



БЕЗ ОПОР

ВЫЛЕТ (м)	ДЛИНА СТРЕЛЫ (м)																					
	9,0			12,5			16,0			19,5			23,0			26,5			30,0			
	0,75			0,75			0,75			0,75			0,75			0,75			0,75			
Опоры (%)	100	50	Не используются	100	50	Не используются	100	50	Не используются	100	50	Не используются	100	50	Не используются	100	50	Не используются	100	50	Не используются	
2,0																						
3,0	3,5	3,5	3,5	3,5	3,5	3,5	3,5	3,5	3,5	3,5	3,5	3,5	3,5	3,5	3,5	3,5	3,5	3,5	3,5/3,5	3,5/3,5	3,5/3,5	
4,0	3,5	3,5	3,5	3,5	3,5	3,5	3,5	3,5	3,5	3,5	3,5	3,5	3,5	3,5	3,5	3,5	3,5	3,5	3,5	3,5	3,5	3,5
5,0	3,5	3,5	3,5	3,5	3,5	3,5	3,5	3,5	3,5	3,5	3,5	3,5	3,5	3,5	3,5	3,5	3,5	3,5	3,5	3,5	3,5	3,5
6,0	3,5	3,5	3,3	3,5	3,5	3,2	3,5	3,5	3,1	3,5	3,5	3,5	3,5	3,5	3,5	3,5	3,5	3,5	3,5	3,5	3,5	3,5
7,0	3,5/6,7	3,5/6,7	2,2/6,7	3,5	3,5	2,0	3,5	3,5	2,0	3,5	3,5	2,4	3,5	3,5	2,7	3,5	3,5	2,9	3,5	3,5	2,9	
8,0				3,5	3,5	1,3	3,5	3,5	1,3	3,5	3,5	1,6	3,5	3,5	1,9	3,5	3,5	2,1	3,5	3,5	2,2	
9,0				3,5	3,5	0,9	3,5	3,5	0,9	3,5	3,5	1,2	3,5	3,5	1,3	3,5	3,5	1,5	3,5	3,5	1,6	
10,0				3,5	2,8		3,5	3,0	0,5	3,5	3,3	0,7	3,5	3,5	1,0	3,5	3,5	1,2	3,5	3,5	1,2	
11,0				3,5/10,2	2,6/10,2		3,5	2,4		3,5	2,7		3,5	2,9	0,6	3,5	3,1	0,8	3,5	3,3	0,9	
12,0							3,3	1,9		3,5	2,1		3,5	2,4		3,5	2,6	0,5	3,5	2,8	0,6	
13,0							2,7	1,4		3,1	1,7		3,4	2,0		3,5	2,2		3,5	2,3		
14,0							2,3/13,7	1,0/13,7		2,6	1,4		2,9	1,6		3,1	1,8		3,3	1,9		
15,0										2,2	1,0		2,4	1,3		2,7	1,5		2,8	1,6		
16,0										1,8	0,8		2,1	1,0		2,3	1,2		2,4	1,3		
17,0										1,6	0,6		1,7	0,8		2,0	1,0		2,1	1,1		
18,0										1,5/17,2	0,5/17,2		1,5	0,6		1,7	0,8		1,8	0,9		
19,0													1,2			1,4	0,6		1,6	0,7		
20,0													1,0			1,2			1,3	0,6		
21,0														1,0/20,7		1,0			1,1			
22,0																0,8			1,0			
23,0																0,7			0,8			
24,0																0,5			0,6			
25,0																0,5/24,2			0,5			
26,0																						
Количество стренг	9	8	4	6	6	4	5	5	4	4	4	4	4	4	4	3	3	3	2	2	2	
I		0%			50%			100%			100%			100%			100%			100%		
II		0%			0%			0%			25%			50%			100%			100%		
III		0%			0%			0%			25%			50%			100%			100%		
Уменьшение грузоподъёмности (кг)		570			420			330			280			240			210			180		

РАБОЧЕЕ ОБОРУДОВАНИЕ

Табл. №: 643M-300/75/264/21/19/12.16 HA-S
Табл. №: 643M-300/75/200/19/12.16 HA-S
Табл. №: 643M-300/75/100/19/12.16 HA-S

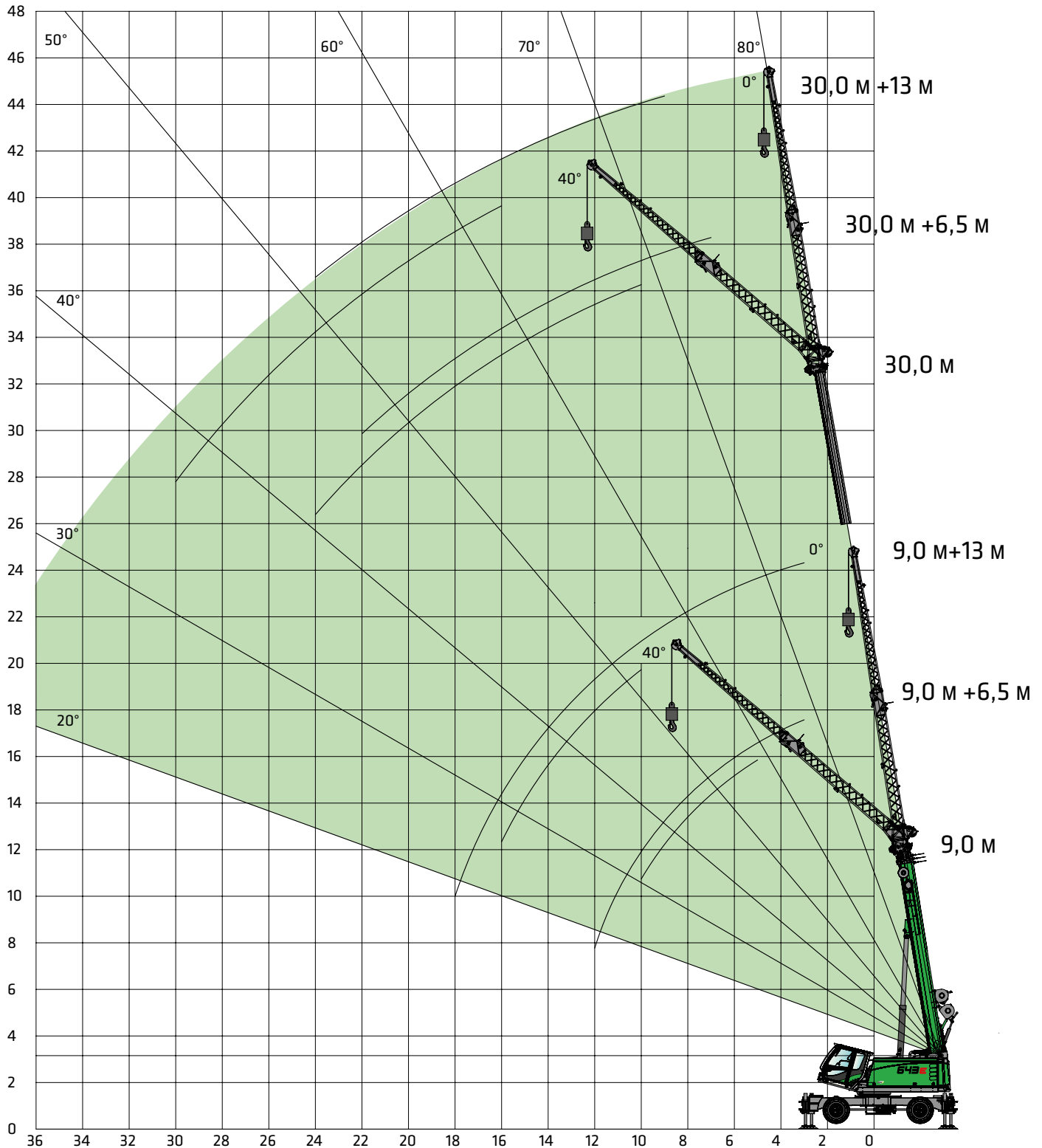
Если на главной стреле используется гусёк длиной 13 м, значения грузоподъёмности следует уменьшить.

РАБОЧЕЕ ОБОРУДОВАНИЕ



ГУСЕК
SA 6,5 м / SA 13 м

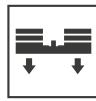
РАБОЧЕЕ ОБОРУДОВАНИЕ



ГРУЗОПОДЪЁМНОСТЬ



ГУСЕК
SA 6,5 м



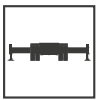
БАЛЛАСТ
1,9 т



DIN
ISO



360°



ВЫДВИЖЕНИЕ ОПОР
НА 100%

ВЫЛЕТ (м)	ДЛИНА СТРЕЛЫ (м)							
	9,0		16,0		23,0		30,0	
	6,5		6,5		6,5		6,5	
Выдвижение опор на 100%								
	0°	40°	0°	40°	0°	40°	0°	40°
2,0								
3,0	6,0		6,0					
4,0	6,0		6,0					
5,0	5,5	3,5	6,0		6,0			
6,0	4,9	3,3	6,0	3,6	6,0			
7,0	4,4	3,1	5,9	3,4	6,0		3,5	
8,0	4,0	2,9	5,4	3,3	5,9	3,4	3,5	
9,0	3,7	2,8	5,0	3,2	5,5	3,3	3,5	
10,0	3,4	2,7	4,6	3,1	4,7	3,2	3,5	3,2
11,0	3,1		4,3	3,0	4,0	3,2	3,5	3,0
12,0	2,8		3,7	2,8	3,5	3,1	3,2	2,9
13,0			3,2	2,8	3,0	3,0	2,8	2,8
14,0			2,8	2,8	2,6	2,9	2,5	2,7
15,0			2,4		2,3	2,8	2,1	2,5
16,0			2,1		2,0	2,4	1,9	2,4
18,0			1,5		1,5	1,8	1,4	1,8
20,0					1,1	1,3	1,0	1,3
22,0					0,7		0,7	1,0
24,0								0,6
26,0								
28,0								
30,0								
32,0								
Количество стренг	2	1	2	1	2	1	1	1
I	0%		100%		100%		100%	
II	0%		0%		50%		100%	
III	0%		0%		50%		100%	

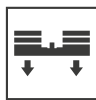
Табл. № 643R-30.0/752642/1.9/12.16 SA6.5

РАБОЧЕЕ ОБОРУДОВАНИЕ

ГРУЗОПОДЪЁМНОСТЬ



ГУСЕК
SA 13 M



БАЛЛАСТ
1,9 т



DIN
ISO



360°



ВЫДВИЖЕНИЕ ОПОР
НА 100%

РАБОЧЕЕ ОБОРУДОВАНИЕ

ВЫЛЕТ (м)	ДЛИНА СТРЕЛЫ (м)							
	9,0		16,0		23,0		30,0	
	13,0		13,0		13,0		13,0	
Выдвижение опор на 100%								
	0°	40°	0°	40°	0°	40°	0°	40°
2,0								
3,0	3,0							
4,0	3,0							
5,0	3,0		3,0					
6,0	3,0		3,0					
7,0	2,9		3,0		3,0			
8,0	2,6		3,0		3,0			
9,0	2,3		2,9		3,0		2,0	
10,0	2,1	1,6	2,7		2,9		2,0	
11,0	2,0	1,5	2,5		2,7		2,0	
12,0	1,8	1,4	2,4	1,5	2,6		2,0	
13,0	1,7	1,4	2,2	1,5	2,5		2,0	
14,0	1,6	1,3	2,1	1,5	2,4	1,5	2,0	
15,0	1,6	1,3	2,0	1,4	2,3	1,5	2,0	
16,0	1,5	1,3	1,9	1,4	2,2	1,4	2,0	1,5
18,0	1,1		1,7	1,3	1,8	1,4	1,7	1,4
20,0			1,6	1,3	1,5	1,3	1,3	1,4
22,0			1,3		1,1	1,3	1,0	1,3
24,0			1,0		0,9	1,3	0,8	1,3
26,0					0,6	1,0		1,0
28,0								0,7
30,0								0,5
32,0								
Количество стренг	1	1	1	1	1	1	1	1
I	0%		100%		100%		100%	
II	0%		0%		50%		100%	
III	0%		0%		50%		100%	

Табл. № 643R-30/752642/1 9/12. 16 SA13

ПРОГРАММА ГРУЗОПОДЪЁМНОСТИ

	ГЛАВНАЯ СТРЕЛА НА			ВСТАВКА НА-S			ГУСЁК SA 6,5 м			ГУСЁК SA 13 м		
Опоры (%)	100%	50%	Не используются	100%	50%	Не используются	100%	50%	Не используются	100%	50%	Не используются
Противовес (т)												
1,9 т	360°	360°	360°	360°	360°	360°	360°	-	-	360°	-	-

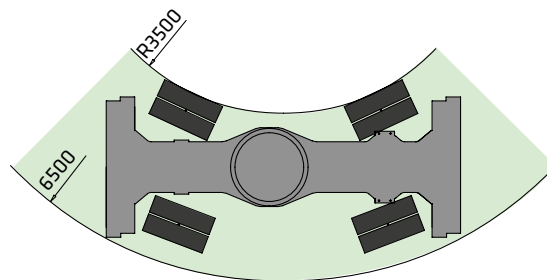
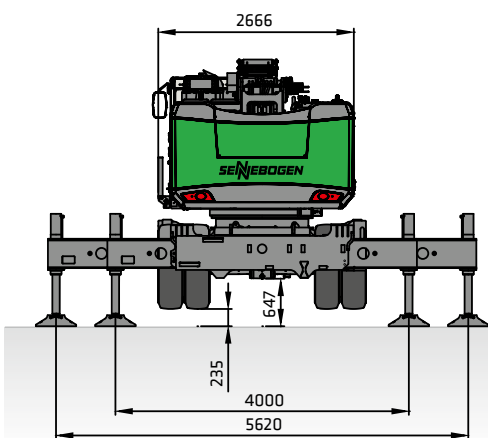
Примечания.

1. Приведённые значения грузоподъёмности действительны для ровного ($\pm 0,3^\circ$) и стабильного положения машины.
2. Значения грузоподъёмности указаны в тоннах для угла поворота в 360° .
3. Значения грузоподъёмности согласно стандартам DIN 15019.2 и ISO 4305.
4. Вес погрузочно-разгрузочного оборудования (крюки, чалочные приспособления) следует вычитать из значения грузоподъёмности.
5. Значения грузоподъёмности должны быть ограничены или уменьшены с учётом неблагоприятных эксплуатационных условий, таких как нестабильная или неровная поверхность, склоны, ветер, боковые нагрузки, раскачивающийся груз, рывки или внезапная остановка груза, неопытность оператора, перемещение с грузом.
6. Допустимая нагрузка натяжения каждого троса диаметром 14 мм не должна превышать 3500 кг.
7. Указанные значения грузоподъёмности являются ориентировочными. Соответствующие значения можно найти в таблицах инструкции по эксплуатации.
8. В качестве опции возможна нагрузка также в наклонном положении $2^\circ/4^\circ$.

ДОПОЛНИТЕЛЬНОЕ ОБОРУДОВАНИЕ

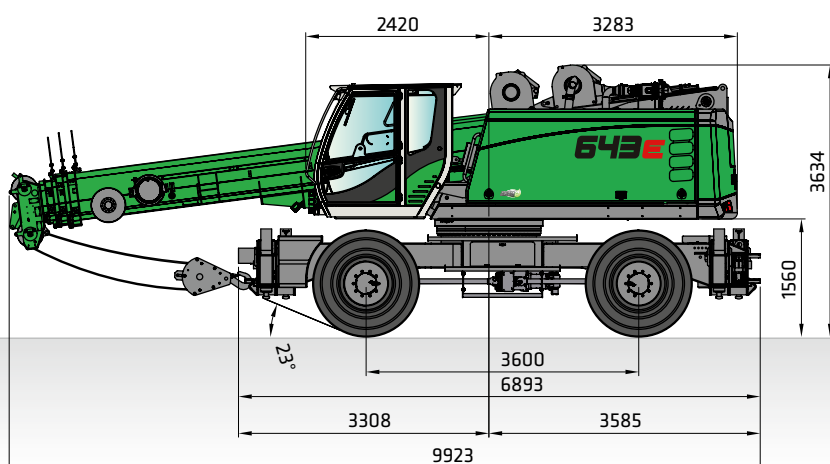
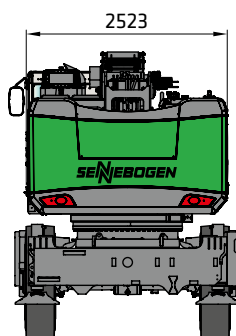
- ГУСЁК 6,5 м**
макс. 2 троса, возможный угол смещения $0^\circ/40^\circ$
- УДЛИНЕНИЕ ГУСЬКА ДО 13 м**
6,5 м с удлинением 6,5 м, 1 трос, угол смещения $0^\circ/40^\circ$
- ВСТАВКА**
Грузоподъёмность 3,5 т, 1 трос, 2-й крюк

ТРАНСПОРТИРОВОЧНЫЕ ГАБАРИТЫ

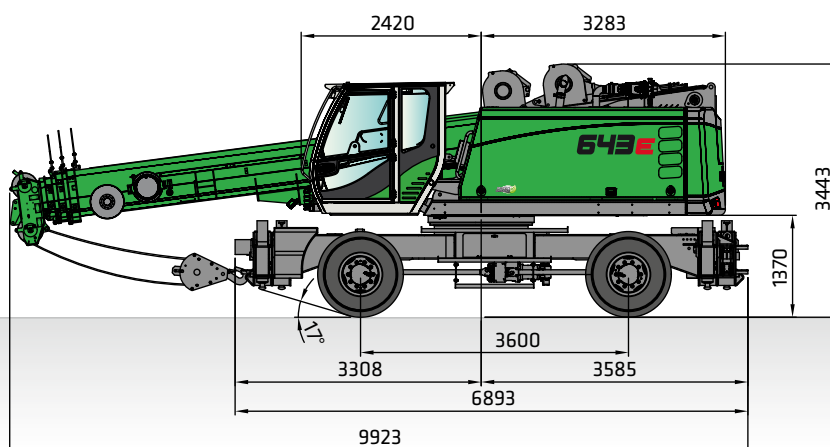
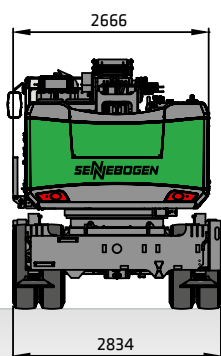


i Эксплуатационный вес: прил. 27 т (с гуськом 13 м, 2 подъёмными лебёдками, противовесом 1,9 т и крюком на 25 т)

643 С КОЛЁСНЫМ ШАССИ СО ВСТРОЕННОЙ 4-ТОЧЕЧНОЙ ОПОРОЙ



i Одиночные шины: 4x 14,00-24
Транспортировочный вес: прил. 27 т (с гуськом 13 м, 2 подъёмными лебёдками, противовесом 1,9 т и крюком на 25 т)



i Сдвоенные шины: 8x 12,00-20
Транспортировочный вес: прил. 27 т (с гуськом 13 м, 2 подъёмными лебёдками, противовесом 1,9 т и крюком на 25 т)

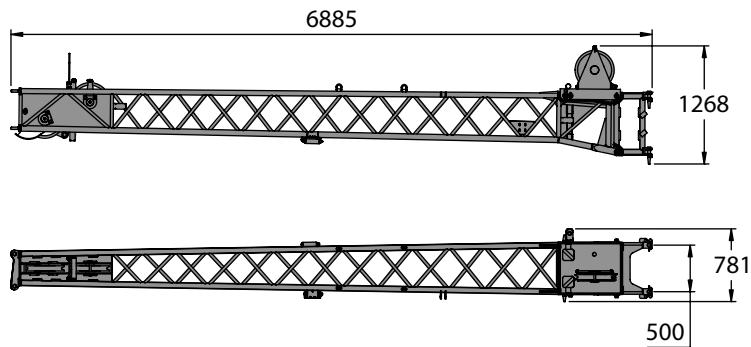
Размеры, мм

ТРАНСПОРТИРОВОЧНЫЕ ГАБАРИТЫ

НАВЕСНОЕ ОБОРУДОВАНИЕ

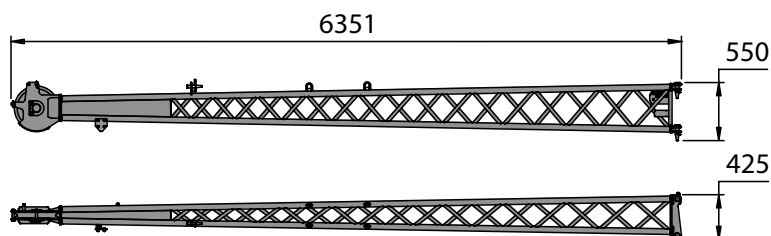
ГУСЁК 6,5 м

i Вес: 600 кг



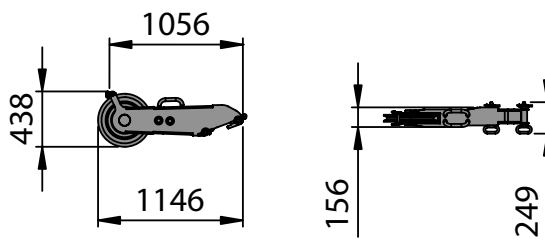
УДЛИНЕНИЕ ГУСЬКА 6,5 м

i Вес: 250 кг



ВСТАВКА

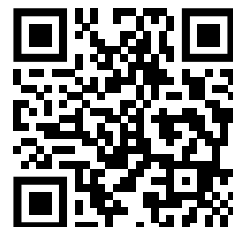
i Вес: 50 кг



Размеры, мм

УНИВЕРСАЛЬНАЯ МАШИНА ДЛЯ ПРОМЫШЛЕННОГО ПРИМЕНЕНИЯ И СТРОИТЕЛЬНЫХ ПЛОЩАДОК.

ПОДРОБНЕЕ



Передвижение с грузом, Германия





SENNEBOGEN ACADEMY

Мы предлагаем обширную программу обучения, ведь знания — залог успеха. Академия SENNEBOGEN делает ставку на компетенцию.

➔ www.sennebogen-academy.com



СЕРВИСНОЕ И ТЕХНИЧЕСКОЕ ОБСЛУЖИВАНИЕ

Полный спектр услуг для наших заказчиков. Обеспечение запасными частями. Предоставление высококачественного обслуживания является нашим приоритетом.

➔ www.sennebogen.com/customer-service



SENtrack

Эффективное управление автопарком с помощью системы SENtrack: повышайте эффективность, используя информацию, которая зачастую не учитывается.

➔ www.sennebogen.com/sentrack



АРЕНДА

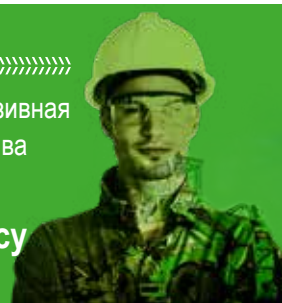
Ознакомьтесь с нашим уникальным предложением «SENNEBOGEN Rental & Used». Здесь вы сможете выбрать и взять в аренду необходимую технику:

➔ www.sennebogen-rental-used.com

СТАНЬТЕ ЧЛЕНОМ КЛУБА ОПЕРАТОРОВ

Здесь вы и ваш кран будете в центре внимания! У нас есть, что предложить — эксклюзивная информация, обмен опытом с операторами SENNEBOGEN, а также атмосфера позитива и увлечённости.

Ознакомьтесь с более детальной информацией можно по адресу
➔ www.sennebogen.com/operators-club



С НАМИ КАЖДАЯ ЗАДАЧА ПО ПЕРЕМЕ- ЩЕНИЮ ГРУЗОВ – ПО СИЛАМ



Более **69**
лет опыта

На **100%**
семейное
предприятие

В международном штате более
1600
квалифицированных
специалистов

4
производственных
предприятия
в Германии

Более **180**
сервисных и торговых
партнёров в разных
странах мира

11
различных моделей
телескопических кранов



Телескопический
погрузчик

4 – 5,5 т

Балансир

130 – 300 т

Перегрузатель

17 – 420 т

Канатный
экскаватор

13,5 – 300 т

Гусеничный
кран

50 – 300 т

Кран с телескопи-
ческой стрелой

16 – 130 т

Портовый
кран

300 т

БЧЭ / Колёсный кран

№ для заказа 299148
643ME-072110

В этом каталоге описываются модели, комплектация и конфигурация поставляемых компанией SENNEBOGEN Maschinenfabrik GmbH машин (в серийном и специальном исполнении). На изображениях могут быть представлены машины в специальном исполнении и с дополнительным оснащением. В зависимости от страны реализации возможно изменение комплектации машин как в серийном, так и специальном исполнении. Все приведённые здесь обозначения продукции могут быть торговыми марками компании SENNEBOGEN Maschinenfabrik GmbH или других предприятий-поставщиков. Использование торговых марок третьими сторонами для своих целей может привести к нарушению прав их владельцев.

Получить информацию о предлагаемой комплектации можно у местного представителя компании SENNEBOGEN. Рабочие характеристики могут быть гарантированы только в том случае, если они явно указаны в заключённом соглашении. Возможны изменения технических данных и предлагаемого ассортимента. Все данные приведены без какой-либо гарантии. Возможны изменение комплектации и модернизация оборудования. © SENNEBOGEN Maschinenfabrik GmbH, Штраубинг, Германия. Перепечатка, в том числе выборочная, допускается только при наличии письменного разрешения компании SENNEBOGEN Maschinenfabrik GmbH, Штраубинг, Германия.

SENNEBOGEN
Maschinenfabrik GmbH
Hebbelstraße 30
94315 Straubing (Германия)

 www.sennebogen.com

MOVE BIG THINGS

Отдел сбыта Crane Line
Тел. +49 9421 540-146
cranes@sennebogen.de

ЦЕНТР ПОСТАВКИ ЗАПАСНЫХ ЧАСТЕЙ
Заказ запасных частей
spareparts@sennebogen.de

СЛУЖБА ПОДДЕРЖКИ ЗАКАЗЧИКОВ
Техническая поддержка
service@sennebogen.de

