

 830 M RU

# SENEBOGEN



151 kW



36 t



17 m



MAX CAB

# 830 M RU

Перегружатель колёсный



Новая серия D - просто лучше

Серия D



Высокая скорость  
superior speed



Ходовая часть - полностью модифицированная конструкция, оси HD разработаны с применением последних технологий  
undercarriage - completely redesigned construction, latest HD axle technology



Поворотная часть - комфортный и безопасный вход и выход  
upper carriage - comfortable and safe entering and exiting

Новая серия D - просто лучше

Серия D



Безопасный широкий трап на корпусе - от стрелы до противовеса  
large frame cross-section - from boom to counterweight

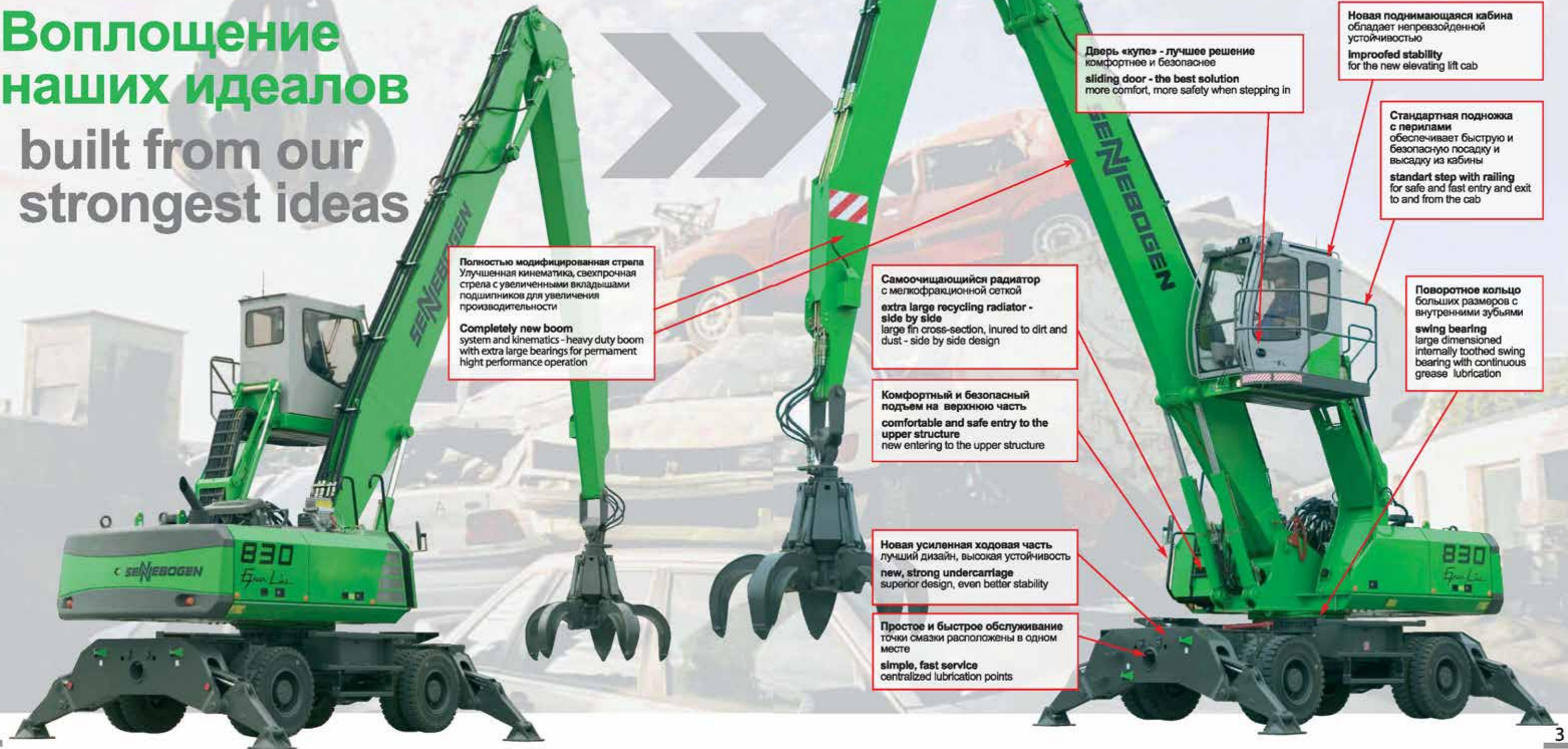


Надежный и быстрый механизм поворота крановой установки обеспечивает высокую скорость рабочего цикла  
strong, dynamic swing drive for fast working cycles



Полностью модифицированная верхняя часть корпуса  
completely redesigned superstructure

## Воплощение наших идеалов built from our strongest ideas



Полностью модифицированная стрела  
Улучшенная кинематика, сверхпрочная стрела с увеличенными вкладышами подшипников для увеличения производительности  
Completely new boom system and kinematics - heavy duty boom with extra large bearings for permanent high performance operation

Самоочищающийся радиатор с мелкофракционной сеткой  
extra large recycling radiator - side by side  
large fin cross-section, insured to dirt and dust - side by side design

Комфортный и безопасный подъем на верхнюю часть  
comfortable and safe entry to the upper structure  
new entering to the upper structure

Новая усиленная ходовая часть  
лучший дизайн, высокая устойчивость  
new, strong undercarriage  
superior design, even better stability

Простое и быстрое обслуживание  
точки смазки расположены в одном месте  
simple, fast service  
centralized lubrication points

Дверь «купе» - лучшее решение  
комфортнее и безопаснее  
sliding door - the best solution  
more comfort, more safety when stepping in

Новая поднимающаяся кабина  
обладает непревзойденной устойчивостью  
Improved stability for the new elevating lift cab

Стандартная подножка с перилами  
обеспечивает быструю и безопасную посадку и высадку из кабины  
standart step with railing for safe and fast entry and exit to and from the cab

Поворотное кольцо больших размеров с внутренними зубьями  
swing bearing large dimensioned internally toothed swing bearing with continuous grease lubrication



Новая серия D - просто лучше

Серия D



Вентиляционный отсек с тремя циклами охлаждения: воздушное, охлаждающей жидкости и гидромасла  
a cooler box with 3-circuit cooling system for charge air, water and oil cooling



Превосходный доступ к аккумулятору и воздушному фильтру  
excellent access to battery and air filter



Комфортное и быстрое ежедневное обслуживание с уровня земли  
daily service comfortable and fast from the ground

# Чистая МОЩНОСТЬ pure power



Удобство при сервисном обслуживании  
централизованное расположение гидрораспределителей  
service-friendly  
central arrangement of the servo-hydraulic valves

Главная батарея выключатель и главные предохранители  
battery main switch and main fuses

Новая серия D - просто лучше

Серия D



Централизованные точки измерения для быстрой и удобной проверки всей гидравлической системы  
central measuring points for simple and quick inspection of the entire hydraulic system



Понятная и доступная система распределения электрики с индивидуальной маркировкой - легкое и быстрое решение проблем  
clearly organised electrical distribution with distinct labeling - easy and quick trouble shooting



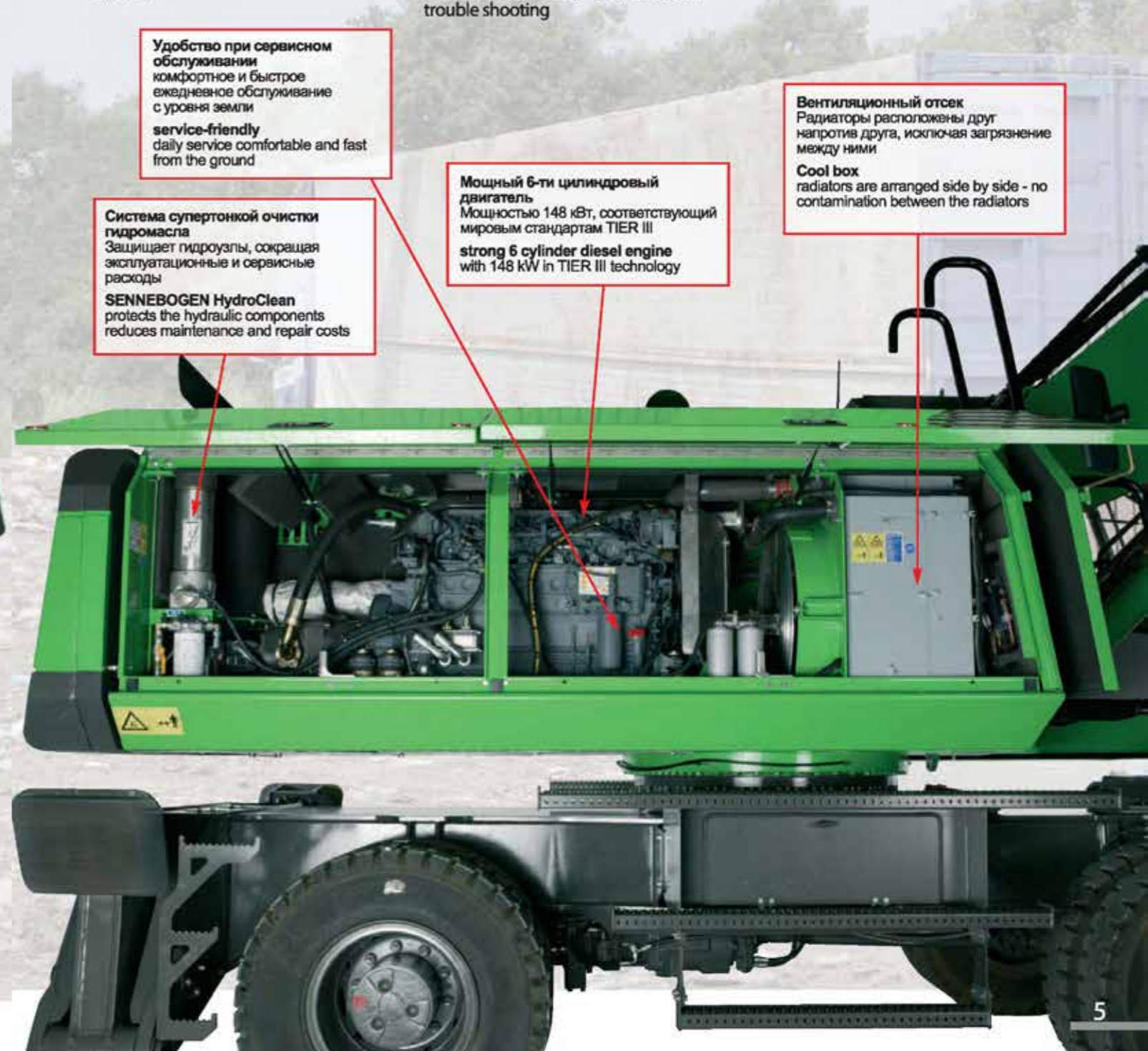
Централизованно расположенные точки смазки, обеспечивающие простое и быстрое сервисное обслуживание  
reduced service requirements because of centralised lubrication points

Удобство при сервисном обслуживании  
комфортное и быстрое ежедневное обслуживание с уровня земли  
service-friendly  
daily service comfortable and fast from the ground

Система супертонкой очистки гидромасла  
Защищает гидроузлы, сокращая эксплуатационные и сервисные расходы  
SENNEBOGEN HydroClean protects the hydraulic components reduces maintenance and repair costs

Мощный 6-ти цилиндровый двигатель  
Мощностью 148 кВт, соответствующий мировым стандартам TIER III  
strong 6 cylinder diesel engine with 148 kW in TIER III technology

Вентиляционный отсек  
Радиаторы расположены друг напротив друга, исключая загрязнение между ними  
Cool box radiators are arranged side by side - no contamination between the radiators





Новая большая кабина с дверью «купе» new king sized comfort cabin with sliding door

## MAX CAB

**Комфортное сиденье на пневматическом амортизаторе** доступно с поясничной поддержкой, обогревом и подлокотниками  
**air suspend comfort seat** adjustable with lumbar support and seat heating, adjustable armrests



**Лучшая эргономика**  
 Сиденье оператора может индивидуально настраиваться по высоте и углу наклона для оптимального комфорта и лучшей рабочей обстановки  
**beste ergonomie**  
 operators seat ergonomically, individual adjustable in height - and angle for optimum working environment operators comfort



**Дверь «купе»**  
 Более легкий и безопасный доступ в кабину оператора  
**sliding door**  
 simplified and safe access to the operator's cab



**Гидравлически поднимаемая кабина**  
 Оснащена безопасным стеклом с тонировкой, автоматическим амортизатором и системой быстрого подъема  
**hydraulic elevating cab**  
 with safety glass tinted, hydraulically damped, resiliently mounted



**Подножка с перилами**  
 Безопасность при входе и выходе  
**step with railing**  
 standart - safety in entering and exiting



**Система диагностики**  
 Для контроля всех важных функций машины и двигателя  
**diagnostic-system**  
 for monitoring of all essential machine and engine functions



**Автоматическое регулирование**  
 печки и кондиционера  
 8 воздуховодов обеспечивают превосходный обдув, воздушный фильтр препятствует попаданию пыли в кабину  
**automatic regulation**  
 of heating and air condition according temperature setting, 8 adjustable air vents provide excellent air / circulation function, particle filter for outside and circulation air

Технические характеристики

Серия D

### Дизельный двигатель

Мощность	151 kW/205 PS bei 2000 min <sup>-1</sup>
Модель	Cummins QSB 6.7 - C203, Tier IIIa
Прямой впрыск, турбонаддув, интеркулер, сокращение вредных выбросов, низкие обороты на холостом ходу, экономичный режим.	
Охлаждение	водяное
Воздушный фильтр	Сухой воздушный фильтр с циклом предварительной очистки, системой автоматической самоочистки и индикатором загрязнения.
Топливный бак	480 л.
Электрика	24 Вольт
Аккумуляторы	2 x 110 Ah, система переключения

### Гидравлическая система

**Гидравлическая система ограничения грузоподъемности.**

Гидронасосы	Гидронасосы с изменяемой производительностью оснащены системой регулирования нагрузки. Система независимого пропорционального распределения потоков позволяет одновременно автономно и четко выполнять несколько функций.
Гидропотоки	Высокая производительность достигается за счет особой конструкции клапанов и магистралей, создавая требуемое давление гидравлической жидкости в системе, в зависимости от нагрузки.
Максимальная производительность	520 л/мин
Максимальное рабочее давление	250 / 340 бар
Фильтр	Гидравлический масляный фильтр с большим сроком службы имеет большую пропускную способность и обеспечивает высокую степень очистки. Микрофльтрация с применением системы водяной сепарации SENNEBOGEN.
Охлаждение	Большой охладитель гидравлической жидкости контролирующийся термостатом.
Гидравлический бак	310 л.
Управление	Точное и простое управление рабочими функциями благодаря двум серво-джойстикам, дополнительные функции управляются с помощью переключателей и педалей.

Аварийные клапана для всех гидравлических контуров.  
 Высокая эффективность благодаря превосходному дизайну клапанов и магистралей.  
 При выключенном двигателе гидравлическое давление сохраняется, обеспечивая возможность опускать навесное оборудование.  
 Централизованное расположение портов проверки давления.  
 Аварийные клапаны для цилиндров стрелы.  
 Аварийные клапаны для цилиндров грейферного ствола.

### Механизм поворота

Компактный планетарный механизм, аксиально-поршневой гидравлический мотор со встроенными тормозными клапанами  
 Стояночный тормоз Подпружиненный многодисковый тормоз  
 Поворотная опора Герметичный подшипник  
 Скорость поворота 0-8 об/мин., высокая плавность хода

### Поворотная платформа

Устойчивая к скручиванию конструкция с большим поворотным венцом. Стальные втулки в основании стрелы.  
 Простой в сервисном обслуживании дизайн с продольным расположением двигателя.

### Система охлаждения

Компактная трехконтурная система охлаждения большого размера. Обороты вентилятора контролируются термостатом. Экономное потребление топлива и низкий уровень шума.

### Рабочее оборудование

Конструкция	Многолетний опыт и применение передовых компьютерных технологий в моделировании гарантируют надежность и долговечность рабочего оборудования.
Цилиндры	Гидравлические цилиндры с демпфированием конечного положения обладают высокой герметичностью. Герметичные вкладыши подшипников.
Смазка	Автоматическая система централизованной смазки.

### Шасси

Конструкция	Жесткая сварная рама коробчатого типа с четырьмя встроенными ауригерами. Передний дифференциал с блокирующей подвеской. Осциллирующая задняя полуось с аварийными клапанами, Sennebogen MP30 D.
Привод	Привод на обе оси за счет регулируемого гидромотора с автоматическим тормозным клапаном и двухступенчатым механизмом переключения передач. Усиленные полуоси (40 т.) со встроенными цилиндрами рулевого управления. Многодисковые тормоза с двойным контуром.
Стояночный тормоз	Подпружиненный многодисковый тормоз
Шины	12,00 - 20,8
Скорость движения	0,7 км/ч на первой передаче 0 - 20 км/ч на второй передаче

### Рабочая масса

830M, включая грейфер 600I масса 36000 кг  
 Рабочая масса машины может меняться в зависимости от комплектации и установленного рабочего оборудования, согласно модификации.



## Specifications

## D-Series

### Diesel engine

Output	151 kW/205 HP at 2000 rpm
Model	Cummins QSB 6.7 - C203, Tier IIIa
Direct injection, turbo charged, intercooler, reduced emission	
Speed idling system, economic mode	
Cooling	Water cooled
Air filter	Dry air filter with precleaner, automatic dust discharge, main and safety element, pollution indicator
Fuel tank	480 l
Electric system	24 Volt
Batteries	2 x 110 Ah, main switch

### Hydraulic system

#### Load sensing/LUDV system for working functions and drive function

Hydraulic pump	Variable displacement piston pump, swashplate type, load sensing regulation for parallel, independent operation of the working functions
Pump regulation	Zero flow regulation, flow on demand control - the pumps only supplying the required oil pressure cut off, speed sensing regulation
Oil flow up to	520 l/min
Pressure up to	250/350 bar
Filtration	High energy efficiency filtration with long time change interval, SENNEBOGEN HydroClean micro filtration with water separation, option
Cooling	Large-sized cooling unit, air fans are thermostatically controlled
Hydraulic tank	310 l
Steering	Proportional and precise control of the hydraulic functions, 2 hydraulic servo joysticks for operating movements, additional functions through switches and foot pedals

Safety valves for all hydraulic circuits

High efficiency through well designed hydraulic valves and lines

Pressure accumulator for lowering of attachments when engine turned off

Central pressure test ports

Safety check valves for hoist cylinders

Safety check valves for stick cylinders, option

### Slew drive

Compact planetary reduction gear with piston type hydraulic motors, integrated brake valves	
Parking brake	Multi disc brake, spring loaded
Slewing ring	Strong ball bearing, sealed
Slewing speed	0-8 rpm, stepless

### Upper carriage

Design	Torsion resistant type design precision machined, steel bushes for the boom pivot
Clear, very service-friendly design, engine installation in longitudinal direction	

### Cooling system

Compact 3 circuit cooling system, large sized, thermostatically controlled fan, reduces fuel consumption and noise emission

### Working equipment

Design	Decades of experience and state-of-the-art computer simulation guarantee highest stability and durability
Pivots are well designed with low maintenance, precision machined, sealed special bushes	
Cylinders	Hydraulic cylinders with high-grade seal and guide system, end position damping, sealed bearings
Lubrication	Automatic central lubrication system

### Undercarriage

Design	Strong, rubber tired undercarriage with integrated 4-point outriggers, steering axle as an oscillating axle lockable. Oscillating axle cylinders with safety check valves
Drive	All-wheel drive via variable displacement piston motor with directly mounted automatic brake valve and 2-stage power shift gear. strong axles with integrated steering cylinder. operating brakes in 2 circuit system.

Parking valves Multi disc brake, spring loaded

Travel speeds  
0-7 km/h gear I  
0-20 km/h gear II  
Trailer 25 km/h

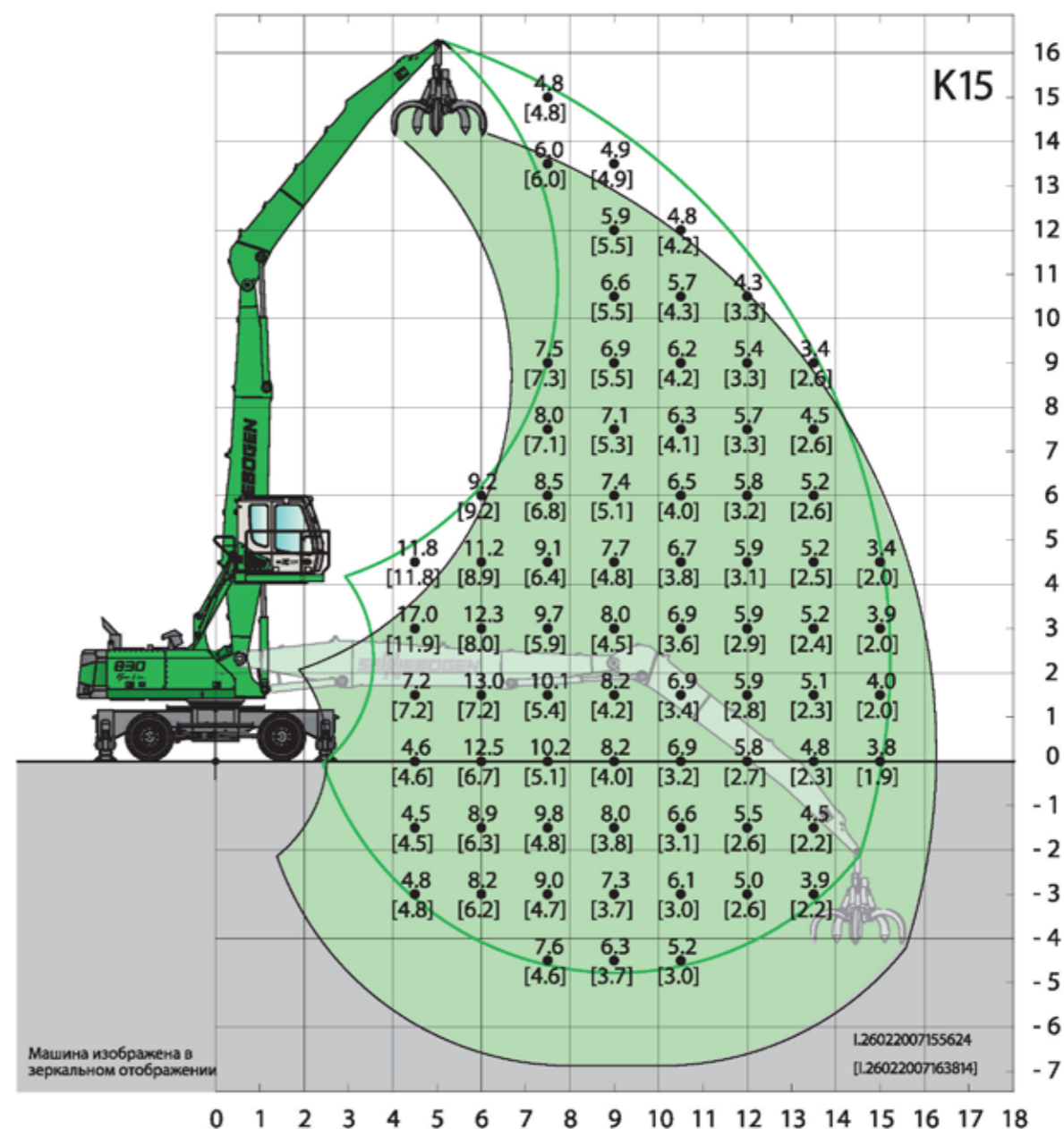
### Operating weight

**830 M including K17 working equipment approx. 36,000 kg grab 600 l**

The operating weight may vary with different equipment and attachments. Subject to technical modification!

## Таблица грузоподъемности / lift capacities

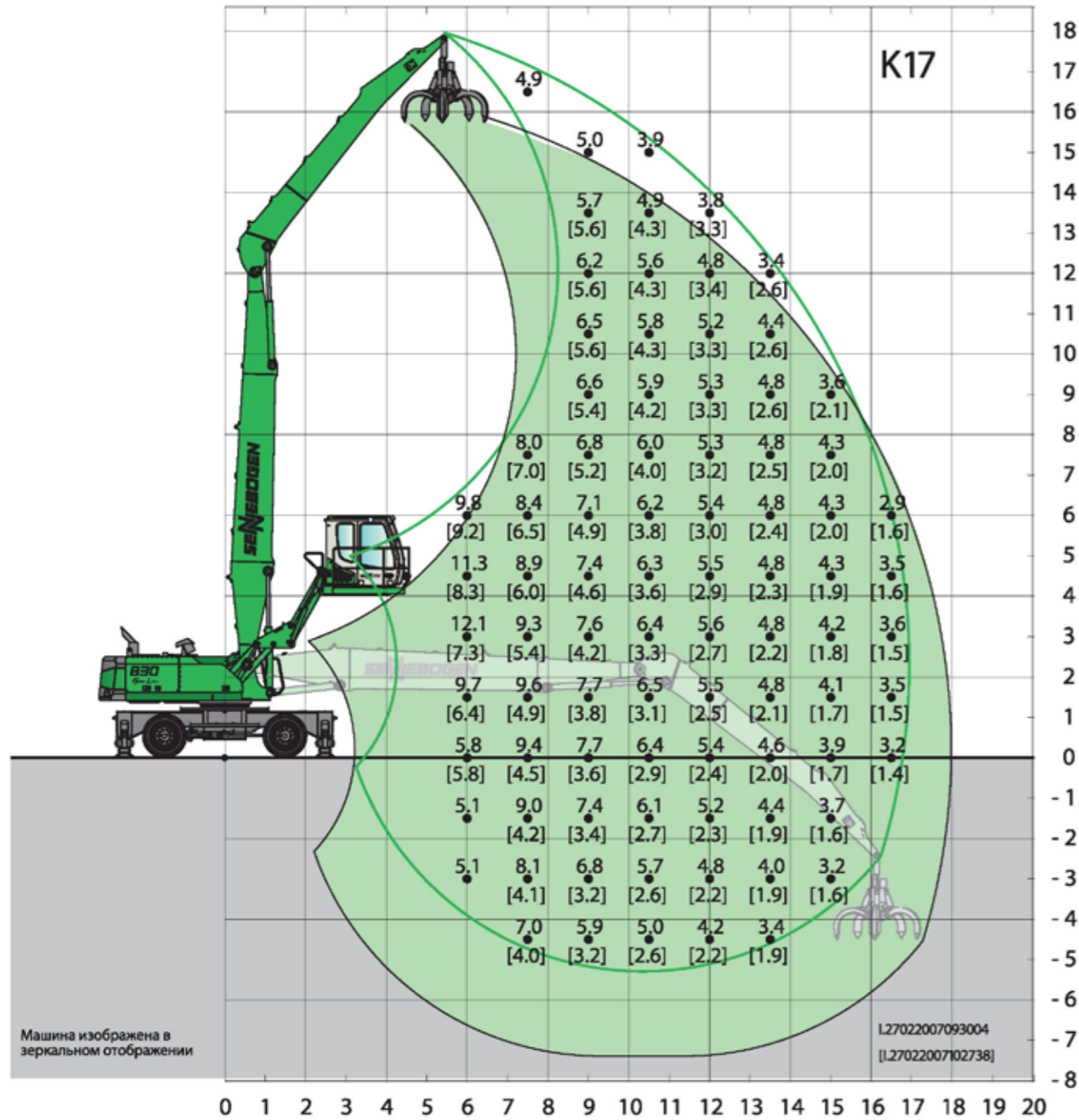
## Серия D



■ Шасси / undercarriage:	MP 30 D
■ Компактная стрела / compact boom:	8,5 м
■ Грейферный ствол / loading stick:	7,0 м
■ Кабина / cab:	Гидравлически поднимаемая кабина - maXcab D270 / hydraulic elevating cab - maXcab D270

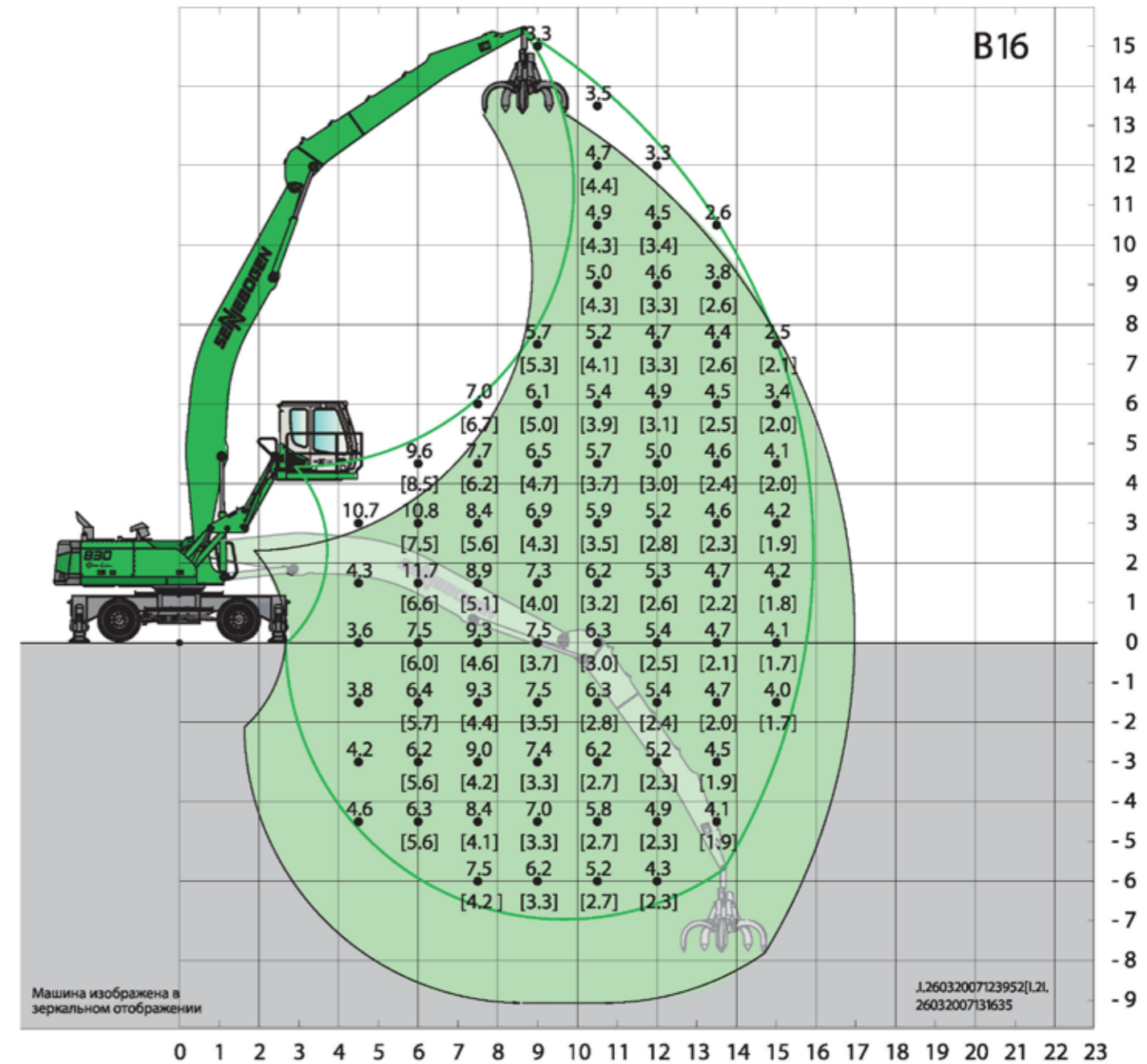
Примечания:  
Значения грузоподъемности приведены в метрических тоннах и не превышают 75% опрокидывающей нагрузки или 87% гидравлической мощности привода, в соответствии со стандартом ISO 10567. Действительны при условии работы машины на выносных опорах, на ровном и прочном основании, с возможностью вращения поворотной части на 360°. Нагрузки указанные в квадратных скобках [...], действительны без выносных опор в продольном направлении. Значения грузоподъемности учитывают массу рабочего оборудования типа многочелюстного грейфера, магнитного подъемника металлолома и т.п.





- Шасси / undercarriage: MP 30 D
- Компактная стрела / compact boom: 9,8 м
- Грейферный ствол / loading stick: 7,5 м
- Кабина / cab: Гидравлически поднимаемая кабина - maXcab D300/260  
hydraulic elevating cab - maXcab D300/260

Примечания:  
Значения грузоподъемности приведены в метрических тоннах и не превышают 75% опрокидывающей нагрузки или 87% гидравлической мощности привода, в соответствии со стандартом ISO 10567. Действительны при условии работы машины на выносных опорах, на ровном и прочном основании, с возможностью вращения поворотной части на 360°. Нагрузки указанные в квадратных скобках [...], действительны без выносных опор в продольном направлении. Значения грузоподъемности учитывают массу рабочего оборудования типа многочлустного грейфера, магнитного подъемника металлолома и т.п.



- Шасси / undercarriage: MP 30 D
- Компактная стрела / compact boom: 9,4 м
- Грейферный ствол / loading stick: 7,0 м
- Кабина / cab: Гидравлически поднимаемая кабина - maXcab D300/260  
hydraulic elevating cab - maXcab D300/260

Примечания:  
Значения грузоподъемности приведены в метрических тоннах и не превышают 75% опрокидывающей нагрузки или 87% гидравлической мощности привода, в соответствии со стандартом ISO 10567. Действительны при условии работы машины на выносных опорах, на ровном и прочном основании, с возможностью вращения поворотной части на 360°. Нагрузки указанные в квадратных скобках [...], действительны без выносных опор в продольном направлении. Значения грузоподъемности учитывают массу рабочего оборудования типа многочлустного грейфера, магнитного подъемника металлолома и т.п.

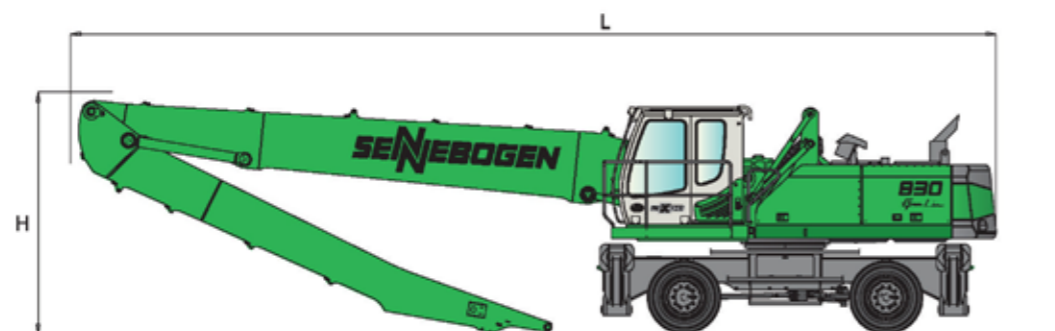




## Транспортные габариты / Transport dimensions

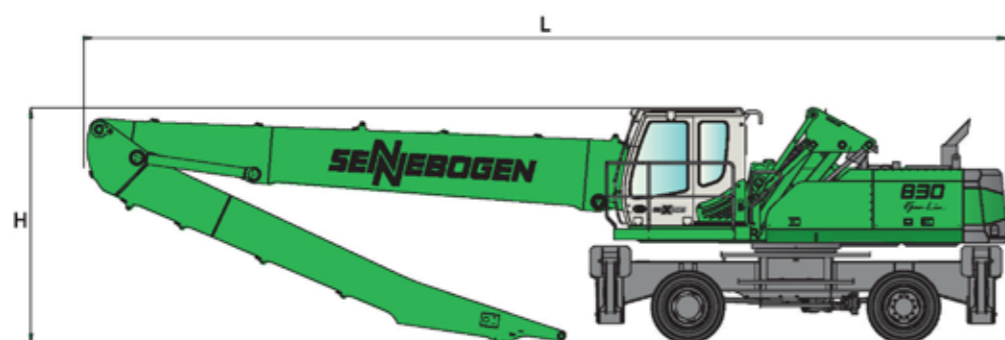
Серия D

830 M RU с ходовой частью типа MP 30 D  
830 M RU with undercarriage type MP 30 D



	Погрузочная стрела loading boom	Грейферная часть grabstick	Транспорт. длина (L) transport length (L)	Транспорт. высота (H) transport height (H)
K15	8,5 м	7,0 м	12,45 м	3,40 м
K17	9,8 м	7,5 м	13,75 м	3,60 м
B16	9,4 м	7,0 м	13,40 м	3,55 м
K14 ULM	8,5 м	6,0 м	12,45 м	3,45 м

830 M RU с ходовой частью типа MP 31 D  
830 M RU with undercarriage type MP 31 D



	Погрузочная стрела loading boom	Грейферная часть grabstick	Транспорт. длина (L) transport length (L)	Транспорт. высота (H) transport height (H)
K15	8,5 м	7,0 м	12,50 м	3,50 м
K17	9,8 м	7,5 м	13,90 м	3,50 м
B16	9,4 м	7,0 м	13,40 м	3,50 м
K14 ULM	8,5 м	6,0 м	12,50 м	3,50 м

### » ГРЕЙФЕР

Компания SENNEBOGEN предлагает ковши, двухчелюстные грейферы, грейферы-сортировщики.

### » СИСТЕМЫ БЫСТРОЙ СМЕНЫ ИНСТРУМЕНТОВ

Предлагается шесть систем быстрой смены инструментов. В ассортимент входят как простые быстроразъемные механизмы, так и высокотехнологичные полностью гидравлические системы быстрой смены инструментов MultiTool и VarioTool.

### » НАВЕСНОЕ ОБОРУДОВАНИЕ

Для большей универсальности предлагается и другое навесное оборудование: удлинители грейфера и магниты для металлолома.

- Многочелюстной грейфер
- Грейфер-сортировщик
- Быстросменная муфта
- Удлинитель грейфера, тип VL
- Грузоподъемный электромагнит для металлолома
- Магнитоэлектрические генераторы
- Землеройный ковш
- Ковш для сыпучих материалов, земляных работ.







**Лидерство посредством инновации**  
**Leading through Innovation**

SENNEBOGEN Maschinenfabrik GmbH  
Hebbelstrasse 30 • D-94315 Straubing  
Tel: +49(0)9421/540-146 Fax: 43882  
E-Mail: [greenline@sennbogen.de](mailto:greenline@sennbogen.de)  
[www.sennbogen.com](http://www.sennbogen.com)

Technische Änderungen ohne Vorankündigung und Verpflichtung gegenüber früher gelieferten Geräten vorbehalten!  
Die abgebildeten Geräte können Sonderausrüstungen haben! Irrtum und Druckfehler vorbehalten. Technical specifications are subject to change without notice and without incurring responsibility for machines previously sold!  
The shown machines may have special equipment! Error and misprints reserved.



Тел: (495) 916 60 50, факс: (495) 916 60 51  
E-mail: [info@kwintmadi.ru](mailto:info@kwintmadi.ru)  
[www.kwintmadi.ru](http://www.kwintmadi.ru)