



164 кВт (уровень IIIa)

168 кВт (уровень IV)



120 т



40 м



MAX CAB

# 6113E

Гусеничный телескопический кран

Норма токсичности  
выхлопных газов IV

# 6113E На шаг впереди. Серия E.



1984: телескопический кран 212

## Отличительные характеристики серии E

- Более чем 20-летний опыт проектировки и строительства высокоспециализированных гусеничных телескопических кранов
- Высочайшие достижения без компромиссов во всех аспектах
- Простая в обслуживании техника: высококачественные компоненты и ничего лишнего
- Длительный срок службы и ценовая стабильность



## Ваши главные преимущества:

1

### Green Efficiency

Экономия топлива — снижение эксплуатационных затрат  
Пониженный уровень шума — хорошо для водителя и окружающей среды



2

### Максимальная мощность

Прочное стреловое оборудование — работы под углом до 4°  
2 равномошных крановых грузовых лебедки — высокая скорость движения каната

3

### Максимальный комфорт для оператора

Комфортабельная кабина Maxcab — работа без усталости  
Система SENCON — простой выбор рабочих программ



4

### Универсальное применение

Перемещение под нагрузкой — экономия места  
Мощная ходовая часть — хорошая проходимость

5

### Простая транспортировка

Телескопическая ходовая часть — быстрая готовность к работе  
Система съемного балласта — короткое время подготовки

6

### Техническое обслуживание и сервис — проще простого

SENNEBOGEN Control System — простая диагностика неисправностей  
Легкое техническое обслуживание — понятная маркировка

7

### Консультирование и сопровождение в вашем регионе

3 производственных площадки — 2 дочерних компании  
120 партнеров по сбыту — более 300 пунктов сервисного обслуживания



Норма токсичности  
выхлопных газов TIER IV

- Самый современный,  
мощный двигатель
- Значительная экономия  
топлива
- Очищенные выхлопные газы



# 6113E Мощность. Эффективность.

## Мощная телескопическая стрела для решения сложных задач

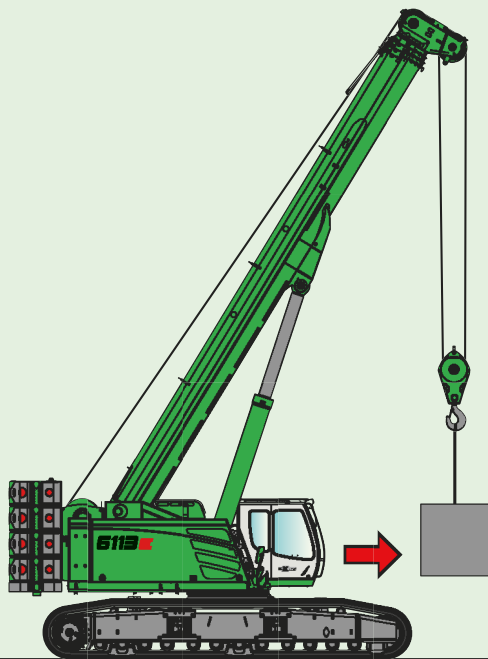
- Телескопическое оборудование, не требующее технического обслуживания, благодаря системе из нескольких цилиндров. Канатный и цепной приводы, не требующие технического обслуживания
- Возможность работы под углом до 4°\*
- Телескопирование под нагрузкой

## Большая рабочая зона

- Длина стрелы 40,2 м
- За счет гуська и удлинителя решетчатой мачты возможно увеличение длины до 67 м

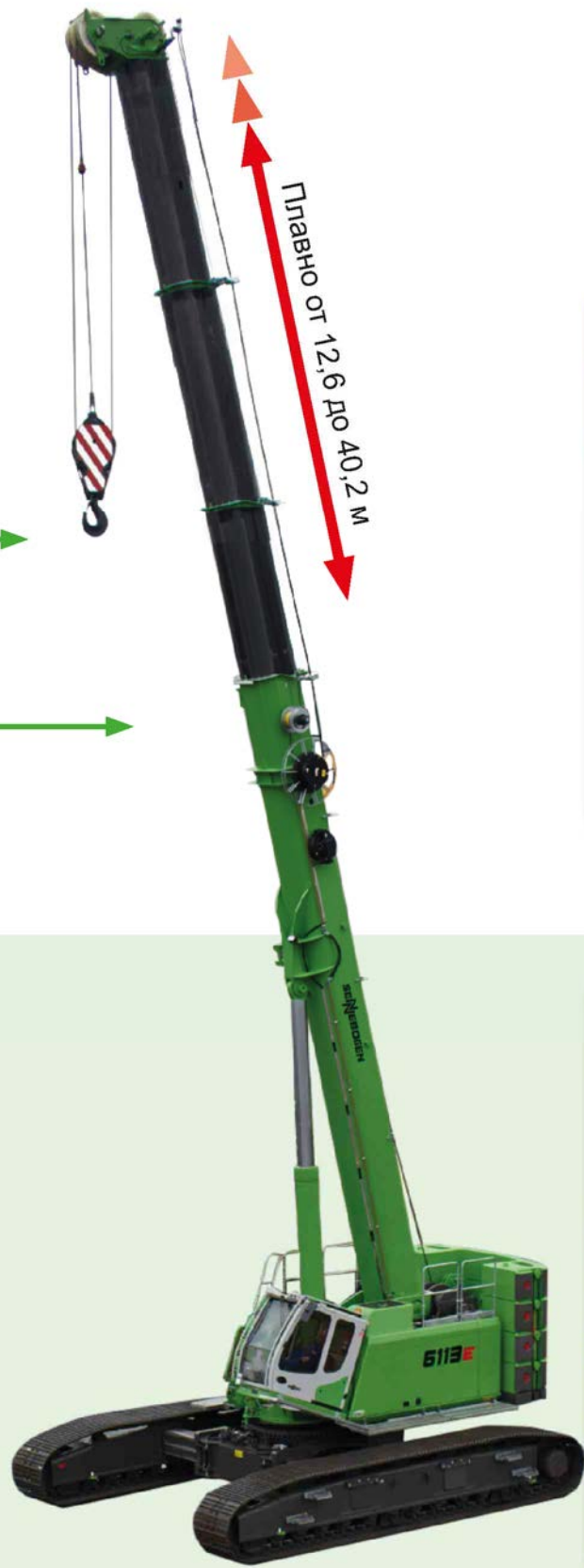
## Простая и универсальная работа — экономия времени

- Плавное и быстрое гидравлическое телескопирование до любой рабочей длины стрелы
- Интуитивное управление джойстиком
- Быстрая готовность к работе, в том числе на разных рабочих высотах
- Всегда оптимальная длина стрелы за кратчайшее время



## Непревзойденная универсальность на рабочей площадке

- Перемещение машины с грузом до 100 % грузоподъемности
- Превосходная маневренность благодаря мощной ходовой части
- Простая, недорогая транспортировка и короткое время подготовки благодаря системе самостоятельной сборки



## Телескопическая ходовая часть

- Максимальная устойчивость благодаря очень длинной и телескопируемой гусеничной ходовой части с большим квадратом опоры
- Низкое давление на грунт благодаря широким опорным плитам, устойчивое положение даже при выполнении динамических работ
- Мощное тракторное шасси и большие приводы ходовой части для максимальной проходимости

# Б113Е Современность. Универсальность.



## Подъемные лебедки

- Две расположенные рядом лебедки
- Компактная машина с небольшим задним габаритным радиусом

## Подъемная рабочая площадка\*

- Раскладывается до внутреннего размера 4 x 1,25 м
- Возможна дополнительная нагрузка до 1000 кг
- Поворот на 360° без ограничений

## Подъемная рабочая площадка 1000 кг\*



## Пониженный уровень шума при работе

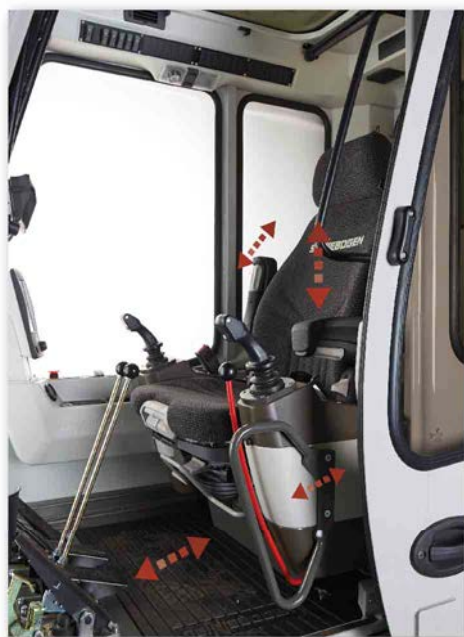
- Плавная и тихая работа машины благодаря изолированной подвеске двигателя и звукоизоляции
- Уровень шума по 2000/14/ЕС ниже на 2 дБ требуемой нормы

## Хорошо обозримый моторный отсек

- Четкая концепция, обеспечивающая простоту в обслуживании
- Вариант двигателя с нормой токсичности выхлопных газов IIIa
- Вариант двигателя с нормой токсичности выхлопных газов IV, включая подачу AdBlue

\* Доступность по договоренности

# 6113E Новое представление о комфорте



## Климат-контроль

- Всегда приятная для работы атмосфера в кабине благодаря 10 равномерно распределенным соплам вентилятора
- Простое управление с помощью центральных элементов управления

## Комфортабельная кабина Maxcab

- Удобное сиденье водителя с пневматической подвеской и подогревом
- Удобное управление с помощью джойстика
- Выставляемое лобовое стекло
- Раздвижная дверь, помост перед кабиной
- Цветной монитор с поддержкой до 4 камер
- Кабина наклоняется на 20°

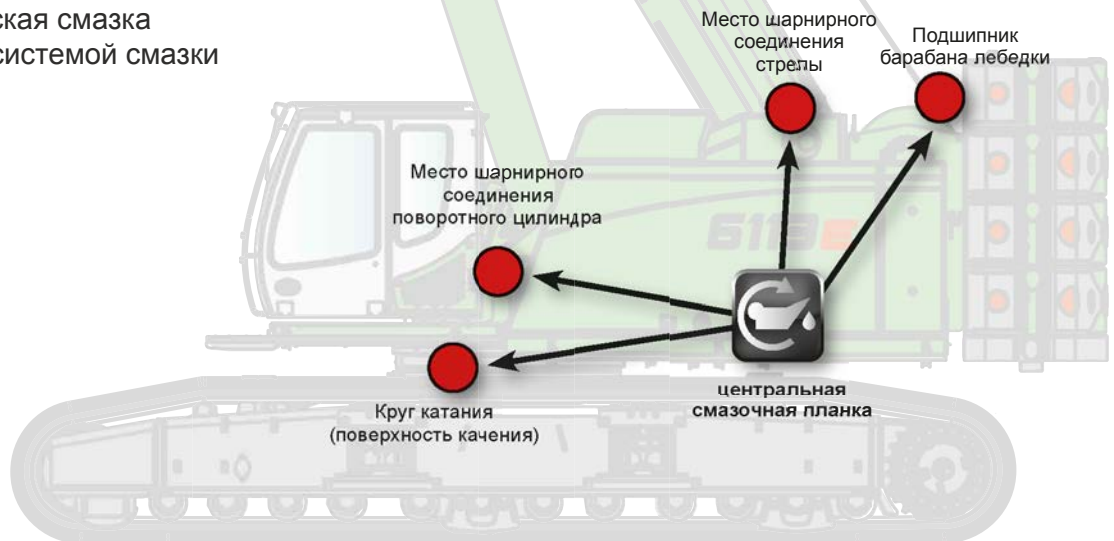
## Управление: SENCON

- Наглядное меню управления
- Индивидуальная тонкая настройка, оптимальная производительность машины
- Встроенный ограничитель грузового момента с индикацией нагрузки
- Быстрый поиск ошибок благодаря подробным сообщениям

# 6113E Техническое обслуживание и сервис — проще простого

## Простой сервис

- Центральная, легко доступная смазочная планка
- Опция: автоматическая смазка централизованной системой смазки



## HydroClean\*

- Лучшая защита компонентов гидравлической системы благодаря фильтрам тончайшей очистки 3 мкм
- Более чистое гидравлическое масло, увеличенный срок службы масла
- с водоотделением



## Мостки с двух сторон

- Помост перед и рядом с кабиной для большей безопасности при подъеме и спуске
- Помост справа и слева вдоль поворотной платформы обеспечивает безопасное техническое обслуживание



## Повышенное удобство технического обслуживания

- Простая и быстрая диагностика неисправностей благодаря организованному распределительному щиту с понятной маркировкой
- Простой доступ ко всем сервисным точкам машины

\* Опция

# Б113Е Технические характеристики, оснащение

## ТИП МАШИНЫ

Модель (тип) **6113**

## ДВИГАТЕЛЬ

Модель	<p>Дизельный двигатель Cummins QSB 6.7 <b>164 кВт/223 л. с. при 2000 об/мин.</b> Выброс ОГ в соответствии с нормой токсичности выхлопных газов 3a</p> <p>Дизельный двигатель Cummins QSB 6.7 <b>168 кВт/228 л. с. при 2000 об/мин.</b> Выброс ОГ в соответствии с нормой токсичности выхлопных газов 4f</p> <p>Непосредственный впрыск, турбонаддув, охлаждение наддувочного воздуха, пониженное количество выбросов</p>
Охлаждение	С водяным охлаждением
Фильтр для дизельного топлива	С водоотделителем и обогревом
Воздушный фильтр	Сухой фильтр со встроенным предварительным отстойником, автоматической выгрузкой пыли, основным и защитным элементом, индикацией уровня загрязнения
Топливный бак	<b>540 л</b>
Бак AdBlue	<b>38 л</b>
Электр. установка	<b>24 В</b>
Батареи	<b>2 x 155 А·ч</b> , разъединительный выключатель аккумуляторной батареи
Опции	<ul style="list-style-type: none"> <li>■ Низкотемпературный пакет с предварительным обогревом двигателя и обогреваемым дизельным фильтром для работ при температуре ниже -20°C</li> <li>■ Топливозаправочный электронасос</li> </ul>

## ПОВОРОТНАЯ ПЛАТФОРМА

Конструкция	Устойчивая к кручению модульная конструкция прецизионной обработки, стальные втулки для шарнира стрелы. Концепция, обеспечивающая простоту в обслуживании, двигатель, установленный в продольном направлении
Электрический	Центральный распределительный щит, разъединительный выключатель аккумуляторной батареи
Система охлаждения	Высокоэффективная 3-контурная система охлаждения, регулируемый термостатом привод вентилятора масляного радиатора, управляемый электроникой водяной радиатор и радиатор наддувочного воздуха
Безопасность	<ul style="list-style-type: none"> <li>■ Видеонаблюдение за областью позади машины и по правой стороне</li> <li>■ Пакет светодиодов</li> <li>■ Поручни поворотной платформы</li> </ul>
Опции	<ul style="list-style-type: none"> <li>■ Дополнительные светодиодные прожекторы</li> <li>■ До 2 дополнительных камер</li> <li>■ Лакокрасочное покрытие, устойчивое к воздействию морского климата, в качестве защиты от коррозии</li> <li>■ Низкотемпературный пакет для работы в температурных условиях ниже -20 °C</li> </ul>

### Опции

- Автоматическая централизованная система смазки для шарнирного соединения стрелы, поворотного цилиндра, поверхности круга катания и подшипника барабана лебедки
- Смазка зубьев шестерни круга катания



## ГИДРАВЛИЧЕСКАЯ СИСТЕМА

Гидравлическая система с обратной связью/с не зависимым от нагрузки распределением расхода, электрогидравлическое управление рабочими функциями, регулирование предельной нагрузки	
Тип насоса	Регулируемый поршневым насос с наклонным диском, независимое от нагрузки распределение потока для синхронного независимого управления рабочими функциями
Регулировка насоса	Регулирование подачи по давлению, управление потоком в зависимости от расхода: насосы подают столько масла, сколько фактически расходует, отсечка подачи по давлению, регулирование предельной нагрузки
Рабочее давление	до <b>330 бар</b>
Фильтрация	Высокопроизводительная фильтрация с долгосрочными интервалами замены
Гидравлический бак	<b>1125 л</b>
Управление	Пропорциональное, чувствительное электрогидравлическое управление рабочими перемещениями, 2 электрических серво-двухпозиционных для выполнения рабочих функций, включая индикацию движения лебедки по датчикам вибрации, управление дополнительными функциями с помощью выключателей и педалей
Безопасность	Гидравлические контуры защищены предохранительными клапанами Предохранительный клапан на случай обрыва трубопровода для поворотного цилиндра и телескопического цилиндра
Опции	<ul style="list-style-type: none"> <li>■ Экологичная заправка биотопливом</li> <li>■ Фильтр тонкой очистки SENNEBOGEN HydroClean, размер ячеек 3 мкм</li> <li>■ Электрический подогрев гидравлического бака при температурах ниже -20 °C</li> </ul>



## ПРИВОД ВРАЩЕНИЯ

Редуктор	2 компактных планетарных редуктора с гидродвигателем с наклонным блоком, встроенные тормозные клапаны
Тормоз поворотного механизма	Дисковый тормоз, приводимый в действие пружинами, педаль для индивидуального торможения
Круг катания	Круг катания с наружным зацеплением, с уплотнением
Скорость вращения	<b>0—2 об/мин.</b> , бесступенчатая регулировка



# Б113Е Технические характеристики, оснащение

## КАБИНА MAX CAB

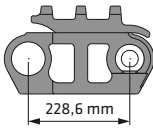
Тип кабины	Просторная кабина Maxcab, наклон 20°
Оснащение кабины	Раздвижная дверь, великолепная эргономика, климат-контроль, подогрев сиденья, удобное сиденье с пневматической подвеской, фильтр свежего/циркулирующего воздуха, разъемы 12 В/24 В, SENCON, солнцезащитная шторка на люке в крыше
Опции	<ul style="list-style-type: none"> <li>■ Кабина с гидравлическим подъемником, тип E270, подъем на 2,70 м, наклон на 30°</li> <li>■ Независимое отопление с таймером</li> <li>■ Фильтр с активированным углем для кабины</li> <li>■ Раздвижные окна в дверце водителя</li> <li>■ Ветровое стекло из бронированного стекла</li> <li>■ Потолочное окно из бесосколочного стекла</li> <li>■ Защитная потолочная решетка</li> <li>■ Потолочная решетка для защиты оператора от падающих предметов</li> <li>■ Магнитола с CD-проигрывателем</li> </ul>

## РАБОЧАЯ ОСНАСТКА

Конструкция	Многолетний опыт, самые современные методы компьютерного моделирования, максимум устойчивости, большой срок службы, большие постели подшипников с минимумом необходимого технического обслуживания, специальные герметичные корпуса подшипников точной обработки
Телескопическая стрела	4-компонентная со шкивами оголовка стрелы, гидравлически телескопируемая по всей длине до 12,6—40,2 м
Подъемная лебедка	Привод от гидродвигателя с наклонным блоком и компактным планетарным редуктором, тяговая сила 125 кН, скорость движения троса 0—115 м/мин., сечение троса 26 мм, длина троса 175 м. Индикация движения лебедки по датчикам вибрации в джойстиках
Предохранительный тормоз	Дисковый тормоз, приводимый в действие пружинами
Безопасность крана	Устройство контроля грузового момента новейшего поколения, наглядное табло с индикацией всей важной информации SENCON, концевой выключатель подъема, защита от разматывания троса, клапаны ограничения давления и защита трубопровода от разрыва с Eventrecorder
Цилиндры	Гидравлические цилиндры с высококачественными прокладками и направляющими
Опции	<ul style="list-style-type: none"> <li>■ Гусек 8 м, возможность наклона (0°, 20°, 40°), очень быстрая и простая подготовка к работе без вспомогательных приспособлений, при неиспользовании фиксация на основной стреле</li> <li>■ Удлинитель гуська до 15 м (удлинитель 7 м), возможность наклона (0°, 20°, 40°), раздельная транспортировка</li> </ul>

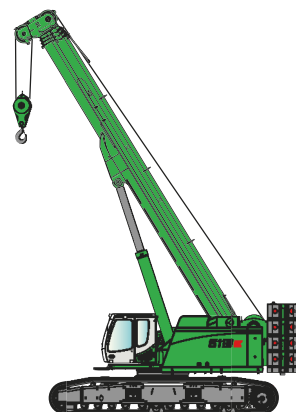
Опции	<ul style="list-style-type: none"> <li>■ Вспомогательный гусек: грузоподъемность 12 т, 1 ветвь</li> <li>■ 2-я крановая лебедка: тяговая сила 125 кН, скорость движения троса 0—115 м/мин., сечение троса 26 мм, длина троса 175 м</li> <li>■ Дополнительная приемка таблиц грузоподъемности для наклонного положения 2°/4°</li> <li>■ Использование в качестве подъемной рабочей площадки шириной до 4 м с грузоподъемностью 1000 кг</li> <li>■ Электрогидравлический аварийный агрегат мощностью 3 кВт</li> <li>■ Система радиуправления</li> </ul>
-------	--

## ХОДОВАЯ ЧАСТЬ

Конструкция	Гусеничная ходовая часть <b>T119/540</b> с гидравлически регулируемой шириной колеи. Стабильная сварная конструкция.
Привод	Гидравлический привод ходовой части на каждой стороне шасси, гидравлические ходовые двигатели
Стояночный тормоз	Нагруженный усилием рессоры, гидравлически вентилируемый дисковый тормоз
Ходовая часть	3-компонентные 900 мм опорные плиты, не требующее технического обслуживания тракторное шасси 
Скорость	<b>0—2,5 км/ч</b>
Опции	900 мм плоские опорные плиты

## ЭКСПЛУАТАЦИОННЫЙ ВЕС

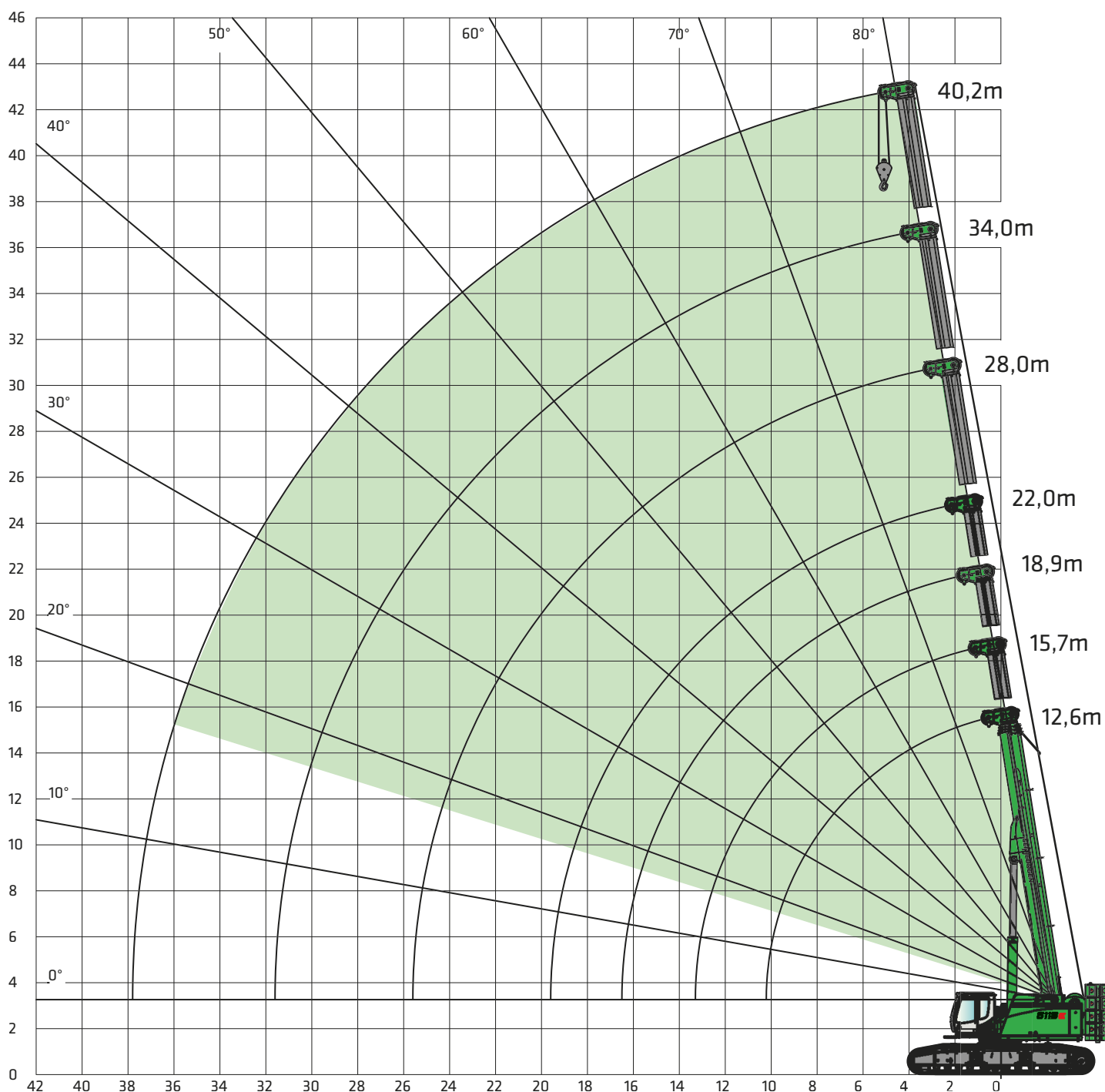
Масса	<b>около 112 200 кг</b> с телескопической стрелой 40,2 м, гуськом 8 м, крюком 80 т, 3-компонентными опорными плитами 900 мм, 2 подъемными лебедками, с гидравлически телескопируемой ходовой частью, балластом 33 т
Указание	Эксплуатационный вес варьируется в зависимости от исполнения.



# 6113E Крановое оборудование



Основная стрела НА 40,2 м



10 Мы оставляем за собой право внесения технических изменений. Примечания к таблицам грузоподъемности см. стр. 21.

# 6113E Значения грузоподъемности



Основная стрела НА 0,2 м

	Длина стрелы [м]																				
	12,6			15,7			18,9			22,0			28,0			34,0			40,2		
Противовес [т]																					
Балласт ходовой части [т]																					
Ширина колеи ходовой части [м]																					
Вылет стрелы [м]																					
2,5	120,0																				
3,0	100,0																				
4,0	84,0	75,0	75,0	69,0	69,0	69,0	66,0	66,0	66,0	52,0	52,0	52,0									
5,0	75,0	75,0	75,0	69,0	69,0	69,0	61,4	61,4	61,4	52,0	52,0	52,0	37,0	37,0	37,0	30,0	30,0	30,0			
6,0	70,0	70,0	63,5	67,0	67,0	63,1	54,0	54,0	54,0	48,4	48,2	48,2	37,0	37,0	37,0	29,8	29,8	29,8	21,0	21,0	21,0
7,0	60,0	55,5	53,7	59,0	54,9	53,3	48,3	48,3	48,3	43,3	43,3	43,3	36,2	36,2	36,2	28,5	28,5	28,5	21,0	21,0	21,0
8,0	52,0	45,1	46,0	50,0	44,5	45,4	43,4	43,4	43,4	38,8	38,8	38,8	33,7	33,7	33,7	27,0	27,0	27,0	20,0	20,0	20,0
9,0	45,0	37,7	37,8	45,0	37,2	37,2	39,3	36,8	36,8	35,2	35,2	35,2	31,0	31,0	31,0	25,2	25,2	25,2	19,4	19,4	19,4
10,0	40,0	32,1	31,8	39,9	31,7	31,3	36,0	31,3	30,9	32,1	31,0	30,6	28,2	28,2	28,2	23,4	23,4	23,4	18,6	18,6	18,6
12,0				30,8	24,0	23,2	30,5	23,7	22,9	27,1	23,5	22,6	24,4	24,3	23,6	20,4	20,4	20,4	16,6	16,6	16,6
14,0							23,9	18,6	17,7	23,2	18,4	17,4	21,1	19,2	18,3	17,9	17,9	17,9	14,8	14,8	14,8
16,0							19,3	15,0	14,0	19,1	14,8	13,8	18,4	15,6	14,7	15,9	15,9	15,2	13,3	13,3	13,3
18,0										15,7	12,1	11,1	16,2	12,9	12,0	14,3	13,4	12,5	12,0	12,0	12,0
20,0													14,0	10,8	9,9	12,9	11,3	10,4	10,8	10,8	10,8
22,0													12,0	9,1	8,3	11,6	9,6	8,8	9,8	9,8	9,1
24,0													10,3	7,7	6,8	10,7	8,2	7,4	9,0	8,6	7,8
26,0																9,4	7,1	6,2	8,2	7,4	6,6
28,0																8,2	6,0	5,2	7,6	6,4	5,6
30,0																7,2	5,1	4,4	7,0	5,5	4,8
32,0																			6,4	4,7	4,0
34,0	№ табл.: 6113R-75/2790/33.0+0.0/09.14 НА 0,3°																		5,7	4,0	3,3
36,0	№ табл.: 6113R-75/2190/33.0+0.0/09.14 НА 0,3°																		5,1	3,4	2,8
Количество жгутов	10	6	6	8	8	8	8	8	8	7	7	7	5	5	5	4	4	4	3	3	3
I	0 %		33 %			66 %			100 %			100 %			100 %						
II	0 %		0 %			0 %			0 %			33 %			66 %						
III	0 %		0 %			0 %			0 %			33 %			66 %						
При установленном гуське на основании значения грузоподъемности должны быть снижены.																					
Снижение грузоподъемности [кг]	520			420			350			300			240			200			170		

# 6113E Значения грузоподъемности



## Вспомогательный гусек HA-S

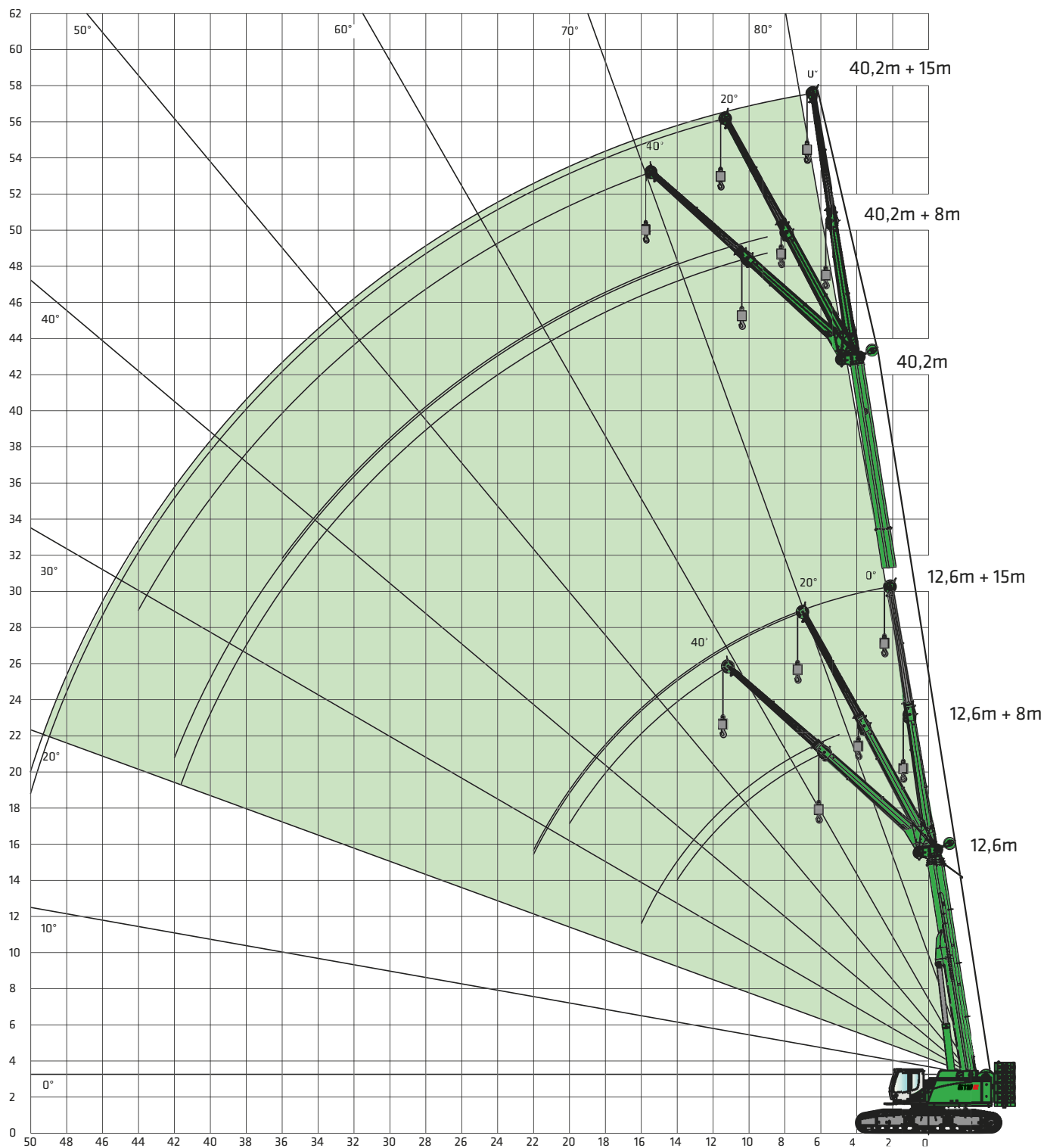
	Длина стрелы [м]																				
	12,6			15,7			18,9			22,0			28,0			34,0			40,2		
Противовес [т]	33,0	33,0	19,2	33,0	33,0	19,2	33,0	33,0	19,2	33,0	33,0	19,2	33,0	33,0	19,2	33,0	33,0	19,2	33,0	33,0	19,2
Балласт ходовой части [т]	0,0	0,0	0,0	0,0	0,0	0,0	0,0	0,0	0,0	0,0	0,0	0,0	0,0	0,0	0,0	0,0	0,0	0,0	0,0	0,0	0,0
Ширина колеи ходовой части [м]	5,4	4,2	5,4	5,4	4,2	5,4	5,4	4,2	5,4	5,4	4,2	5,4	5,4	4,2	5,4	5,4	4,2	5,4	5,4	4,2	5,4
Вылет стрелы [м]																					
2,5																					
3,0	12,5	12,5	12,5	12,5	12,5	12,5															
4,0	12,5	12,5	12,5	12,5	12,5	12,5	12,5	12,5	12,5	12,5	12,5	12,5									
5,0	12,5	12,5	12,5	12,5	12,5	12,5	12,5	12,5	12,5	12,5	12,5	12,5	12,5	12,5	12,5	12,5	12,5	12,5			
6,0	12,5	12,5	12,5	12,5	12,5	12,5	12,5	12,5	12,5	12,5	12,5	12,5	12,5	12,5	12,5	12,3	12,3	12,3			11,9
7,0	12,5	12,5	12,5	12,5	12,5	12,5	12,5	12,5	12,5	12,5	12,5	12,5	12,5	12,5	12,5	12,2	12,2	12,2	11,8	11,8	11,8
8,0	12,5	12,5	12,5	12,5	12,5	12,5	12,5	12,5	12,5	12,5	12,5	12,5	12,5	12,5	12,5	12,1	12,1	12,1	11,7	11,7	11,7
9,0	12,5	12,5	12,5	12,5	12,5	12,5	12,5	12,5	12,5	12,5	12,5	12,5	12,4	12,4	12,4	12,0	12,0	12,0	11,5	11,5	11,5
10,0	12,5	12,5	12,5	12,5	12,5	12,5	12,5	12,5	12,5	12,5	12,5	12,5	12,3	12,3	12,3	11,9	11,9	11,9	11,4	11,4	11,4
12,0				12,5	12,5	12,5	12,5	12,5	12,5	12,5	12,5	12,5	12,3	12,3	12,3	11,8	11,8	11,8	11,3	11,3	11,3
14,0							12,5	12,5	12,5	12,5	12,5	12,5	12,3	12,3	12,3	11,8	11,8	11,8	11,1	11,1	11,1
16,0							12,5	12,5	12,5	12,5	12,5	12,5	12,3	12,3	12,3	11,7	11,7	11,7	10,8	10,8	10,8
18,0										12,5	12,4	11,5	12,3	12,3	12,2	11,7	11,7	11,7	10,3	10,3	10,3
20,0													12,3	11,0	10,1	11,5	11,5	10,6	9,5	9,5	9,5
22,0													12,1	9,3	8,4	10,6	9,8	8,9	8,7	8,7	8,7
24,0													10,4	7,9	7,0	9,8	8,4	7,6	8,0	8,0	7,9
26,0																9,0	7,2	6,4	7,4	7,4	6,7
28,0																8,3	6,1	5,3	6,9	6,5	5,7
30,0																7,2	5,2	4,4	6,4	5,6	4,8
32,0																			5,9	4,8	4,1
34,0	№ табл.: 6113R-75/2790/33.0+0.0/09.14 HA-S 0,3°																				
36,0	№ табл.: 6113R-75/2190/33.0+0.0/09.14 HA-S 0,3°																				
№ табл.: 6113R-75/2790/19.2+0.0/09.14 HA-S 0,3°																					
Количество жгутов	1	1	1	1	1	1	1	1	1	1	1	1	1	1	1	1	1	1	1	1	1
I	0 %			33 %			66 %			100 %			100 %			100 %					
II	0 %			0 %			0 %			0 %			33 %			66 %			100 %		
III	0 %			0 %			0 %			0 %			33 %			66 %			100 %		
При установленном гуське на основании значения грузоподъемности должны быть снижены.																					
Снижение грузоподъемности [кг]	770			610			510			430			340			280			240		

12 Мы оставляем за собой право внесения технических изменений. Примечания к таблицам грузоподъемности см. стр. 21.

# 6113E Крановое оборудование



Гусек SA 8 м или SA 15 м



# 6113E Значения грузоподъемности



Гусек SA 8 м

33,0 т	0 т	Длина телескопической стрелы [м]														
		12,6			22,0			28,0			34,2			40,2		
5,4 м	0°	20°	40°	0°	20°	40°	0°	20°	40°	0°	20°	40°	0°	20°	40°	
Вылет стрелы [м]																
5,0	15,4	10,9		18,0			17,5									
6,0	14,0	10,2	8,1	16,5			16,5									
7,0	12,8	9,7	7,8	15,5	10,5		15,6	10,3		14,2						
8,0	11,8	9,2	7,5	14,5	10,1	7,8	14,7	10,1		13,7						
9,0	10,9	8,7	7,2	13,6	9,7	7,6	14,0	9,8	7,6	13,1	9,5		11,8			
10,0	10,2	8,3	6,9	12,8	9,3	7,4	13,3	9,5	7,4	12,6	9,3	7,3	11,4			
12,0	9,0	7,5	6,4	11,5	8,7	7,0	12,1	8,9	7,1	11,7	8,8	7,0	10,8	8,4		
14,0	8,0	7,1	6,1	10,4	8,2	6,6	11,0	8,4	6,7	10,9	8,3	6,7	10,2	8,0	6,5	
16,0	7,2	6,7		9,5	7,7	6,3	10,2	8,0	6,5	10,2	8,0	6,4	9,6	7,7	6,3	
18,0				8,7	7,3	6,1	9,5	7,6	6,3	9,5	7,6	6,2	9,1	7,4	6,1	
20,0				8,1	7,0	5,9	8,8	7,3	6,0	9,0	7,3	6,0	8,5	7,1	5,9	
22,0				7,5	6,7		8,2	7,0	5,8	8,4	7,0	5,8	8,0	6,9	5,8	
24,0				7,0	6,5		7,7	6,7	5,7	8,0	6,8	5,7	7,4	6,6	5,6	
26,0							7,3	6,5	5,6	7,5	6,6	5,5	6,8	6,4	5,5	
28,0							6,9	6,4		7,2	6,4	5,4	6,3	6,2	5,3	
30,0							6,6	6,2		6,8	6,2	5,3	5,8	5,8	5,2	
32,0							6,4			6,5	6,1		5,4	5,5	5,2	
34,0										5,9	6,0		5,0	5,1	5,1	
36,0										5,2	5,4		4,7	4,7	4,8	
38,0										4,6			4,3	4,4		
40,0													4,0	4,1		
42,0													3,6	3,7		
44,0													3,2			
46,0																
48,0																
50,0																
52,0																
54,0	№ табл.: 6113R-75/2790/33.0+0.0/09.14 SA8 0,3°															
Количество жгутов	2	2	1	2	2	1	2	2	1	2	2	1	2	2	1	
I	0 %			100 %			100 %			100 %			100 %			
II	0 %			0 %			33 %			66 %			100 %			
III	0 %			0 %			33 %			66 %			100 %			

# 6113E Значения грузоподъемности



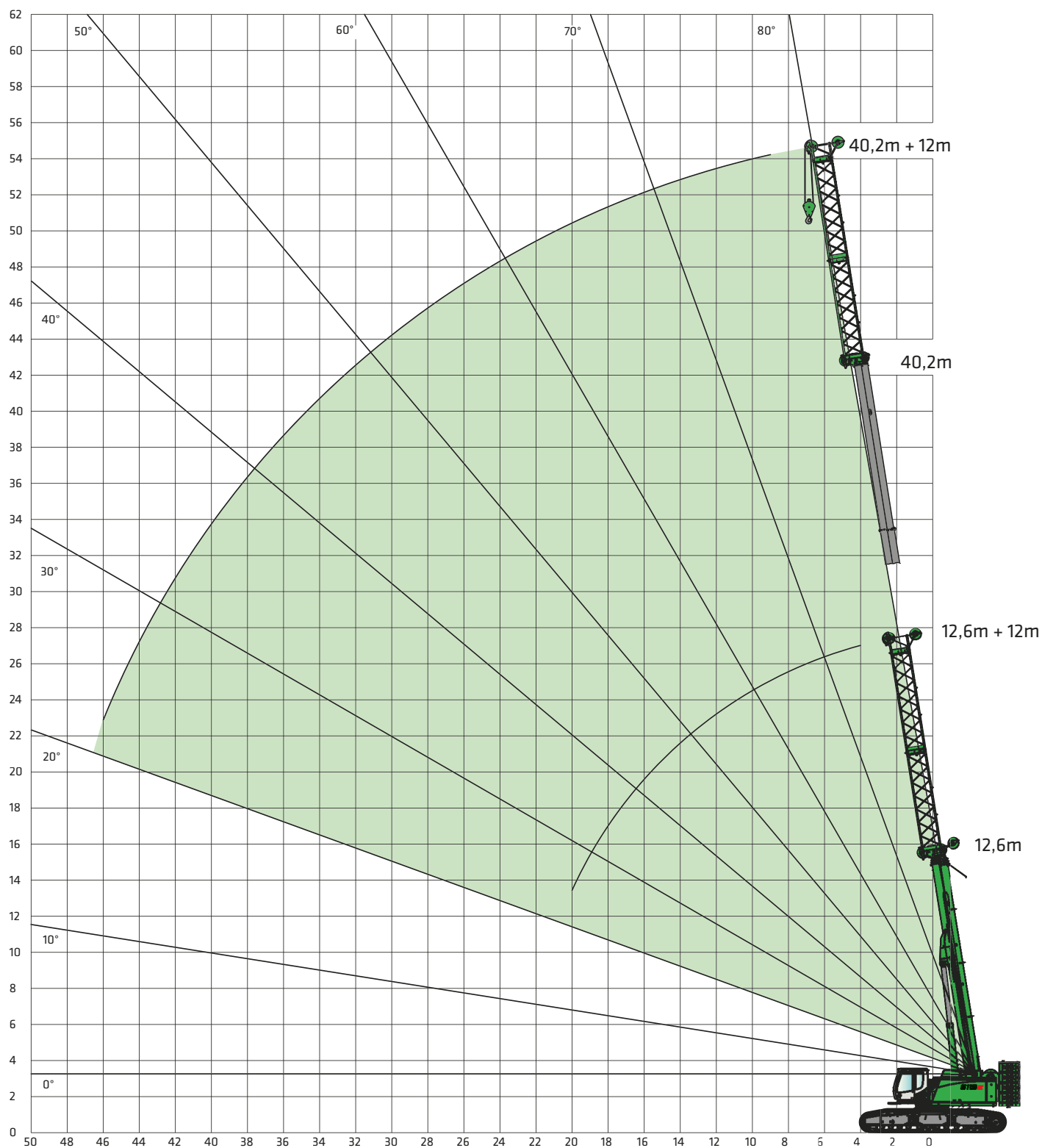
Гусек SA 15 м

33,0 т	0 т	Длина телескопической стрелы [м]														
		12,6			22,0			28,0			34,2			40,2		
5,4 м	0°	20°	40°	0°	20°	40°	0°	20°	40°	0°	20°	40°	0°	20°	40°	
Вылет стрелы [м]																
5,0	6,0			6,0												
6,0	5,8			5,8			5,8			5,3						
7,0	5,6			5,7			5,6			5,2						
8,0	5,4			5,6			5,4			5,1			4,7			
9,0	5,1	4,1		5,5			5,3			5,0			4,7			
10,0	4,8	4,0		5,3	4,0		5,2			4,9			4,6			
12,0	4,4	3,6	3,1	5,0	3,9		5,0	4,0		4,8			4,5			
14,0	4,0	3,4	2,9	4,7	3,7	3,1	4,8	3,8	3,1	4,6	3,8		4,3			
16,0	3,6	3,2	2,8	4,3	3,5	3,0	4,6	3,6	3,0	4,4	3,6	3,0	4,2	3,5		
18,0	3,3	3,0	2,7	4,0	3,3	2,9	4,3	3,4	2,9	4,3	3,4	2,9	4,1	3,4	2,8	
20,0	3,1	2,8	2,6	3,7	3,2	2,8	4,0	3,3	2,8	4,1	3,3	2,8	4,0	3,2	2,7	
22,0	2,9	2,7		3,5	3,0	2,7	3,8	3,1	2,7	3,9	3,2	2,7	3,8	3,1	2,6	
24,0				3,3	2,9	2,6	3,6	3,0	2,7	3,7	3,1	2,7	3,7	3,0	2,5	
26,0				3,1	2,8	2,6	3,4	2,9	2,6	3,5	2,9	2,6	3,5	2,9	2,5	
28,0				2,9	2,7	2,5	3,2	2,8	2,5	3,3	2,9	2,5	3,4	2,8	2,5	
30,0				2,8	2,6		3,1	2,7	2,5	3,2	2,8	2,5	3,2	2,7	2,5	
32,0							2,9	2,7	2,4	3,1	2,7	2,4	3,1	2,7	2,4	
34,0							2,8	2,6		2,9	2,6	2,4	3,0	2,6	2,4	
36,0							2,7	2,6		2,8	2,6	2,4	2,9	2,6	2,3	
38,0							2,6	2,5		2,7	2,5	2,3	2,8	2,5	2,3	
40,0										2,6	2,5		2,7	2,5	2,3	
42,0										2,5	2,5		2,6	2,4	2,2	
44,0													2,5	2,4	2,2	
46,0													2,4	2,4		
48,0													2,4	2,4		
50,0													2,4	2,4		
52,0																
54,0	№ табл.: 6113R-75/2790/33.0+0.0/09.14 SA15 0,3°															
Количество жгутов	2	2	1	2	2	1	2	2	1	2	2	1	2	2	1	
I	0 %			100 %			100 %			100 %			100 %			
II	0 %			0 %			33 %			66 %			100 %			
III	0 %			0 %			33 %			66 %			100 %			

# 6113E Крановое оборудование



Основная стрела с удлинителем решетчатой мачты  
HAV 12 м



16 Мы оставляем за собой право внесения технических изменений. Примечания к таблицам грузоподъемности см. стр. 21.



# 6113E Значения грузоподъемности



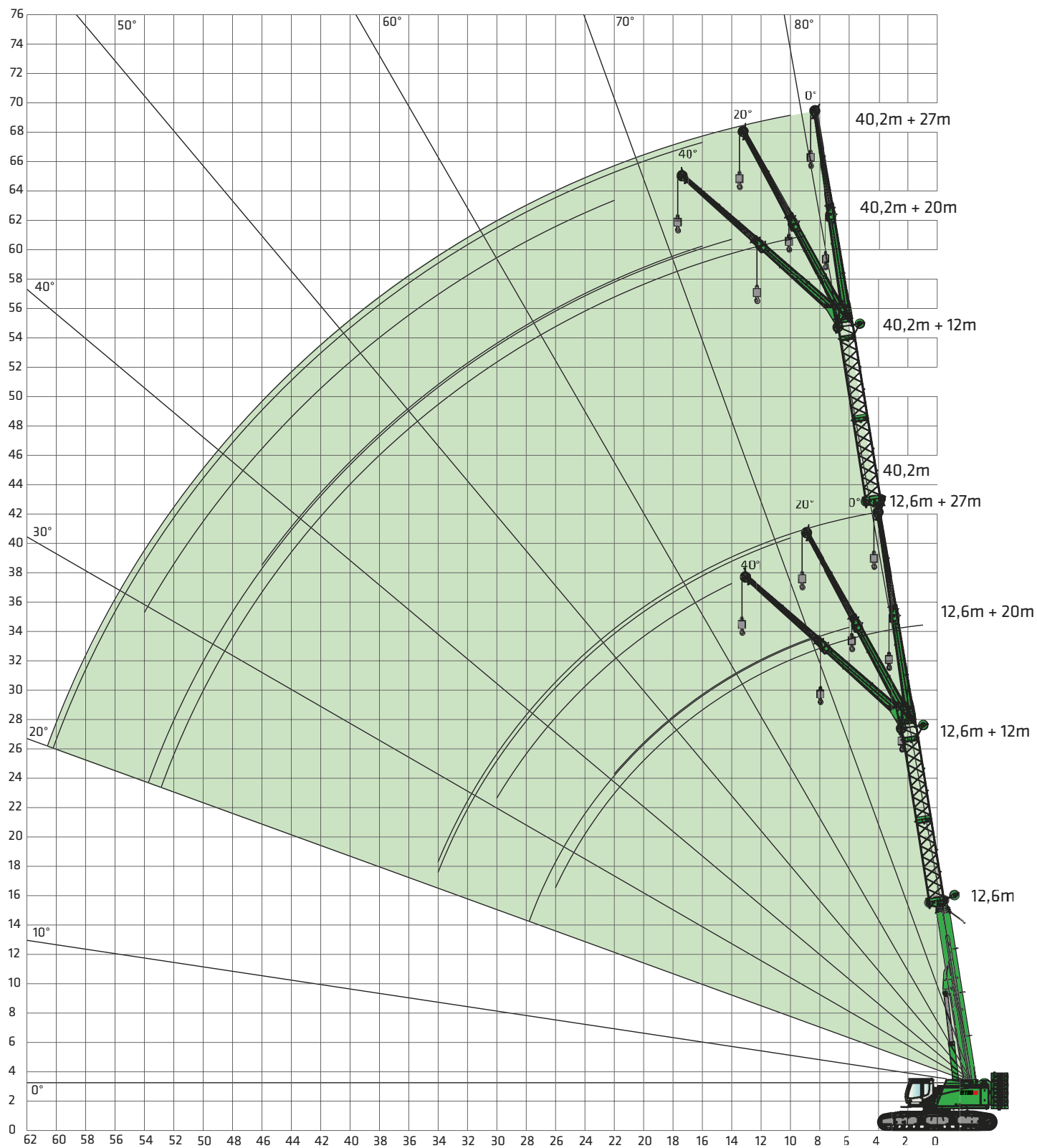
Основная стрела с удлинителем  
решетчатой мачты HAV 12 м

33,0 т	0 т	Длина стрелы [м]				
		24,6	34,0	40,0	46,2	52,2
5,4 м						
Вылет стрелы [м]						
4,0		18,7	19,7			
5,0		16,9	18,3			
6,0		15,3	17,0	16,3		
7,0		14,0	15,7	15,4	13,7	
8,0		12,9	14,8	14,6	13,2	
9,0		12,0	13,9	13,7	12,7	11,1
10,0		11,1	13,0	13,1	12,2	10,8
12,0		9,8	11,7	11,9	11,3	10,2
14,0		8,7	10,6	11,0	10,5	9,6
16,0		7,8	9,6	10,1	9,8	9,1
18,0		7,1	8,9	9,4	9,3	8,5
20,0		6,5	8,2	8,7	8,7	7,9
22,0			7,6	8,1	8,2	7,3
24,0			7,1	7,6	7,8	6,7
26,0			6,6	7,2	7,4	6,2
28,0			6,3	6,8	6,8	5,7
30,0				6,5	6,3	5,3
32,0				6,2	5,8	4,9
34,0				5,9	5,4	4,5
36,0					5,0	4,2
38,0					4,7	3,9
40,0					4,2	3,6
42,0						3,3
44,0						3,0
46,0		№ табл.: 6113R-75/2790/33.0+0.0/09.14 HAV12				2,8
Количество жгутов		2	2	2	2	2
I		0 %	100 %	100 %	100 %	100 %
II		0 %	0 %	33 %	66 %	100 %
III		0 %	0 %	33 %	66 %	100 %
При установленном гуське на основании значения грузоподъемности должны быть снижены.						
Снижение грузоподъемности [кз]		520	300	240	200	170

# 6113E Крановое оборудование



Гусек SA 15 м с удлинителем решетчатой мачты  
HAV 12 м



18 Мы оставляем за собой право внесения технических изменений. Примечания к таблицам грузоподъемности см. стр. 21.

# 6113E Значения грузоподъемности



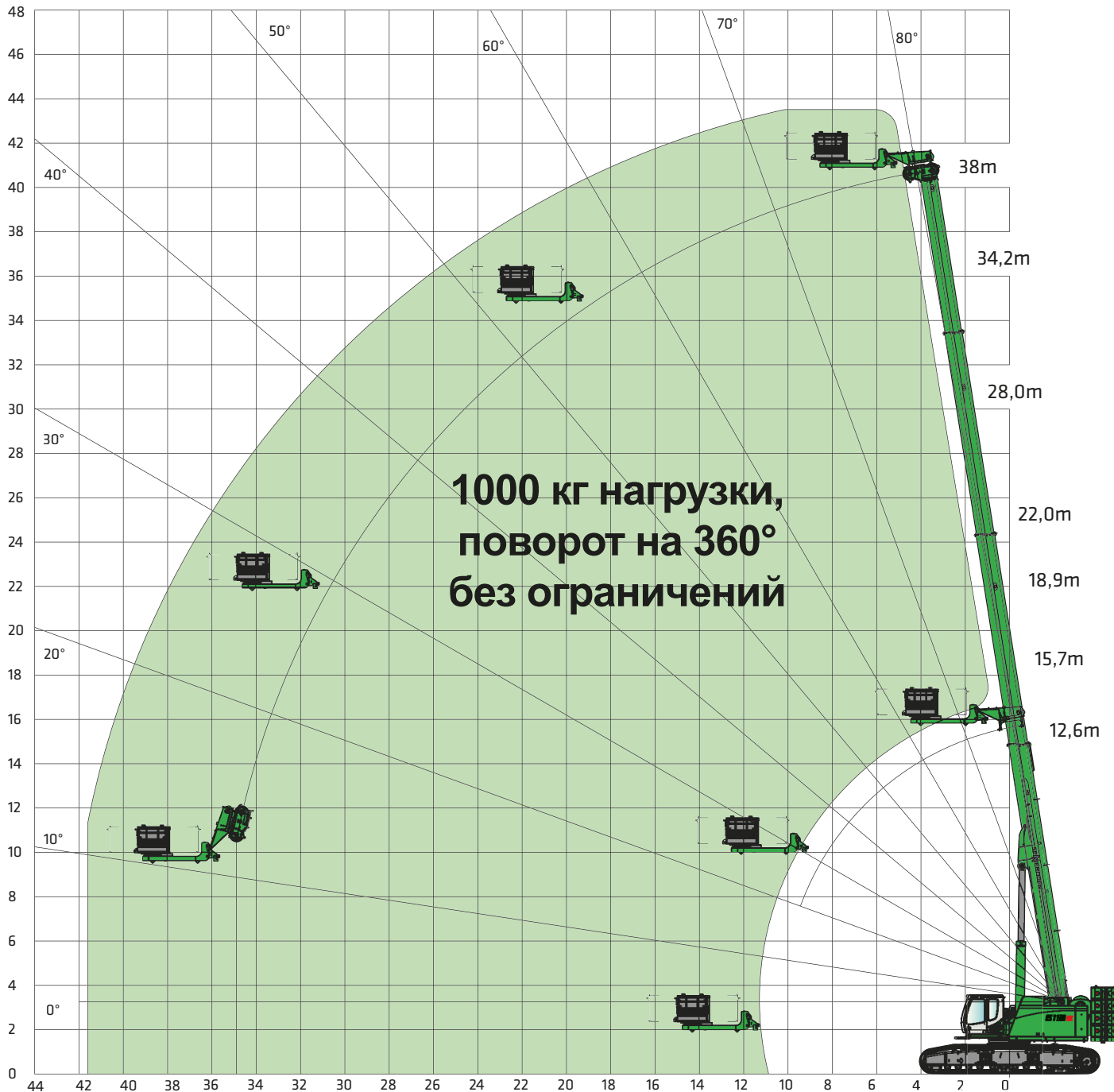
Гусек SA 15 м с удлинителем решетчатой мачты  
HAV 12 м

33,0 т	0 т	Длина телескопической стрелы [м]														
		12,6			22,0			28,0			34,2			40,2		
5,4 м	12 + 15			12 + 15			12 + 15			12 + 15			12 + 15			
	0°	20°	40°	0°	20°	40°	0°	20°	40°	0°	20°	40°	0°	20°	40°	
Вылет стрелы [м]																
4,0	5,0															
5,0	5,0															
6,0	5,0			4,5												
7,0	5,0			4,5			4,3									
8,0	5,0			4,5			4,3									
9,0	5,0			4,5			4,3			3,8						
10,0	4,9	3,2		4,5			4,3			3,8			2,5			
12,0	4,7	3,2		4,5	3,1		4,3			3,8			2,5			
14,0	4,5	3,2	2,6	4,5	3,1		4,2	3,0		3,8	2,9		2,5			
16,0	4,3	3,2	2,6	4,3	3,1	2,5	4,1	3,0		3,8	2,9		2,5	2,5		
18,0	4,0	3,2	2,6	4,2	3,1	2,5	4,0	3,0	2,5	3,7	2,9		2,5	2,5		
20,0	3,6	3,0	2,6	4,0	3,1	2,5	3,9	3,0	2,5	3,6	2,9	2,6	2,5	2,5		
22,0	3,3	2,9	2,6	3,8	3,1	2,5	3,7	3,0	2,5	3,5	2,9	2,5	2,5	2,5	2,4	
24,0	3,1	2,8	2,5	3,6	3,0	2,5	3,6	3,0	2,5	3,4	2,9	2,4	2,5	2,5	2,3	
26,0	2,8	2,6	2,4	3,3	2,8	2,5	3,4	2,9	2,5	3,3	2,8	2,4	2,5	2,5	2,3	
28,0	2,6	2,4	2,4	3,1	2,7	2,4	3,2	2,8	2,4	3,1	2,8	2,4	2,5	2,5	2,3	
30,0	2,4	2,3	2,3	2,9	2,6	2,4	3,0	2,7	2,3	3,0	2,7	2,3	2,5	2,5	2,2	
32,0	2,2	2,1		2,7	2,5	2,3	2,8	2,6	2,3	2,9	2,6	2,3	2,5	2,5	2,2	
34,0	2,1	2,0		2,6	2,3	2,3	2,6	2,5	2,3	2,7	2,5	2,2	2,5	2,5	2,1	
36,0				2,4	2,2	2,2	2,5	2,4	2,3	2,6	2,4	2,2	2,5	2,4	2,1	
38,0				2,3	2,1	2,1	2,4	2,2	2,2	2,5	2,3	2,1	2,5	2,3	2,1	
40,0				2,1	2,0		2,2	2,1	2,1	2,3	2,2	2,1	2,4	2,3	2,1	
42,0				2,0	1,9		2,1	2,0	2,0	2,2	2,1	2,1	2,3	2,2	2,0	
44,0					1,8		2,0	2,0		2,1	2,0	2,0	2,2	2,1	2,0	
46,0							1,9	1,9		2,0	2,0	2,0	2,1	2,0	2,0	
48,0							1,8	1,8		1,9	1,9	1,9	2,0	2,0	2,0	
50,0								1,7		1,9	1,8		1,8	1,9	1,9	
52,0										1,8	1,8		1,7	1,8	1,8	
54,0										1,7	1,7		1,5	1,6	1,7	
56,0											1,7		1,4	1,5		
58,0													1,2	1,3		
60,0													1,1	1,2		
62,0													0,9	1,0		
64,0	№ табл.: 6113R-75/2790/33.0+0.0/09.14 HAV12 + SA15															
Количество жгутов	2	2	2	2	2	2	2	2	2	2	2	2	2	2	2	2
I	0 %			100 %			100 %			100 %			100 %			
II	0 %			0 %			33 %			66 %			100 %			
III	0 %			0 %			33 %			66 %			100 %			

# 6113E



Подъемная рабочая площадка, тип 4000/1000



20 Мы оставляем за собой право внесения технических изменений. Примечания к таблицам грузоподъемности см. стр. 21.

## SENEBOGEN

	Основная стрела HA			Вспомогательный гусек HA-S			Удлинитель основной стрелы HAV 12 м		
Ширина колеи ходовой части	5,4 м	4,2 м	3,05 м	4,1 м	4,2 м	3,2 м	4,1 м	4,2 м	3,2 м
Противовес [т]									
33 т	360° 	360° 	—	360° 	360° 	—	360° 	—	—
19,2 т	360° 	360° 	360° 	360° 	360° 	360° 	—	—	—
0 т	360° 	360° 	360° 	360° 	360° 	360° 	—	—	—

	Гусек SA 8 м			Гусек SA 15 м			Удлинитель основной стрелы HAV 12 м + гусек SA 8 м			Удлинитель основной стрелы HAV 12 м + гусек SA 15 м		
Ширина колеи ходовой части	5,4 м	4,2 м	3,05 м	5,4 м	4,2 м	3,05 м	5,4 м	4,2 м	3,05 м	5,4 м	4,2 м	3,05 м
Противовес [т]												
33 т	360° 	—	—	360° 	—	—	360° 	—	—	360° 	—	—
19,2 т	—	—	—	—	—	—	—	—	—	—	—	—
0 т	—	—	—	—	—	—	—	—	—	—	—	—

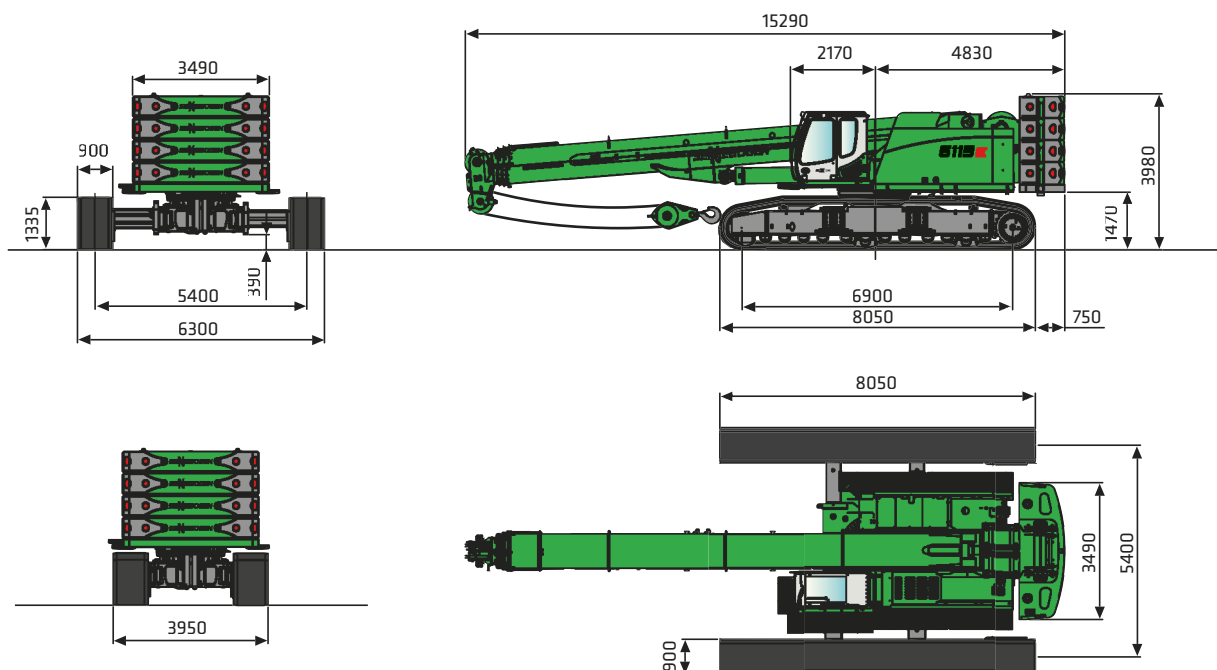
## Примечание:

В качестве опции доступны таблицы грузоподъемности для наклонного положения 2° и 4°.

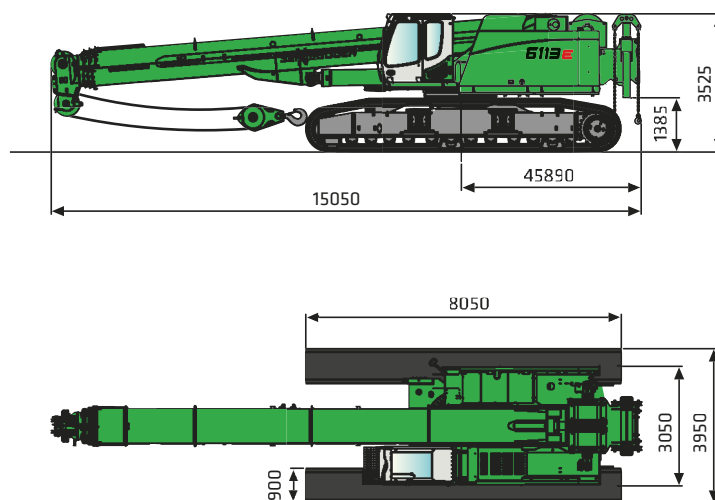
1. Указанные значения грузоподъемности действительны для ровного ( $\pm 0,3^\circ$ ) и устойчивого положения машины.
2. Значения грузоподъемности указаны в тоннах и действительны для 360 градусов.
3. Значения грузоподъемности соответствуют норме EN 13000.
4. Массу грузоприемного оборудования (например, крюка и каната) необходимо вычесть из значения грузоподъемности.
5. Вес груза необходимо ограничивать или уменьшать, для того чтобы учесть неблагоприятные факторы, такие как мягкий или неровный грунт, наклонная поверхность, ветер, нагрузка от каната, качающийся груз, рывки или резкая остановка груза, недостаточный опыт персонала, перемещение с грузом.
6. Допустимое тяговое усилие каната на каждый жгут при эксплуатации кранового оборудования для каната сечением 26 мм — 12 500 кг.
7. Значения грузоподъемности указаны только для ориентировки. Действительные таблицы грузоподъемности приведены в руководстве по эксплуатации.

# 6113E Транспортные габариты и масса

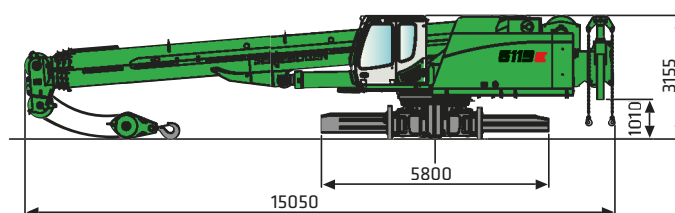
Масса: около 112,2 т (2 лебедки, гусек 8 м, крюк 80 т, противовес 33 т, 3-компонентные опорные плиты 900 мм), транспортировочная ширина: 4 м



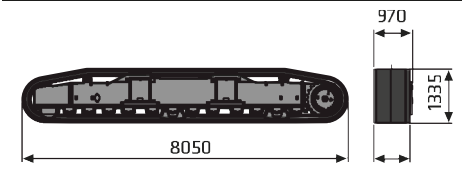
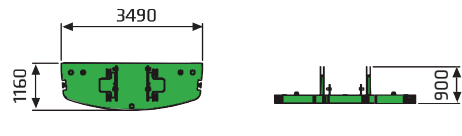
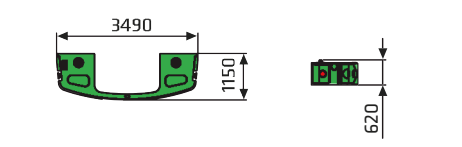
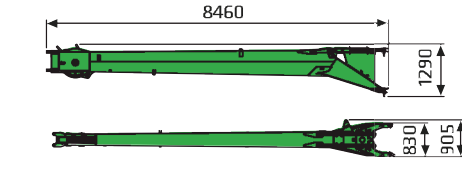
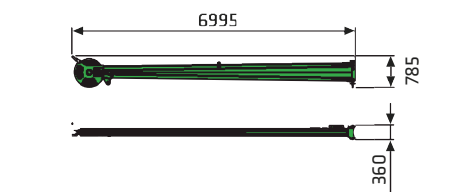
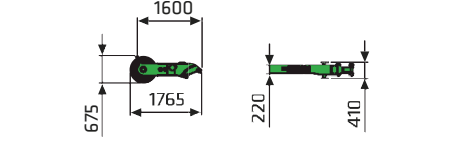
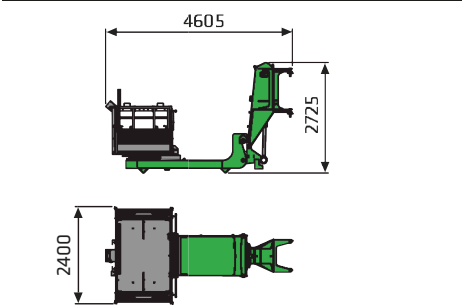
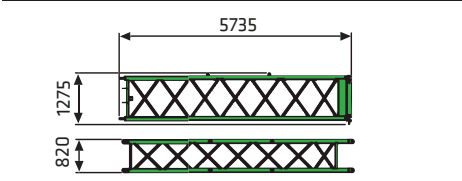
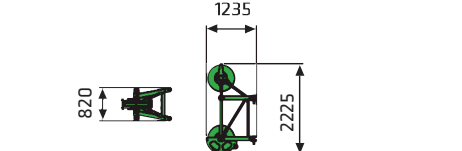
Масса: около 78,8 т (2 лебедки, гусек 8 м, крюк 80 т, без противовеса, 3-компонентные опорные плиты 900 мм), транспортировочная ширина: 4 м



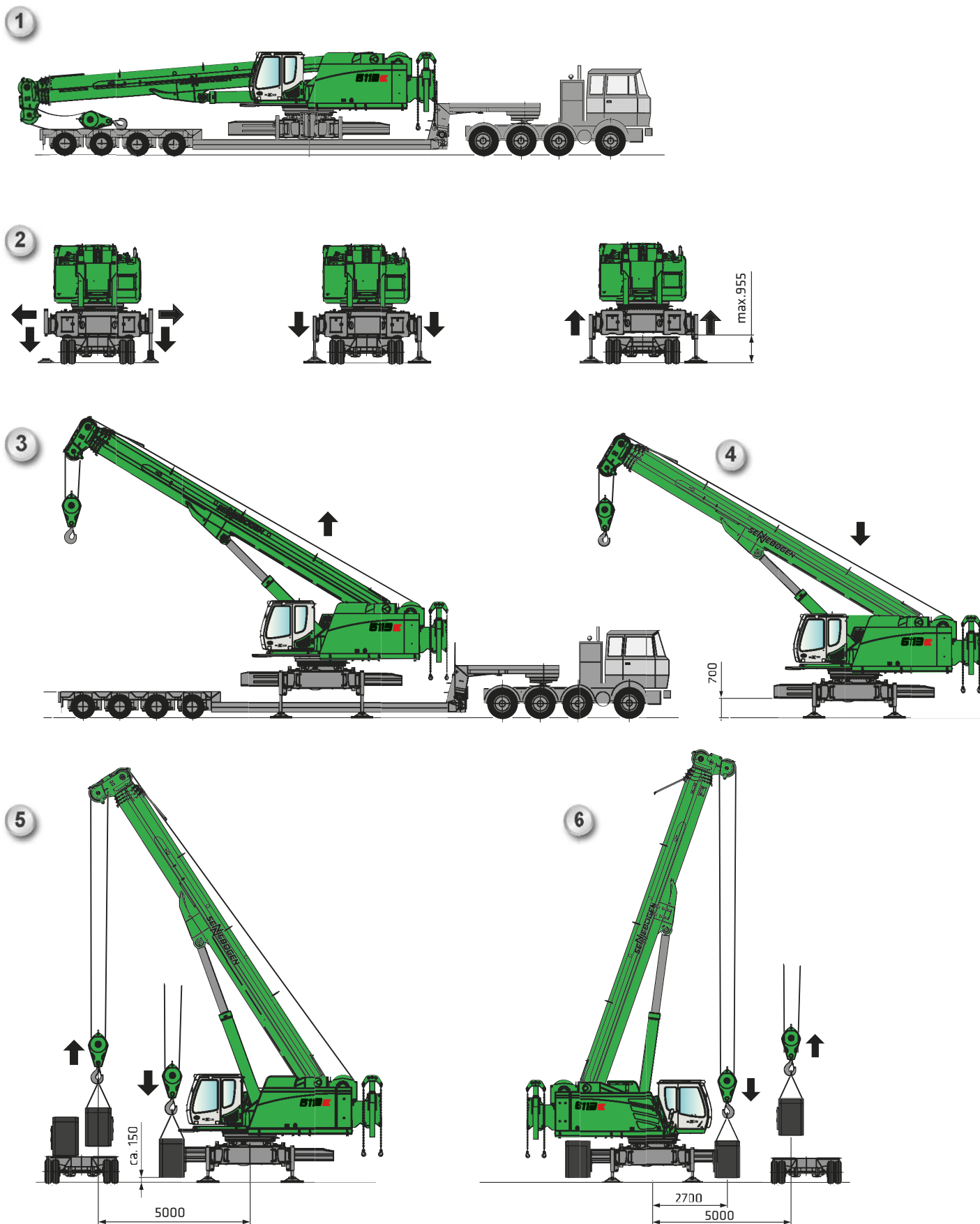
Масса: около 47,7 т (2 лебедки, гусек 8 м, крюк 80 т), транспортировочная ширина: 3 м



# 6113E Транспортные габариты и масса

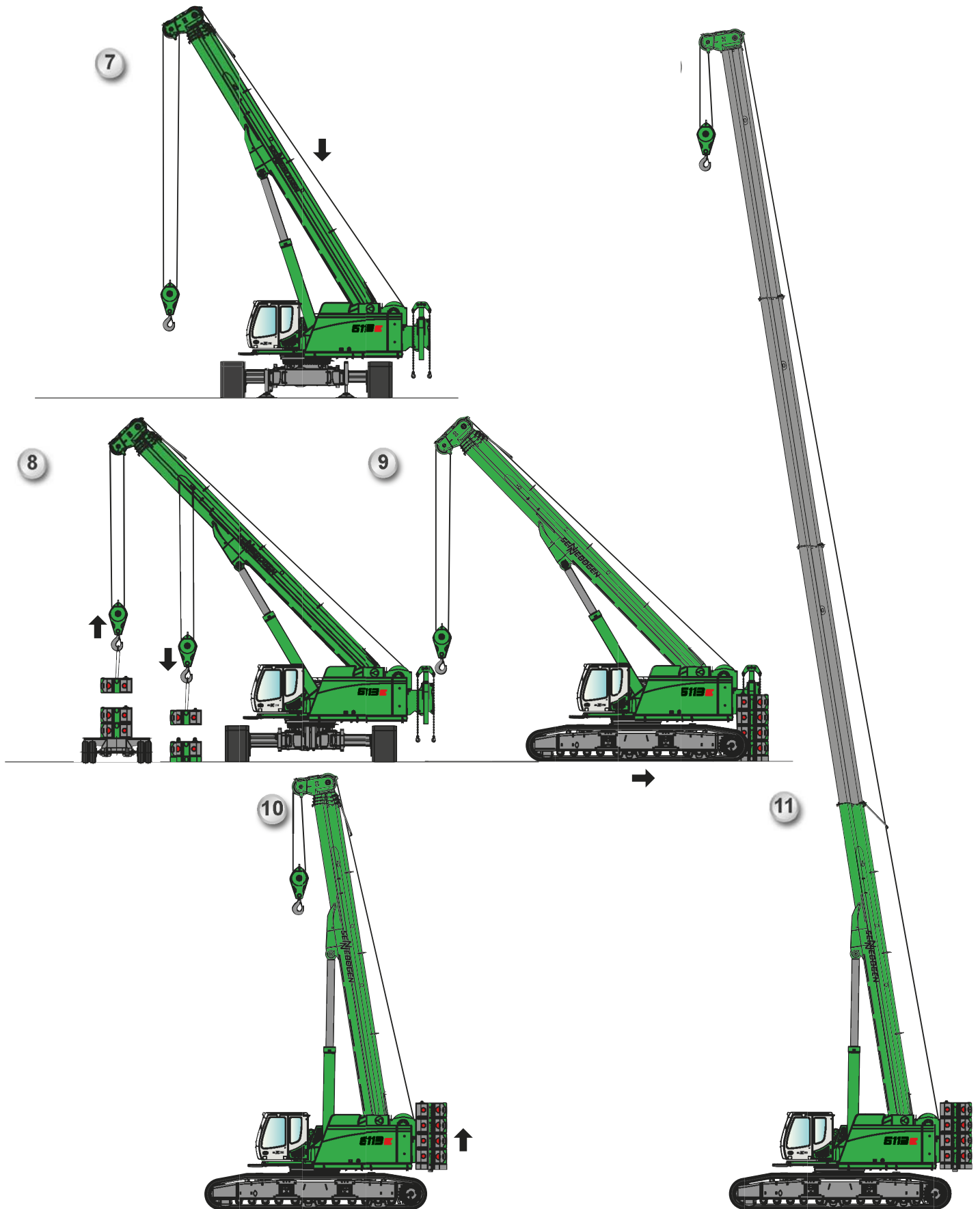
	Стойка опорных катков	2 х	15 700 кг
	Базовая плита балласта	1х	5400 кг
	Балластная плита	4х	6980 кг
	Гусек 8 м		900 кг
	Удлинитель гуська 7 м		300 кг
	Вспомогательный гусек		160 кг
	Рабочая площадка с адаптером		2460 кг
	Промежуточный элемент		573 кг
	Верхняя секция		391 кг

# 6113E Система самостоятельного монтажа

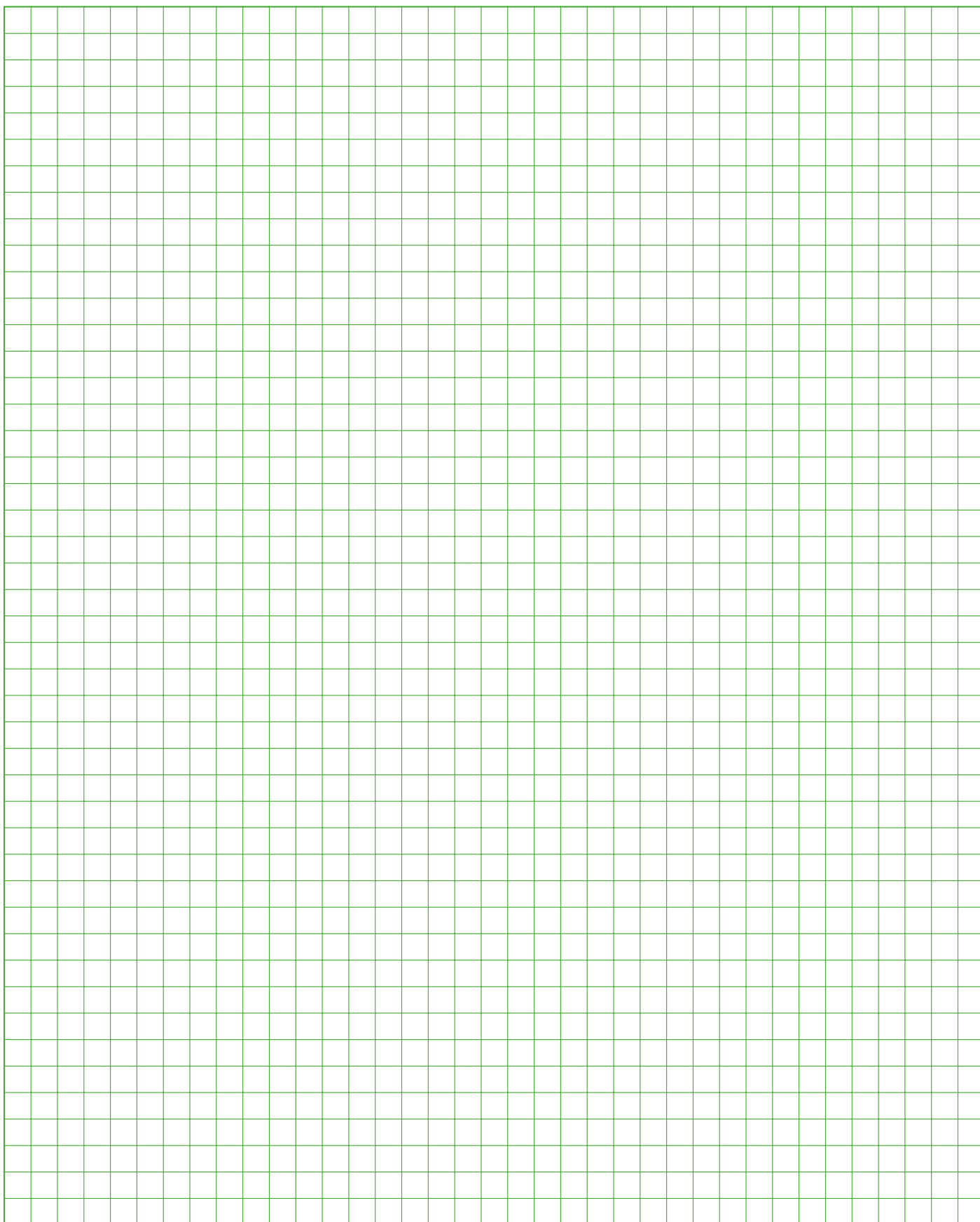




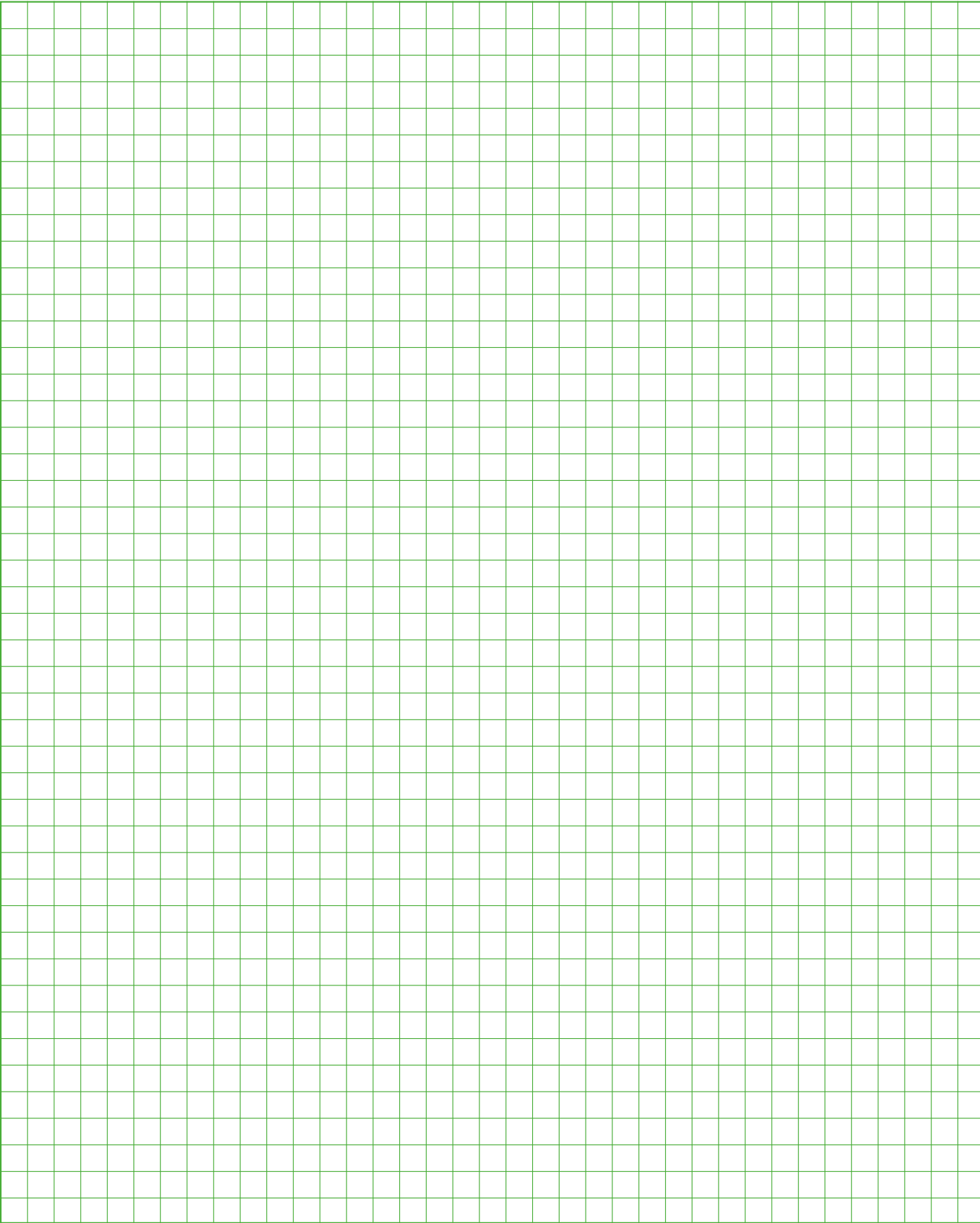
# 6113E Система самостоятельного монтажа



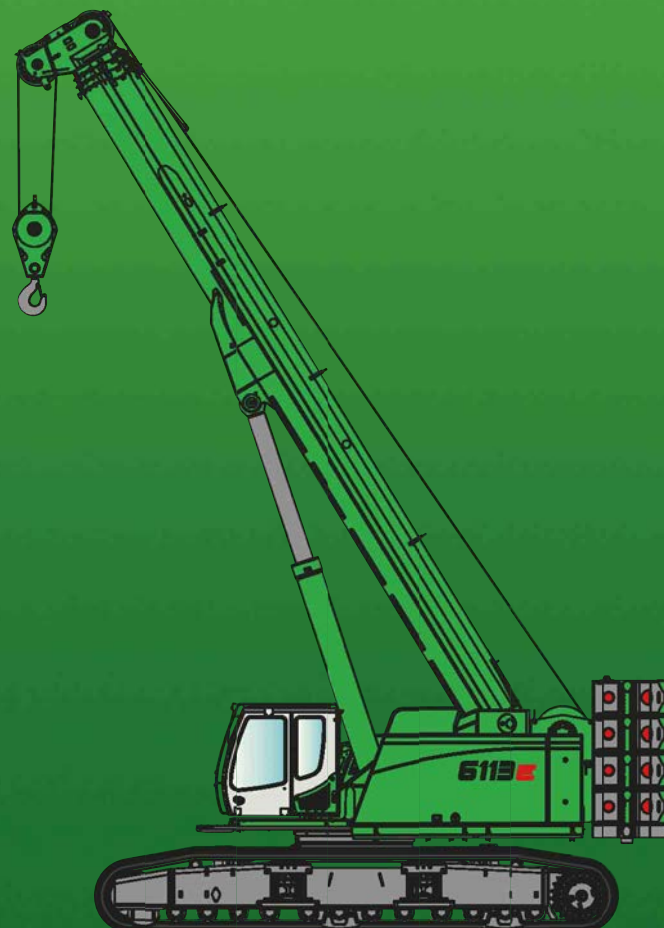
# **6113E** для заметок



**6113E** для заметок



# 6113E



В данном каталоге содержится описание моделей машин, вариантов оснащения отдельных моделей и возможностей конфигурации (серийное и специальное оснащение) машин, поставляемых заводом SENNEBOGEN Maschinenfabrik GmbH. Изображения приборов могут включать в себя специальное и дополнительное оснащение. В зависимости от страны, в которую осуществляется поставка машин, оснащение, в особенности серийное и специальное, может отличаться.

Все используемые обозначения изделий могут являться торговыми марками завода SENNEBOGEN Maschinenfabrik GmbH или других компаний-поставщиков. Использование их третьими лицами в своих интересах может нарушить права владельцев.

Проконсультируйтесь относительно доступных вариантов оснащения у своего местного партнера SENNEBOGEN по сбыту. Все желаемые технические характеристики оборудования являются обязательными, только если они однозначно согласованы при заключении договора. Мы сохраняем за собой право на возможности поставки и технические изменения. Все приведенные данные не являются гарантированными характеристиками. Мы сохраняем за собой право на изменение оснащения и модернизацию.

© SENNEBOGEN Maschinenfabrik GmbH, Straubing, Германия. Перепечатка, в том числе отдельных частей текста, допускается только с письменного разрешения компании SENNEBOGEN Maschinenfabrik GmbH, Straubing, Германия.

## SENNEBOGEN

**SENNEBOGEN**  
**Maschinenfabrik GmbH**  
Sennebogenstraße 10  
94315 Straubing,  
Германия

Тел.: +49 9421 540-144/146  
Факс: +49 9421 43882  
marketing@sennebogen.de

Номер для заказа / арт. 187006  
6113-E-0415w

GO FOR GREEN

 [www.sennebogen.de](http://www.sennebogen.de)