

# SENEBOGEN



129 кВт



28,8 т



12–14 м



**MAXCAB**

# 825 **M RU**

Перегрузатель колёсный

# **825 M RU** На шаг впереди. Серия E.



1962: Машина S833 с канатным приводом с кабиной оператора с фиксированным подъемом

## **Отличительные характеристики серии E**

- 60-летний опыт в проектировании и производстве гидравлических перегружателей колесных
- Беспрецедентно высокая производительность при работе в любых сферах, с фокусом на перевалке материалов
- Простая в обслуживании техника: высококачественные компоненты и ничего лишнего
- Длительный срок службы и ценовая стабильность

## **Ваши главные преимущества:**

### **1. Green Efficiency**

Экономия топлива — сокращение операционных затрат

Пониженный уровень шума — хорошо для водителя и окружающей среды



### **2. Производительность на высшем уровне**

Оптимизация ответственных узлов — долговечность механизмов

Высокие скорости – большая грузоподъемность



### **3. Максимальное удобство управления**

Комфортабельная кабина Maxcab — работа без напряжения

SENECON — система управления SENNEBOGEN

### **4. Максимальная безопасность**

Нескользящие подножки и ступени — безопасный подъем и спуск

Современные камеры — полный обзор рабочей зоны

### **5. Техническое обслуживание и сервис**

Проще простого централизованные точки замера — простота диагностики

Понятная маркировка — легкость технического обслуживания

### **6. Консультирование и сопровождение**

2 дочерних компании — 3 производственных площадки

120 партнеров по сбыту — более 300 пунктов сервисного обслуживания





# 825 M RU

## Серия E. В двух словах



### 4-кратная экономии топлива

- Экономия до 20%: при эксплуатации в режиме EcoMode на пониженных оборотах двигателя
- Автоматический регулятор холостого хода снижает число оборотов двигателя до 40% рабочего значения
- Система автоматического останова отключает двигатель, когда его работа не требуется
- Оптимизированные настройки двигателя, пониженный удельный расход топлива, современная обработка отработавших газов



### Пониженный уровень шума при работе

- Стабильно низкий уровень шума обеспечивается изолированной подвеской двигателя и шумозащитными матами на двери
- Снижение уровня шума на величину до 4,5 дБ; уровень звуковой мощности на величину до 2 дБ ниже требуемого стандартом 2000/14/ЕС

### Высокая мощность охлаждения

- Постоянное и надежное охлаждение благодаря большому и долговечным вентиляторам и радиаторам
- Водяной и масляный радиаторы с оптимальным КПД благодаря управлению через аксиально-поршневой насос и двигатель, термостатическое регулирование расхода
- Охладитель наддувочного воздуха



### Максимальная безопасность

- Нескользящая поверхность рабочих площадок
- Перила по периметру кабины\* **1**
- 2 камеры обзора зоны справа и сзади\*
- Простой подъем на поворотную платформу
- Подъемная лестница с перилами у раздвижной двери кабины **2**



### Интеллектуальная система охлаждения

- В серийной комплектации: автоматический, скоростной и мощный реверс вентиляторов для обдува радиаторов и поддержания мощности охлаждения
- Последовательное (side-by-side) расположение радиаторов, легкодоступная и чистая система охлаждения
- Экономия топлива благодаря оптимальной работе вентиляторов

### Высокопроизводительная гидравлическая система

- Высокопроизводительные насосы с резервом мощности
- Оптимальный КПД благодаря гидроклапанам и шлангам большого размера
- Очень большие интервалы между сроками замены масла (до 4000 моточасов) благодаря первой заправке маслом HVLPD, имеющим увеличенный срок службы при использовании системы SENNEBOGEN Hydro-Clean\* **5**

\*опция

# 825 M RU Серия E. Комфорт в чистом виде.

## Комфортабельная кабина Maxcab

- Удобное сиденье водителя с пневматической подвеской и подогревом
- Удобное управление с помощью джойстика
- Выставляемое лобовое стекло
- Сдвижная дверь, помост перед кабиной
- Цветной монитор камер обзора рабочих зон справа и сзади
- SENNEBOGEN OptiMode: разнообразные режимы для оптимизации мощности



## Платформа с перилами\*

- Безопасный подъем в кабину и спуск из нее
- Раздвижная дверь облегчает безопасный вход и выход



## Автоматический климат-контроль

- Всегда приятная для работы атмосфера благодаря 10 равномерно распределенным соплам вентилятора
- Простой пульт управления на центральной панели



## SENCON

- Наглядное меню
- Определение рабочих значений без дополнительных измерительных приборов
- Быстрый поиск ошибок благодаря подробным сообщениям



### Повышенное удобство технического обслуживания

- Простая и быстрая диагностика неисправностей благодаря организованному распределительному щиту с понятной маркировкой
- Простой доступ ко всем сервисным точкам машины
- Автоматическая централизованная система смазки для оснастки и круга скольжения



### HydroClean\*

- Лучшая защита компонентов гидравлической системы благодаря 3 мкм фильтрам тончайшей очистки
- Более чистое гидравлическое масло, увеличенный срок службы масла



### Централизованные точки контроля

- Легкодоступные централизованные точки контроля
- Быстрая проверка всей гидравлической системы



### Понятная маркировка

- Маркировка каждой детали уникальным номером детали
- Простая и надежная процедура заказа запасных частей

# B25 M RU Модульная конструкция — многофункциональные решения

Навесное оборудование

Оснастка (другие варианты — по запросу)

-  Многочелюстной грейфер
-  Двухчелюстной грейфер
-  Магнитный диск
-  Гидроножницы для скрапа
-  Вакуумная траверса

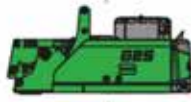




K12      K12 ULM      K13      K14

Кабины



Подъем кабины

Поворотная платформа



-  Дизель-гидравлический привод
-  Электрогидравлический привод

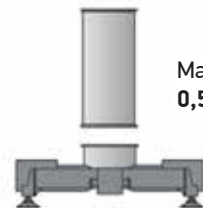
Опции

-  Кабельный барабан с электроприводом
-  Трансформатор

Варианты ходовой части



Колесное шасси MP17



Точечное основание ST17





**Надежная работа**  
благодаря прочной оснастке,  
конструкция которой оптимизирована  
с использованием МКЭ

**Раздвижная дверь**  
для удобного входа/ выхода

**Улучшенная освещенность**  
рабочей зоны благодаря  
мощным светодиодным  
прожекторам\*

**Безопасный вход/ выход**  
из кабины благодаря платформе  
с поручнями\*

**Большая грузоподъемность**  
даже на полностью выдвинутой  
стреле благодаря массивным  
цилиндрам

**Отличный обзор**  
и безопасная рабочая высота благодаря  
устойчивому подъему кабины

**Безопасный подъем и спуск**  
благодаря перилам\*, поручням  
и нескользящим ступеням

**Массивные  
боковые  
крышки**  
из стального  
листа

**Высокая  
устойчивость**  
благодаря большой  
опорной площади

\* Option

### ТИП МАШИНЫ

Модель (тип) **825 M RU**

### ДВИГАТЕЛЬ

Мощность	<b>129 кВт/ 173 л.с. при 2200 об/мин</b>
Модель	Непосредственный впрыск, турбонаддув, охладитель наддувочного воздуха, пониженное количество выбросов, режим EcoMode, автоматический регулятор холостого хода, автоматический останов
Охлаждение	С водяным охлаждением
Фильтр для дизельного топлива	С водоотделителем и системой подогрева
Воздушный фильтр	Сухой воздухоочиститель с циклонным сепаратором, предохранителем, индикатором загрязнения
Топливный бак	<b>480 л</b>
Бак DEF	<b>30 л</b>
Электр. установка	<b>24 В</b>
Батареи	2 x 155 А*ч, главный выключатель
Опции	<ul style="list-style-type: none"> <li>• Предварительный подогрев моторного отсека</li> <li>• Топливозаправочный электронасос</li> <li>• Полюса для запуска двигателя от внешнего источника</li> </ul>

### ПОВОРОТНАЯ ПЛАТФОРМА

Конструкция	Устойчивая к кручению верхняя рама со сплошными подшипниковыми щитами от шарнирного соединения стрелы до противовеса для оптимального распределения силы, прецизионная обработка, стальные втулки для шарнира стрелы, отличный дизайн, очень низкий уровень шума
Централизованная система смазки	Автоматическая централизованная система смазки для оснастки и круга катания
Электрический	Центральный распределительный щит, разъединительный выключатель аккумуляторной батареи
Система охлаждения	3-контурная система охлаждения высокой мощности, приводы вентиляторов масляного и водяного радиаторов регулируются термостатом, реверс вентилятора для очистки
Опции	<ul style="list-style-type: none"> <li>• Ножная педаль тормоза поворотного механизма</li> <li>• Перила по периметру поворотной платформы для большей безопасности</li> <li>• Пакеты светодиодов</li> <li>• Огнетушитель</li> <li>• Лакокрасочное покрытие, устойчиво к воздействию морского климата, в качестве защиты от коррозии</li> <li>• Подогрев бака гидравлического агрегата, электрический, со штепсельной розеткой на поворотной платформе</li> <li>• Низкотемпературный пакет</li> <li>• Магнитоэлектрический генератор 15 кВт с гидравлическим приводом</li> </ul>

### ГИДРАВЛИЧЕСКАЯ СИСТЕМА

Изменение нагрузки/ гидравлическая система LUDV (независимое от нагрузки распределение потока) для выполнения рабочих функций и перемещения	
Тип насоса	Регулируемый поршневой насос с наклонным диском, независимое от нагрузки распределение потока для синхронного независимого управления рабочими функциями
Регулировка насоса	Регулирование подачи по давлению, управление потоком в зависимости от расхода: насосы подают столько масла, сколько фактически расходуется, отсечка подачи по давлению, регулирование предельной нагрузки
Скорость подачи	<b>410 л/ мин</b>
Рабочее давление	<b>до 350 бар</b>
Фильтрация	Высокопроизводительная фильтрация с долгосрочными интервалами замены
Гидравлический бак	<b>310 л</b>
Управление	Чувствительное управление рабочими перемещениями с пропорциональной подачей рабочей жидкости, 2 гидравлических серводжойстика для выполнения рабочих функций, управление дополнительными функциями с помощью выключателей и педалей
Безопасность	Все гидравлические контуры оснащены предохранительными клапанами, гидроаккумулятор для аварийного опускания оснастки и кабины при неработающем двигателе, предохранительные клапаны на случай прорыва трубопроводов для цилиндра рукоятки и подъемного цилиндра
Опции	<ul style="list-style-type: none"> <li>• Экологичная заправка биотопливом</li> <li>• ToolControl для программирования давления/ расхода для 10 или менее инструментов</li> <li>• Дополнительный гидравлический контур для установки гидроножниц</li> <li>• Предупреждение о превышении грузового момента с указанием нагрузки без выключения или с выключением</li> <li>• Электронный предохранитель для защиты от перегрузок с отключением при перегрузке</li> <li>• Система тонкой очистки (3 мкм) SENNEBOGEN HydroClean</li> </ul>

### ПРИВОД ВРАЩЕНИЯ

Редуктор	Планетарная коробка передач с аксиально-поршневым двигателем, встроенные тормозные клапаны
Стояночный тормоз	Гидравлически вентилируемый дисковый тормоз, приводимый в действие пружинами
Круг скольжения	Круг скольжения большого размера
Скорость вращения	0-8 об/мин, бесступенчатая регулировка.

# 825 M RU Технические характеристики, оснащение

## КАБИНА

Тип кабины	E270 с гидравлическим устройством подъёма
Оснащение кабины	Сдвижная дверь, великолепная эргономика, климат-контроль, подогрев сиденья, удобное сиденье с пневматической подвеской, фильтр свежего/ циркулирующего воздуха, управление на джойстиках, разъемы 12 В/ 24 В, SENCON
Опции	<ul style="list-style-type: none"> <li>Активный климат-контроль кресла оператора</li> <li>Фиксированный подъем кабины до 1 м в высоту</li> <li>Независимое отопление с таймером</li> <li>Фильтр с активированным углем для кабины</li> <li>Управление рулевым колесом с регулируемой рулевой колонкой</li> <li>Раздвижные окна в дверце водителя</li> <li>Ветровое стекло из бронированное</li> <li>Окно крыши из бронированного стекла</li> <li>Безопасное остекление боковой стенки</li> <li>Смотровой люк в полу для лучшей обзорности</li> <li>Солнцезащитная шторка для окна крыши и ветрового стекла</li> <li>Платформа вокруг кабины</li> <li>Защитная решетка крыши</li> <li>Защитная решетка для защиты оператора от падающих предметов</li> <li>Защитная решетка для ветрового стекла</li> <li>Радиомагнитола с колонками</li> <li>Увеличенная промышленная кабина с цельным бронированным ветровым стеклом</li> </ul>

## РАБОЧАЯ ОСНАСТКА

Конструкция	Многолетний опыт, самые современные методы компьютерного моделирования, максимум устойчивости, большой срок службы, большие постели подшипников для с минимумом необходимого технического обслуживания, специальные герметичные корпуса подшипников точной обработки, быстросъемные муфты разъемов для грейфера (открывание/ закрывание/ поворот)
Цилиндры	Гидравлические цилиндры с высококачественными уплотнениями и направляющими, торможение в конце хода, герметичные опоры
Опции	<ul style="list-style-type: none"> <li>Шаровые краны на гидравлических трубопроводах грейфера для быстрого и легкой переключения</li> <li>Регулируемый ограничитель подъема/ стрелы для настройки стопора, например в цеху</li> <li>Мультимуфта</li> </ul>

## ХОДОВАЯ ЧАСТЬ

Конструкция	Мощная колесная ходовая часть с 4-точечной системой откидных опор, ось управляемых колес в виде гидравлически регулируемой разрезной оси. Цилиндр разрезной оси с предохранительными клапанами на случай прорыва трубопроводов
Привод	Полный привод через регулируемый гидравлический двигатель с вмонтированным тормозным клапаном автоматического действия и 2-ступенчатой коробкой передач с переключением под нагрузкой. Мощные планетарные оси со встроенным рабочим цилиндром усилителя рулевого привода, дисковый тормоз с мультиконтурной системой в качестве рабочего тормоза.
Стояночный тормоз	Дисковый тормоз, приводимый в действие пружинами
Шины	10.00-20, 8 шт., сплошные шины
Скорость	<b>0-7 км/ч (ступень I), 0-18 км/ч (ступень II)</b>
Опции	<ul style="list-style-type: none"> <li>10.00-20, 8 шт., пневматические шины</li> <li>Сдвижная панель в дополнение к 4 откидным опорам (спереди или сзади)</li> <li>Управление откидными опорами по отдельности</li> <li>Защита привода ходовой части/ сцепки</li> <li>Пилоны высотой 0,5 м или 1,0 м</li> </ul>

## ЭЛЕКТРОПРИВОД

Опции	<ul style="list-style-type: none"> <li>Мощность: 110 кВт/400 В/ 50 Гц</li> <li>Общая подключаемая мощность 240 кВА, предохранитель (предоставляется изготовителем) на 250 А (альтернатива – 315 В с системой магнитов) при 400 В – пуск двигателя переключением со звезды на треугольник</li> <li>Преимущества: минимальные эксплуатационные затраты, низкий уровень шума и вибрации при работе, длительный срок службы компонентов гидравлической системы</li> </ul>
-------	---

## ЭКСПЛУАТАЦИОННЫЙ ВЕС

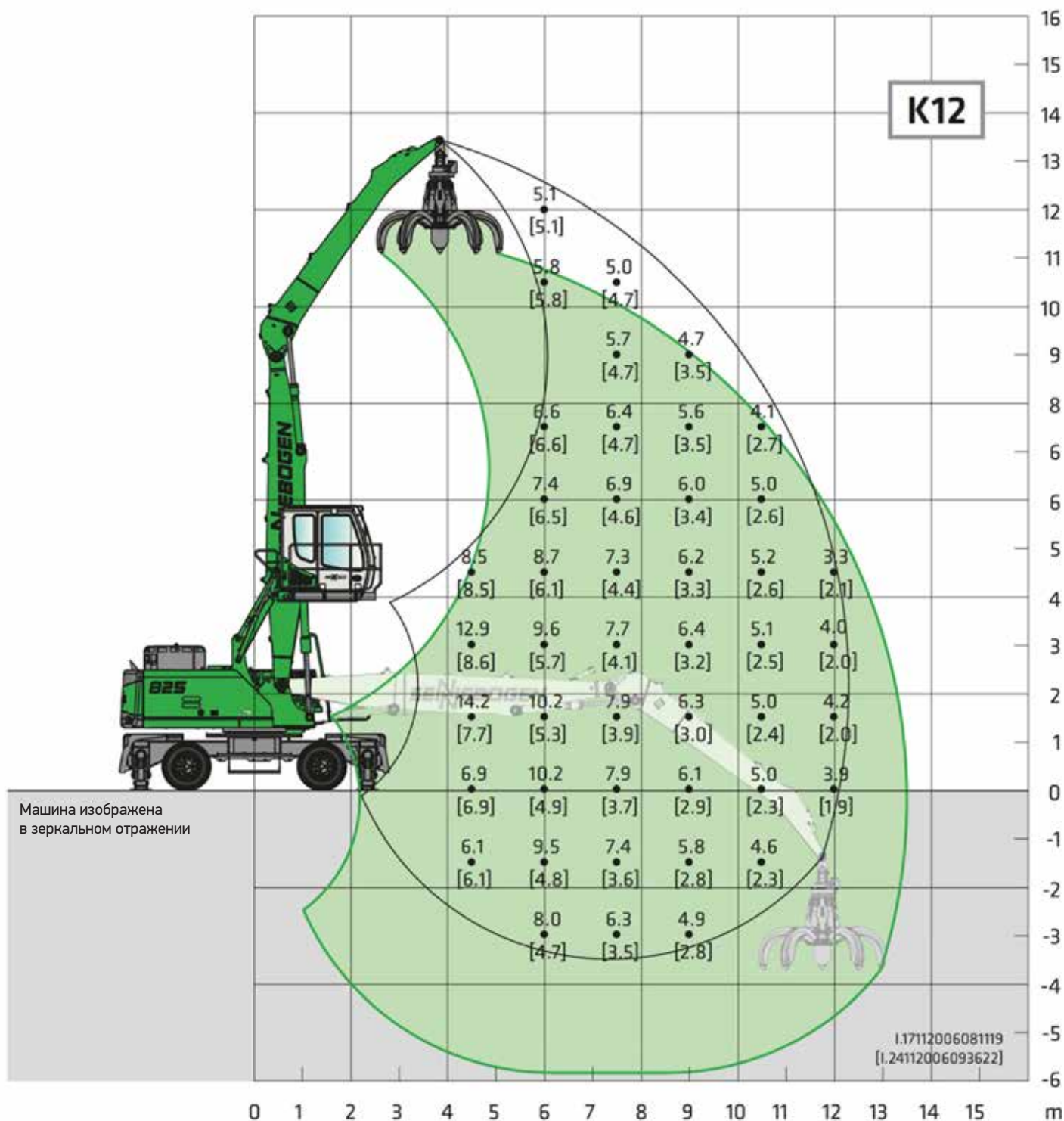
Масса	Около <b>28 800 кг</b> 825 M RU с 4-точечной системой откидных опор и рабочим оборудованием
Уведомление	Эксплуатационный вес варьируется в зависимости от исполнения.

ith 4-point outrigger and compact attachment **Approx. 28,800 kg**

g weight model ment.

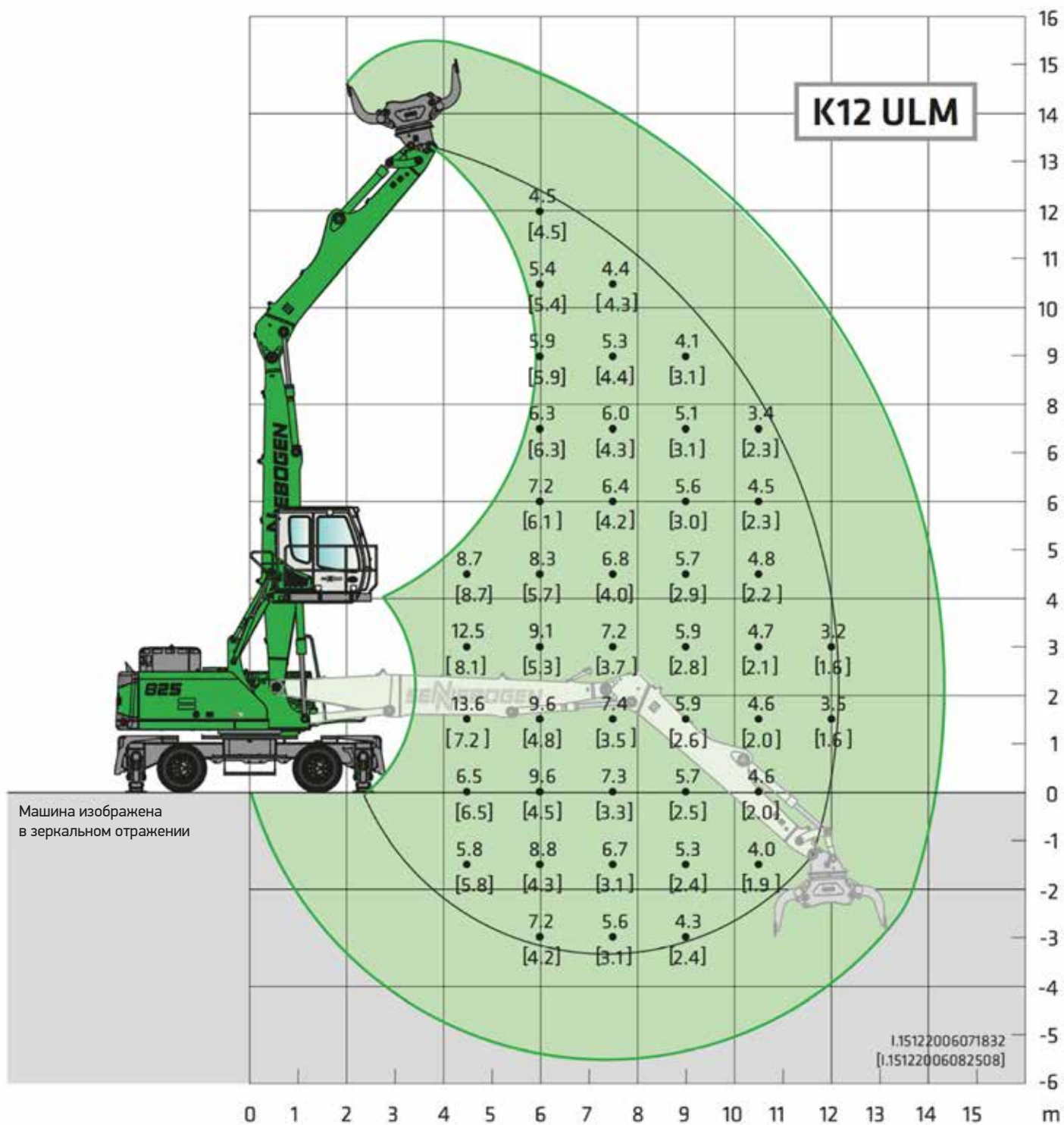


# 825 M RU **Значения грузоподъемности**



Ходовая часть	MP26E	Компактная стрела	6,8 м	Кабина	Махсаб E270 с гидравлическим подъёмником
		Погрузочный ствол	5,6 м		

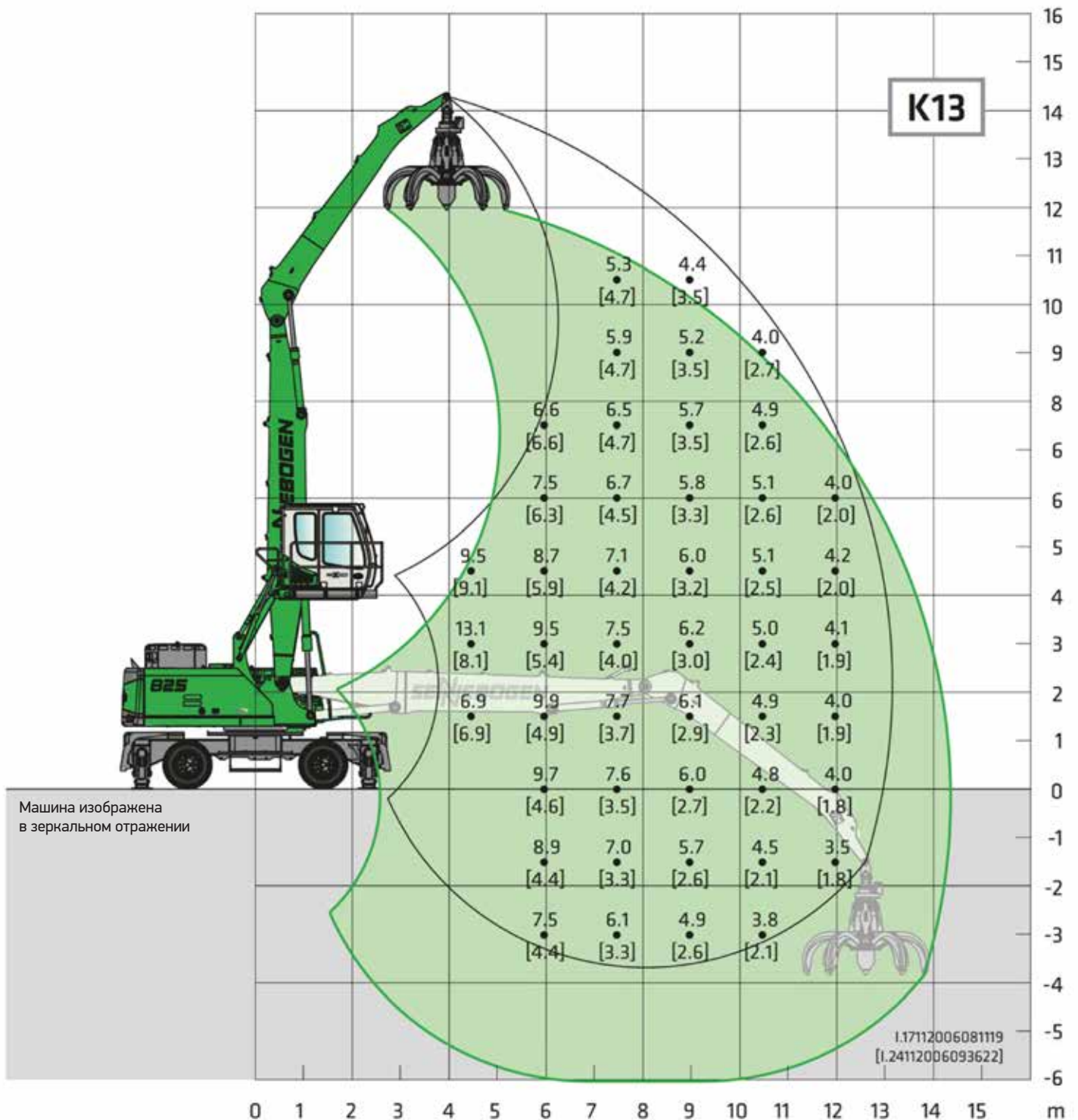
Все параметры грузоподъемности указаны в тоннах (т), составляют 75 % статической опрокидывающей нагрузки или 87 % гидравлической подъемной силы согласно ISO 10567. Указанные параметры действительны для рабочего сектора 360° на твердой ровной поверхности. Указанные значения грузоподъемности включают вес груза и навесного оборудования (грейферы, магнитные диски и т.п.).



Ходовая часть	MP26 E	Компактная стрела	6,8 м	Кабина	Махсаб E270 с гидравлическим подъемником
		Погрузочный ствол	5,5 м		

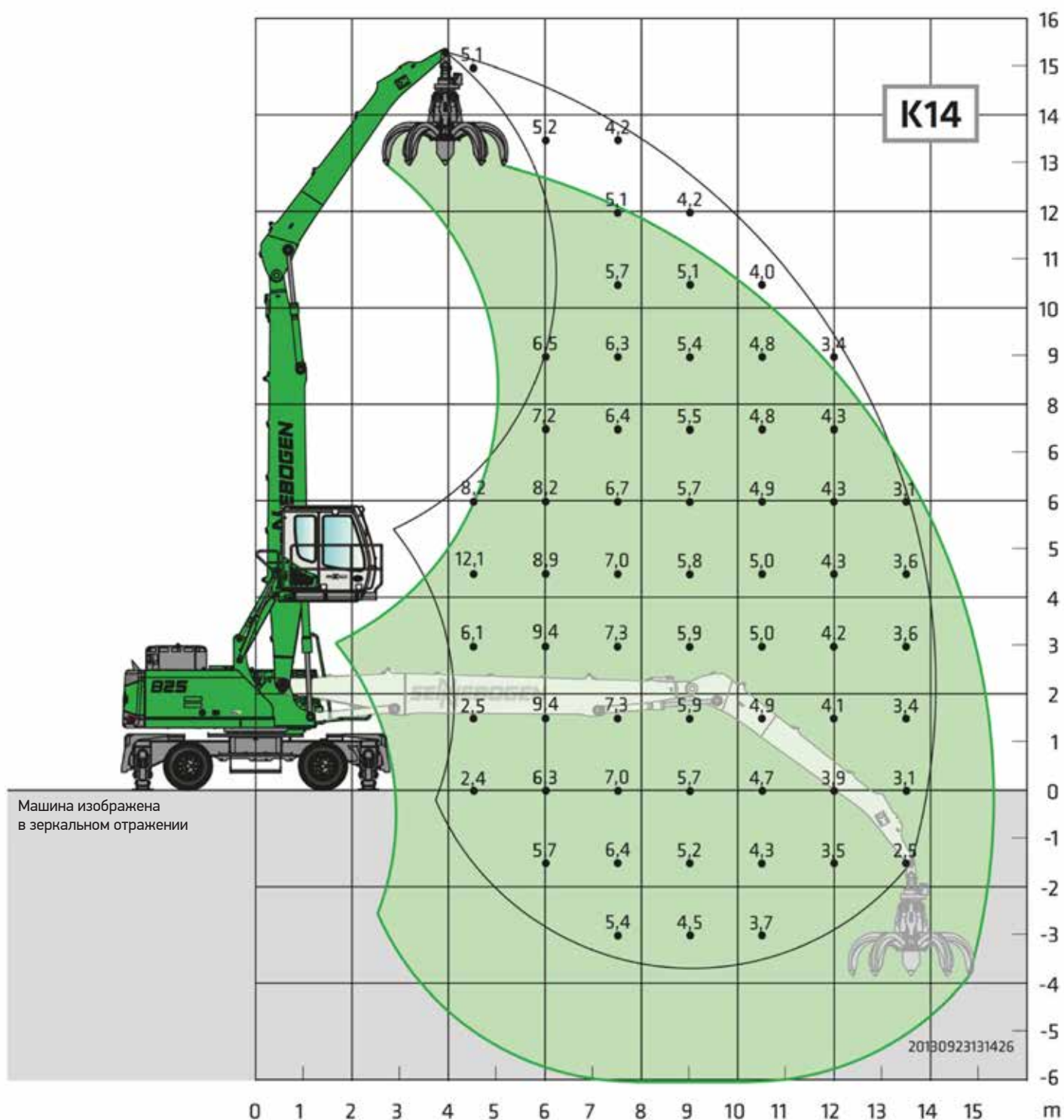
Все параметры грузоподъемности указаны в тоннах (т), составляют 75 % статической опрокидывающей нагрузки или 87 % гидравлической подъемной силы согласно ISO 10567. Указанные параметры действительны для рабочего сектора 360° на твердой ровной поверхности. Указанные значения грузоподъемности включают вес груза и навесного оборудования (грейферы, магнитные диски и т.п.).

# 825 M RU **Значения грузоподъемности**



Ходовая часть	MP26 E	Компактная стрела	7,5 м	Кабина	Махсаб E270 с гидравлическим подъемником
		Погрузочный ствол	5,8 м		

Все параметры грузоподъемности указаны в тоннах (т), составляют 75 % статической опрокидывающей нагрузки или 87 % гидравлической подъемной силы согласно ISO 10567. Указанные параметры действительны для рабочего сектора 360° на твердой ровной поверхности. Указанные значения грузоподъемности включают вес груза и навесного оборудования (грейферы, магнитные диски и т.п.).



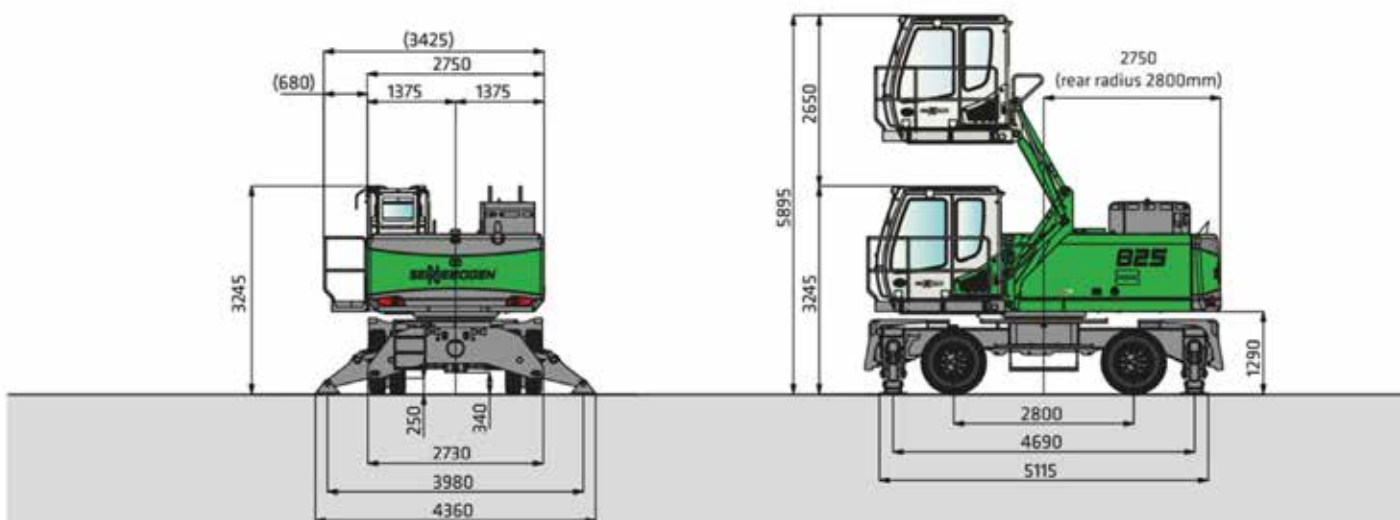
Ходовая часть	MP26 E	Компактная стрела	8,5 м	Кабина	Махсаб E270 с гидравлическим подъемником
		Погрузочный ствол	5,8 м		

Все параметры грузоподъемности указаны в тоннах (т), составляют 75 % статической опрокидывающей нагрузки или 87 % гидравлической подъемной силы согласно ISO 10567. Указанные параметры действительны для рабочего сектора 360° на твердой ровной поверхности. Указанные значения грузоподъемности включают вес груза и навесного оборудования (грейферы, магнитные диски и т.п.).

# 825 M RU Транспортные габариты

Ширина при транспортировке 2750 мм

Сплошные шины 10.00-20, 8 шт.



825 M RU с ходовой частью MP26 (серия) и кабиной типа E270 с гидравлическим подъемником



825 M RU с ходовой частью MP26

	Компактная стрела	Рукоять ковша	Длина в транспортном положении	Высота в транспортном положении
K12	6,8 м	5,6 м	10,40 м	3,25 м
K12 ULM	6,8 м	5,5 м	10,40 м	3,40 м
K13	7,5 м	5,8 м	11,10 м	3,30 м
K14	8,5 м	5,8 м	12,05 м	3,25 м



# **B25 M RU** Рекомендации по выбору грейфера

## » ГРЕЙФЕР

Компания SENNEBOGEN предлагает ковши, двухчелюстные грейферы, магнитные плиты, грейферы-сортировщики.

## » СИСТЕМЫ БЫСТРОЙ СМЕНЫ ИНСТРУМЕНТОВ

Предлагается шесть систем быстрой смены инструментов. В ассортимент входят как простые быстроразъемные механизмы, так и высокотехнологичные полностью гидравлические системы быстрой смены инструментов MultiTool и VarioTool.

## » НАВЕСНОЕ ОБОРУДОВАНИЕ

Для большей универсальности предлагается и другое навесное оборудование: удлинители грейфера и магниты для металлолома.

- Многочелюстной грейфер
- Грейфер-сортировщик
- Быстросменная муфта
- Удлинитель грейфера, тип VL
- Грузоподъемный электромагнит для металлолома
- Магнитоэлектрические генераторы
- Землеройный ковш
- Грейфер для сыпучих материалов и земляных работ



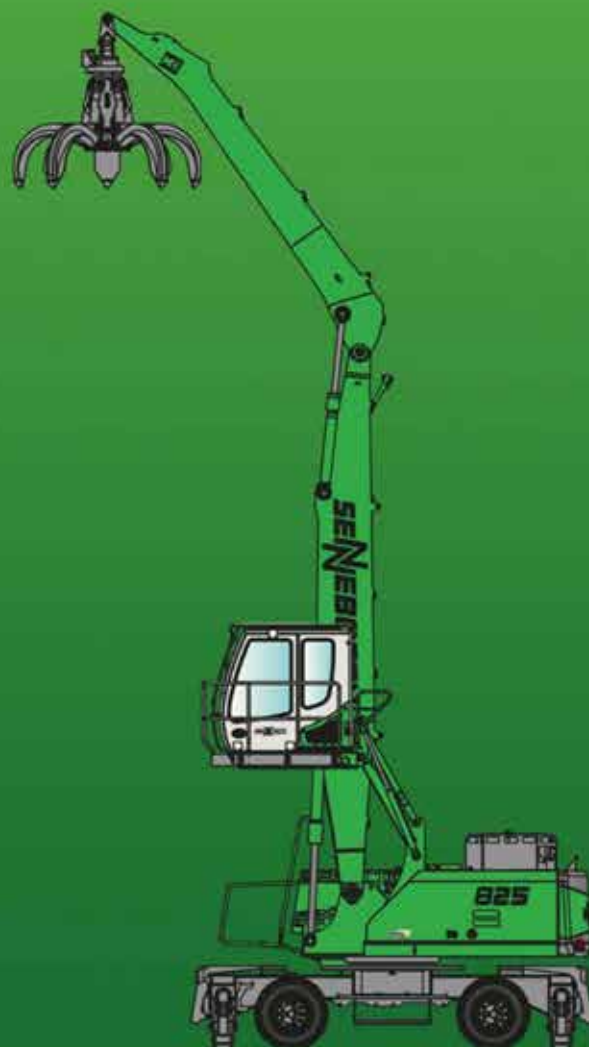
# 825 M RU



# 825 M RU



# 825 M RU



В данном каталоге содержится описание моделей машин, вариантов оснащения отдельных моделей и возможностей конфигурации (серийное и специальное оснащение) машин, поставляемых заводом SENNEBOGEN Maschinenfabrik GmbH. Изображения приборов могут включать в себя специальное и дополнительное оснащение. В зависимости от страны, в которую осуществляется поставка машин, оснащение, в особенности серийное и специальное, может отличаться.

Все используемые обозначения изделий могут являться торговыми марками завода SENNEBOGEN Maschinenfabrik GmbH или других компаний-поставщиков. Использование их третьими лицами в своих интересах может нарушить права владельцев.

Проконсультируйтесь относительно доступных вариантов оснащения у своего местного партнера SENNEBOGEN по сбыту. Все желаемые технические характеристики оборудования являются обязательными, только если они однозначно согласованы при заключении договора. Мы сохраняем за собой право на возможности поставки и технические изменения. Все приведенные данные не являются гарантированными характеристиками. Мы сохраняем за собой право на изменение оснащения и модернизацию.

SENNEBOGEN Maschinenfabrik GmbH, Straubing/ Германия. Перепечатка, в том числе отдельных частей текста, допускается только с письменного разрешения компании SENNEBOGEN Maschinenfabrik GmbH, Straubing, Германия.

**SENNEBOGEN**



**SENNEBOGEN**  
Maschinenfabrik GmbH  
Sennebogenstraße 10  
94315 Straubing, Germany

Tel. +49 9421 540-144/146  
Fax +49 9421 43 882  
marketing@sennebogen.de

Order no. / Item no. 259080  
KESM-F-000000