

# SENEBOGEN



570 / 708 kW



180 t



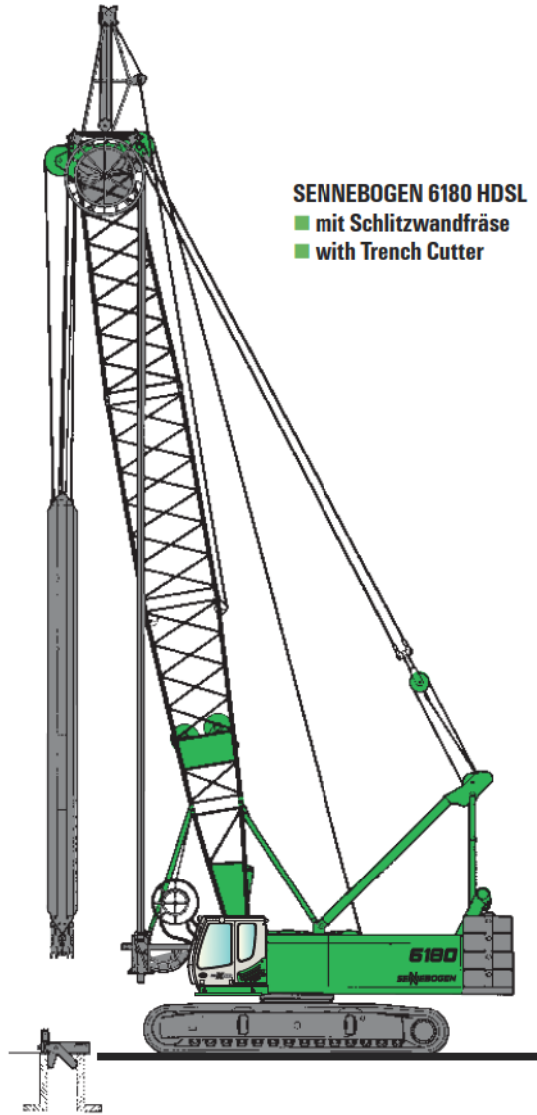
84 m

## 6180 HD SL

Schwerer HD-Seilbagger / Kran  
HD Duty Cycle Crane

### SENNEBOGEN 6180 HDSL

- mit Schlitzwandfräse
- with Trench Cutter



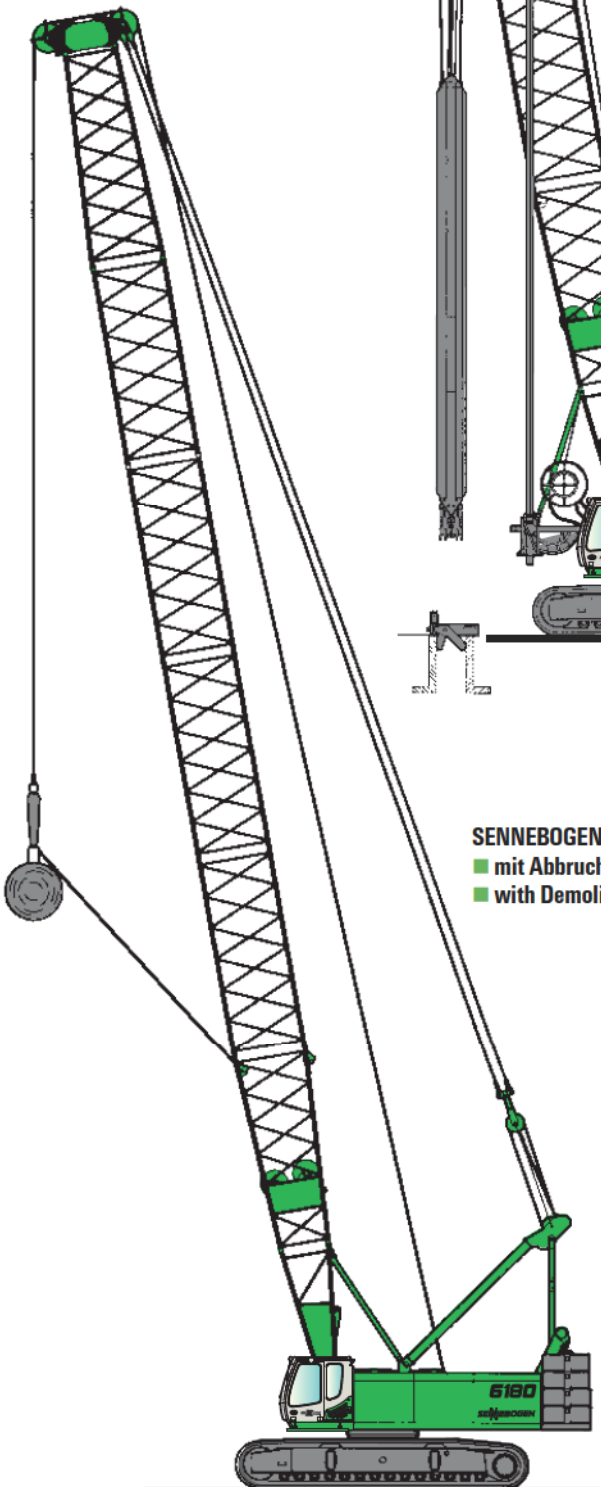
### SENNEBOGEN 6180 HDSL

- mit hydr. Schlitzwandgreifer
- with Diaphragm Wall Grab

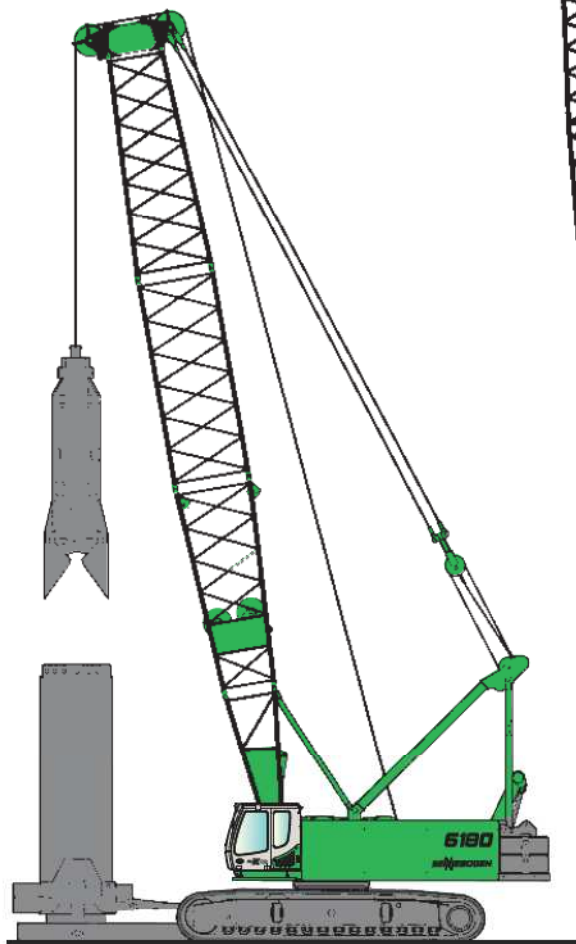


### SENNEBOGEN 6180 HDSL

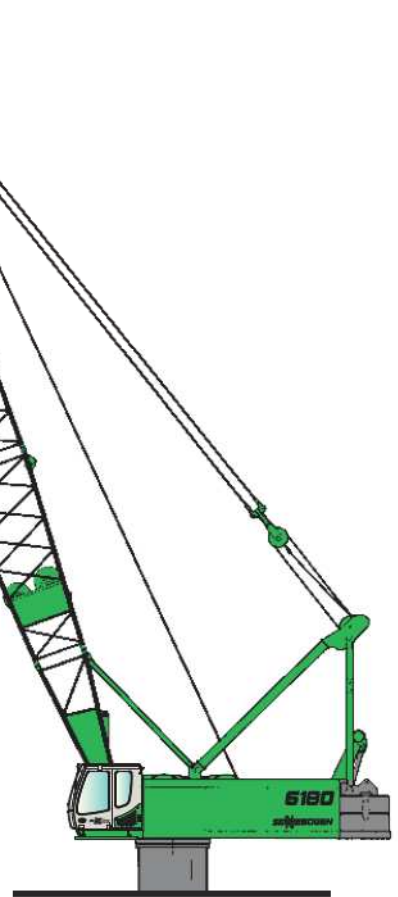
- mit Abbruch-Ausrüstung
- with Demolition Equipment



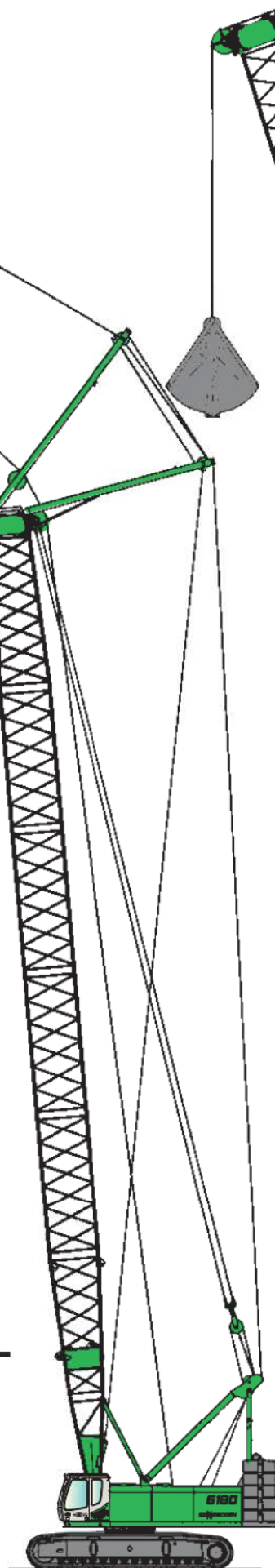
SENNEBOGEN 6180 HD SL  
■ mit Verrohrungsmaschine und Bohrgreifer  
■ with Casing Oscillator and Pilegrab



SENNEBOGEN 6180 HD SL  
■ als Universal-Aufbaugerät  
■ as Allround-Pedestal Machine



SENNEBOGEN 6180 HD SL  
■ mit wippbarem Spitzenausleger  
■ with Luffing Jib





- Motorleistungen bis 570 kW (775 PS)
- Moderne, leistungsfähige Hydraulikanlage
- Elektronische Grenzlastregelung
- Zusatzhydraulik
- Windenzugkräfte bis 2 x 32 t
- Ausgezeichnete Feinfühligkeit und hohe Seilgeschwindigkeit
- Robuste, sehr servicefreundliche Konzeption

## Technische Daten



### Motor

Caterpillar Dieselmotor C18 mit Direkteinspritzung, wassergekühlt, 470 kW (639 PS) bei 1800 min<sup>-1</sup>

#### Auf Wunsch:

Caterpillar Dieselmotor C18 mit Direkteinspritzung, wassergekühlt, 570 kW (775 PS) bei 1800 min<sup>-1</sup>

Trockenluftfilter mit Vorabscheidung, Haupt- und Sicherheitselement. Elektrische Anlage 24 Volt, Hochleistungs-Kaltstartbatterien. Kraftstofftankinhalt ca. 1300 l.



### Hydraulik

Alle Hydraulikpumpen sind Verstellpumpen mit Einzelregelung und energiesparender Bedarfstromsteuerung sowie Druckabschneidung.

#### Maximale Fördermengen:

420 l/min für Fahren und Winde 1  
420 l/min für Fahren und Winde 2  
300 l/min für Ausleger verstellen  
210 l/min für Drehwerk.  
Arbeitsdruck max. 330 bar  
Hydrauliktankinhalt ca. 1000/1350 l.

#### Auf Wunsch:

Zusatzhydraulik-Pakete für externe Verbraucher (z. B. Verrohrungsmaschine, Rüttler, Hydro-Fräse, etc.)  
Hydraulikölfilter mit Langzeitwechselintervall.  
Großdimensionierte Ölkühlanlage Servosteuerehebel nach ISO-System. Zentrales Servicetableau.  
Synthetische, umweltfreundliche Öle können verwendet werden.  
Hydro Clean Hydraulikfeinstfilter mit Wasserabsorption.



### Winde 1 - Winde 2

Antrieb der Winden über hochdruckge-regelte Verstellhydraulikmotore. Hydraulische Senk-Bremsventile für feinfühliges verschleißfreies Abbremsen. Starke Ölbad-Planetengetriebe wartungsarm. Kran- und Freifallbremse sind federbelastete, wartungsfreie, verschleißarme Lamellenbremsen im Ölbad laufend.

Greiferschließautomatik für 2-Seil-Greifereinsatz - gleichmäßige Aufteilung der Last automatisch auf beide Winden. Combilink - Schleppschaufelsteuerung für kraftschlüssiges Nachlassen der Grabwinde.

Technische Änderungen vorbehalten!

Winden	20 t	25 t	30 t
Seilzug (Nennlast) kN	200	250	300
Seildurchmesser mm	28	34	34
Seilgeschwindigkeit m/min	95	75	65

#### Auf Wunsch:

Zusatzkranwinde (3. Winde), Zugkraft 75 kN (7,5 t) oder 120 kN (12 t)



### Drehantrieb

Antrieb über Hydraulikmotore mit Ölbad-Planetengetrieben. Federbelastete, hydraulisch löfbbare Sicherheitslamellenbremsen, selbsteinfallend bei Stillstand. Sehr starker, großdimensionierter 3-reihiger Rollendrehkranz. Drehgeschwindigkeit 0 - 3 min<sup>-1</sup>, 0 - 1 min<sup>-1</sup> für Kranbetrieb. Kraftübertragung durch 2 Drehgetriebe, dadurch geringere Flankenpressung und Momente. Feinschwenkschaltung über Vorwahlschalter.



### Auslegerverstellung

Antrieb über separaten Hydraulikkreis über Axialkolbenmotor, federbelastete, hydraulisch löfbbare Lamellenbremse, Planetengetriebe und Doppel-Windentrommel mit Spezialrillung. Zusätzlich automatische Ablaufsicherung. Max. Seilzug 2 x 80 kN (8,0 t).



### Oberwagen

Verwindungssteifer Oberrahmen präzisionsbearbeitet. Übersichtliche, servicefreundliche Anordnung der Aggregate. Motor in SL (superleise)-Version.  
**Auf Wunsch:**  
Integrierte hydraulische Ballastaufl- und ablegeeinrichtung.  
Ausrüstung für den Auf- und Abbau des Krans einschließlich einer Montagewinde im Auslegerfuß.

Gegengewicht ca. 56 t oder 66 t + 22 t (optional).



### Unterwagen

Sehr starker Breitspur-Raupenunterwagen bestehend aus stabiler Mittelbrücke und seitlich verbolzten Raupenfahrwerken. Hydraulischer Fahrtrieb mit je einem Kompaktplanetengetriebe je Seite. Sicherheitslamellenbremse hydraulisch löfbbare. Wartungsfreies Traktorenlaufwerk mit hydraulischer Kettenspannung. Laufwerk B9 HD, 1200 mm 2-Steg-Bodenplatten. Fahrgeschwindigkeit 0 - 1,2 km/h.

Sehr gute Geländegängigkeit durch gute Bodenfreiheit und sehr starke Zugkraft. Serienmäßig:  
4 Stück Hydraulikzylinder zum Anheben des gesamten Gerätes zur Demontage der Raupenfahrwerke.



### Arbeitsausrüstung

Rohrausleger 18 - 84 m, Doppelrollen-Hammerauslegerkopf, Tower Crane-Ausrüstung, Schnabelausleger. Ausrüstungen für Kran-, Greifer-, Schleppschaufelinsatz. Komplette Kransicherheitseinrichtung mit elektronischer Lastmomentbegrenzung auf Wunsch. Vielseitiges Angebot an Zusatzausrüstungen auf Anfrage.



### Fahrerkabine **MAXCAB**

SENNEBOGEN maxCab mit Schiebetüre, exzellente Ergonomie, Heiz- Klimaauto-matic mit Temperaturvorwahl und Frischluft / Umluftfilter, Komfortsitz luftgefedeert, ausgezeichnete Rundumsicht, SENNEBOGEN Diagnostic System



### Einsatzgewicht

Grundmaschine 6180 HD mit 2 x 20 t Kranwinden, Dieselmotor 470 kW, 18 m Grundaussleger und ca. 56 t Gegengewicht, Laufwerk B9HD, 8800 mm Länge mit 2-Steg-Bodenplatten 1200 mm

ca. 170 t

Max. Gewicht ca. 229 t mit 66 t + 22 t Gegengewicht. Die angegebenen Gewichte können sich durch verschiedene Ausstattungen verändern!

- Engine output up to 570 kW (775 HP)
- Very strong state of the art hydraulic system
- Electronic speed sensing
- Additional hydraulics
- Line pull up to 2 x 32 t
- Precise control and high line speeds
- Robust, very servicefriendly design

## Specifications



### Engine

Caterpillar diesel engine C18 with direct injection, water-cooled, 470 kW (639 HP) at 1800 rpm

#### Optional:

Caterpillar diesel engine C18 with direct injection, water-cooled, 570 kW (775 HP) at 1800 rpm

Dry air filter with preliminary filter, main and safety element.

Electric system 24 Volt, high efficiency cold starting batteries. Fuel tank capacity: approx. 1300 l



### Hydraulic System

All hydraulic pumps are variable displacement piston pumps with individual regulation for each pump. The pumps are equipped with an energy-saving flow-on-demand control system and pressure cut-off for high efficiency and reduced loss of energy.

#### Max. flow rates:

420 l/min for travel and winch 1  
420 l/min for travel and winch 2  
300 l/min for boom hoist  
210 l/min for swing

Working pressure up to 330 bar.  
Hydraulic tank capacity:  
approx. 1000/1350 l

#### Optional:

Additional hydraulic packages for user (e. g. casing machines, vibrators, hydro cutter etc.)

Hydraulic filters with long intervals between change.

Large dimensioned hydraulic cooling system.

Servo-assisted joy-stick controls according to ISO-System.

Central service tableau.

Decomposable hydraulic oil (synthetic) can be used.

Hydro Clean hydraulic superfine filter with water absorption.



### Winch 1 - Winch 2

Each winch is driven independently by a directly flanged variable displacement hydraulic piston motor with high pressure regulation. Hydraulic brake valves for wear resistant braking of loads. Strong low maintenance oil bath planetary gears. The clutch and brake functions are effected through large dimensioned, maintenance-free, low-wearing, oil-lubricated multiple disc brakes.

Grab closing automatics for 2 rope grab

operation- dividing the load equally between both winches.

Combilink - for dragline operation, allows power load lowering of the dredging winch.

Winches		20 t	25 t	30 t
Single line pull	kN	200	250	300
Rope dia.	mm	28	34	34
Line speed	m/min	95	75	65

#### Optional:

Additional crane winch (3rd winch), line pull 75 kN (7,5 t) or 120 kN (12 t).



### Swing System

The swing function is operated through hydraulic piston motors with oil bath planetary gears. Spring-loaded hydraulically releasable multiple-disc brakes self-closing. Very large dimensioned triple rowed slewing roller pin.

Swing speed from 0 to 3 rpm, 0 to 1 rpm for crane operation.

Power transmission through 2 swing motors, thus less tooth pressure and moments. Precision swing operation with preselector switch.



### Boom Hoist Operation

Completely independent operation by a separate hydraulic circuit over axial piston motor, spring-loaded hydraulically releasable multiple-disc brake, planetary gear and double winch drum with special scores. Max. line pull 2 x 80 kN. Drum pawl lock provides an integral drum lock.



### Upper Structure

Torsion-free precision machined upper frame. All components are located clearly and service friendly. Engine with low noise level.

#### Optional:

Hydraulic counterweight lowering device.

Equipment for erection and strip down of the crane including an auxiliary winch in the lower boom.

Counterweight approx. 56 t or 66 t + 22 t (optional).



### Undercarriage

Very strong wide gauge crawler undercarriage. The side frames are pin connected with the middle part. Each track is independently driven by an axial piston motor through planetary final drive. Spring loaded hydraulically releasable multiple-disc brakes.

Maintenance-free tractor type crawler with hydraulic track-tensioning device. Tractor type crawler B9HD, 1200 mm double bar shoes, travel speed 0 - 1,2 km/h

Excellent rough terrain travel because of good ground clearance and very high drawbar pull.

#### As standard:

4 hydraulic cylindine equipment. side-frame dismounting equipment.



### Working Equipment

Tubular boom 18 - 84 m, double sheave hammer head, luffing jib equipment, crane/grab/dragline equipment.

Complete crane safety device with electronic load limit device. Various range of additional equipment on request.



### Operator's Cab **maXcab**

SENNEBOGEN maXcab resiliently mounted with sliding door, excellent ergonomics, airconditioning and heating with temperature setting, fresh air / circulating air filter, air suspended comfort seat, excellent 360° visibility, SENNEBOGEN diagnostic system.



### Service Weight

Base machine 6180 HD with 2 x 20 t crane winches (without free fall), engine 470 kW, 18 m basic boom and approx. 56 t counterweight with crawler type B9HD, 8800 mm length double bar shoes 1200 mm

approx. 170 t.

Max. weight approx. 229 t with 66 t + 22 t counterweight

The shown weights may vary with different equipment!

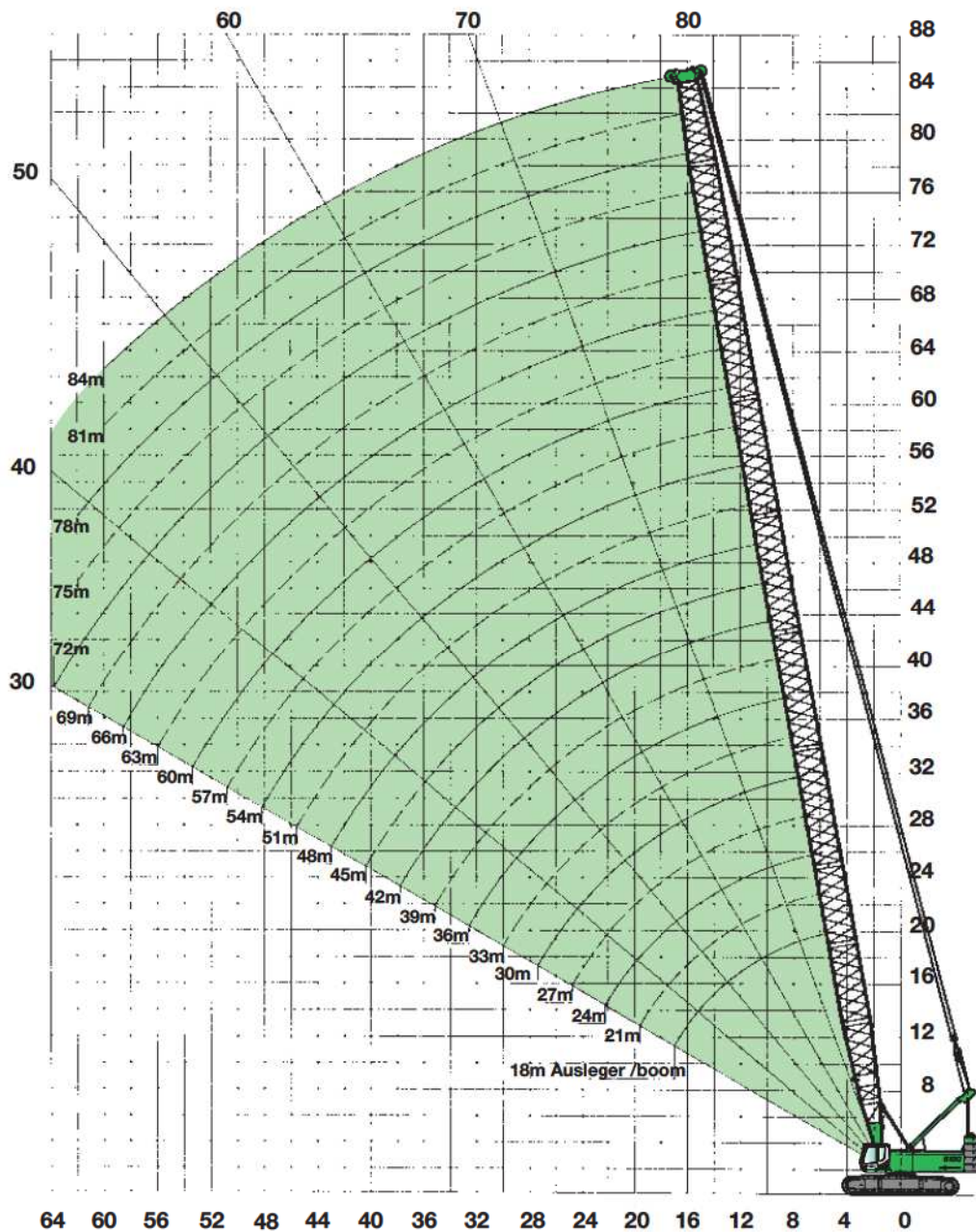


## Kranausrüstung / Crane equipment

DIN  
ISO

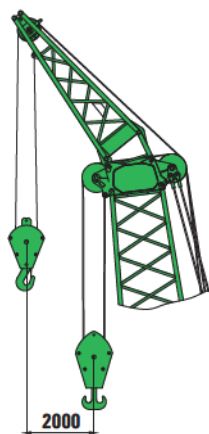


18 - 84 m



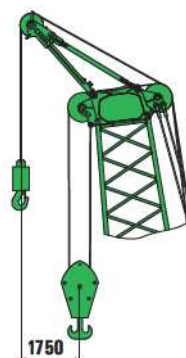
Schnabelausleger S28.1  
Auxiliary jib S28.1

max Traglast: 28 t  
max. capacity: 28 t



Schnabelausleger S20  
Auxiliary jib S20

max Traglast: 20 t  
max. capacity: 20 t



## Auslegerzusammenbau / boom assembly

Auslegerlänge [m] Boom length [m]	18	21	24	27	30	33	36	39	42	45	48	51	54	57	60	63	66	69	72	75	78	81	84
Grundausleger 18m (*) Basic boom	1*	1	1	1	1	1	1	1	1	1	1	1	1	1	1	1	1	1	1	1	1	1	1
Zwischenstück 3m SL Boom insert		1	2	1	2	1	2	1	2	1	1	1	1	1	1	1	1	1	1	1	1	1	1
Zwischenstück 6m Boom insert								1	1	2	1	3	2	1	3	2	1	3	2	1	3	2	1
Zwischenstück 6m SL-1 Boom insert				1	1	1	1	1	1	1	1	1	1	1	1	1	1	1	1	1	1	1	1
Zwischenstück 6m SL-2 Boom insert						1	1	1	1	1	1	1	1	1	1	1	1	1	1	1	1	1	1
Zwischenstück 9m Boom insert											1		1	2	1	2	3	2	3	4	3	4	5

Mit dem gezeigten Auslegerzusammenbau können alle Längen in 3m Schritten zurückgebaut werden. Ist dies nicht notwendig gibt es wesentlich kostengünstigere Kombinationen!

(\*) Grundausleger 18 m bestehend aus Auslegerfußstück-1 (5,0 m), Auslegerfußstück-2 (6,0 m), konischem Ausleger-Kopfstück (6,5 m) und Schwerlastrollenkopf (0,5 m).

The shown boom assembly allows to reduce the length in 3 m steps. If this is not necessary there are much more cost efficient combinations!

(\*) Basic boom 18 m consisting of lower boom insert-1 (5.0 m), lower boom insert-2 (6.0 m), tapers boom upper section (6.5 m) and boom head (0.5 m).

## Traglasten - Seilbagger im Schwerlasteinsatz Load chart - Rope Excavator in Heavy Duty Application

DIN  
ISO



36 t



18 - 60 m

Unterwagenballast  
carbody counterweight

0 t

Ausladung Radius [m]	Auslegerlänge / Boom length in [m]																	
	18	21	24	27	30	33	36	39	42	45	48	51	54	57	60			
6,0	150,0																	
7,0	122,9	116,7	111,0															
8,0	102,2	99,9	96,4	91,9	87,9													
9,0	83,9	84,2	83,6	81,1	78,7	76,2	73,6											
10,0	71,0	71,2	71,2	71,3	69,7	67,9	66,1	64,0	61,3									
11,0	61,3	61,5	61,5	61,6	61,5	60,9	59,5	58,1	56,4	55,1	53,6							
12,0	53,8	54,0	54,0	54,0	54,0	54,0	53,9	52,7	51,5	50,4	49,3	47,9	46,8					
13,0	47,8	48,0	48,0	48,0	48,0	47,9	47,8	47,8	47,1	46,1	45,1	44,2	43,3	42,3	40,0			
14,0	43,0	43,1	43,1	43,1	43,0	43,0	42,9	42,8	42,7	42,4	41,5	40,7	39,8	39,0	37,6			
15,0	38,9	39,0	39,0	39,0	38,9	38,9	38,8	38,7	38,5	38,4	38,3	37,6	36,9	36,1	35,2			
16,0	35,4	35,6	35,6	35,6	35,5	35,4	35,3	35,2	35,0	34,9	34,8	34,6	34,2	33,5	32,9			
17,0	32,5	32,6	32,6	32,6	32,5	32,4	32,3	32,2	32,0	31,9	31,7	31,6	31,4	31,2	30,6			
18,0		30,1	30,0	30,0	29,9	29,9	29,7	29,6	29,4	29,3	29,1	29,0	28,8	28,7	28,5			
19,0		27,8	27,8	27,8	27,7	27,6	27,5	27,3	27,2	27,0	26,9	26,7	26,5	26,4	26,2			
20,0		25,8	25,8	25,8	25,7	25,6	25,5	25,4	25,2	25,0	24,9	24,7	24,5	24,3	24,1			
22,0			22,5	22,5	22,4	22,3	22,1	22,0	21,8	21,7	21,5	21,3	21,1	20,9	20,7			
24,0				19,8	19,6	19,6	19,4	19,3	19,1	18,9	18,7	18,6	18,4	18,2	18,0			
26,0					17,4	17,3	17,2	17,0	16,8	16,7	16,5	16,3	16,1	15,9	15,7			
28,0						15,4	15,3	15,1	14,9	14,8	14,6	14,4	14,2	14,0	13,8			
30,0							13,8	13,6	13,5	13,3	13,2	12,9	12,8	12,5	12,4	12,1		
32,0								12,2	12,1	11,9	11,8	11,5	11,4	11,1	10,9	10,7		
34,0									10,9	10,7	10,5	10,3	10,1	9,9	9,7	9,5		
36,0										9,6	9,5	9,2	9,1	8,8	8,6	8,4		
38,0											8,7	8,5	8,3	8,1	7,9	7,7	7,4	
40,0												7,7	7,4	7,3	7,0	6,8	6,6	
42,0													6,7	6,5	6,3	6,1	5,8	
44,0														5,8	5,6	5,4	5,1	
46,0															5,1	4,9	4,7	4,5
48,0																4,3	4,1	3,9
50,0																	3,6	3,4
52,0																		2,9

## Kran-Traglasten / crane load charts



56 t



18 - 84 m

Unterwagenballast  
carbody counterweight 0 t

Ausladung Radius [m]	Auslegerlänge / Boom length in [m]																										
	18	21	24	27	30	33	36	39	42	45	48	51	54	57	60	63	66	69	72	75	78	81	84				
5,7	180,0																										
6,0	172,5																										
7,0	148,3	143,0	136,7																								
8,0	124,1	121,4	117,1	113,1	109,3																						
9,0	102,4	102,5	101,9	98,8	95,8	93,1	90,4																				
10,0	87,0	87,0	87,0	87,0	85,2	82,9	80,8	78,7	76,7																		
11,0	75,5	75,5	75,5	75,4	75,3	74,7	72,9	71,1	69,5	67,8	66,3																
12,0	66,6	66,5	66,5	66,4	66,3	66,2	66,1	64,8	63,3	62,0	60,6	59,3	56,6														
13,0	59,4	59,4	59,3	59,2	59,2	59,0	58,9	58,8	58,1	56,9	55,7	54,6	53,0	50,0	47,0												
14,0	53,6	53,5	53,5	53,4	53,3	53,2	53,0	52,9	52,8	52,5	51,5	50,4	49,5	47,2	44,6	42,0	40,5										
15,0	48,7	48,7	48,6	48,5	48,4	48,3	48,1	48,0	47,8	47,7	47,5	46,8	45,9	44,4	42,3	40,1	38,8	36,3	33,5								
16,0	44,6	44,6	44,5	44,4	44,3	44,1	44,0	43,8	43,7	43,5	43,3	43,2	42,8	41,7	40,0	38,1	37,0	34,8	32,3	29,6	26,5						
17,0	41,1	41,0	41,0	40,8	40,7	40,6	40,4	40,3	40,1	39,9	39,8	39,6	39,4	38,9	37,7	36,2	35,2	33,3	31,1	28,6	25,8	24,2	22,5				
18,0		38,0	37,9	37,8	37,7	37,5	37,3	37,2	37,0	36,8	36,7	36,5	36,3	36,1	35,4	34,3	33,4	31,8	29,8	27,5	24,9	23,5	21,9				
19,0		35,3	35,2	35,1	35,0	34,8	34,7	34,5	34,3	34,1	33,9	33,8	33,6	33,4	33,1	32,2	31,6	30,3	28,6	26,5	24,1	22,8	21,3				
20,0		32,9	32,9	32,7	32,6	32,4	32,3	32,1	31,9	31,7	31,6	31,4	31,2	31,0	30,8	30,4	29,9	28,8	27,3	25,5	23,3	22,0	20,6				
22,0			28,9	28,7	28,6	28,4	28,3	28,1	27,9	27,7	27,5	27,3	27,1	26,9	26,7	26,5	26,3	25,8	24,8	23,5	21,7	20,5	19,3				
24,0				25,5	25,4	25,2	25,0	24,9	24,7	24,5	24,3	24,1	23,9	23,6	23,4	23,2	23,0	22,8	22,3	21,4	20,0	19,1	18,0				
26,0					22,7	22,5	22,4	22,2	22,0	21,8	21,6	21,4	21,2	20,9	20,7	20,5	20,3	20,1	19,8	19,4	18,4	17,6	16,7				
28,0					20,5	20,3	20,1	19,9	19,7	19,5	19,3	19,1	18,9	18,7	18,5	18,2	18,0	17,8	17,6	17,3	16,7	16,1	15,4				
30,0						18,4	18,2	18,0	17,8	17,6	17,4	17,2	17,0	16,7	16,5	16,3	16,1	15,8	15,6	15,4	15,1	14,7	14,1				
32,0							16,5	16,3	16,1	15,9	15,7	15,5	15,3	15,1	14,8	14,6	14,4	14,1	13,9	13,7	13,4	13,2	12,8				
34,0								14,9	14,7	14,5	14,3	14,0	13,8	13,6	13,4	13,1	12,9	12,7	12,4	12,2	12,0	11,7	11,5				
36,0									13,4	13,2	13,0	12,8	12,6	12,3	12,1	11,9	11,6	11,4	11,2	10,9	10,7	10,4	10,2				
38,0										12,3	12,1	11,9	11,6	11,4	11,2	11,0	10,7	10,5	10,2	10,0	9,8	9,5	9,3	9,0			
40,0											11,0	10,9	10,6	10,4	10,2	9,9	9,7	9,5	9,2	9,0	8,7	8,5	8,3	8,0			
42,0												9,9	9,7	9,5	9,3	9,0	8,8	8,6	8,3	8,1	7,8	7,6	7,3	7,1			
44,0													8,9	8,7	8,4	8,2	8,0	7,7	7,5	7,2	7,0	6,8	6,5	6,3			
46,0														8,1	7,9	7,7	7,5	7,2	7,0	6,7	6,5	6,2	6,0	5,7	5,5		
48,0															7,2	7,0	6,8	6,5	6,3	6,0	5,8	5,6	5,3	5,1	4,8		
50,0																6,4	6,1	5,9	5,7	5,4	5,2	4,9	4,7	4,4	4,2		
52,0																	5,6	5,3	5,1	4,8	4,6	4,3	4,1	3,8	3,6		
54,0																		5,0	4,8	4,5	4,3	4,1	3,8	3,6	3,3	3,1	
56,0																			4,3	4,1	3,8	3,6	3,3	3,1	2,8	2,6	
58,0																				3,6	3,3	3,1	2,9	2,6	2,4	2,1	
60,0																					2,9	2,7	2,4	2,2			
62,0																						2,3	2,0				
64,0																											
66,0																											
68,0																											
70,0																											

**Anmerkungen:**

- Die angegebenen Traglastwerte gelten für ebenen und festen Stand der Maschine.
- Traglastwerte sind in Tonnen angegeben und gelten für 360 Grad.
- Die Traglasten berücksichtigen die Normen DIN 15018, ISO 4305 und NEN 2022 (incl. Kippwinkel 4,5°)
- Das Gewicht der Lastaufnahmemittel (Haken, Gehänge) ist von den Traglasten abzuziehen.
- Die Traglastwerte gelten für maximale Unterwagenspurbreite.
- Lastwerte müssen begrenzt oder vermindert werden, um ungünstige Bedingungen zu berücksichtigen, wie weichen oder unebenen Boden, schräge Gefälle, Wind, Seitenlasten, schwingende Lasten, Rucken oder plötzliches Stoppen der Ladung, Unerfahrenheit des Personals, Fahren mit Last.
- Zulässiger Seilzug je Strang bei Kranbetrieb ist bei Seildurchmesser 28 mm - 14.000 kg bei Seildurchmesser 34 mm - 20.000 kg
- Traglastwerte gelten für optimalen Auslegerzusammenbau und Rollenkopf mit Kunststoffrollen.
- Die beiden ersten 6 m Zwischenstücke müssen verstärkt sein - 6 m SL-1/2

**Notes:**

- The rated loads shown are based on the machine on firm level ground and without travelling.
- The rated loads shown are in metric tons valid for 360 degrees swing.
- Lift crane capacities are calculated to comply with DIN 15018, ISO 4305 and NEN 2022 (4.5 degree minimum tipping angle included).
- The rated loads shown include the weight of all lifting attachments, such as hook and bucket.
- In operation crawler must be extended.
- The users must derate or limit the lifted loads to allow for adverse conditions such as soft or uneven ground, out of level conditions, wind, side loads, pendulum action, jerking or sudden stopping of loads, inexperience of personnel and travelling with a load.
- Max. single line pull for crane operation with rope diameter 28 mm - 14,000 kg with rope diameter 34 mm - 20,000 kg
- Lifting chart values apply to optimum boom assembly and boom head with plastic sheaves.
- The first two 6m inserts have to be reinforced - 6m SL-1/2



## Kran-Traglasten / crane load charts



66 t



18 - 84 m

Unterwagenballast  
carbody counterweight 22 t

Ausladung Radius [m]	Auslegerlänge / Boom length in [m]																							
	18	21	24	27	30	33	36	39	42	45	48	51	54	57	60	63	66	69	72	75	78	81	84	
5,0	200,0*																							
5,7	180,0																							
6,0	174,3																							
7,0	155,9	153,3	150,0																					
8,0	137,5	135,9	131,7	126,8	121,8																			
9,0	119,1	118,6	115,2	111,4	107,8	104,5	101,1																	
10,0	101,2	101,2	101,2	99,2	96,3	93,5	90,9	87,9	84,1															
11,0	87,9	87,9	87,9	87,8	86,9	84,6	82,4	80,3	77,9	74,0	69,6													
12,0	77,6	77,6	77,5	77,4	77,4	77,1	75,2	73,4	71,7	69,3	65,8	61,7	57,8											
13,0	69,3	69,3	69,3	69,2	69,1	68,9	68,8	67,6	66,1	64,6	62,1	58,6	55,2	50,9	47,0									
14,0	62,6	62,5	62,5	62,4	62,3	62,2	62,0	61,9	61,1	59,8	58,3	55,5	52,6	48,8	45,3	42,3	40,5							
15,0	57,0	56,9	56,9	56,7	56,6	56,5	56,4	56,2	56,1	55,7	54,5	52,4	50,0	46,7	43,5	40,8	39,2	36,5	33,5					
16,0	52,2	52,2	52,1	52,0	51,9	51,7	51,6	51,4	51,3	51,1	50,9	49,3	47,4	44,6	41,8	39,4	37,9	35,3	32,6	29,7	26,5			
17,0	48,1	48,1	48,0	47,9	47,8	47,6	47,5	47,3	47,2	47,0	46,8	46,1	44,8	42,5	40,1	37,9	36,5	34,2	31,7	28,9	25,9	24,3	22,5	
18,0		44,6	44,5	44,4	44,2	44,1	43,9	43,8	43,6	43,4	43,2	43,0	42,2	40,5	38,4	36,4	35,2	33,1	30,7	28,1	25,3	23,7	22,1	
19,0		41,5	41,4	41,3	41,1	41,0	40,8	40,6	40,5	40,3	40,1	39,9	39,6	38,4	36,7	35,0	33,9	31,9	29,7	27,3	24,6	23,1	21,5	
20,0		38,7	38,7	38,5	38,4	38,2	38,1	37,9	37,7	37,5	37,4	37,2	37,0	36,3	35,0	33,5	32,5	30,8	28,8	26,5	24,0	22,5	21,0	
22,0			34,1	33,9	33,8	33,6	33,5	33,3	33,1	32,9	32,7	32,5	32,3	32,1	31,6	30,6	29,9	28,5	26,9	24,9	22,7	21,4	20,0	
24,0				30,2	30,1	29,9	29,7	29,5	29,4	29,2	29,0	28,8	28,6	28,3	28,1	27,7	27,2	26,2	24,9	23,3	21,4	20,2	19,0	
26,0					27,0	26,8	26,7	26,5	26,3	26,1	25,9	25,6	25,4	25,2	25,0	24,8	24,5	24,0	23,0	21,7	20,1	19,1	17,9	
28,0					24,4	24,2	24,1	23,9	23,7	23,5	23,3	23,0	22,8	22,6	22,4	22,2	21,9	21,7	21,1	20,1	18,8	17,9	16,9	
30,0						22,0	21,8	21,6	21,5	21,2	21,0	20,8	20,6	20,4	20,2	19,9	19,7	19,5	19,2	18,6	17,5	16,7	15,8	
32,0							19,9	19,7	19,5	19,3	19,1	18,9	18,7	18,5	18,2	18,0	17,8	17,5	17,3	17,0	16,2	15,6	14,8	
34,0								18,1	17,9	17,7	17,5	17,2	17,0	16,8	16,6	16,3	16,1	15,9	15,6	15,4	14,9	14,4	13,8	
36,0									16,4	16,2	16,0	15,8	15,5	15,3	15,1	14,8	14,6	14,4	14,1	13,9	13,6	13,2	12,7	
38,0										15,1	14,9	14,7	14,4	14,2	14,0	13,8	13,5	13,3	13,1	12,8	12,6	12,3	12,1	
40,0											13,7	13,5	13,3	13,1	12,8	12,6	12,4	12,1	11,9	11,7	11,4	11,2	10,9	
42,0												12,5	12,2	12,0	11,8	11,6	11,3	11,1	10,8	10,6	10,3	10,1	9,9	
44,0													11,3	11,1	10,8	10,6	10,4	10,1	9,9	9,6	9,4	9,2	8,9	
46,0														10,4	10,2	10,0	9,7	9,5	9,3	9,0	8,8	8,5	8,0	
48,0															9,4	9,2	9,0	8,7	8,5	8,2	8,0	7,7	7,0	
50,0																8,5	8,2	8,0	7,8	7,5	7,3	7,0	6,3	
52,0																	7,6	7,3	7,1	6,8	6,6	6,3	5,6	
54,0																		7	6,7	6,5	6,2	6,0	5,0	
56,0																			6,1	5,9	5,7	5,4	4,4	
58,0																				5,4	5,1	4,9	4,1	
60,0																					4,6	4,4	3,4	
62,0																						3,9	2,9	
64,0																						3,5	2,5	
66,0																						2,8	2,1	
68,0																							2,2	
70,0																							2,0	

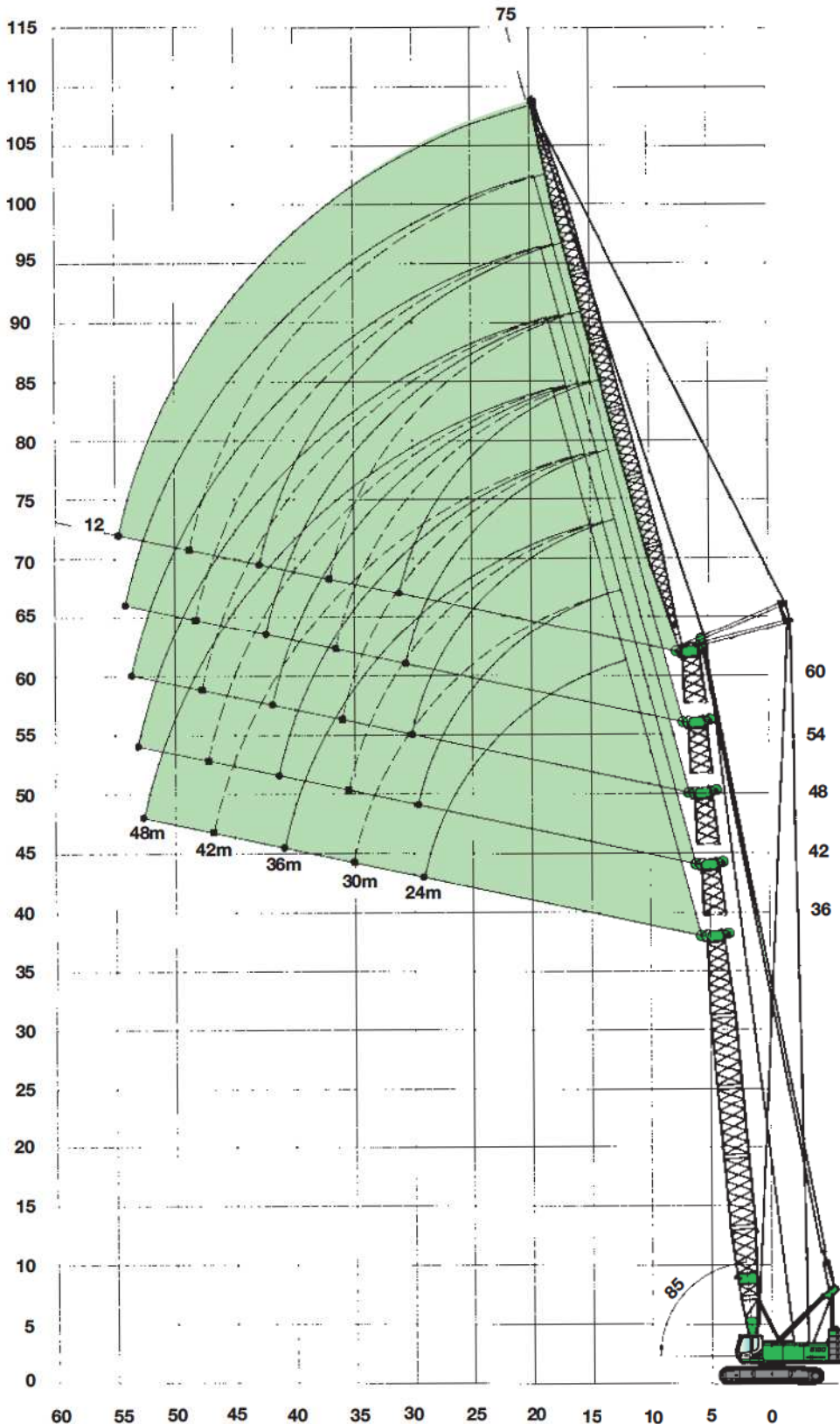
**Anmerkungen:**

- Die angegebenen Traglastwerte gelten für ebenen und festen Stand der Maschine.
- Traglastwerte sind in Tonnen angegeben und gelten für 360 Grad.
- Die Traglasten berücksichtigen die Normen DIN 15018, ISO 4305 und NEN 2022 (incl. Kippwinkel 4,5°)
- Das Gewicht der Lastaufnahmemittel (Haken, Gehänge) ist von den Traglasten abzuziehen.
- Die Traglastwerte gelten für maximale Unterwagenpurbreite.
- Lastwerte müssen begrenzt oder vermindert werden, um ungünstige Bedingungen zu berücksichtigen, wie weichen oder unebenen Boden, schräge Gefälle, Wind, Seitenlasten, schwingende Lasten, Rucken oder plötzliches Stoppen der Ladung, Unerfahrenheit des Personals, Fahren mit Last.
- Zulässiger Seilzug je Strang bei Kranbetrieb ist bei Seildurchmesser 28 mm - 14.000 kg bei Seildurchmesser 34 mm - 20.000 kg
- Traglastwerte gelten für optimalen Auslegerzusammenbau und Rollenkopf mit Kunststoffrollen.
- Die beiden ersten 6 m Zwischenstücke müssen verstärkt sein - 6 m SL-1/2

**Notes:**

- The rated loads shown are based on the machine on firm level ground and without travelling.
- The rated loads shown are in metric tons valid for 360 degrees swing.
- Lift crane capacities are calculated to comply with DIN 15018, ISO 4305 and NEN 2022 (4.5 degree minimum tipping angle included).
- The rated loads shown include the weight of all lifting attachments, such as hook and bucket.
- In operation crawler must be extended.
- The users must derate or limit the lifted loads to allow for adverse conditions such as soft or uneven ground, out of level conditions, wind, side loads, pendulum action, jerking or sudden stopping of loads, inexperience of personnel and travelling with a load.
- Max. single line pull for crane operation with rope diameter 28 mm - 14,000 kg with rope diameter 34 mm - 20,000 kg
- Lifting chart values apply to optimum boom assembly and boom head with plastic sheaves.
- The first two 6m inserts have to be reinforced - 6m SL-1/2

## Tower Crane Ausrüstung / Luffing jib equipment



### Anmerkungen:

1. Die angegebenen Traglastwerte gelten für ebenen und festen Stand der Maschine.
2. Traglastwerte sind in Tonnen angegeben und gelten für 360 Grad.
3. Die Traglasten berücksichtigen die Normen DIN 15018, ISO 4305 und NEN 2022 (incl. Kippwinkel 4,5°)
4. Das Gewicht der Lastaufnahmemittel (Haken, Gehänge) ist von den Traglasten abzuziehen.
5. Die Traglastwerte gelten für maximale Unterwagenspurbreite.
6. Lastwerte müssen begrenzt oder vermindert werden, um ungünstige Bedingungen zu berücksichtigen, wie weichen oder unebenen Boden, schräge Gefälle, Wind, Seitenlasten, schwingende Lasten, Rucken oder plötzliches Stoppen der Ladung, Unerfahrenheit des Personals, Fahren mit Last.
7. Zulässiger Seilzug je Strang bei Kranbetrieb ist bei Seildurchmesser 28 mm - 14.000 kg
8. Traglastwerte gelten für optimalen Auslegerzusammenbau und Rollenkopf mit Kunststoffrollen.  
Die beiden ersten 6m Zwischenstücke müssen verstärkt sein - 6m SL-1/2.
9. Bei einem Spitzenauslegerwinkel  $\geq 50^\circ$  ist eine Hakenlast (inkl. Eigengewicht) von  $\geq 1,0$  t erforderlich.

### Notes:

1. The rated loads shown are based on the machine on firm level ground and without travelling.
2. The rated loads shown are in metric tons valid for 360 degrees swing.
3. Lift crane capacities are calculated to comply with DIN 15018, ISO 4305 and NEN 2022 (4,5 degree minimum tipping angle included).
4. The rated loads shown include the weight of all lifting attachments, such as hook and bucket.
5. In operation crawler must be extended.
6. The users must derate or limit the lifted loads to allow for adverse conditions such as soft or uneven ground, out of level conditions, wind side loads, pendulum action, jerking or sudden stopping of loads, in experience of personnel and travelling with a load.
7. Max. single line pull for crane operation with rope diameter 28 mm - 14.000 kg
8. Lifting chart values apply to optimum boom assembly and boom head with plastic sheaves.  
The first 6m inserts have to be reinforced - 6m SL-1/2.
9. At jib angles  $\geq 50^\circ$  a hook load (incl. hook own weight)  $\geq 1,0$  t is necessary



## Kran-Traglasten / crane load charts



66 t



36 - 60 m

Unterswagenballast  
carbody counterweight 22 t

Ausladung Radius [m]	Hauptauslegerlänge - Main boom length [m]																										
	36 m					42 m					48 m					54 m					60 m						
	Spitzenauslegerlänge - Luffing Jib Length [m]																										
	24	30	36	42	48	24	30	36	42	48	24	30	36	42	48	24	30	36	42	48	24	30	36	42	48		
12,0	49,3*																										
13,0	47,6*	40,0				40,9*					37,4*					31,7*											
14,0	46,0	39,0				39,6*	34,7				36,4*					31,1*						26,4*					
15,0	44,3	37,9	29,8			38,3	33,8				35,4	29,2				30,4	25,0					25,9*					
16,0	42,6	36,9	29,1			37,0	32,9	26,9			34,3	28,6	23,2			29,6	24,5					25,5	21,8				
17,0	41,0	35,8	28,5	22,7		35,8	32,1	26,3	20,9		33,3	27,9	22,8			28,9	24,1	20,4				25,1	21,5	18,1			
18,0	39,3	34,7	27,9	22,3	17,9	34,5	31,2	25,7	20,6		32,3	27,3	22,4	18,7		28,2	23,6	20,1	16,9			24,6	21,1	17,9			
19,0	37,6	33,7	27,3	21,9	17,7	33,2	30,3	25,2	20,2	15,8	31,3	26,7	22,0	18,4	15,0	27,5	23,2	19,7	16,6			24,2	20,8	17,7	15,0		
20,0	36,0	32,7	26,6	21,5	17,4	31,9	29,5	24,7	19,9	15,6	30,2	26,0	21,6	18,1	14,8	26,7	22,8	19,4	16,4	13,8		23,8	20,5	17,5	14,8	12,5	
21,0	34,0	31,6	26,0	21,1	17,1	30,7	28,6	24,1	19,5	15,4	29,2	25,4	21,2	17,9	14,6	26,0	22,3	19,1	16,2	13,6		23,3	20,2	17,2	14,6	12,4	
22,0	32,1	30,6	25,4	20,7	16,9	29,4	27,7	23,6	19,2	15,2	28,2	24,8	20,8	17,6	14,4	25,3	21,9	18,8	16,0	13,5		22,9	19,9	17,0	14,5	12,2	
23,0	30,4	29,5	24,7	20,3	16,6	28,1	26,8	23,0	18,8	15,0	27,2	24,2	20,4	17,3	14,2	24,6	21,4	18,5	15,7	13,3		22,5	19,6	16,8	14,3	12,1	
24,0	28,9	28,5	24,1	19,9	16,3	26,9	26,0	22,6	18,5	14,8	26,1	23,5	20,0	17,0	14,0	23,8	21,0	18,2	15,5	13,1		22,0	19,3	16,5	14,1	12,0	
25,0	27,5	27,4	23,5	19,5	16,1	25,6	25,1	21,9	18,1	14,5	25,1	22,9	19,6	16,7	13,8	23,1	20,6	17,9	15,3	13,0		21,6	19,0	16,3	13,9	11,8	
26,0	26,0	26,4	22,9	19,1	15,8	24,3	24,2	21,4	17,8	14,3	24,1	22,3	19,2	16,5	13,6	22,4	20,1	17,6	15,1	12,8		21,2	18,7	16,1	13,8	11,7	
27,0	24,3	25,4	22,2	18,7	15,5	23,0	23,4	20,8	17,4	14,1	23,1	21,6	18,8	16,2	13,4	21,7	19,7	17,3	14,8	12,6		20,7	18,4	15,9	13,6	11,6	
28,0	22,7	24,3	21,6	18,3	15,2	21,8	22,5	20,3	17,1	13,9	22,0	21,0	18,4	15,9	13,2	20,9	19,2	16,9	14,6	12,5		20,3	18,1	15,6	13,4	11,4	
29,0	21,0	23,2	21,0	17,9	15,0	20,5	21,6	19,7	16,8	13,7	21,0	20,4	18,0	15,6	13,0	20,2	18,8	16,6	14,4	12,3		19,9	17,8	15,4	13,3	11,3	
30,0		22,2	20,3	17,5	14,7		20,7	19,2	16,4	13,4	20,0	19,8	17,6	15,3	12,8	19,5	18,3	16,3	14,2	12,1		19,4	17,5	15,2	13,1	11,2	
32,0		20,1	19,0	16,7	14,2		19,0	18,1	15,7	13,0		18,5	16,8	14,8	12,4		17,5	15,7	13,7	11,8			16,8	14,6	12,7	10,9	
34,0		18,0	17,8	15,9	13,6		17,3	17,0	15,0	12,6		17,3	16,0	14,2	12,0		16,6	15,1	13,3	11,4			16,2	14,2	12,4	10,6	
36,0			16,5	15,1	13,1			15,9	14,3	12,1		16,0	15,2	13,7	11,6		15,7	14,5	12,8	11,1			15,6	13,8	12,1	10,4	
38,0			15,3	14,3	12,5			14,8	13,6	11,7			14,4	13,1	11,2			13,8	12,4	10,8				13,3	11,7	10,1	
40,0			14,0	13,5	12,0			13,7	13,0	11,2			13,6	12,5	10,8			13,2	11,9	10,4					12,9	11,4	9,8
42,0				12,7	11,5				12,2	10,8			12,8	12,0	10,4			12,6	11,4	10,1					12,4	11,0	9,6
44,0				11,9	10,9				11,5	10,4				11,4	10,0				11,0	9,8						10,7	9,3
46,0				11,1	10,4				10,8	9,9				10,9	9,6				10,6	9,4						10,3	9,1
48,0					9,8					9,5				10,3	9,2				10,1	9,1						10,0	8,8
50,0					9,3					9,1					8,8				8,8								8,5
52,0					8,8					8,6					8,4				8,4								8,3
54,0																			8,1								8,0

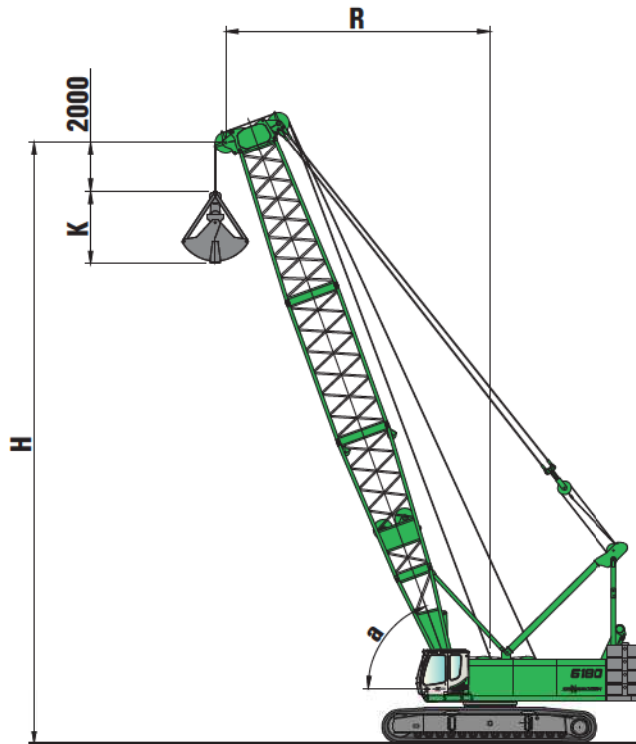
\*Bei einem Spitzenauslegerwinkel  $\geq 72^\circ$  ist eine Hakenlast (inkl. Eigengewicht) von  $\geq 2,0$  t erforderlich.

\*At jib angles  $> 72^\circ$  a hook load (incl. hook own weight)  $> 2,0$  t is necessary

Kombination Haupt- und Spitzenausleger (Tower Crane) - Combination of main boom and luffing jib										
Spitzenausleger Jib length [m]	Auslegerlänge - Boom length					Spitzenausleger Zusammenbau - Jib assembly				
	36	42	48	54	60	Fußstück - lower 9 m		Zwischenstück - insert 6 m		Kopfstück - upper 9m
24 m	○	○	○	○	○	1		1		1
30 m	○	○	○	○	○	1		2		1
36 m	○	○	○	○	○	1		3		1
42 m	○	○	○	○	○	1		4		1
48 m	○	○	○	○	○	1		5		1

## Greiferausrüstung / Clamshell Equipment

## D-Series



### Anmerkungen:

- Die angegebenen Traglasten beinhalten das Greifergewicht und überschreiten nicht 66,7 % der Kipplast.
- Die Traglasten gelten bei max. Unterwagenspurbreite.
- Motor- und Windenausstattung nach Bedarf (die angegebenen Werte gelten bei Maximalausstattung und durchschnittlichen Bedingungen).

### Arbeitsbereich:

- R = Ausladung
- H = Höhe
- K = Länge des Greifers

### Notes:

- For clamshell operations, bucket weight is considered part of the load and the total bucket weight plus contents must not exceed the corresponding ratings shown.
- In operation, crawlers must be extended.
- Engine power and winch line pull are to be determined (the shown data correspond to maximum equipment and average conditions).

### Working range:

- R = Radius
- H = Height
- K = Length of grab



**56 t**

Auslegerlänge boom length	24,0 m			27,0 m			30,0 m			33,0 m			36,0 m			39,0 m			42,0 m			45,0 m			48,0 m			51,0 m			54,0 m											
	R	H	α	R	H	α	R	H	α	R	H	α	R	H	α	R	H	α	R	H	α	R	H	α	R	H	α	R	H	α	R	H	α	R	H	α						
alpha [°]	m	m	t	m	m	t	m	m	t	m	m	t	m	m	t	m	m	t	m	m	t	m	m	t	m	m	t	m	m	t	m	m	t	m	m	t	m	m	t			
70	10,7	22,1	30,0	11,7	25,0	30,0	12,8	27,8	30,0	13,8	30,6	30,0	14,8	33,4	30,0	15,8	36,2	30,0	16,9	39,1	30,0	17,9	41,9	30,0	18,9	44,7	29,2	20,0	47,5	26,6	21,0	50,3	24,6									
65	12,6	21,3	30,0	13,9	24,0	30,0	15,1	26,7	30,0	16,4	29,4	30,0	17,7	32,1	30,0	19,0	34,8	29,6	20,2	37,6	26,7	21,5	40,3	24,3	22,8	43,0	22,2	24,0	45,7	20,0	25,3	48,4	18,4									
60	14,4	20,2	30,0	15,9	22,8	30,0	17,4	25,4	30,0	18,9	28,0	30,0	20,4	30,6	26,7	21,9	33,2	24,0	23,4	35,8	21,4	24,9	38,4	19,4	26,4	41,0	17,6	27,9	43,6	15,8	29,4	46,2	14,4									
55	16,1	19,0	30,0	17,9	21,4	30,0	19,6	23,9	28,8	21,3	26,4	25,4	23,0	28,8	22,4	24,7	31,3	20,0	26,5	33,7	17,8	28,2	36,2	16,0	29,9	38,6	14,5	31,6	41,1	12,8	33,3	43,6	11,6									
50	17,7	17,6	30,0	19,7	19,9	28,9	21,6	22,2	25,1	23,5	24,5	22,0	25,4	26,8	19,3	27,4	29,1	17,2	29,3	31,4	15,2	31,2	33,7	13,6	33,2	36,0	12,2	35,1	38,3	10,6	37,0	40,6	9,6									
45	19,2	16,1	30,0	21,3	18,3	25,8	23,4	20,4	22,3	25,6	22,5	19,5	27,7	24,6	17,0	29,8	26,7	15,1	31,9	28,9	13,2	34,1	31,0	11,7	36,2	33,1	10,5	38,3	35,2	9,0	40,4	37,3	8,0									
40	20,5	14,5	27,3	22,8	16,5	23,4	25,1	18,4	20,1	27,4	20,3	17,6	29,7	22,2	15,2	32,0	24,2	13,5	34,3	26,1	11,7	36,6	28,0	10,3	38,9	29,9	9,2	41,2	31,9	7,8	43,5	33,8	6,9									
35	21,7	12,8	25,2	24,2	14,5	21,6	26,7	16,2	18,5	29,1	18,0	16,1	31,6	19,7	13,9	34,0	21,4	12,2	36,5	23,1	10,5	38,9	24,8	9,2	41,4	26,6	8,2	43,9	28,3	6,9	46,3	30,0	6,0									
30	22,8	11,0	23,6	25,4	12,5	20,2	28,0	14,0	17,2	30,6	15,5	14,9	33,2	17,0	12,8	35,8	18,5	11,2	38,4	20,0	9,7	41,0	21,5	8,4	43,6	23,0	7,4	46,2	24,5	6,1	48,8	26,0	5,3									

### Anmerkungen:

- Die angegebenen Traglastwerte gelten für ebenen und festen Stand der Maschine.
- Die Traglastwerte sind in Tonnen angegeben und gelten für 360 Grad.
- Die Traglastwerte gelten für maximale Unterwagenspurbreite.
- Die angegebenen Traglastwerte beinhalten das Greifergewicht und überschreiten nicht 66,7% der Kipplast.
- Die angegebenen Traglastwerte gelten für 300kN Winden. Bei 250kN Winden ist die max. Traglast auf 25,0t begrenzt, bei 200kN auf 20,0t.
- Die angegebenen Traglastwerte gelten auch für die erhöhte Ballastierung 66t + 22t

### Notes:

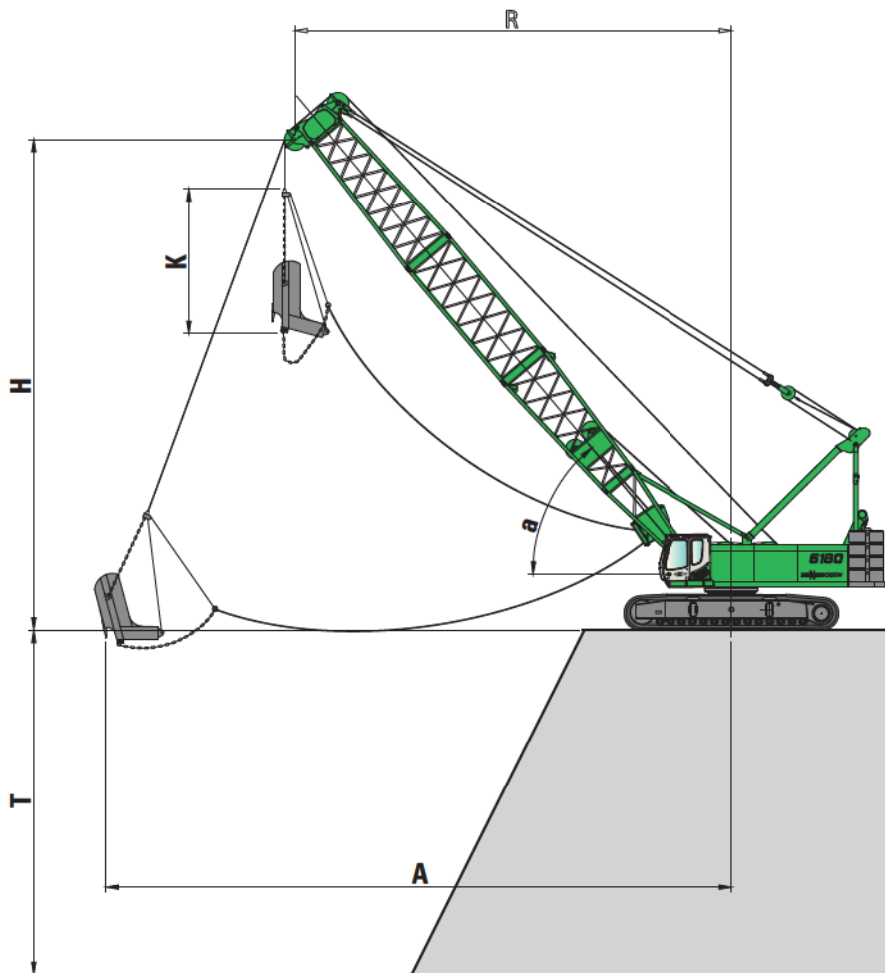
- The rated loads shown are based on the machine on firm level ground and without travelling.
- The rated loads shown are in metric tons apply to for 360 degrees swing.
- In operation, crawler must be extended.
- The bucket weight is considered part of the load, max. capacities do not exceed 66,7% of tipping load.
- The rated loads shown are based on 300kN winches. For 250kN winches the max. rated load is 25,0t, for 200kN winches 20,0t
- The rated loads shown are also valid for increased counterweight 66t + 22t

All informations are subject to be changed without prior notice.



## Schleppschaufelrüstung / Dragline equipment

D-Serie



### Anmerkungen:

- Die angegebenen Traglasten beinhalten das Schleppschaufelgewicht und überschreiten nicht 75% der Kipplast.
- Die Traglasten gelten bei max. Unterwagenspurbreite.
- Motor und Windenausstattung nach Bedarf (die angegebenen Werte gelten bei Maximalausstattung und durchschnittlichen Bedingungen).
- Die Schleppschaufelgröße ist entsprechend den gegebenen Bedingungen auszulegen.

### Grabkurve:

- R = Ausladung
- A = max. Grabweite = ca.  $R + 1/3$  bis  $1/2 (H-K)$
- T = Grabtiefe = ca. 40-50 % von R
- H = Höhe
- K = Länge der Schleppschaufel

### Notes:

- For dragline operation, bucket weight is considered part of the load and the total bucket weight plus contents must not exceed the corresponding ratings shown.
- In operation, crawler must be extended.
- Engine power and winch line pull are to be determined (the shown data correspond to maximum equipment and average conditions).
- The size of the bucket has to be determined according to local conditions.

### Digging diagram:

- R = Radius
- A = max. digging reach = appr.  $R + 1/3$  to  $1/2 (H-K)$
- T = Digging depth = appr. 40-50 % of R
- H = Height
- K = Length of dragline

360° **56 t**

Auslegerlänge boom length	24,0 m			27,0 m			30,0 m			33,0 m			36,0 m			39,0 m			42,0 m			45,0 m			48,0 m			51,0 m			54,0 m		
Auslegerwinkel boom angle	R	H	$\alpha$	R	H	$\alpha$	R	H	$\alpha$	R	H	$\alpha$	R	H	$\alpha$	R	H	$\alpha$	R	H	$\alpha$	R	H	$\alpha$	R	H	$\alpha$	R	H	$\alpha$	R	H	$\alpha$
	m	m	t	m	m	t	m	m	t	m	m	t	m	m	t	m	m	t	m	m	t	m	m	t	m	m	t	m	m	t	m	m	t
alpha [°]																																	
50	17,7	17,6	30,0	19,7	19,9	30,0	21,6	22,2	28,1	23,5	24,5	24,7	25,4	26,8	21,7	27,4	29,1	19,4	29,3	31,4	17,1	31,2	33,7	15,3	33,2	36,0	13,8	35,1	38,3	12,1	37,0	40,6	10,9
45	19,2	16,1	30,0	21,3	18,3	28,9	23,4	20,4	25,0	25,6	22,5	21,9	27,7	24,6	19,1	29,8	26,7	17,0	31,9	28,9	14,9	34,1	31,0	13,2	36,2	33,1	11,9	38,3	35,2	10,3	40,4	37,3	9,2
40	20,5	14,5	30,0	22,8	16,5	26,2	25,1	18,4	22,6	27,4	20,3	19,7	29,7	22,2	17,1	32,0	24,2	15,2	34,3	26,1	13,2	36,6	28,0	11,7	38,9	29,9	10,4	41,2	31,9	8,9	43,5	33,8	7,9
35	21,7	12,8	28,2	24,2	14,5	24,2	26,7	16,2	20,8	29,1	18,0	18,0	31,6	19,7	15,6	34,0	21,4	13,7	36,5	23,1	11,9	38,9	24,8	10,5	41,4	26,6	9,2	43,9	28,3	7,8	46,3	30,0	6,8
30	22,8	11,0	26,4	25,4	12,5	22,6	28,0	14,0	19,3	30,6	15,5	16,8	33,2	17,0	14,4	35,8	18,5	12,7	38,4	20,0	10,9	41,0	21,5	9,5	43,6	23,0	8,4	46,2	24,5	7,0	48,8	26,0	6,1

### Anmerkungen:

- Die angegebenen Traglastwerte gelten für ebenen und festen Stand der Maschine.
- Die Traglastwerte sind in Tonnen angegeben und gelten für 360 Grad.
- Die Traglastwerte gelten für maximale Unterwagenspurbreite.
- Die angegebenen Traglastwerte beinhalten das Greifergewicht und überschreiten nicht 66,7% der Kipplast.
- Die angegebenen Traglastwerte gelten für 300kN Winden. Bei 250kN Winden ist die max. Traglast auf 25,0t begrenzt, bei 200kN auf 20,0t.
- Die angegebenen Traglastwerte gelten auch für die erhöhte Ballastierung 66t + 22t

### Notes:

- The rated loads shown are based on the machine on firm level ground and without travelling.
- The rated loads shown are in metric tons apply to for 360 degrees swing.
- In operation, crawler must be extended.
- The bucket weight is considered part of the load, max. capacities do not exceed 66,7% of tipping load.
- The rated loads shown are based on 300kN winches. For 250kN winches the max. rated load is 25,0t, for 200kN winches 20,0t
- The rated loads shown are also valid for increased counterweight 66t + 22t

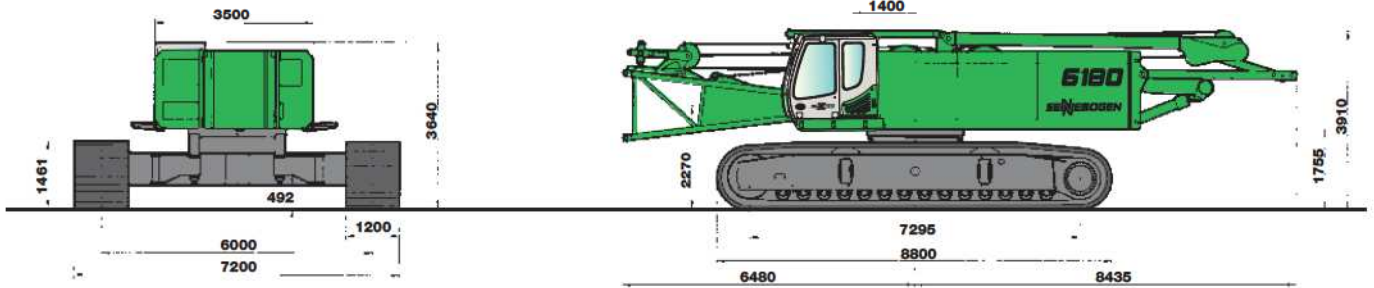
Alle Angaben vorläufig, Änderungen vorbehalten.

All informations are subject to be changed without prior notice.

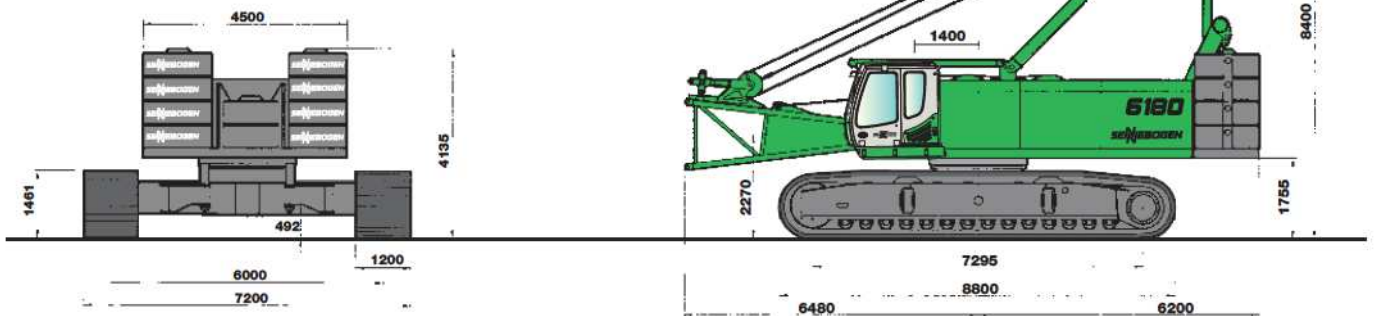
## Maße / Dimensions

## D-Series

6180 HDSL mit Laufwerk B9HD 8800 mm Länge  
 6180 HDSL with crawler B9HD 8800 mm length



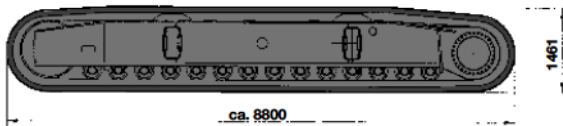
6180 HDSL mit Laufwerk B9HD 8800 mm Länge  
 6180 HDSL with crawler B9HD 8800 mm length





## Transportmaße und Gewichte / transport dimensions and weights

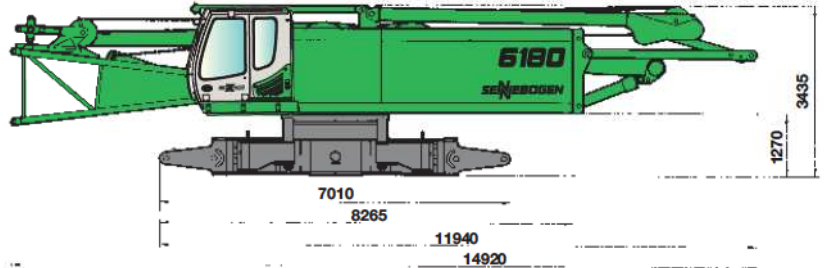
D-Series



ca. 8800

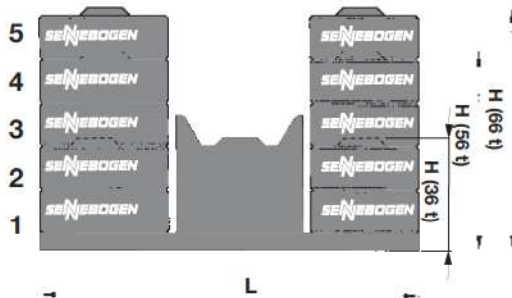
2 Laufradträger / 2 sideframes B9HD

Gewicht/Weight: max. 2 x 29 t  
Breite/Width: 1200/1400 mm



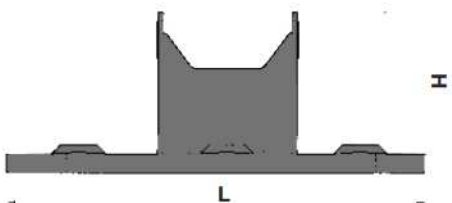
Grundmaschine / Base machine

Gewicht je nach Ausstattung bis  
Weight depending on equipment 65 t- 68 t  
Breite/ Width 3500 mm



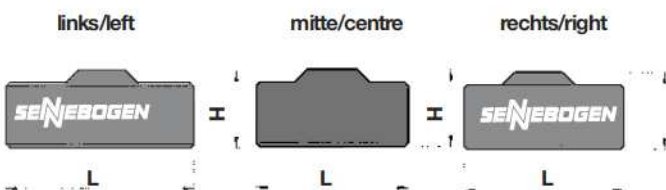
Gegengewichtszusammenbau - Counterweight assembly

L	mm	4500
H	mm	1350 (36 t)
H	mm	2380 (56 t)
H	mm	2900 (66 t)
Breite/Width	mm	1500



Gegengewichtstraverse - Counterweight traverse

L	mm	4500
H	mm	1700
Breite/Width	mm	1420
Gewicht/Weight	kg	8600



Gegengewicht - Counterweight

		links/left	mitte/centre	rechts/right
L	mm	1520	1230	1280
H	mm	620	620	620
Breite/Width	mm	1375	875	1340
Gewicht/Weight	kg	5270	3735	4770

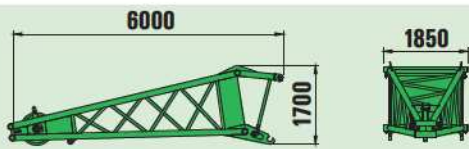


2x Unterwagengegengewicht / 2 x carbody counterweight

H	mm	670
Gewicht/Weight	kg	2 x 11000

## Transportmaße und Gewichte / transport dimensions and weights

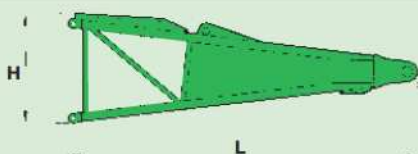
D-Series



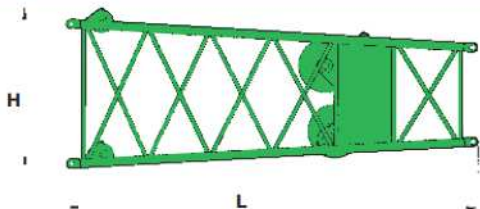
Schnabelausleger S28.1  
Auxiliary jib S28.1  
Gewicht/Weight kg 1400



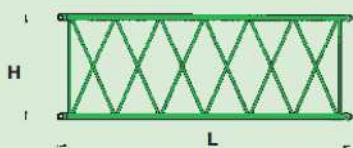
Schnabelausleger S20  
Auxiliary jib S20  
Gewicht/Weight kg 1050



Ausleger - Fußstück 1  
Lower boom 1  
L mm 5230  
H mm 1640  
Breite/Width mm 1980  
Gewicht/Weight kg 3570  
(inkl. Montagewinde / incl. aux. winch)

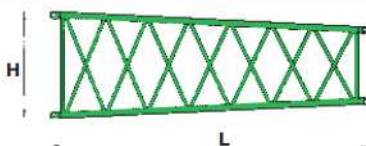


Ausleger - Fußstück 2  
Lower boom insert 2  
L mm 6160  
H mm 2240  
Breite/Width mm 2250  
Gewicht/Weight kg 3200



Ausleger - Zwischenstück Boom insert	3m SL	6m SL	6m	9m
L mm	3155	6155	6155	9155
H mm	2240	2240	2240	2240
Breite/Width mm	2250	2250	2250	2250
Gewicht/Weight kg	1060	1720	1540	1980

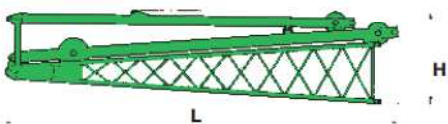
incl. Abspannseile / incl. pendant ropes



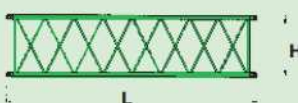
Ausleger - Kopfstück  
Upper boom  
L mm 6655  
H mm 2240  
Breite/Width mm 2250  
Gewicht/Weight kg 1780



Rollenkopf / boom head  
L mm 3220  
H mm 1125  
Breite/Width mm 1710  
Gewicht/Weight kg 2000 ( mit Kunststoffrollen/  
with plastic sheaves)



Fußstück für Spitzenausleger  
Lower boom for jib  
L mm 9580  
H mm 2310  
Breite/Width mm 1700  
Gewicht/Weight kg 3620



Zwischenstück für Spitzenausleger inkl. Seile  
Boom insert for jib incl. ropes  
L mm 6120  
H mm 1510  
Breite/Width mm 1610  
Gewicht/Weight kg 600

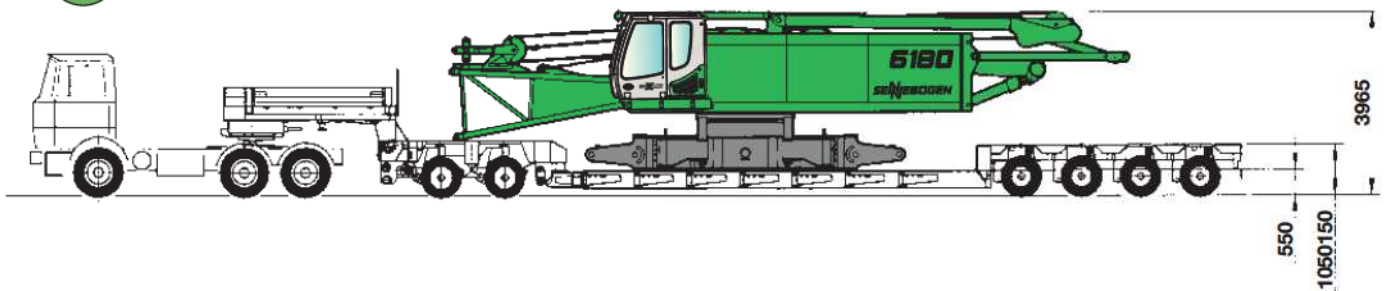


Kopfstück für Spitzenausleger incl. Seile  
Upper boom for jib incl. ropes  
L mm 9560  
H mm 1510  
Breite/Width mm 1610  
Gewicht/Weight kg 1400

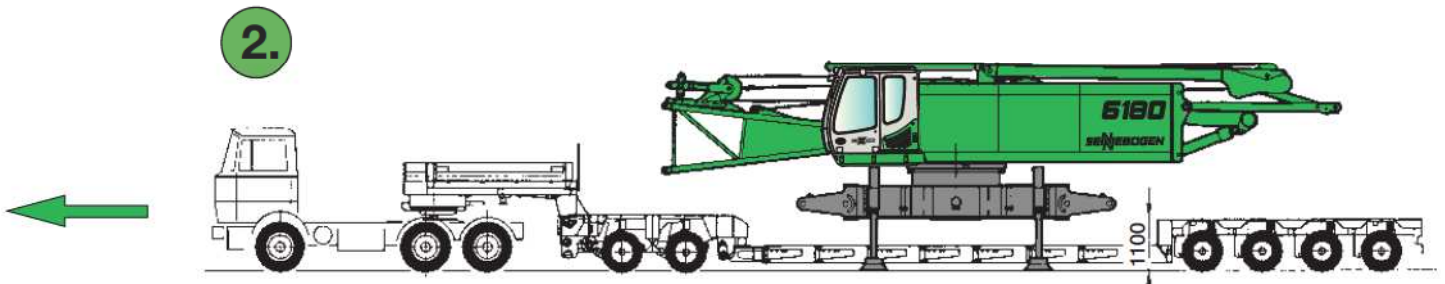
Selbstmontagesystem / self assembly system

D-Series

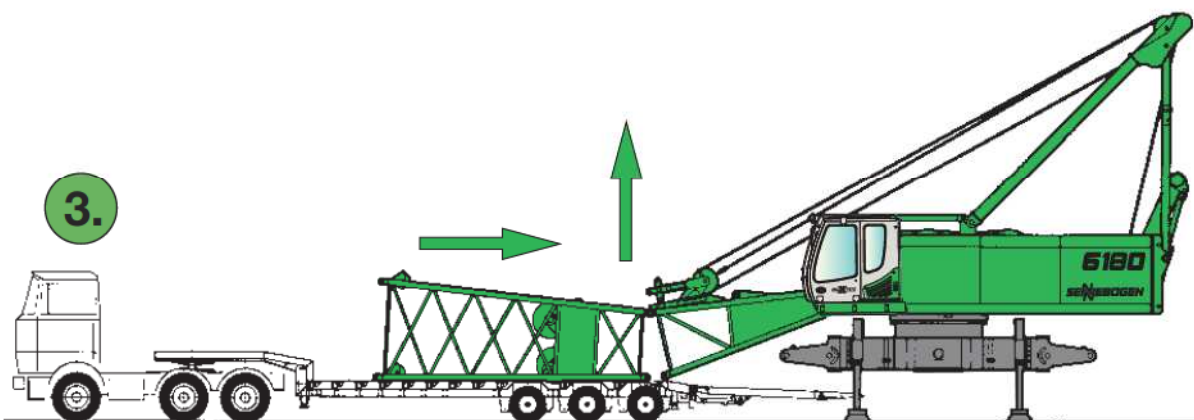
1.



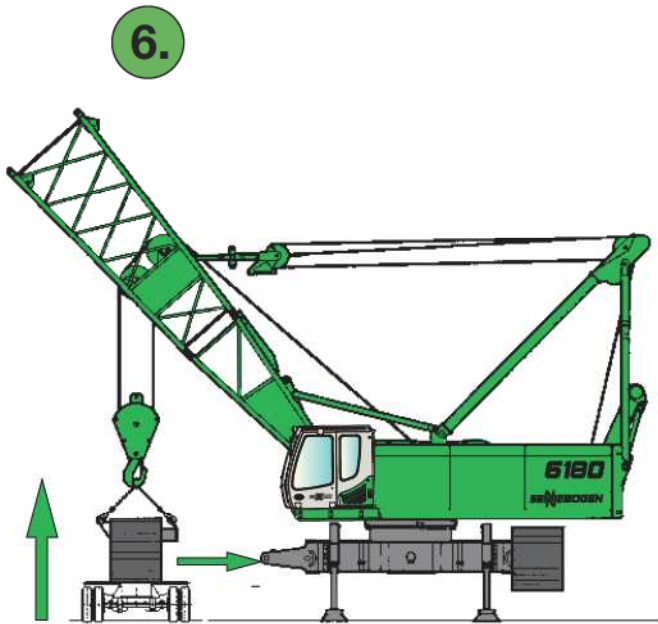
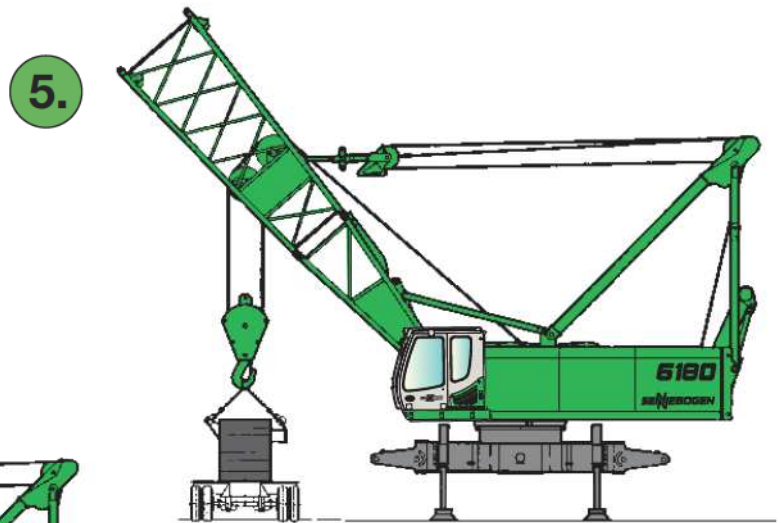
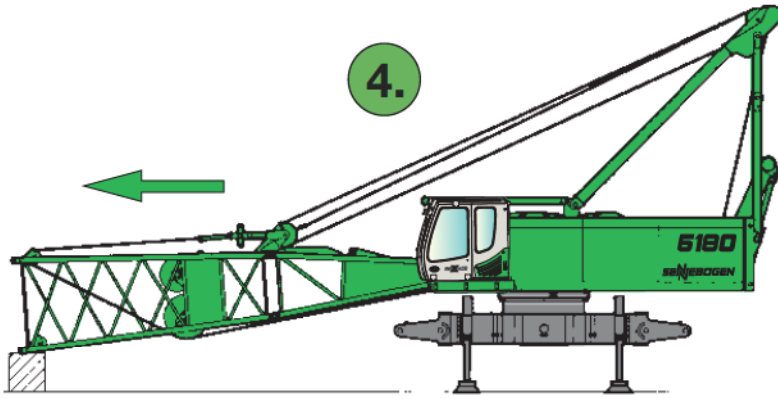
2.



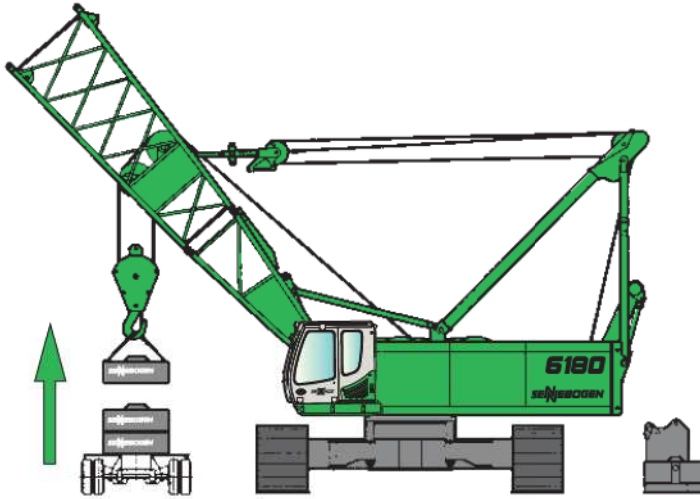
3.



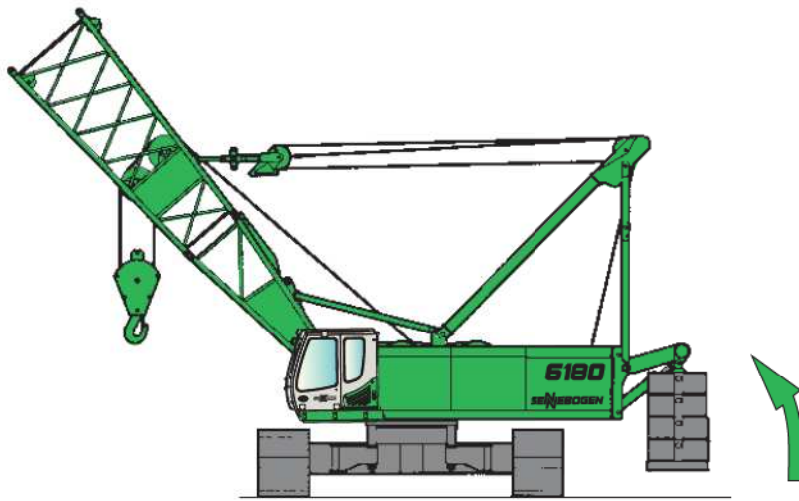




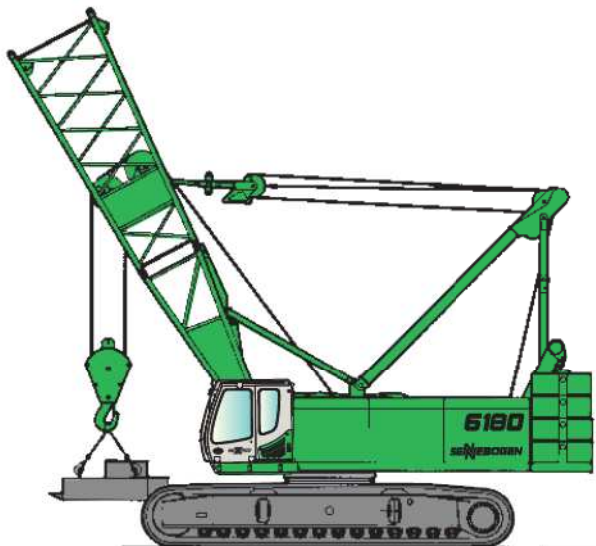
8.



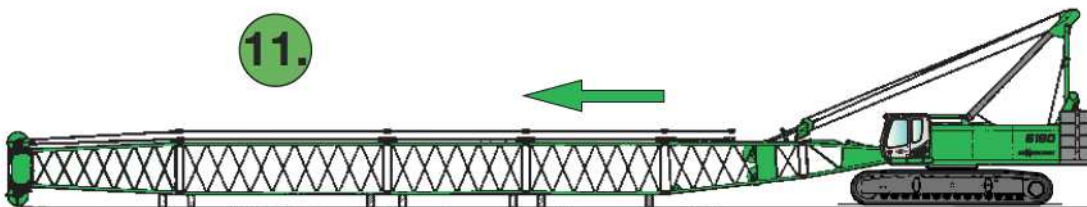
9.



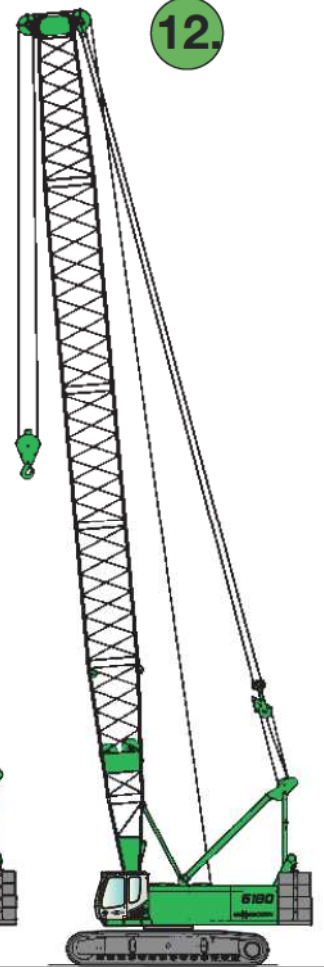
10.



11.



12.





# 6180 HD SL



Für 200 kN Winde mit 28 mm Seildurchmesser - for 200 kN winch with 28 mm rope diameter

Kapazität Capacity	Gewicht Weight	Seilstränge und max. Traglast - Nr. of ropes and max. rated load													
		14	13	12	11	10	9	8	7	6	5	4	3	2	1
15 t	500 kg														14.000
40 t 1 Rolle / sheave	1050 kg												40.000	28.000	14.000
60 t 2 Rollen / sheaves	1300 kg										60.000	56.000	42.000	28.000	14.000
80 t 3 Rollen / sheaves	1300 kg									80.000	70.000	56.000	42.000	28.000	14.000
125 t 4 Rollen / sheaves	1500 kg						125.000	112.000	98.000	84.000	70.000	56.000	42.000	28.000	14.000
180 t 6 Rollen / sheaves	1600 kg	180.000	180.000	168.000	154.000	140.000	126.000	112.000	98.000	84.000	70.000	56.000	42.000	28.000	14.000

Für 250 kN u. 320 kN Winde mit 34 mm Seildurchmesser - for 250 kN and 320 kN winch with 34 mm rope diameter

Kapazität Capacity	Gewicht Weight	Seilstränge und max. Traglast - Nr. of ropes and max. rated load													
		14	13	12	11	10	9	8	7	6	5	4	3	2	1
20 t	550 kg														20.000
60 t 1 Rolle / sheave	1300 kg												60.000	40.000	20.000
100 t 2 Rollen / sheaves	1400 kg										100.000	80.000	60.000	40.000	20.000
160 t 4 Rollen / sheaves	1500 kg							160.000	140.000	120.000	100.000	80.000	60.000	40.000	20.000
200 t 5 Rollen / sheaves	1600 kg					180.000	180.000	160.000	140.000	120.000	100.000	80.000	60.000	40.000	20.000



Dieser Katalog beschreibt Maschinenmodelle, Ausstattungsumfänge einzelner Modelle und Konfigurationsmöglichkeiten (Serienausstattung und Sonderausstattung) der von der SENNEBOGEN Maschinenfabrik gelieferten Maschinen. Geräteabbildungen können Sonder- und Zusatzausstattungen enthalten. Je nach Land, in das die Maschinen geliefert werden, können Abweichungen von der Ausstattung möglich sein, insbesondere bzgl. der Serien- und Sonderausstattung. Alle verwendeten Erzeugnisbezeichnungen können Marken der SENNEBOGEN Maschinenfabrik GmbH oder anderer, zuliefernder Unternehmen sein, deren Benutzung durch Dritte für deren Zwecke die Rechte der Inhaber verletzen kann.

Bitte informieren Sie sich bei Ihrem SENNEBOGEN Vertriebspartner vor Ort über die angebotenen Ausstattungsvarianten. Gewünschte Leistungsmerkmale sind nur dann verbindlich, wenn sie bei Vertragsschluss ausdrücklich vereinbart werden. Liefermöglichkeiten und technische Änderungen vorbehalten. Alle Angaben sind ohne Gewähr. Ausstattungsänderungen und Weiterentwicklungen vorbehalten.

© SENNEBOGEN Maschinenfabrik GmbH, Straubing/Deutschland. Nachdruck, auch auszugsweise, nur mit schriftlicher Genehmigung der SENNEBOGEN Maschinenfabrik GmbH, Straubing/Deutschland.

*This catalog describes machine models, the scope of equipment of individual models and configuration possibilities (standard equipment and special equipment) of the machines delivered by SENNEBOGEN Maschinenfabrik. Device illustrations can contain special equipment and supplemental equipment. Depending on the country where the machines are delivered, deviations from the equipment can be possible, particularly relative to the standard equipment and special equipment.*

*All product designations used can be trademarks of SENNEBOGEN Maschinenfabrik GmbH, or trademarks of other companies who are suppliers to SENNEBOGEN Maschinenfabrik GmbH, the use of which by third parties can violate the rights of the trademark owner.*

*Information concerning the equipment variants offered is provided on site by your SENNEBOGEN Sales Partner. Desired performance characteristics are only binding, if they have been expressly agreed when the contract is concluded. Availability and technical specifications are subject to change without notice. All information is provided without guarantee of correctness or completeness. Equipment changes and further developments are subject to change without notice.*

© SENNEBOGEN Maschinenfabrik GmbH, Straubing/Deutschland. Reproduction, even in part, only with written permission of SENNEBOGEN Maschinenfabrik GmbH, Straubing/Germany.

## SENNEBOGEN

**SENNEBOGEN**  
**Maschinenfabrik GmbH**  
 Sennebogenstraße 10  
 94315 Straubing, Germany

Tel. +49 9421 540-144/146  
 Fax +49 9421 43 882  
 marketing@sennebogen.de